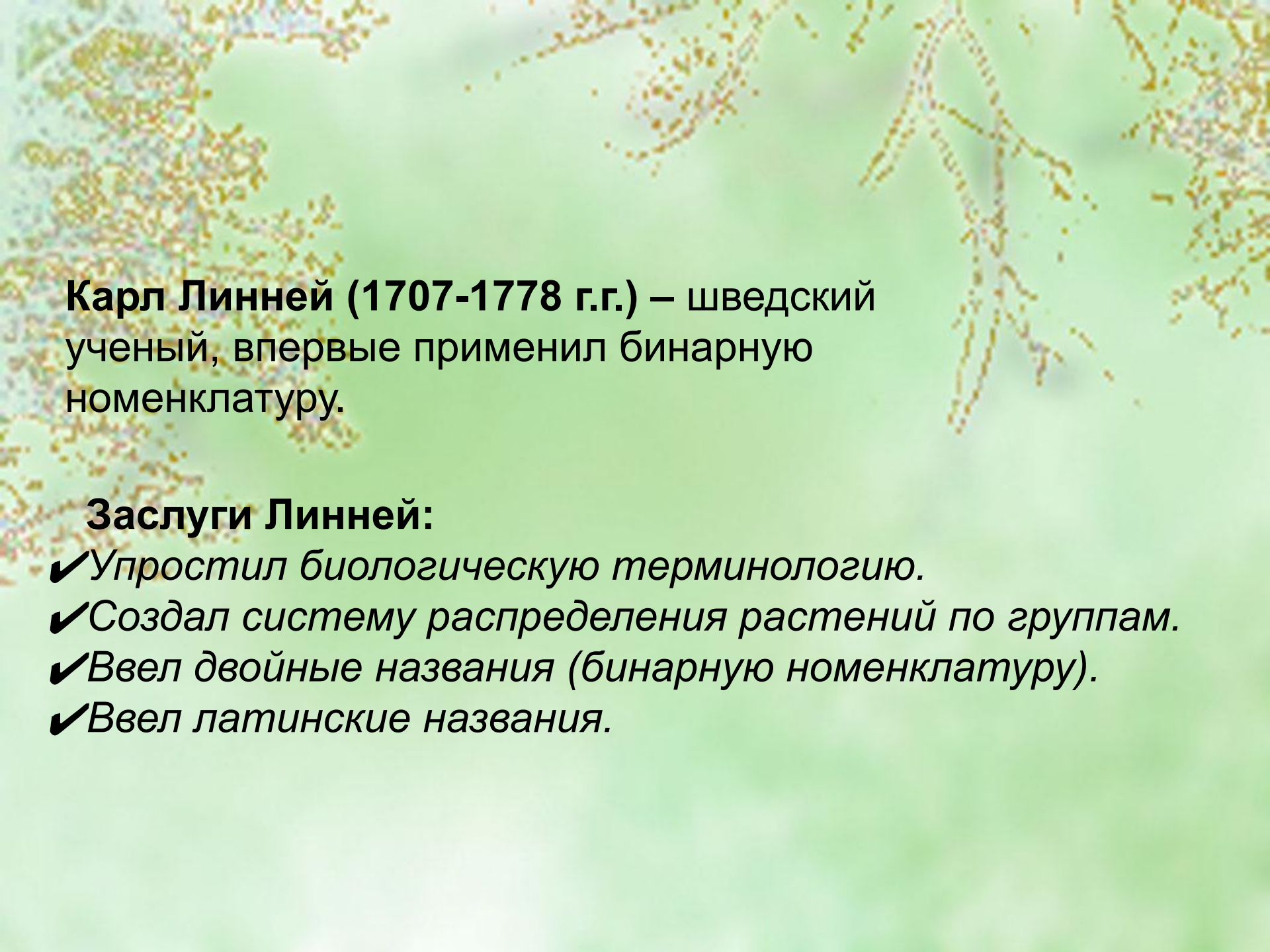




классификация

цветковых растений



Карл Линней (1707-1778 г.г.) – шведский ученый, впервые применил бинарную номенклатуру.

Заслуги Линней:

- ✓ *Упростил биологическую терминологию.*
- ✓ *Создал систему распределения растений по группам.*
- ✓ *Ввел двойные названия (бинарную номенклатуру).*
- ✓ *Ввел латинские названия.*

Что такое систематика

Систематика – наука о многообразии организмов, их объединении в группы на основе родства.

Основная задача систематики:
классификация организмов.

Классификация – объединение организмов в группы по степени их родства.

систематические группы организмов

| | |
|-----------|--|
| вид | Особи имеют сходное строение, происхождение, жизнедеятельность, могут давать плодовитое потомство |
| род | Объединяются родственные виды, сходные по строению |
| семейство | Объединяются роды, особи имеют сходный план строения цветка |
| класс | Принадлежность семейств к классу определяется по числу семядолей в семени, жилкованию листьев, типу корневой системы |
| отдел | Особенности строения растения(наличие вегетативных органов, цветка, семени, способ размножения) |
| царство | Общий план строения клетки, процессов жизнедеятельности, способов питания |

Классификация цветковых растений



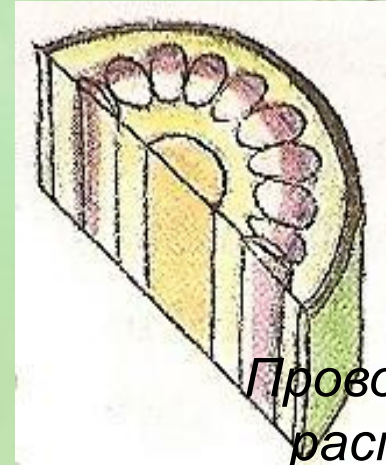
Двудольные растения



Стержневая
корневая
система



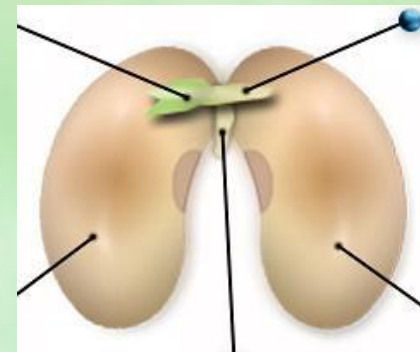
Сетчатое



Проводящие пучки
расположены в
центре,
имеют вид кольца,
имеется камбий



Цветки
четырёх или
пятичленные



Две
семядоли

Однодольные растения



Мочковатая
корневая
система



Дуговое

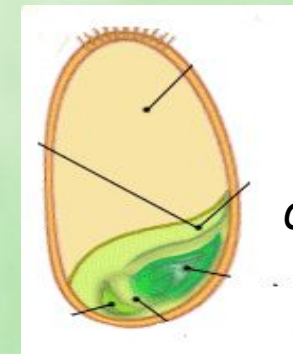
Параллельное



Проводящие пучки
разбросаны по
всему стеблю,
камбий обычно
отсутствует

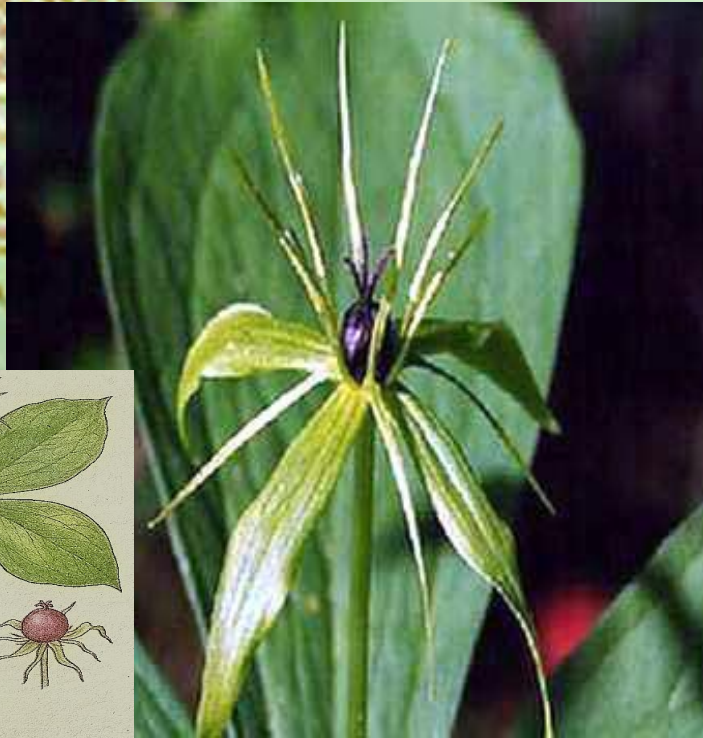


Цветки
трехчленные



Одна
семядоля

ИСКЛЮЧЕНИЯ



*Вороний
глаз*



Подорожник

Заполни таблицу

| Название растения | Число семядолей | Корневая система | жилкование |
|--------------------------|------------------------|-------------------------|-------------------|
| Горох посевной | две | | |
| Яблоня садовая | | | сетчатое |
| Лук репчатый | одна | | |
| Ландыш майский | | | дуговое |
| Подсолнечник посевной | | стержневая | |

Проверь

| Название растения | Число семядолей | Корневая система | жилкование |
|--------------------------|------------------------|-------------------------|-------------------|
| Горох посевной | две | стержневая | Сетчатое |
| Яблоня садовая | две | стержневая | сетчатое |
| Лук репчатый | одна | мочковатая | параллельное |
| Ландыш майский | Одна | Мочковатая | дуговое |
| Подсолнечник посевной | Две | стержневая | сетчатое |

Заполни таблицу

| Название растения | Число семядолей | Корневая система | жилкование |
|--------------------------|------------------------|-------------------------|-------------------|
| | две | | |
| | | | сетчатое |
| | одна | | пареллельное |
| | | | дуговое |
| | | стержневая | |

Проверь

| Название растения | Число семядолей | Корневая система | жилкование |
|--------------------------|------------------------|-------------------------|-------------------|
| Береза бородавчатая | две | Стержневая | сетчатое |
| Огурец посевной | две | стержневая | сетчатое |
| Пшеница твердая | одна | мочковатая | параллельное |
| Тюльпан | одна | мочковатая | дуговое |
| Паслен черный | две | стержневая | сетчатое |

Распредели по классам



**Тополь дрожащий
(осина)**



**Капуста
брюссельская**



Лук репчатый



**Дуб
черешчатый**



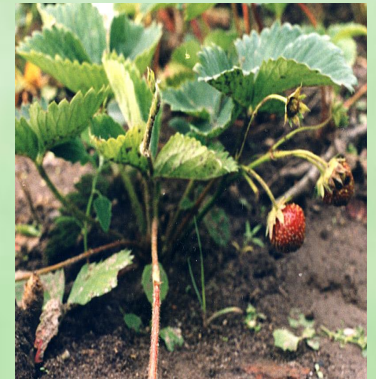
Тюльпан



Ландыш майский



Пшеница мягкая



Земляника лесная

Проверь

Двудольные

Тополь
дрожащий

Капуста
брюссельская

Дуб
черешчатый

Земляника
лесная

Однодольные

Лук
репчатый

Тюльпан

Ландыш
майский

Пшеница
мягкая

МОЛОДЦЫ!