

**Классификация животных.
Основные систематические
группы.
Влияние человека на животных.**

**Знакомство с систематикой
животных, их классификацией
Влияние человека на
животных.
Красная книга**

Nomina si nescis perit et cognitio rerum

Если не будешь знать имён, умрёт и познание
вещей.

Карл Линней

Понятийный аппарат

Систематика – наука, целью которой является распределение животных по различным группам, т.е. их классификация

Таксон– единица классификации. Основная единица – ВИД

Вид – совокупность особей на определённой территории, имеющих сходное строение, сходный образ жизни, способных скрещиваться, способных давать плодовитое потомство

Популяция – совокупность особей одного вида, занимающих определённый ареал, частично или полностью изолированы длительное время от других популяций

Ареал– место распространения, территория обитания вида

Учёные, внёсшие вклад в развитие систематики живого мира

- ◎ Аристотель
- ◎ Теофраст
- ◎ Карл Линней
- ◎ Эрнст Геккель



Аристотель

**(384 до н. э., Стагир
322 до н. э., Халкида)**

Аристотель

○ (384 до н. э., Стагир
– 322 до н. э., Халкида)



- изучал растения и животных;
- создал учение о биологической целесообразности;
- классифицировал и описал многие виды животных;
- описал около 500 видов животных;
- создал классификацию животных - разделил на две большие группы: животных, обладающих кровью (позвоночные), и животных без крови (беспозвоночные), далее каждую группу разбил на подгруппы по дополнительным признакам.

Биография:

родился в Стагире, греческой колонии, недалеко от Афонской горы, в 384 г. до нашей эры. Отца – Никомах, врач при дворе Аминты III, царя Македонского. В 369 году до н. э. Аристотель лишился родителей. Опекуном юного философа стал Проксен.

Труды биологического направления:

История животных / Περὶ τὰ ζῷα ἱστορίαι / Historia Animalium

○ частях животных / Περὶ ζῳῶν μερῶν / De Partibus Animalium

○ движения животных / Περὶ ζῳῶν κινήσεως / De Motu Animalium

○ разделении животных / Περὶ ζῳῶν πορείας / De Incessu Animalium

○ возникновении животных / Περὶ ζῳῶν γενέσεως / De Generatione Animalium

○ душе / Περὶ ψυχῆς / De Anima



Теофраст

**(ок. 370 до н. э., Эрес, Лесбос
ок. 287 до н. э., Афины)**

Теофраст,

или Феофраст или Тиртамос, или Тиртам (греч. Θεόφραστος, лат. Theophrastus Eresios)



- (ок. 370 до н. э., Эрес, Лесбос – ок. 287 до н. э., Афины)

- ввёл термин «ботаника» βοτάνη;
- описал около 500 растений;
- создал основу изучения классификации и физиологии растений;
- основатель ботаники и географии растений.

Биография:

Учился в Афинах у Платона, а затем у Аристотеля и сделался его ближайшим другом, а в 323 до н. э. – преемником на посту главы школы перипатетиков. По многосторонности научных интересов Теофраст уступал только Аристотелю.

Труды биологического направления:

История растений / Περὶ φυτῶν ἱστορίας / Historia plantarum

Причины растений / Περὶ φυτῶν αἰτιῶν / De causis plantarum



Карл Линней

**(23.05.1707, Росхульт
10.01.1778, Упсала)**

Карл Линней



○ (23.05.1707, Росхульт
– 10.1.1778, Упсала)

- классифицировал органический мир - каждое животное и растение получило два латинских названия: первое обозначало род, второе – вид.
- определил все известные в то время растения и всех животных;
- описал 1260 родов и 7540 видов растений;
- разделил растения на 24 класса;
- ввёл категории живых организмов - **классы, отряды, роды, виды, разновидности.**

Биография.

Родился 23 мая 1707 года в Южной Швеции — в деревне Росхульт (sv) провинции Смоланд. Его отец — Нилс Ингемарссон Линнеус (швед. Nicolaus (Nils) Ingemarsson Linnæus, 1674—1748), сельский священник; мать — Христина Линней (Бродерсония) (швед. Christina Linnæa (Brodersonia), 1688—1733), дочь сельского священника.

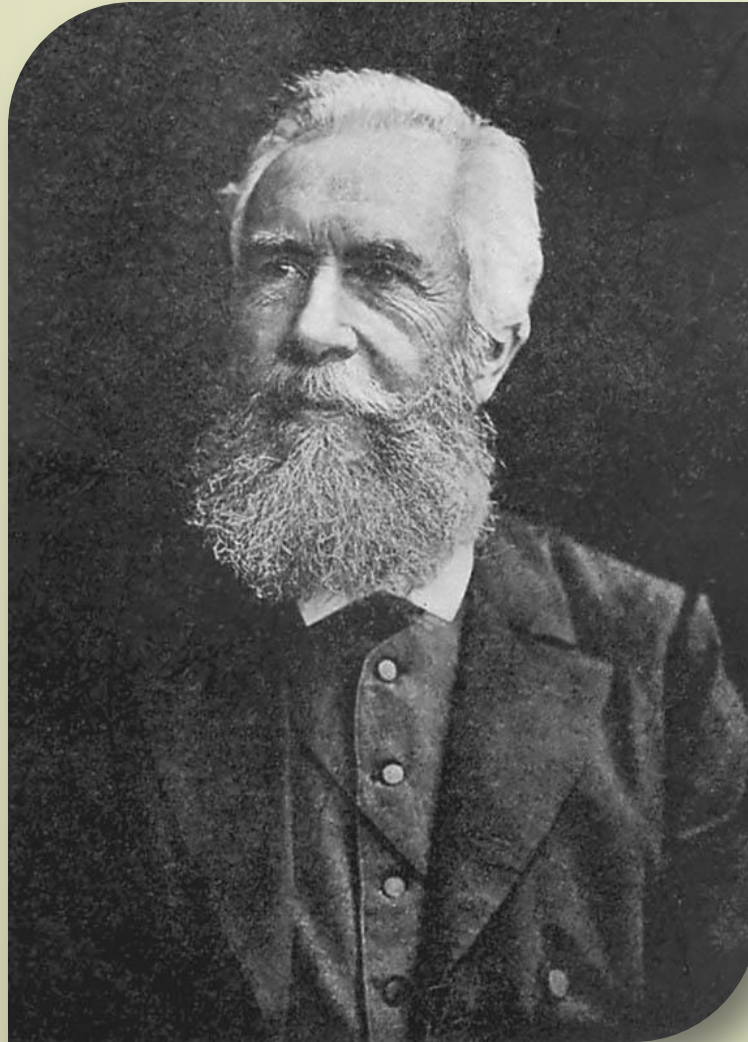
В 1727 году был зачислен в Лундский университет. В августе 1728 года перевёлся в Уппсальский университет. 12 мая 1732 года Линней отправился в путешествие в Лапландию, и далее совершал путешествия, в которых собирал различный материал для своих исследований. В 1739 году Линней принял участие в образовании Королевской академии наук и стал её председателем.

Труды биологического направления:

Философия ботаники / Philosophia botanica (учебник ботаники).

Виды растений / Species plantarum (принята за исходный пункт ботанической номенклатуры.)

Система природы / Systema naturae (принята за исходный пункт зоологической номенклатуры.)

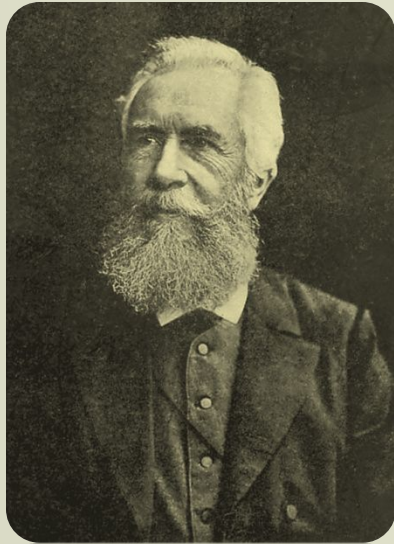


Эрнст Геккель

**(16.02.1834, Потсдам
09.08.1919, Йена)**

Эрнст Генрих Филипп Август Геккель

Ernst Heinrich Philipp August Haeckel



○ (16 февраля 1834, Потсдам
– 9 августа 1919, Йена)

- разработал теорию происхождения многоклеточных (так называемая теория гастролы) (1866), сформулировал биогенетический закон;
- сделал попытку дать рациональную систему животного царства, основанную на филогении животных;
- представил генеалогию растительного царства, начиная от самых простейших форм, протистов, до сростнолепестных, считаемых за самые развитые и совершенные формы;
- отец современного учения экологии.

Биография.

С 1852 изучал медицину и естествознание в Берлинском, Вюрцбургском и Венском университетах. В 1857 получил диплом врача. С 1861 приват-доцент, в 1865—1909 — профессор Йенского университета.

Труды биологического направления:

Общая морфология организмов / *Generelle Morphologie der Organismen*

Естественная история миротворения / *Natürliche Schöpfungsgeschichte*

Антропогеня, или История развития человека / *Anthropogenie, или Entwicklungsgeschichte des Menschen*

Систематическую филогению / *Systematische Philogenie*

Основные систематические группы царства Животные

(современная иерархия таксонов)

- **Животные**
 - **Беспозвоночные**
 - **Моллюски**

 - **Насекомые**
 - **Перепончатокрылые**
 - **Пчелиные, настоящие [благородные] пчёлы**
 - **Медоносные пчёлы**
 - **Медоносная пчела (*Apis mellifera*)**

 - **Позвоночные**
 - **Рептилии**

 - **Птицы**

- **Царство**
- **Тип**
- **Класс**
- **Отряд**
- **Семейство**
- **Род**

Влияние человека на ЖИВОТНЫХ

Как человек воздействует на ЖИВОТНЫХ

○ Косвенное

Человек



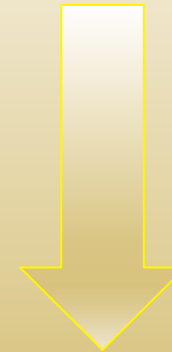
Осушение болота



Болотная черепаха

○ Прямое

Человек



Зубр кавказский

ВЫМЕРШИЕ ЖИВОТНЫЕ

Стеллерова корова
Странствующий голубь
Степной тарпан
Лесной тарпан
Зебра квагга
Европейский ибис
Сумчатый волк

Меры защиты животных

Красная книга

Заповедники

Питомники

Задание на дом

§3

**работа с терминами,
отв. на вопр. 1-4 на с. 20,
разобрать схему на стр. 18.
Раб. тетр.: §3, №№3-5**