

Клещи: строение,  
жизненный цикл, роль в  
переносе заболеваний  
ДОМАШНИХ ЖИВОТНЫХ

- **Клещи это самые распространенные внешние паразиты многих животных**, в том числе и кошек. Клещ относится не к насекомым, подобно мухам, блохам или вшам, а к паукообразным. В природе существует примерно 850 видов клещей. По строению клещей подразделяют на 2 семейства - **Ixodidae** и **Argasidae**.

# Иксодовые клещи



Собачий клещ



Таежный клещ

- **В род Ixodes входят основные переносчики клещевого энцефалита и боррелиоза** - клещ таежный и клещ собачий. (В народе именно их называют энцефалитные клещи). Укусам этих клещей чаще всего подвергаются люди в умеренном поясе Евразии. Таежный клещ распространен в Сибири, собачий в Европе. Типичным биотопом для таежных клещей являются, прежде всего, влажные затемненные лесные участки. В Восточных районах Европейской части России встречаются оба вида клещей.

# Аргасовые клещи



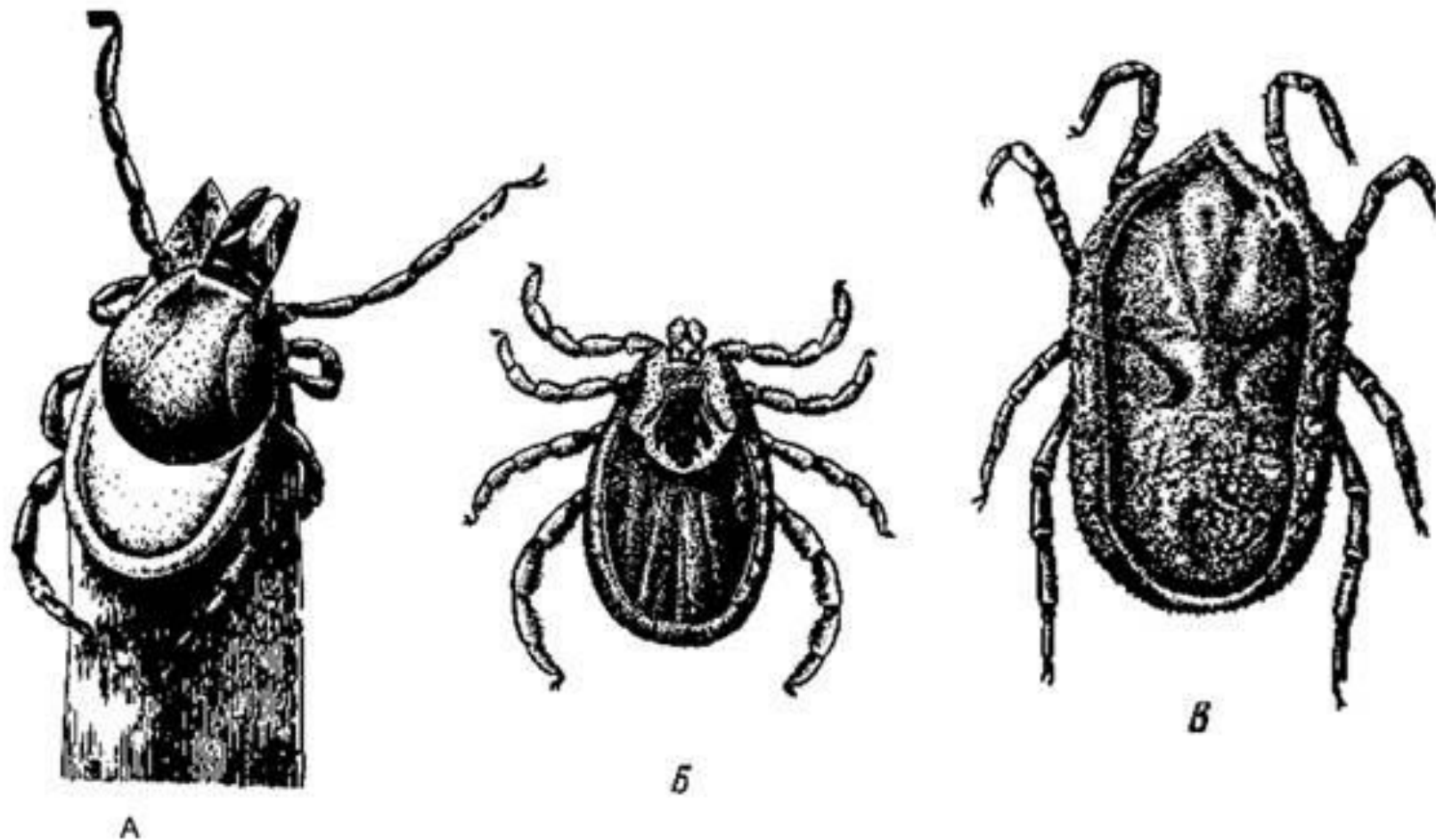
- **В семейство Argasidae входят аргасовые или мягкие клещи.** На их теле отсутствуют щитки. Головка этих клещей находится на внутренней стороне тела, так что если смотреть на клеща сверху, то она не видна. Мягкие клещи малочисленнее твердых. Самый известный из них *Otobius megnini* или ушной клещ. Обычно он присасывается к уху животного.



# Анатомическое строение клещей

- У клещей, не достигших половой зрелости 3 пары ног, у взрослых особей - 4 пары. Крылья отсутствуют. Клещи обладают сенсорным аппаратом, который называется орган Галлера. С его помощью клещи ощущают запахи, температуру, влажность.
- **Что едят клещи?** Рацион клещей состоит только из крови - человеческой, собачьей, кошачьей и многой другой. Кровь необходима им, чтобы успешно развиваться на каждой стадии жизненного цикла.





Клещи — переносчики заболеваний. А — самка таежного клеща *Ixodes persulcatus* в позе ожидания животного-хозяина (из Померанцева); Б — самка иксодового клеща *Dermacentor pictus* (по Померанцеву); В — самка аргазового клеща *Ornithodoms papillipes* (по Филипповой)

# Из чего состоит жизненный цикл клещей?

- Большинство клещей за 2 года жизни питаются кровью трех различных хозяев. Все клещи проходят 4 стадии жизненного цикла: яйцо, личинка, нимфа и взрослая особь.
- Рассмотрим, к примеру, жизненный цикл черноногого клеща (*Ixodes scapularis*).
- Весной взрослые самки черноногого клеща откладывают на землю яйца. Каждая самка клеща откладывает примерно 3000 яиц.



- Поздним летом из яиц появляются личинки. Личинки, которые меньше точки в конце этого предложения, находят животное (первого хозяина, обычно это птица или грызун), питаются его кровью несколько дней, затем отваливаются и падают обратно на землю. У черноногих клещей это обычно происходит в августе. В земле хорошо наевшаяся личинка переходит в следующую стадию, которая называется нимфой.
- Весной нимфы становятся активными и ищут второго хозяина - грызуна, домашнее животное или человека, чтобы насосаться крови. После этого она падает на землю, затем линяет и превращается во взрослую особь.





- Осенью взрослые самки и самцы клещей ищут очередное животное (третьего хозяина - грызуна, оленя, домашнее животное или человека) питаются его кровью и достигают половой зрелости. Наевшись, самцы и самки снова оказываются на земле. Самцы умирают, а самки зимуют и весной откладывают яйца, завершая цикл. Если осенью взрослая особь не находит хозяина, то ей приходится зимовать в листве до весны, когда ей все же удастся поесть, достигнуть половой зрелости и отложить яйца.



© encephalitis.ru



# Какие болезни переносят клещи?

- Пироплазмоз.
- Тейлериоз.
- Эрлихиоз,
- Гемобартонеллез у кошек и собак,
- Гепатозооноз,
- Болезнь Лайма,
- Клещевой паралич,
- Туляремия у кошек и собак.