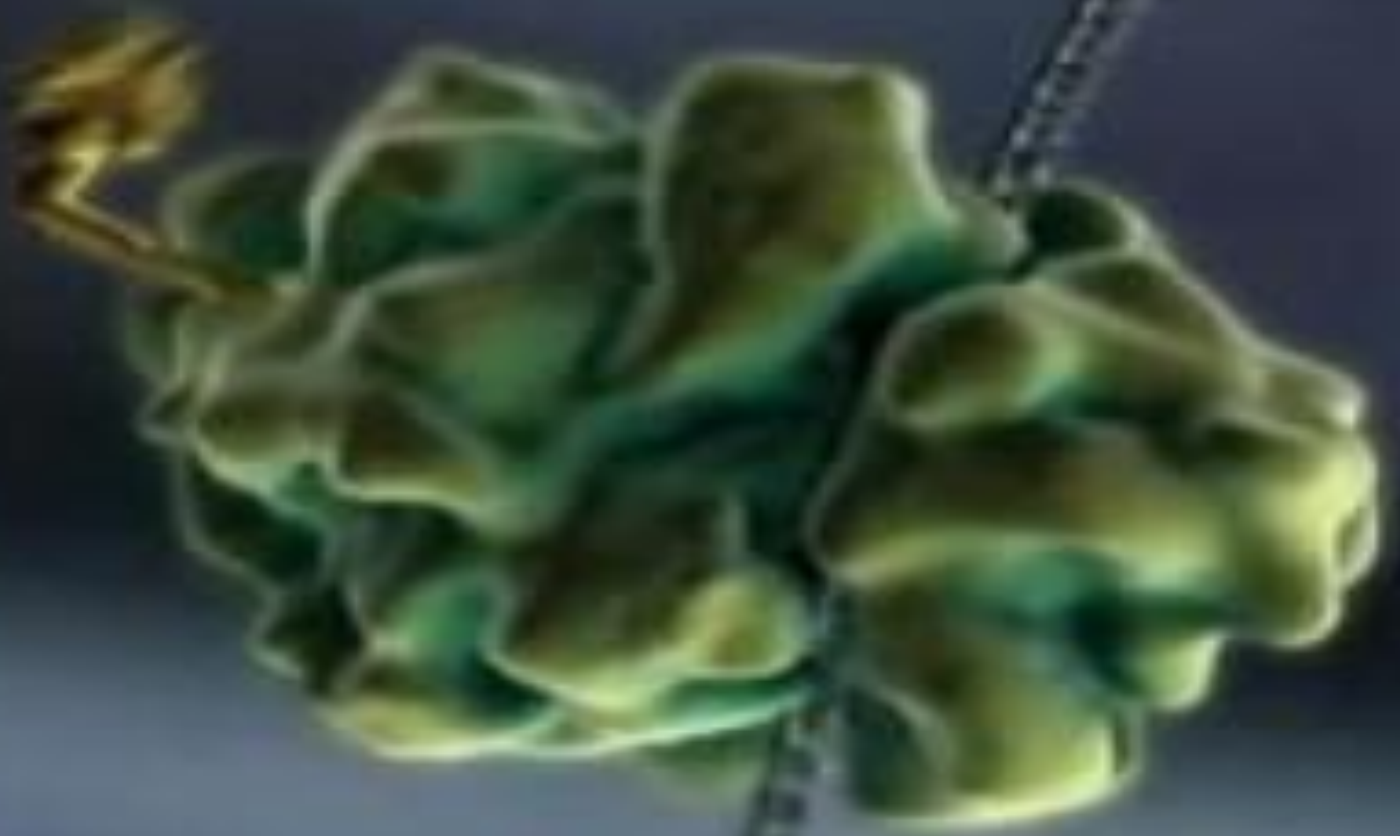
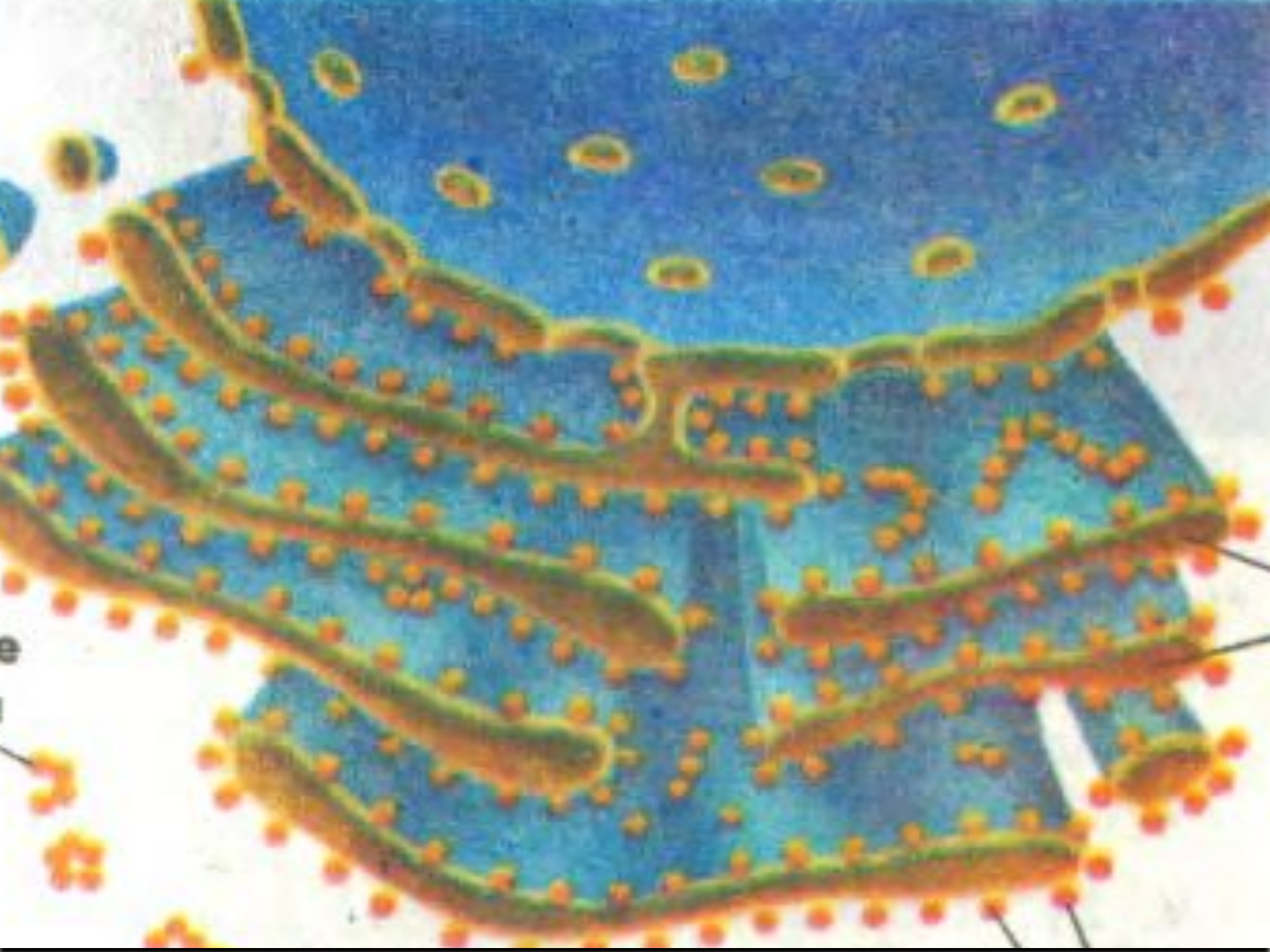
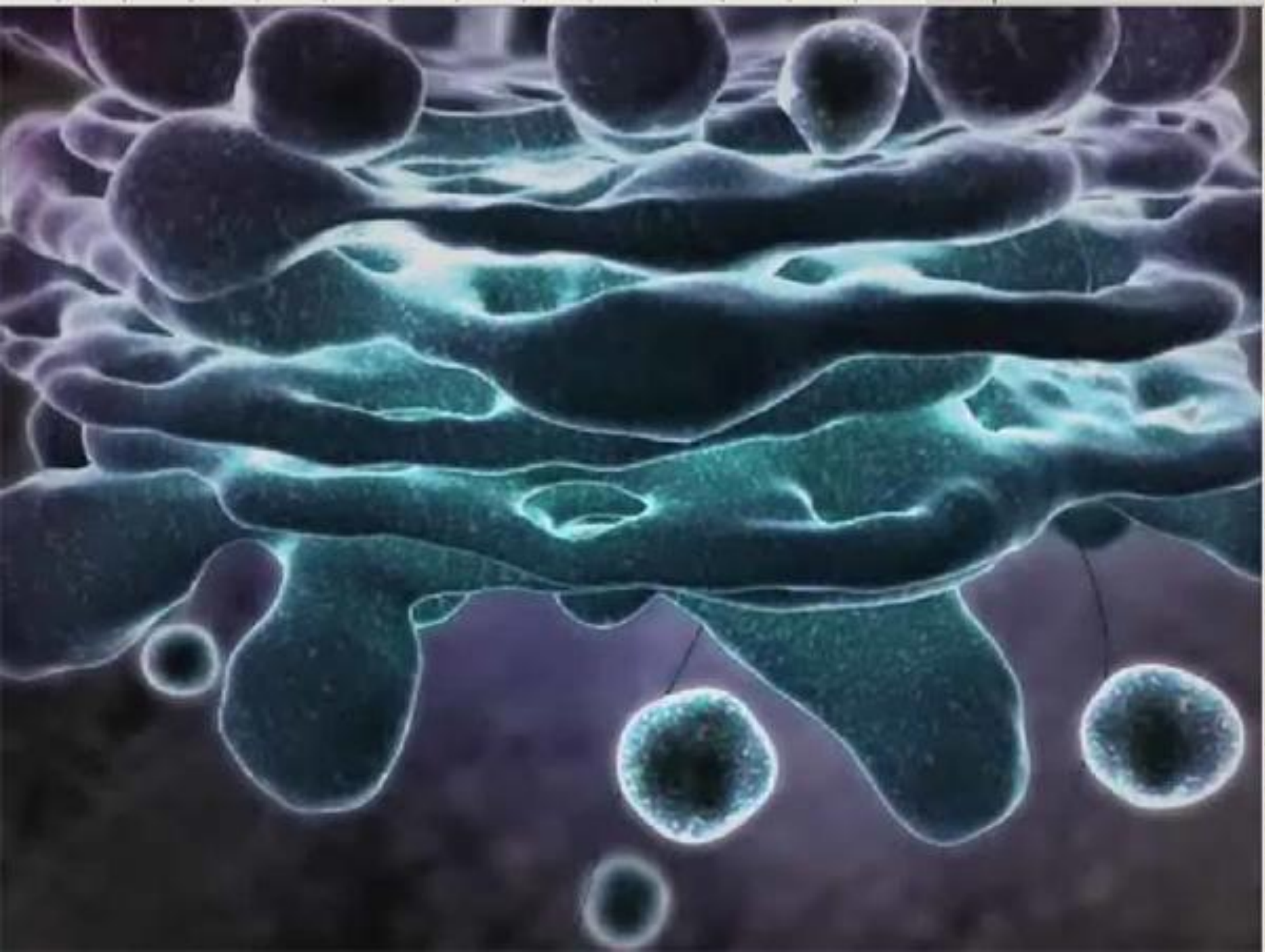
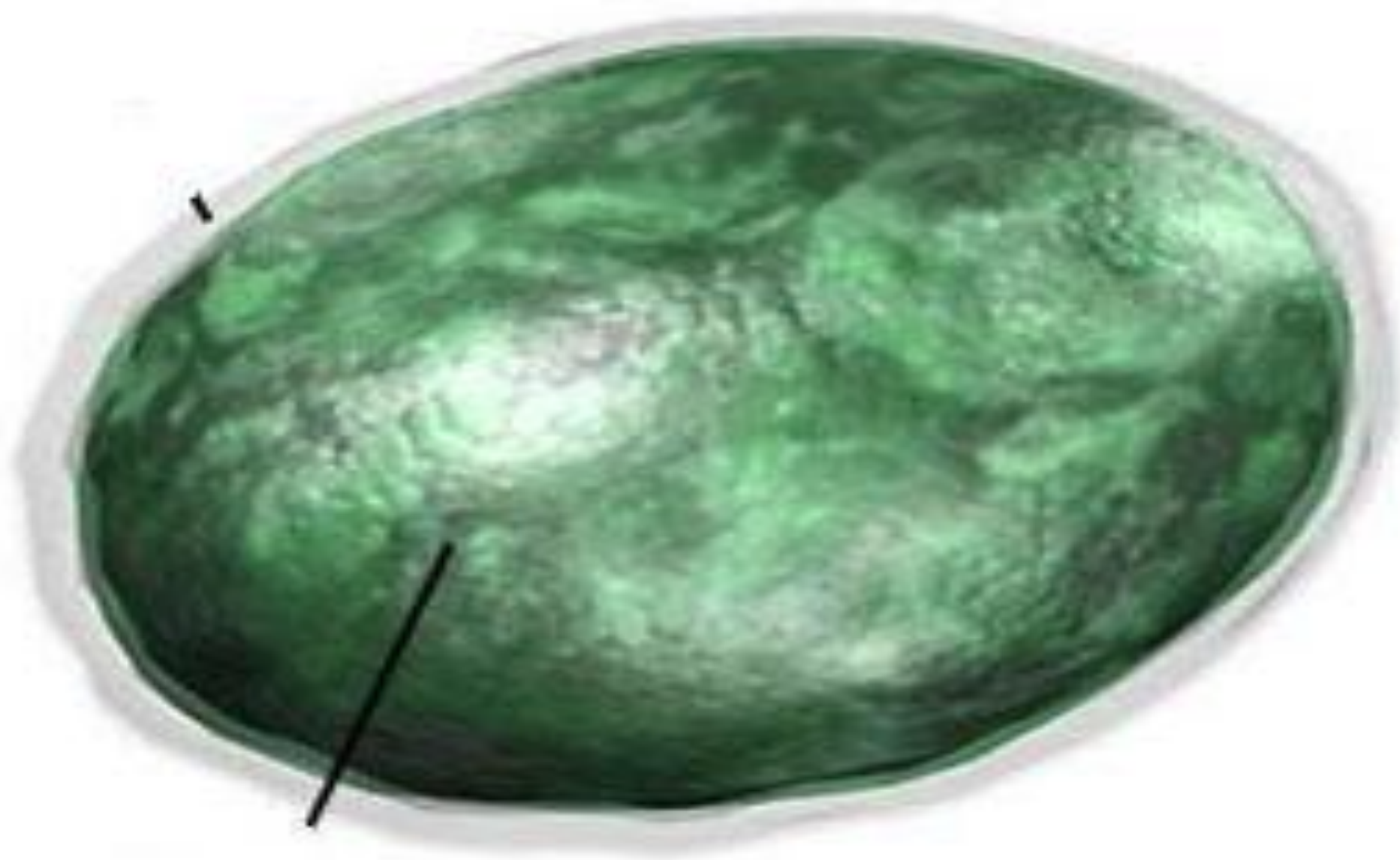


**Лабораторная работа
«Клеточное строение
организма»,
«Ткани и органы»**

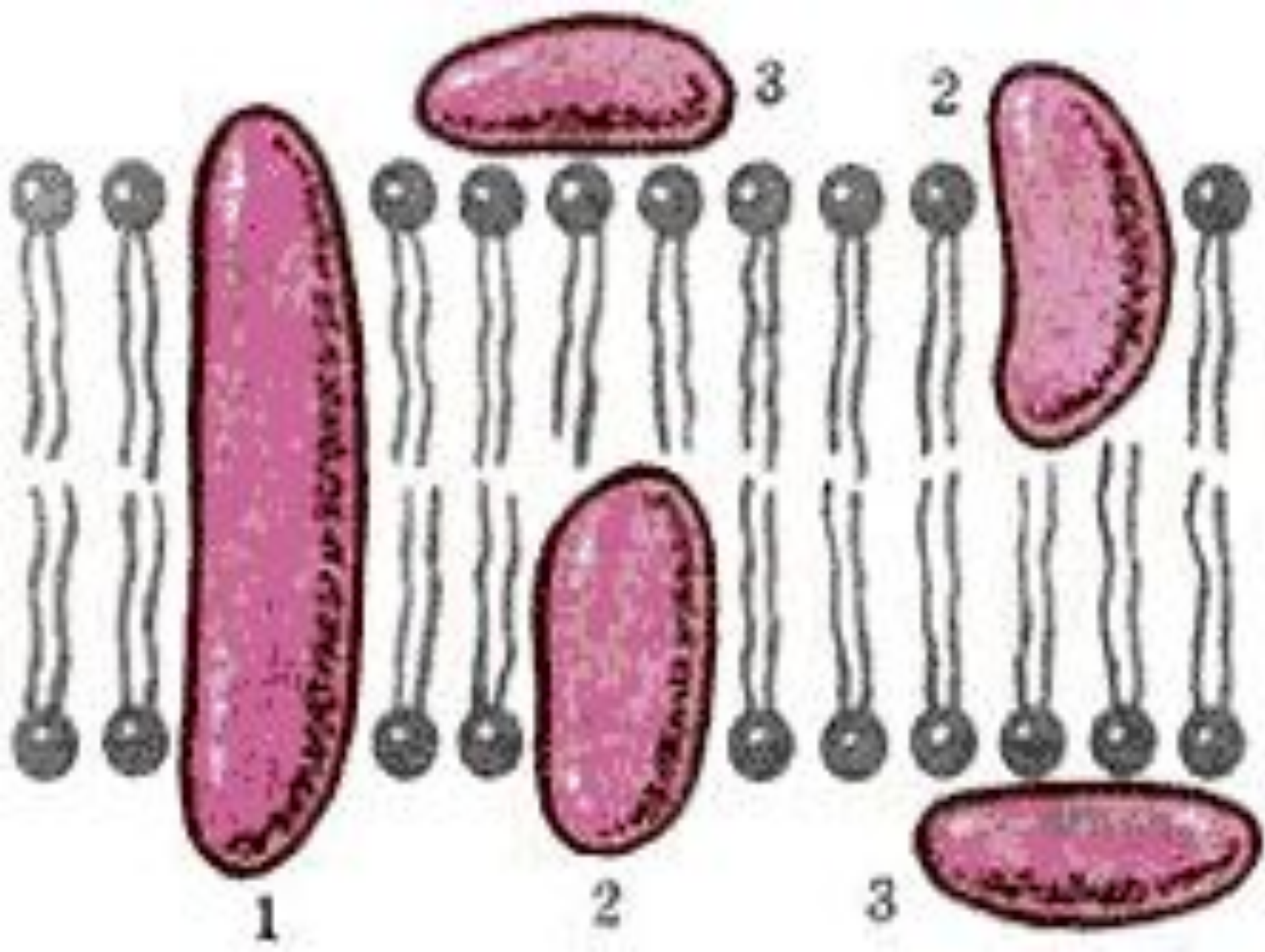


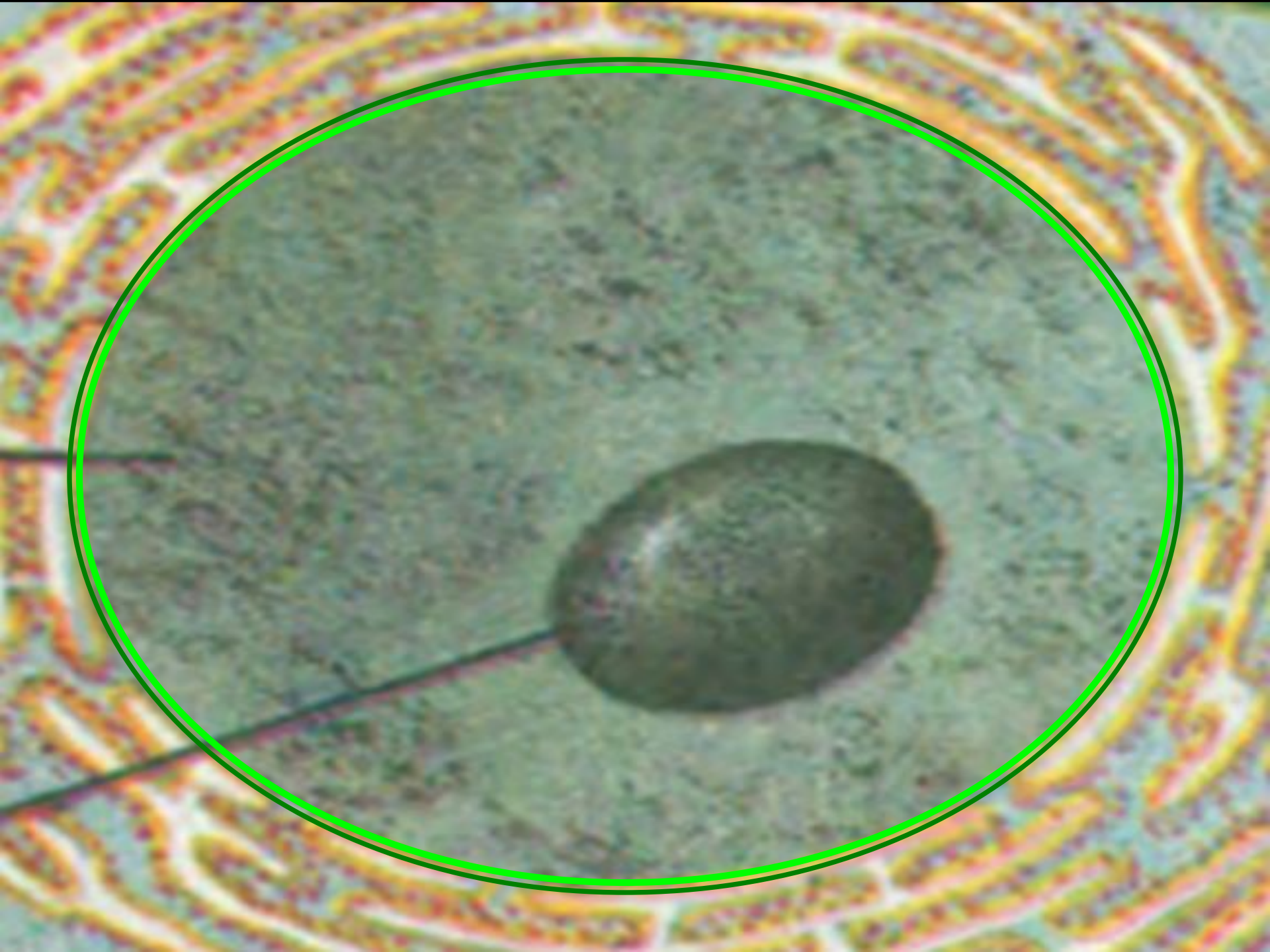


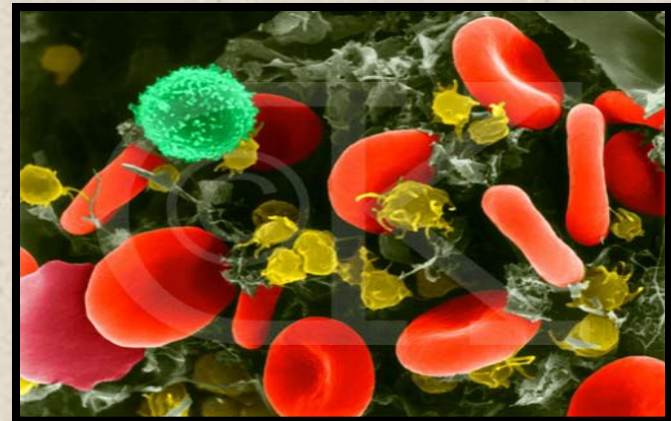
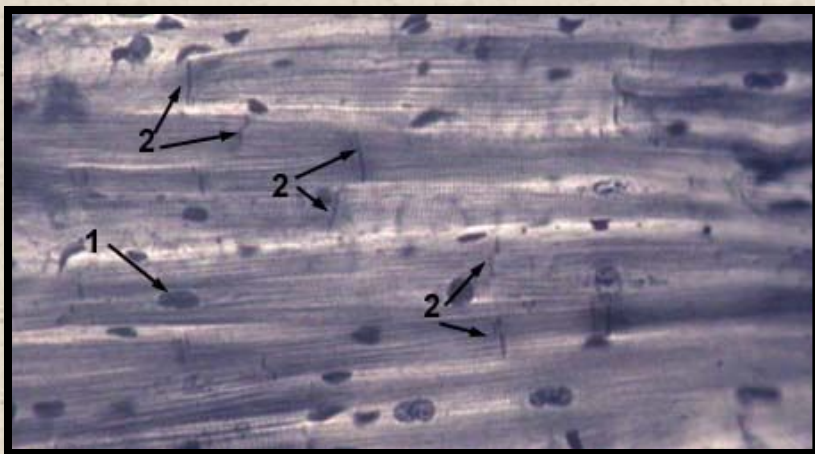
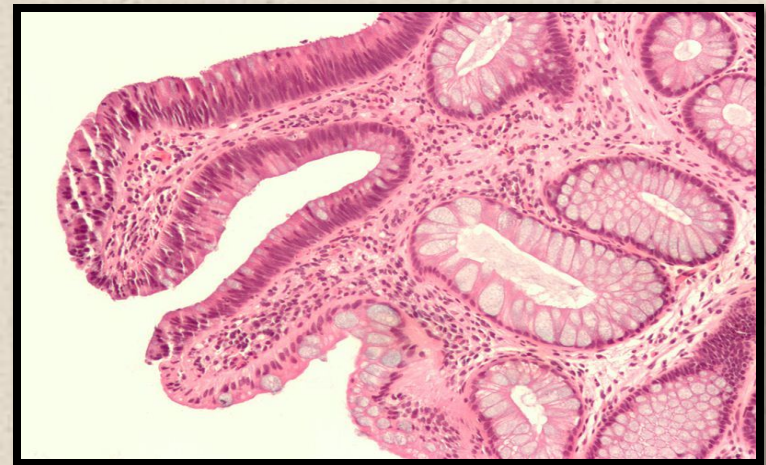
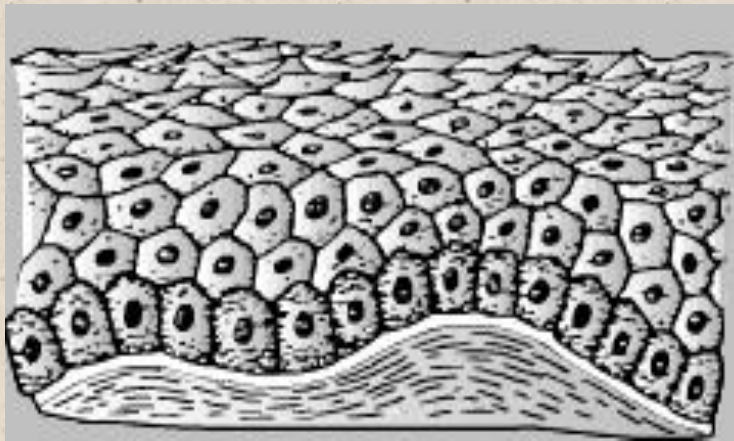
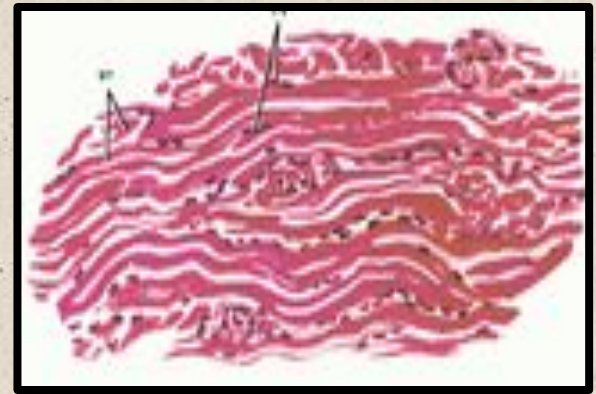
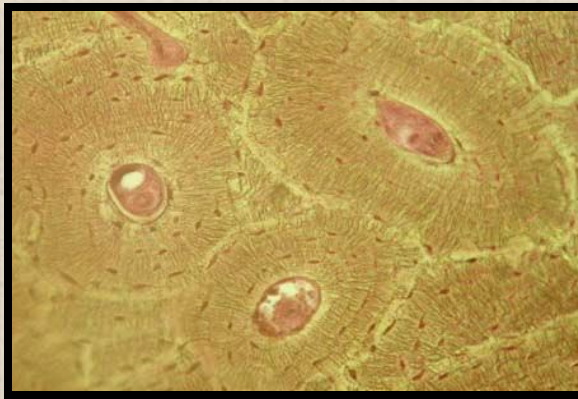
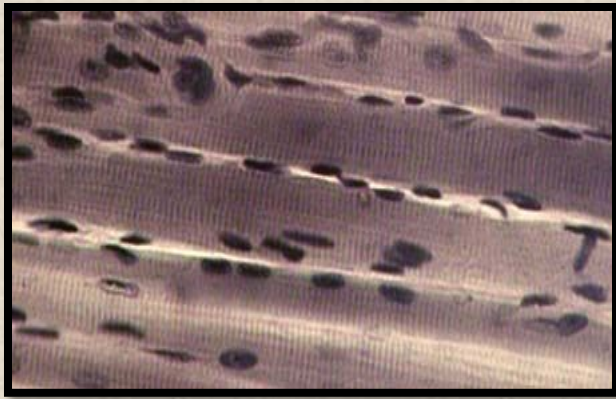


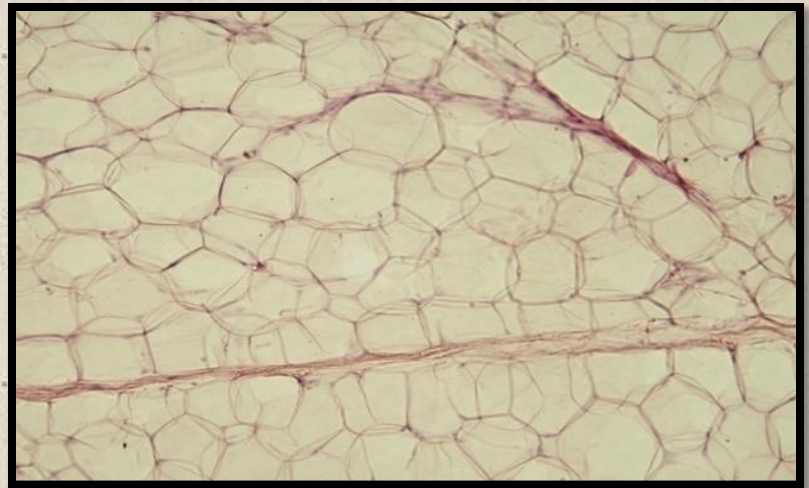
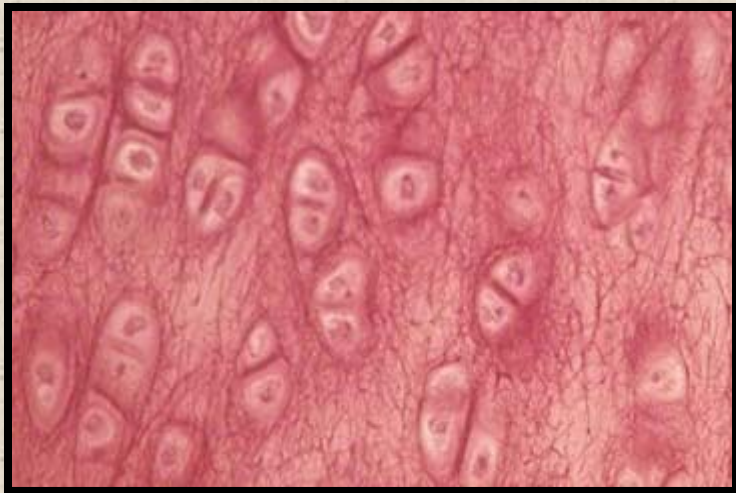
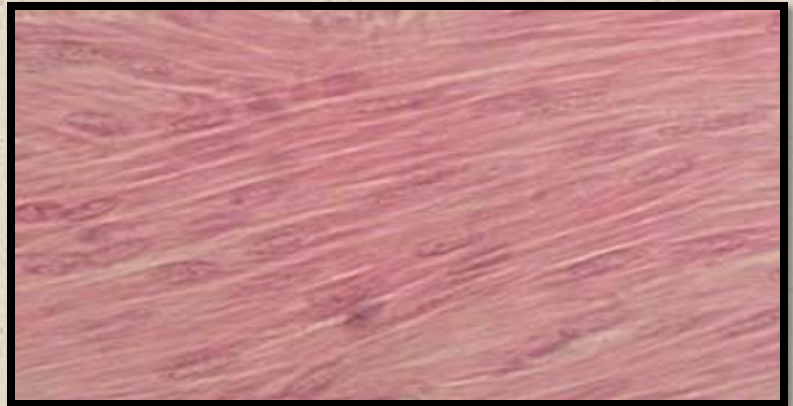
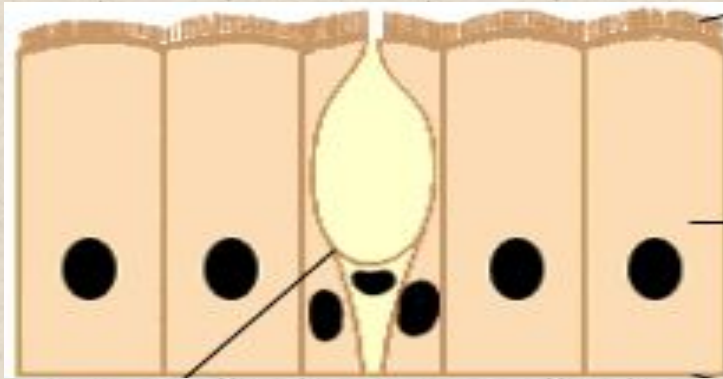
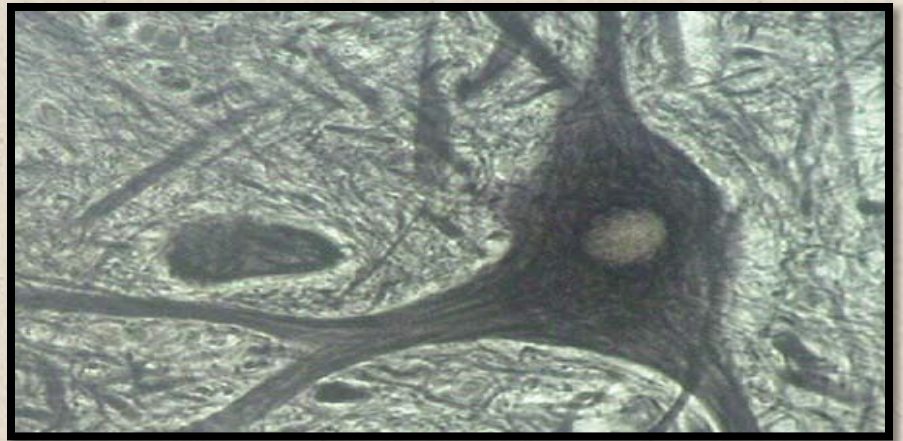




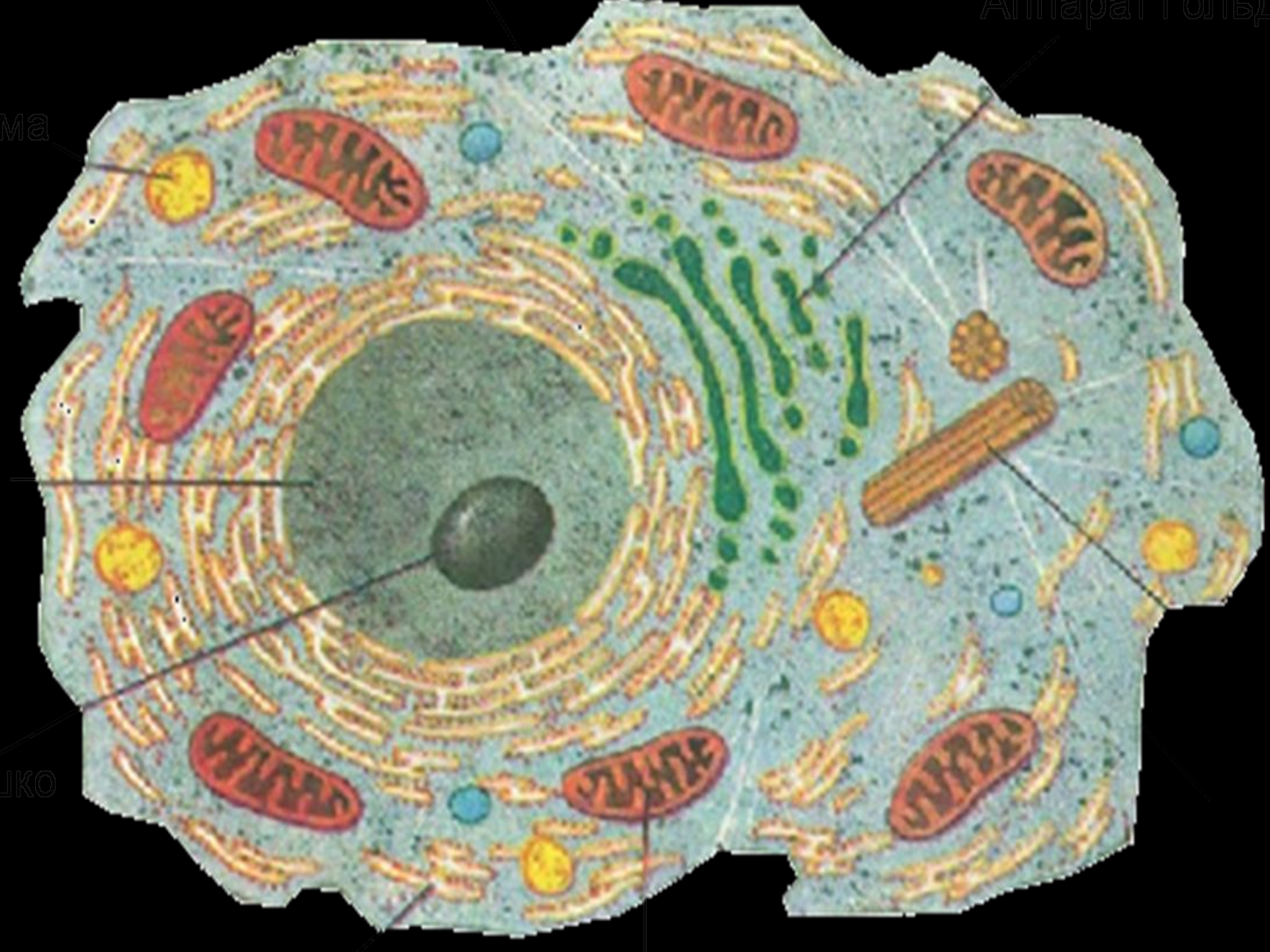






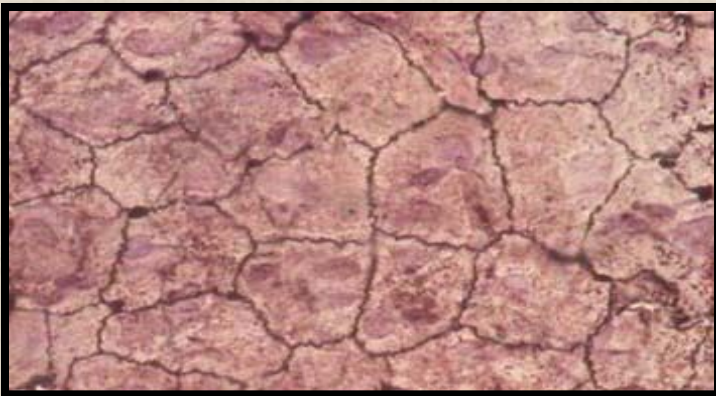




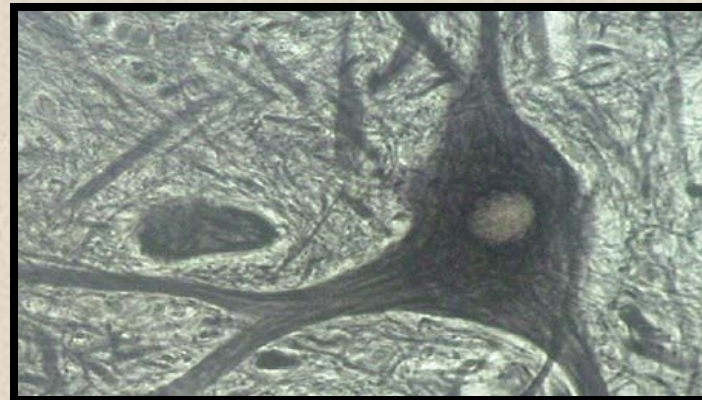


Ткани

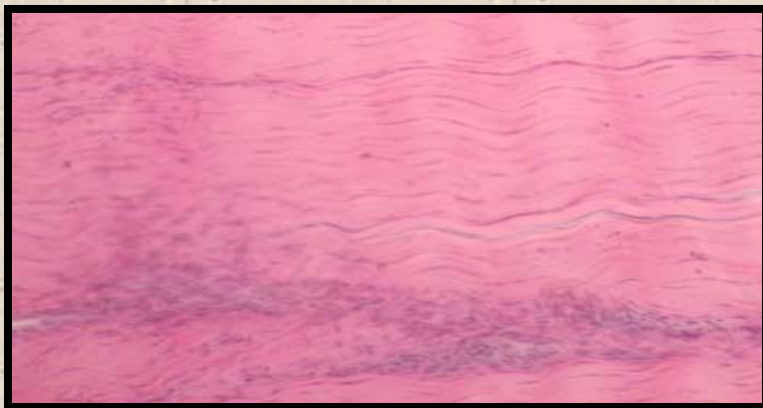
Эпителиальная



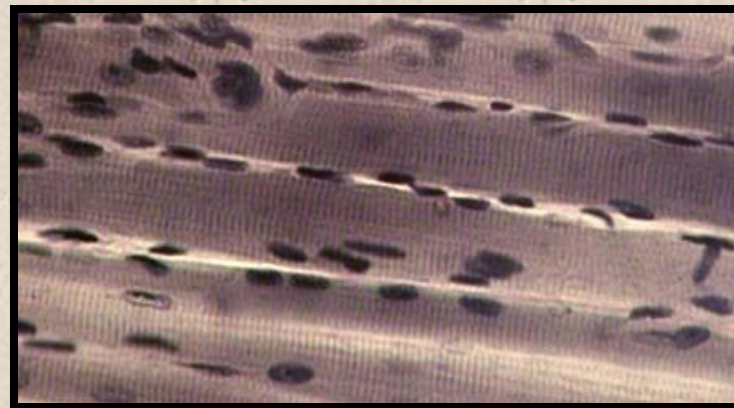
Нервная



Соединительная



Мышечная



Эпителиальная ткань

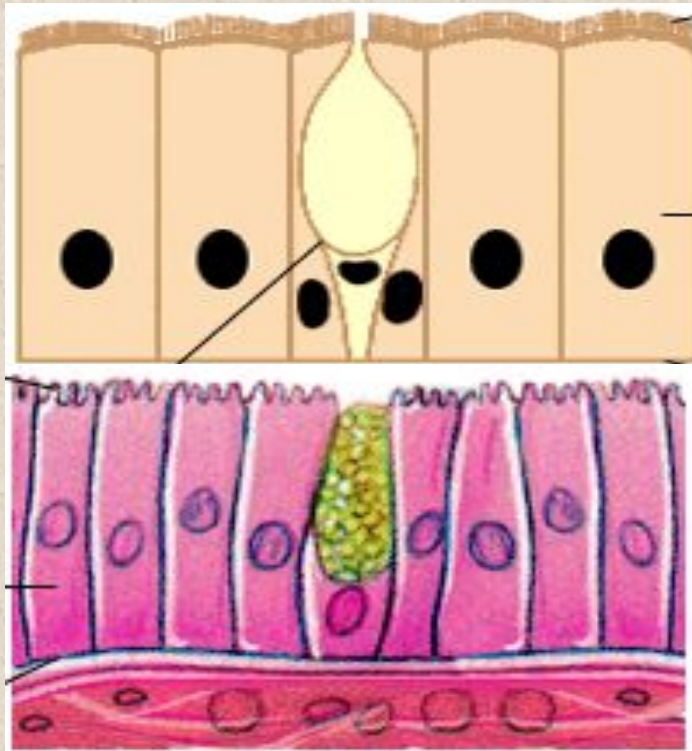
Однослойная Плоская



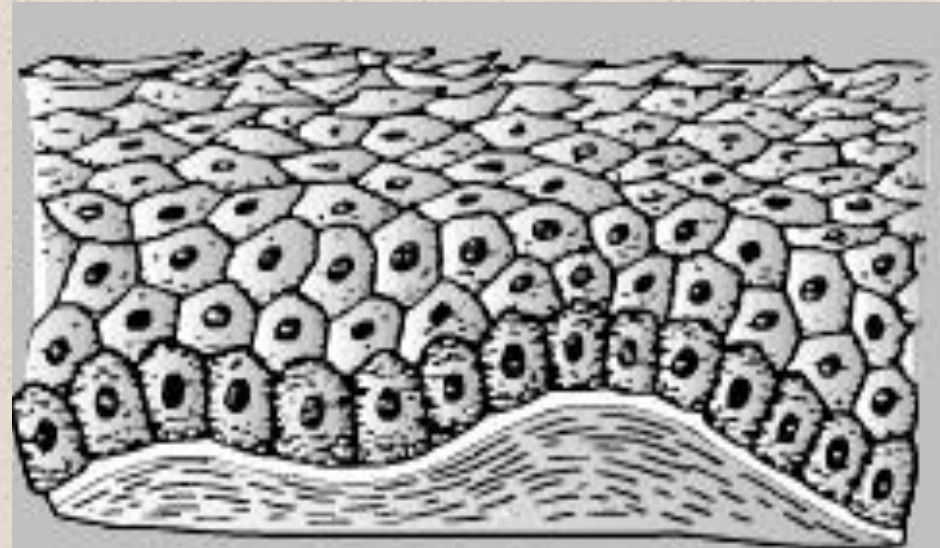
Железистая



Мерцательная



Многослойная



Соединительная ткань

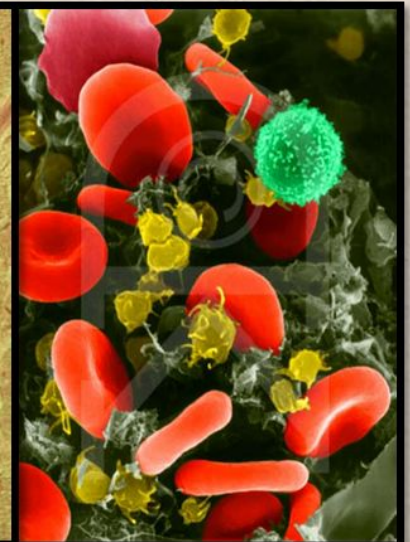
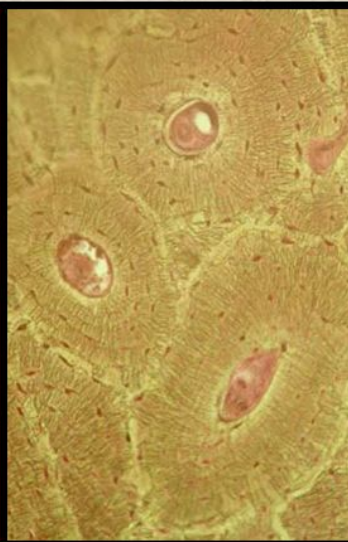
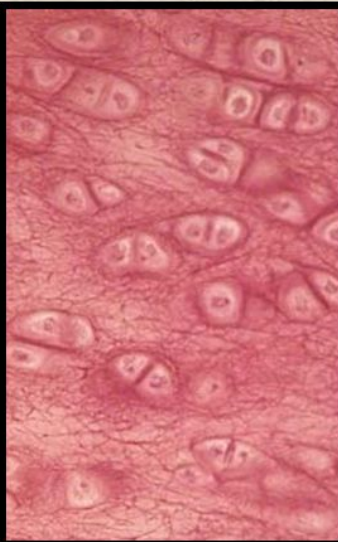
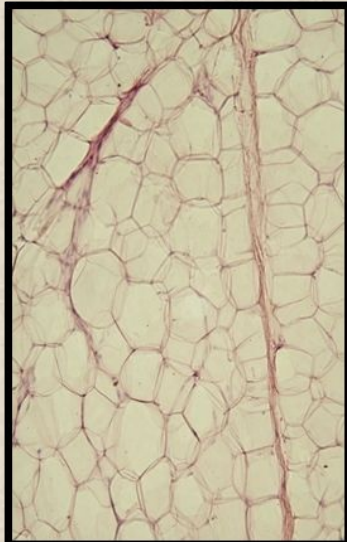
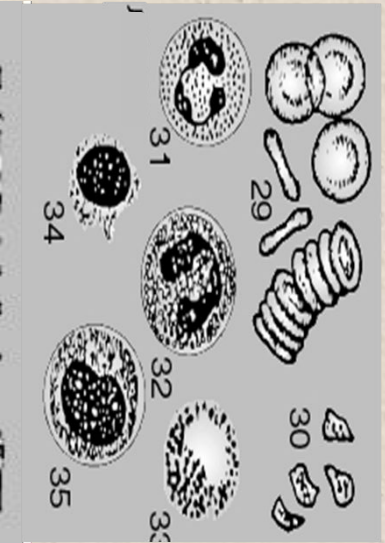
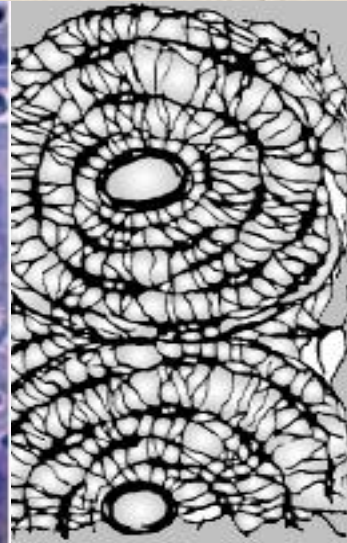
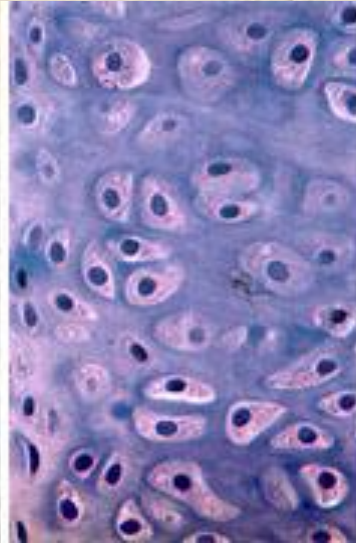
Рыхлая
волокнистая

Плотная
волокнистая

Хрящевая

Костная

Кровь и
лимфа



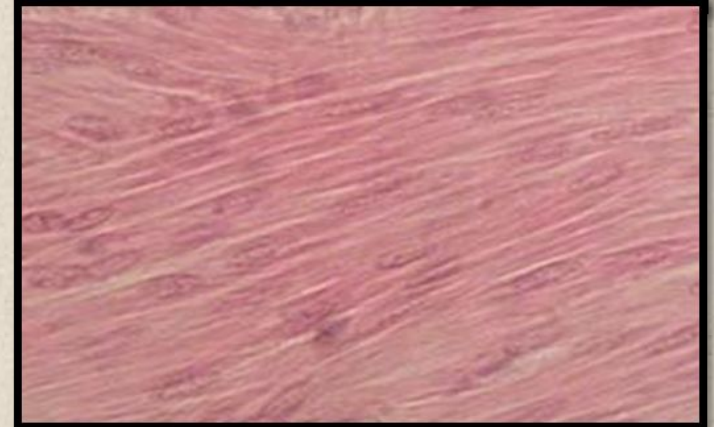
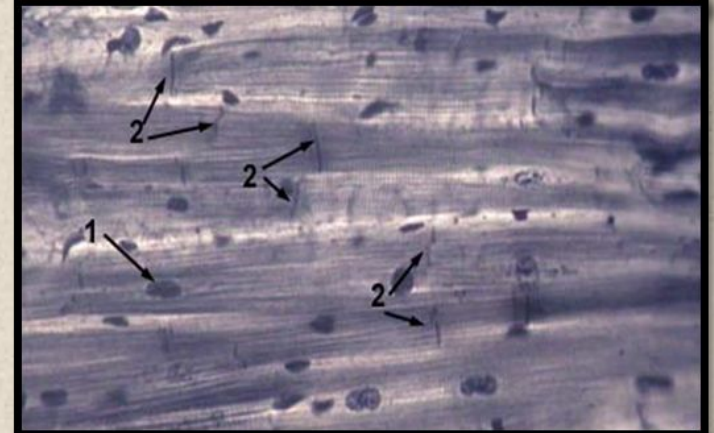
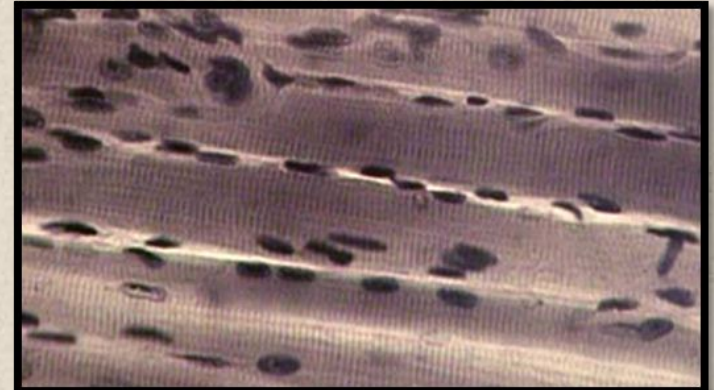
Мышечная ткань



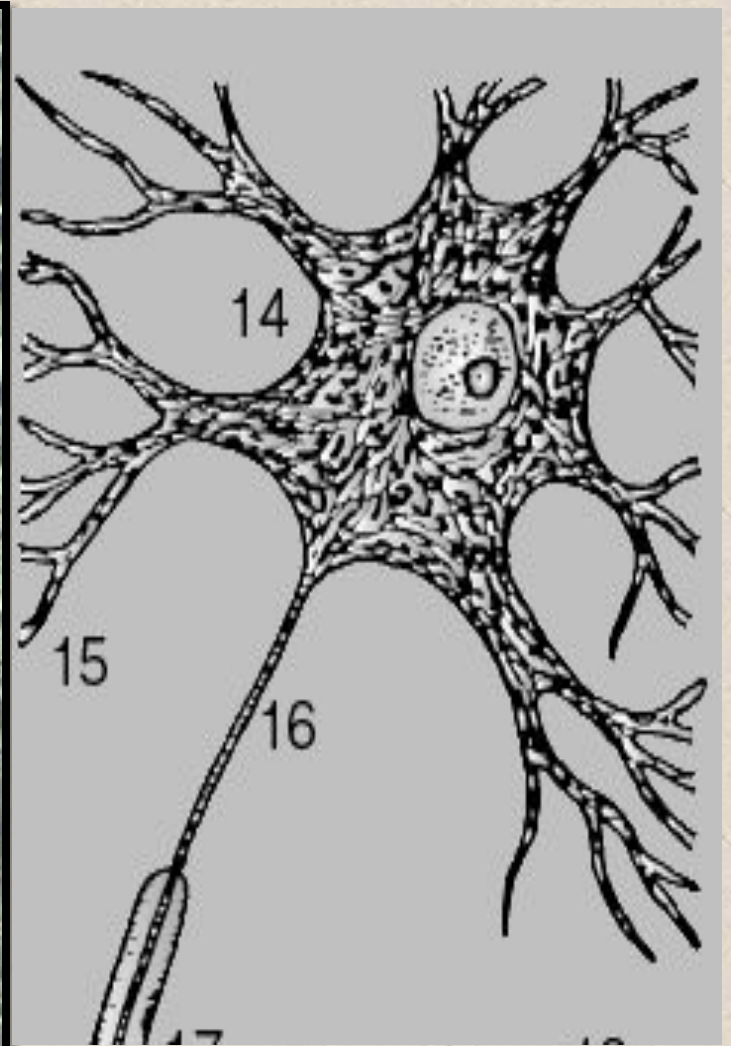
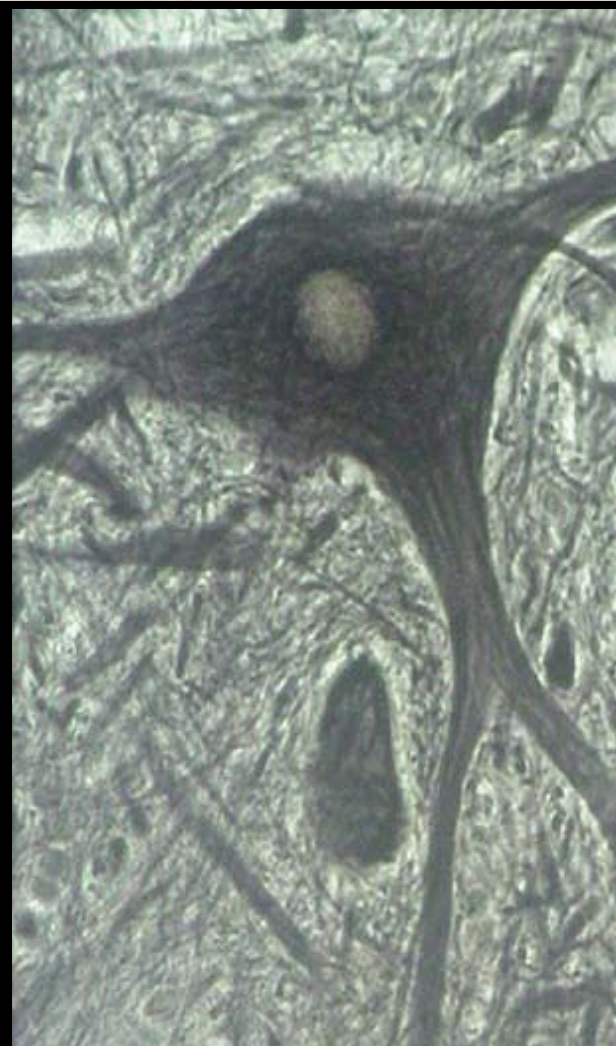
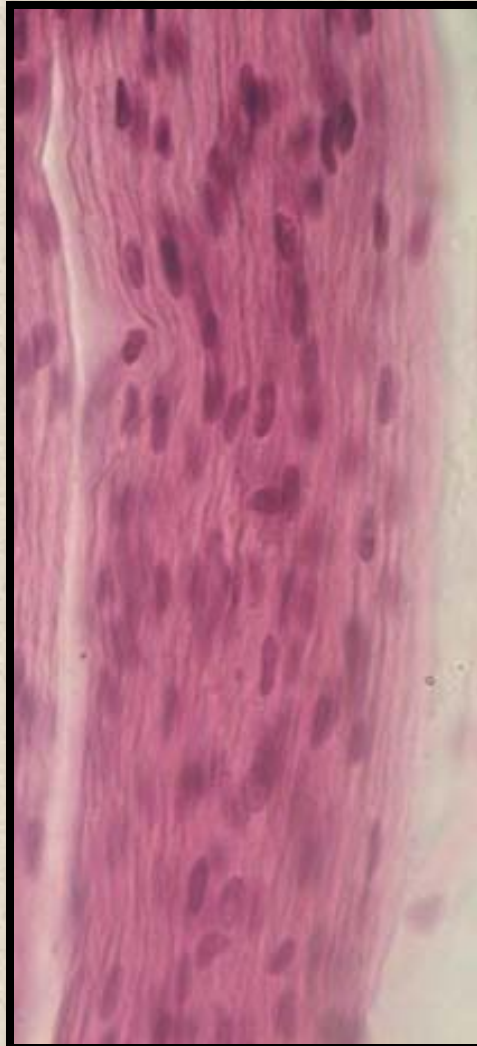
Поперечно-
полосатая
скелетная

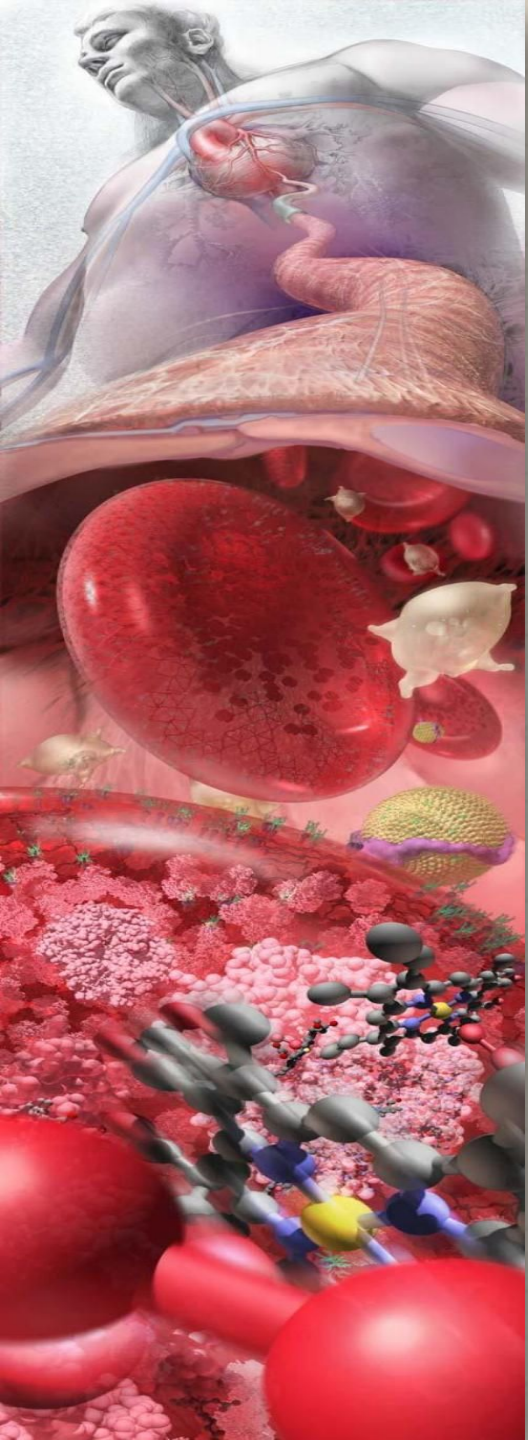
Поперечно-
полосатая
сердечная

Гладкая



Нервная ткань





Системы органов

СИСТЕМЫ ОРГАНОВ – группа анатомически связанных между собой органов, имеющих общее происхождение и единый план строения и выполняющих общую функцию.



СИСТЕМА ОПОРЫ



ПИЩЕВАРИТЕЛЬНАЯ СИСТЕМА



КРОВЕНОСНАЯ СИСТЕМА



ДЫХАТЕЛЬНАЯ И ВЫДЕЛИТЕЛЬНАЯ СИСТЕМЫ

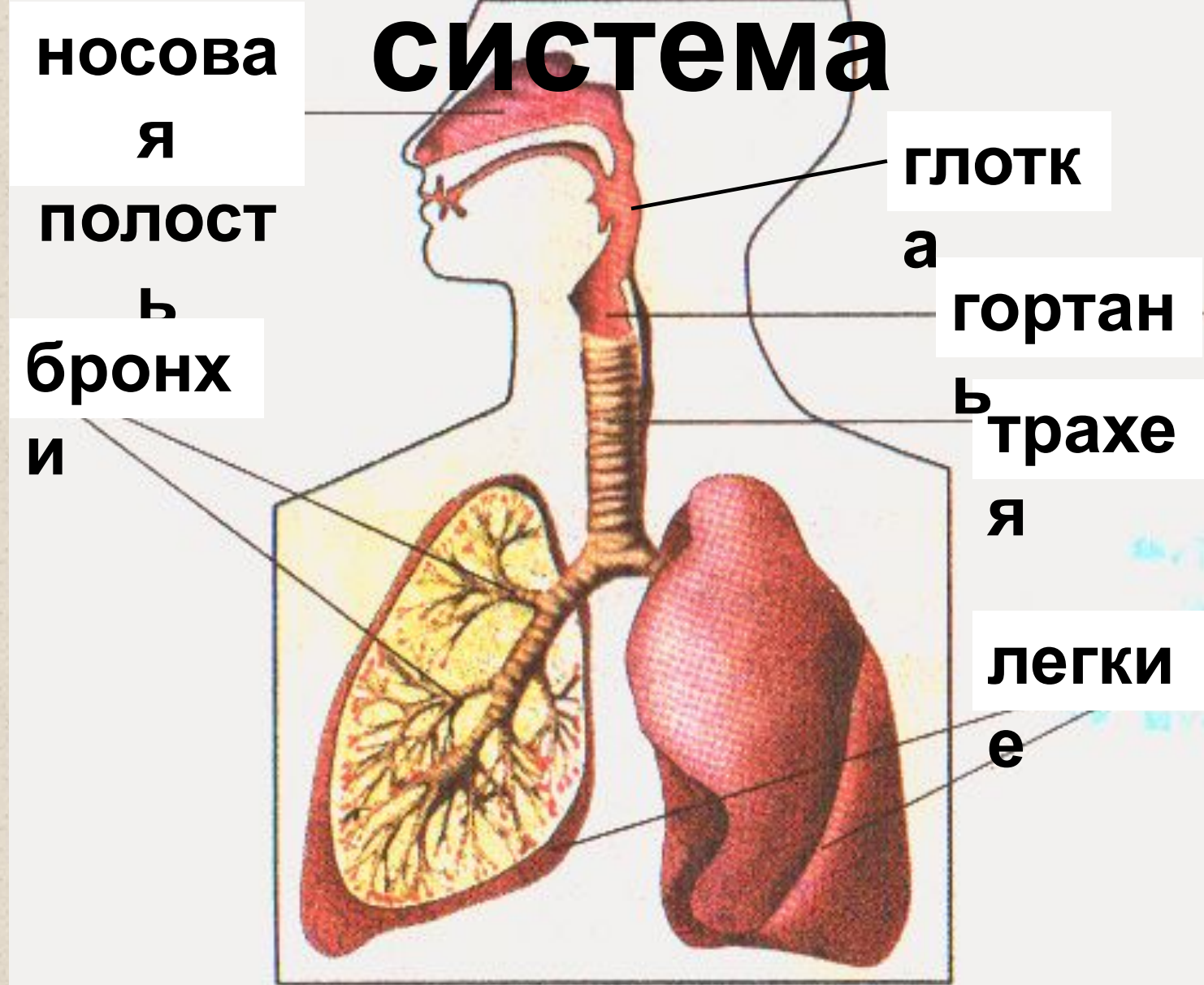


НЕРВНАЯ СИСТЕМА

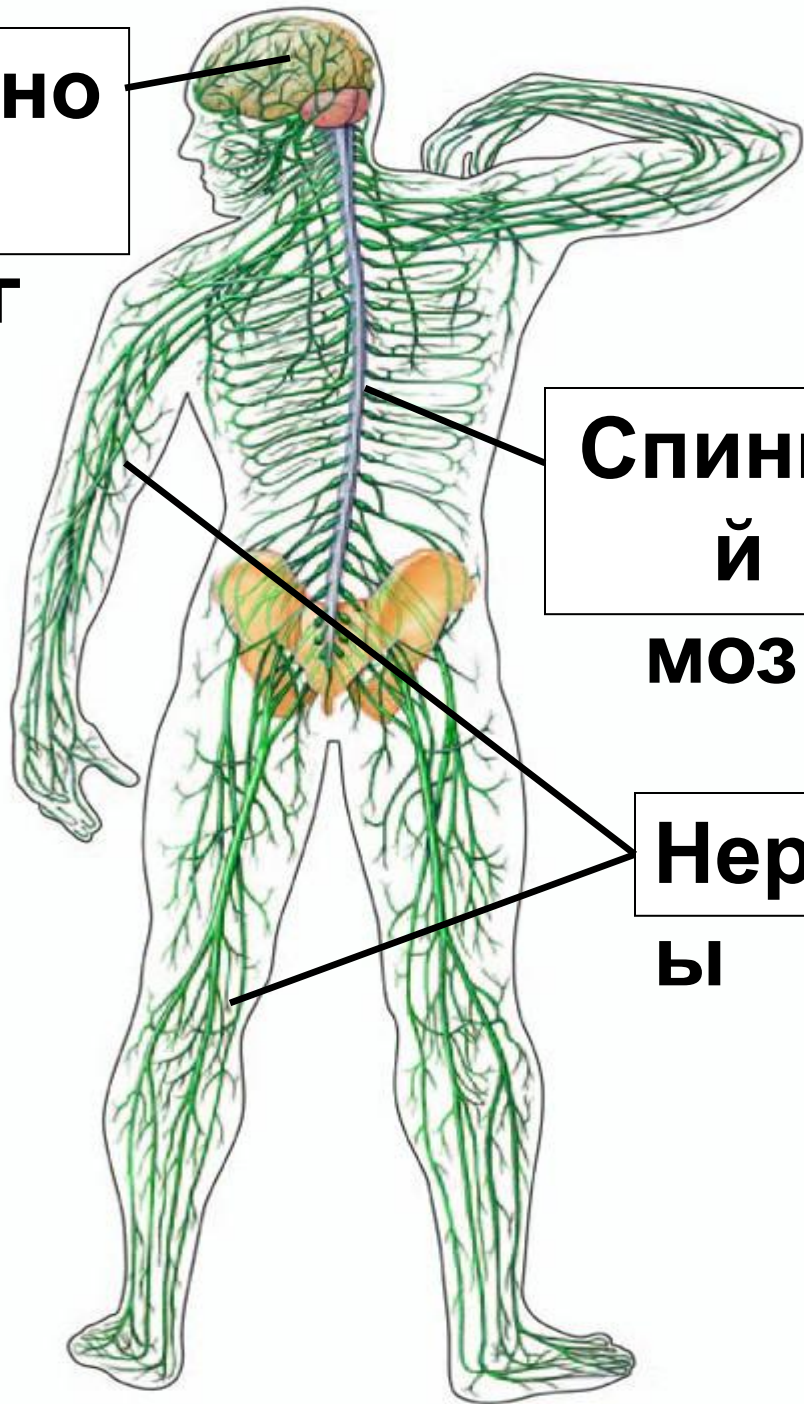


ЭНДОКРИННАЯ СИСТЕМА

Дыхательная система



**Головно
й
Мозг**



**Спинно
й
Мозг**

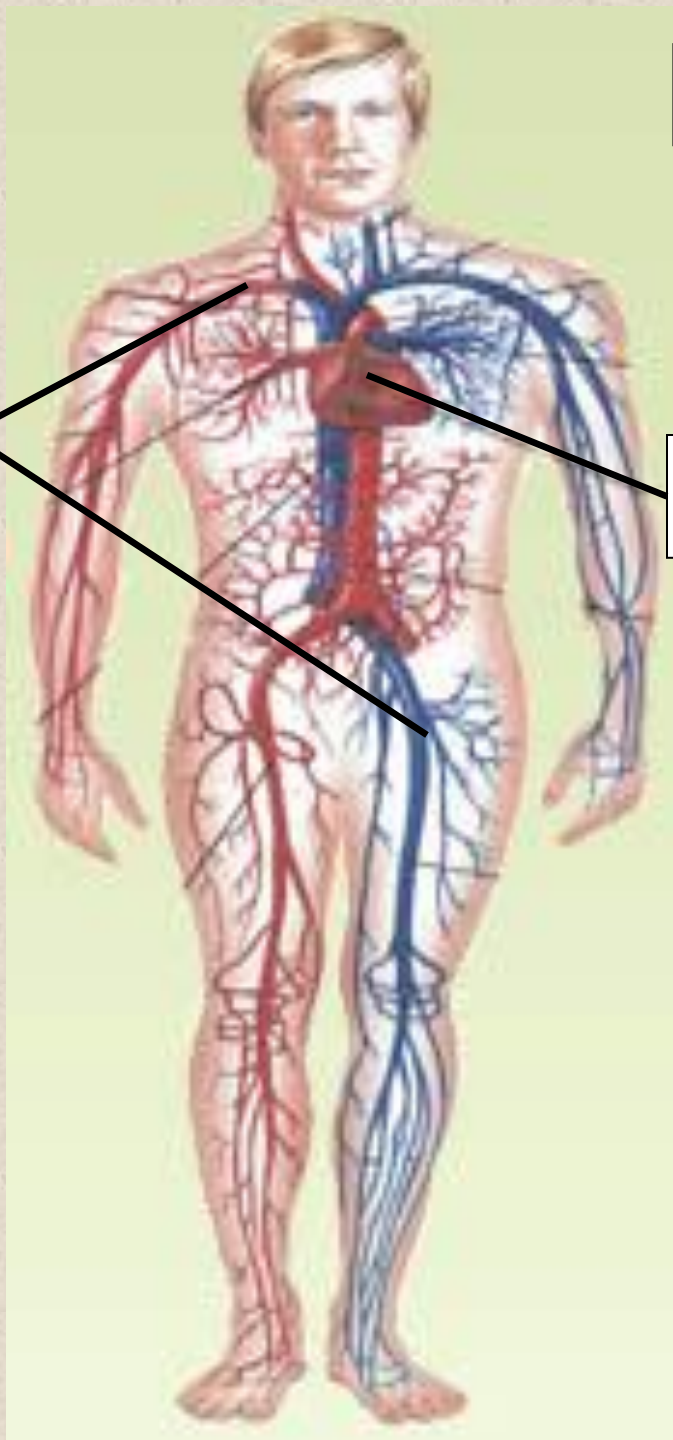
**Нерв
ы**

**Нервная
система**

Кровеносна я

Система Сердце

Сосуд
ы



Пищеварительная система

Ротовая
полость

Глотка

Пищевод

Печень

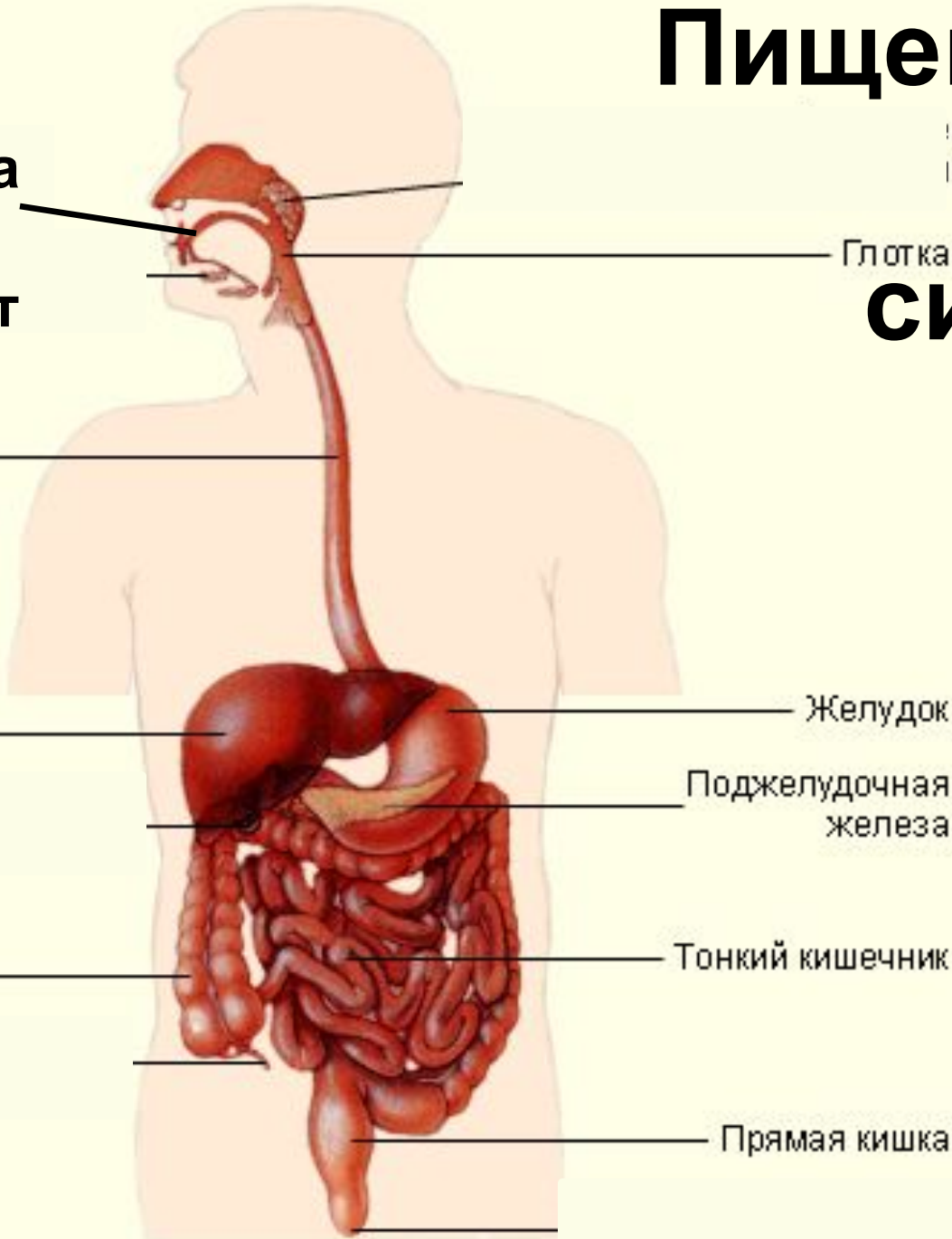
Желудок

Поджелудочная
железа

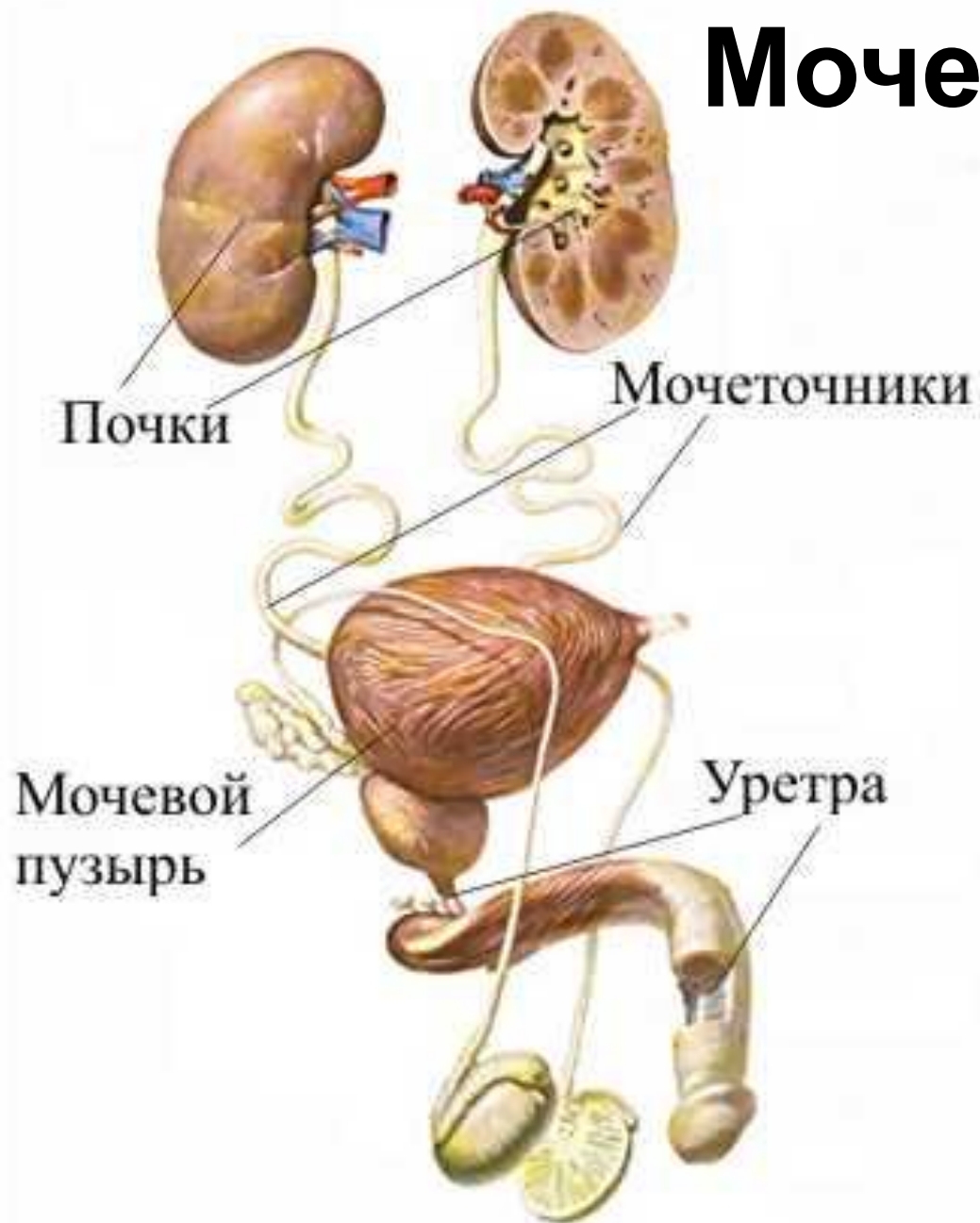
Толстый
кишечник

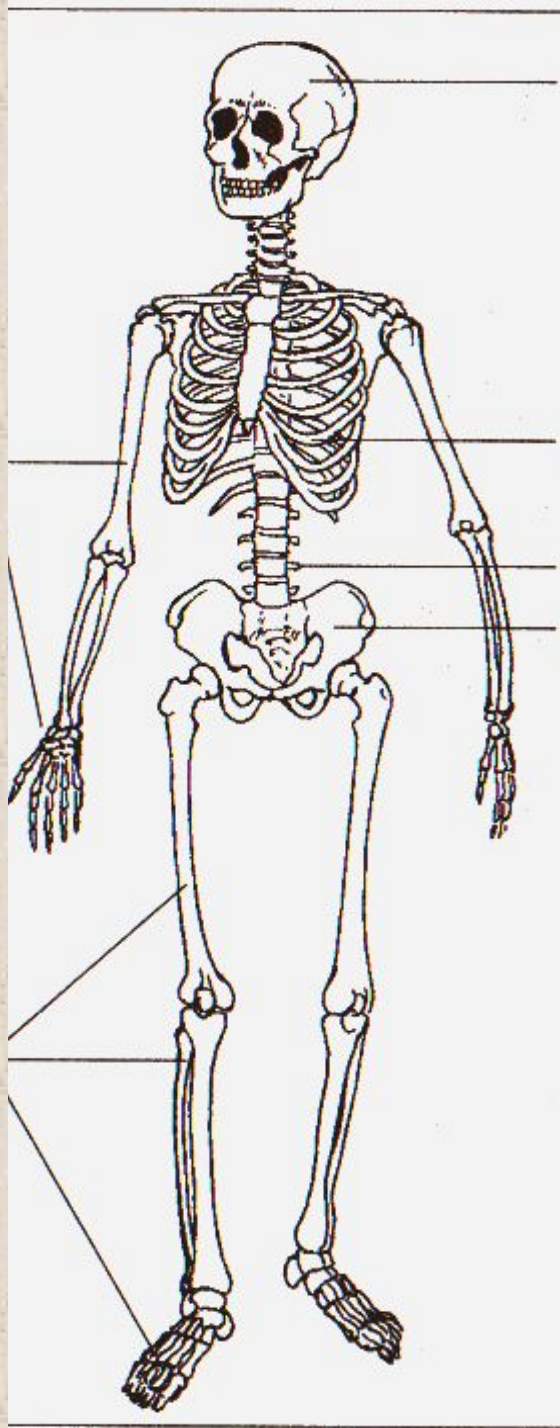
Тонкий
кишечник

Прямая
кишка



Мочевыделительная система





Скелетная система



Мышечная система