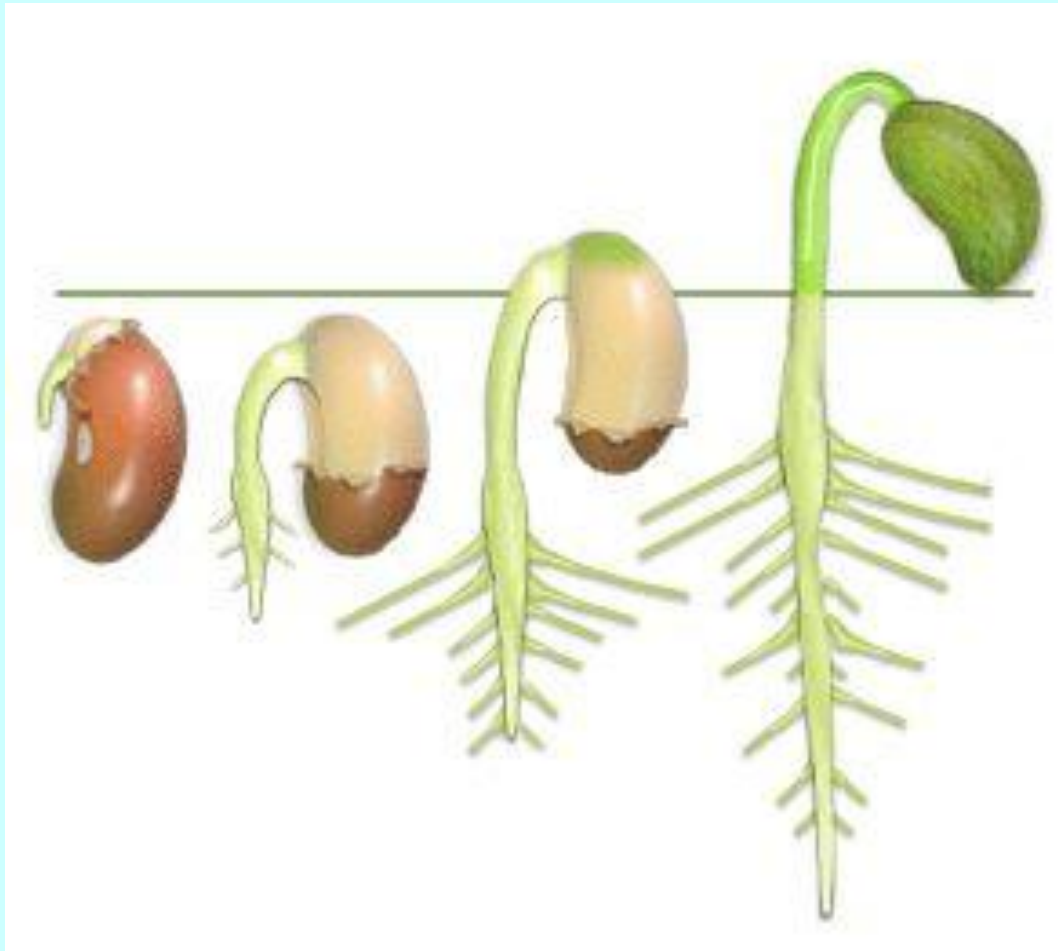


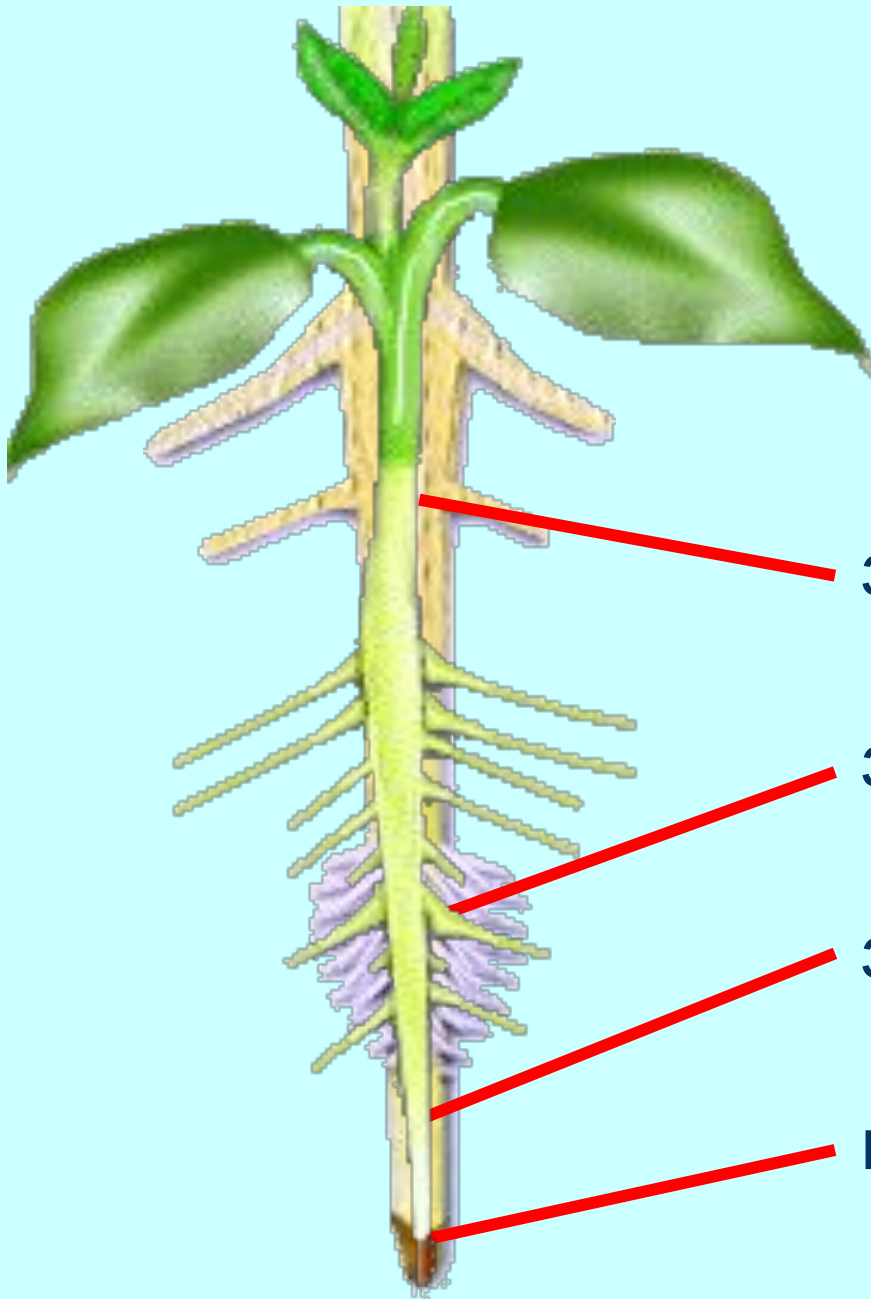
# **Клеточное строение корня**

**Рассмотрим внутреннее строение корней растений.**

# Рост проростка



# Зоны корня



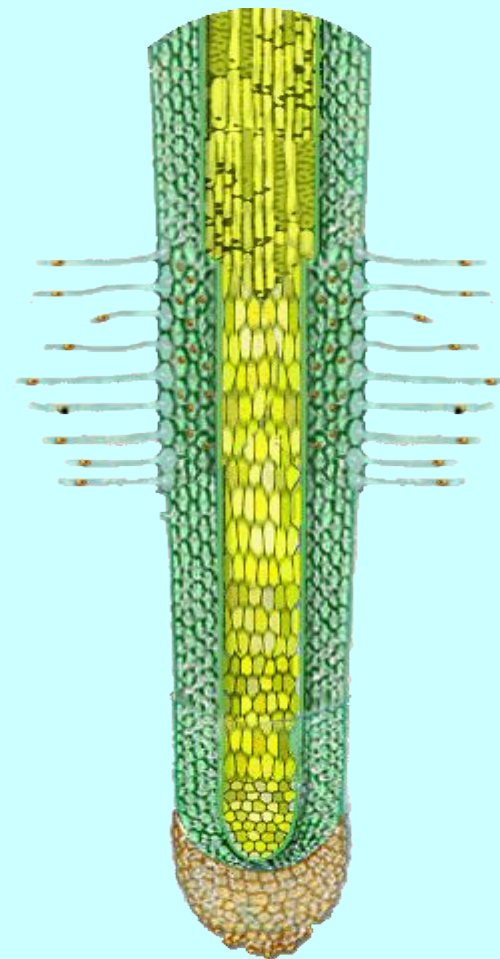
зона проведения

зона всасывания

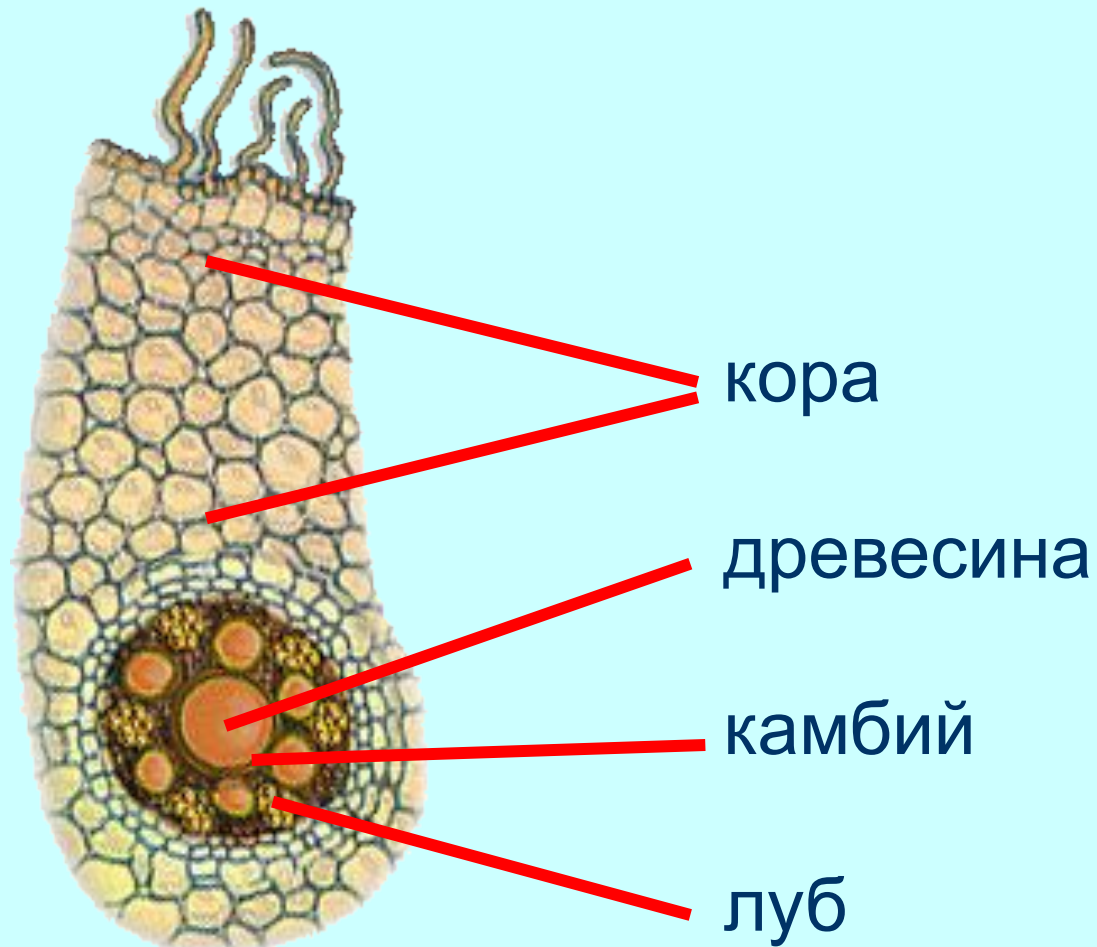
зона роста

корневой чехлик

# Зоны корня



# Поперечный разрез корня



# Тест

1. Корень растет в длину за счет деления клеток образовательной ткани:

- а) верхушечной;
- б) вставочной;
- в) боковой;
- г) верхушечной и вставочной.

2. Проведение веществ в корне осуществляется в следующем направлении:

- а) восходящем;
- б) нисходящем;
- в) радиальном (поперечном);
- г) все ответы верны.

3. Основная ткань корня выполняет функцию:

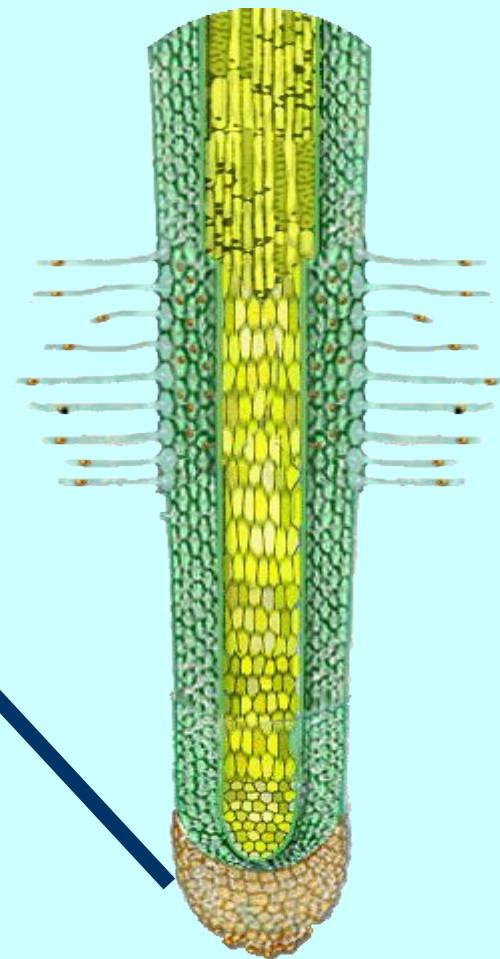
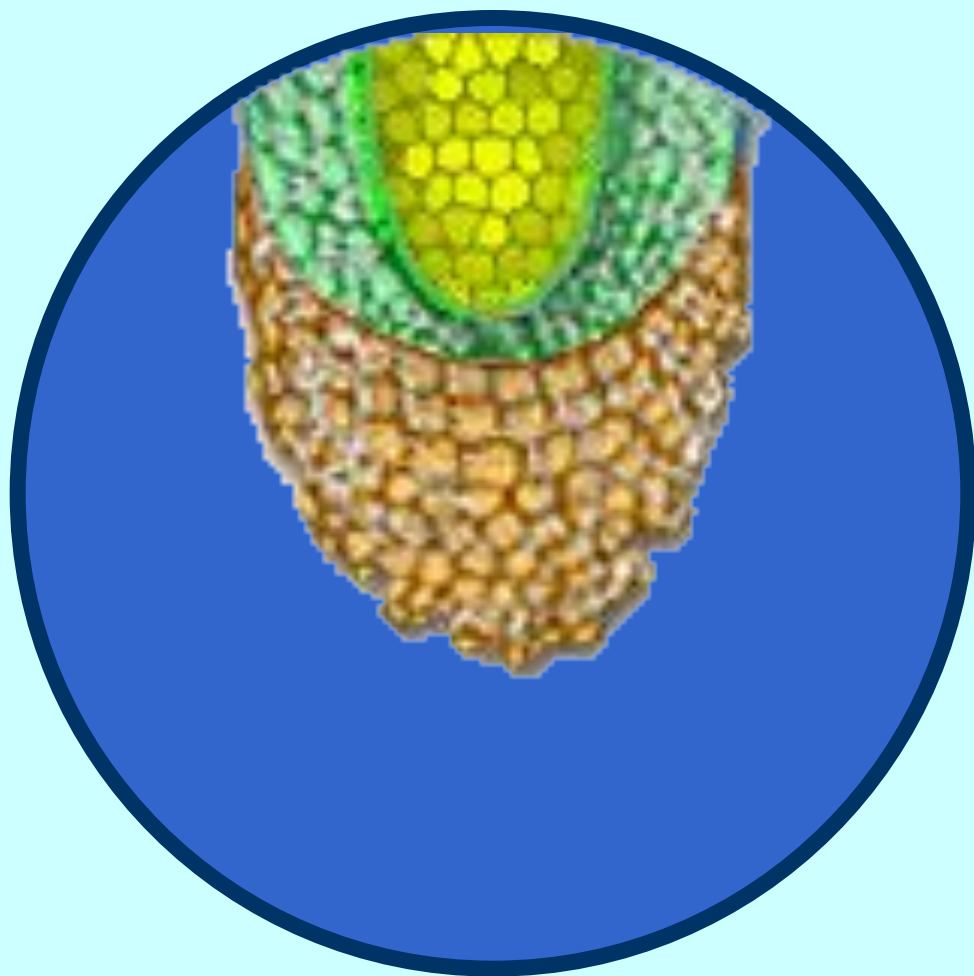
- а) запасающую;
- б) синтетическую;
- в) проводящую;
- г) все ответы верны.

4. Функции корня:

- а) опорная;
- б) транспортная;
- в) запасающая;
- г) все ответы верны.

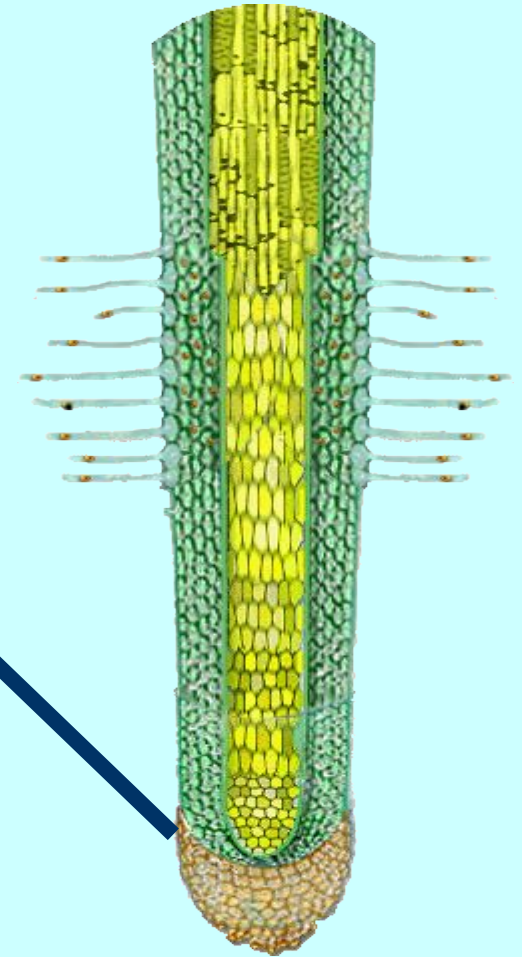
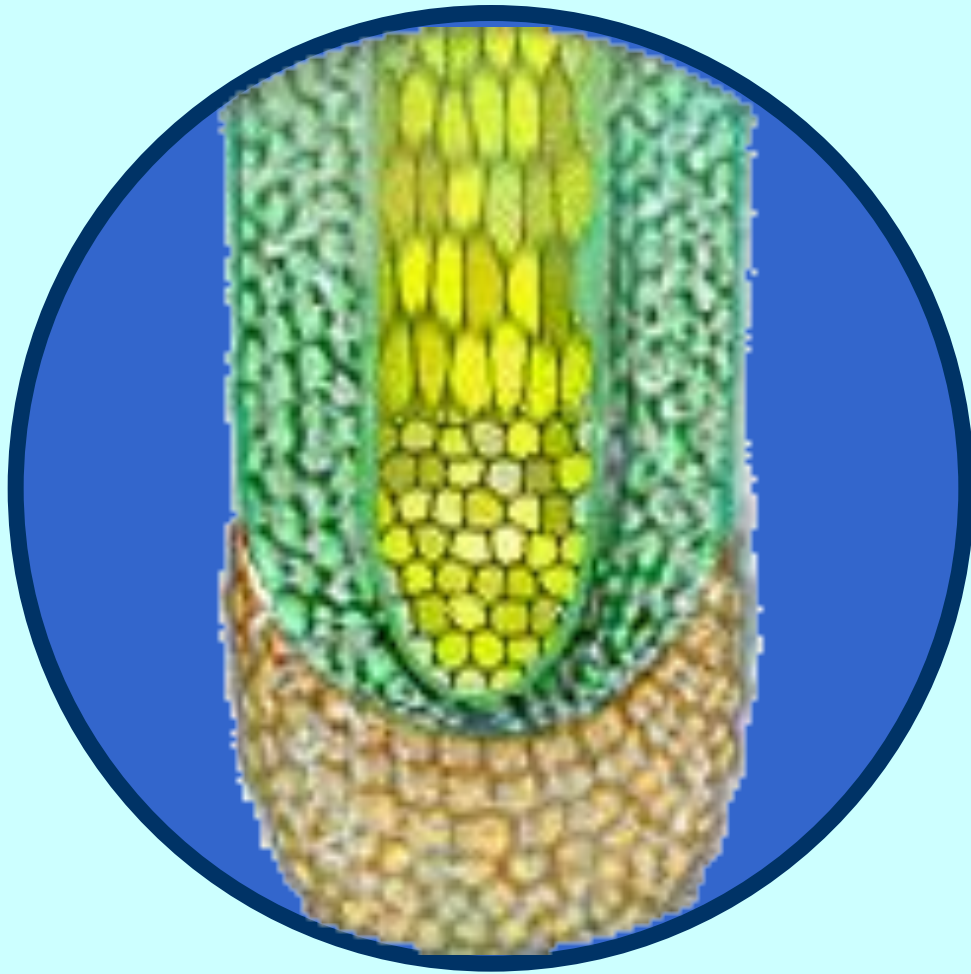
Спасибо за внимание

# Корневой чехлик

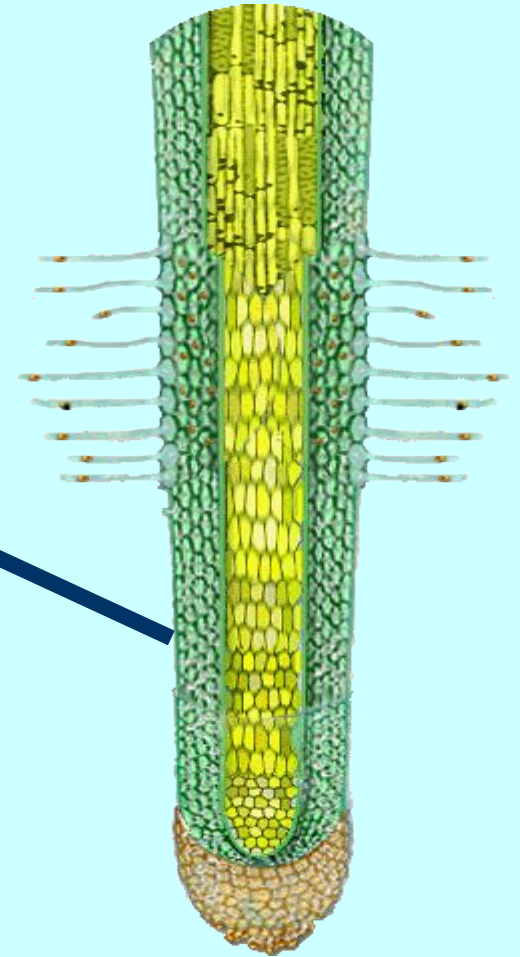
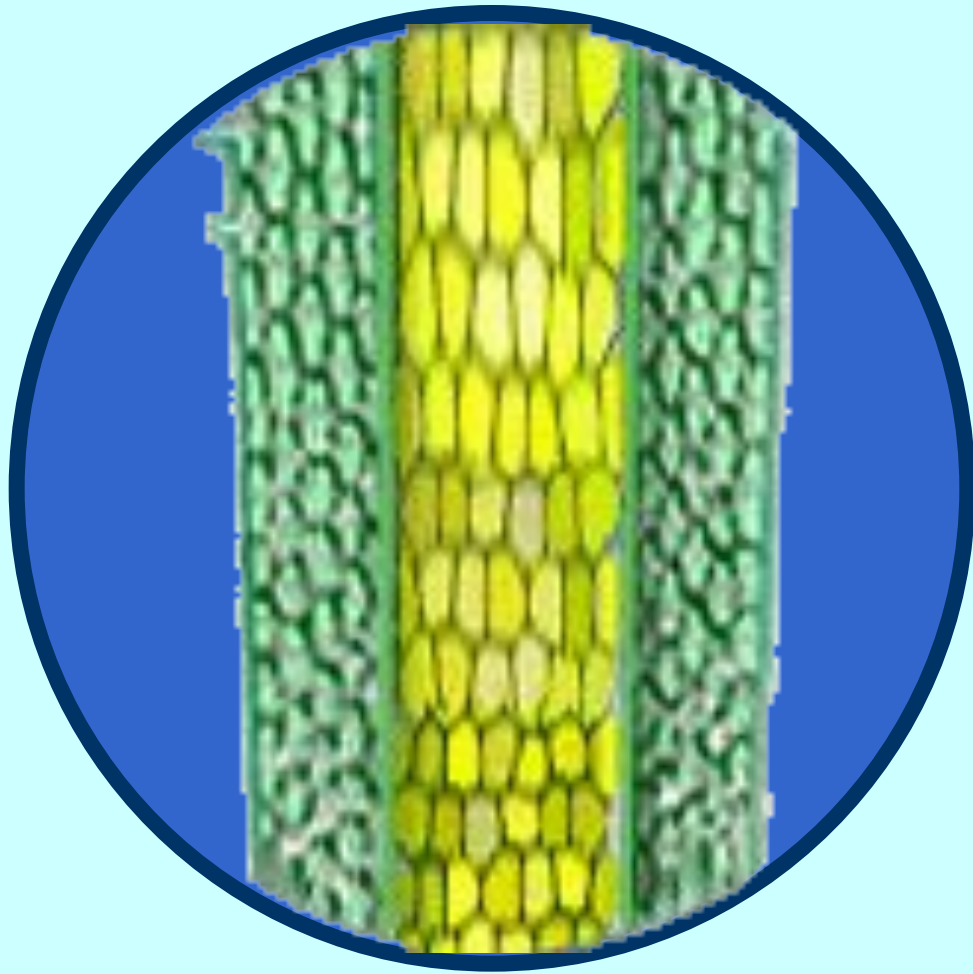




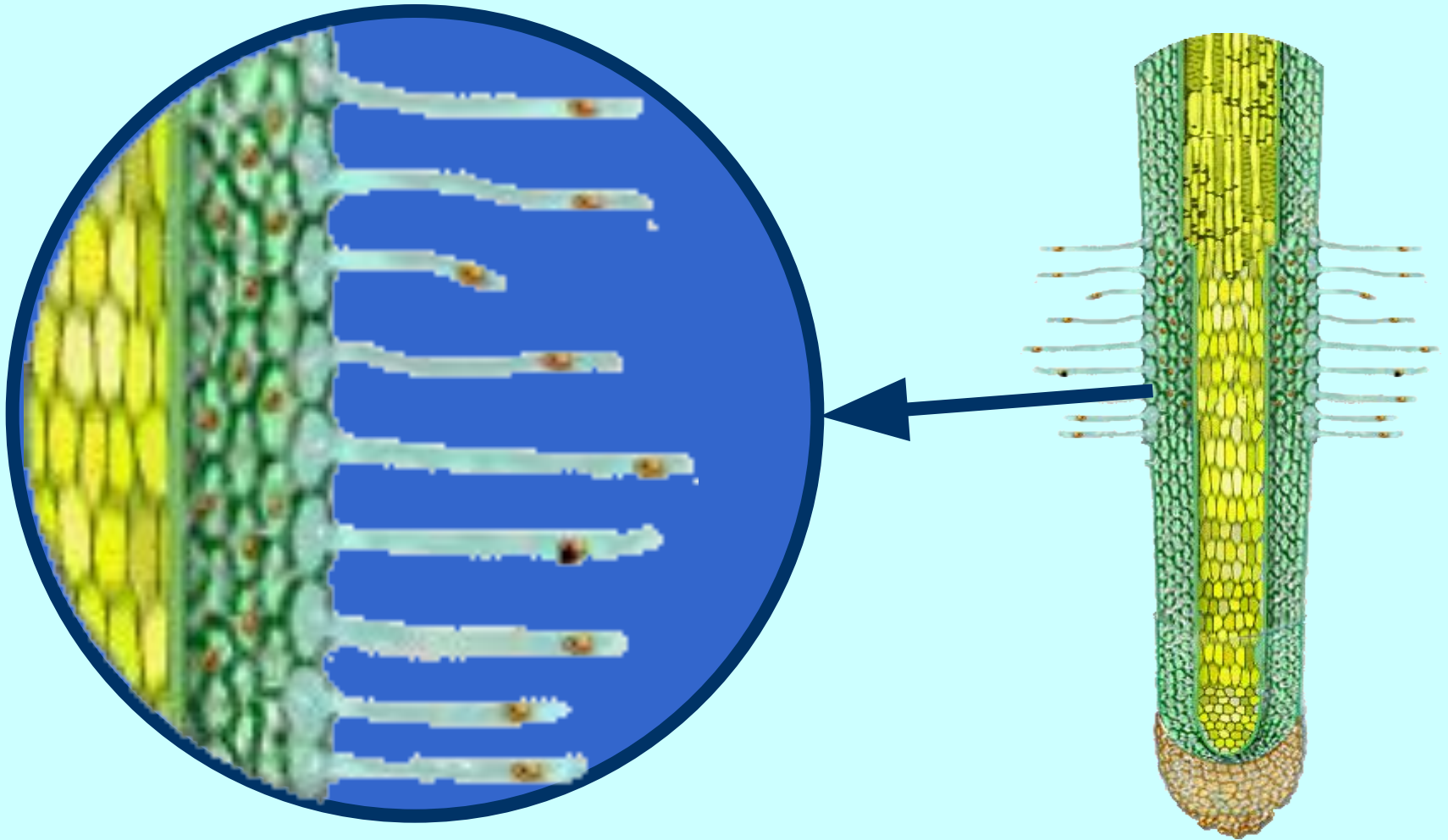
# Зона деления



# Зона роста



# Зона всасывания



# Зона проведения

