

КЛЕТОЧНОЕ СТРОЕНИЕ ОРГАНИЗМА 8 КЛАСС

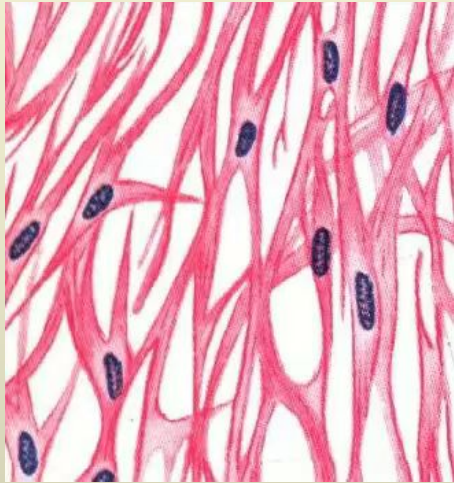
Клетка — наименьшая единица строения и жизнедеятельности организма.

Свойства клеток

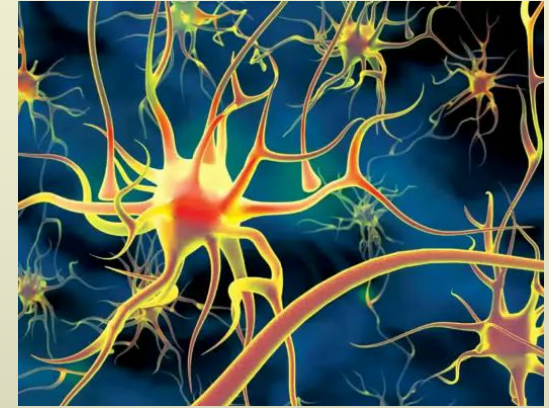
- Рост
- Размножение
- Способность к обмену веществ
- Активная реакция на раздражение
- Регенерация
- Передача наследственной информации

Форма клеток

Веретенообразные

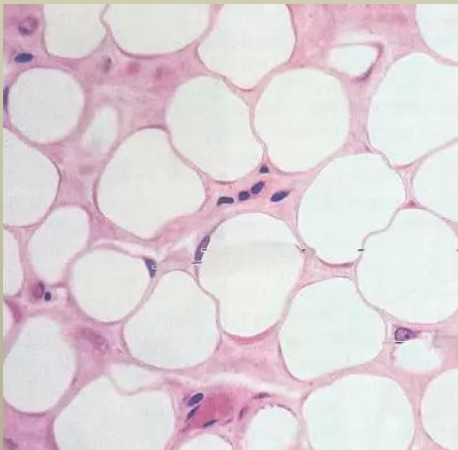


С отростками

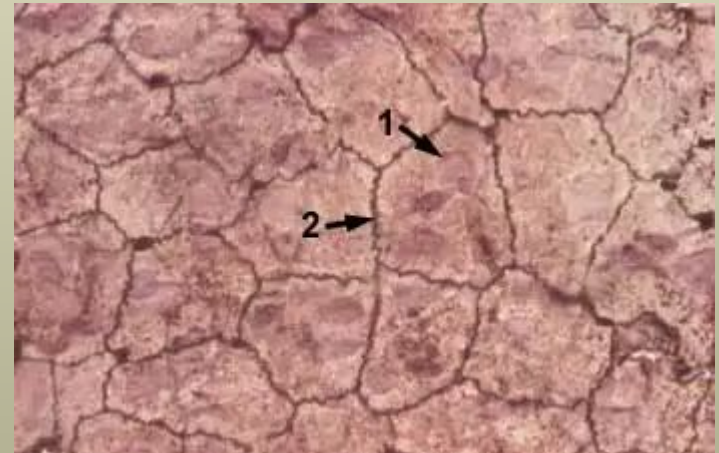


Клетки

Круглые

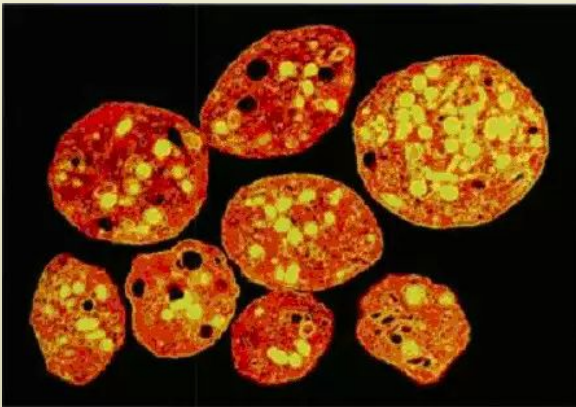


Плоские

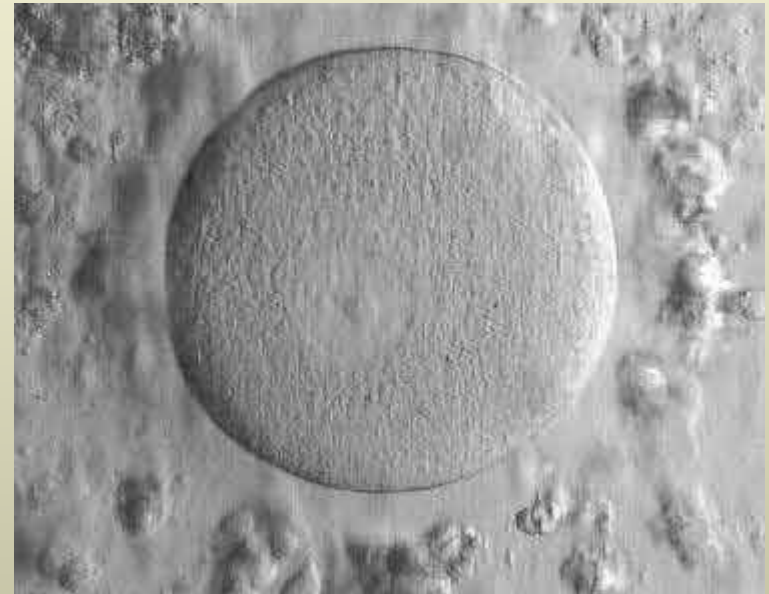


Размер клеток

Тромбоцит
(2-7 мкм)



Яйцеклетка
(до 160 мкм)



Нейрон
(от 150 мкм до 120 см)

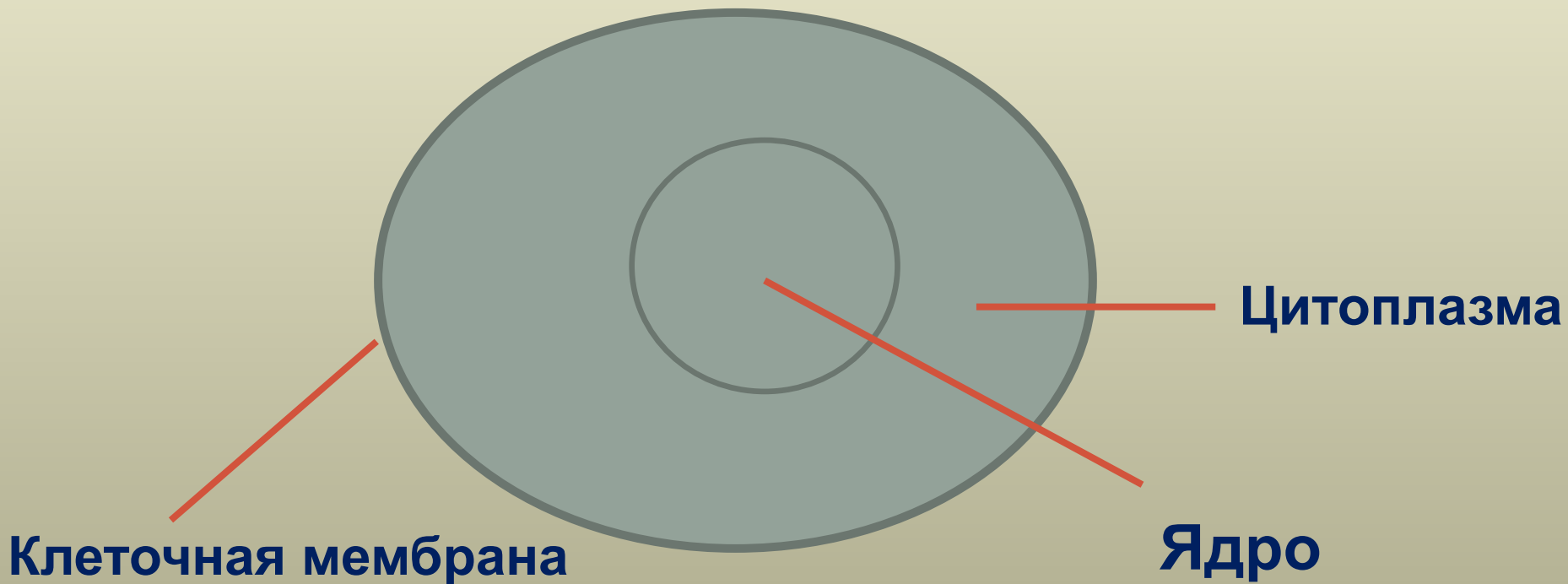


Главные части клетки

Ядро

Цитоплазма

Клеточная мембрана



Строение клетки

ШЕРОХОВАТАЯ
ЭНДОПЛАЗМАТИЧЕСКАЯ СЕТЬ

ГЛАДКАЯ
ЭНДОПЛАЗМАТИЧЕСКАЯ
СЕТЬ

ЛИЗОСОМЫ

РИБОСОМЫ

КЛЕТОЧНАЯ ИЛИ
ЦИТОПЛАЗМА-
ТИЧЕСКАЯ
МЕМРАНА

ЦИТОПЛАЗМА

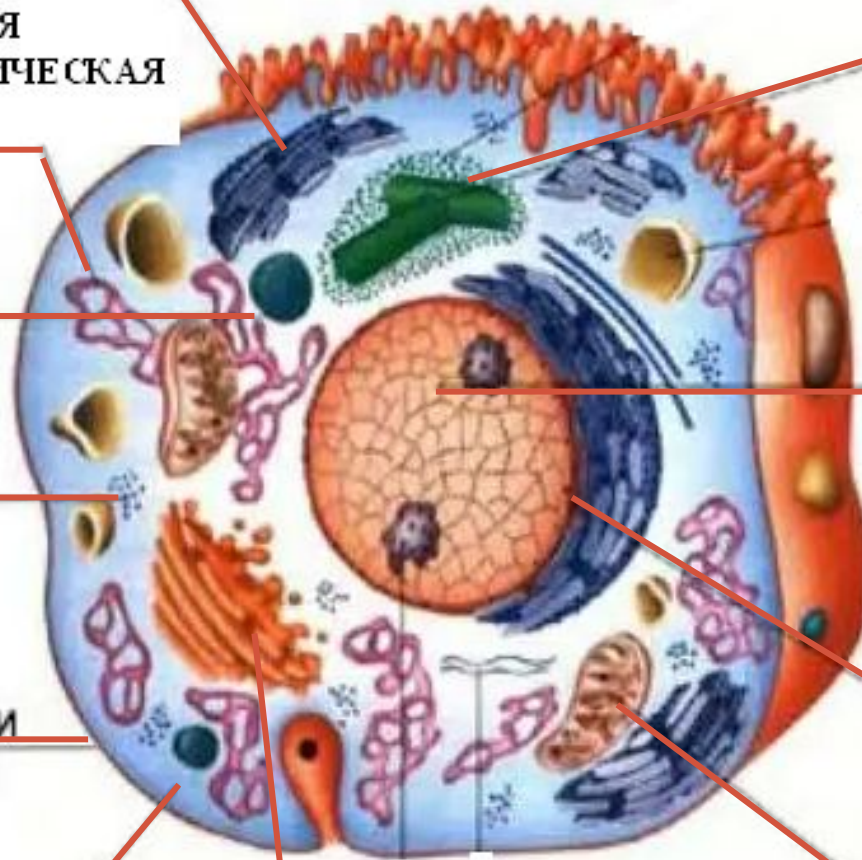
АППАРАТ ГОЛЬДЖИ

ЦЕНТРИОЛИ

ЯДРО

ЯДЕРНАЯ
ОБОЛОЧКА

МИТОХОНДРИИ



Строение клетки

Части клетки, органойды	Особенности строения	Функции

Домашние задание

Параграф №8, вопросы на стр. 48.