

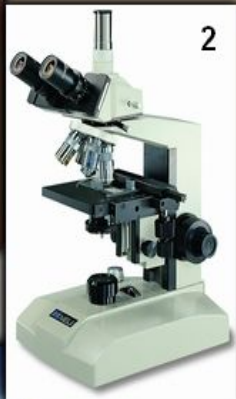
КЛЕТОЧНОЕ СТРОЕНИЕ ОРГАНИЗМОВ.

Устройство увеличительных
приборов.

Наблюдательные приборы.



1



2



3



4



5



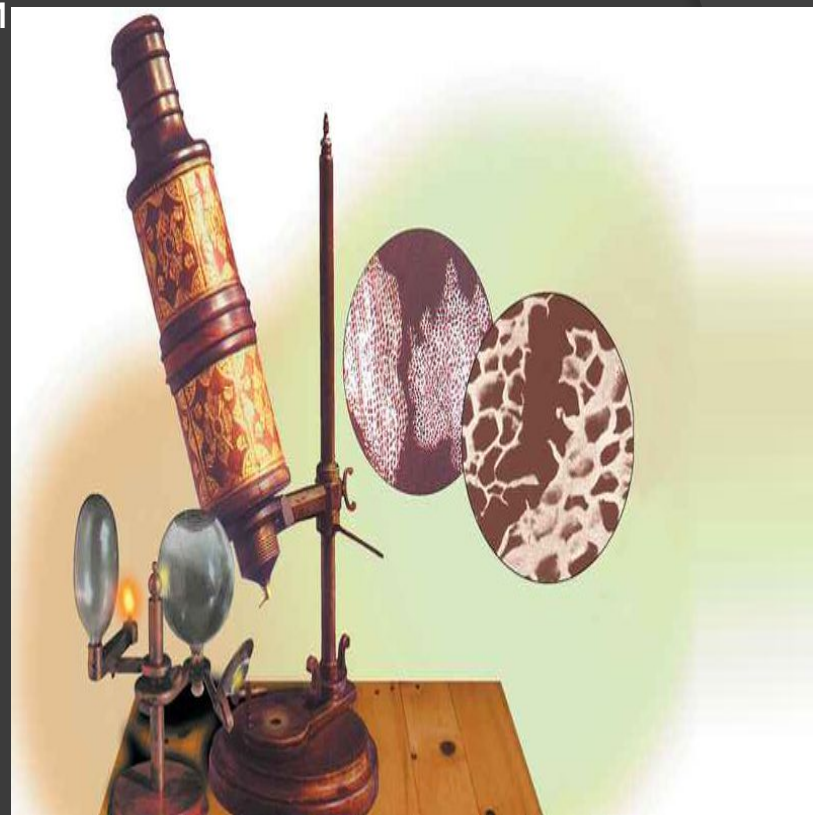
6



1 — лупа;
2 — световой микроскоп;
3 — электронный микроскоп;
4 — бинокль;
5 — телескоп;
6 — подзорная труба.

Открытие клеточного строения организмов.

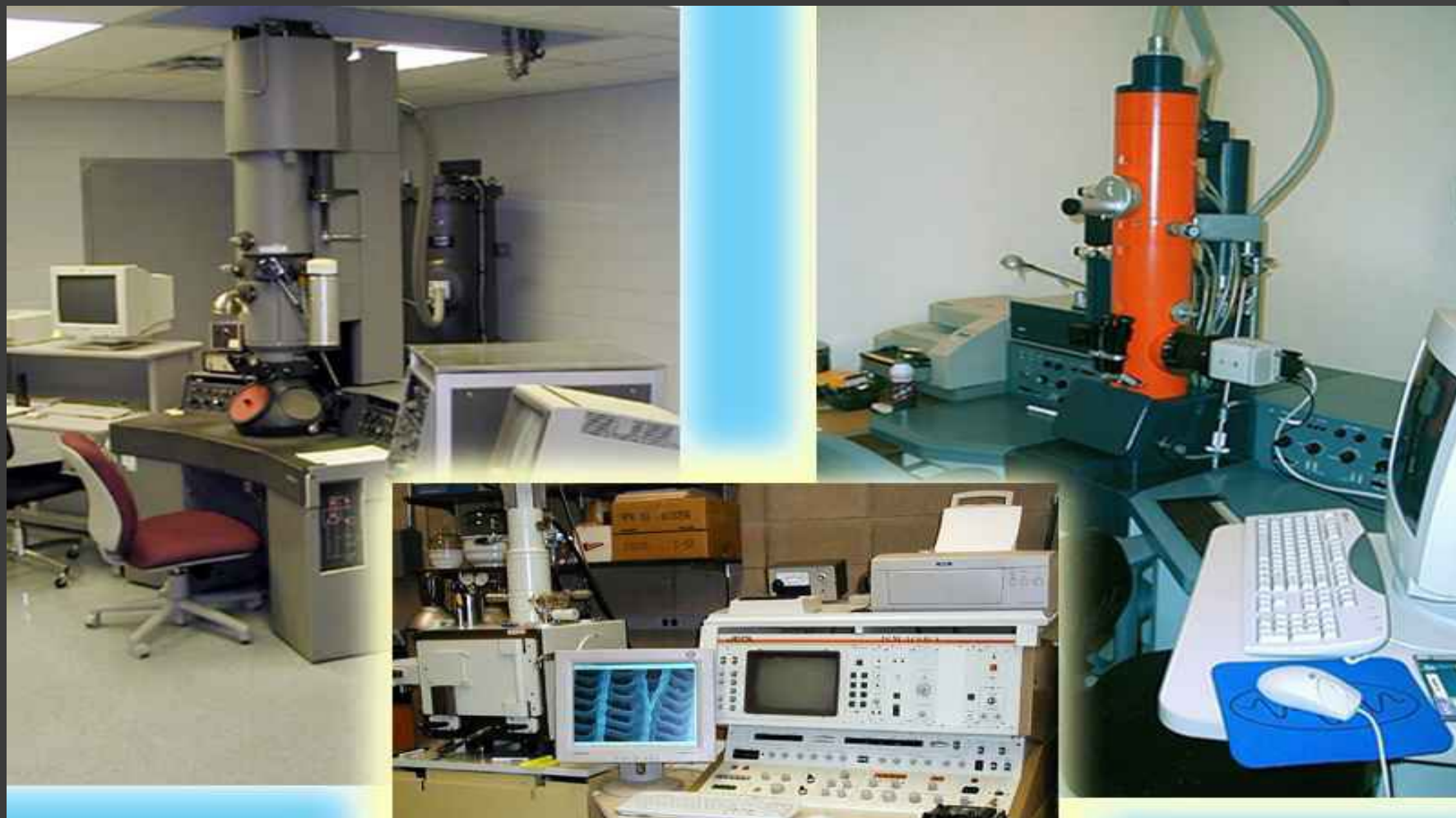
- «Взяв кусочек чистой светлой пробки я отрезал от него острым перочинным ножом очень тонкую пластинку. Когда затем я поместил этот срез на черное предметное стекло и стал разглядывать его под микроскопом, я очень ясно увидел, что весь он пронизан отверстиями и порами. Они были не слишком глубоки, а состояли из очень многих маленьких ячеек, вычлененных из одной длинной непрерывной поры особыми перегородками...» Так в 1665 г. известный английский естествоиспытатель Роберт Гук описывал открытие клеток.



Световой микроскоп



Электронный микроскоп



Лабораторная работа

- Изучите параграф 1, рис.3 и 4, выясните правила работы с микроскопом.
- Выполните лаб. раб. на стр.16 учебника, оформите ее в ТПО №5 на стр.5.

Задание на дом.

- параграф 1,2, стр 18 – 19 лаб. раб.
Знать последовательность.



03_02_01_05.swf