



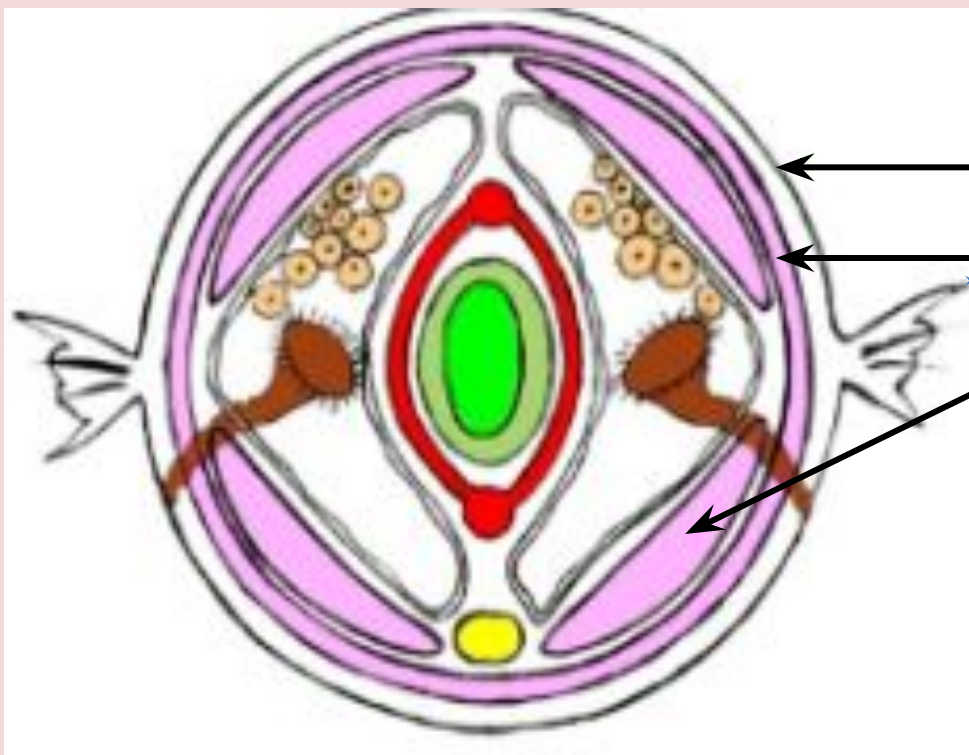
Сегментированн ые животные. Кольчатые черви

*Презентация подготовлена Учителем биологии- Обрубовой М.
М.*

ГБОУ СОШ № 1298 г. Москва





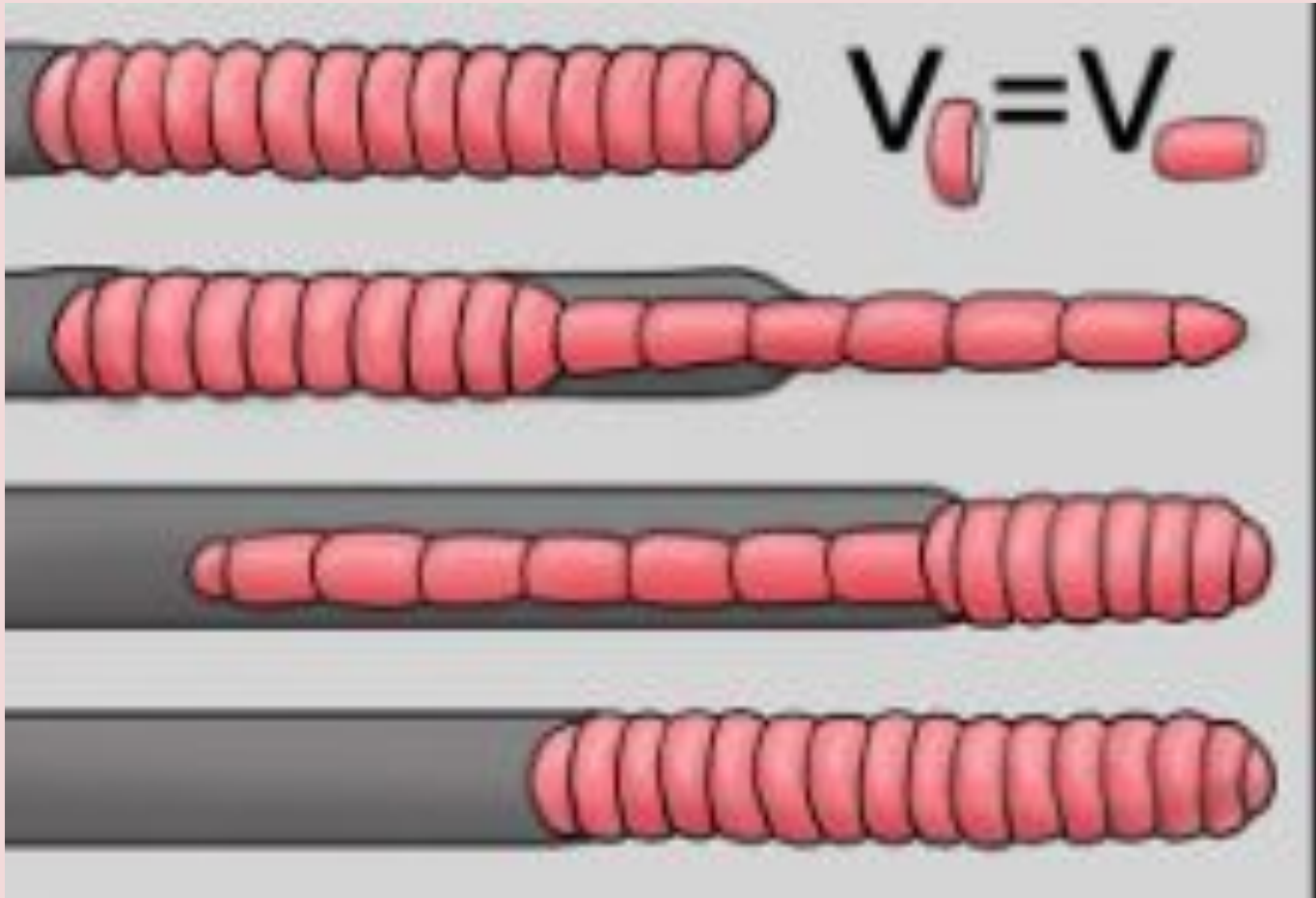


Кожа

Кольцевые мышцы

Продольные мышцы

Кожно-мускульный мешок



Задача №1

5 соток = 500 кв.м.

- Суглинистых и супесчаных почвах – 450 особей на 1 кв. м.
- Глинистых почвах - 225 особей на 1 кв.м.
- Кислых почвах – 25 особей на 1 кв.м.
- 1) Количество червей в суглинистых и супесчаных почвах на 5-ти сотках.
- $500 \text{ кв.м.} \times 450 (\text{особей}) = 225000 (\text{особей})$
- 2) Количество червей в глинистых почвах на 5 сотках.
- $500 \text{ кв.м.} \times 225 (\text{особей}) = 112500 (\text{особей})$
- 3) Количество червей в кислых почвах на 5 сотках.
- $500 \text{ кв.м.} \times 25 (\text{особей}) = 12500 (\text{особей})$
- 4) Во сколько раз меньше червей на 5 сотках глинистых почвах, чем на супесчаных и суглинистых почвах?
- $225000 (\text{особей}) : 112500 (\text{особей}) = 2 (\text{раза})$
- Ответ: в 2 раза меньше червей на 5 сотках глинистых почвах, чем на супесчаных и суглинистых почвах.
- 5) Во сколько раз меньше червей на 5 сотках кислых почвах, чем на супесчаных и суглинистых почвах?
- $225000 (\text{особей}) : 12500 (\text{особей}) = 18 (\text{раз})$
- Ответ: в 18 раз меньше червей на 5 сотках кислых почвах, чем на супесчаных и суглинистых почвах.

Задача 2 варианта

1 га=10 000 кв.м.

20 га= 200 000 кв.м.

0,5га= 5 000 кв.м

На 20 га земли обитают:

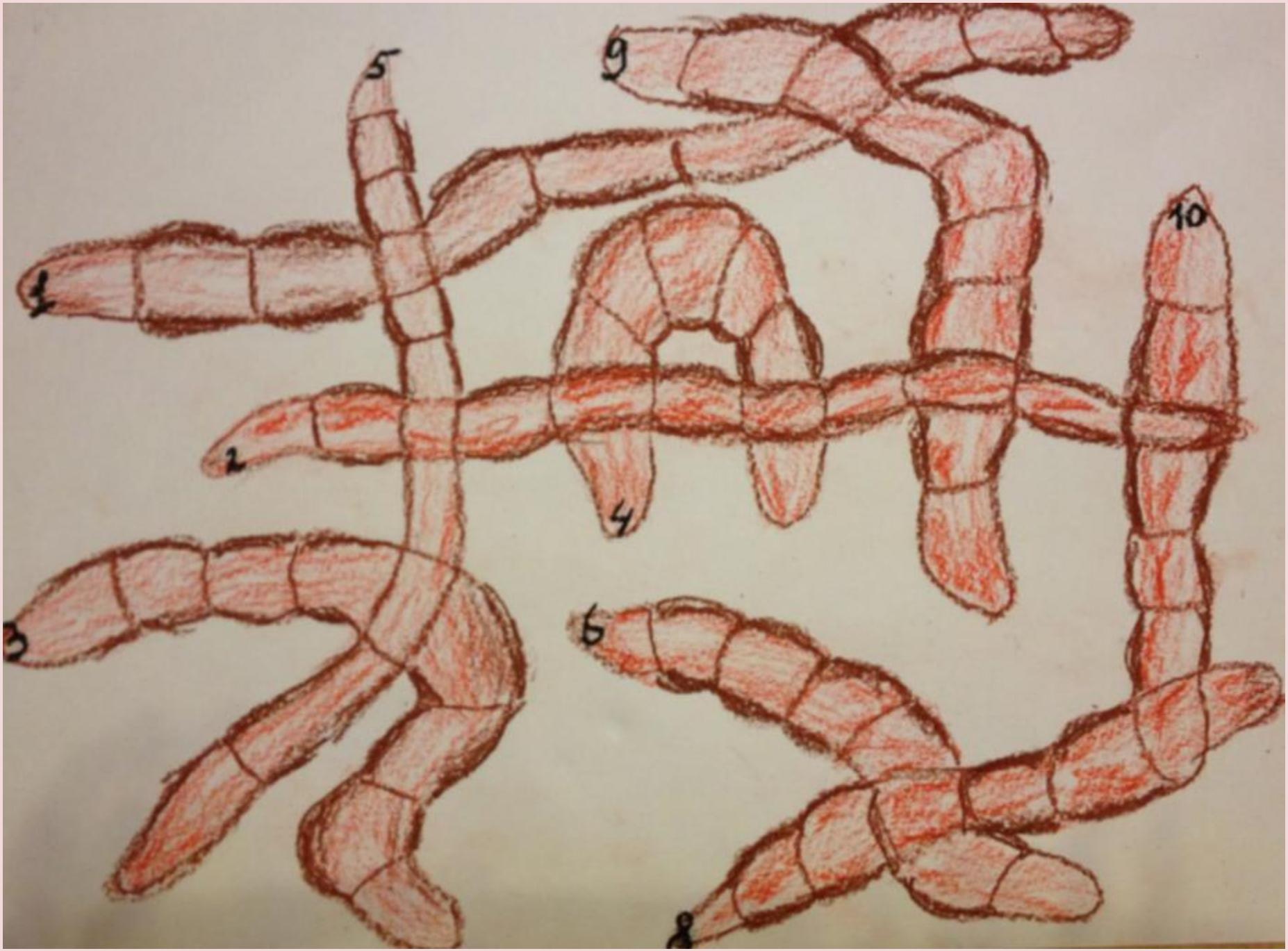
500 червей \times 200 000 = 100 000 000 червей

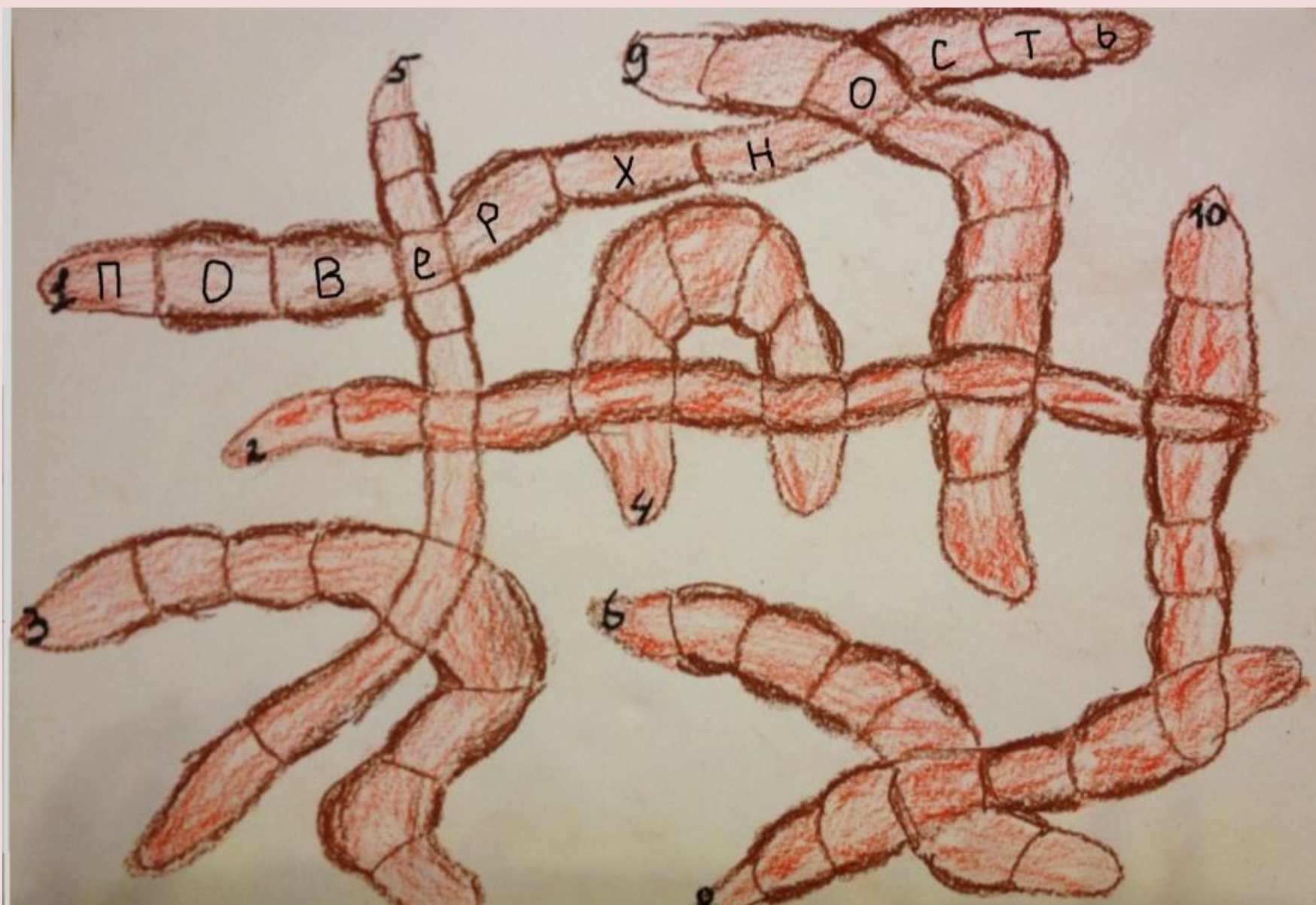
1 червь за сутки перерабатывает-5 000 кв.
м.

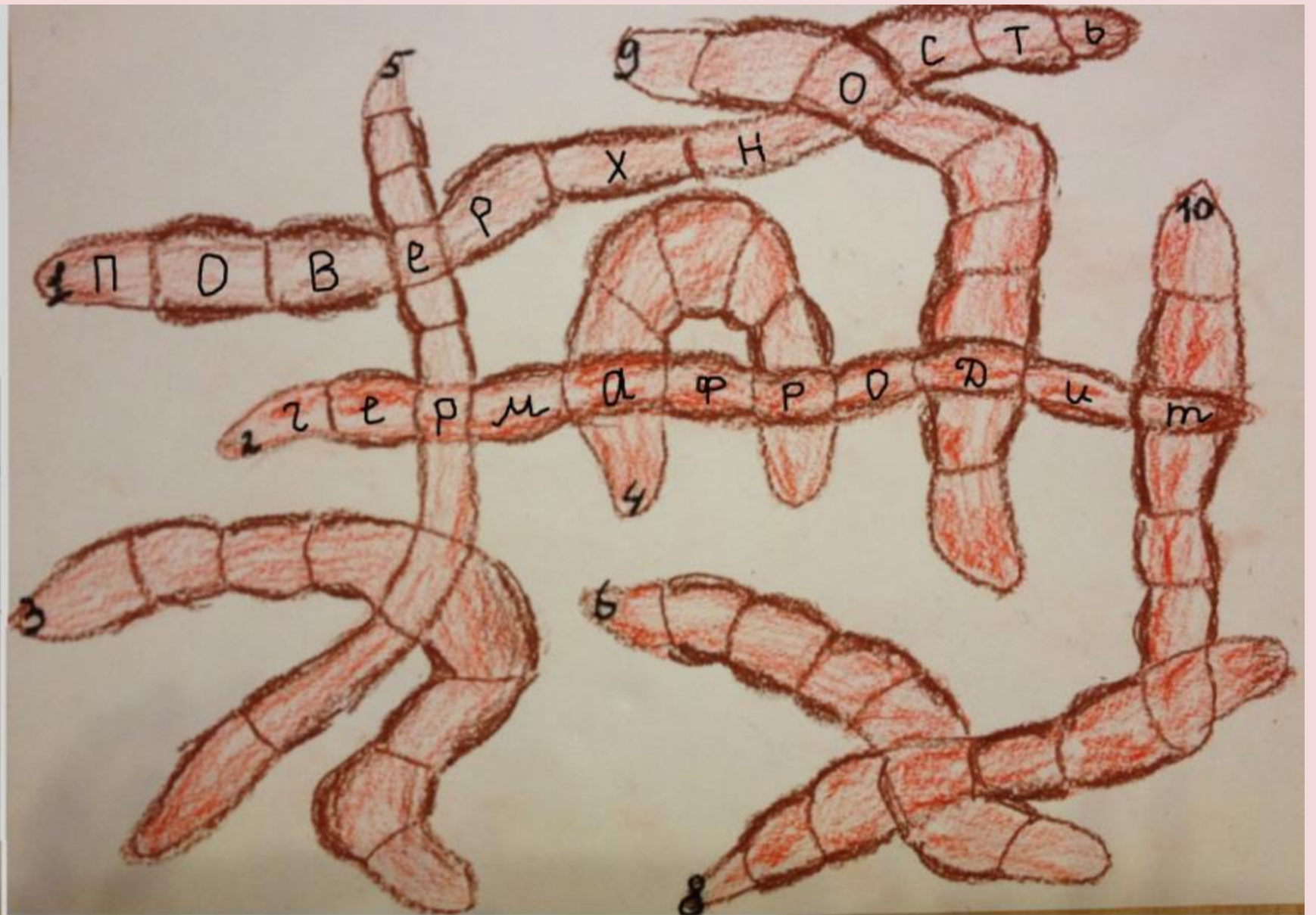
100 000 000- x

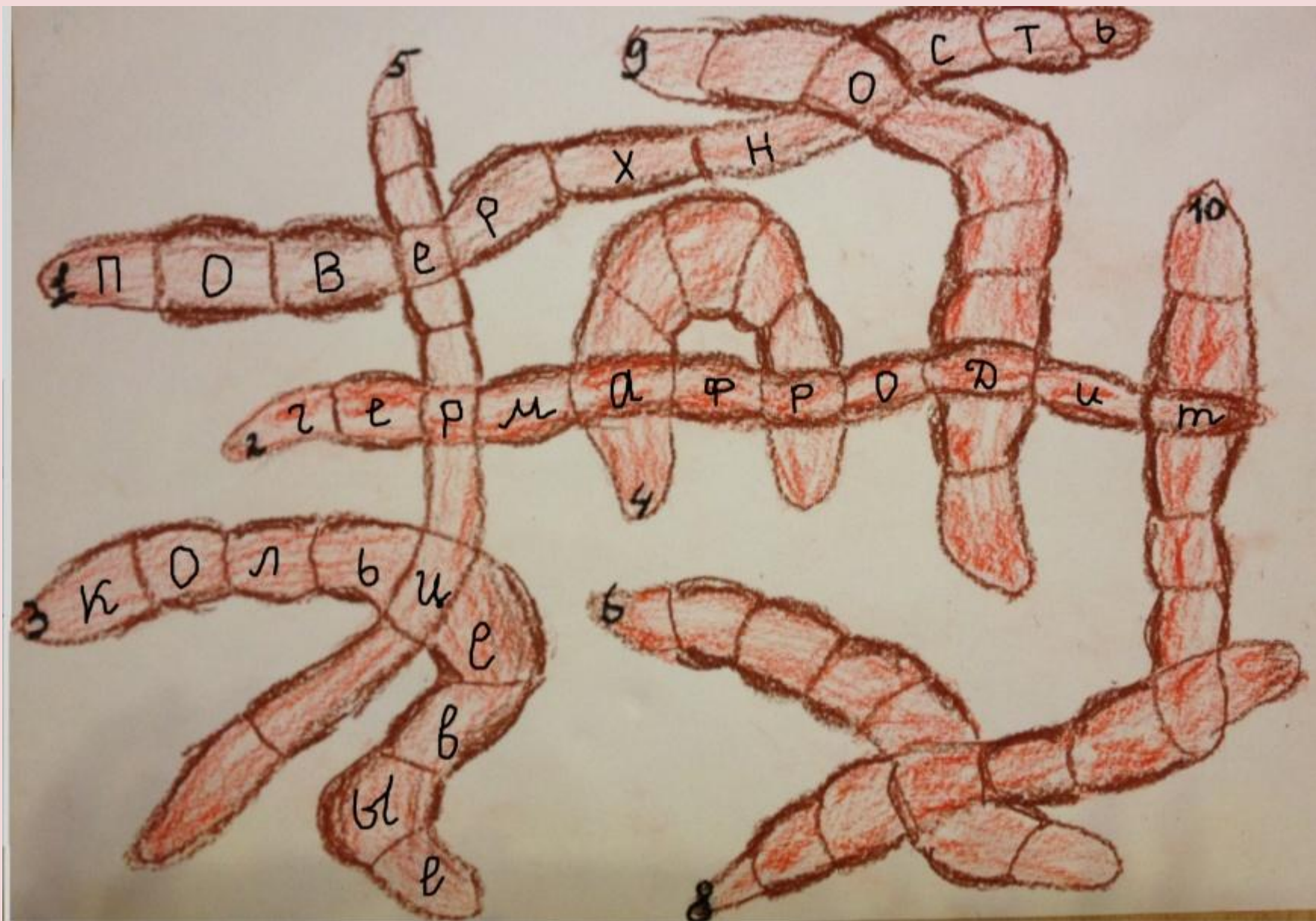
$x = 100\,000\,000 \times 5\,000 : 1 = 500\,000\,000\,000$ кв.
м.

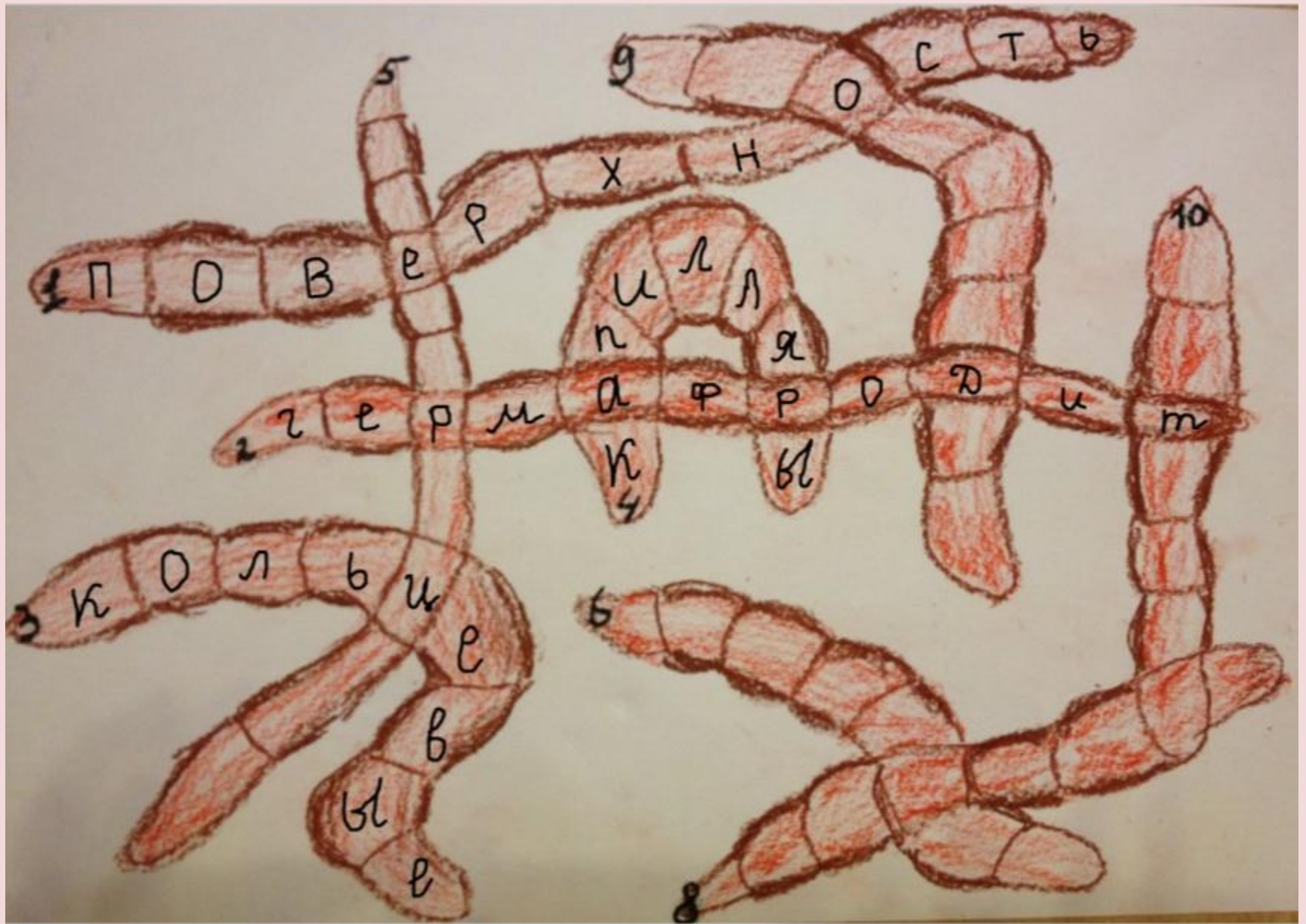
=50 000 000 га. Перерабатывают черви за
сутки на территории 20 га земли .

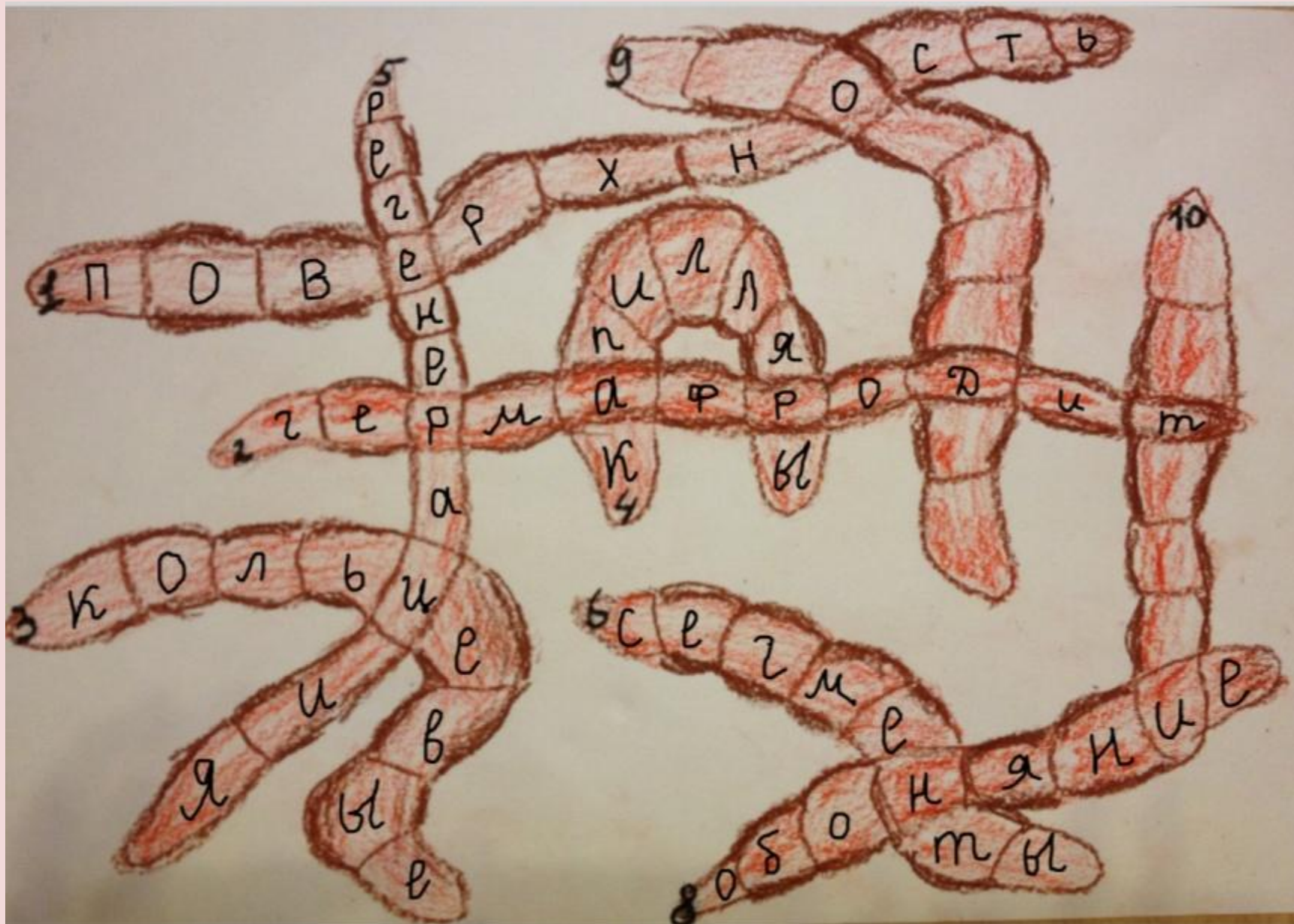


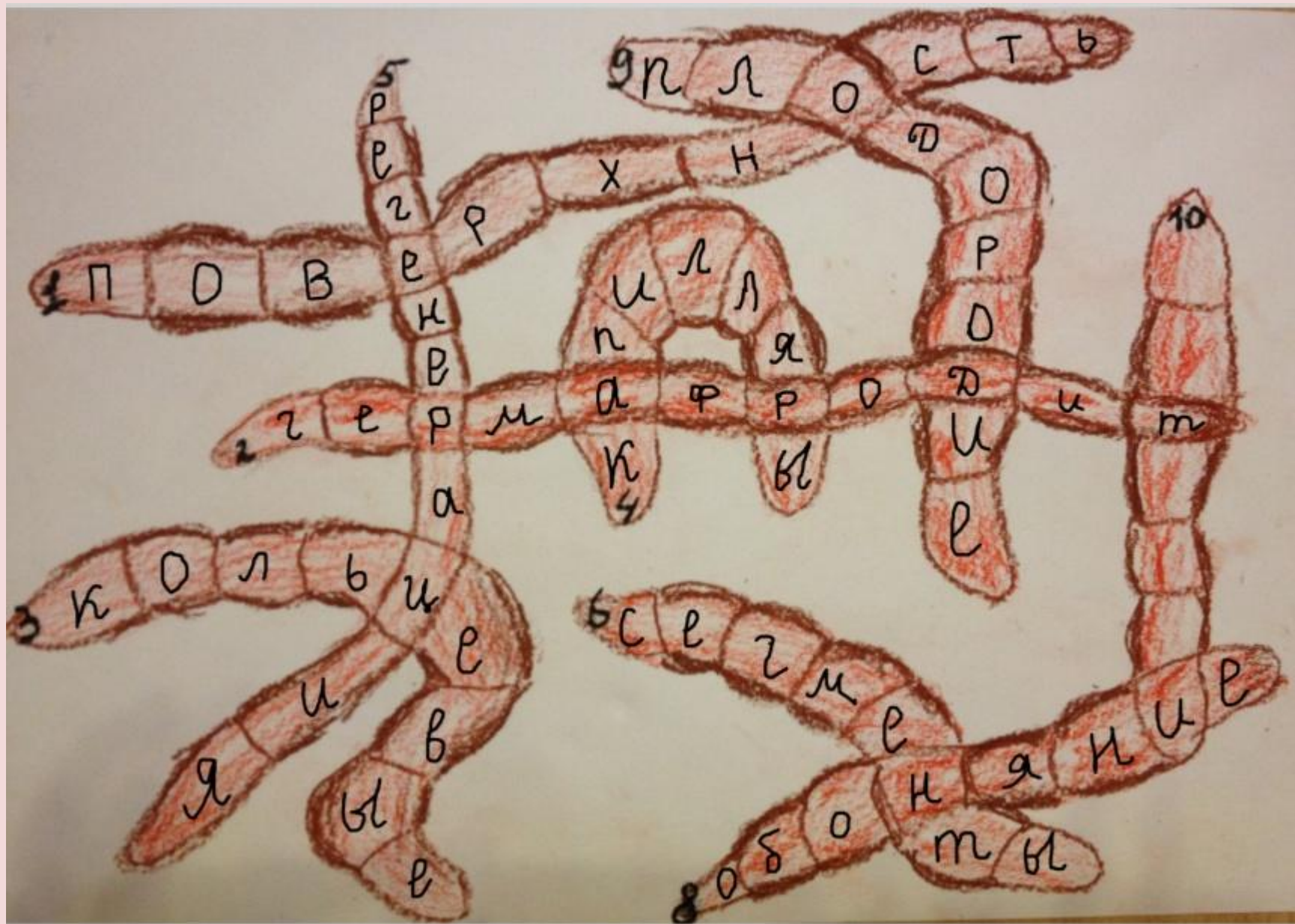














**«НАШИХ БРАТЬЕВ
МЕНЬШИХ»**