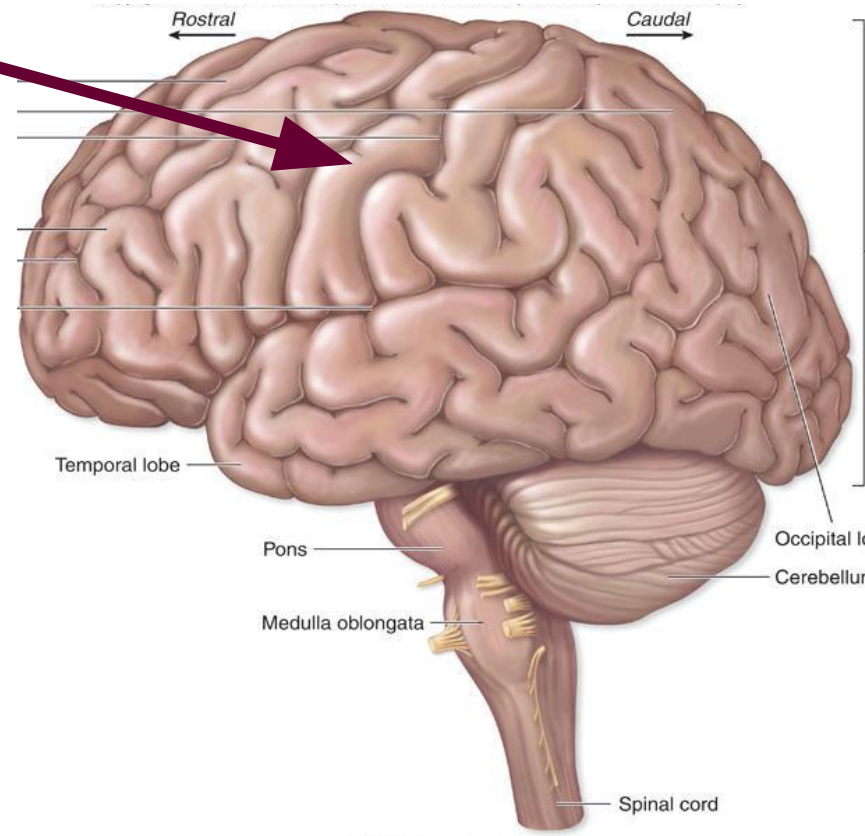


Тема урока:

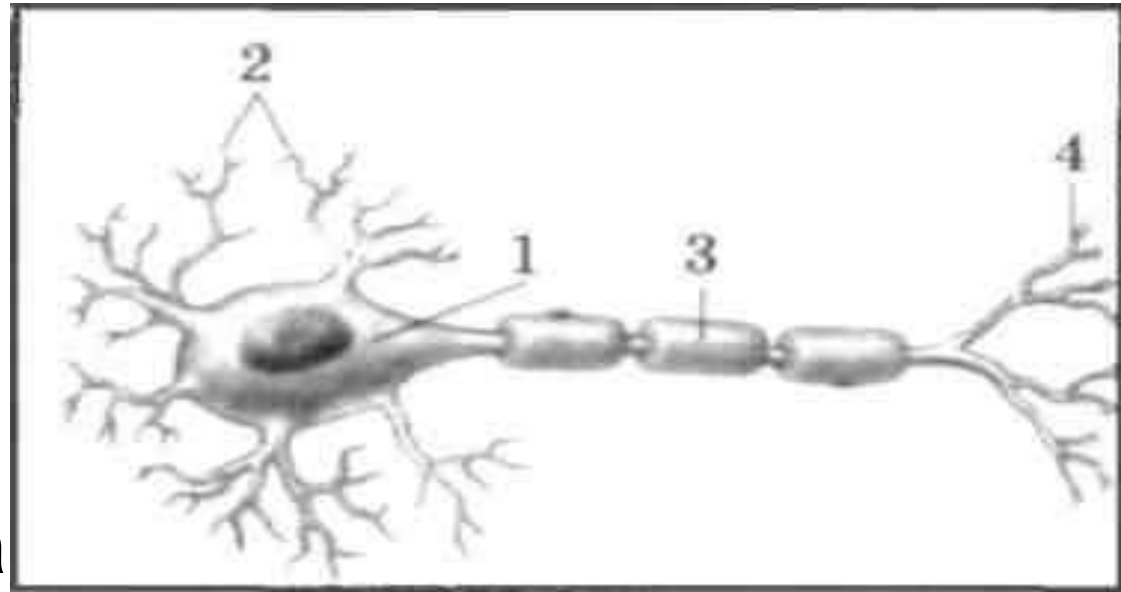
Конечный мозг.

Структура и функции



Вопросы ГИА.

**Проаналізуйте
твердження
стосовно
позначених на
малюнку структур і
вказіть правильні:
I - цифра 1 вказує на
тіло нейрона, а 2 - на
дендрити; II - цифра
3 вказує на аксон, а
4 - на дендрит; III -
цифри 2 і 4
вказують на
мієлінову оболонку**



**А тільки I;
Б тільки II;
В I і II;
Г II і III.**

2. Назвіть відділ головного мозку, який забезпечує координацію рухів:

**А довгастий мозок;
Б мозочок;
В проміжний мозок;
Г кора великих півкуль.**

3. Назвіть центр, розташований у середньому мозку:

**А захисних рефлексів;
Б мови;
В сприйняття слухової інформації;
Г орієнтувальних рефлексів.**

4. Назвіть відділ головного мозку, у якому розташований дихальний центр:

**А довгастий мозок;
Б мозочок;
В середній мозок;
Г проміжний мозок.**

5. Назвіть структури, які сіра речовина утворює в кінцевому мозку:

- А зовнішню кору і ядра всередині білої речовини;**
- Б тільки ядра, що розташовані в білій речовині;**
- В ядра, що мають борозни і звивини;**
- Г тільки зовнішню кору, що не має борозен і звивин**

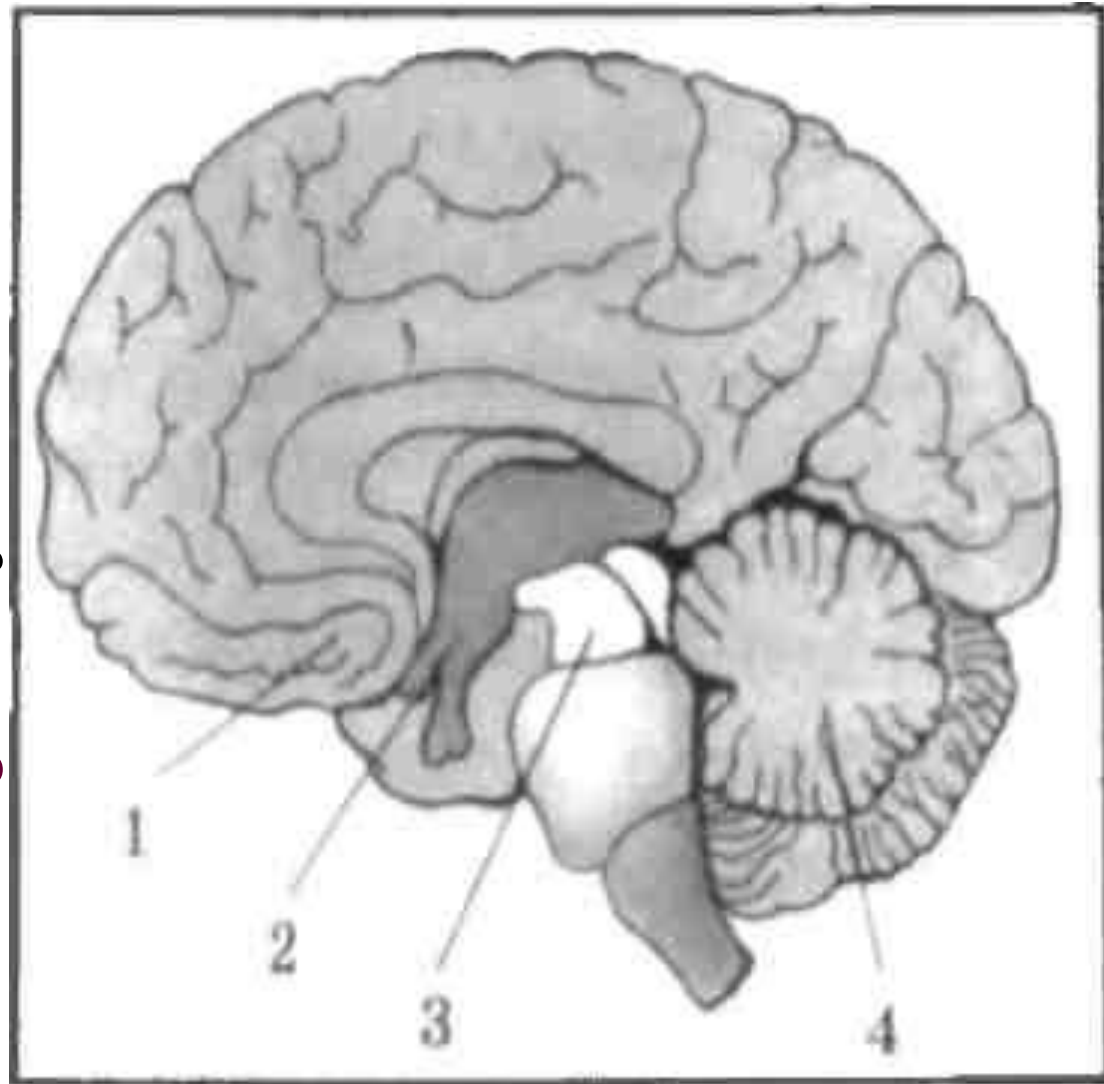
6. Визначте послідовність проходження нервового імпульсу при виконанні рефлексу:

- А доцентровий нейрон;**
- Б відцентровий нейрон;**
- В рецептор;**
- Г ділянка кори півкуль головного мозку.**

7.

Проаналізуйте твердження про відділи головного мозку людини, зображені на малюнку, та вкажіть правильні:

I - цифрою 1 позначено гіпофіз; II - цифрою 2 позначено проміжний мозок; III - цифрою 3 позначено середній мозок; IV - цифрою 4 позначено міст.



А I і II;
Б II і III;
В I і IV;
Г III і IV.

Лабораторная работа №6.

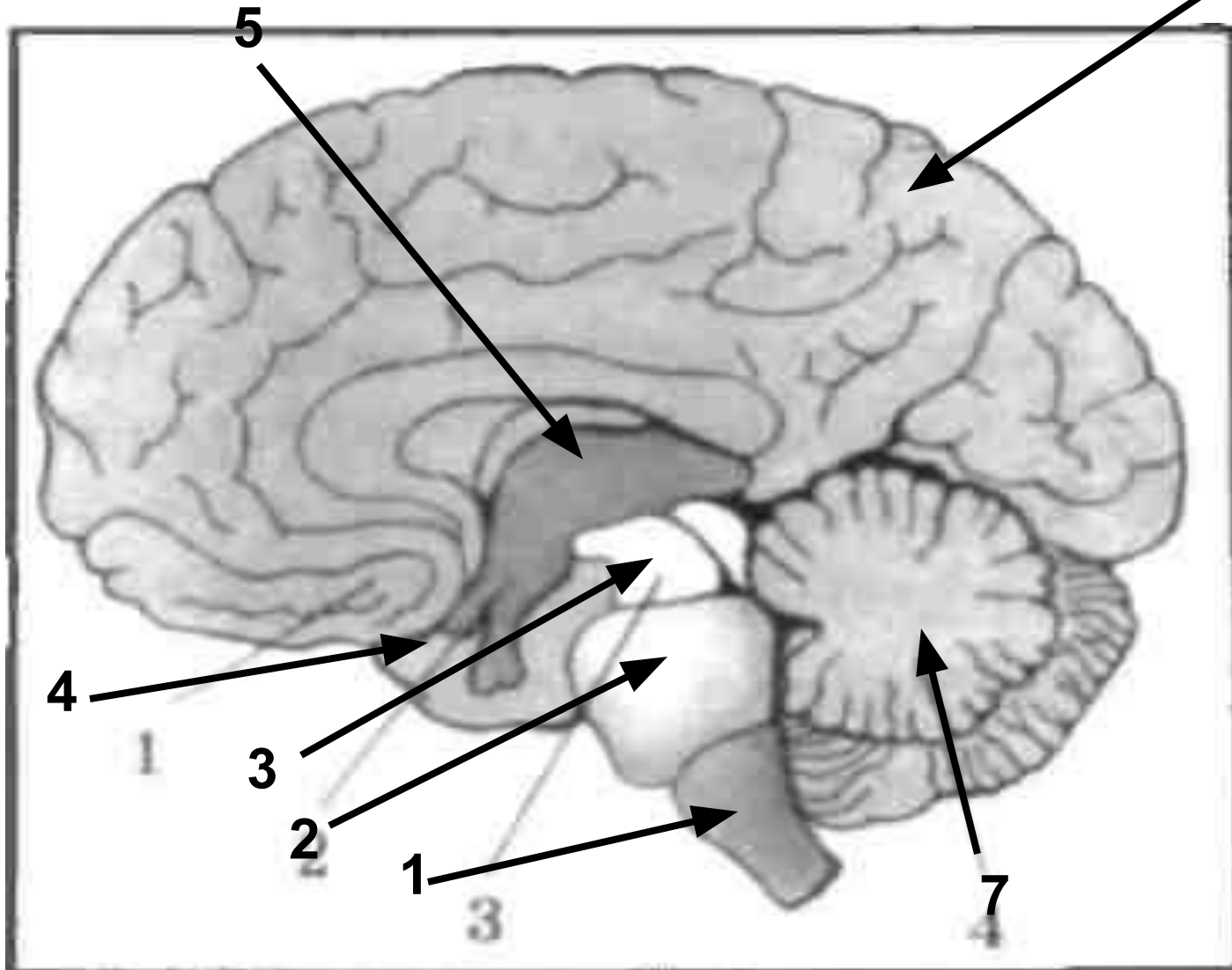
Тема: Строение головного мозга человека(изучение муляжей и моделей).

Цель: Научиться распознавать на моделях и муляжах отделы головного мозга человека.

Оборудование: разборные модели и муляжи головного мозга человека.

Ход работы.

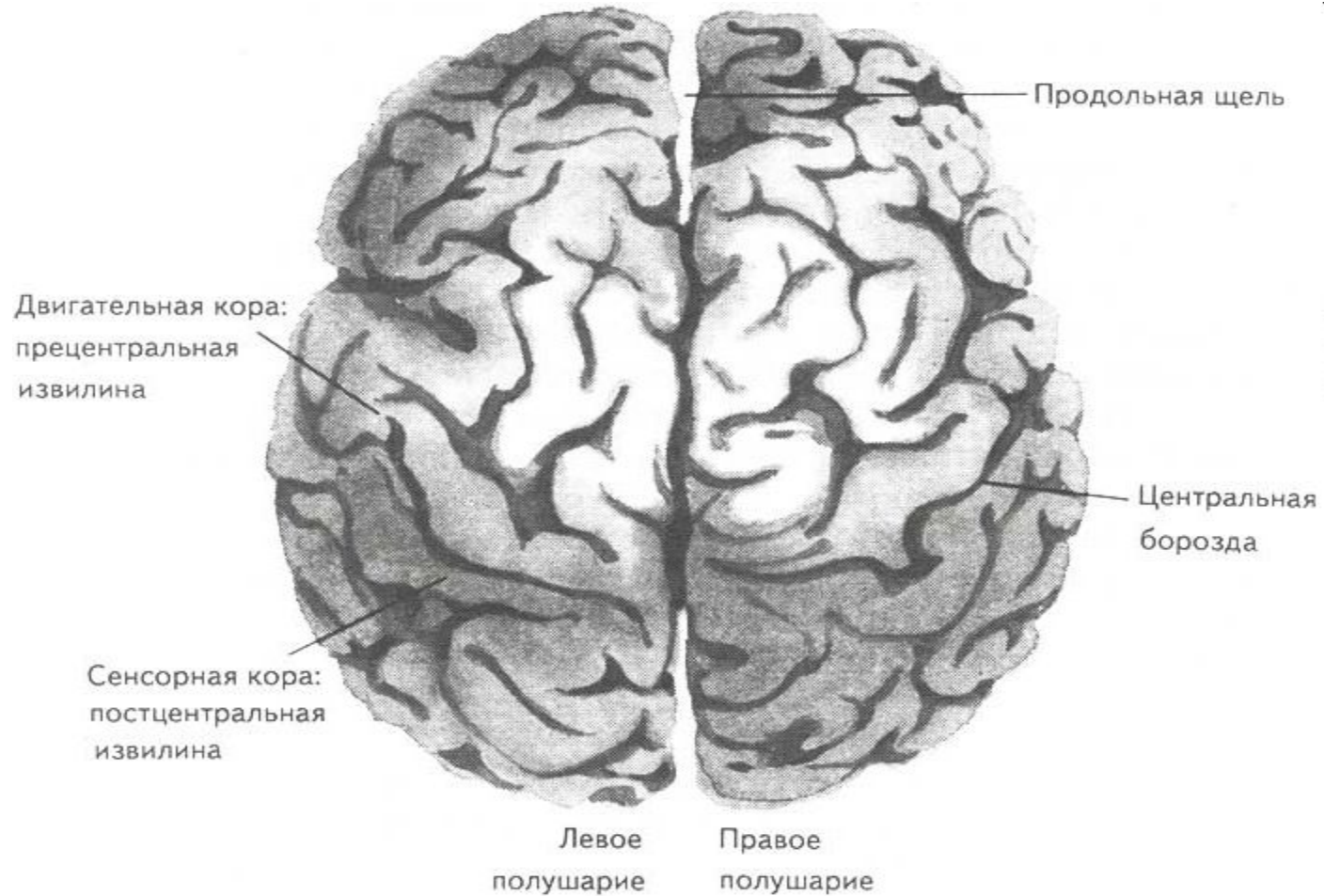
1. Укажите, какие части
головного мозга обозначены
на рисунке цифрами от 1 до 7



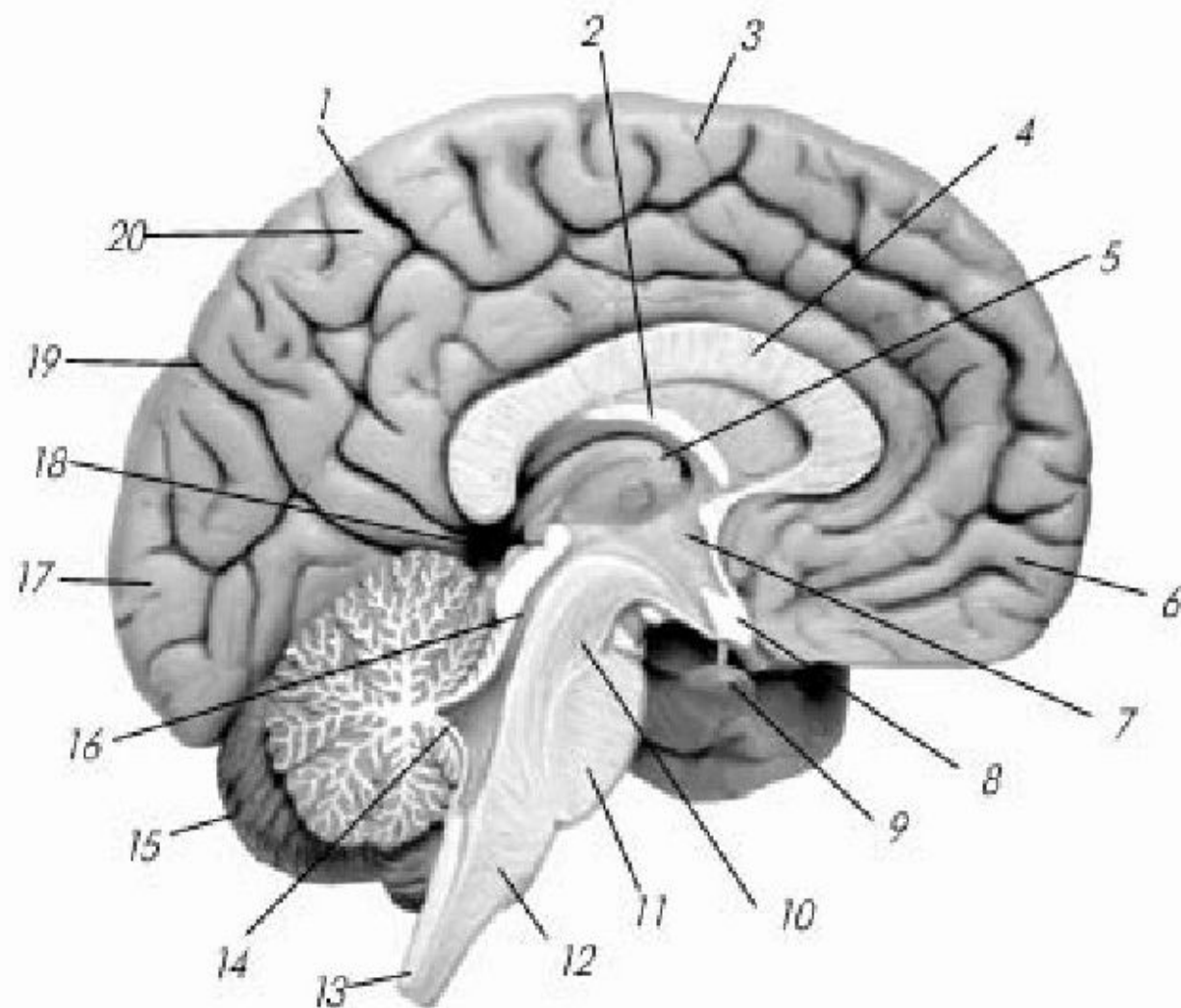
- 1-
- 2-
- 3-
- 4-
- 5-
- 6-
- 7-

- **2. Установите спомощью муляжа, как распределяется в отделах головного мозга серое и белое вещество.**
- **3. Сделайте вывод. Укажите, из каких отделов состоит головной мозг человека, как в его отделах распределяется белое и серое вещество, каково биологическое значение извилистого строения коры больших полушарий**

Внешнее строение головного мозга



Особенности внешнего строения ГОВНОГО МОЗГА ЧЕЛОВЕКА.



1-?
Стр.169
Стр.179

2-?

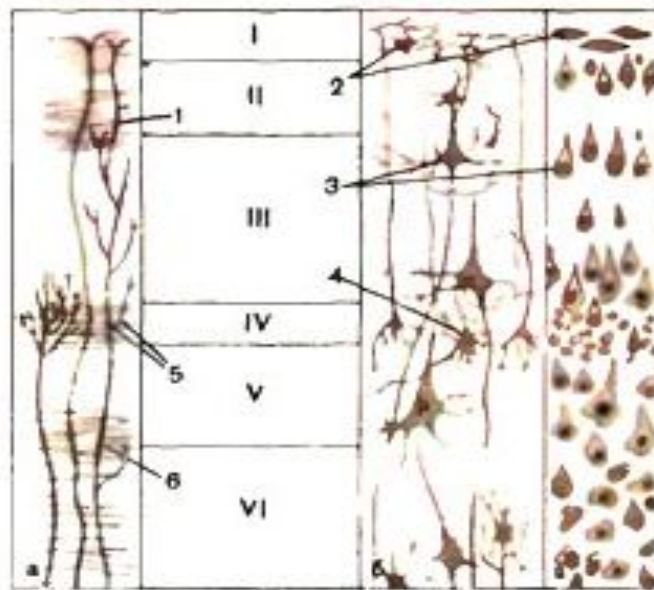
Расположение белого и серого вещества в головном мозге



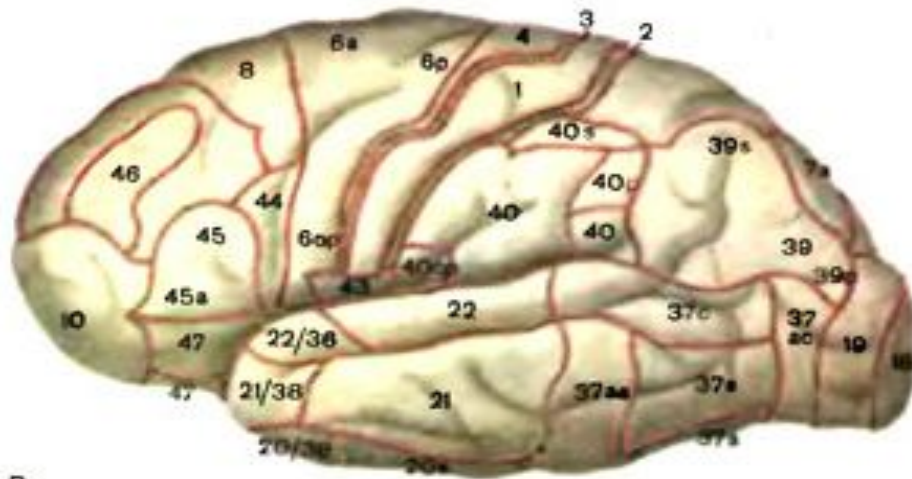
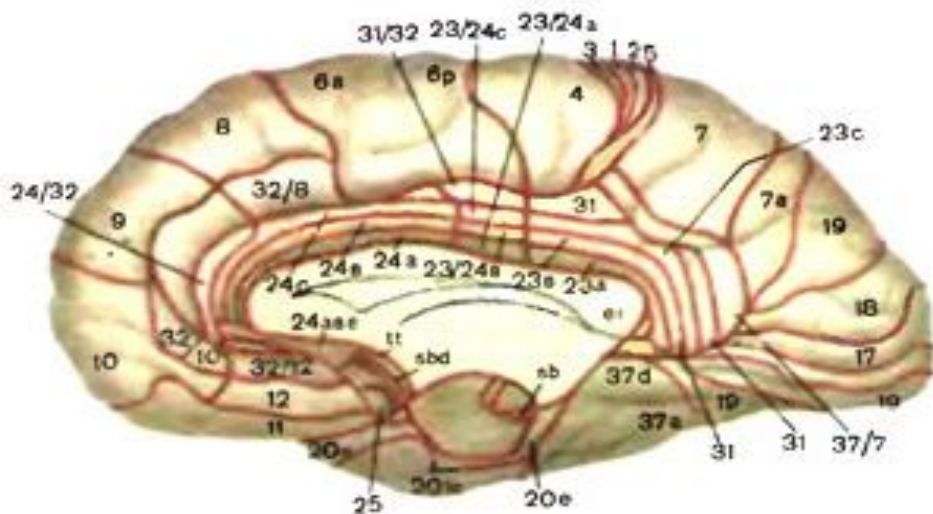
Строение коры большого мозга



A



B



B

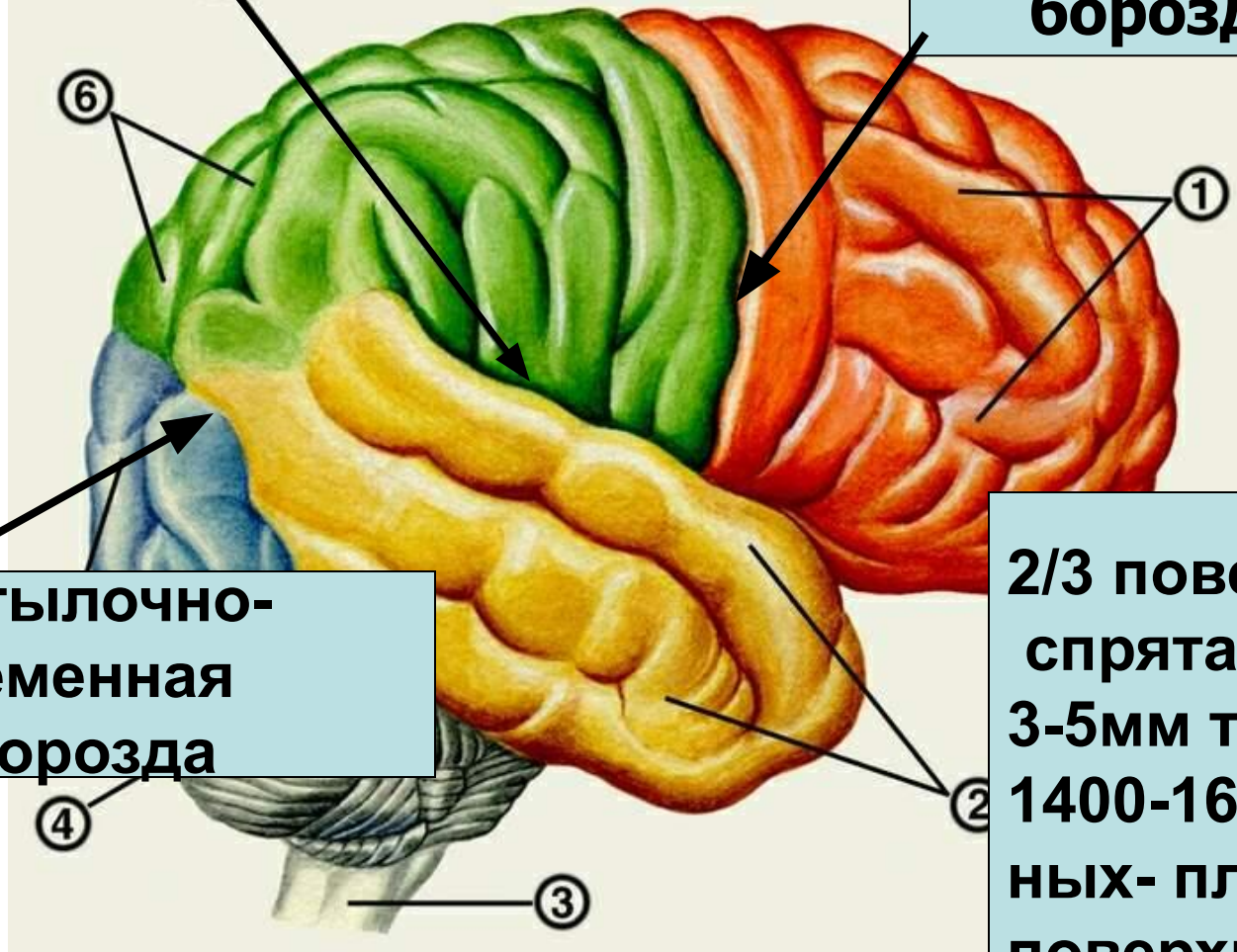
Борозды и извилины коры

Боковая
борозда

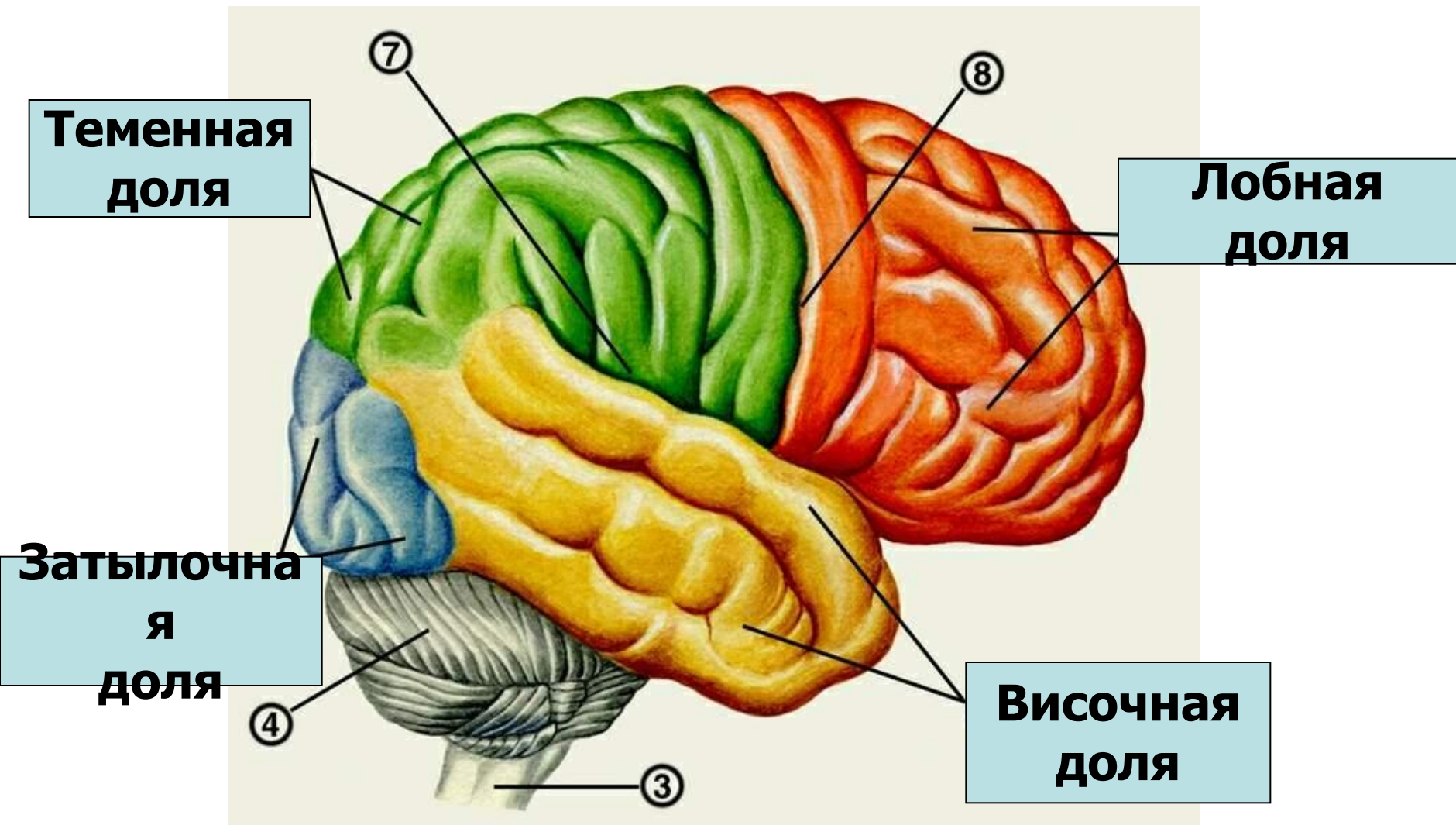
Центральная
борозда

Затылочно-
теменная
борозда

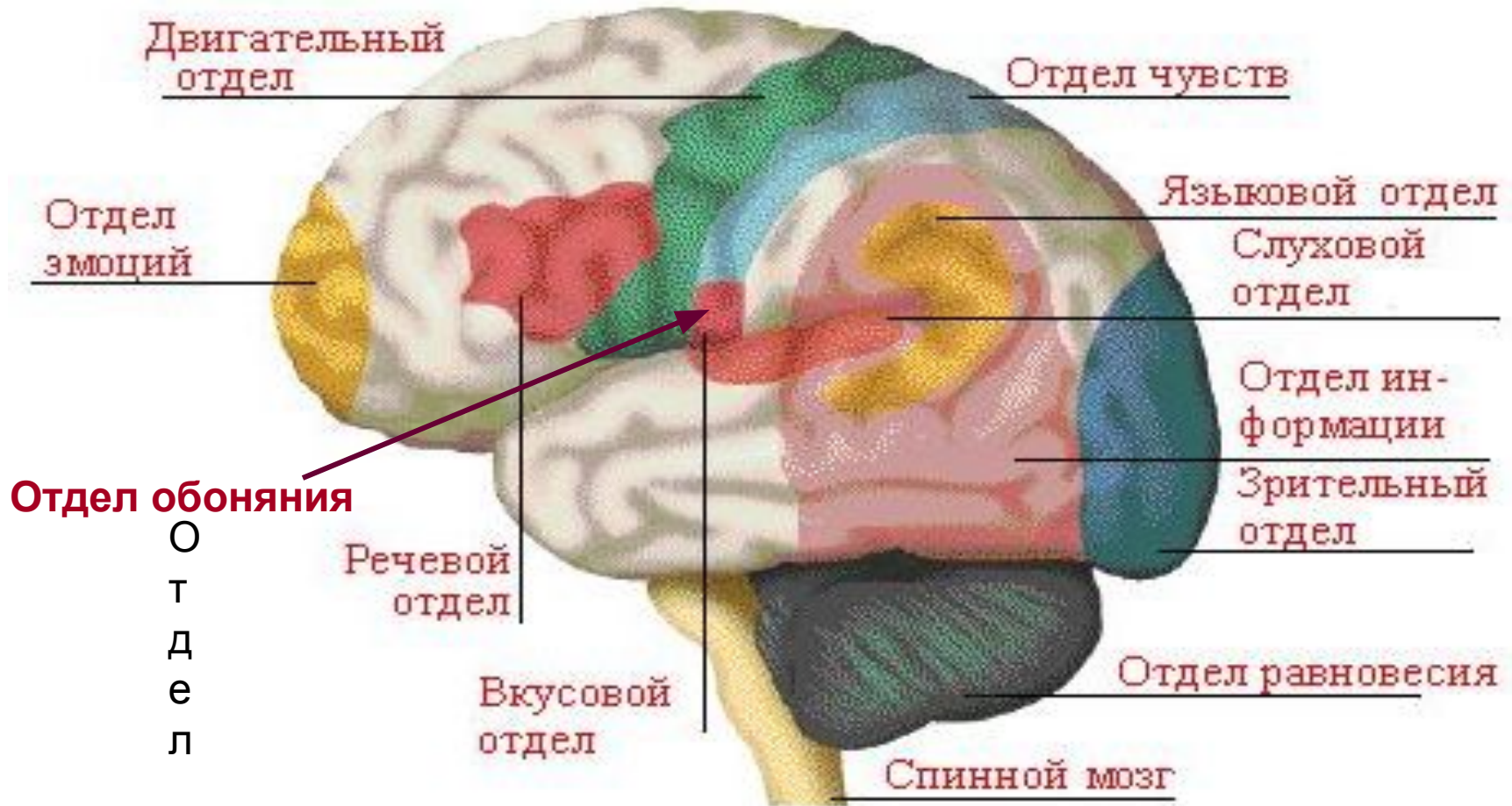
2/3 поверхности коры
спрятано в борозда
3-5мм толщина коры
1400-1600см квадрат
ных- площадь
поверхности



Доли конечного мозга



Основные зоны коры большого мозга



Назовите доли головного мозга,
изображённые под цифрами 1-4,
борозды под цифрами 5-7

