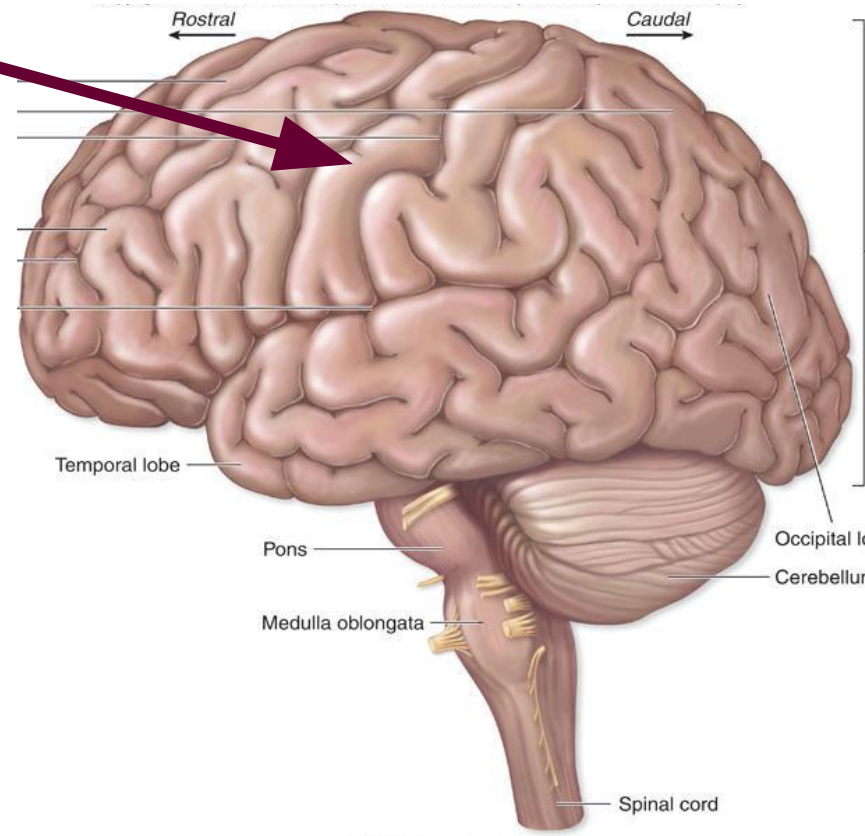


# Тема урока:

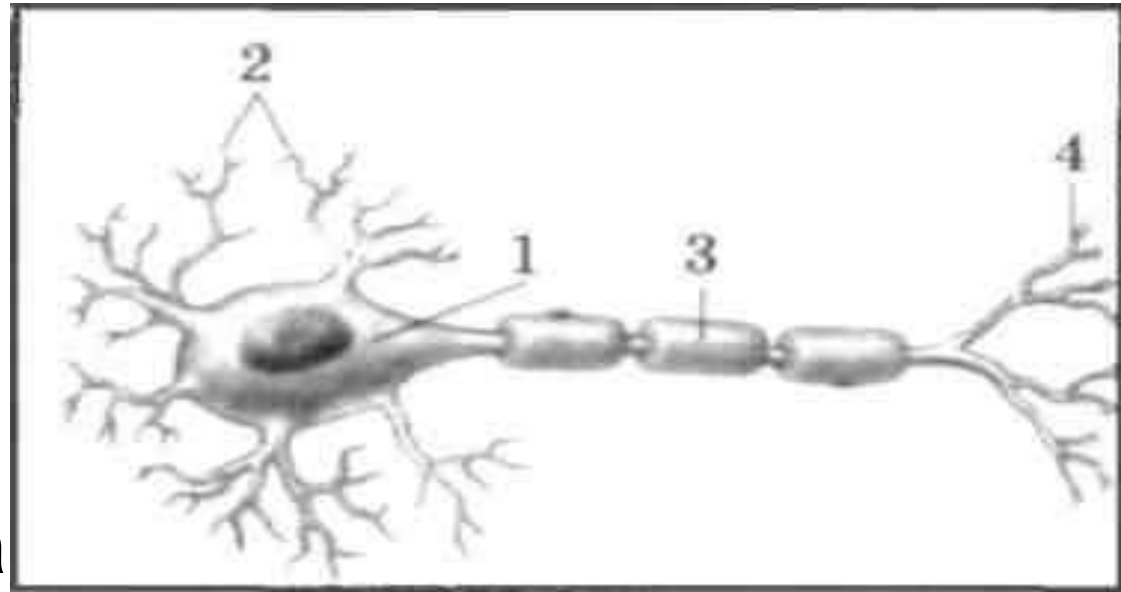
## *Конечный мозг.*

## *Структура и функции*



# Вопросы ГИА.

**Проаналізуйте  
твердження  
стосовно  
позначених на  
малюнку структур і  
вказіть правильні:  
I - цифра 1 вказує на  
тіло нейрона, а 2 - на  
дендрити; II - цифра  
3 вказує на аксон, а  
4 - на дендрит; III -  
цифри 2 і 4  
вказують на  
мієлінову оболонку**



**А тільки I;  
Б тільки II;  
В I і II;  
Г II і III.**

**2. Назвіть відділ головного мозку, який забезпечує координацію рухів:**

**А довгастий мозок;  
Б мозочок;  
В проміжний мозок;  
Г кора великих півкуль.**

**3. Назвіть центр, розташований у середньому мозку:**

**А захисних рефлексів;  
Б мови;  
В сприйняття слухової інформації;  
Г орієнтувальних рефлексів.**

**4. Назвіть відділ головного мозку, у якому розташований дихальний центр:**

**А довгастий мозок;  
Б мозочок;  
В середній мозок;  
Г проміжний мозок.**

**5. Назвіть структури, які сіра речовина утворює в кінцевому мозку:**

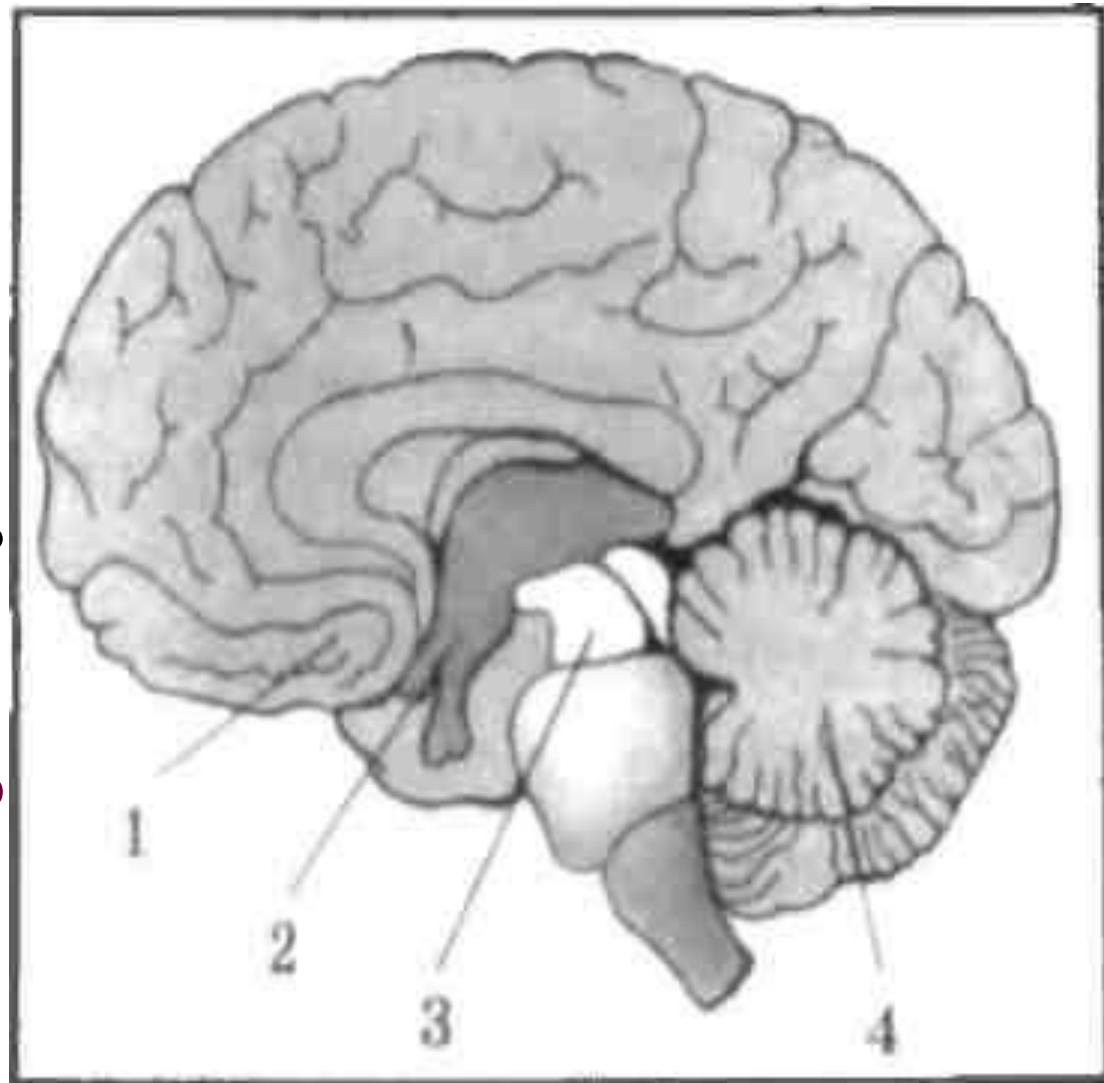
- А зовнішню кору і ядра всередині білої речовини;**
- Б тільки ядра, що розташовані в білій речовині;**
- В ядра, що мають борозни і звивини;**
- Г тільки зовнішню кору, що не має борозен і звивин**

**6. Визначте послідовність проходження нервового імпульсу при виконанні рефлексу:**

- А доцентровий нейрон;**
- Б відцентровий нейрон;**
- В рецептор;**
- Г ділянка кори півкуль головного мозку.**

**7. Проаналізуйте твердження про відділи головного мозку людини, зображені на малюнку, та вкажіть правильні:**

**I - цифрою 1 позначено гіпофіз; II - цифрою 2 позначено проміжний мозок; III - цифрою 3 позначено середній мозок; IV - цифрою 4 позначено міст.**



**A I і II;  
Б II і III;  
В I і IV;  
Г III і IV.**

# Лабораторная работа №6.

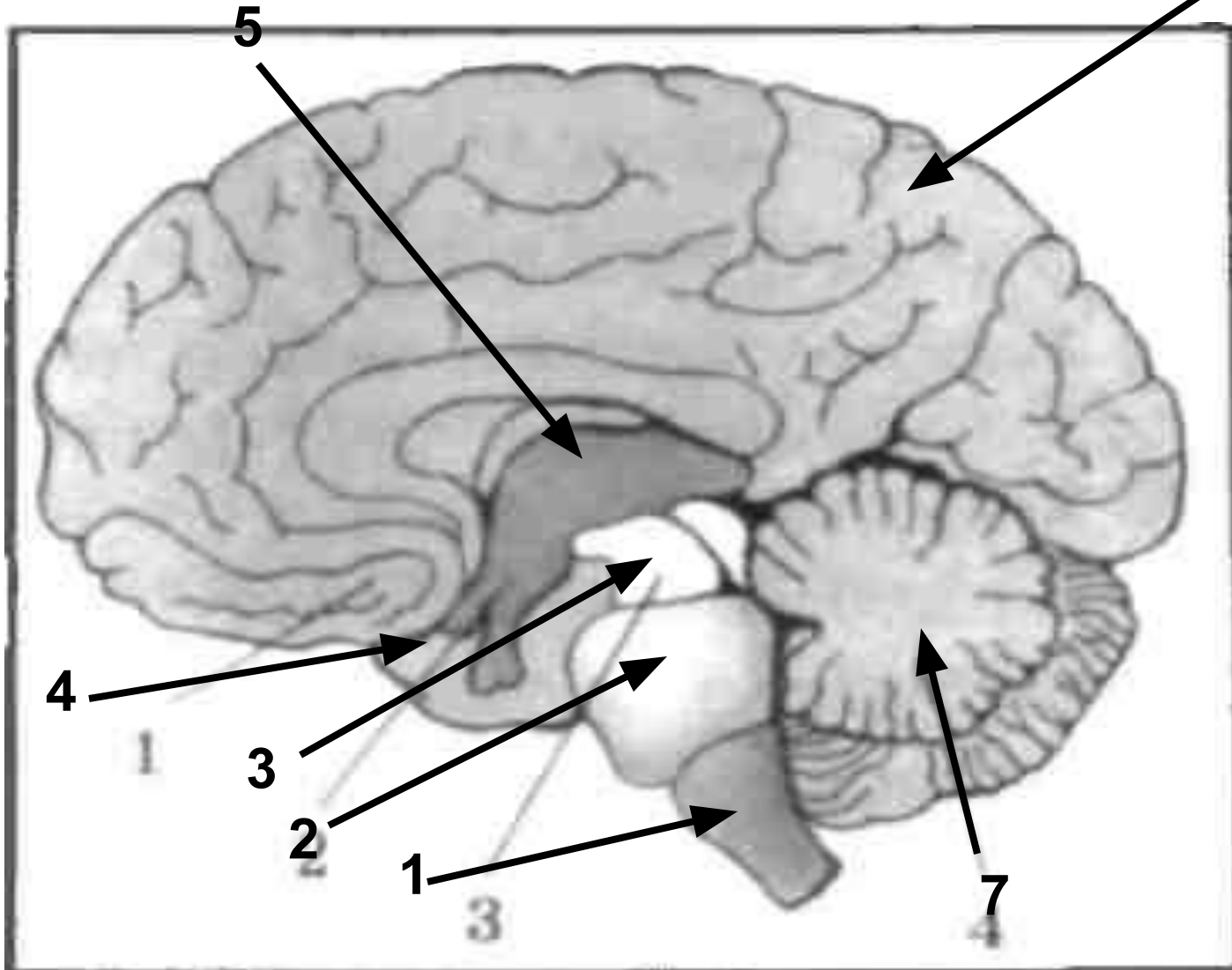
**Тема:** Строение головного мозга человека(изучение муляжей и моделей).

**Цель:** Научиться распознавать на моделях и муляжах отделы головного мозга человека.

**Оборудование:** разборные модели и муляжи головного мозга человека.

***Ход работы.***

1. Укажите, какие части  
головного мозга обозначены  
на рисунке цифрами от 1 до 7

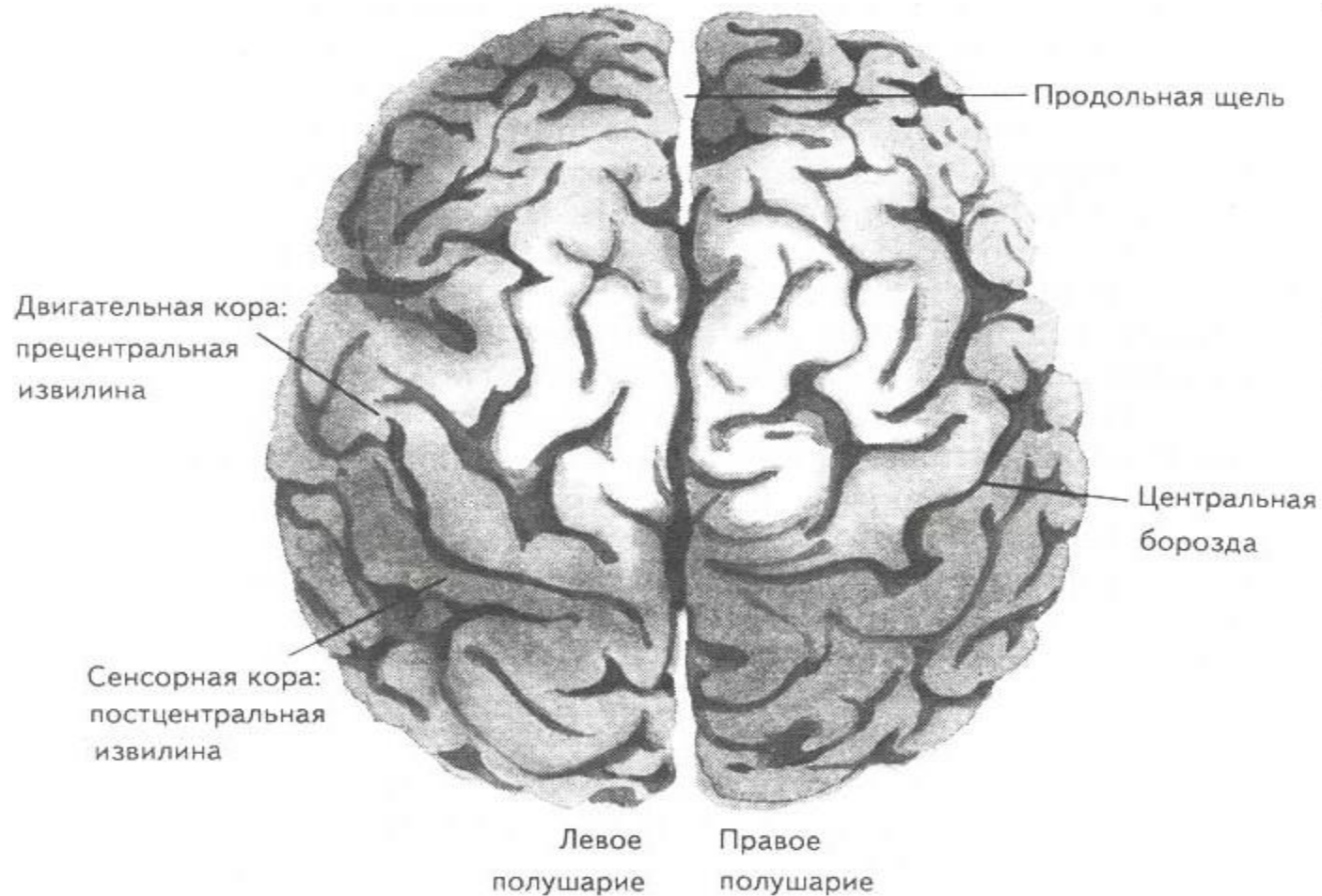


- 1-
- 2-
- 3-
- 4-
- 5-
- 6-
- 7-

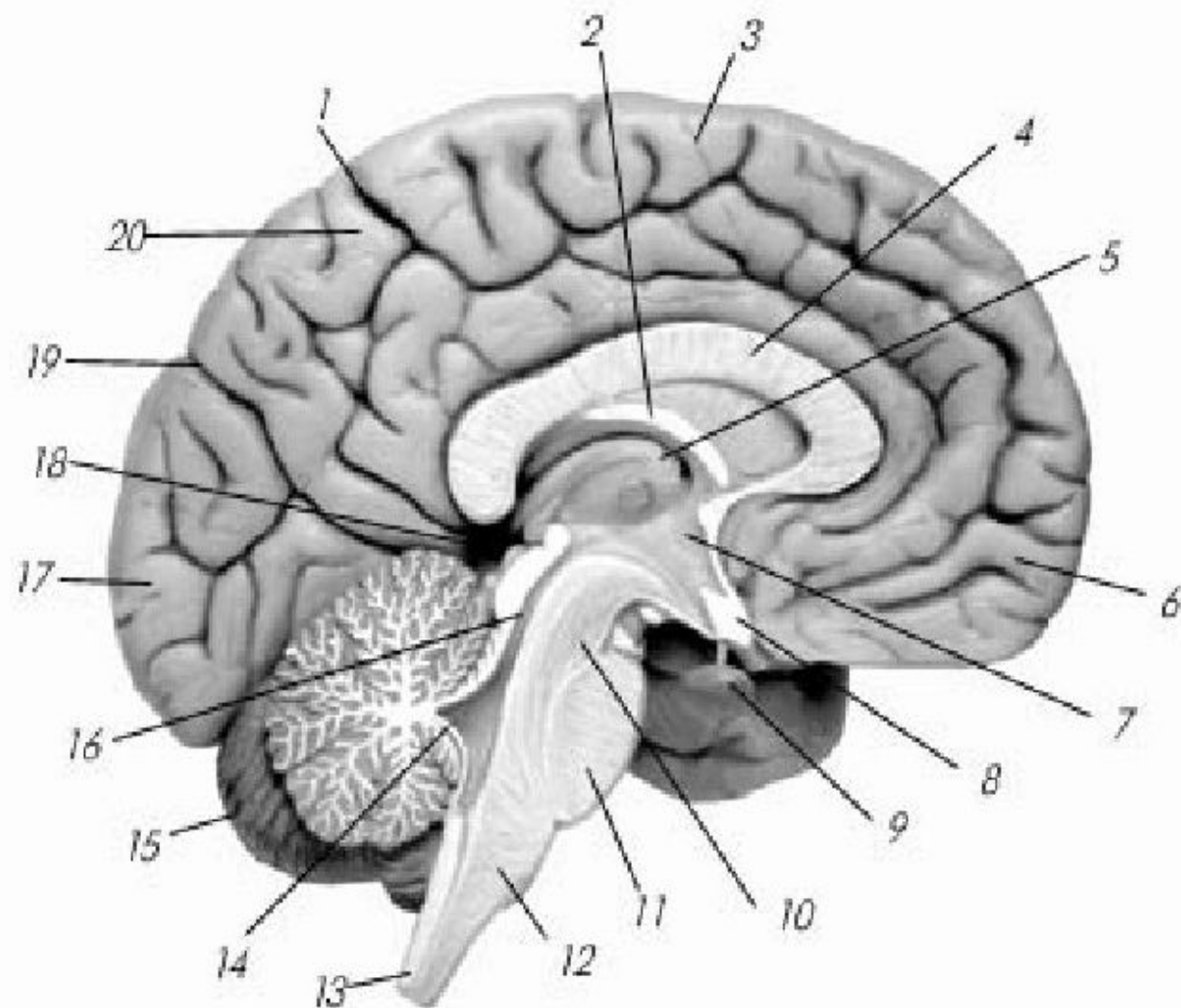
- **2. Установите спомощью муляжа, как распределяется в отделах головного мозга серое и белое вещество.**
- **3. Сделайте вывод. Укажите, из каких отделов состоит головной мозг человека, как в его отделах распределяется белое и серое вещество, каково биологическое значение извилистого строения коры больших полушарий**



# Внешнее строение головного мозга



# Особенности внешнего строения ГОВНОГО МОЗГА ЧЕЛОВЕКА.



1-?  
Стр.169  
Стр.179

2-?

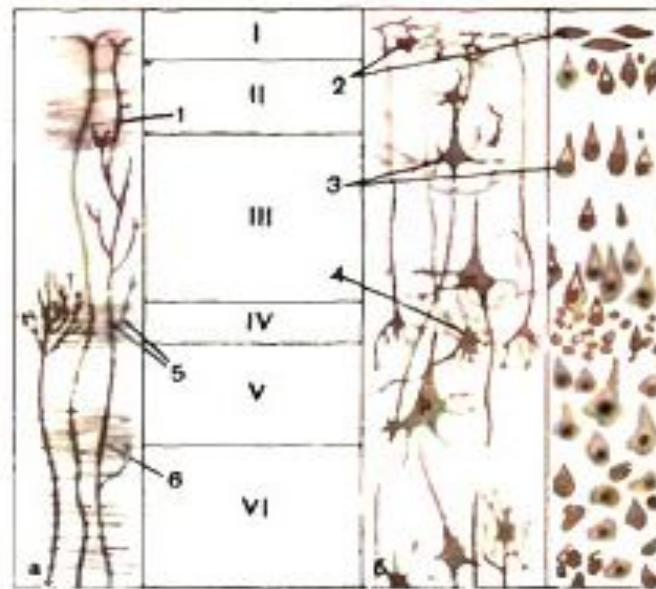
# Расположение белого и серого вещества в головном мозге



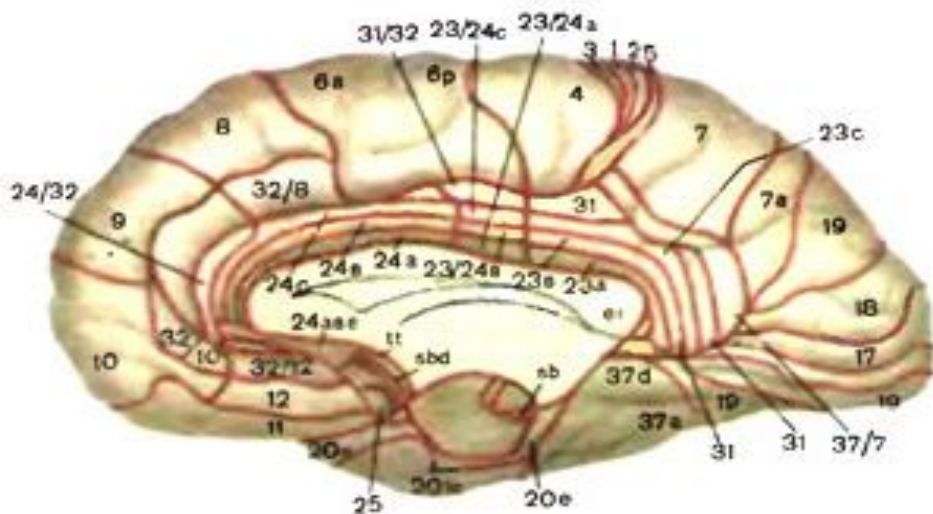
# Строение коры большого мозга



A



B



B

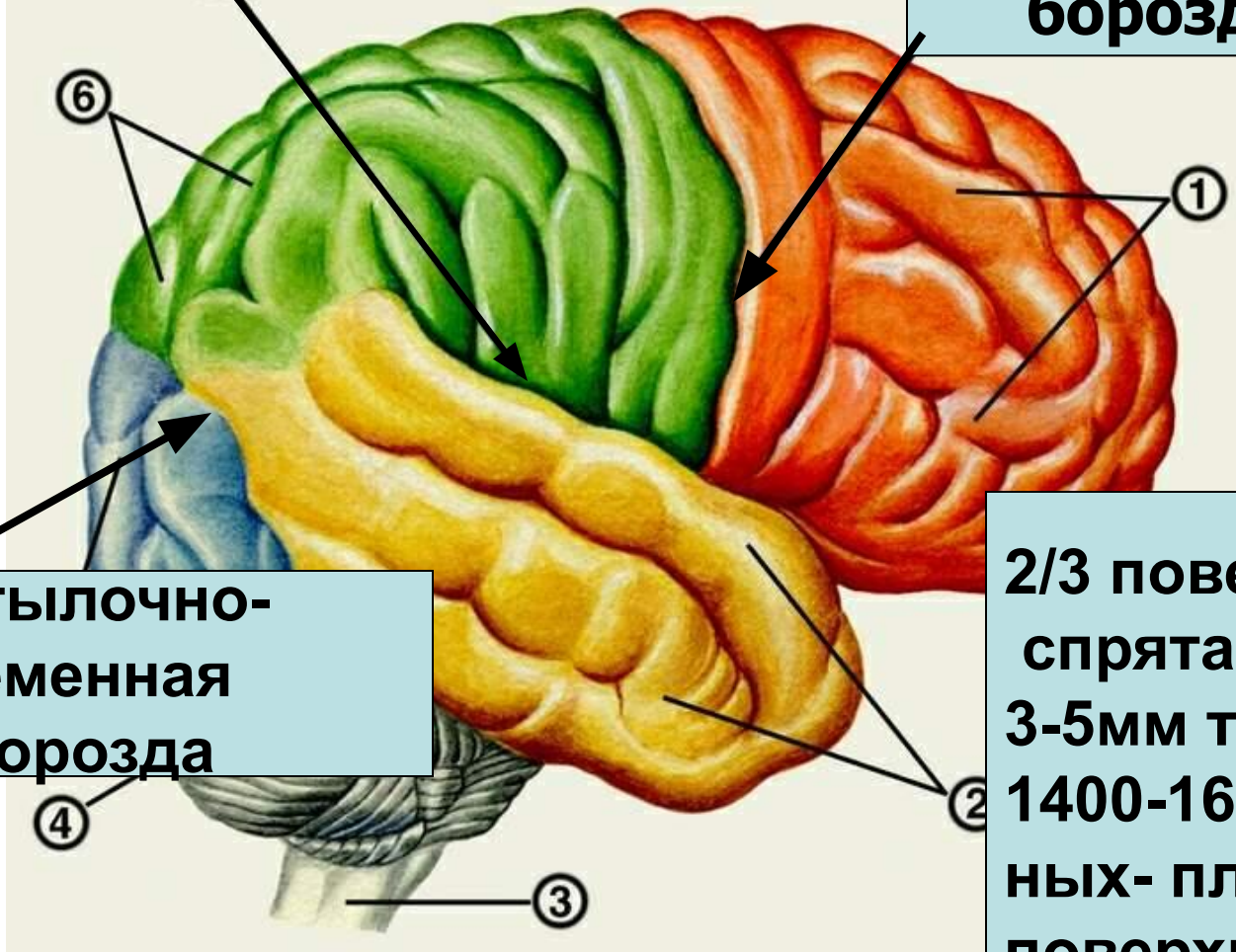
# Борозды и извилины коры

Боковая  
борозда

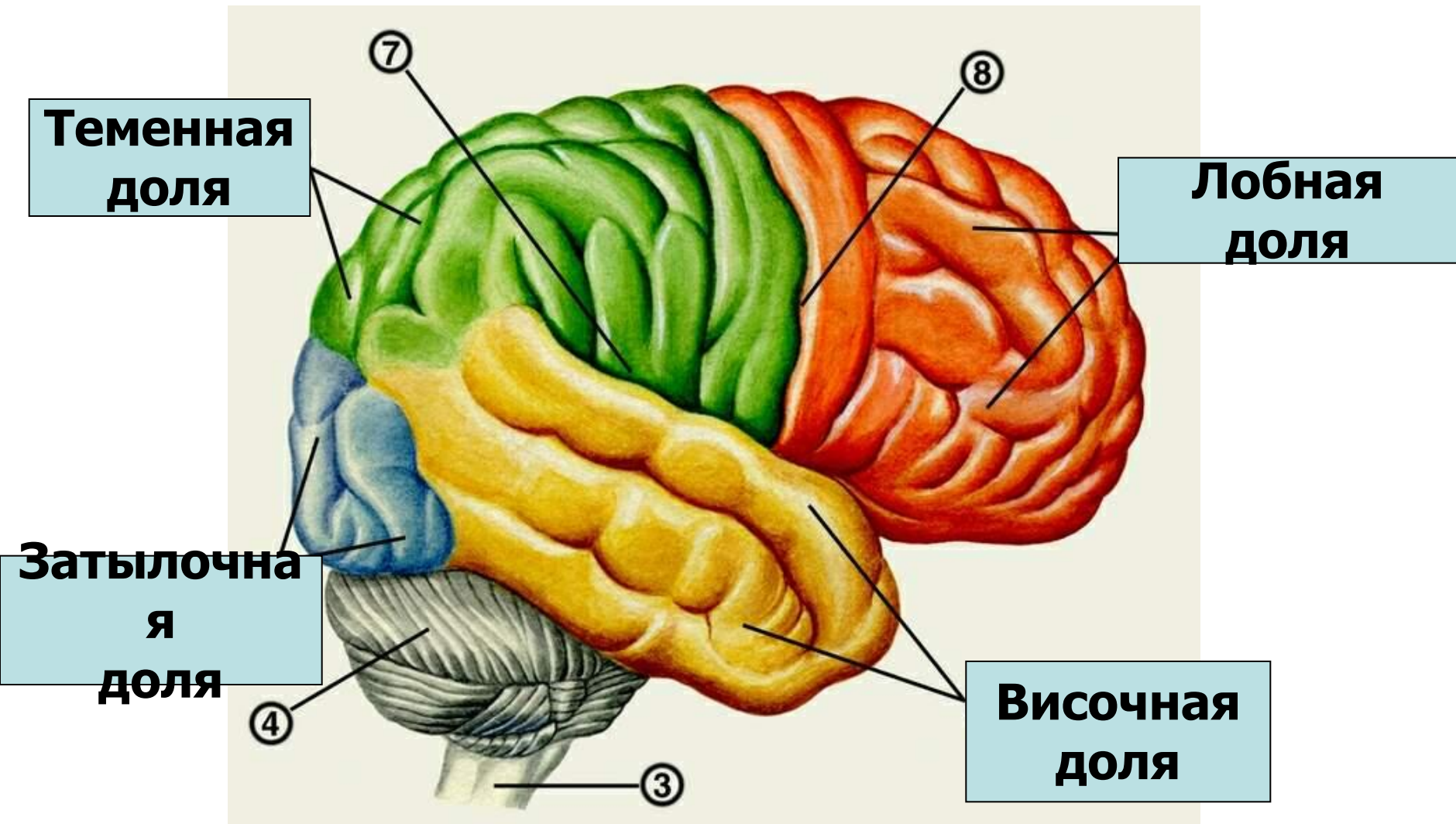
Центральная  
борозда

Затылочно-  
теменная  
борозда

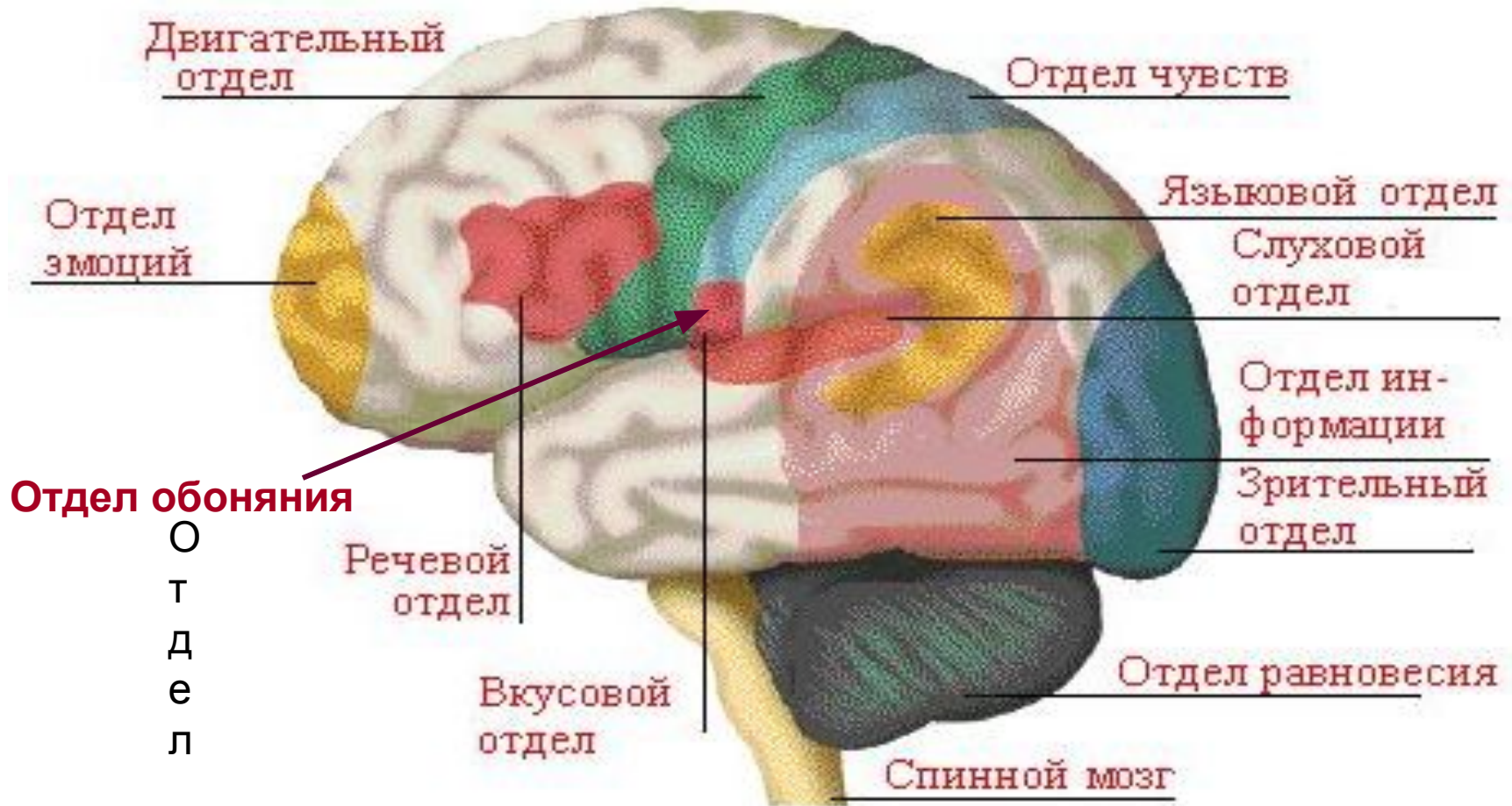
2/3 поверхности коры  
спрятано в борозда  
3-5мм толщина коры  
1400-1600см квадрат  
ных- площадь  
поверхности



# Доли конечного мозга



# Основные зоны коры большого мозга



Назовите доли головного мозга,  
изображённые под цифрами 1-4,  
борозды под цифрами 5-7

