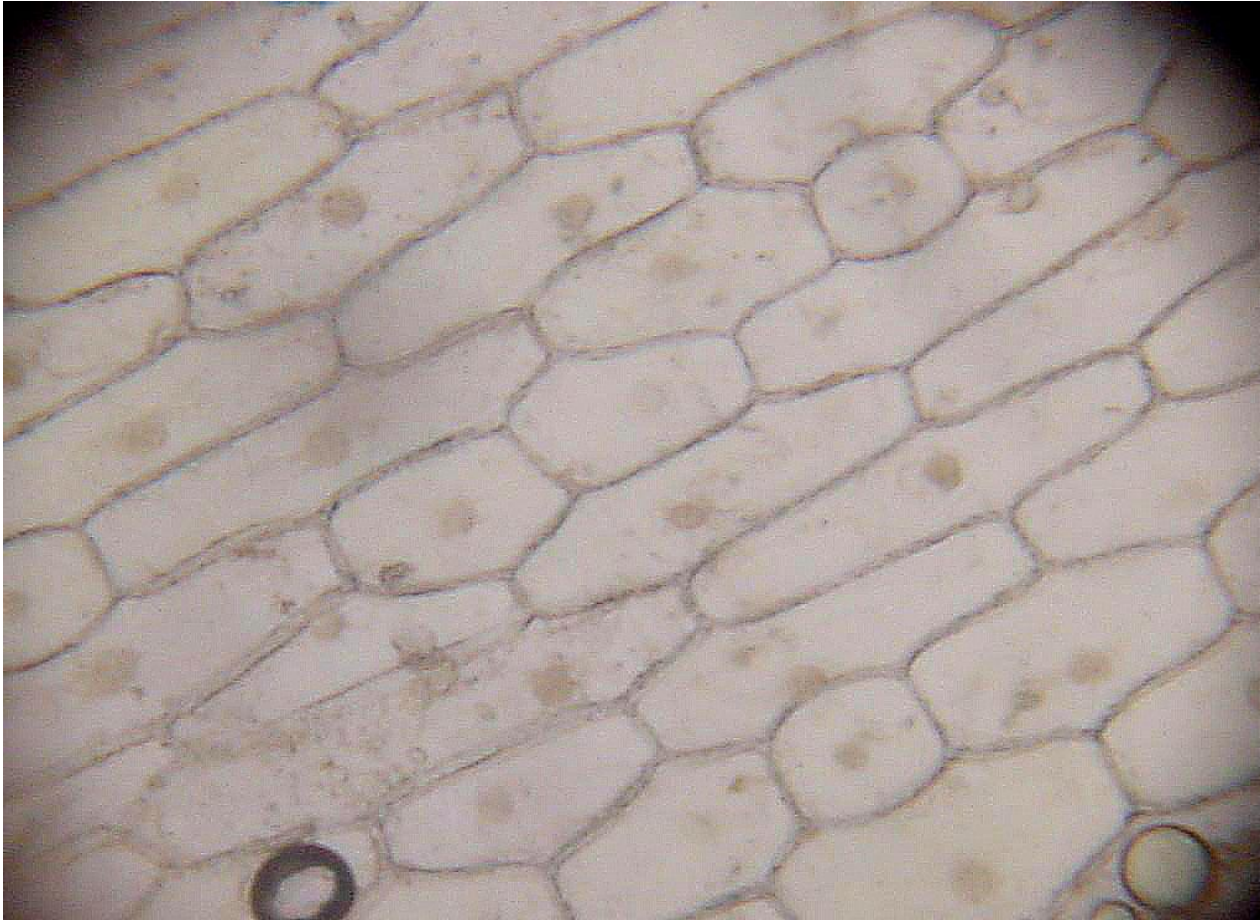


Консультация по экзаменационным микропрепаратам



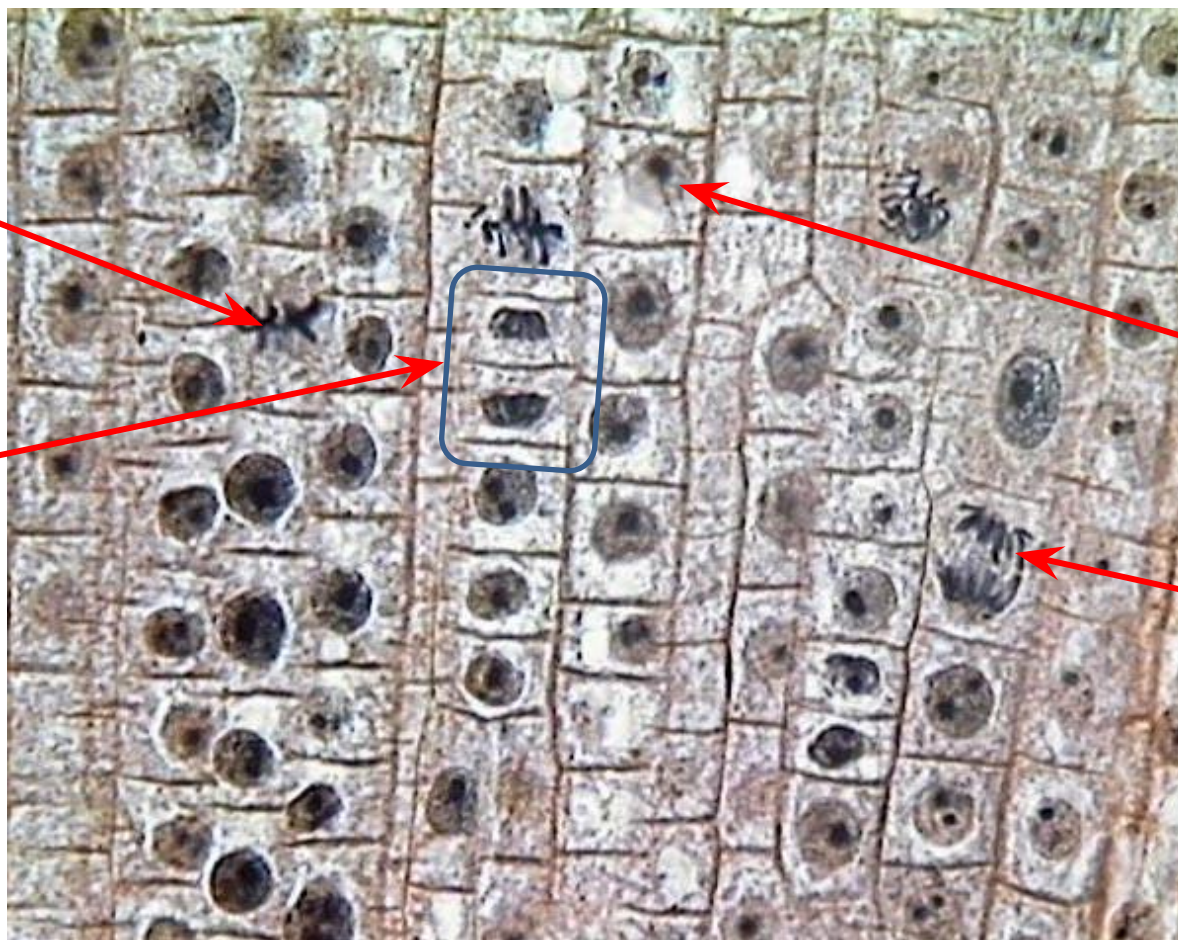
Клетки пленки лука



Митоз в корешке лука

метафаз
а

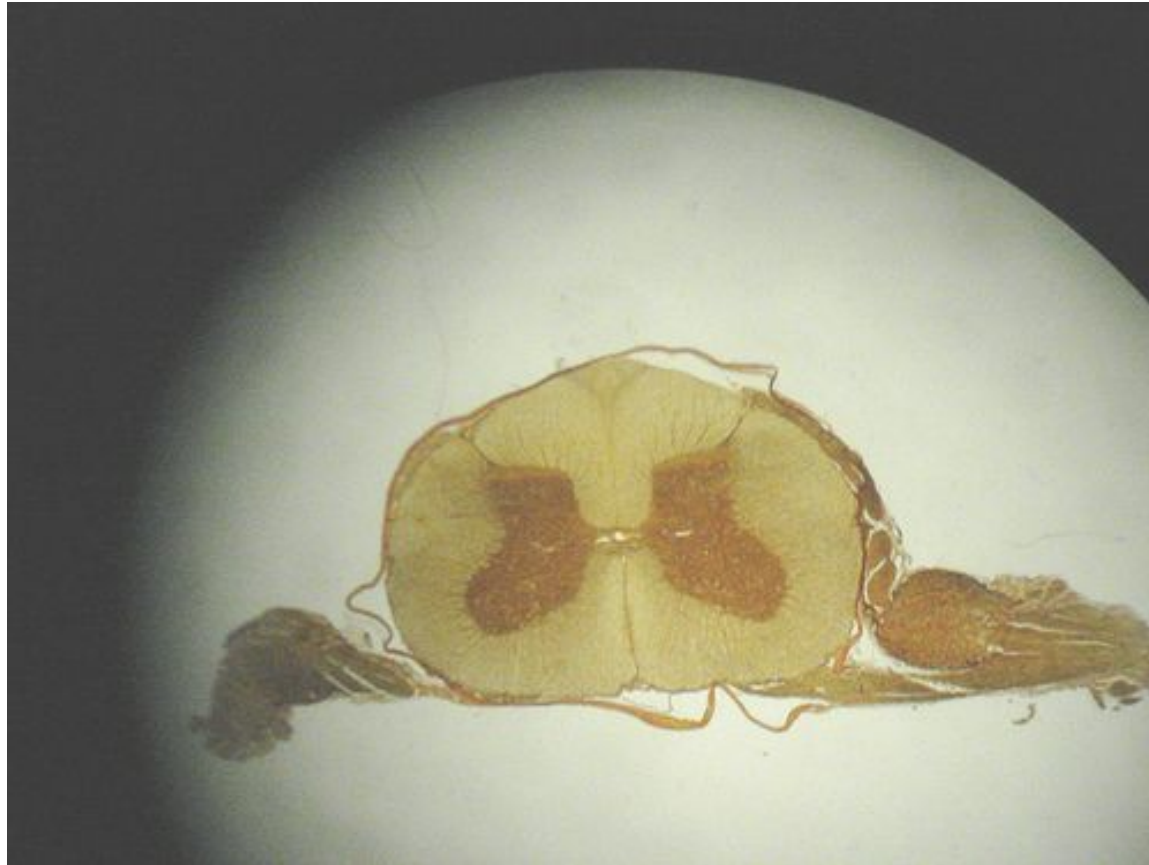
телофаз
а



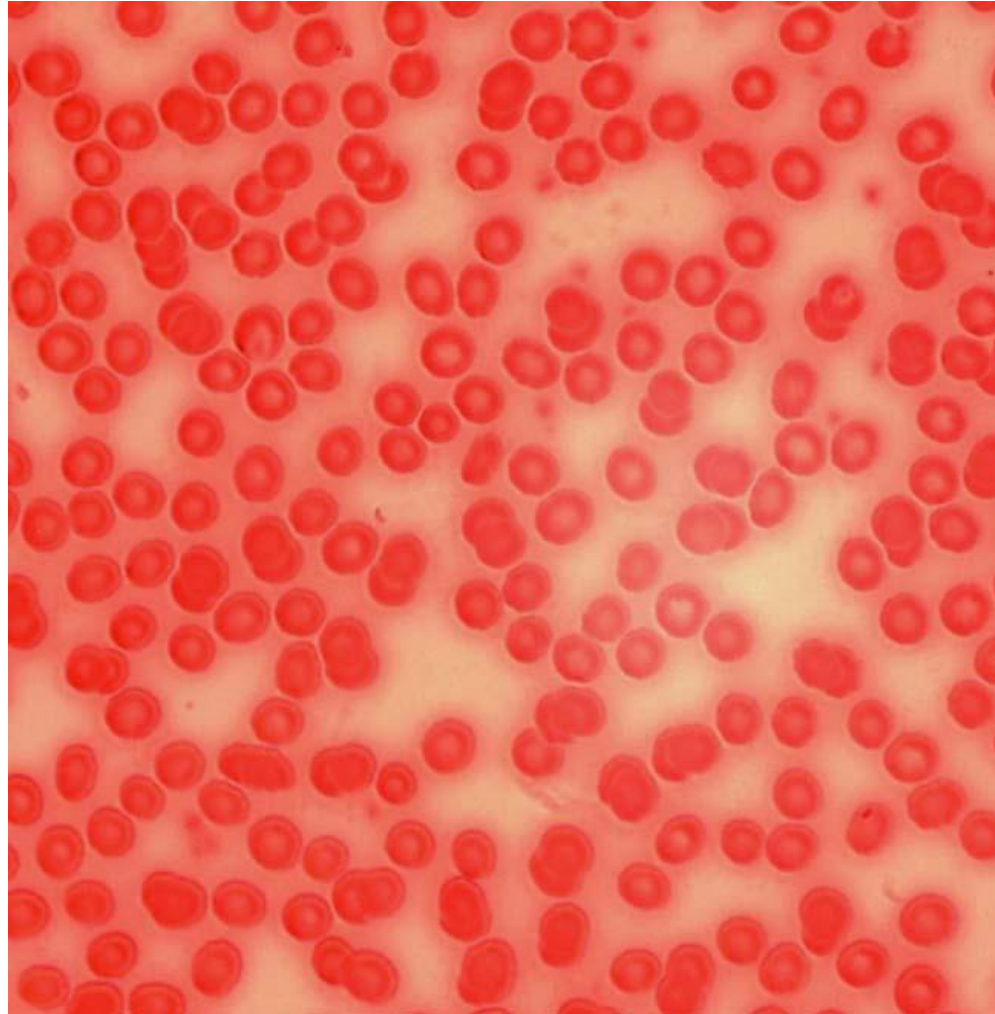
интерфаз
а

анафаза

Срез спинного мозга (нервная клетка)



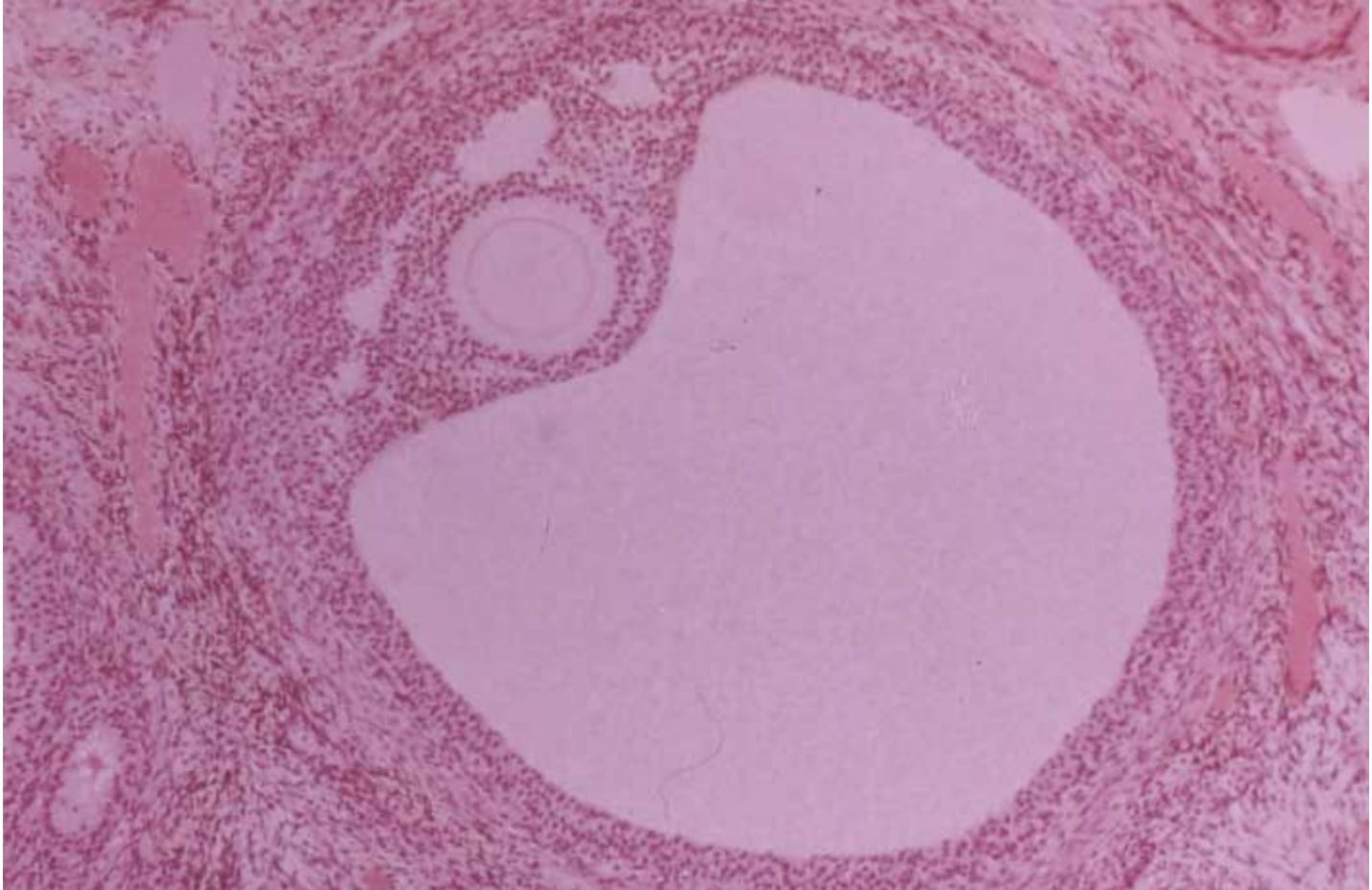
Кровь человека



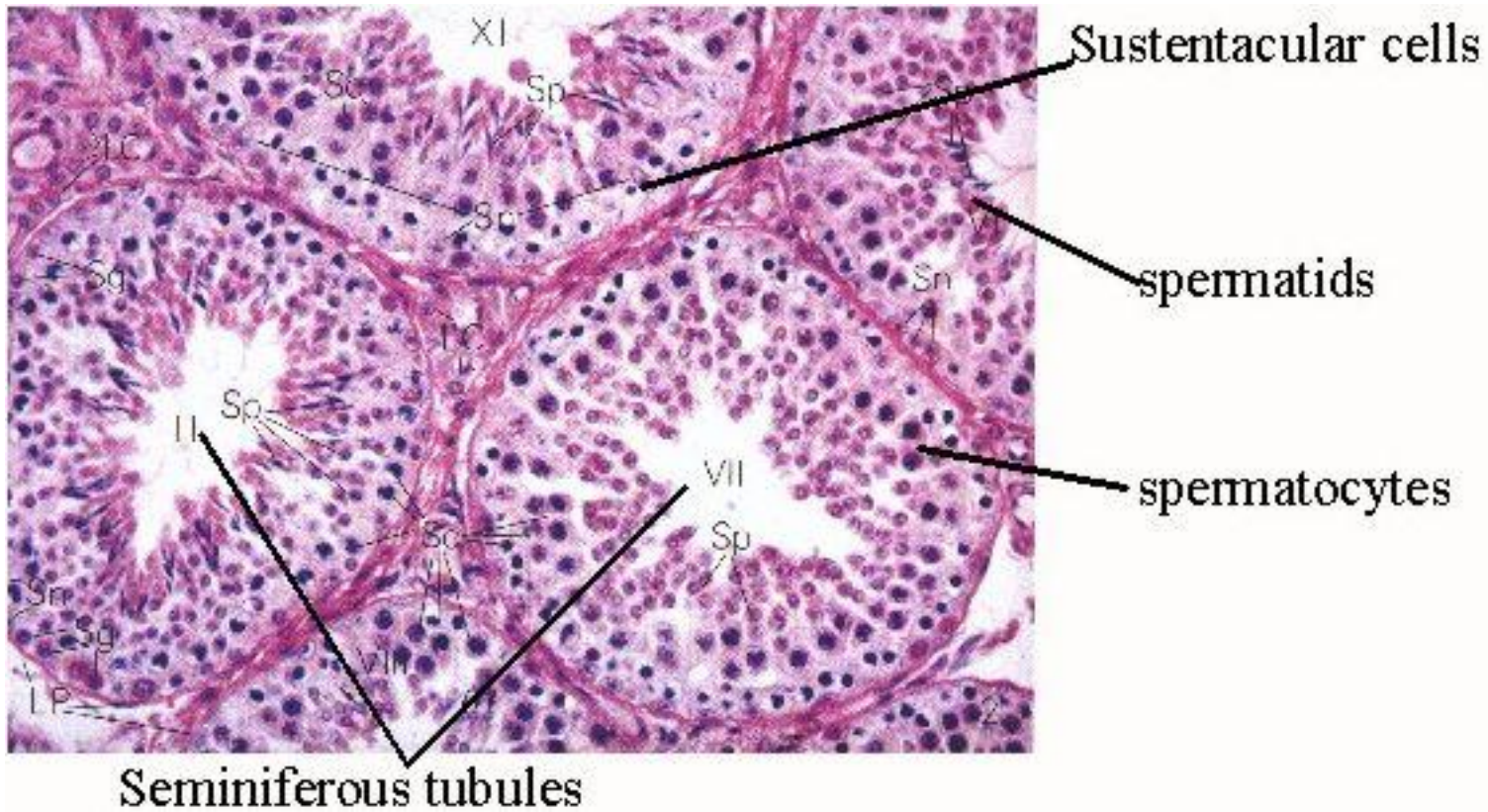
Кровь лягушки



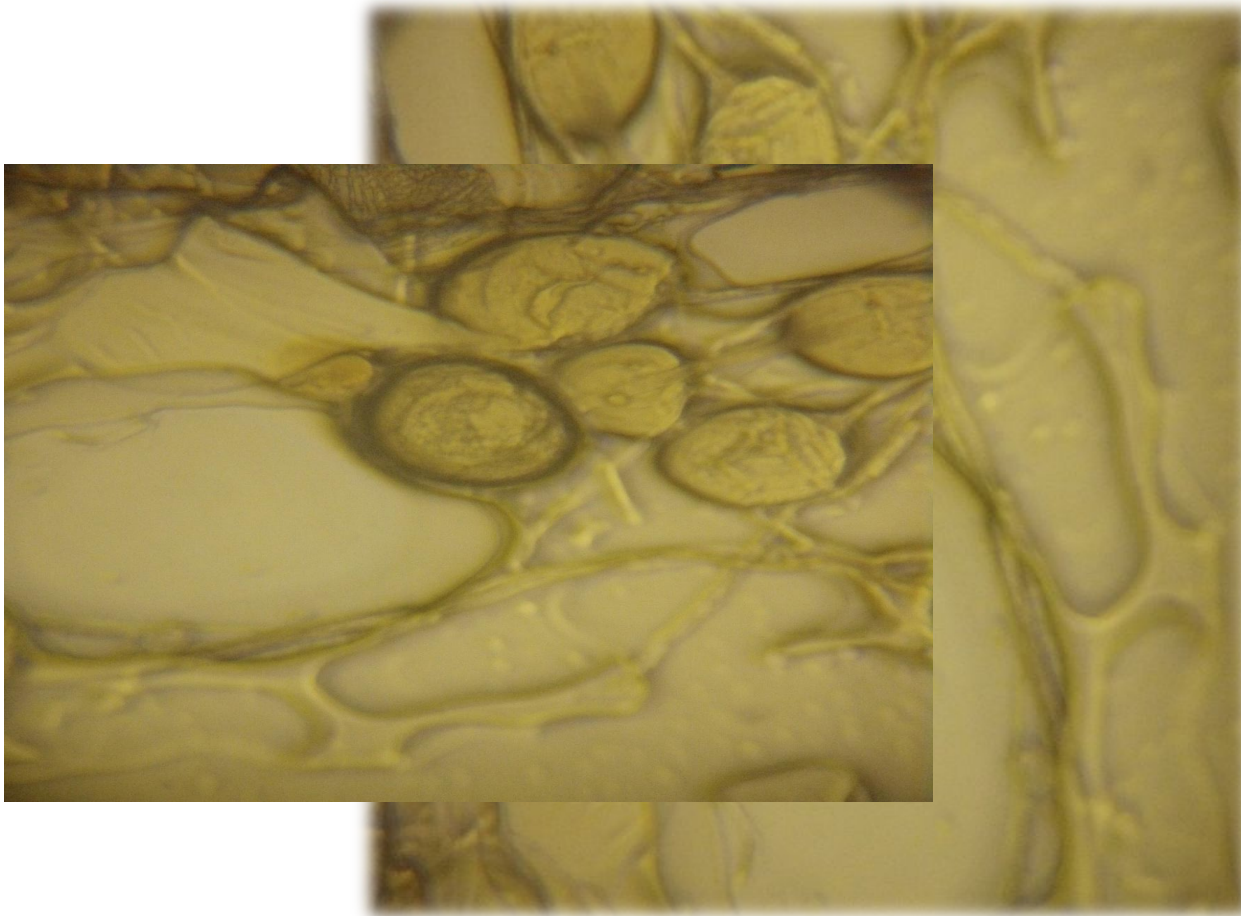
Яичник



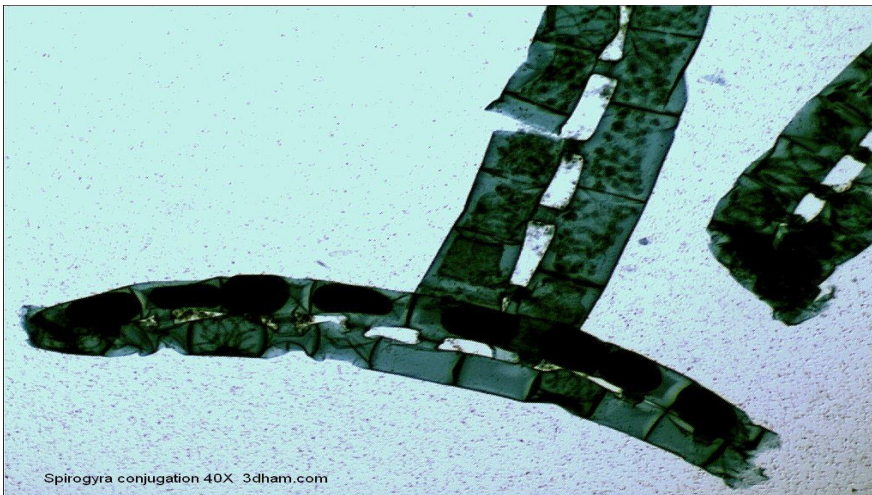
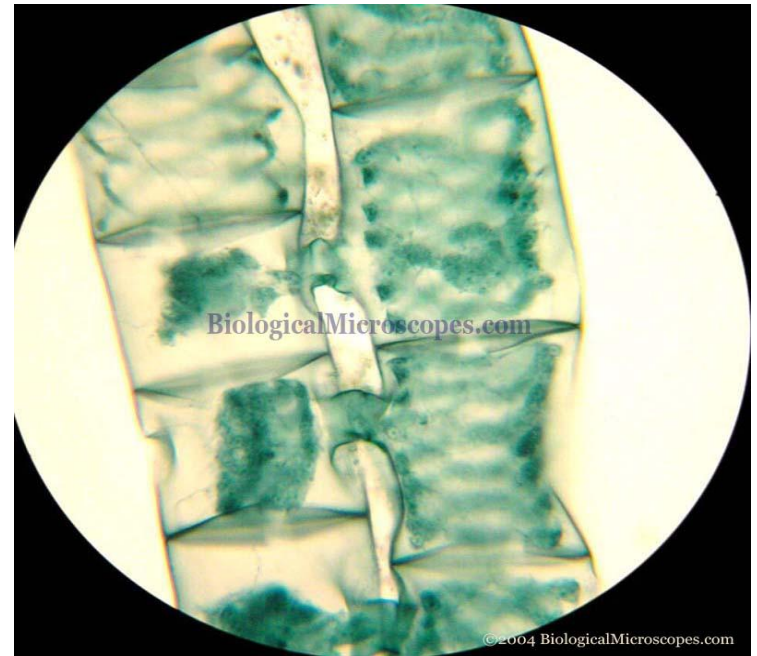
Срез семенных каналъцев



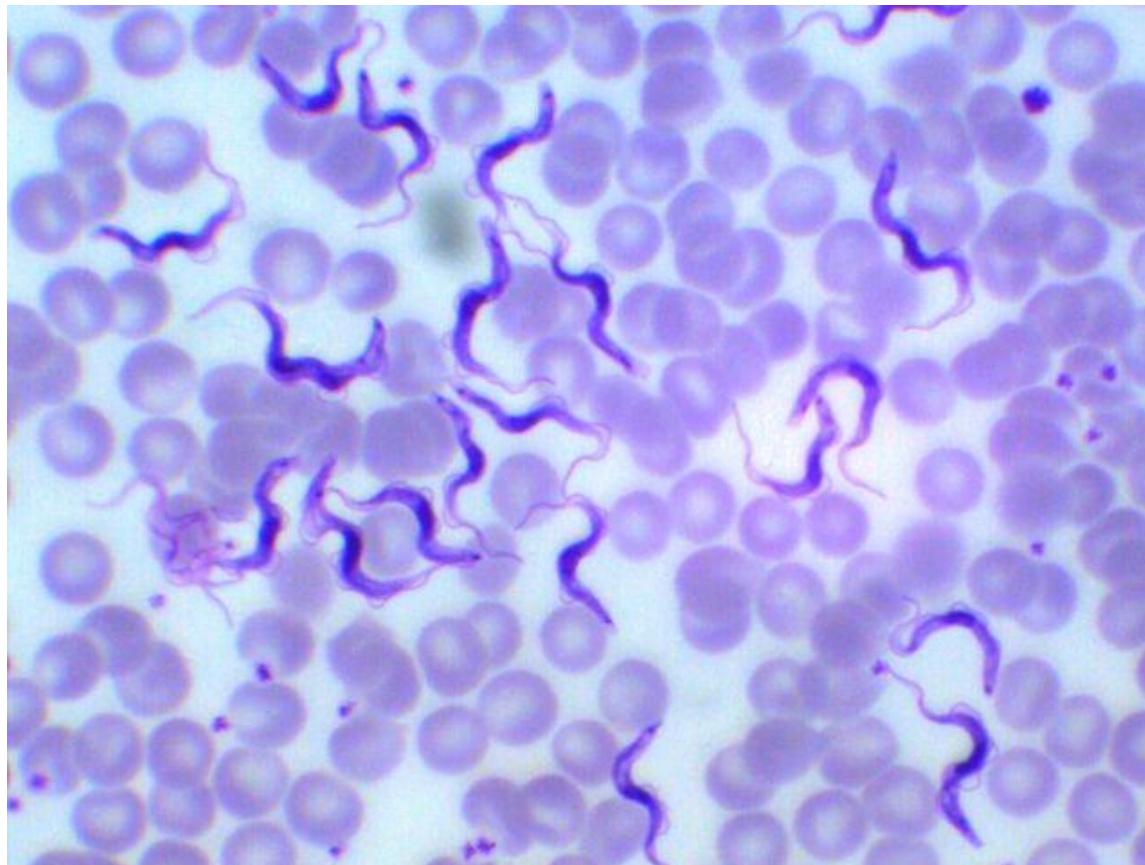
Плесневый гриб мукор



Конъюгация спирагиры



ТИП ПРОСТЕЙШИЕ (PROTOZOA)
Класс Жгутиковые (Flagellata)
Отряд Первичномонадные (Protomonadina)
Род Trypanosoma
Вид Trypanosoma brucei rhodesiense



**ТИП ПЛОСКИЕ ЧЕРВИ
(PLATHELMINTHES)
Класс Сосальщнки
(Trematodes)
Род Fasciola
Вид *Fasciola hepatica*
(Печёночный сосальщик)
*Тотальный препарат***



**ТИП ПЛОСКИЕ ЧЕРВИ
(PLATHELMINTHES)**

Класс Сосальщнки (Trematodes)

Род Fasciola

Вид Fasciola hepatica

Выделительная система



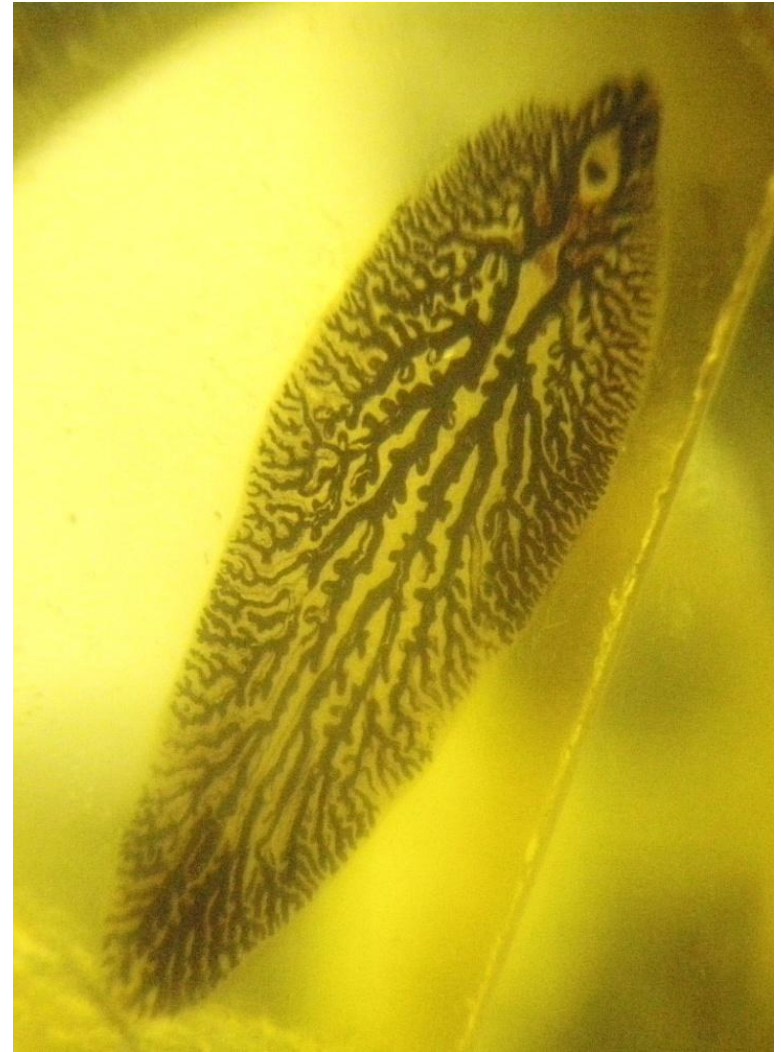
**ТИП ПЛОСКИЕ ЧЕРВИ
(PLATHELMINTHES)**

Класс Сосальщнки (Trematodes)

Род Fasciola

Вид *Fasciola hepatica*

Пищеварительная система

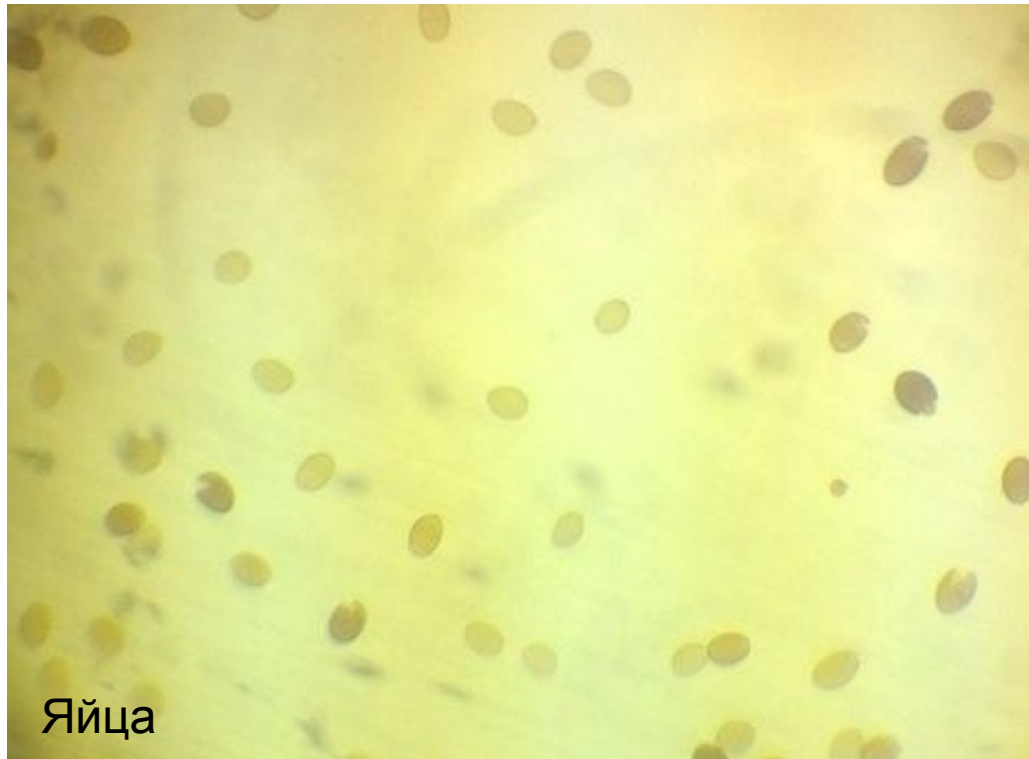


ТИП ПЛОСКИЕ ЧЕРВИ (PLATHELMINTHES)

Класс Сосальщнки (Trematodes)

Род Dicrocoelium

Вид *Dicrocoelium lanceatum*
(Ланцетовидный сосальщик)



ТИП ПЛОСКИЕ ЧЕРВИ (PLATHELMINTHES)

Класс Сосальщики (Trematodes)

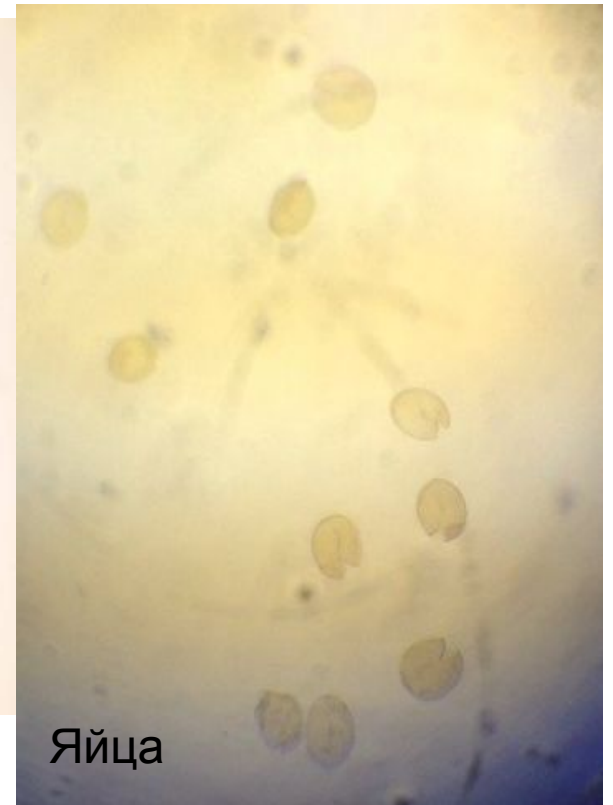
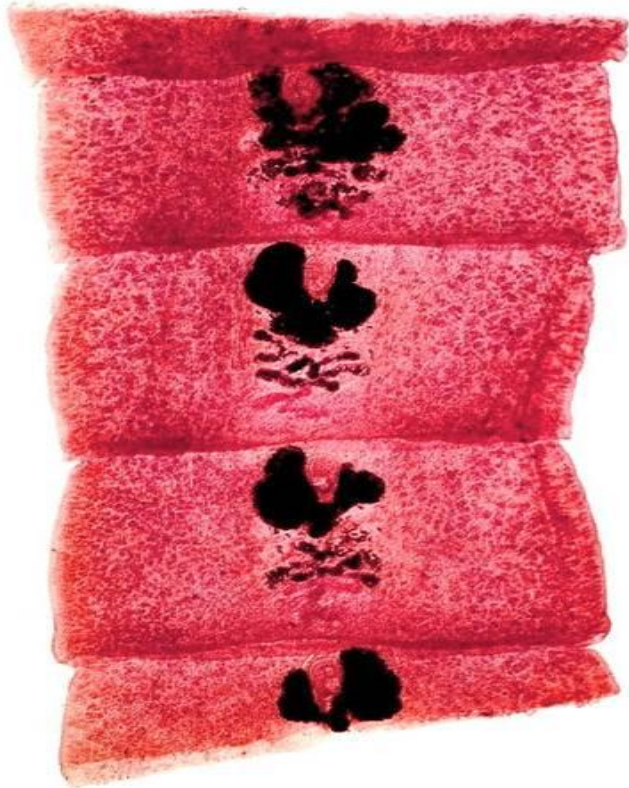
Род *Opisthorchis*

Вид *Opisthorchis felineus*

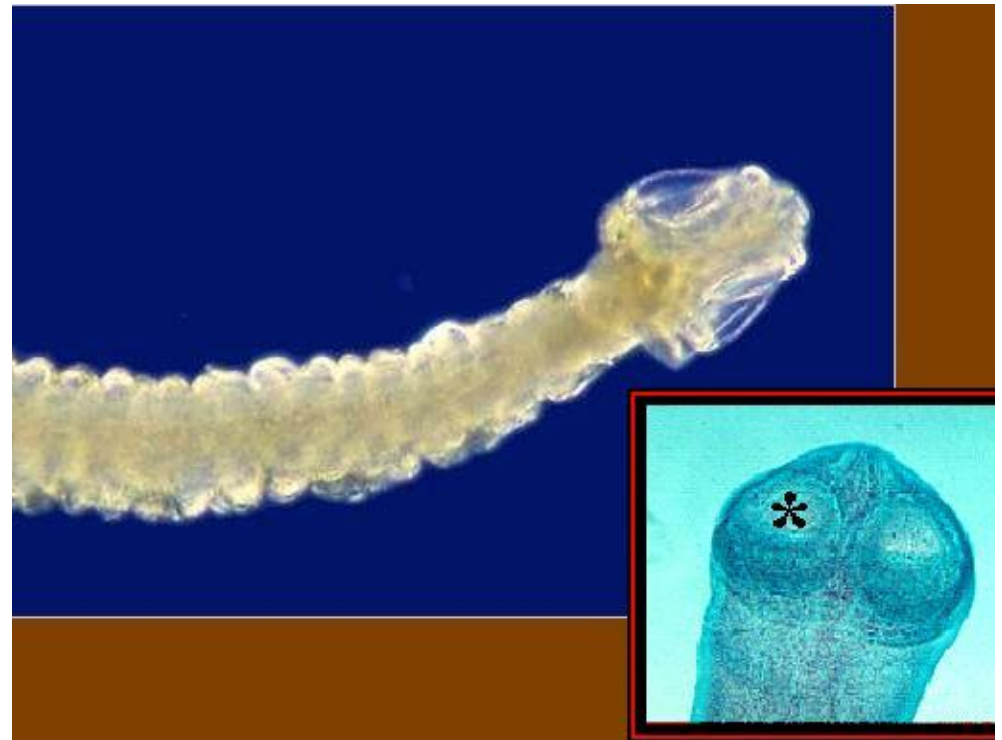
(Кошачий, сибирский сосальщик)



ТИП ПЛОСКИЕ ЧЕРВИ (PLATHELMINTHES)
Класс Ленточные черви (Cestoidea)
Вид Diphyllobotrium latum
(Лентец широкий)



ТИП ПЛОСКИЕ ЧЕРВИ (PLATHELMINTHES)
Класс Ленточные черви (Cestoidea)
Вид *Diryloidium caninum* (Тыквовидный цепень)

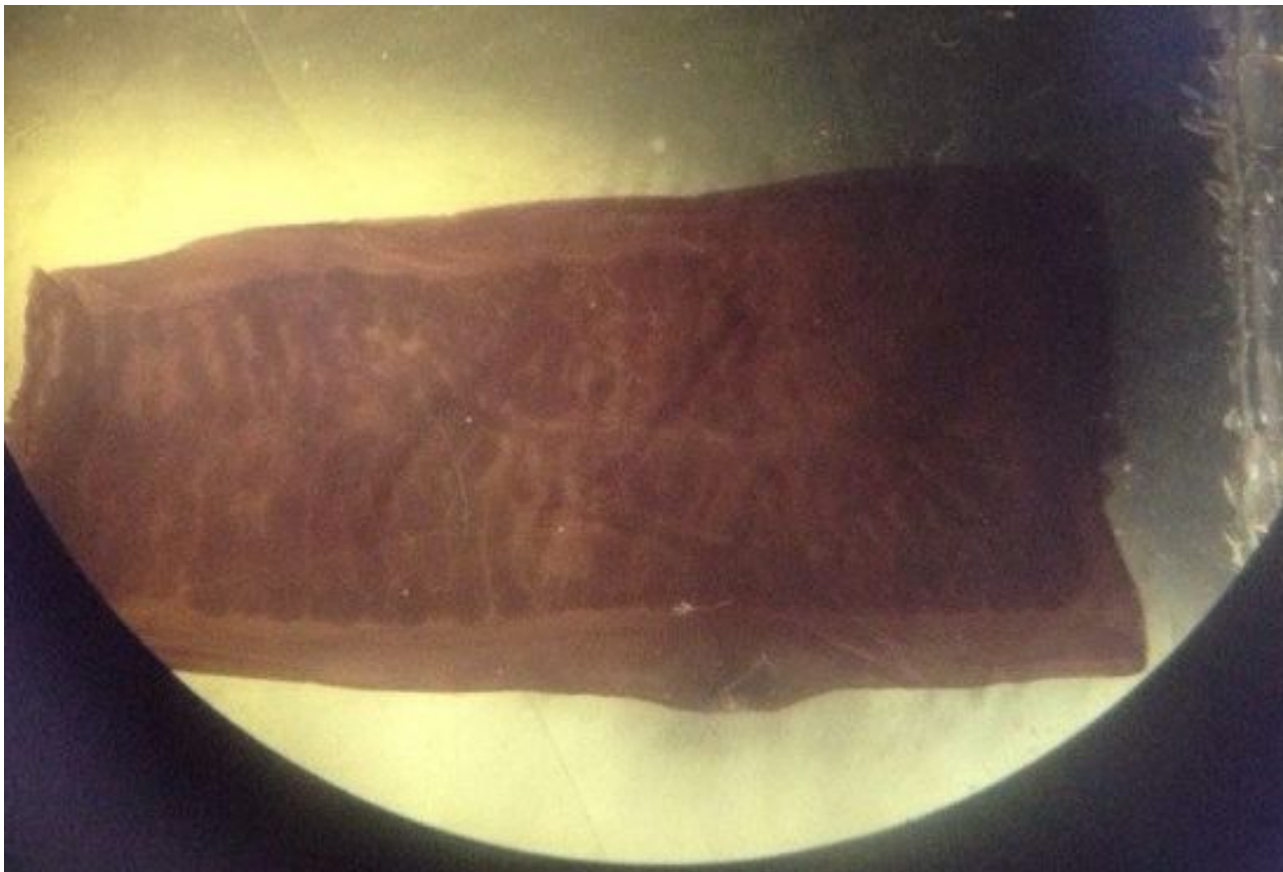


ТИП ПЛОСКИЕ ЧЕРВИ (PLATHELMINTHES)

Класс Ленточные черви (Cestoidea)

Вид Taeniarrhynchus saginatus (Цепень бычий)

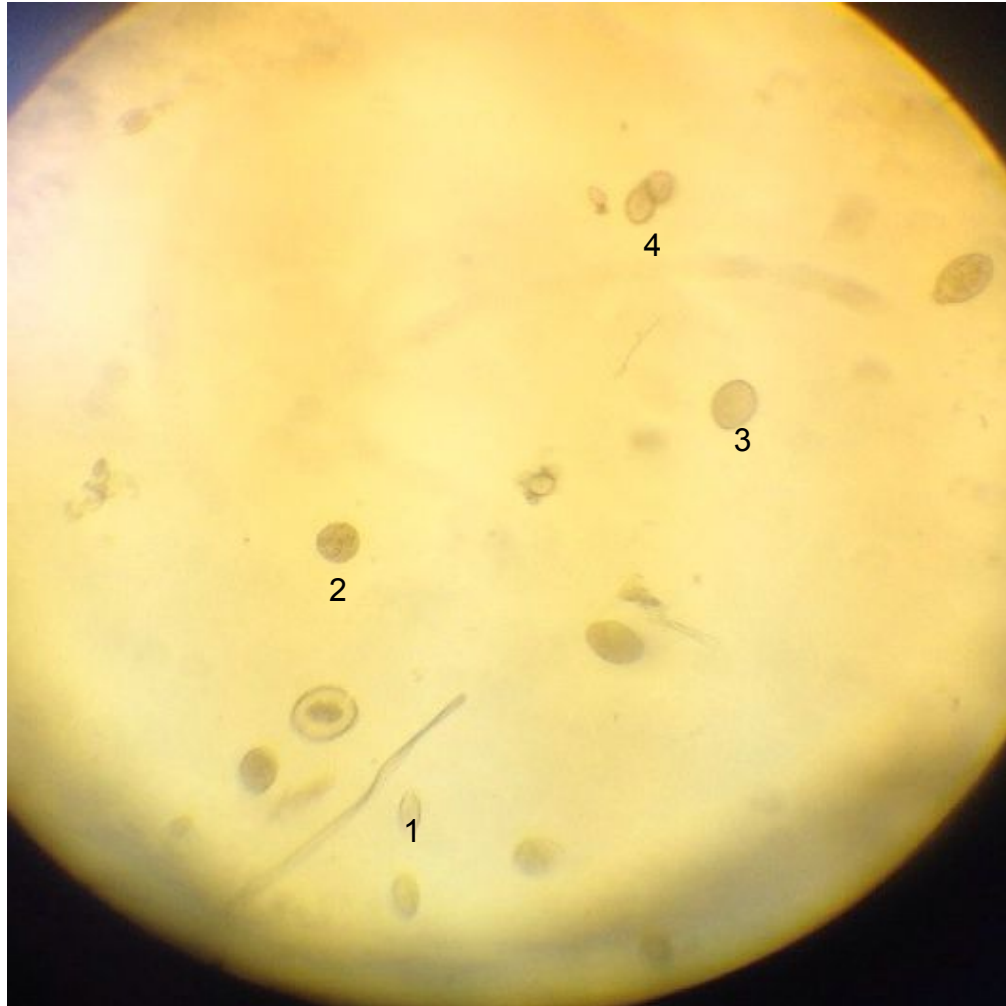
Зрелый членик



ТИП КРУГЛЫЕ ЧЕРВИ (NEMATHELMINTHES)
Класс Собственно круглые черви (Nematoda)
Вид Ascaris lumbricoides (Аскарида человеческая)
Поперечный срез



Смесь яиц гельминтов

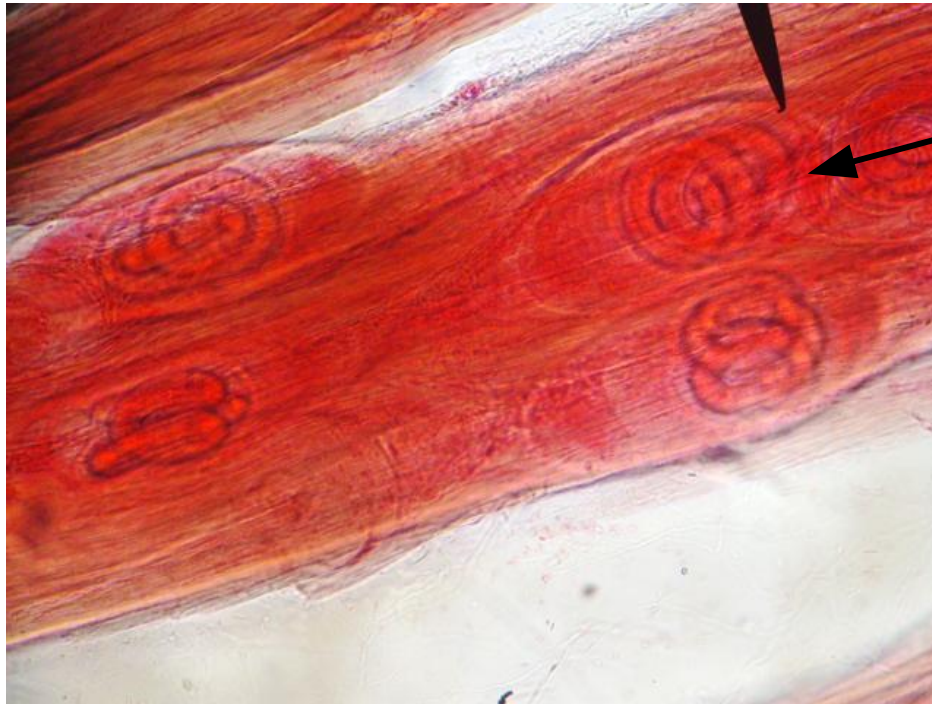


- 1) *Trichocephalus trichiurus* (Власоглав)
- 2) *Ascaris lumbricoides* (Аскарида человеческая)
- 3) *Fasciola hepatica* (Печёночный сосальщик)
- 4) *Dicrocoelium lanceatum* (Ланцетовидный сосальщик)

ТИП КРУГЛЫЕ ЧЕРВИ (NEMATHELMINTHES)
Класс Собственно круглые черви (Nematoda)
Вид Trichocephalus trichiurus (Власоглав)



ТИП КРУГЛЫЕ ЧЕРВИ (NEMATHELMINTHES)
Класс Собственно круглые черви (Nematoda)
Вид *Trichinella spiralis* (*Трихинелла кишечная*)



Личинка в
капсуле

ТИП ЧЛЕНИСТОНОГИЕ (ARTHROPODA)

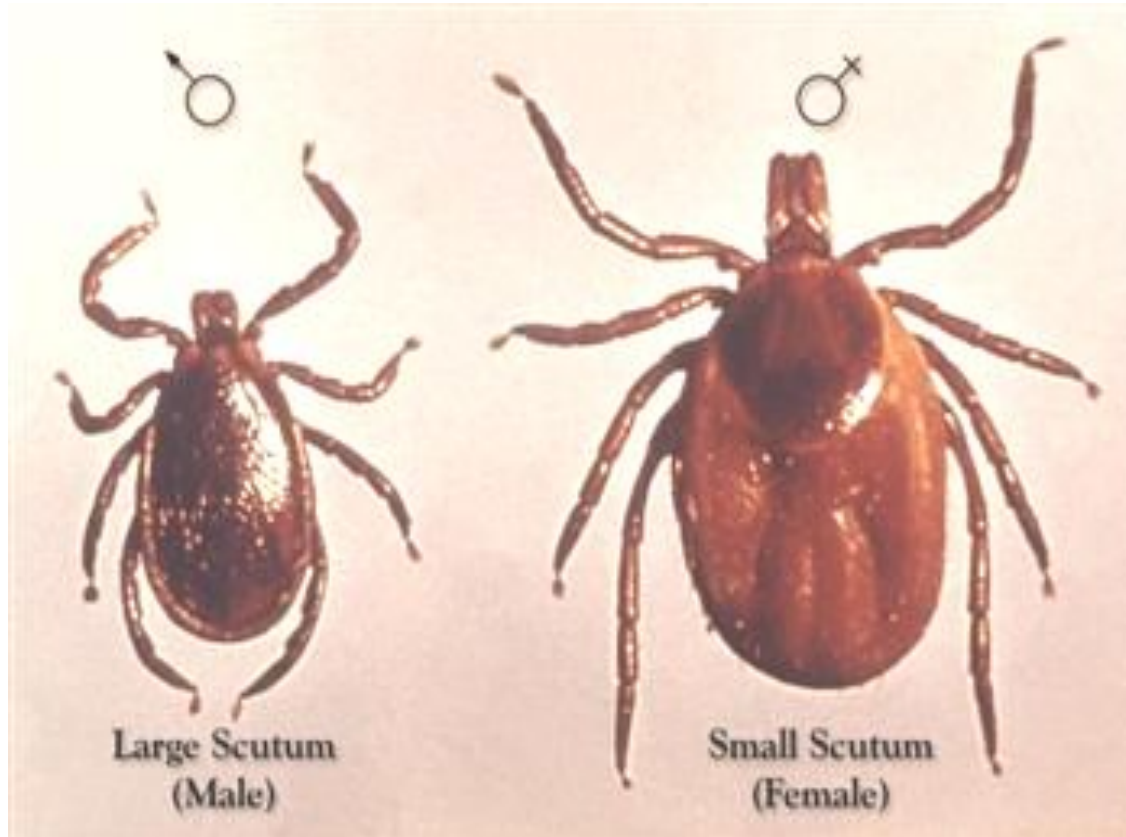
Подтип Хелицеровые (Chelicerata)

Класс Паукообразные (Arachnoidea)

Отряд Клещи (Acari)

Семейство Иксодовые (Ixodidae)

Вид *Ixodes persulcatus*



ТИП ЧЛЕНИСТОНОГИЕ (ARTHROPODA)

Подтип Хелицеровые (Chelicerata)

Класс Паукообразные (Arachnoidea)

Отряд Клещи (Acari)

Семейство Гамазовые (Gamasoidea)



Хелицеры и педипальпы



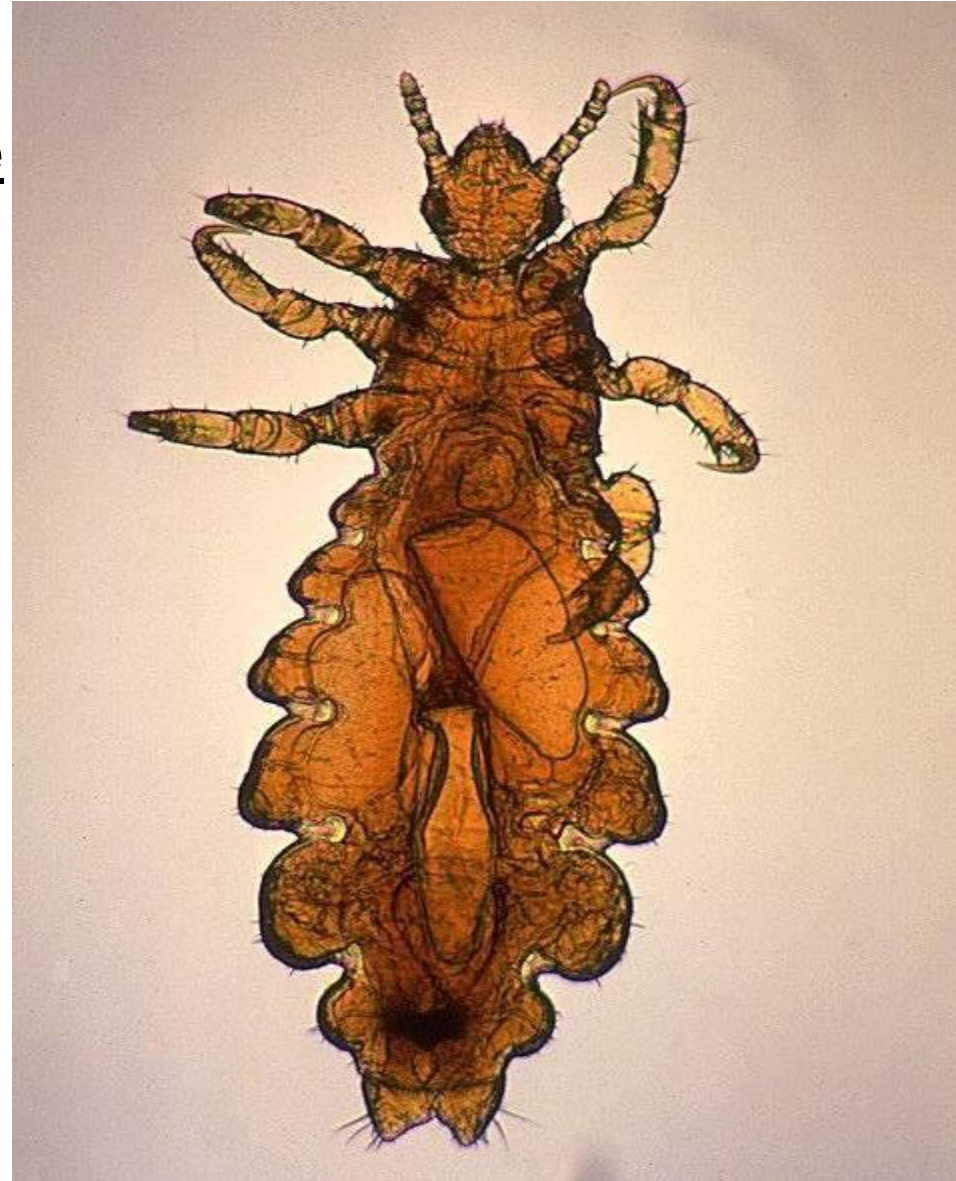
**ТИП ЧЛЕНИСТОНОГИЕ
(ARTHROPODA)**

**Подтип Трахейнодышащие
(Tracheata)**

Класс Насекомые (Insecta)

Отряд Вши (Anoplura)

**Вид *Pediculus humanus capitis*
(Головная вошь)**



**ТИП ЧЛЕНИСТОНОГИЕ
(ARTHROPODA)**

**Подтип Трахейнодышащие
(Tracheata)**

Класс Насекомые (Insecta)

Отряд Вши (Anoplura)

**Вид *Pediculus humanus humanus*
(Платяная вошь)**

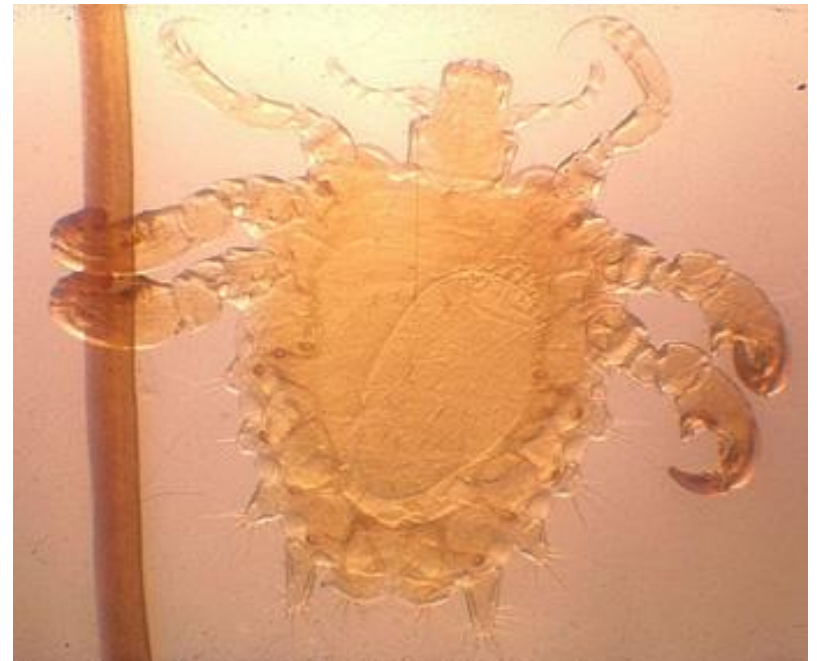


ТИП ЧЛЕНИСТОНОГИЕ (ARTHROPODA)
Подтип Трахейнодышащие (Tracheata)

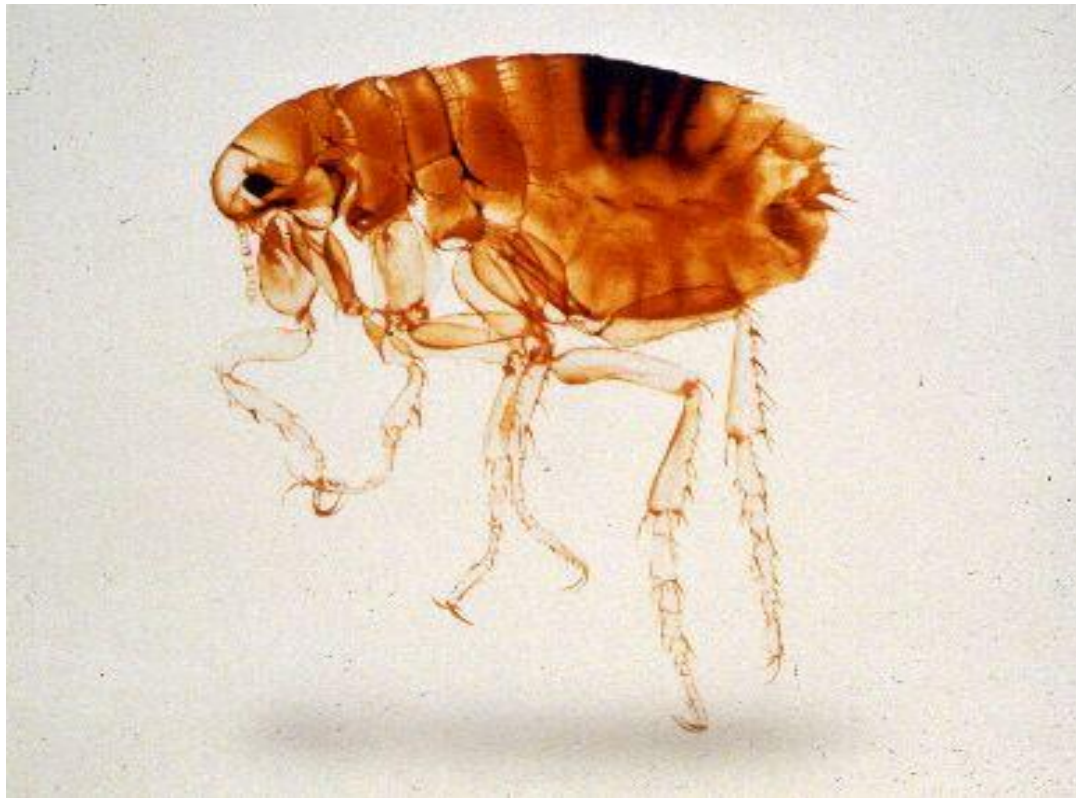
Класс Насекомые (Insecta)

Отряд Вши (Anoplura)

Вид *Phtirus pubis*
(Лобковая вошь)



**ТИП ЧЛЕНИСТОНОГИЕ
(ARTHROPODA)
Подтип Трахейнодышащие
(Tracheata)
Класс Насекомые (Insecta)
Отряд Блохи (Phlebotomina)
Вид *Pulex irritans*
(Блоха человеческая)**



ТИП ЧЛЕНИСТОНОГИЕ (ARTHROPODA)
Подтип Трахейнодышащие (Tracheata)
Класс Насекомые (Insecta)
Отряд Блохи (Aphaniptera)
Вид *Stenocерhalus canis*
(Блоха собачья)



ТИП ЧЛЕНИСТОНОГИЕ (ARTHROPODA)

Подтип Трахейнодышащие (Tracheata)

Класс Насекомые (Insecta)

Отряд Двукрылые (Diptera)

Семейство Комариные (Culicidae)

Вид *Anopheles maculipennis*



ТИП ЧЛЕНИСТОНОГИЕ (ARTHROPODA)
Подтип Трахейнодышащие (Tracheata)
Класс Насекомые (Insecta)
Отряд Двукрылые (Diptera)
Семейство Комариные (Culicidae)
Вид *Anopheles maculipennis*



Личинка Anopheles maculipennis



Яйца Anopheles maculipennis



ТИП ЧЛЕНИСТОНОГИЕ (ARTHROPODA)
Подтип Трахейнодышщие (Tracheata)
Класс Насекомые (Insecta)
Отряд Двукрылые (Diptera)
Семейство Комариные (Culicidae)
Вид Culex ripiens



Culex pipiens



ТИП ЧЛЕНИСТОНОГИЕ (ARTHROPODA)

Подтип Трахейнодышщие (Tracheata)

Класс Насекомые (Insecta)

Отряд Двукрылые (Diptera)

Семейство Настоящие мухи (Muscidae)

Вид Musca domestica (Комнатная муха)

Головка

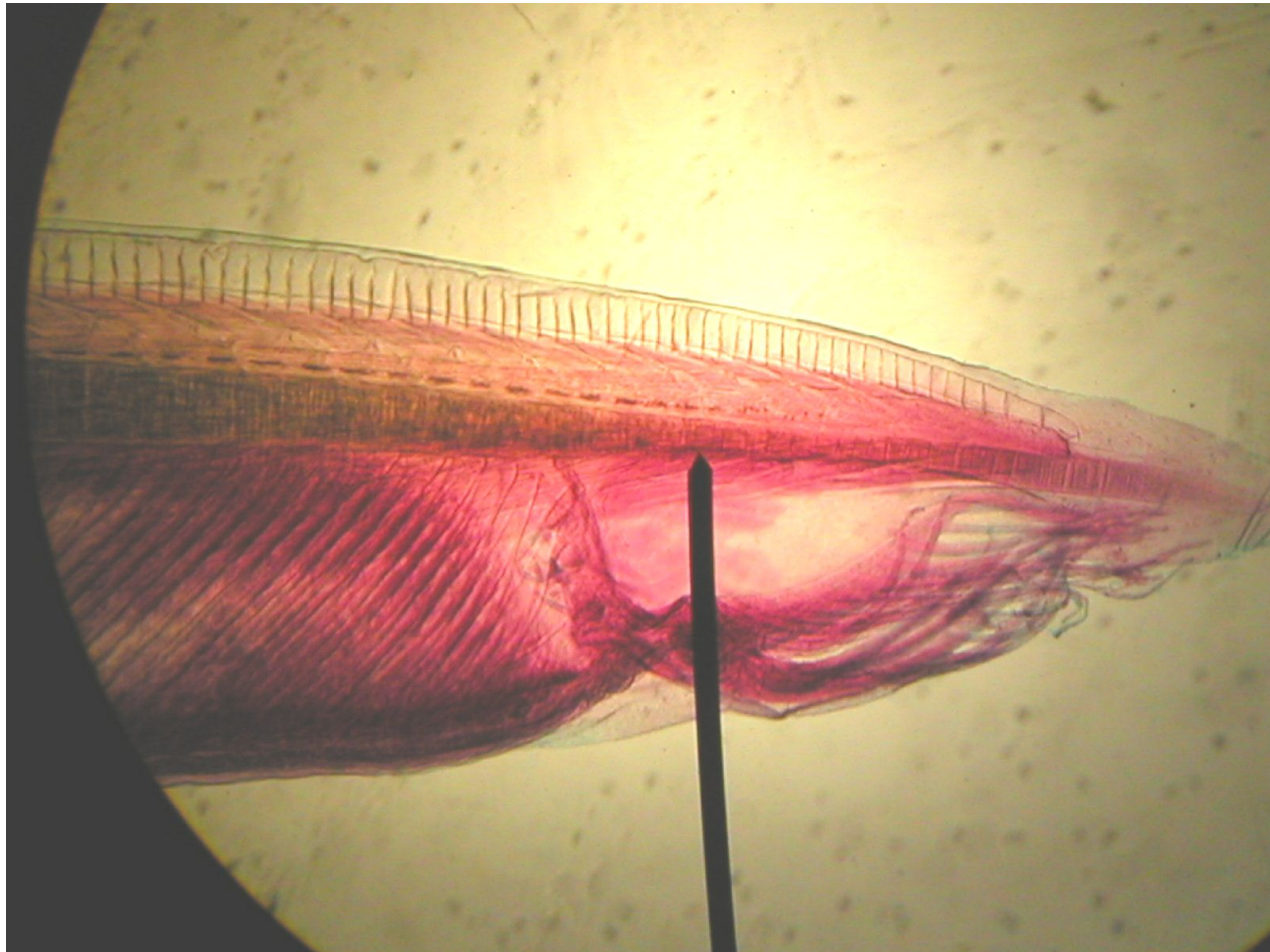


ТИП ХОРДОВЫЕ (CHORDATA)

Подтип Бесчерепные (Acrania)

Класс Головохордовые (Cephalochordata)

Вид Branchiostoma lanceolatum (Ланцетник европейский)



ТИП ХОРДОВЫЕ (CHORDATA)
Подтип Бесчерепные (Acrania)
Класс Головохордовые (Cephalochordata)
Вид Branchiostoma lanceolatum (Ланцетник европейский)

