

Корь



**ВЫПОЛНИЛИ
УЧЕНИЦЫ 11-А КЛАССА
САМОЙЛЕНКО ОЛЕСЯ,
ХАЛИЗЕВА ВЛАДИСЛАВА**

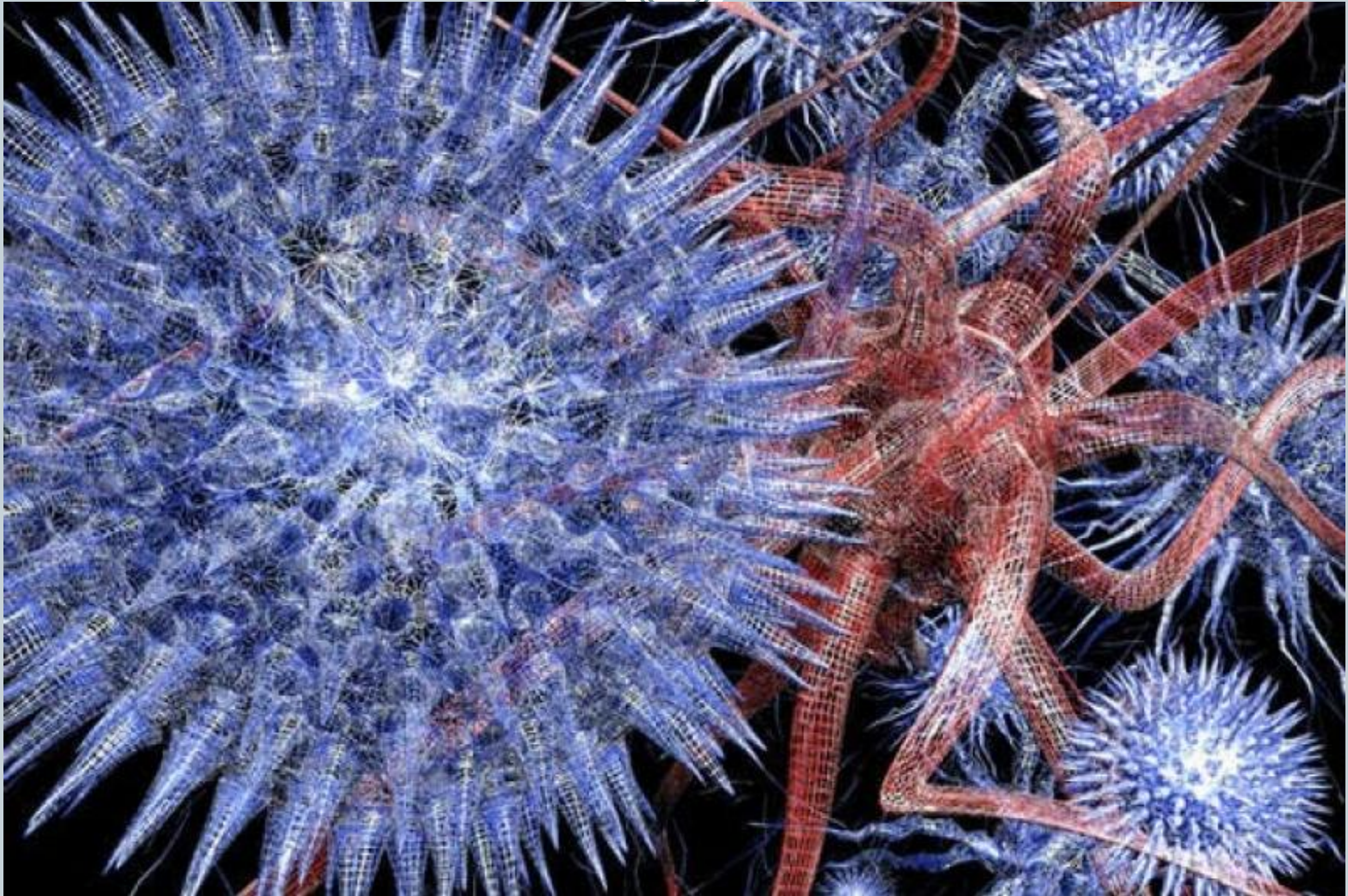
Что такое Корь?



Корь - острое инфекционное вирусное заболевание с высоким уровнем восприимчивости (*индекс контагиозности приближается к 100 %*), которое характеризуется высокой температурой (*до 40,5° C*), воспалением слизистых оболочек полости рта и верхних дыхательных путей, конъюнктивитом и характерной пятнисто-папулезной сыпью кожных покровов, общей интоксикацией.



Вирус Кори



Симптомы Кори



Инкубационный период составляет в среднем 1-2 нед, при пассивной иммунизации иммуноглобулином он может удлиняться до 3-4 нед.

Лечение Кори



Неосложнённые формы чаще лечат на дому. Госпитализируют больных с тяжёлыми и осложнёнными формами, а также по эпидемиологическим показаниям. Длительность постельного режима зависит от степени интоксикации и её длительности.

С интоксикацией борются назначением большого количества жидкости. Проводят уход за полостью рта и глазами. Исключают раздражающее воздействие прямого солнечного и яркого искусственного света.



**Благодарим за
внимание!**