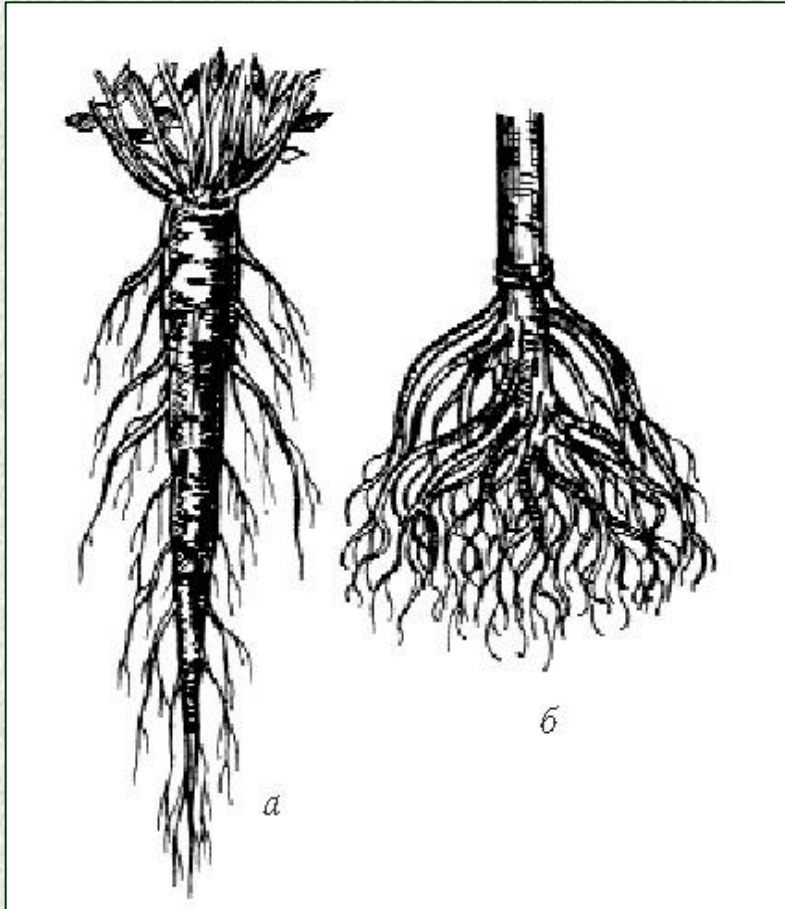


КОРЕНЬ

внешнее и внутреннее

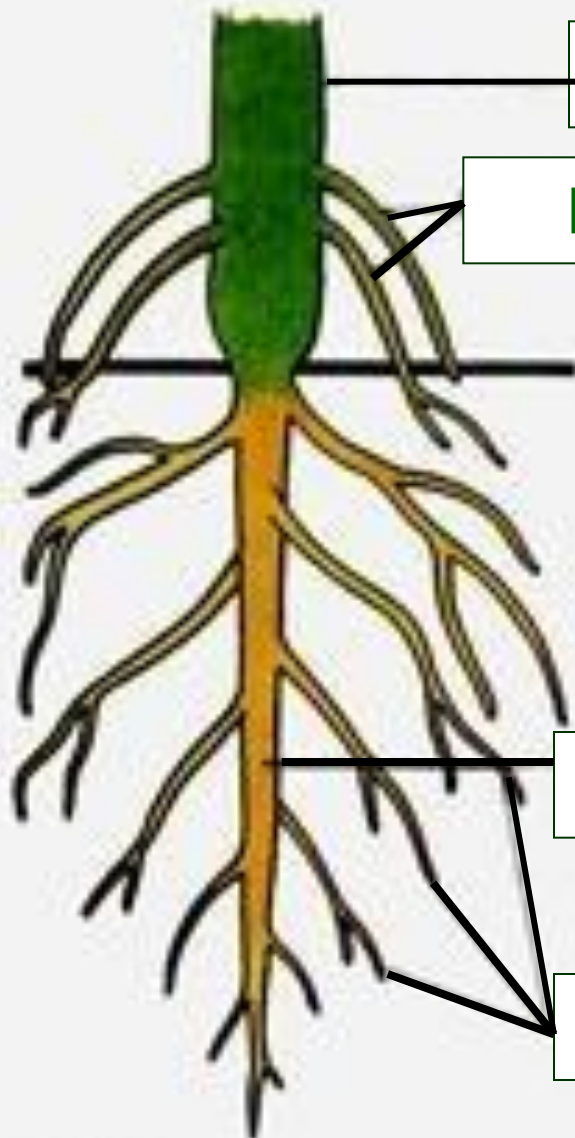
строение корня

Корень – один из основных вегетативных органов растения.



Корневая система – это совокупность всех корней растения

Виды корней

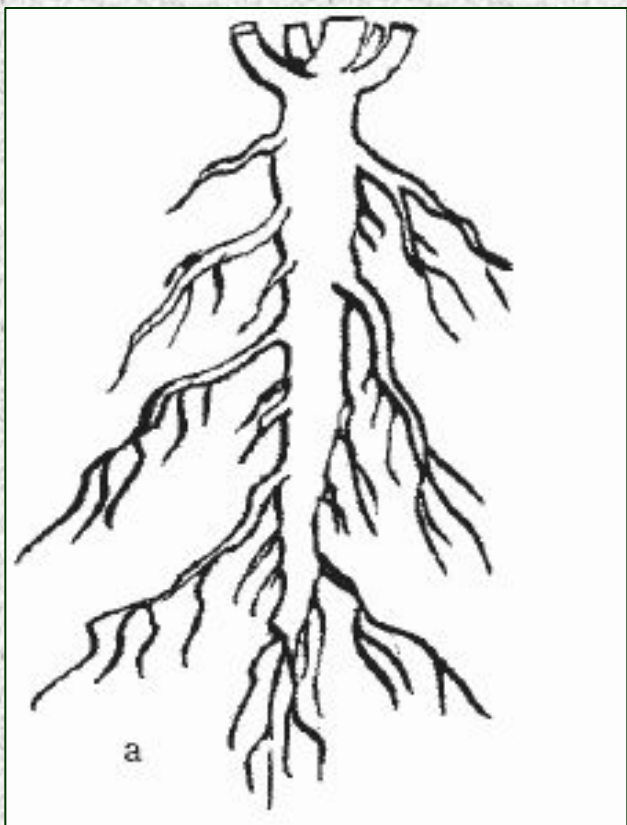


Стебель

Придаточные корни

Главный корень

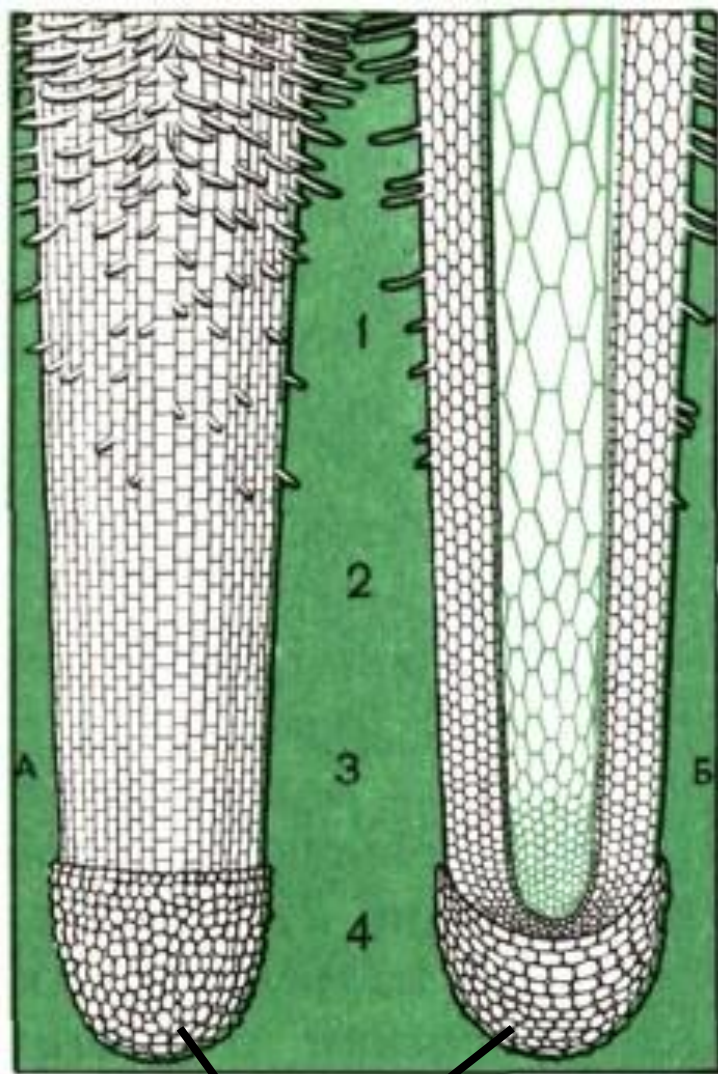
Боковые корни



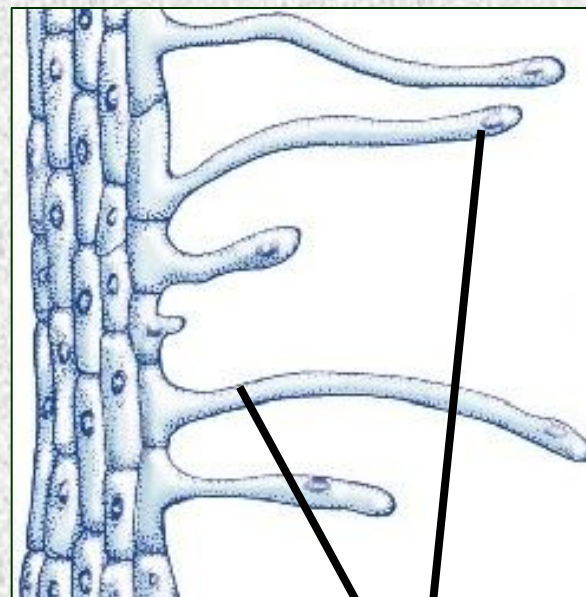
**Стержневая
корневая система**

**Мочковатая
корневая система**





Корневой чехлик



Корневые волоски

Зоны корня

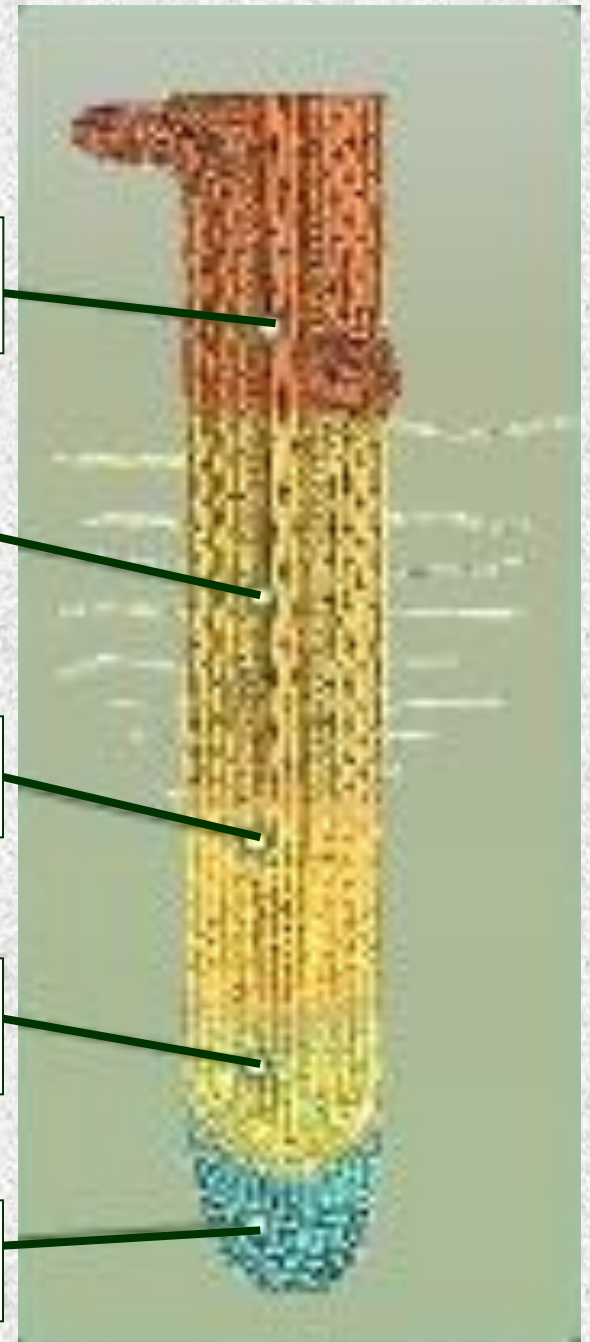
проведения

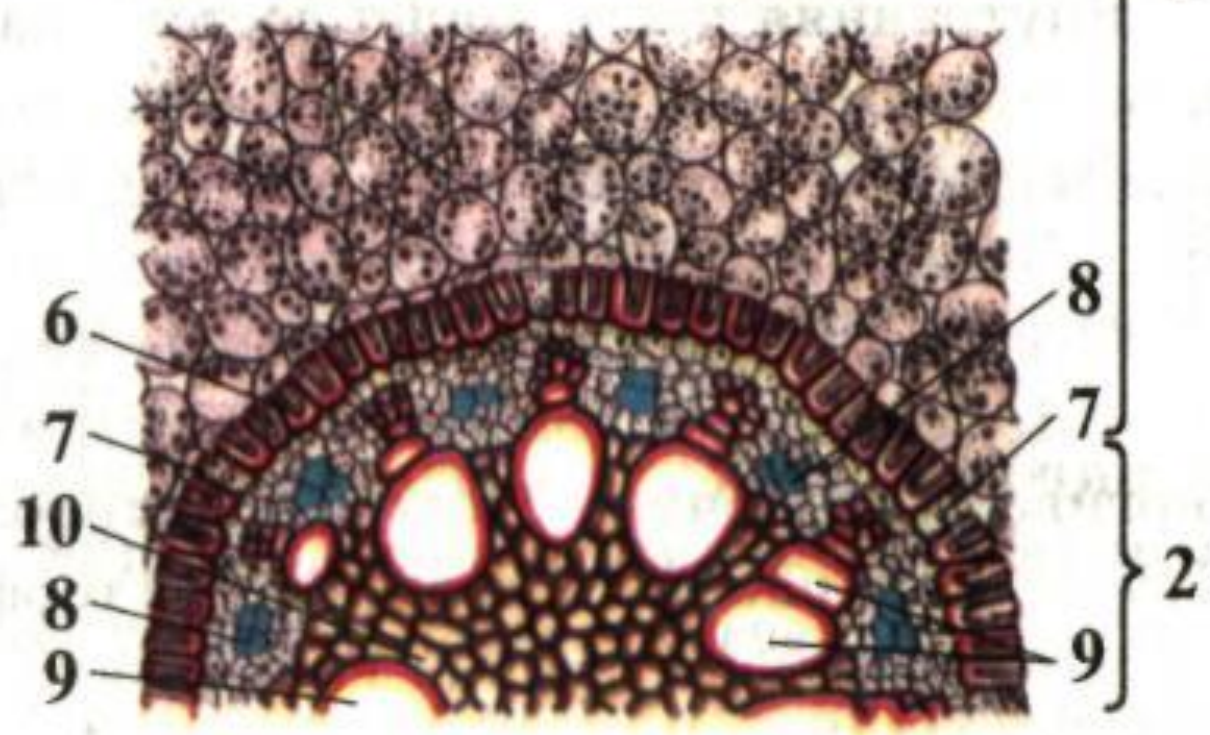
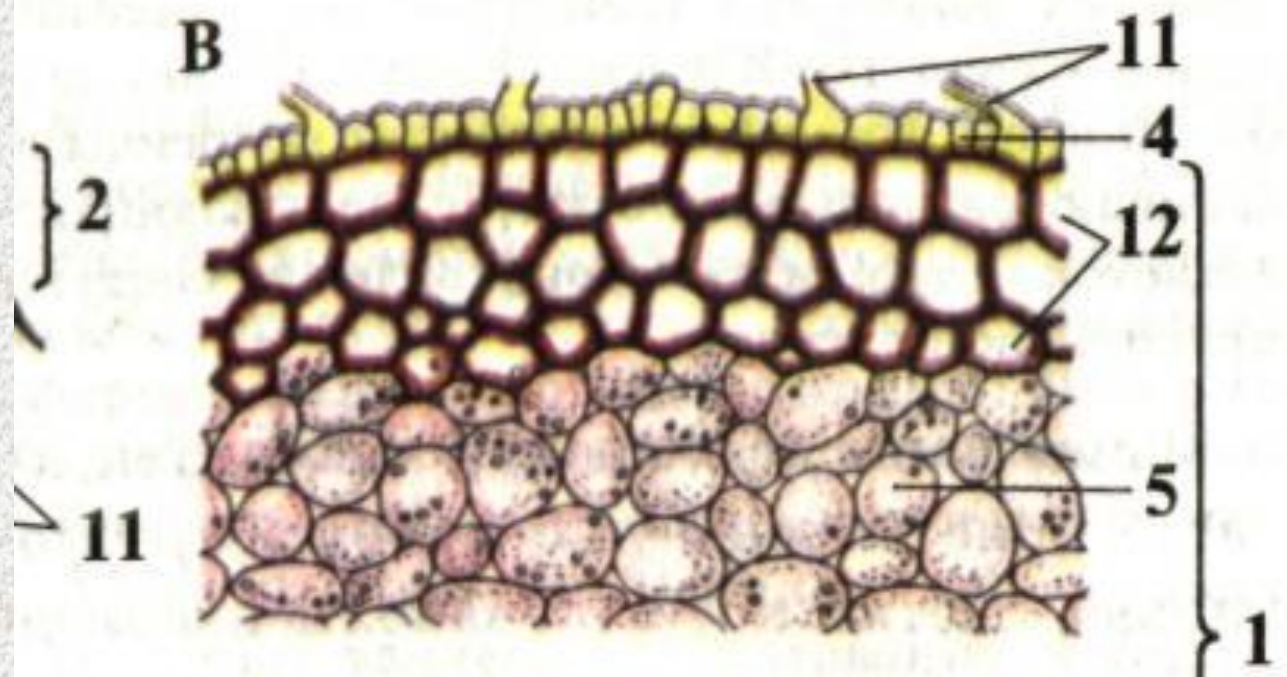
всасывания

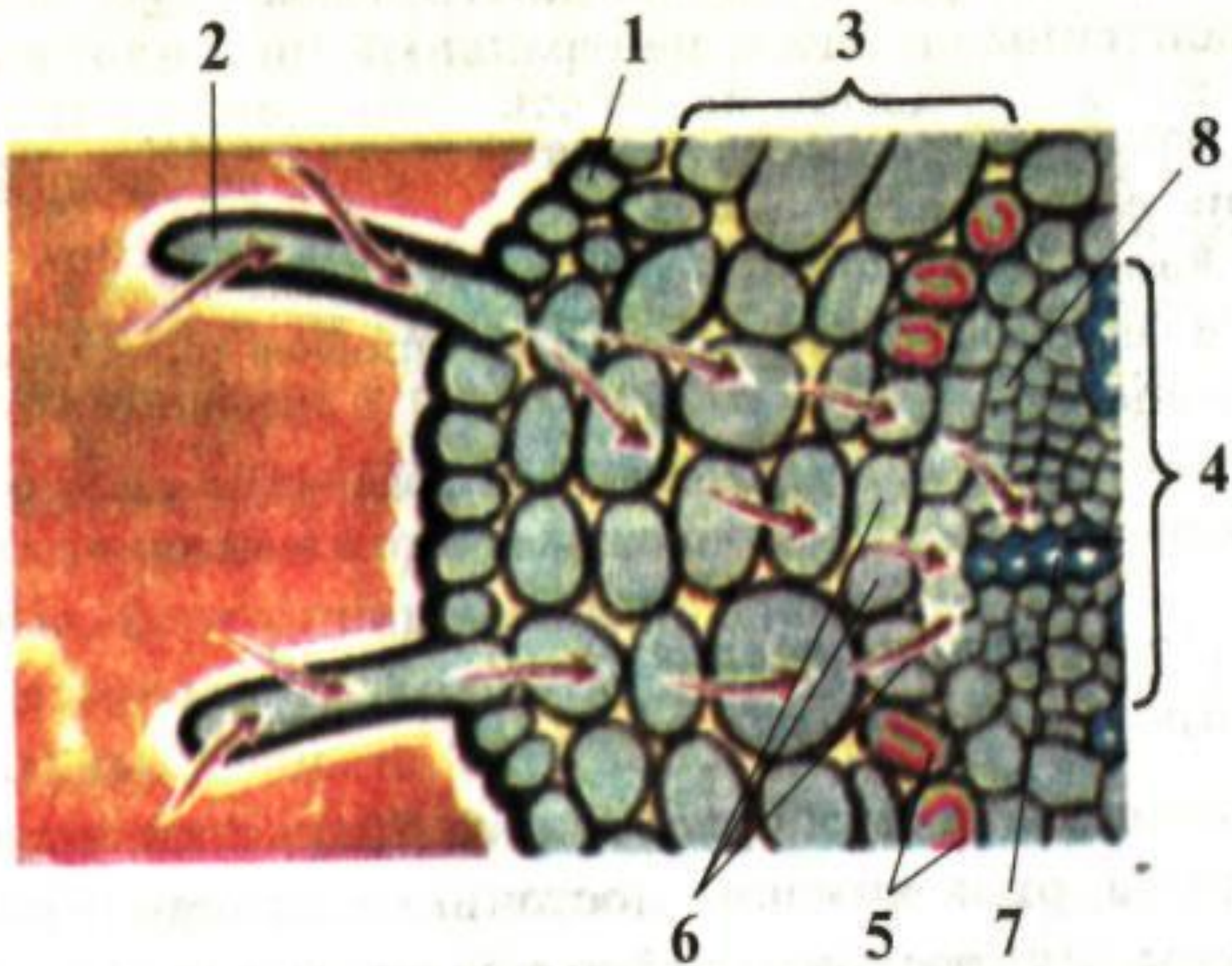
растяжения

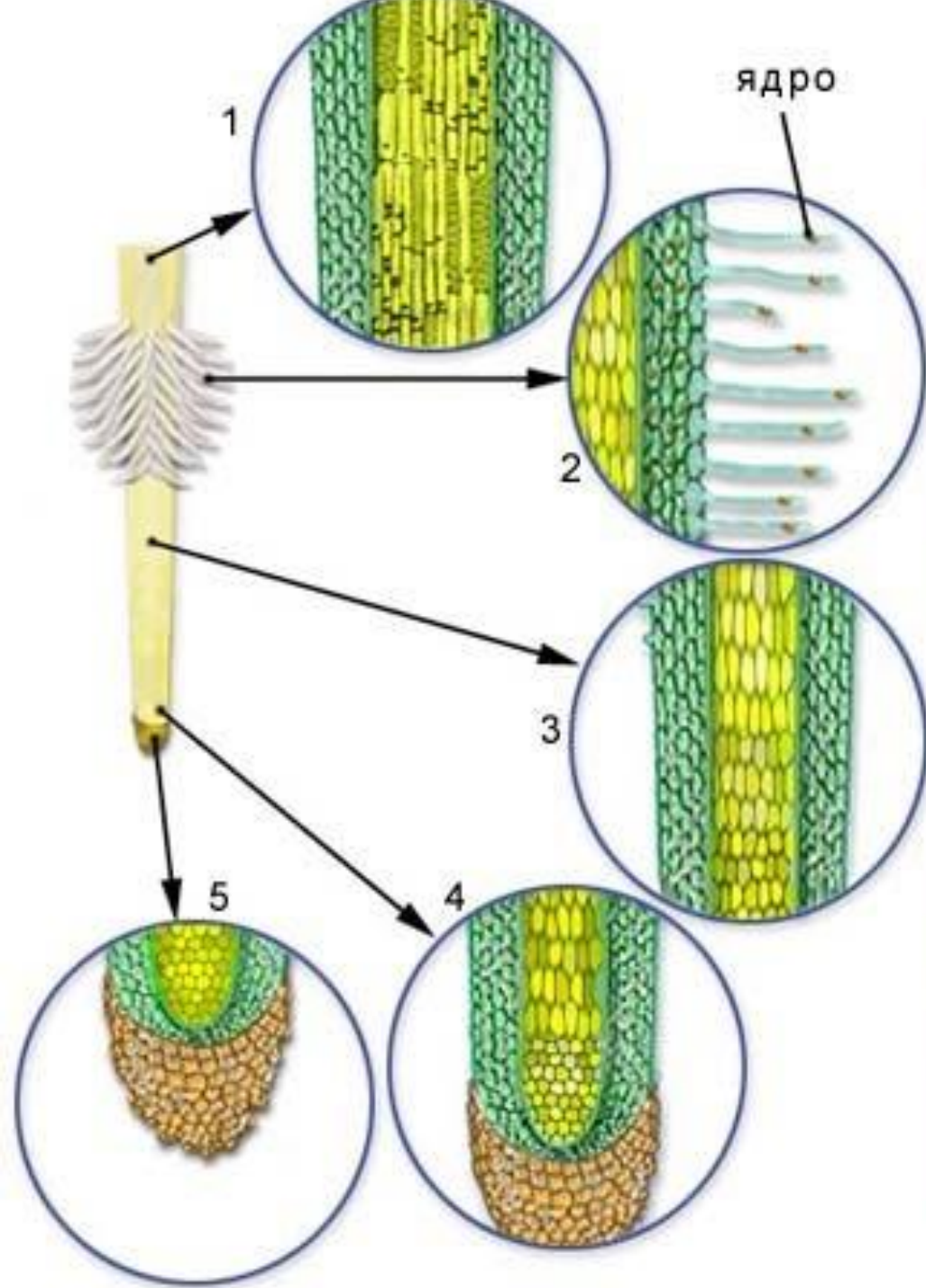
деления

корневой чехлик









***Видоизмененные
корни***



Видо- измене- ние	Стро- ение	Расте- ние
<i>Запаса- ющие -корне- плоды</i>	<i>Глав- ный корень и стебель</i>	<i>Морковь репа, редис</i>



A



*Запаса-
ющие
- корне-
клубни*

*Боко-
вые и
прида-
точ-
ные*

*Геор-
гин,
батат,
фиалка*

a



b



*Возду-
шные*

*Прида
-точ-
ные*

*Эпи-
фиты
(орхи-
дея)*











ФЕНОМЕН



*Ходу-
льные
(опор-
ные)*

*При-
даточные
(на
ство-
лах)*

*Куку-
руза,
паль-
мы,
бань-
ян*







Воздушные корни орхидеи



Придаточные корни баньяна

*Дыха-
тель-
ные*

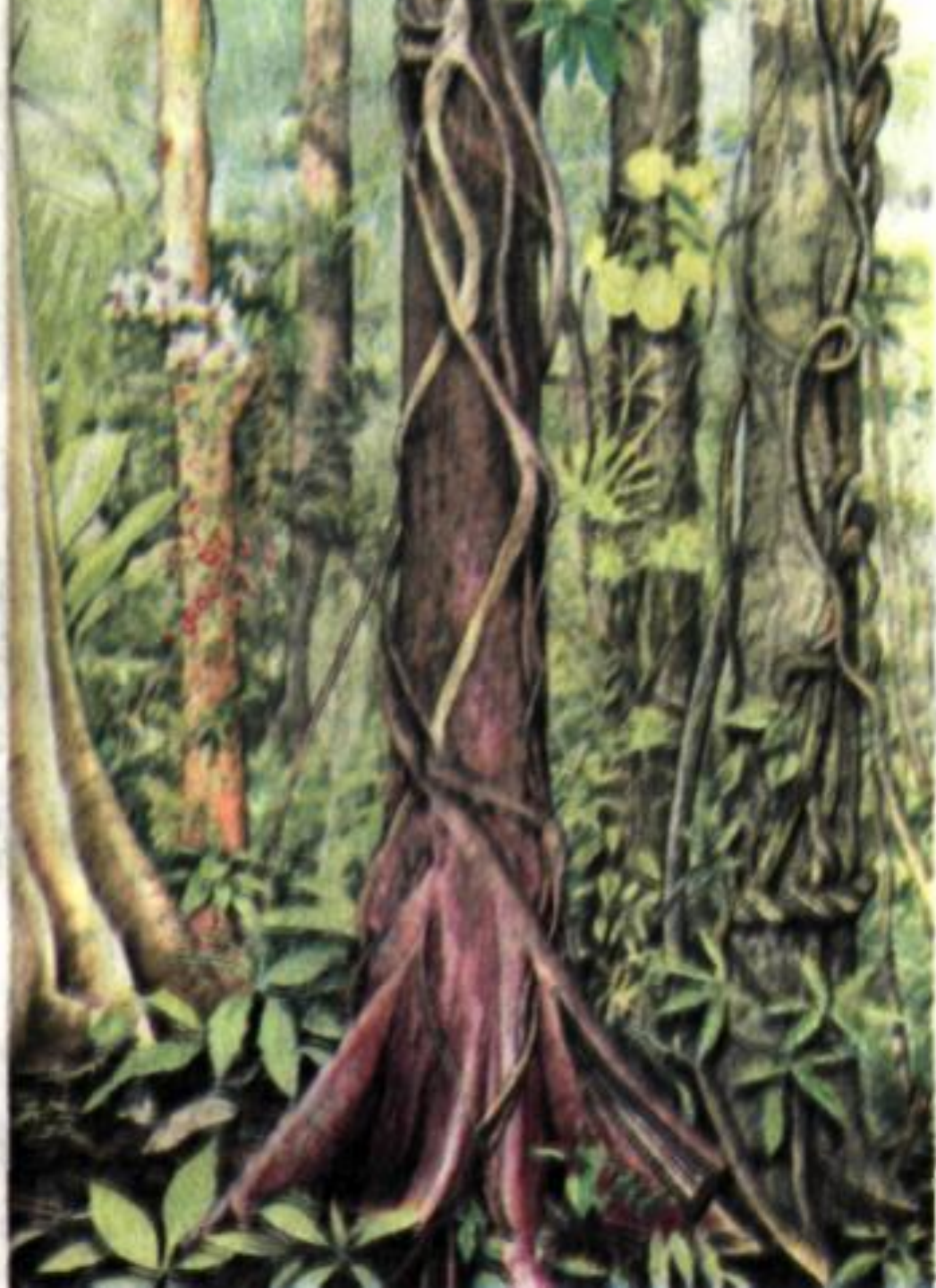
*Боко-
вые
(рас-
тут
вверх)*

*Ива,
ави-
ценна*

***Доско-
вид-
ные***

***Боко-
вые
(рас-
тут
вверх)***

***Тополь
вяз,
бук***



Корни

-при-

цепки

При-

дато-

чные

Плющ

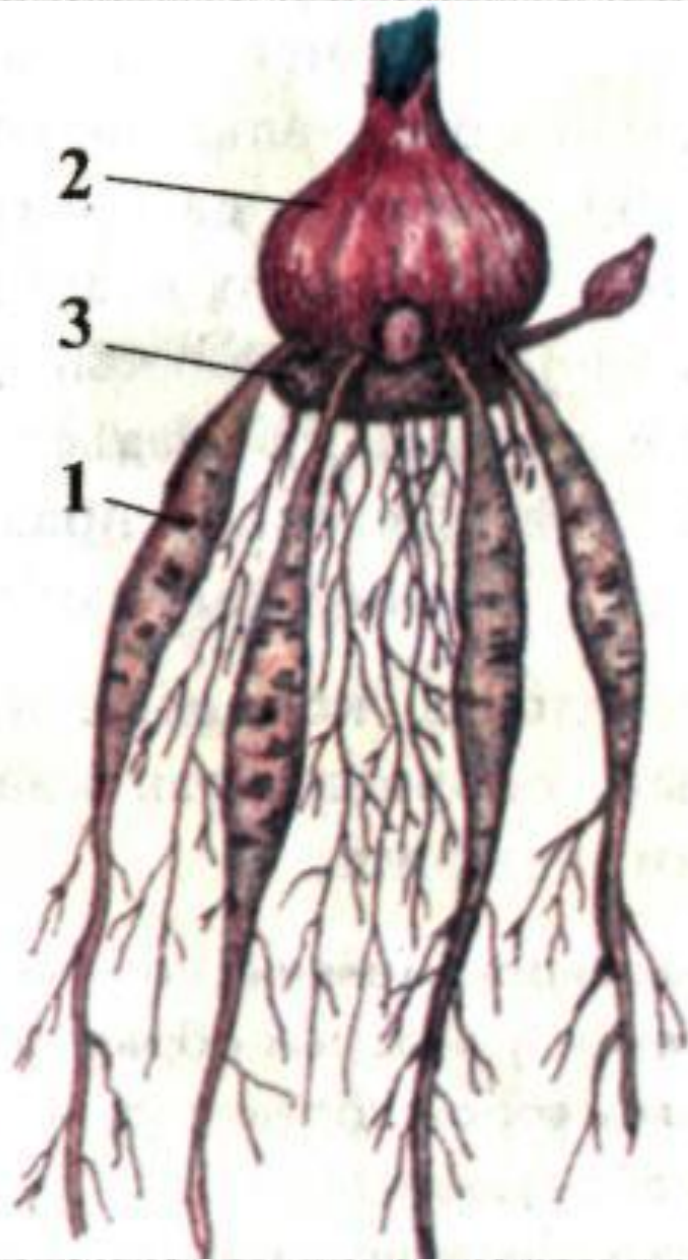


1

*Втя-
гива-
ющие*

*При-
даточ-
ные*

*Лук,
глади-
олусы,
тюль-
паны*



Корни

-при-

соски

Упро-

щены

по

стро-

ению

Омела



