

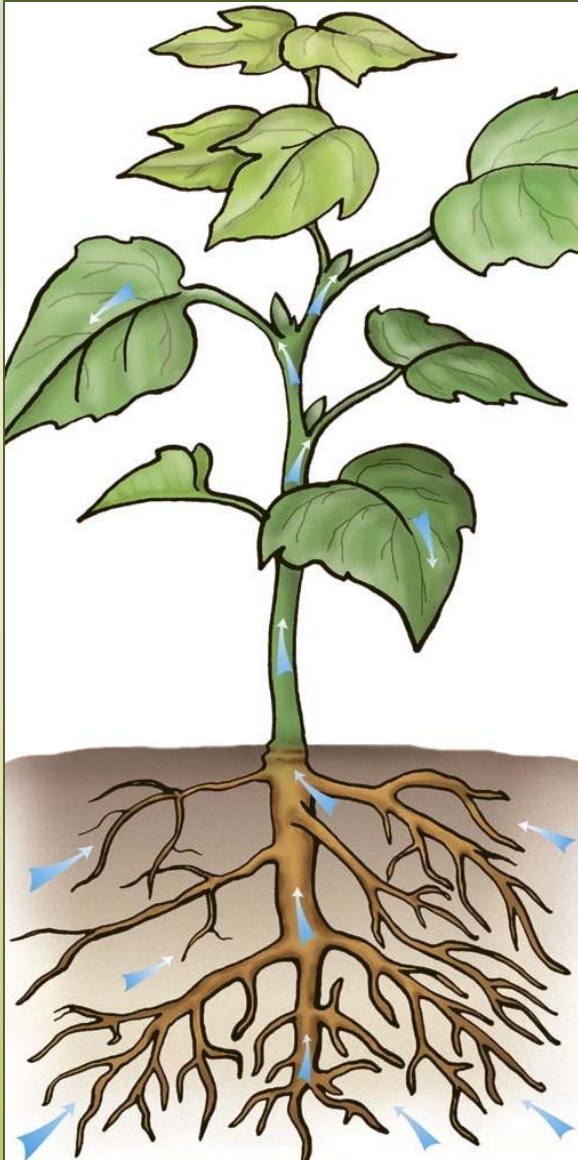
**КОРЕНЬ.
ВНЕШНЕЕ И
ВНУТРЕННЕЕ СТРОЕНИЕ
КОРНЯ**

ФУНКЦИИ КОРНЯ



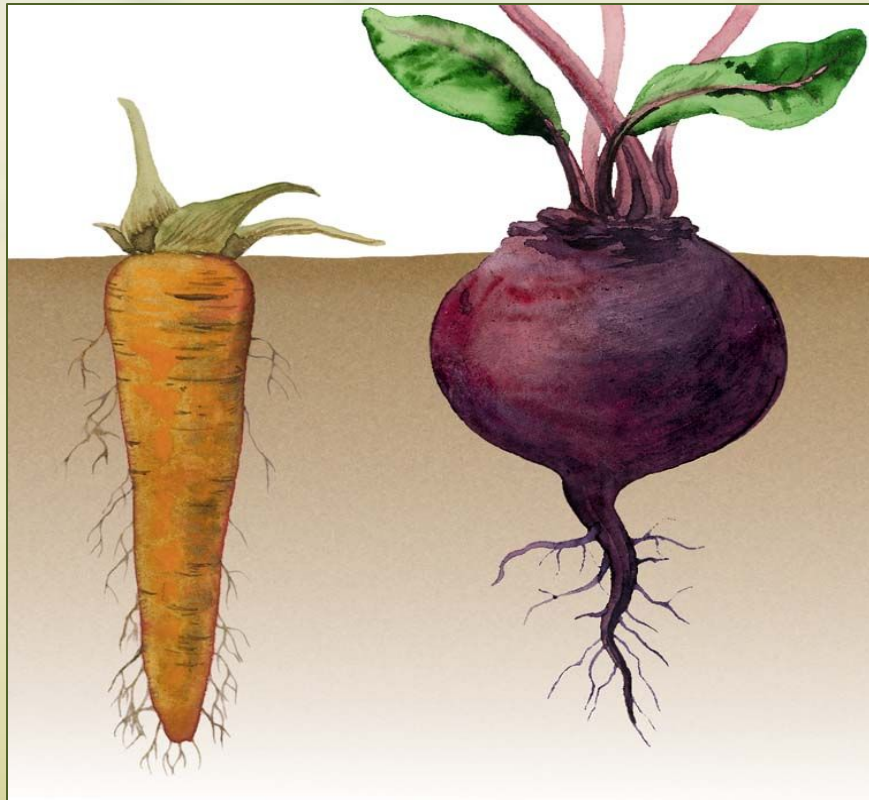
1. Закрепляет и удерживает растение в вертикальном положении

ФУНКЦИИ КОРНЯ



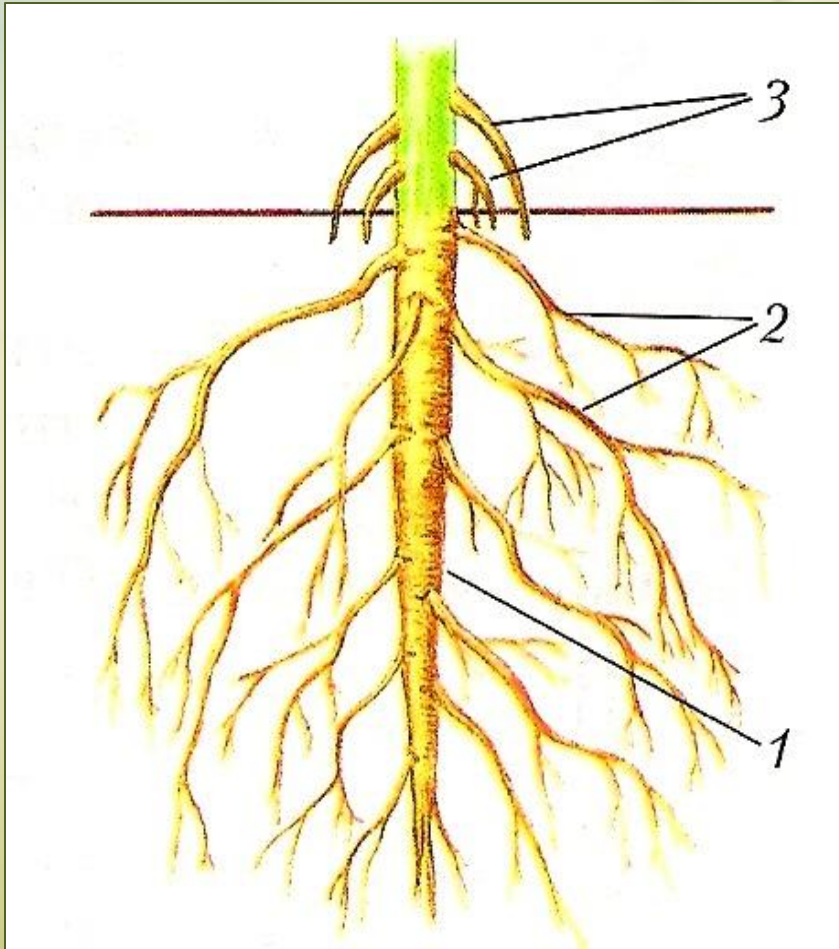
**2. Питает растение,
всасывая воду и
минеральные вещества**

ФУНКЦИИ КОРНЯ



**3. Накапливает и откладывает
питательные вещества**

ТИПЫ КОРНЕЙ

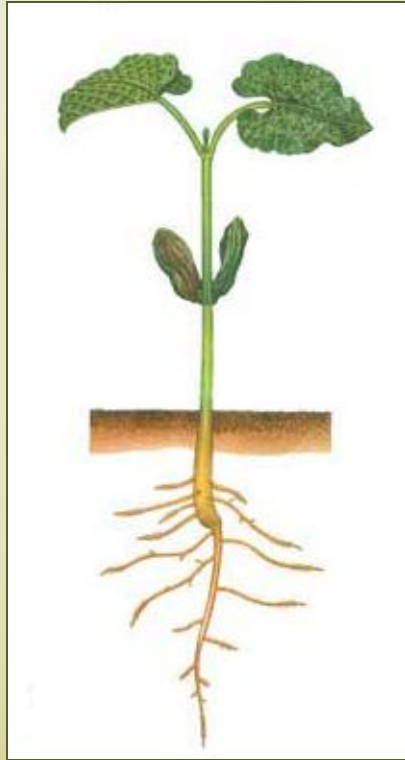


1. Главный корень

2. Боковые корни

3. Придаточные
корни

ТИПЫ КОРНЕВЫХ СИСТЕМ



СТЕРЖНЕВАЯ



МОЧКОВАТАЯ

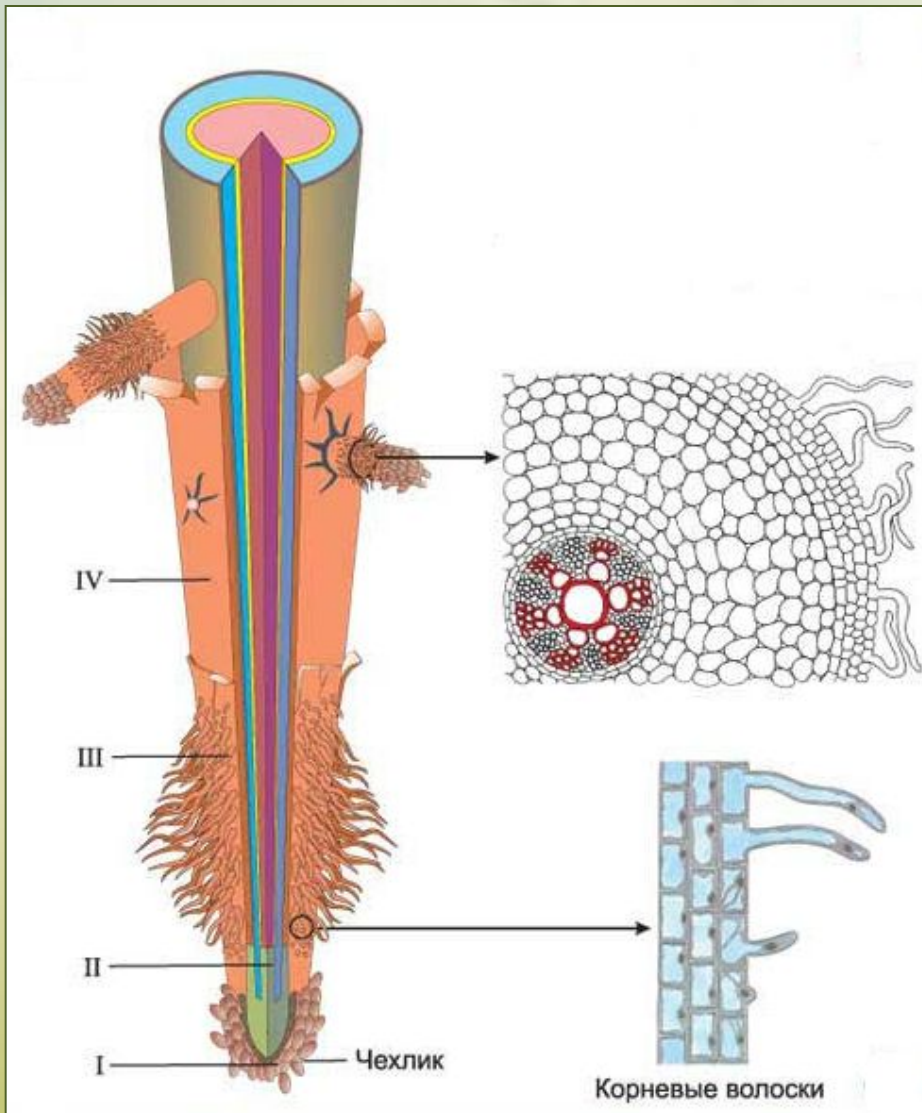
ЗОНЫ КОРНЯ

IV. Проведения

III. Всасывания

II. Роста

I. Деления



КОРЕНЬ – это специализированный орган растения, обеспечивающий его почвенное питание.

Тесное взаимодействие
всех зон корня
обеспечивает его
нормальную работу,
важную для
жизнедеятельности
всего организма.

