

УРОК БИОЛОГИИ В 8 КЛАССЕ

Десяткин Артём Александрович

В нашем организме это самый тяжелый орган, он весит 2кг 700гр

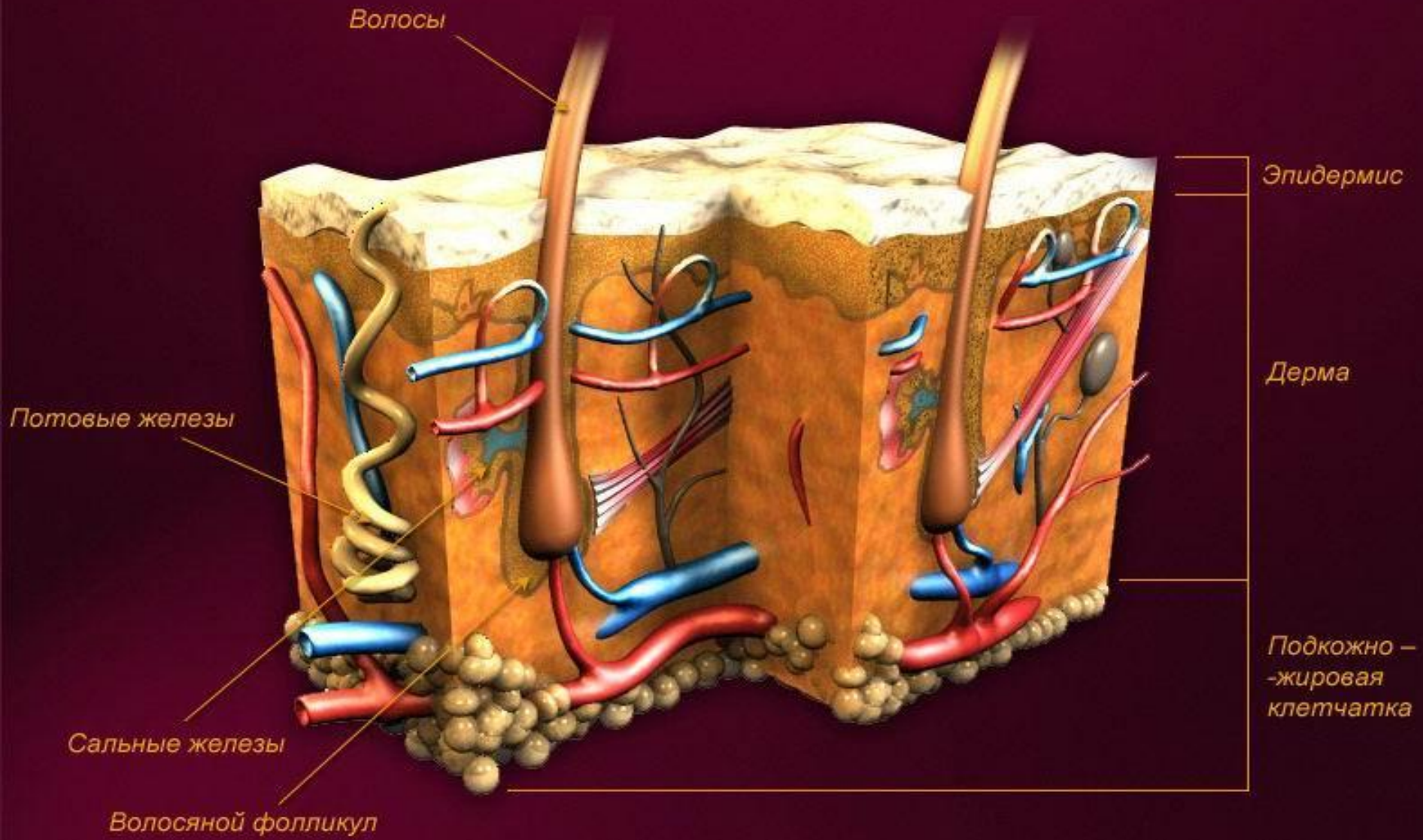
В нем содержится 250тысяч «холодовых» и 30 тысяч «тепловых» рецепторов;

На этом органе находится около 250 тысяч волос;

- Его называют «зеркалом здоровья и болезни».**
- Этот орган постоянно отмирает и рождается
ВНОВЬ.**

Тема урока: «Строение и функции кожи».

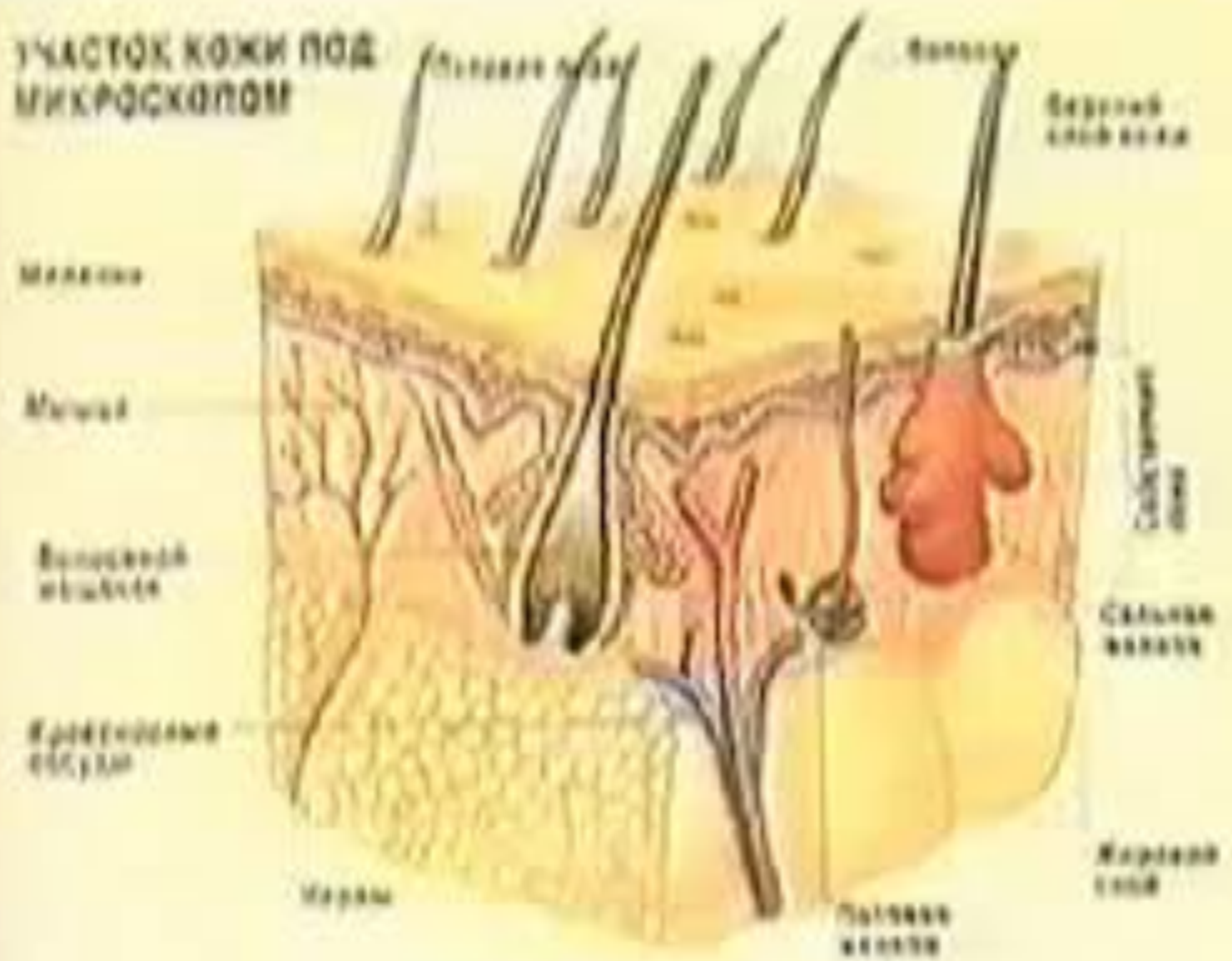
**Площадь кожного покрова
взрослого человека
достигает 1,5 – 2 кв.м.**



КОЖИ»

Название слоя	Строение слоя	Функции слоя

УЧАСТОК КОЖИ ПОД
МИКРОСКОПОМ



Под верхним слоем кожи находится толстый, эластичный слой, собственно кожа. Здесь находятся

слоя

содержится пигмент -

красящее

вещество. Оно определяет

цвет

кожи и защищает организм от

лучей солнца. При

увеличении

количества этого вещества



Color
KID

Название слоя	Строение	Функции
<p>Эпидермис (надкожица)</p> <p>1) наружный (роговой)</p> <p>2) внутренний (ростковый)</p>	<p>Эпителиальная ткань.</p> <p>Клетки мертвые, <u>слущиваются</u>; волосы и ногти – производные рогового слоя.</p> <p>Клетки живые, делятся; есть пигмент (загар)</p>	<p>Защитная (от механических повреждений, внедрения микроорганизмов; от ультрафиолетовых лучей).</p> <p>Самообновление.</p>
<p>Дерма (собственно кожа)</p>	<p>Соединительная ткань с эластичными волокнами; волосяные луковицы (<u>фолликулы</u> – из клеток эпидермиса); <i>мышцы</i>, <i>поднимающие волосы</i>; сальные железы; капилляры; потовые железы;</p> <p>рецепторы</p>	<p>Защитная (упругость, растягивается).</p> <p>Терморегуляция. Выделительная. Чувствительная.</p>
<p>Гиподерма (подкожная жировая клетчатка)</p>	<p>Рыхлая соединительная ткань с волокнами, сосудами и жировыми клетками</p>	<p>Запасающая. Термоизоляция. <u>Защитная</u> (от ушибов).</p>

*Получил
удовольствие*

Ничего не понял

Удивился



*Узнал что-то
новое*

Научился

Расстроился

Домашнее задание Параграф

41 читать;

подготовить сообщения

Темы сообщений

- 1. Что такое альбинизм?**
- 2. Откуда берутся родинки, родимые пятна и бородавки?**
- 3. Отпечатки пальцев.**