

**КОЖА**

# СТРОЕНИЕ НОГТЯ

1

НОГТЕВОЙ ВАЛИК

6

КОРЕНЬ НОГТЯ

2

НОГТЕВАЯ  
ПЛАСТИНКА

3

НОГТЕВОЕ ЛОЖЕ

4

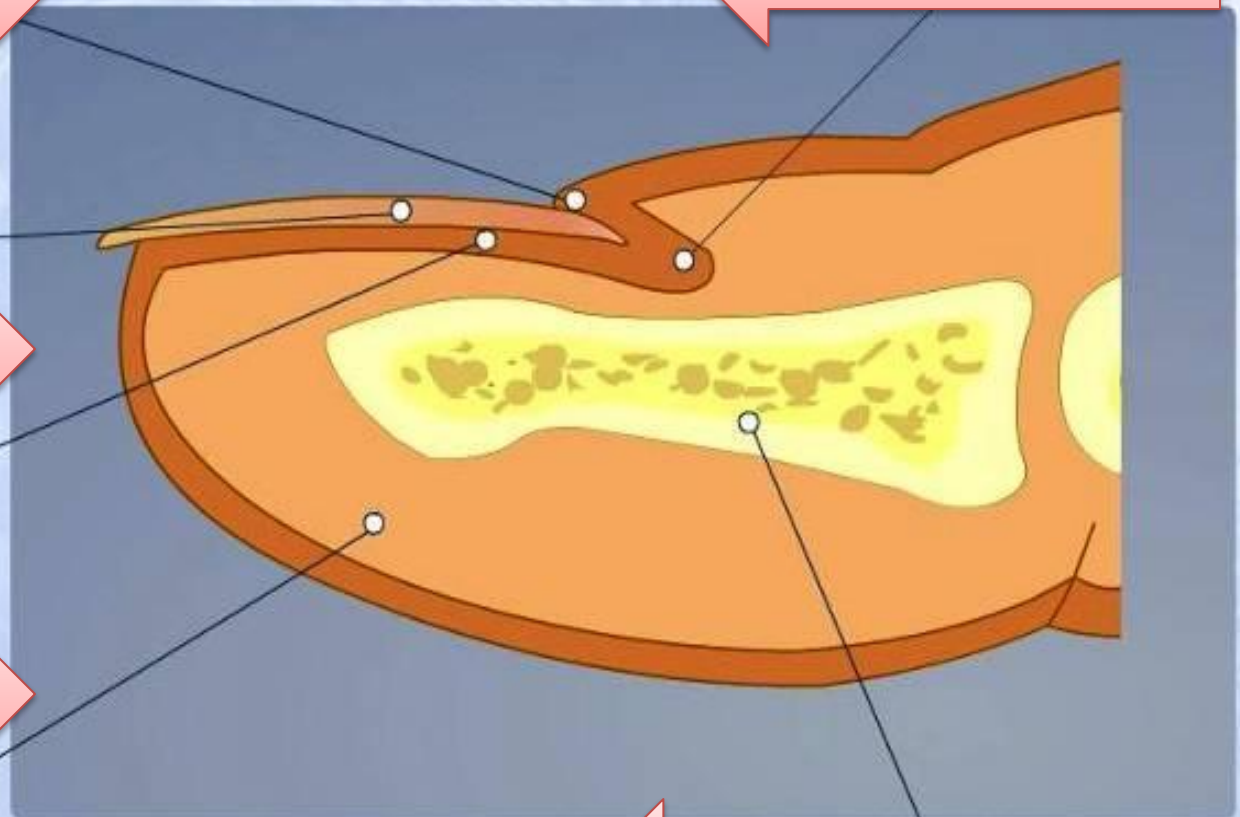
ПАДУШЕЧКА  
ПАЛЬЦА

ФАЛАНГА ПАЛЬЦА

5

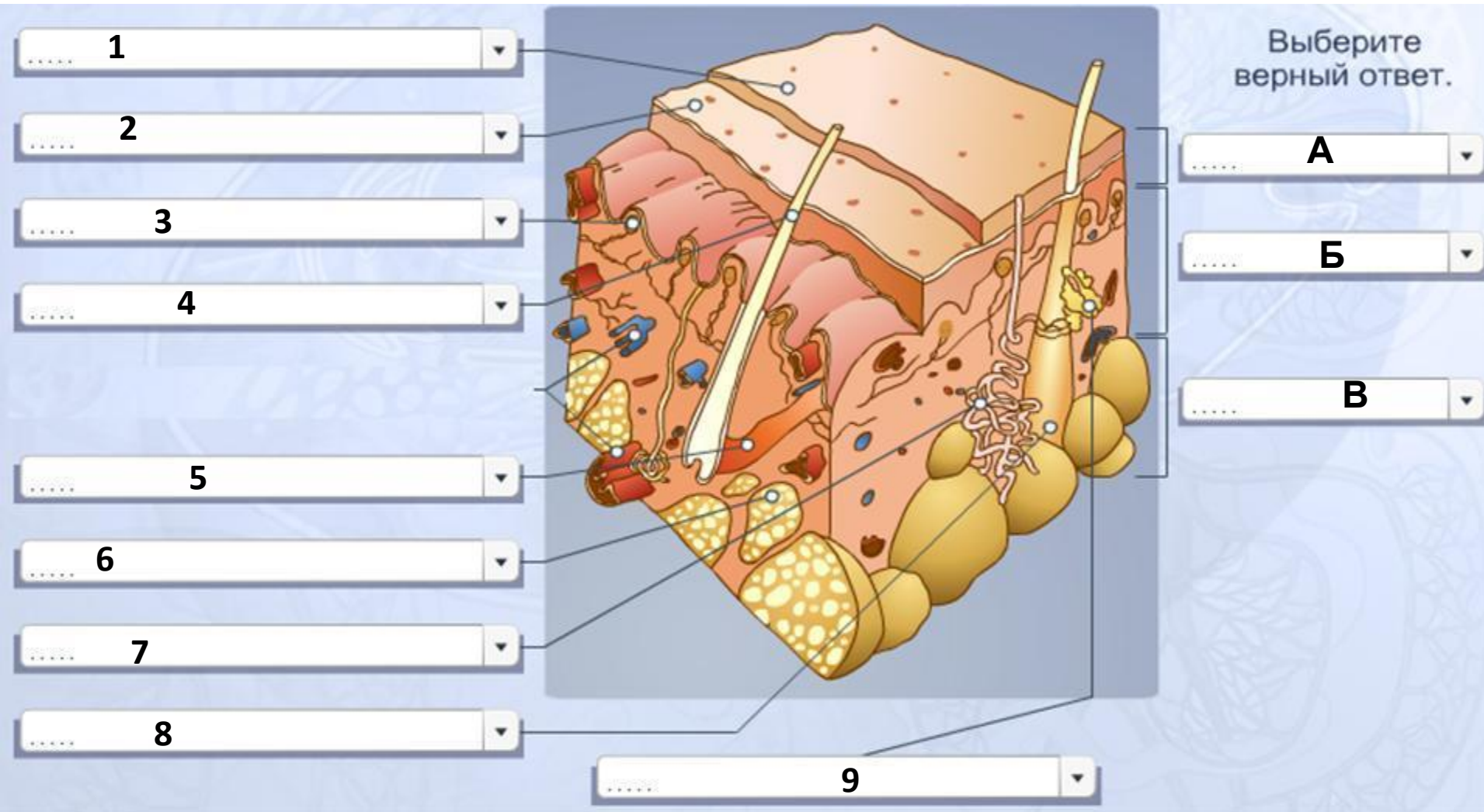
А

Б



1. От курения кожа и зубы становятся жёлтым  да
2. Кожа становится жёлтой и угреватой, если человек ест много жирной, мучной и острой пищи?  да
3. Чёрные угри содержат грязь?  нет
4. От употребления алкоголя на лице появляются красные прожилки, а нос краснеет?  да
5. Кожа становится сальной при занятиях спортом и физической работой?  нет
6. При употреблении овощей кожа становится упругой, эластичной?  да
7. Чтобы кожа выглядела красивой, надо совсем исключить из рациона жиры?  нет
8. Использование косметики может привести к появлению прыщей?  да

# Выполни задание «Строение кожи»



Ороговевшие клетки

Волосная луковица

Жировая ткань

Сальная железа

Живые клетки

Потовая железа

Гиподерма

Рецепторы

Волос

Эпидермис

Дерма

Мышца, поднимающая волос

1. Выдавливание угрей поможет быстрее избавиться от них?  нет
2. Наше настроение не влияет на состояние кожи?  нет
3. Чрезмерное частое мытье ведёт к пересушиванию кожи?  да
4. Можно ли пользоваться маминой косметикой?  нет
5. Закаливание влияет на состояние кожи, она становится упругой и эластичной?  да
6. Стал ходить в бассейн, а ногти стали ломкими, покрылись белым налётом?  нет



**Что по строению представляет собой волос?**

**Что такое «гусиная кожа»?**

**Почему волосы поднимаются дыбом?**

**Почему волосы становятся жирными?**



# КРОССВО РД



- 1) Наружный слой кожи
- 2) Второе название кожи
- 3) Заболевание, проявляющееся в избыточном росте волос?
- 4) Раздел медицины, изучающий строение и функции кожи?
- 5) «Апельсиновая корка» на коже
- 6) Самая тонкая кожа располагается на ...

Сопоставьте раздражитель и рецепторы кожи, воспринимающие соответствующее раздражение.

