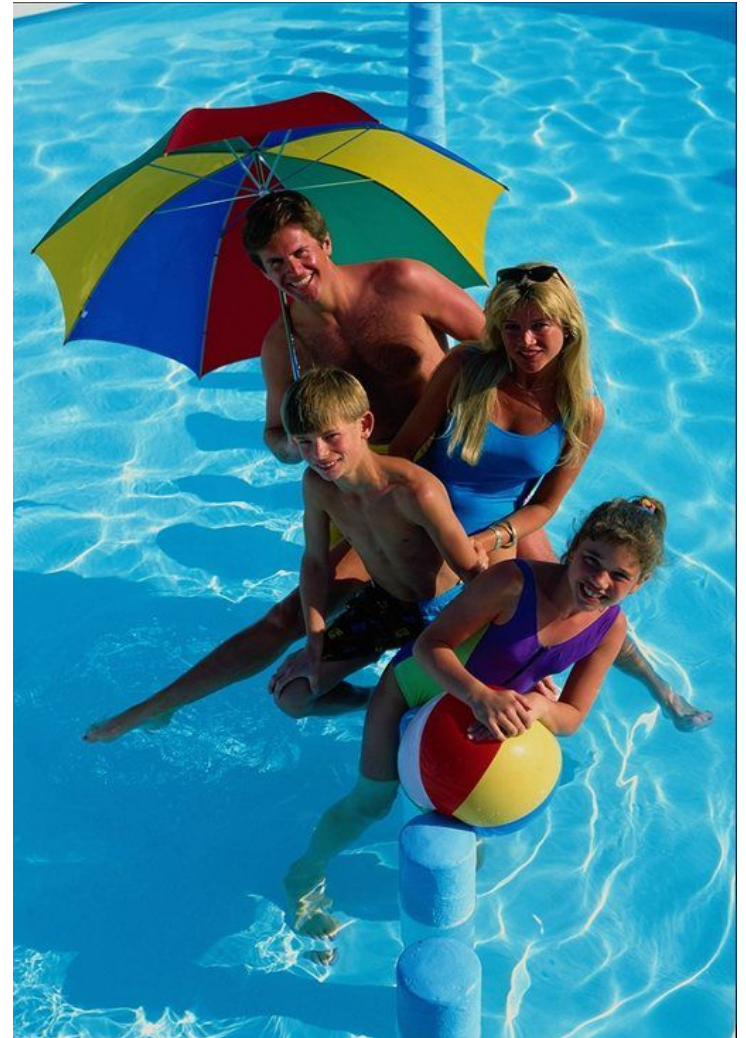




ЗНАЧЕНИЕ КОЖИ И ЕЕ СТРОЕНИЕ

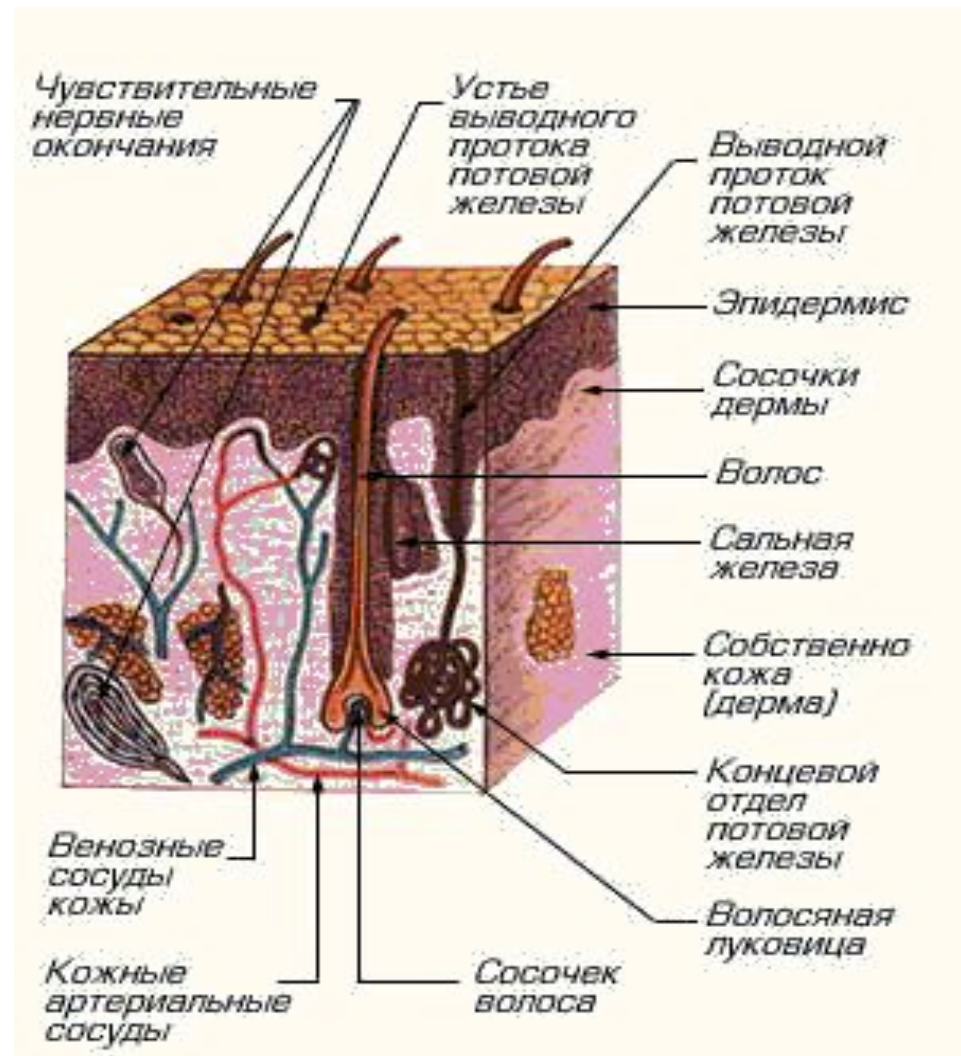
ФУНКЦИИ КОЖИ

- Защитная
- Выделительная
- Терморегуляционная
- Чувствительная



СЛОИ КОЖИ

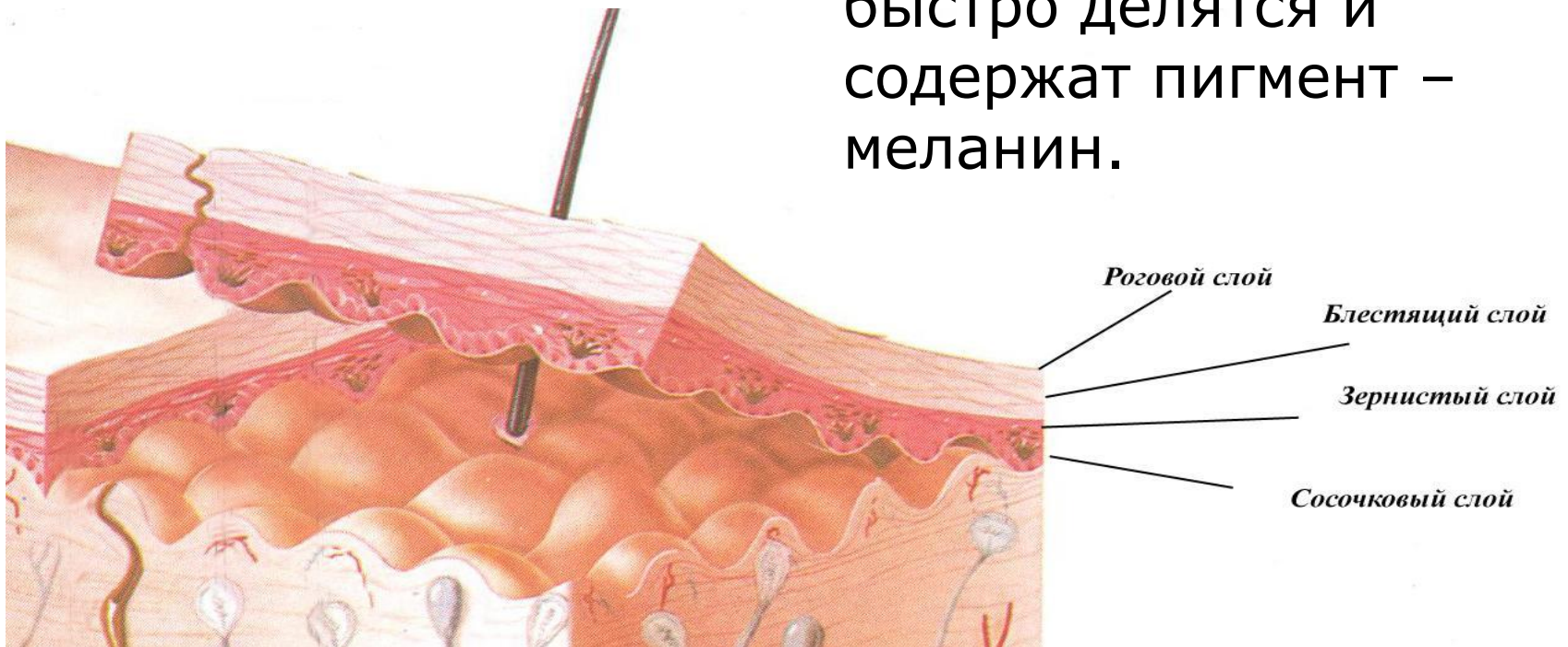
- Эпидермис
- Дерма
- Гиподерма



ЭПИДЕРМИС (ЭПИТЕЛИАЛЬНАЯ ТКАНЬ)

- **Роговой слой:** состоит из мёртвых ороговевших клеток

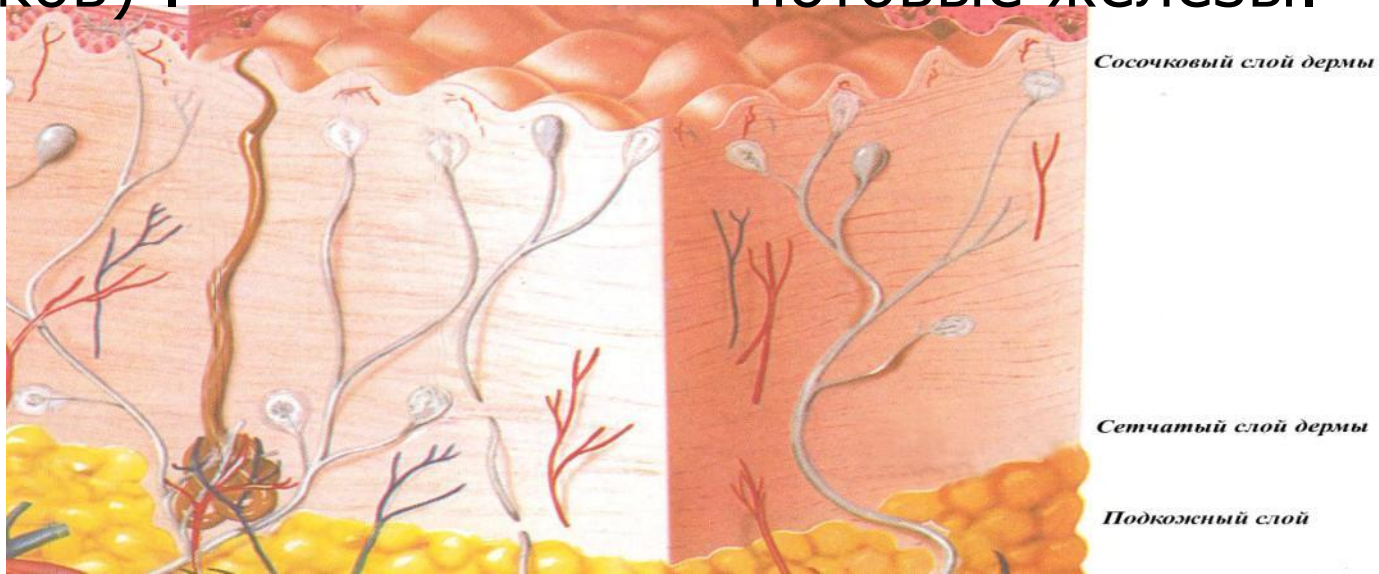
- **Ростковый слой:** состоит из живых клеток, которые быстро делятся и содержат пигмент – меланин.



ДЕРМА (СОЕДИНИТЕЛЬНАЯ ТКАНЬ)

- **СОСОЧКОВЫЙ СЛОЙ:** в нем располагаются кровеносные и лимфатические сосуды, нервные окончания — рецепторы и дактилоскопический рисунок (расположение сосочков) .

- **сетчатый слой** (коллагеновые и эластические волокна): в нем расположены волосяные луковицы, основания ногтей и кровеносные сосуды, а также сальные и потовые железы.



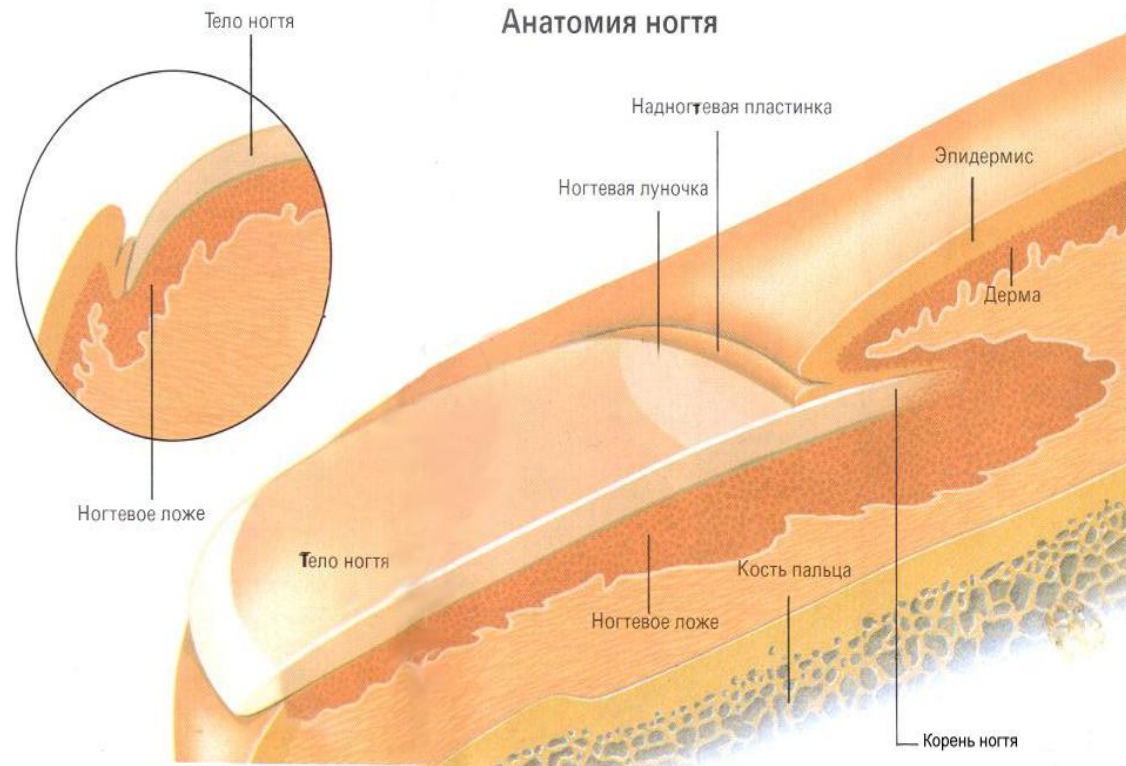
ВОЛОСЫ

- **Волосы** – это роговые образования кожи.
- Волос состоит из корня и стержня. Корень погружен в волосяную луковицу, куда входят нервы и сосуды. Снаружи волос покрыт кутикулой.



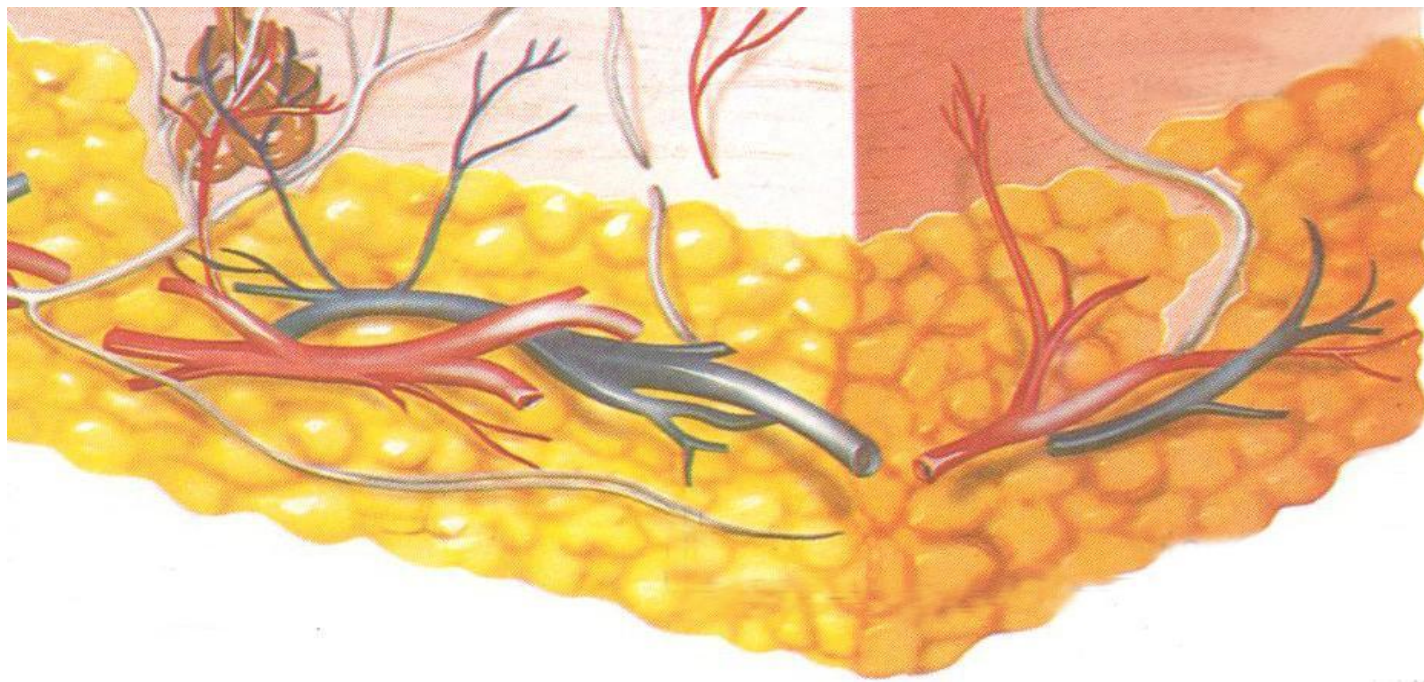
НОГТИ

- **Ногти** – это роговые образования кожи.
- Ногти находятся в ложе. Кожа ногтевого ложа снабжена кровеносными сосудами и нервными окончаниями.



ГИПОДЕРМА (ПОДКОЖНАЯ ЖИРОВАЯ КЛЕТЧАТКА)

- **Гиподерма** – самый глубокий слой, связывает кожу с костями и мышцами. В ней откладывается питательные вещества - жиры.



ТИПЫ КОЖИ

СУХАЯ КОЖА

тонкая,
часто шелушится

ЖИРНАЯ КОЖА

блестит и лоснится,
поры хорошо видны,
напоминает
апельсиновую корку

НОРМАЛЬНАЯ КОЖА

недостатков не имеет

ТИПЫ ПАПИЛЛЯРНЫХ УЗОРОВ

- **Дуговой**
- **Петлевой**
- **Завитковый**

