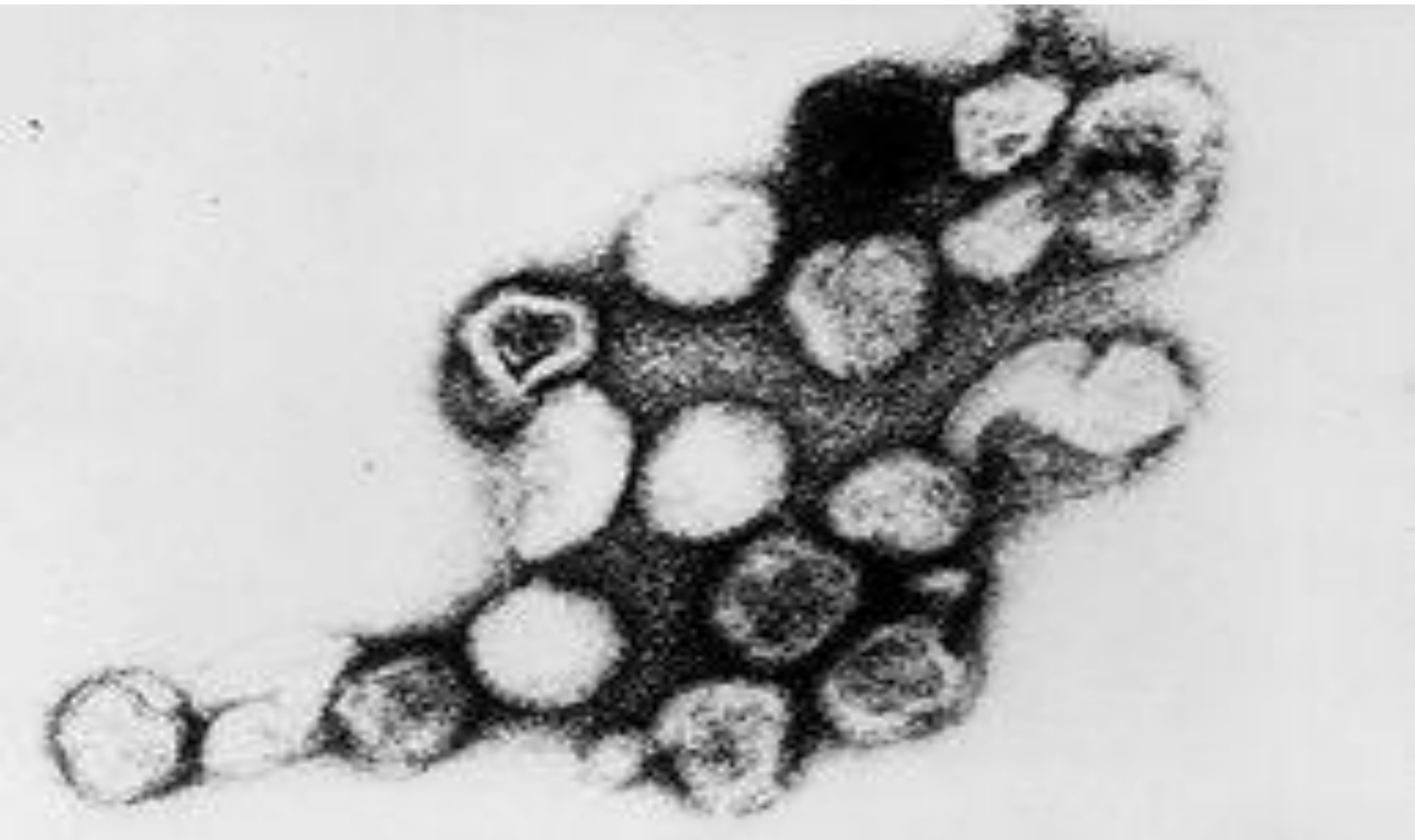


Краснуха



Краснуха ([лат. *rubella*](#)) — епідемічне [вірусне](#) захворювання, антропонозна вірусна інфекція з генералізованою лімфаденопатією (запаленням лімф.вузлів) та дрібноплямистою екзантемою (шкірним висипом).



Збудник — РНК-геномний вірус роду *Rubivirus* родини *Togaviridae*. У зовнішньому середовищі вірус швидко інактивується під впливом ультрафіолетових променів, дезінфектантів і нагрівання. При кімнатній температурі вірус зберігається упродовж декількох годин, добре переносить замороження.



Джерелом інфекції є хворі краснухою. Найбільш заразні хворі у перші 5 днів від початку захворювання. Інфекція передається повітряно-крапельним шляхом. Частіше хворіють діти у віці 4-10 років. Захворювання надзвичайно небезпечне для вагітних, тому що призводить до ураженню плоду та розвитку вроджених вродливостей.



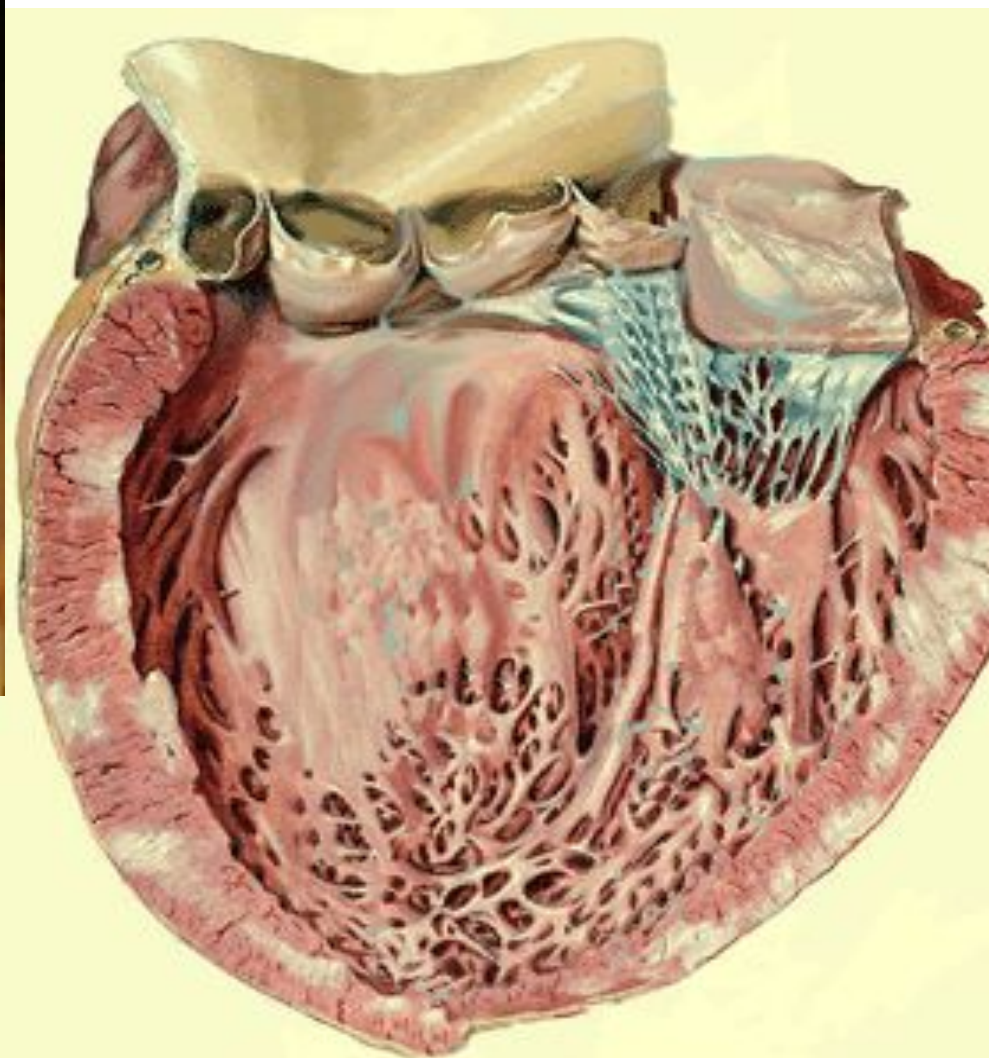
З початку захворювання відмічаються підвищення температури тіла (37,5-38,5 °С), нежить, невеликий сухий кашель, кон'юнктивіт; самопочуття хворого задовільне. Висип на шкірі з'являється наприкінці 1-го або на 2-3-й день хвороби; Через 2-3 дні висип зникає. Одночасно потиличні лімфатичні вузли набувають щільноеластичну консистенцію, вони не спаяні між собою та підшкірною клітковиною.

Нормальный размер головы

Микроцефалия



Найбільш характерними є ураження органу зору (катаракта, глаукома, помутніння рогівки), органу слуху (глухота), серця (вроджені вади). Також до синдрому вродженої краснухи (СВК) відносять пороки формування щелепно-лицевого апарату, головного мозку (мікроцефалія, розумова відсталість), внутрішніх органів (жовтяниця, збільшення печінки, міокардит та ін.)



Идиопатический миокардит (Фидлера)