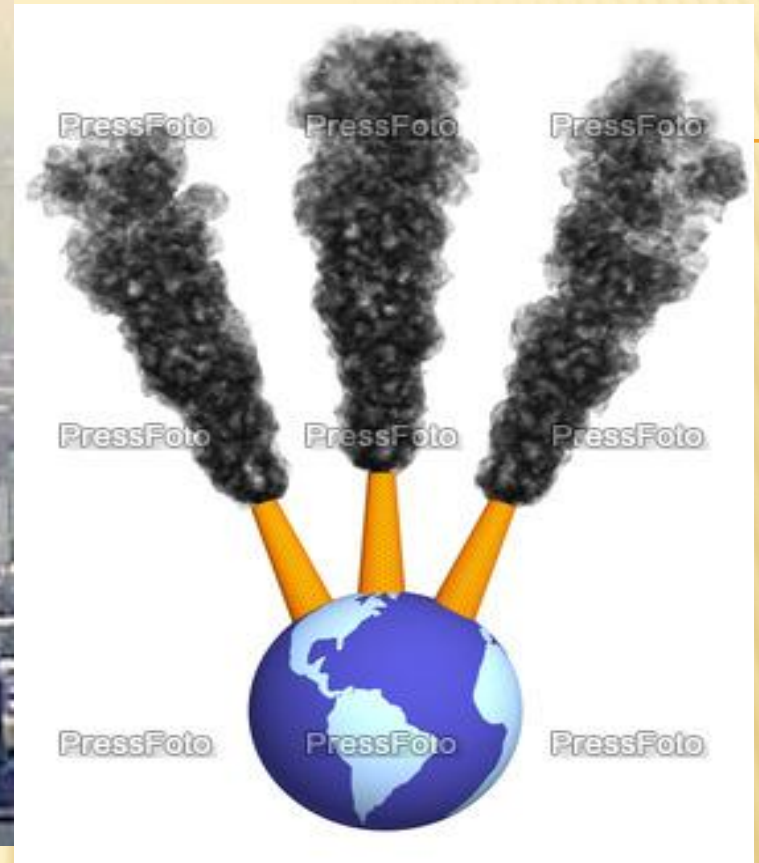


**КРИТИЧЕСКОЕ СОСТОЯНИЕ**  
**ОКРУЖАЮЩЕЙ ПРИРОДНОЙ**  
**СРЕДЫ**  
**В РОССИИ**

---



**Деятельность человека за последние  
10 – 20 тысячелетий проявилась  
практически на всей территории Земного  
шара.**



- ▣ **Всё чаще любая деятельность человека становится основным источником загрязнения окружающей среды**



- Отрицательное воздействие на здоровье людей и окружающую среду оказывают промышленные предприятия, расположенные на территории города вблизи жилых районов.

Источники поступления свинца в атмосферный воздух.





- Ежегодно городом накапливается на окружающих территориях около 3,5 млн. т. твердых и концентрированных отходов

---

□ Болезни,  
передаваемые через  
загрязненную воду,  
вызывают ухудшение  
состояния здоровья,  
и гибель огромного  
числа людей

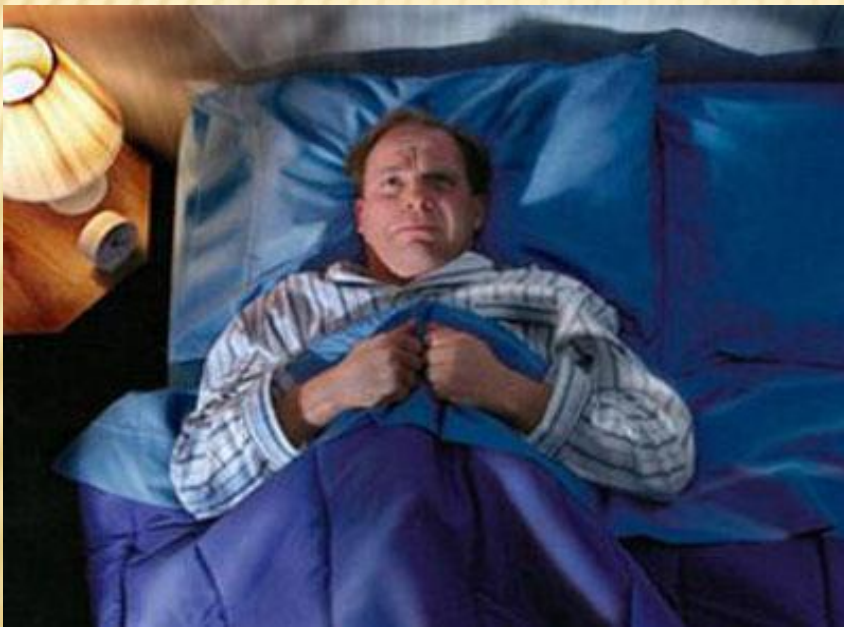


- Использование воды в качестве питьевой поступающей через водопроводы приводит население к сердечно-сосудистым и почечным патологиям, заболеваниям печени, желчевыводящих путей и желудочно-кишечного тракта





- Очень высок уровень промышленных шумов, который на шумных производствах достигает 90-110 децибелов и более.





- Так же нельзя не заметить нарушение режима дня (отдых, сон, питание) приводит к развитию у большинства людей ряда заболеваний: сердечно-сосудистых, нервно-психических, нарушения обмена веществ.



Нельзя не заметить как в наше время окружающая среда влияет на наше потомство.



Этот слайд является прямым доказательством что может твориться с человеческим зародышем по вине загрязнения природы, конечно не исключены и другие факторы по которым могли произойти эти мутации, но основным фактором является катастрофическое состояние окружающей среды

---

**Знание причин экологического кризиса важно как с точки зрения научных, так и практических соображений. С помощью научных знаний можно дать оценку процессов и выработать необходимые рекомендации; практические знания помогают изменить в позитивном плане отношение к природе государства, общества, отдельных социальных групп и**

# ВЫВОДЫ

Для того что бы не нарушались экологические нормы необходимо:

1. Использование и совершенствование нормативно-правовой базы
  2. Развитие сети экологического мониторинга
  3. Поддержка экологических научных исследований
  4. Создание и развитие непрерывного экологического образования
- и

