



Крoвь

Сoстав, строение, функции

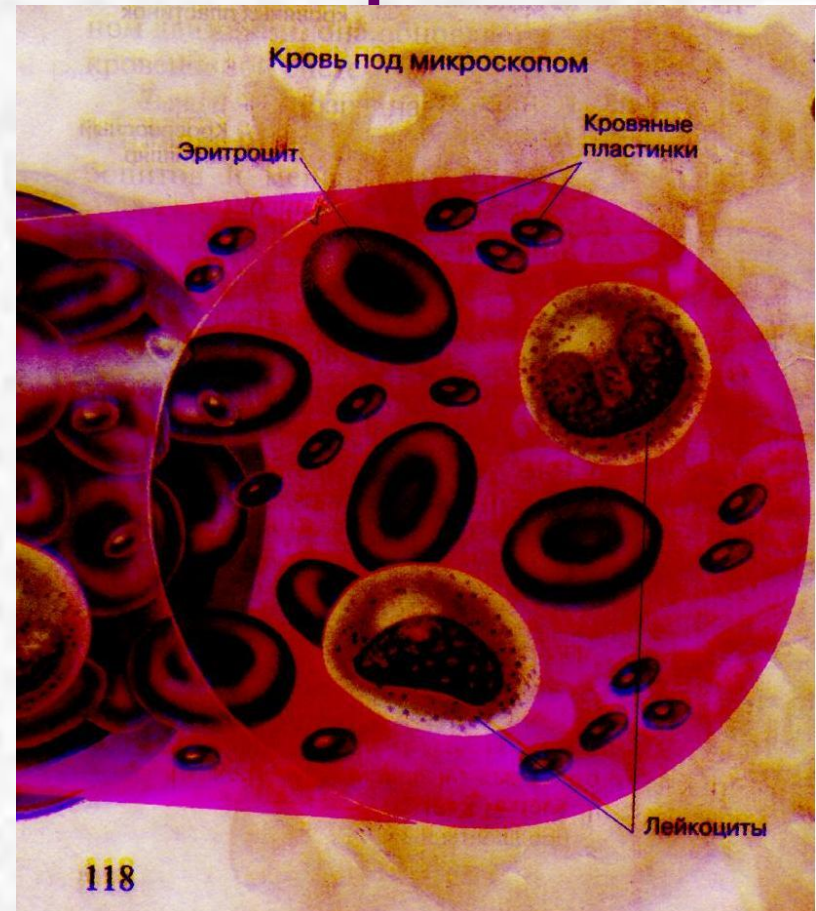
Кровь, ее состав, строение и функции

Что такое кровь ?

- Состав крови.
- Кто важнее ?
- Лейкоцит воскликнул!
- Тромбоцит вздохнул...
- Кровь зеркало организма.
- Все познается в сравнении.
- Состав внутренней среды организма.
- Тестирование

Что такое кровь?

- - основной вид соединительной ткани
- - промежуточная внутренняя среда организма
- - находится в сосудах
- - поддерживает постоянство состава тканевой жидкости.

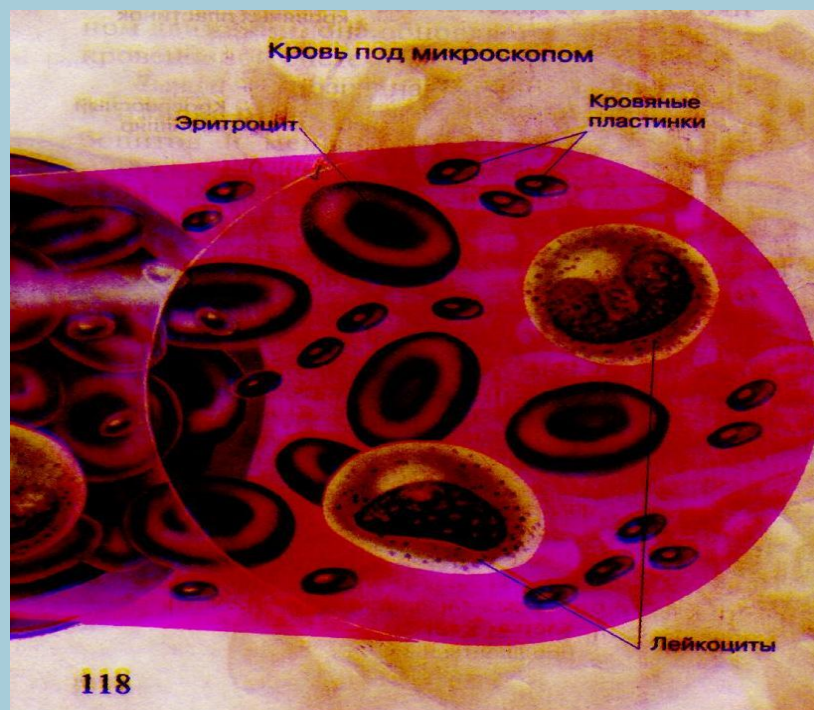


Состав крови



Кто важнее ?

- В красном царстве однажды возник спор, кто важнее?



Лейкоцит – воскликнул.

- «Я пожираю болезнетворные микробы» - фагоцитоз - поглощение и переваривание микробов и чужеродных веществ.



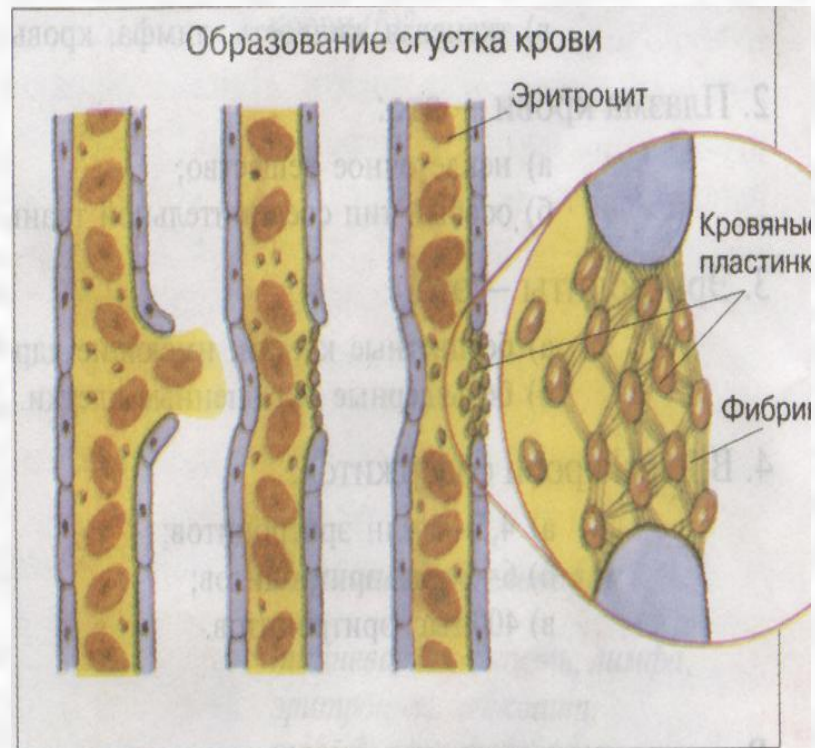
Тромбоцит вздохнул.

- «Не только вы важны !»
«Даже при мелких ранениях вас, лейкоцитов и эритроцитов, не существовало-бы»

Фибриноген-растворимый белок плазмы

Фибрин – нерастворимый белок плазмы

Тромб- сеть нити фибрина



Кровь зеркало организма

- - связь между органами тела
- - гуморальная регуляция работы организма
- - защита организма от микробов и ядов.

Все познается в сравнении

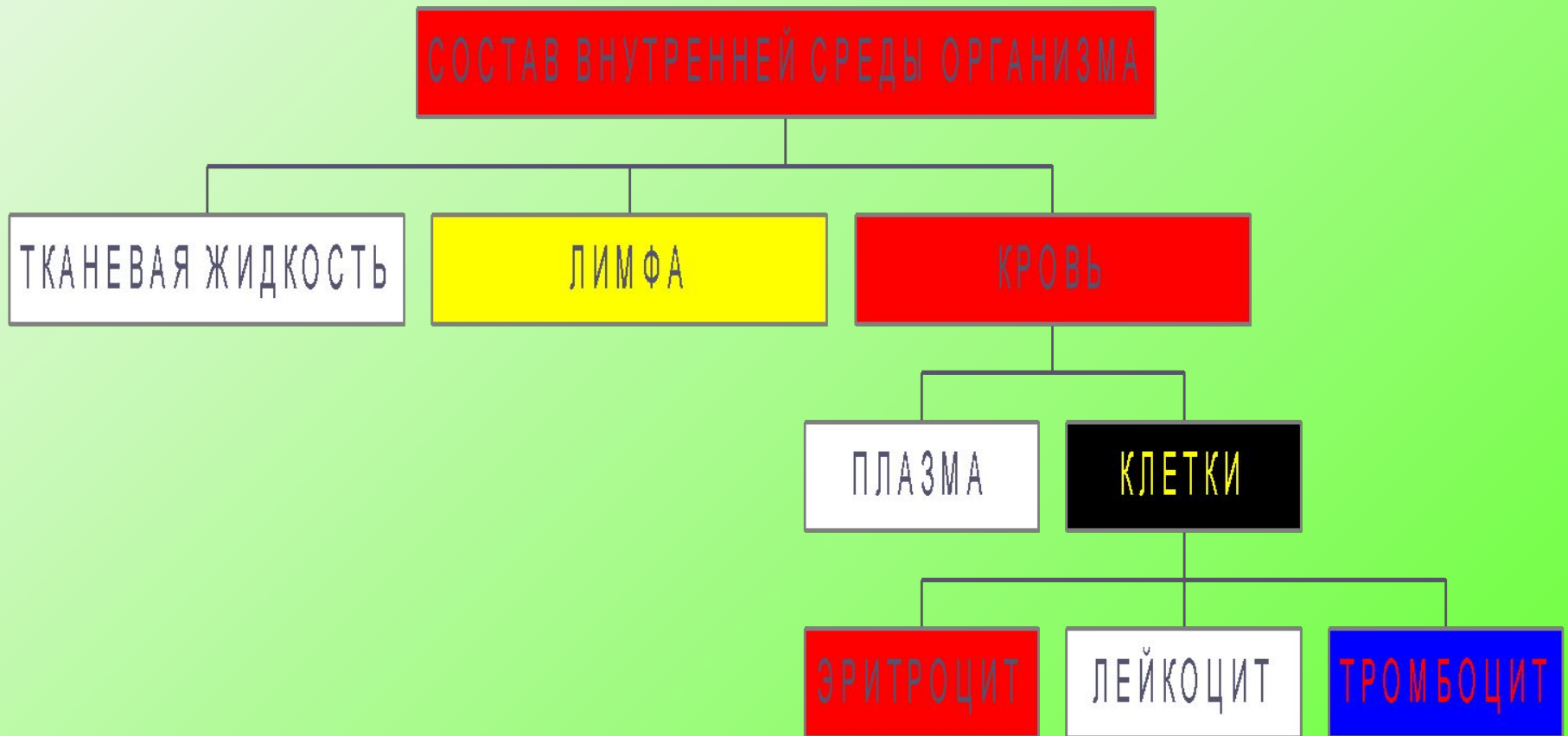
- При помощи микроскопа рассмотрите препарат эритроцита человека и лягушки, составьте таблицу.

Показатели	Эритроцит человека	эритроцит лягушки
Форма		
Особенности		

ОТВЕТ

Показатели	Эритроцит человека	эритроцит лягушки
Форма	Двояковыпуклый диск..	Овальная форма . Больше по размеру
Особенности	Нет ядра , меньше по размеру	Наличие ядра

Состав внутренней среды организма.



1. Эритроциты участвуют

- а) в переносе кровью питательных веществ и продуктов обмена
- б) в переносе кровью кислорода и углекислого газа
- в) в свертывании крови
- г) в фагоцитозе

2. Какую из функций крови не выполняет плазма

- а) дыхательную
- б) питательную
- в) выделительную
- г) выполняет все функции

3. Тромбоцит выполняет следующие функции:

- а) участие в свертывании
- крови
- б) выработка антител
- в) фагоцитоз
- г) ни одна из перечисленных

4. Явление фагоцитоза открыл:

- а) Мечников
- б) Сеченов
- в) Анохин
- г) Павлов

5. Тканевая жидкость , лимфа, кровь составляют:

- а) внешнюю среду организма
- б) межклеточное вещество
- в) внутреннюю среду организма



правильно



Ответ неверный

