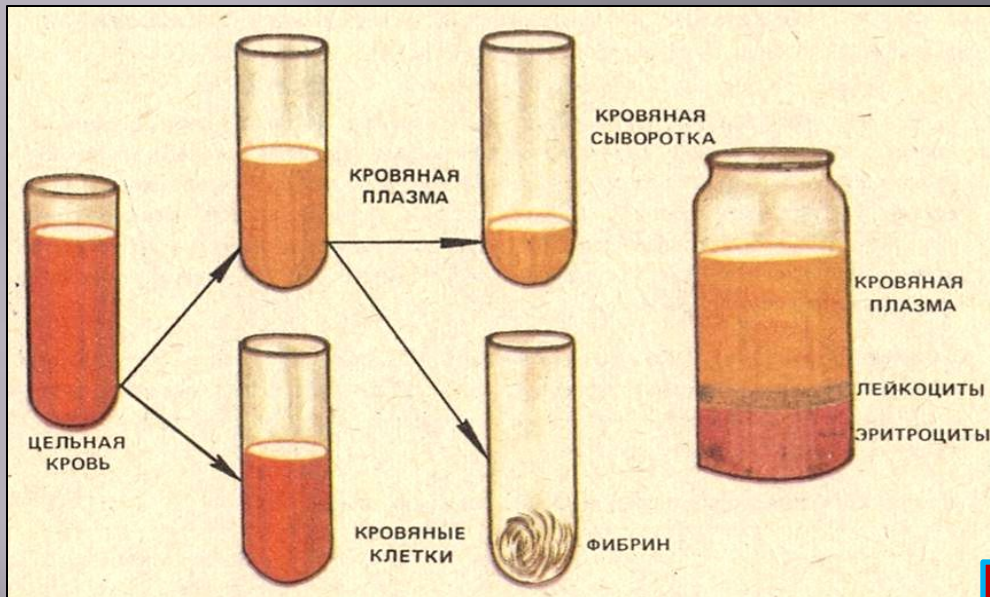


КРОВЬ И КРОВООБРАЩЕНИЕ

(КОНТРОЛЬНО-ОБОБЩАЮЩИЙ УРОК)

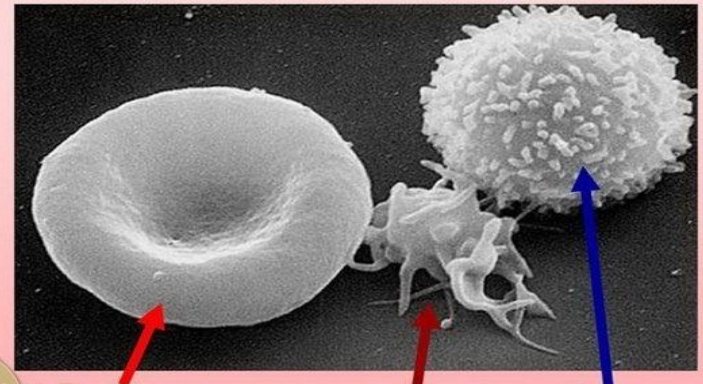


Состав крови



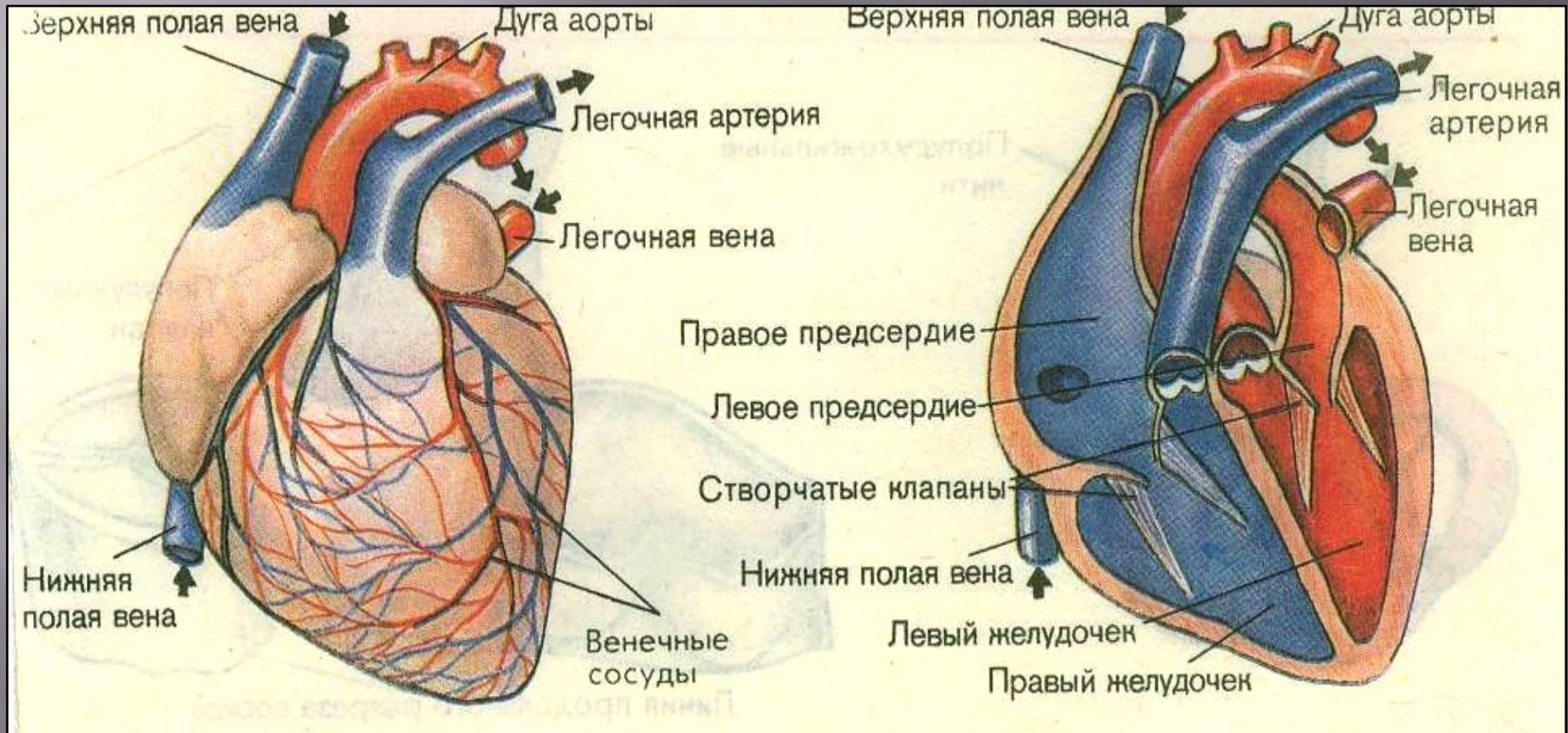
Кровяные клетки

СНИМОК СКАНИРУЮЩЕГО ЭЛЕКТРОННОГО МИКРОСКОПА



ЭРИТРОЦИТ ТРОМБОЦИТ ЛЕЙКОЦИТ

Строение сердца



Кардиология



Анализ крови здорового человека

- ▣ Анализ крови:
 - эритроциты - 4,5 - 5 млн. в мл
 - лейкоциты - 4 - 9 тыс. в мл
 - скорость оседания эритроцитов (СОЭ) - 1 - 1,5 мм/ч
 - содержание гемоглобина - 7-8 ммоль/л
 - концентрация глюкозы - 0,10 - 0,12 %

**Изучив показания анализа крови,
определите состояние здоровья пациента**

1

Компоненты крови

Показатели

Количество эритроцитов (1 мм³)

- 4,5 млн.

**Содержание гемоглобина
(1 ммоль/л)**

7,5 ммоль/л

**Скорость оседания эритроцитов
(СОЭ), мм/ч**

1,35 мм/ч

Количество лейкоцитов (1 мм³)

6, 5 тыс.

Концентрация глюкозы (%)

0,3 %

**Изучив показания анализа крови,
определите состояние здоровья пациента**

2

Компоненты крови	Показатели
Количество эритроцитов (1 мм³)	5 млн.
Содержание гемоглобина (1 ммоль/л)	7,9 ммоль/л
Скорость оседания эритроцитов (СОЭ), мм/ч	1,14 мм/ч
Количество лейкоцитов (1 мм³)	12, 5 тыс.
Концентрация глюкозы (%)	0,12 %

**Изучив показания анализа крови,
определите состояние здоровья пациента**

3

Компоненты крови	Показатели
Количество эритроцитов (1 мм³)	3 млн.
Содержание гемоглобина (1 ммоль/л)	6,1 ммоль/л
Скорость оседания эритроцитов (СОЭ), мм/ч	1,14 мм/ч
Количество лейкоцитов (1 мм³)	8, 5 тыс.
Концентрация глюкозы (%)	0,11 %

Подведение итогов урока

Оценка «5» – 21-26 баллов

Оценка «4» – 18-20 баллов

Оценка «3» – 15-17 баллов

Домашнее задание:

Написать мини-сочинение
«О чем думает мое сердце...»