

Окружающий мир 3 класс
Тема: Кровь и
кровообращение

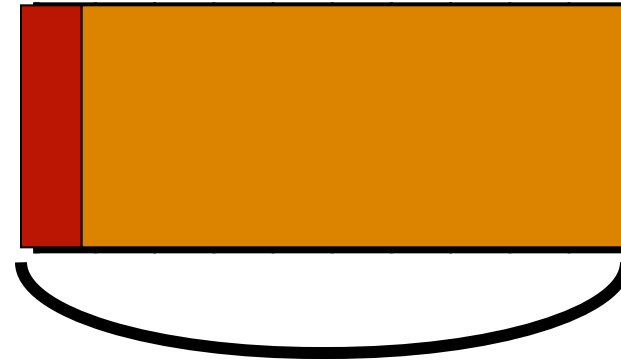
Что такое кровь?



- ❖ Кровь (её называют тканью) соединяет весь организм воедино, делая зависимой друг от друга работу всех органов человека. Её называют *«зеркалом организма»*.



- ❖ Кровь составляет 7% от веса тела.
- ❖ При весе 40 кг крови в организме 3 литра.



Всё – это вес тела,
а красный – сколько
крови.



ФУНКЦИИ КРОВИ

Функция – это роль, которая выполняется в определённой сфере деятельности.

Транспортная функция



- ◆ **Кровь** *приносит* органам кислород, питательные вещества и *уносит* углекислый газ, продукты распада, обмена веществ.



Защитная функция



- ◆ **Кровь** уничтожает **микробы**,
вырабатывает **иммунитет**,
свёртывается **на воздухе**.

Терморегулирующая функция



- ◆ **Кровь** поддерживает постоянную температуру тела при колебаниях температуры окружающей среды.

Элементы крови



- ◆ **Эритроциты** (перенос кислорода и вынос углекислого газа)
- ◆ **Лейкоциты** (защищают)
- ◆ **Тромбоциты** (обеспечивают свёртываемость)

Что влияет на состав крови человека

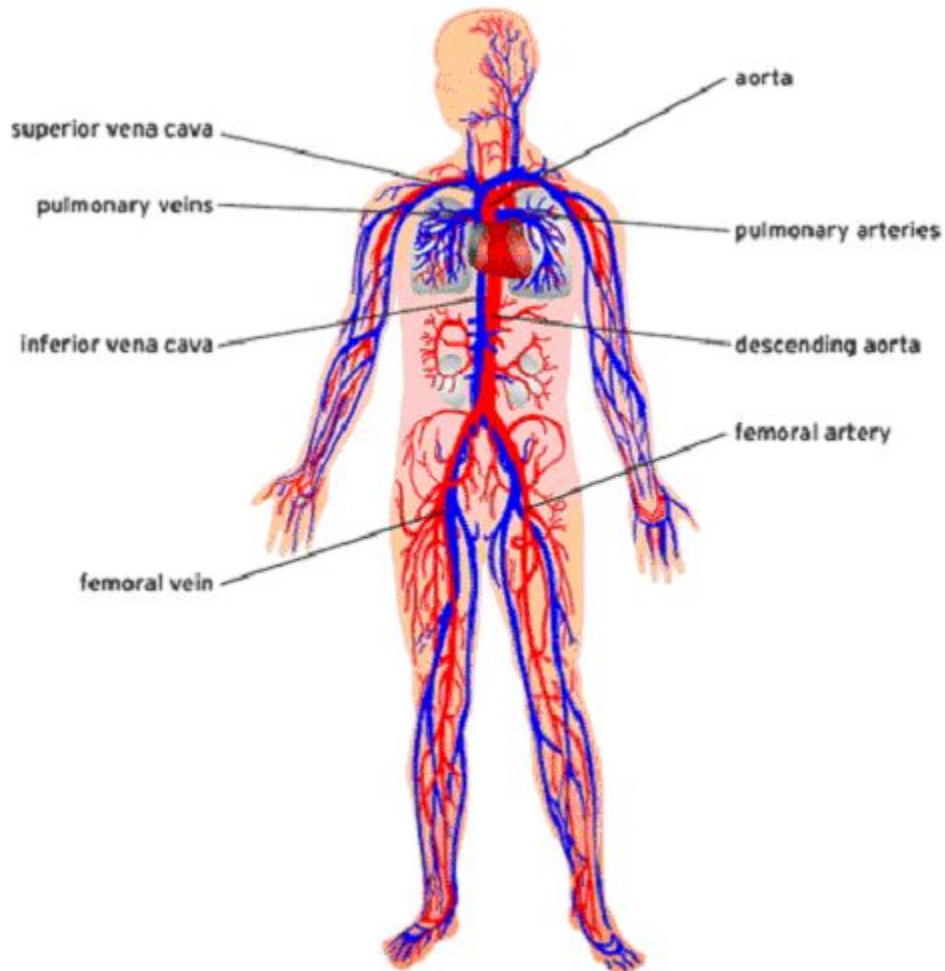


1. Состав воздуха, которым дышит человек.
2. Чистота воды, которую он пьёт.
3. Загрязнение почвы, на которой выращивают продукты питания.
4. Состав пищи.

Кровообращение



- ❖ «Кровь и «кровообращение»
- ❖ Учёны
- ❖ Кровь напра

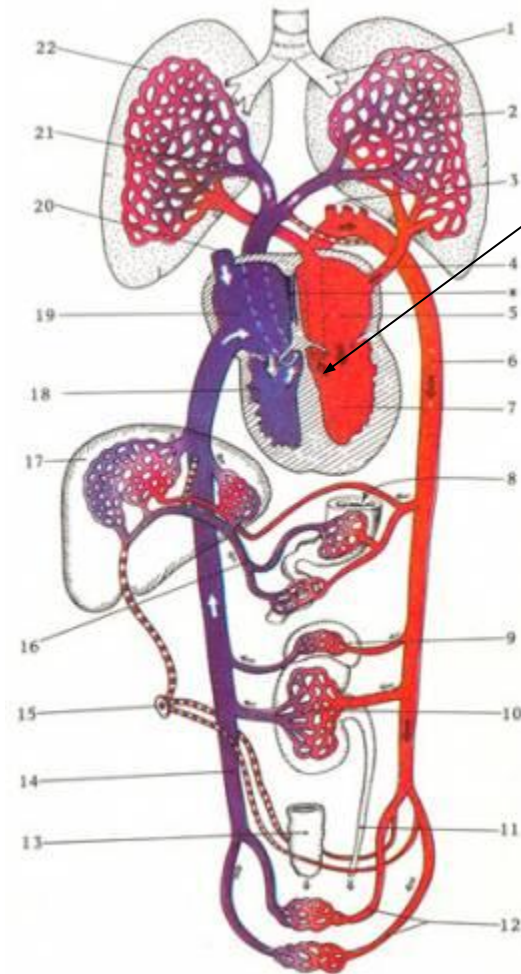
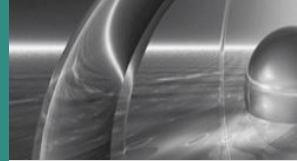


е, что
ние

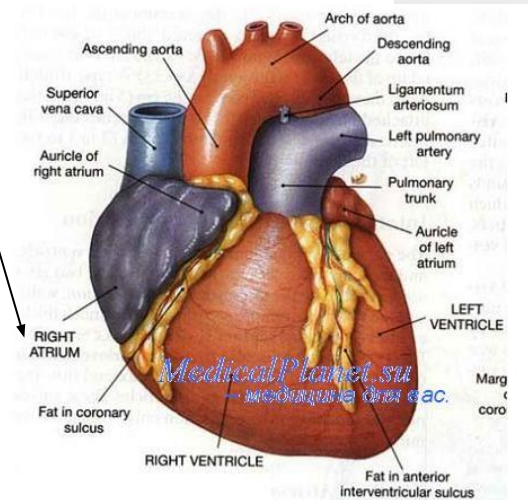
ЭВИ.

ДНОМ

Органы кровообращения



Сердце – это мышечный насос перекачивающий кровь.



Пульс



- ❖ Для того, чтобы посчитать число сердечных сокращений у самого себя, надо найти пульс. Приложи пальцы одной руки к запястью другой и чуть прижми. Чувствуешь слабые удары? *Каждый удар пульса соответствует удару сердца.*

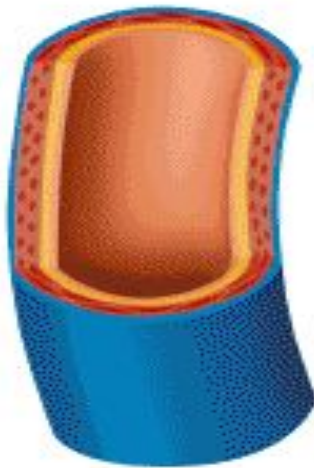
Кровеносные сосуды



Кровеносные сосуды - это трубочки, переносящие кровь. Они бывают трех типов: артерии, вены и капилляры. Кровь выходит из сердца в артерии и возвращается в него по венам.

Капилляры же, омывая ткани, соединяют артерии и вены. Кровь делает прохождение сердце два раза по двум замкнутым кругам: от сердца в легкие и обратно, от сердца в тело и обратно.

ВЕНА 🔍



Вены переносят небогатую кровью от тела в сердце. Их стенки тоньше, чем у артерий.

АРТЕРИЯ 🔍



Артерии переносят богатую кровью от сердца в тело. Их стенки толстые и прочные.

КАПИЛЛЯР 🔍

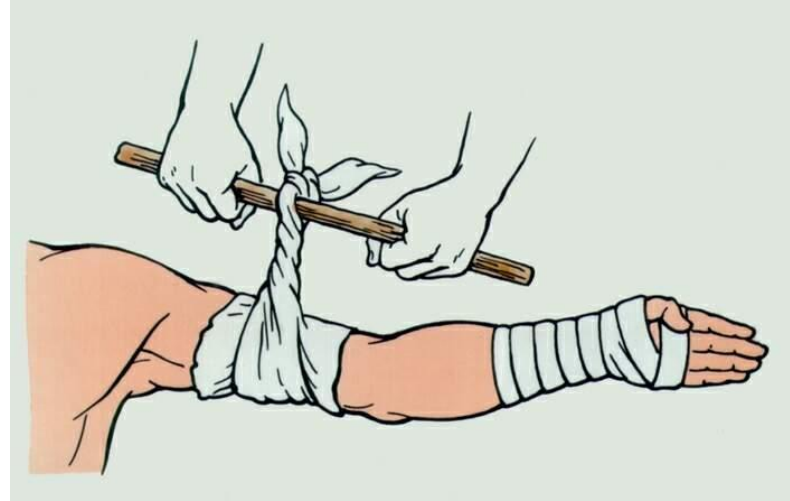


Капилляры переносят кровь в ткани тела, поставляя кислород в клетки.

Что делать при наружном кровотечении?



1. Рану закрыть стерильной салфеткой и наложить давящую повязку.
2. Придать конечности возвышенное положение.
3. При сильном кровотечении наложить жгут выше раны.



Это интересно



- ❖ Есть выражение «человек голубой крови». Что оно означает?

Выражение «голубая кровь» использовалось раньше для подчёркивания знатности происхождения, а к цвету крови никакого отношения не имело.

Это интересно



❖ Есть ли животные, у которых кровь не красная?

У млекопитающих,
птиц, рыб,
земноводных –
красная
кровь.

У насекомых,
осьминогов,
раков, крабов,
улиток –
не красная
кровь.

Это интересно



❖ Пульс у животного зависит от его размеров?

Чем крупнее животное, тем реже его пульс.



У слона пульс –
20 ударов в
минуту.



У зайца пульс –
200 ударов в
минуту.



У мыши пульс –
500 ударов в
минуту.



- ❖ Работа выполнена учителем школы №323 Невского района города Санкт-Петербурга Т.В.Лопуха.