

# Верно - неверно

- ✓ Ферменты - это вещества обеспечивающие газообмен;
- ✓ Пища для живого организма является источником строительного материала;
- ✓ У млекопитающих нет желудка;
- ✓ Расширенная часть толстой кишки называют клоакой.

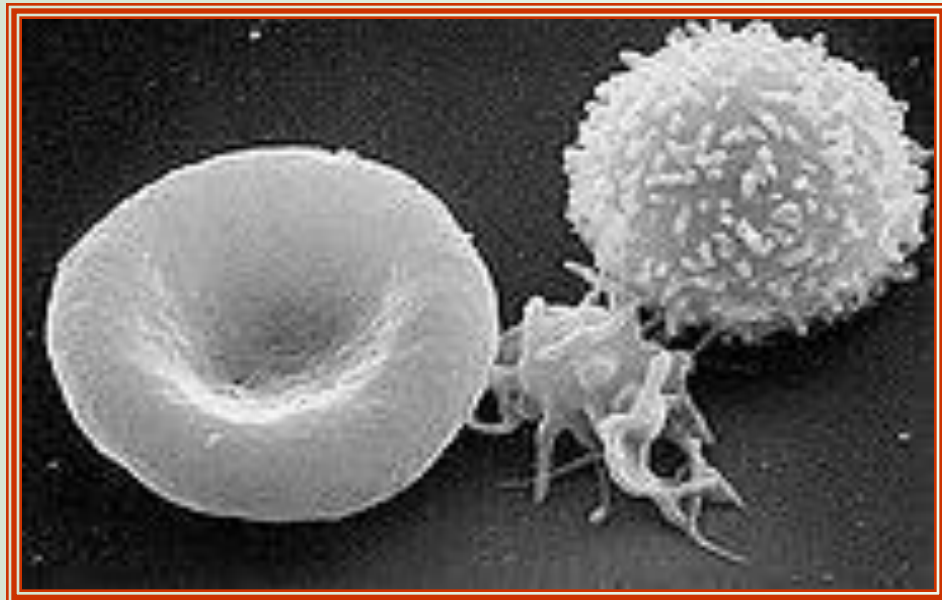
*ьворк. аметсис*

*яансоневорк.*



# Кровенносная система

## Кровь.



*Цель урока:*

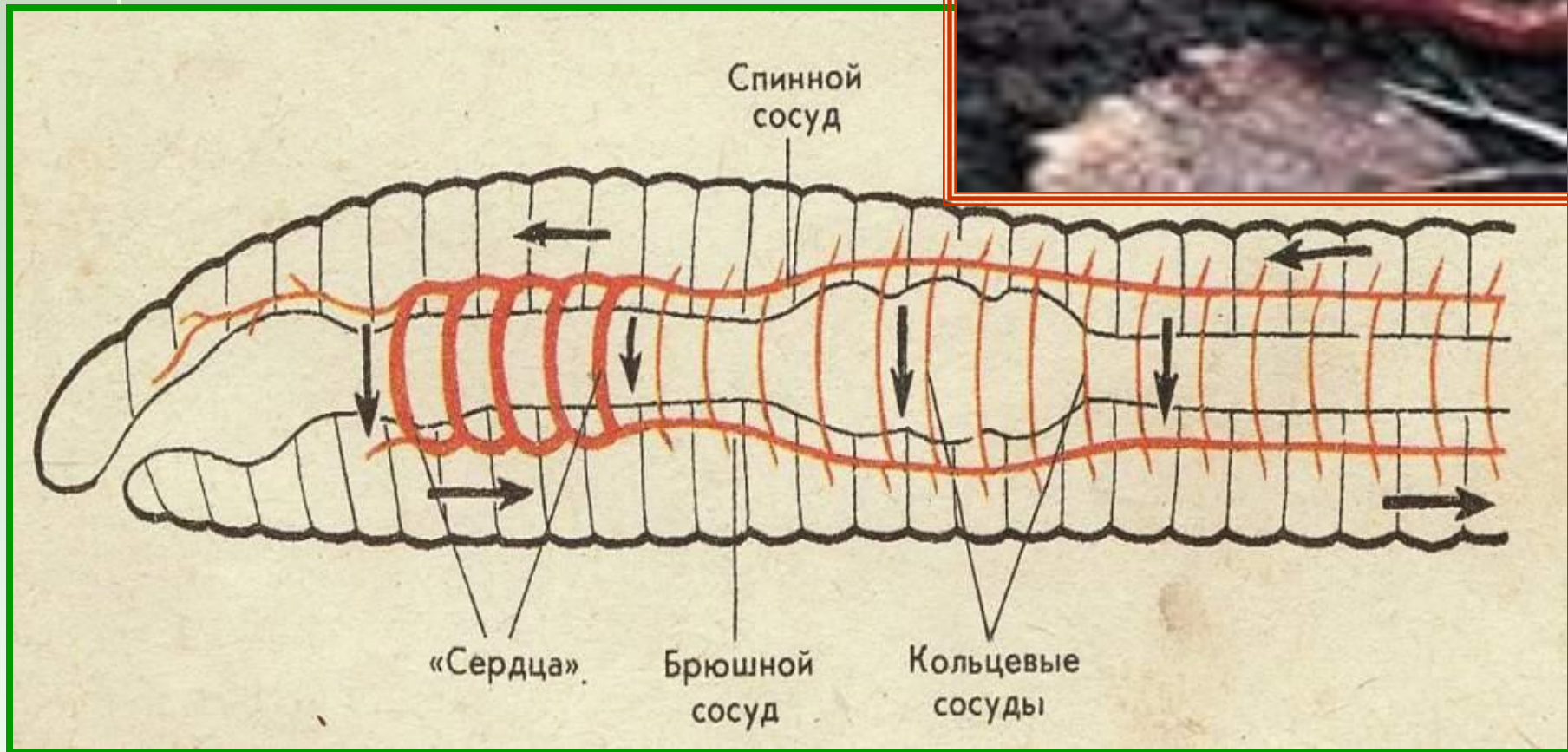
*изучить особенности  
строения кровеносной  
системы у животных*

У кого из этих животных впервые в процессе эволюции появилась кровеносная система?





# Тип Кольчатые черви, или Кольчецы

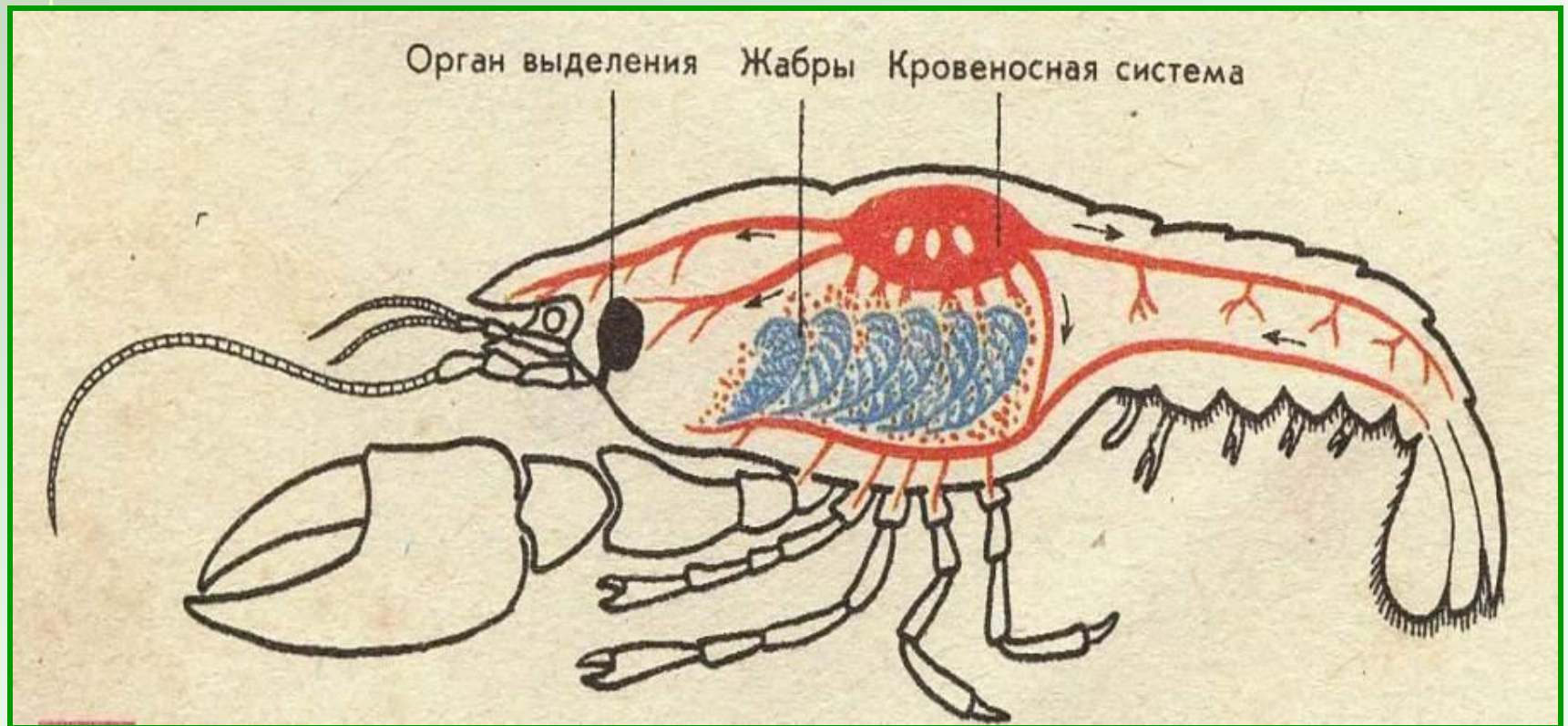


# Кровеносная система Моллюсков



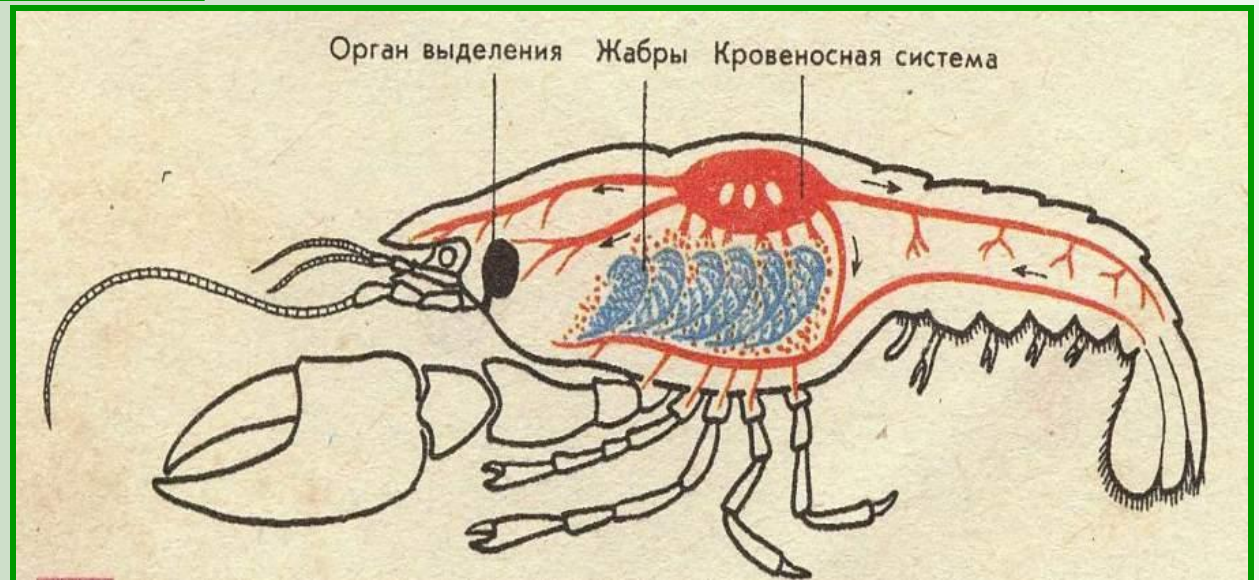
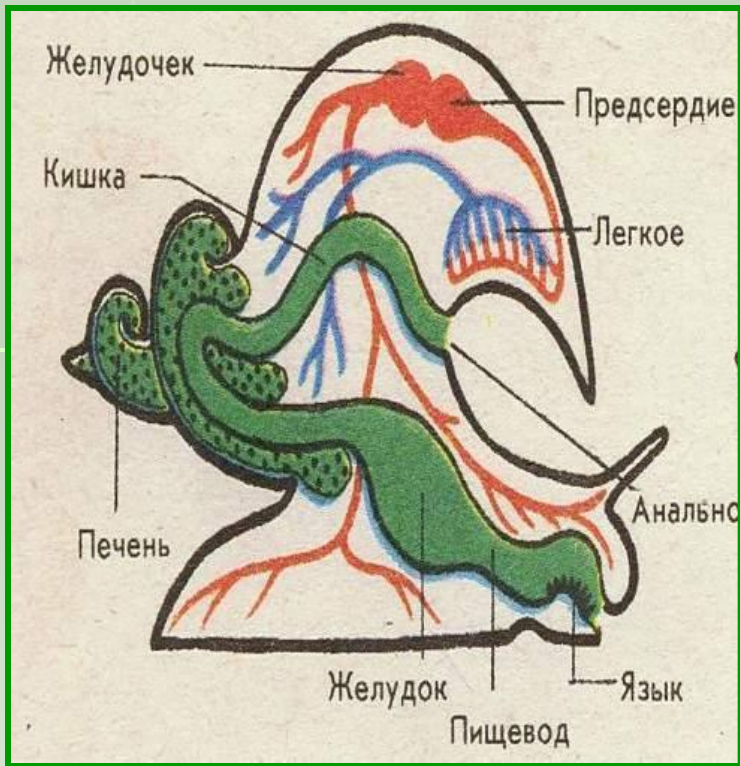


# Кровеносная система Членистоногие

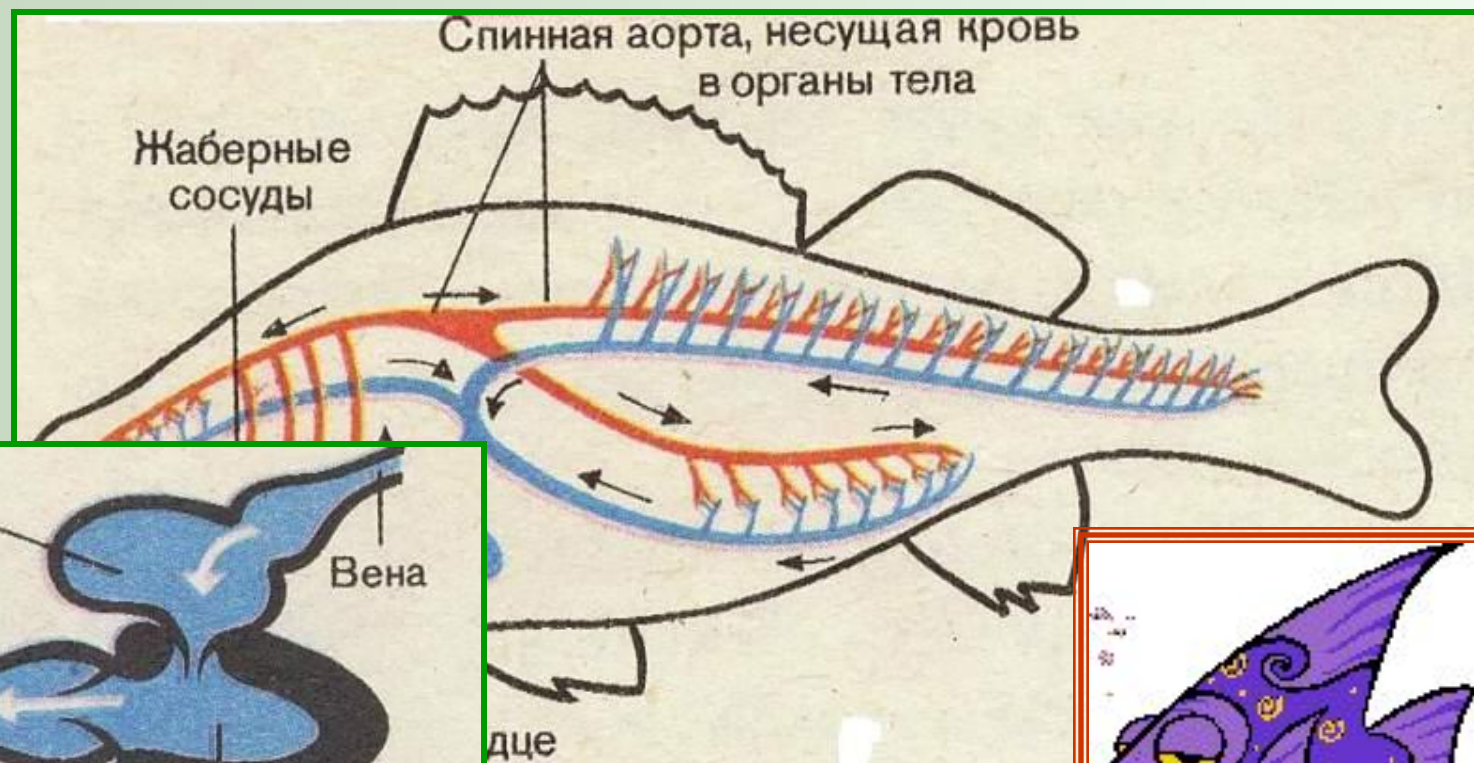




# Что общего в строении кровеносной системы этих животных?

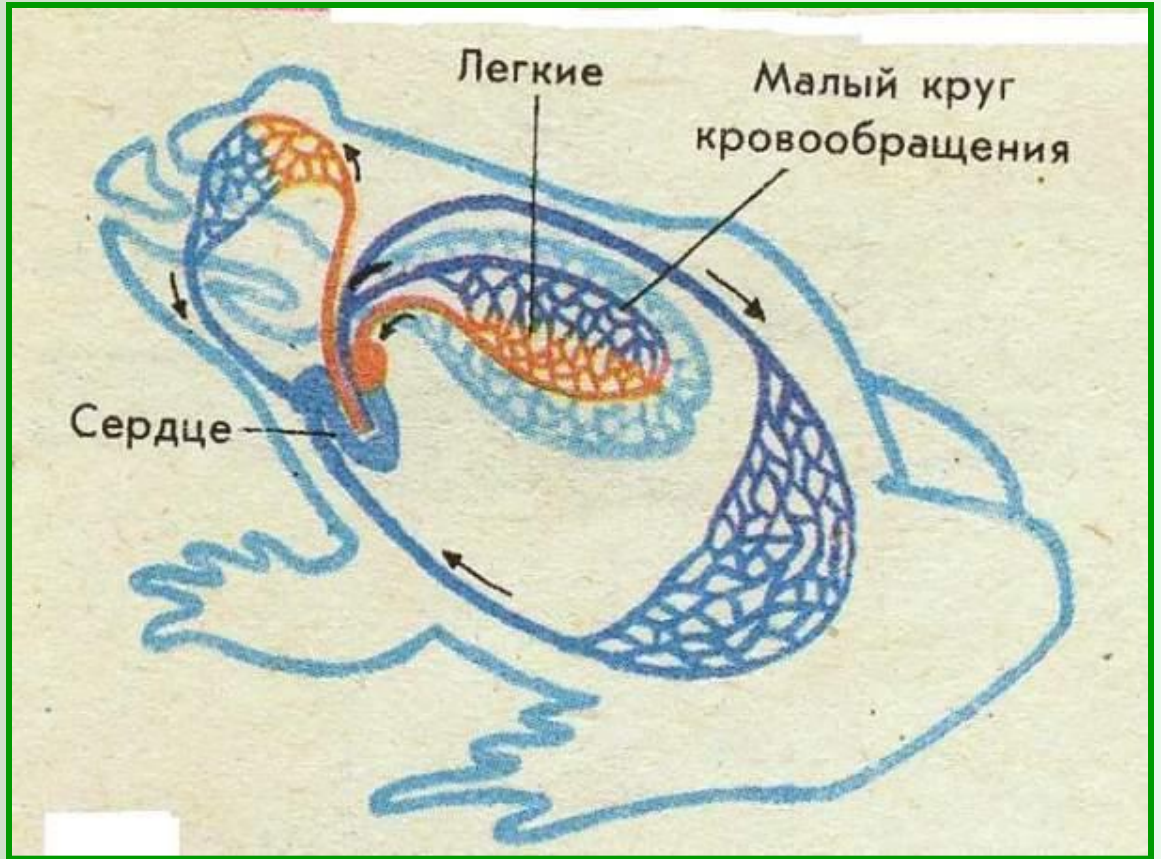


# Кровеносная система Рыб

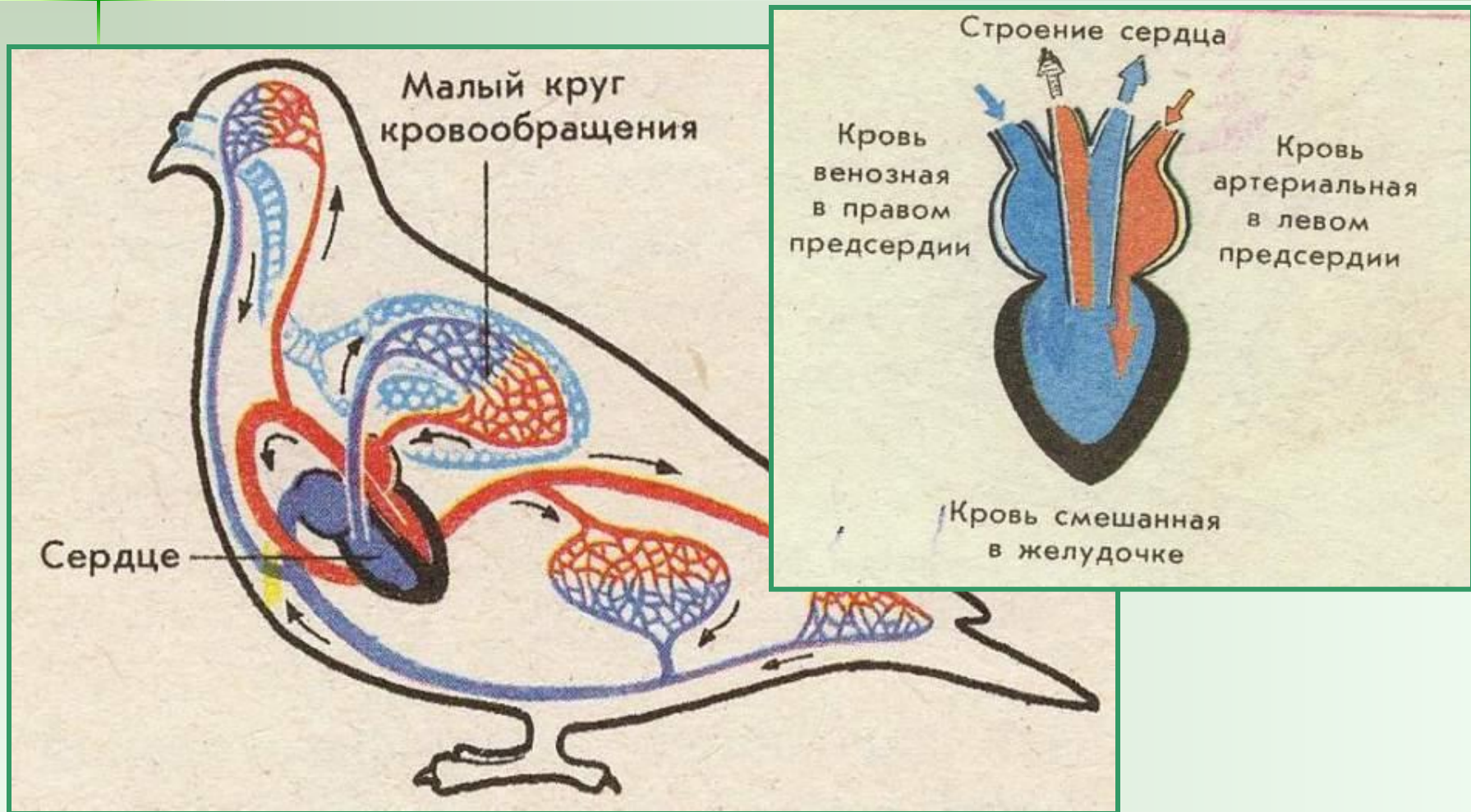




# Кровеносная система Амфибий

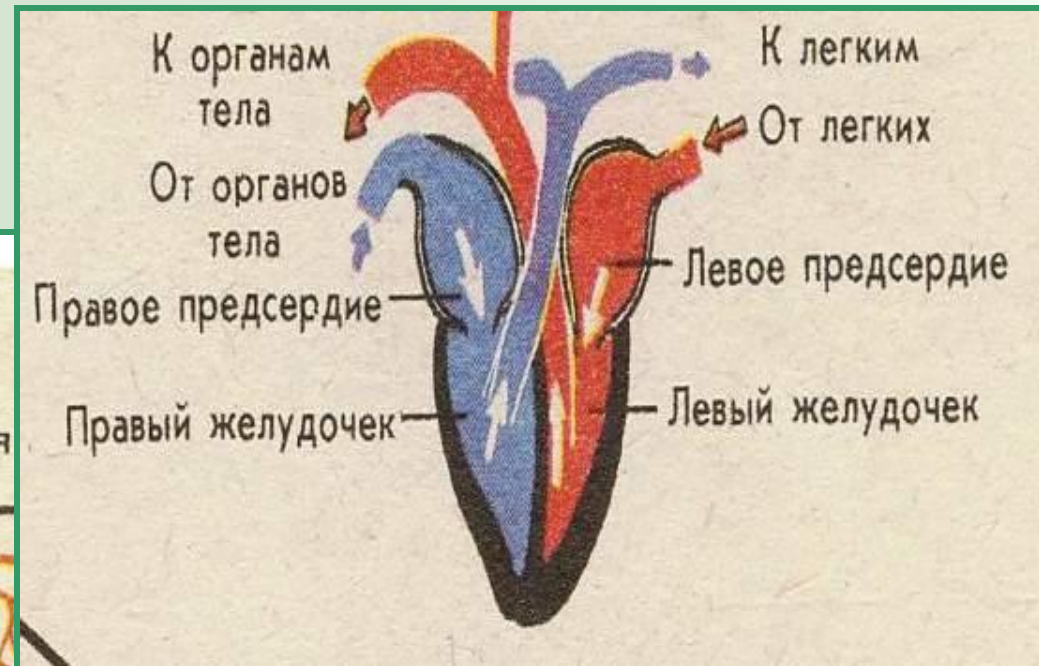
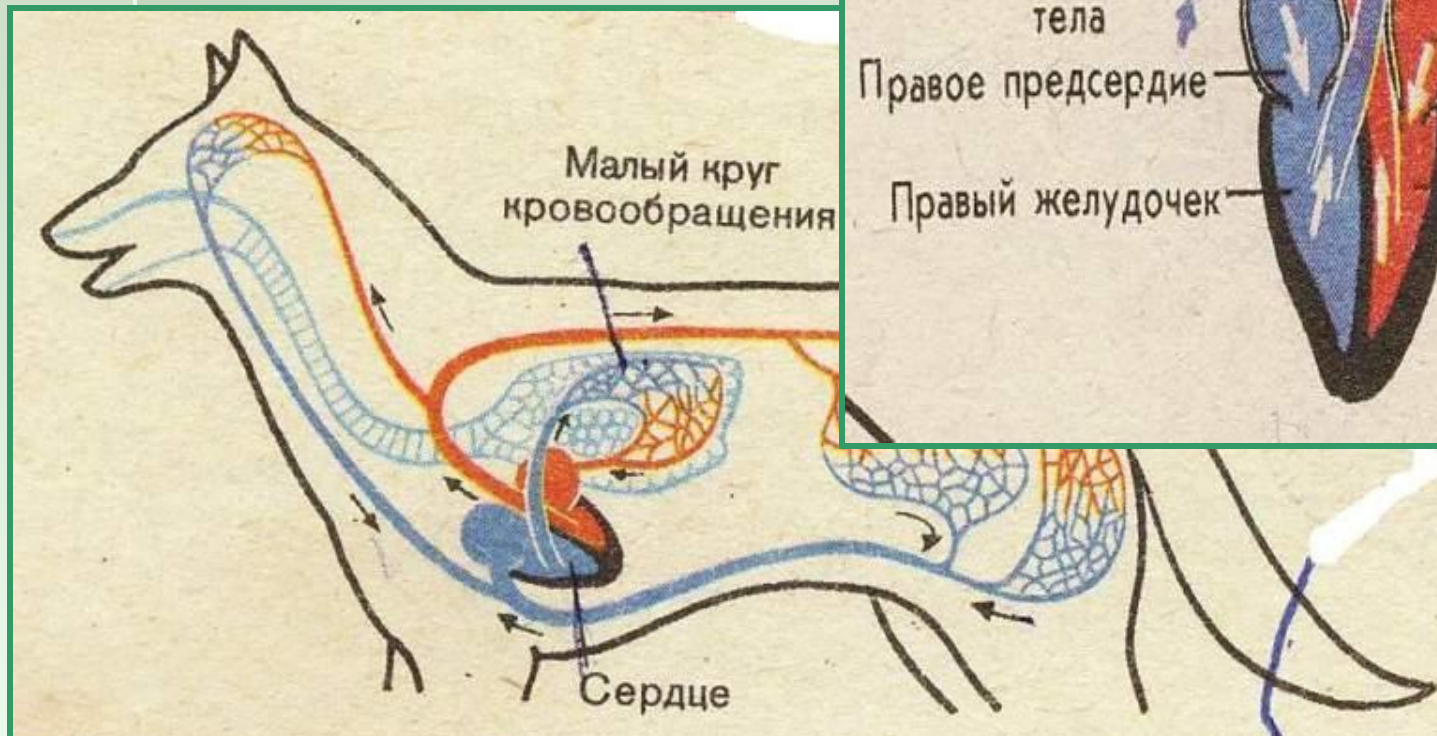


# Кровеносная система Птиц



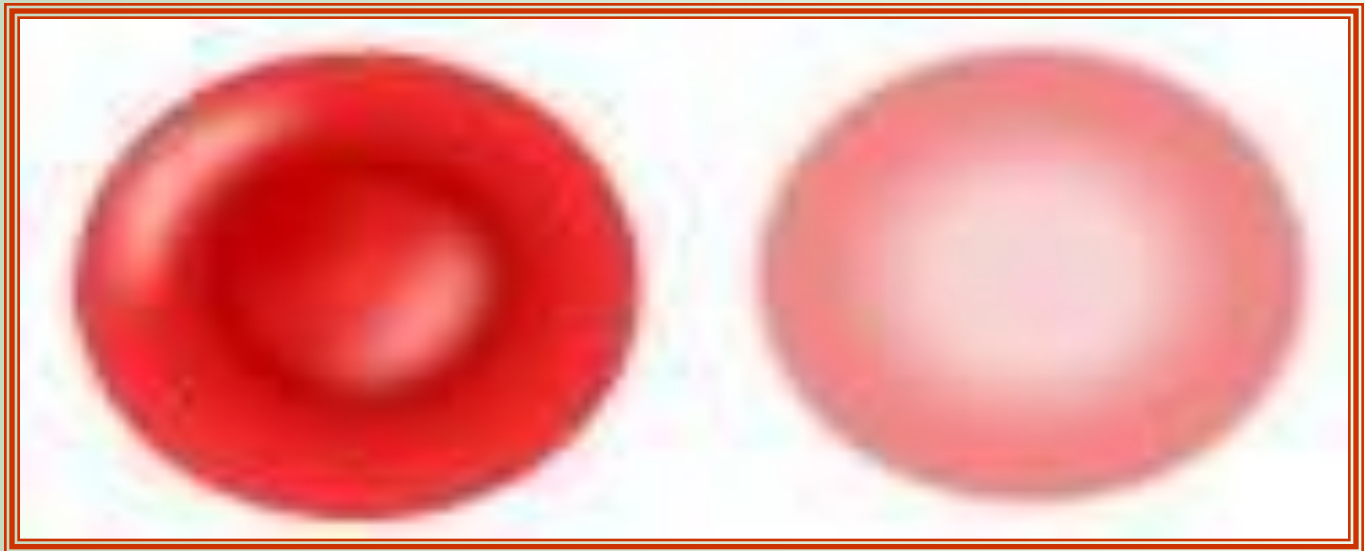


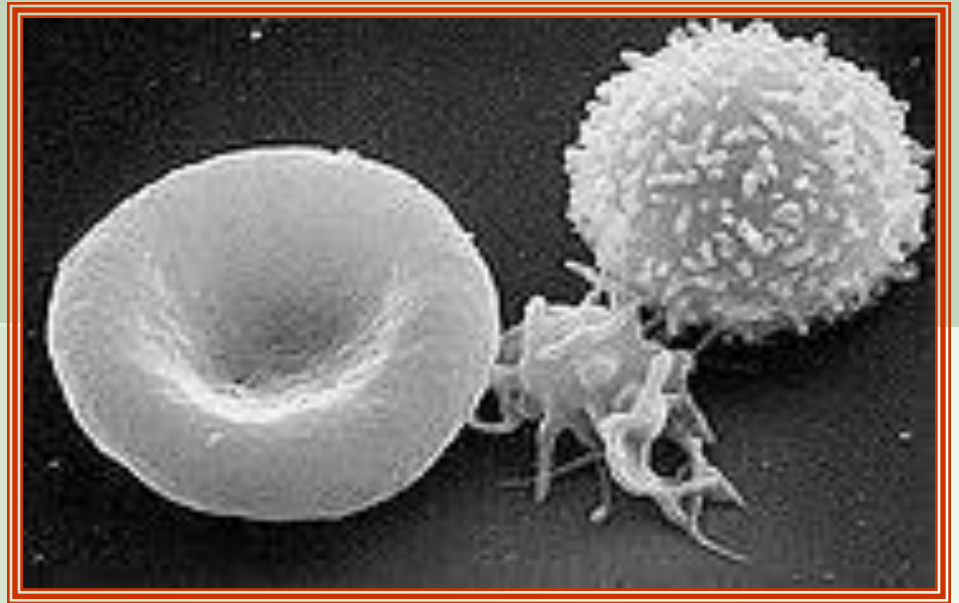
# Кровеносная система Млекопитающих



Я алою бываю,  
По венам сдедав путь.  
Сердце биться за ставляю,  
И не когда мне отдохнуть!  
**Кр о в**

*Что вы знаете  
о крови?*





Кровь - это жидкость,  
циркулирующая  
в кровеносной  
системе.





# Состав крови

Плазма

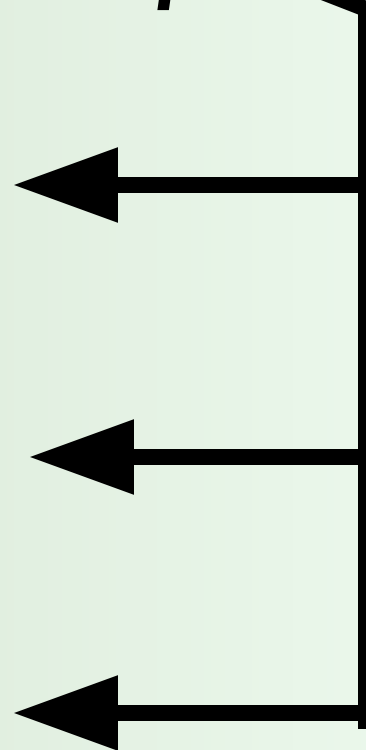
Форменные

элементы крови

лейкоциты

тромбоциты

эритроциты



# Домашнее задание

параграф 41.

сочинить сказку по данной теме