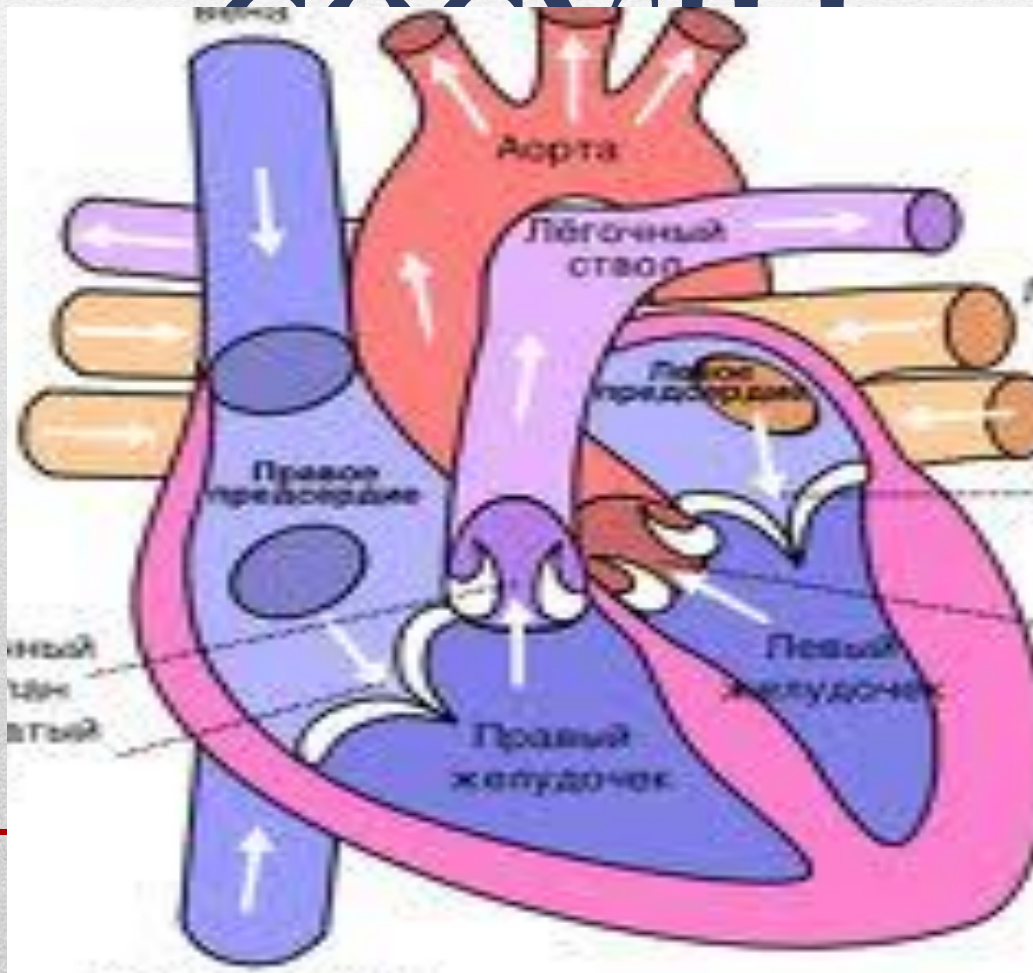


# КРОВООБРАЩЕНИЕ. КРОВЕНОСНЫЕ



Подготовила Дейн  
Ирина ученица 4  
«в» класса

# Сердечно – сосудистая система



```
graph TD; A[Сердечно – сосудистая система] --> B[сердце]; A --> C[кровеносные сосуды]; C --> D[артерии]; C --> E[вены]; C --> F[капилляры];
```

The diagram is a hierarchical flowchart. At the top is a red rounded rectangle containing the text 'Сердечно – сосудистая система'. Two red arrows point downwards from this box to two more red rounded rectangles: 'сердце' on the left and 'кровеносные сосуды' on the right. From the 'кровеносные сосуды' box, three red arrows point downwards to three red diamond shapes: 'артерии' on the left, 'вены' in the center, and 'капилляры' on the right. A thin red horizontal line is positioned below the three diamond shapes.

сердце

кровеносные сосуды

арте  
рии

вены

капил  
ляры

---

# Кровообращение

Кровообращение – движение крови по сосудам.





# Кровеносные сосуды

Артерии

Сосуды, по которым  
кровь движется от  
сердца

Вены

Сосуды, по которым  
кровь движется к  
сердцу

Капилляры

Мелкие артерии,  
образованные одним  
слоем плоских клеток

ВЕНА



АРТЕРИЯ



КАПИЛЛЯР





Артериальная кровь —  
кровь, насыщенная  
кислородом.

На схеме обозначается **красным** цветом

---

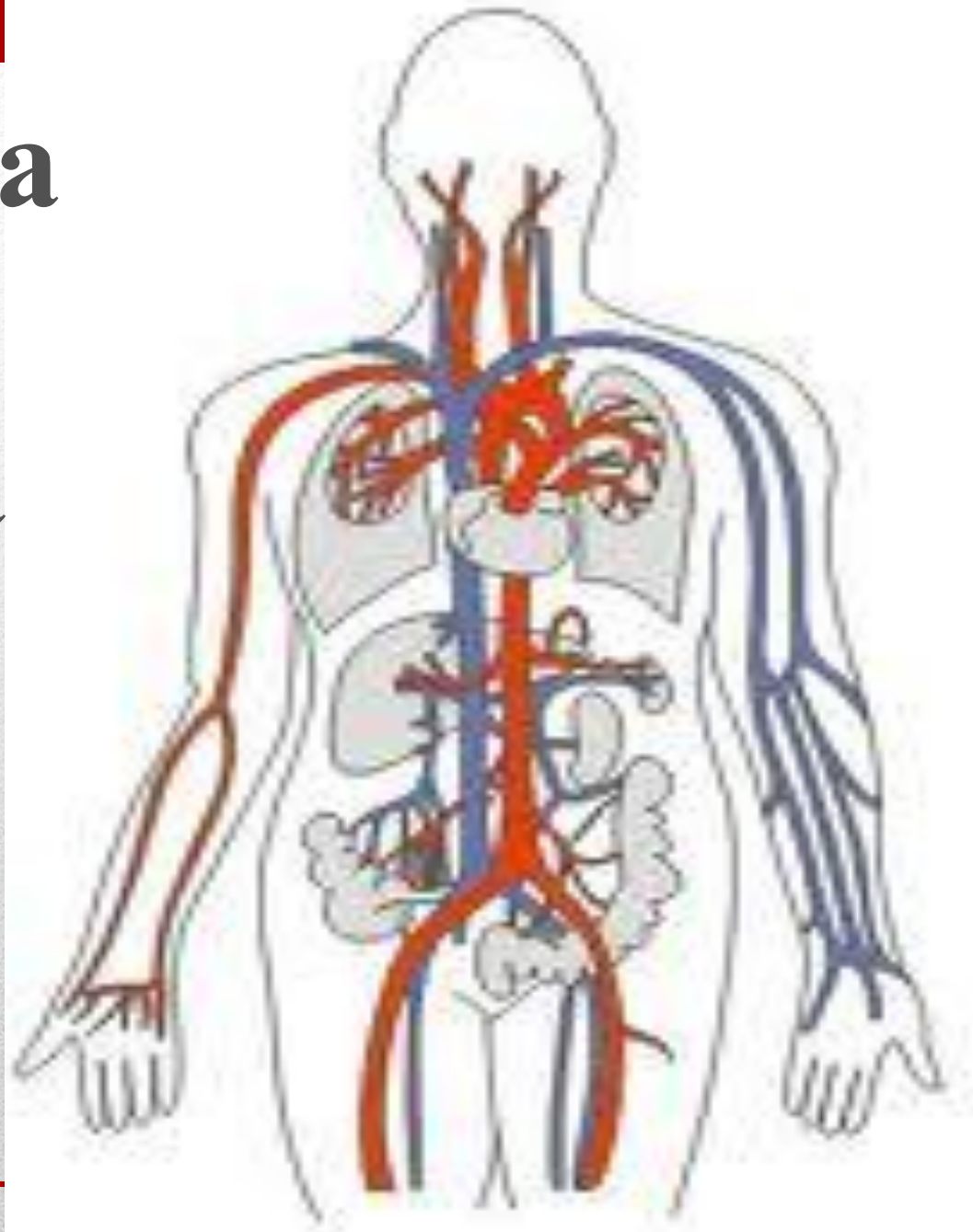
Венозная кровь —  
кровь, насыщенная  
углекислым газом.

На схеме обозначается **синим** цветом

---



# Сосудиста я система







Крупные кровеносные сосуды  
переходят в более мелкие:  
~~Артерии-артэриолы-капилляры~~



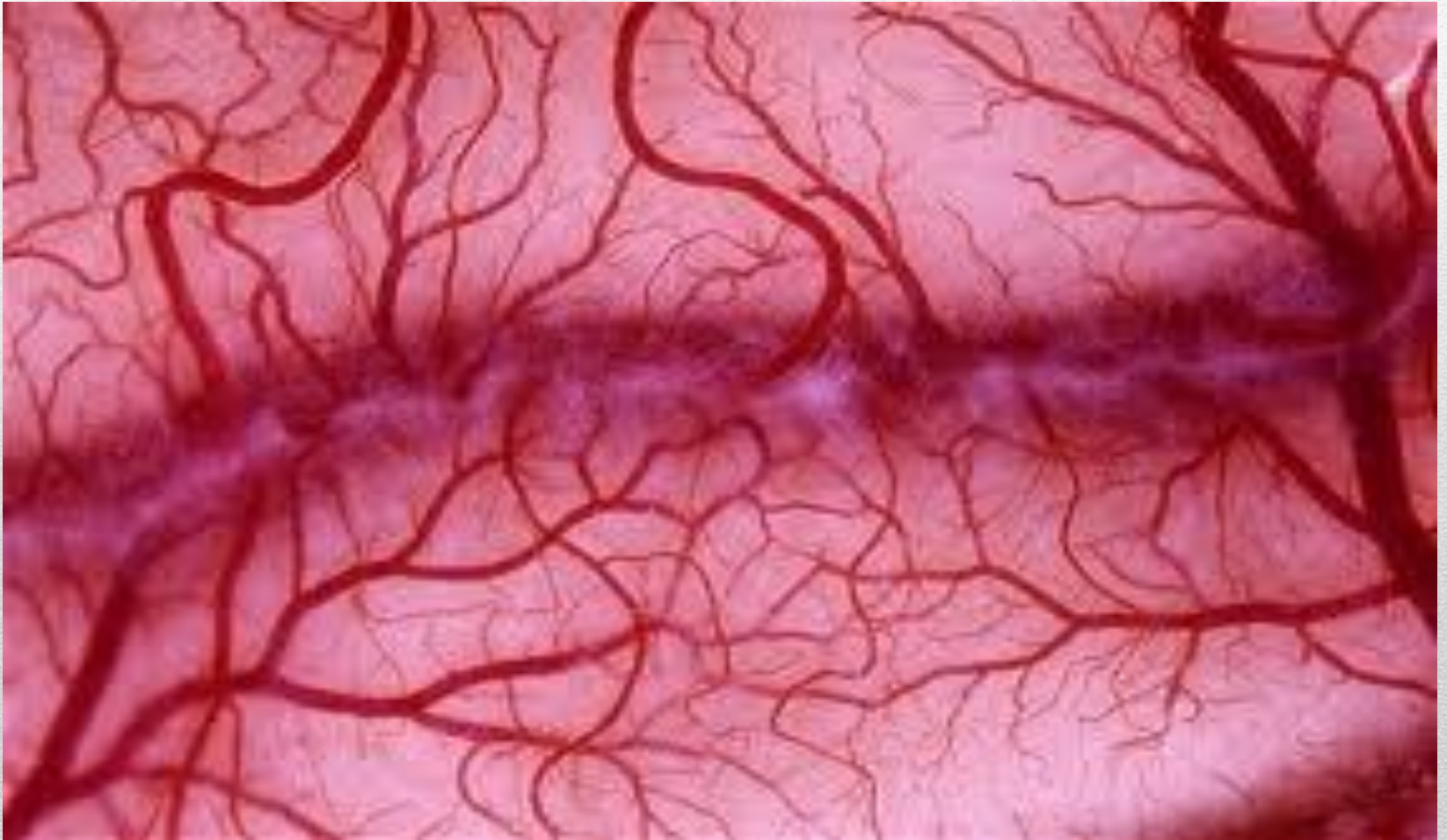
**Артерии** – самые широкие и толстые  
сосуды.

По ним кровь движется от сердца  
к внутренним органам.





**Вены** – кровеносные сосуды, по которым кровь от внутренних органов движется к сердцу.



# Кровеносный сосуд



**курильщика**

**Атеросклероз относится к сосудистым заболеваниям. Возникает он по причине отложения на стенках кровеносных сосудов холестериновых отложений, которое сопровождается постепенным разрастанием соединительной ткани, нарушением нормального кровоснабжения, а заодно и питания клеток головного мозга. Наличие на стенках сосудов жировых бляшек приводит к сужению их просвета.**



Спасибо за внимание!

