

Верно - неверно

- ✓ Ферменты - это вещества обеспечивающие газообмен;
- ✓ Пища для живого организма является источником строительного материала;
- ✓ У млекопитающих нет желудка;
- ✓ Расширенная часть толстой кишки называют клоакой.

*ьворк. аметсис
яансоневорк.*



Кровенносная система

Кровь.



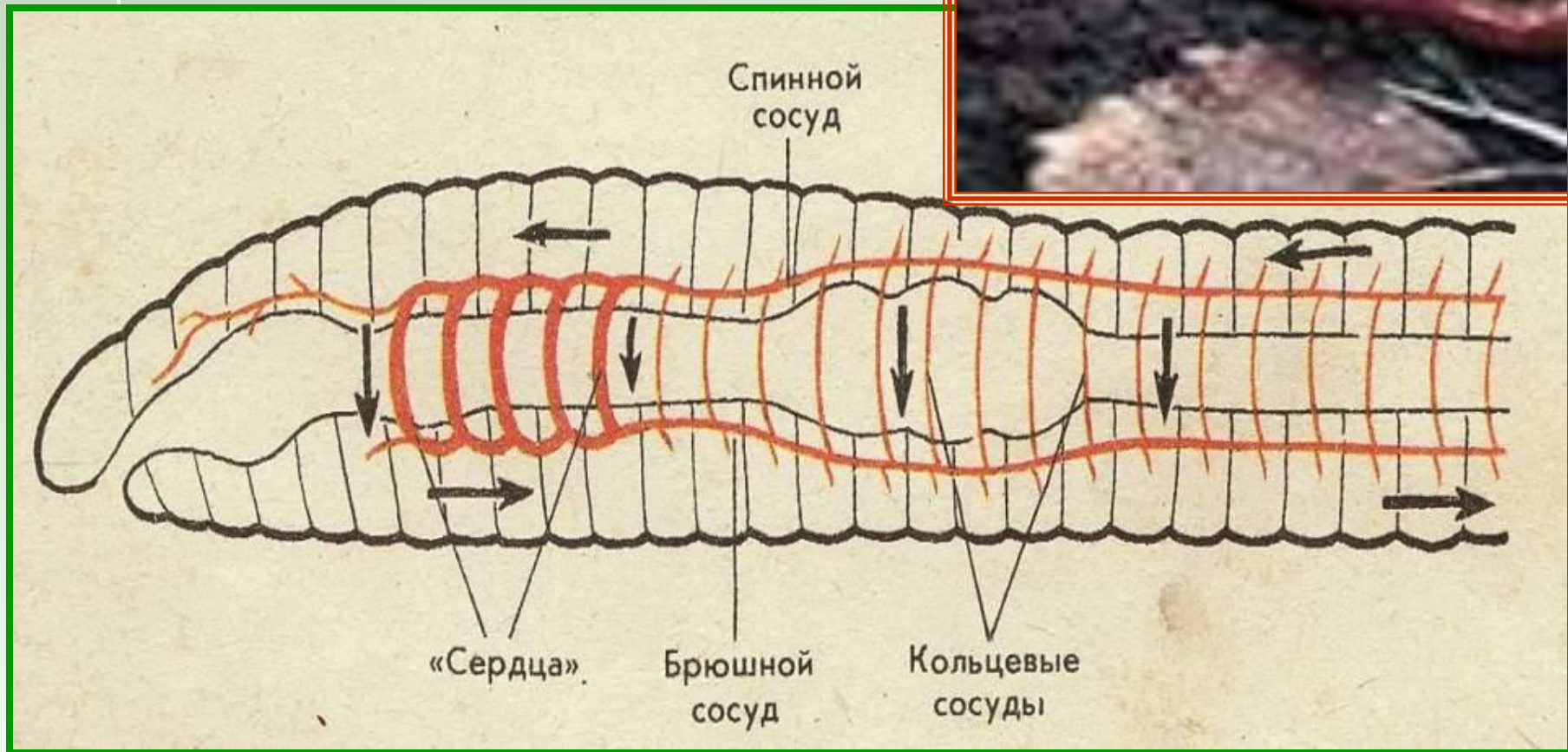
Цель урока:

*изучить особенности
строения кровеносной
системы у животных*

У кого из этих животных впервые в процессе эволюции появилась кровеносная система?



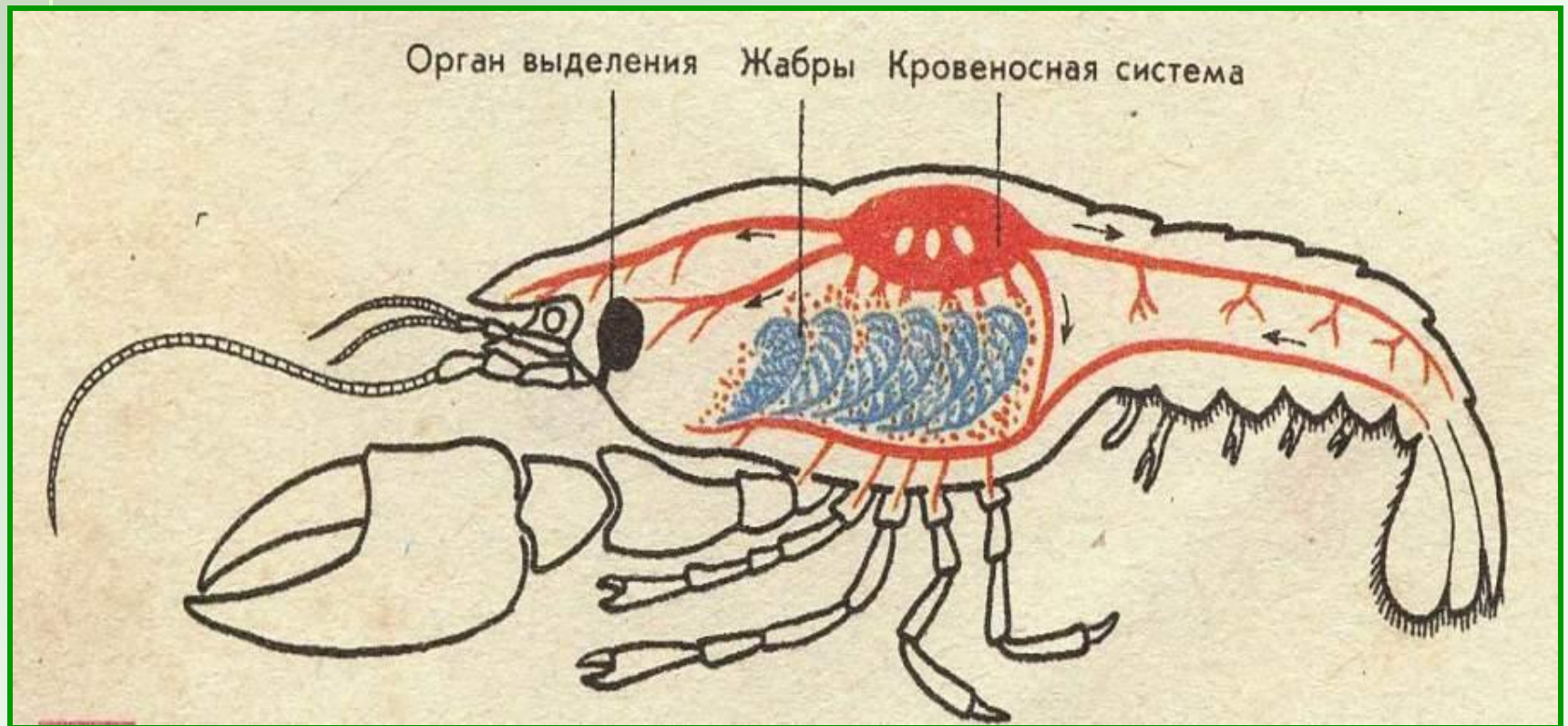
Тип Кольчатые черви, или Кольчецы



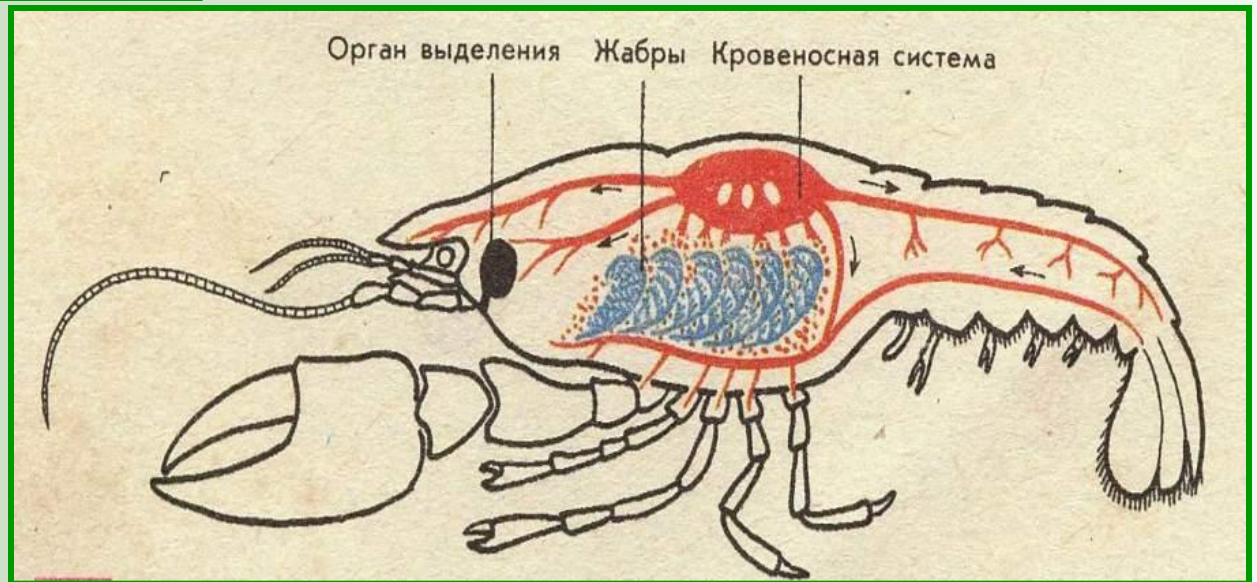
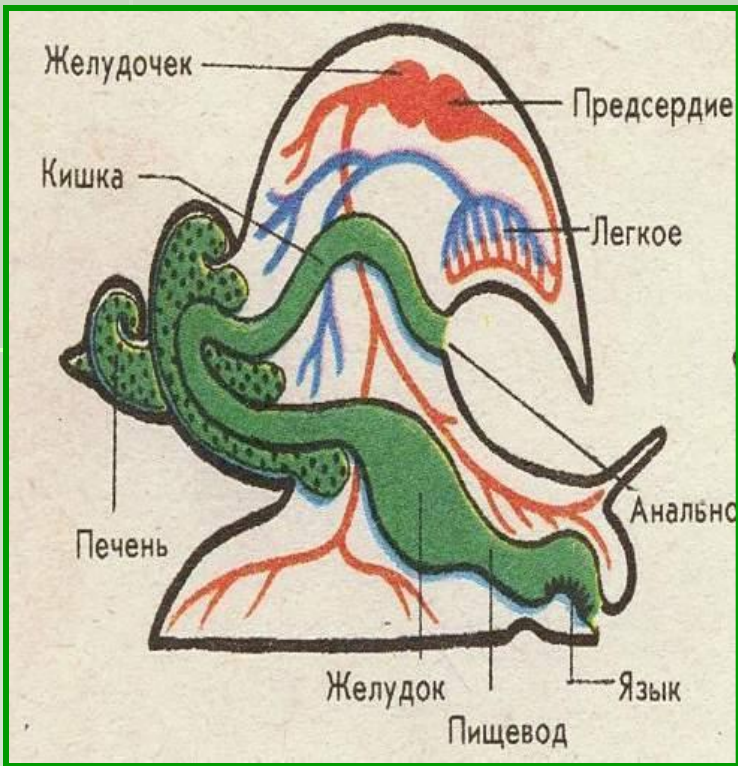
Кровеносная система Моллюсков



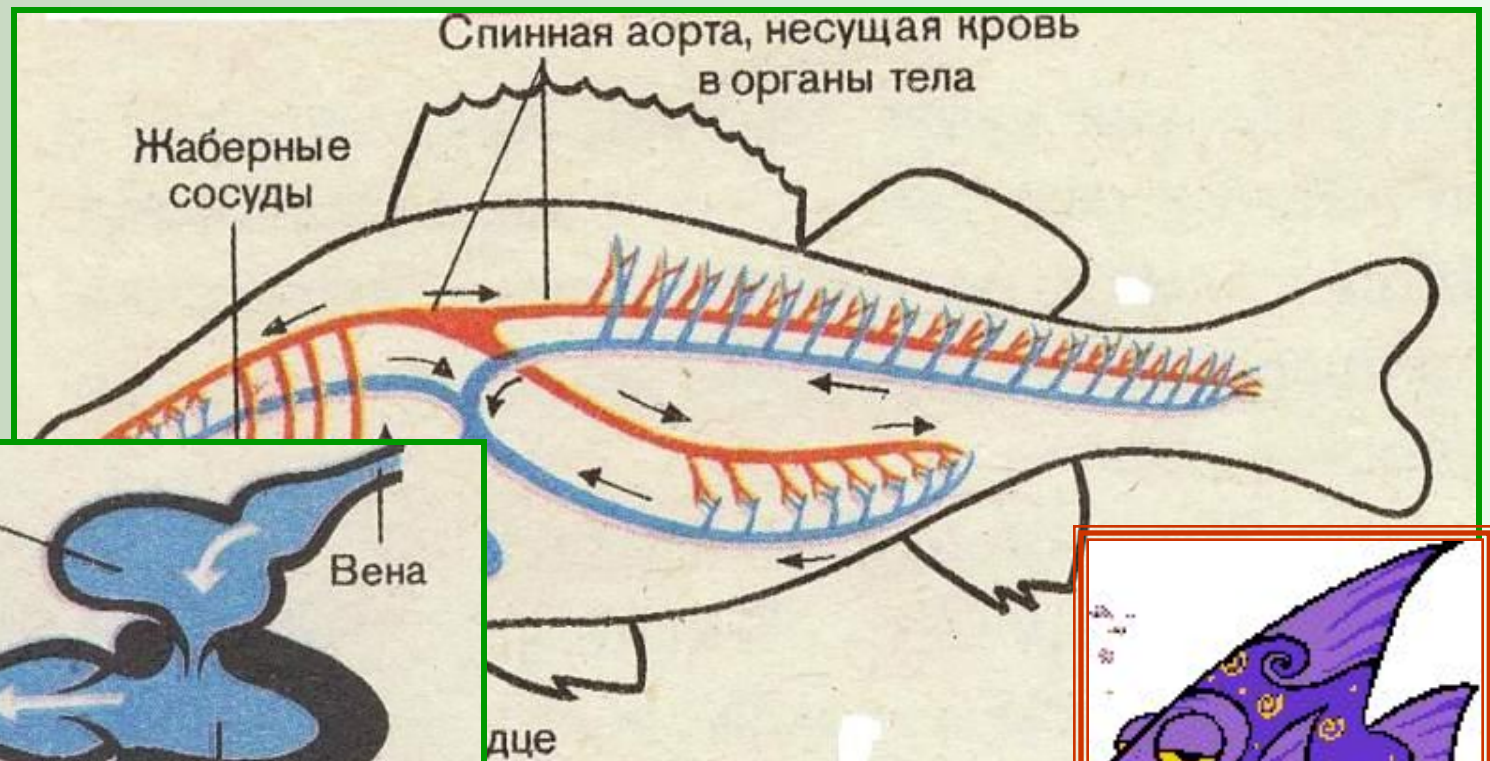
Кровеносная система Членистоногие



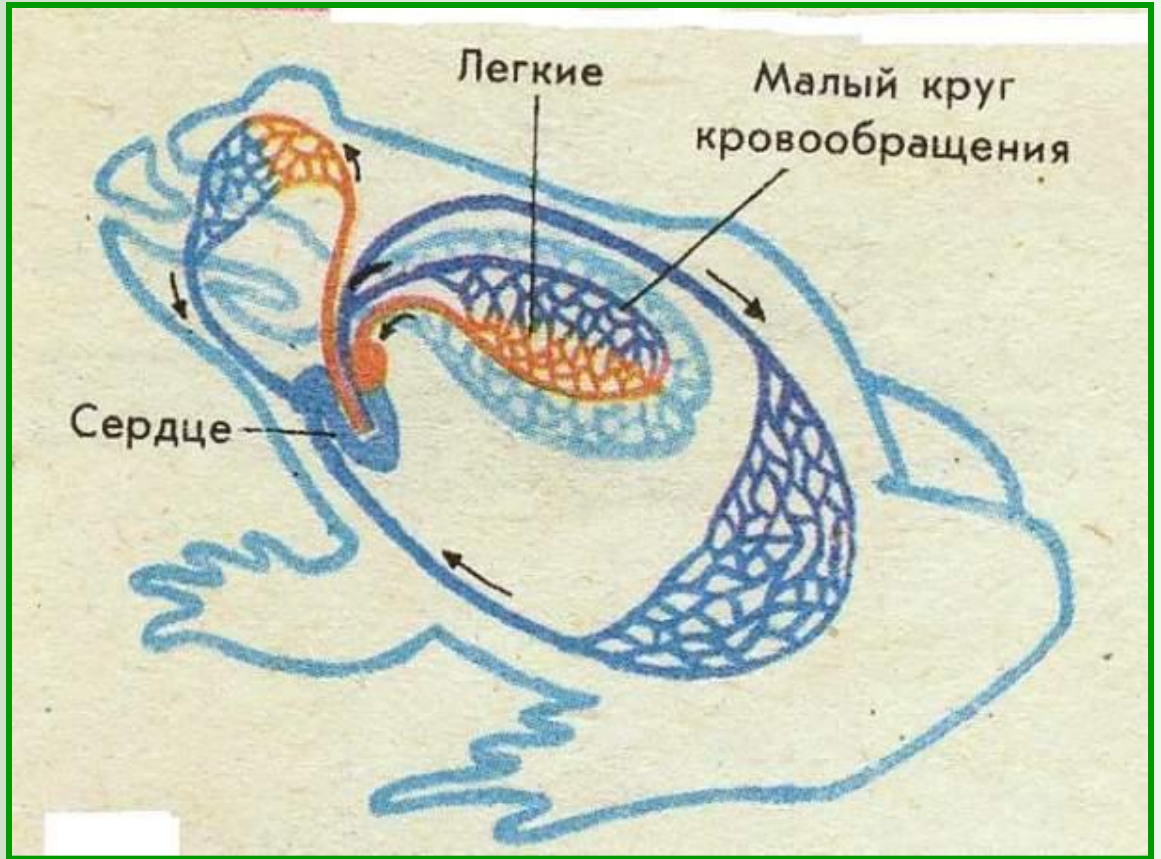
Что общего в строении кровеносной системы этих животных?



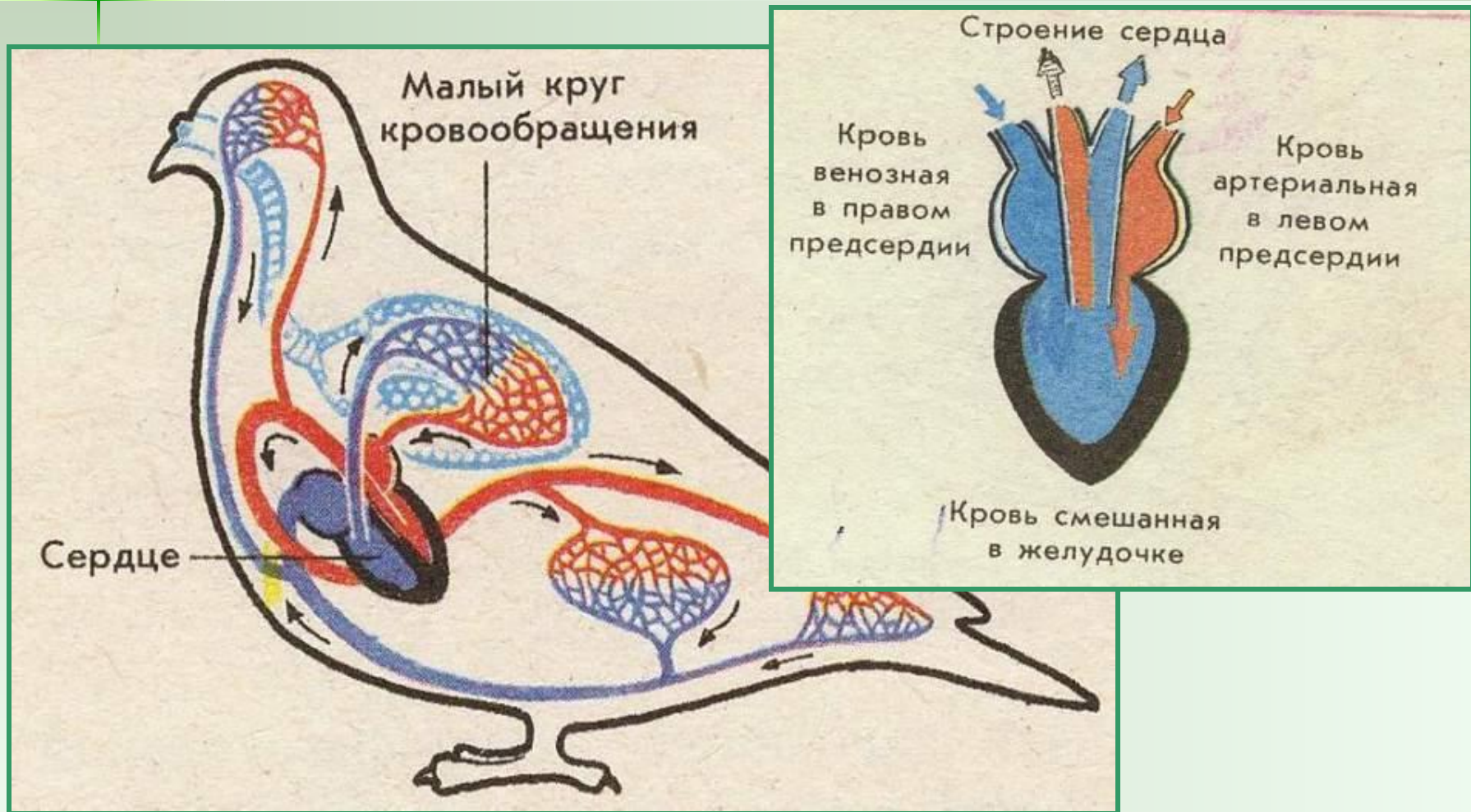
Кровеносная система Рыб



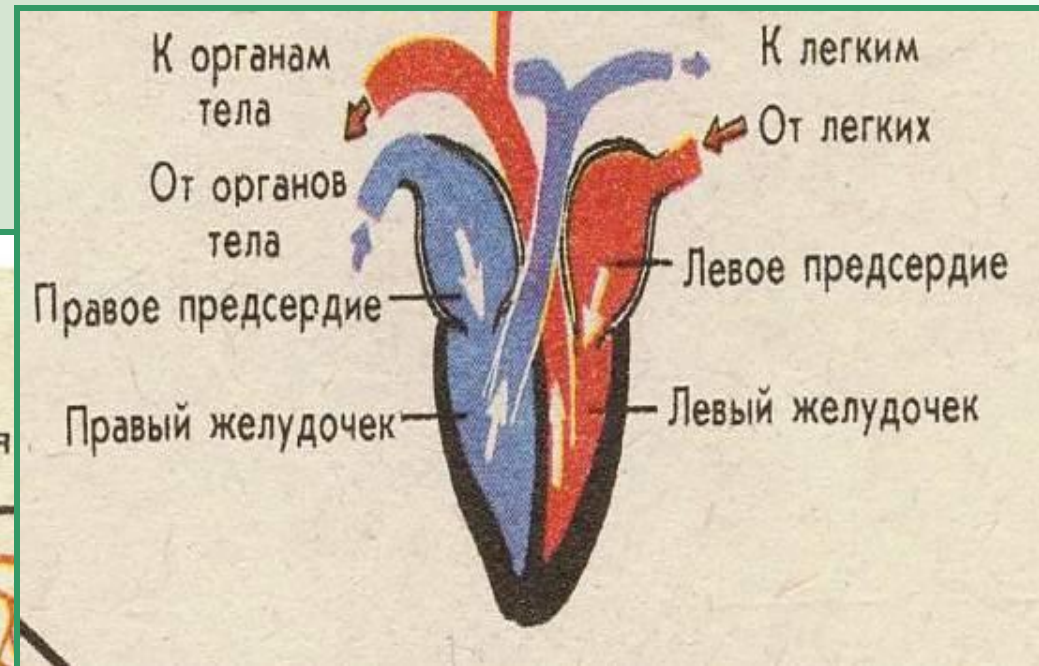
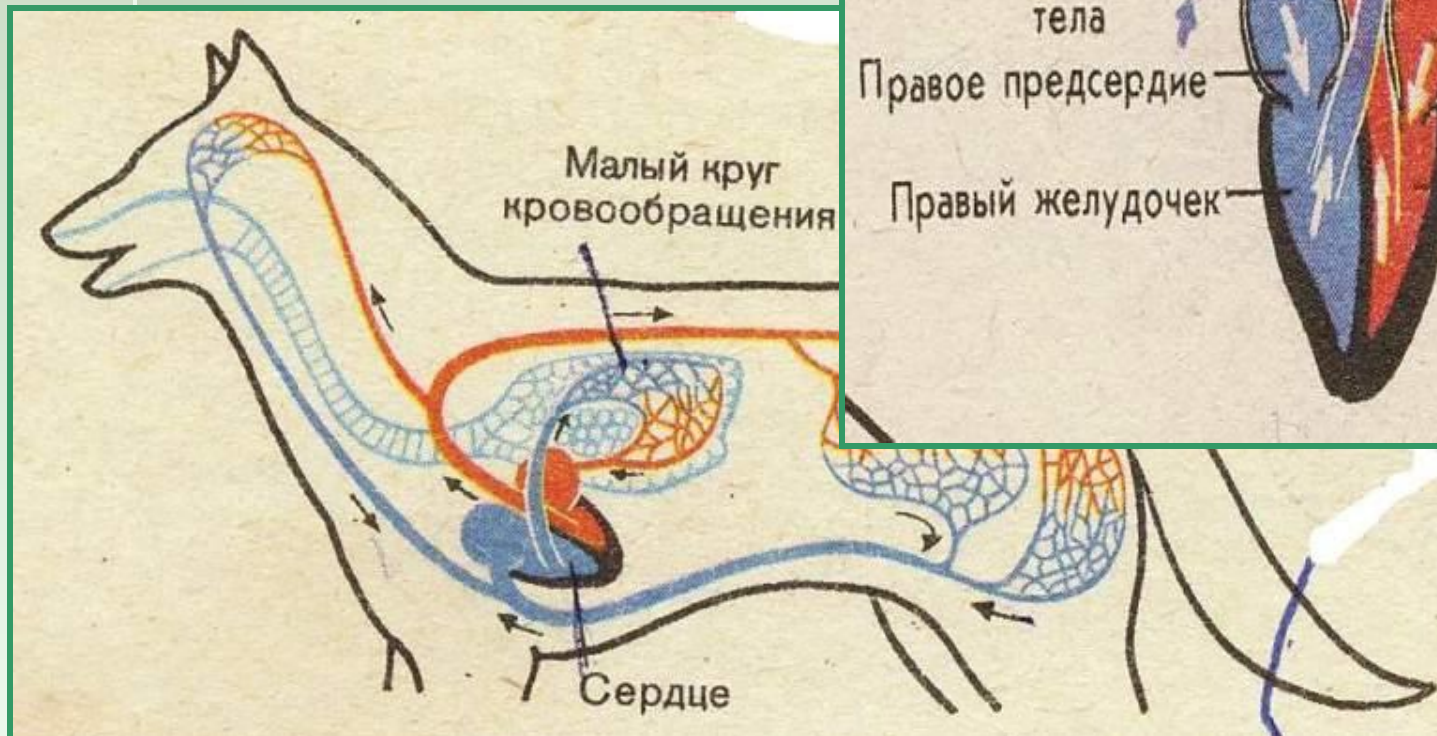
Кровеносная система Амфибий



Кровеносная система Птиц

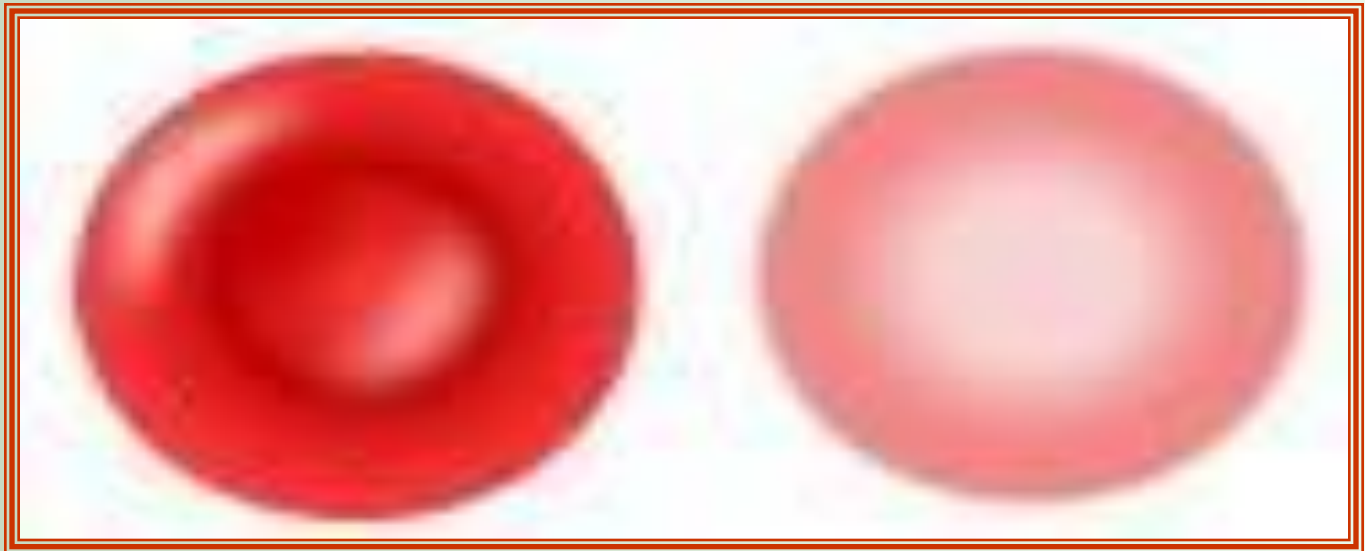


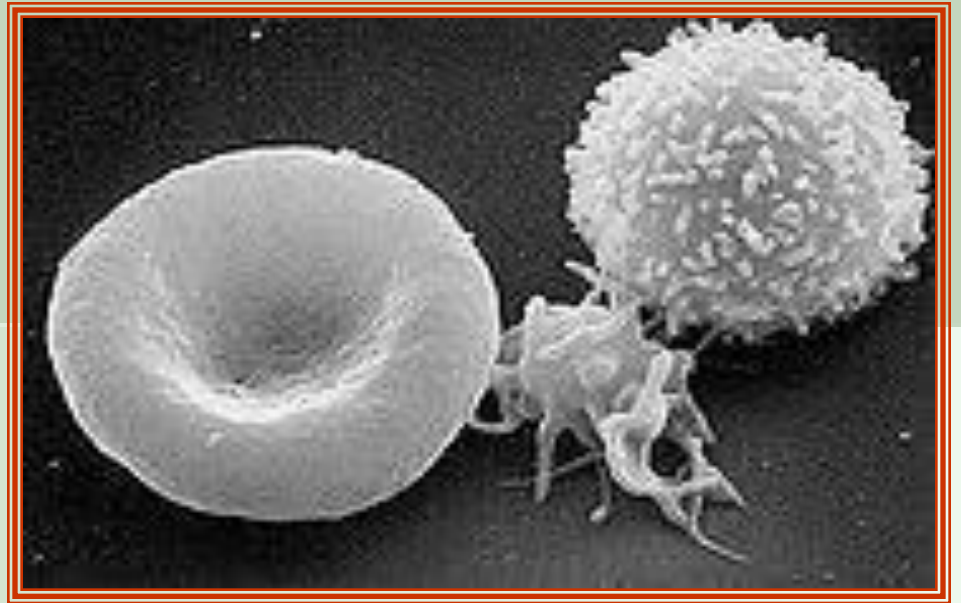
Кровеносная система Млекопитающих



Я алою бываю,
По венам сделав путь.
Сердце биться за ставляю,
И не когда мне отдохнуть!
Крoв.

*Что вы знаете
о крови?*





Кровь - это жидкость,
циркулирующая
в кровеносной
системе.



Состав крови

Форменные

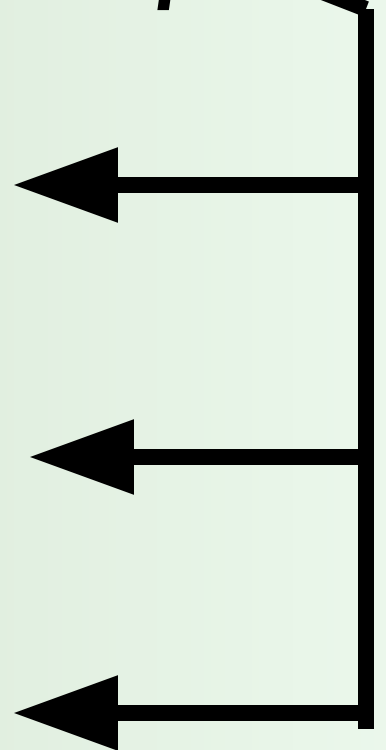
элементы крови

Плазма

лейкоциты

тромбоциты

эритроциты



Домашнее задание

параграф 41.

сочинить сказку по данной теме