

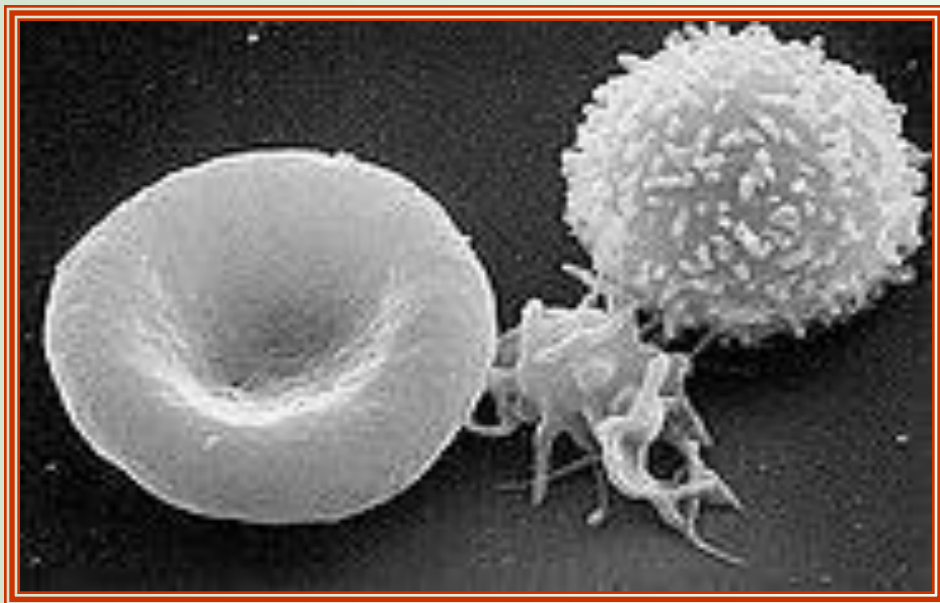
- ✓ Ферменты - это вещества обеспечивающие газообмен;
- ✓ Пища для живого организма является источником строительного материала;
- ✓ У млекопитающих нет желудка;
- ✓ Расширенная часть толстой кишки называют клоакой.

ьворк. аметсис яансоневорк.



Кровеносная система

КРОВЬ.



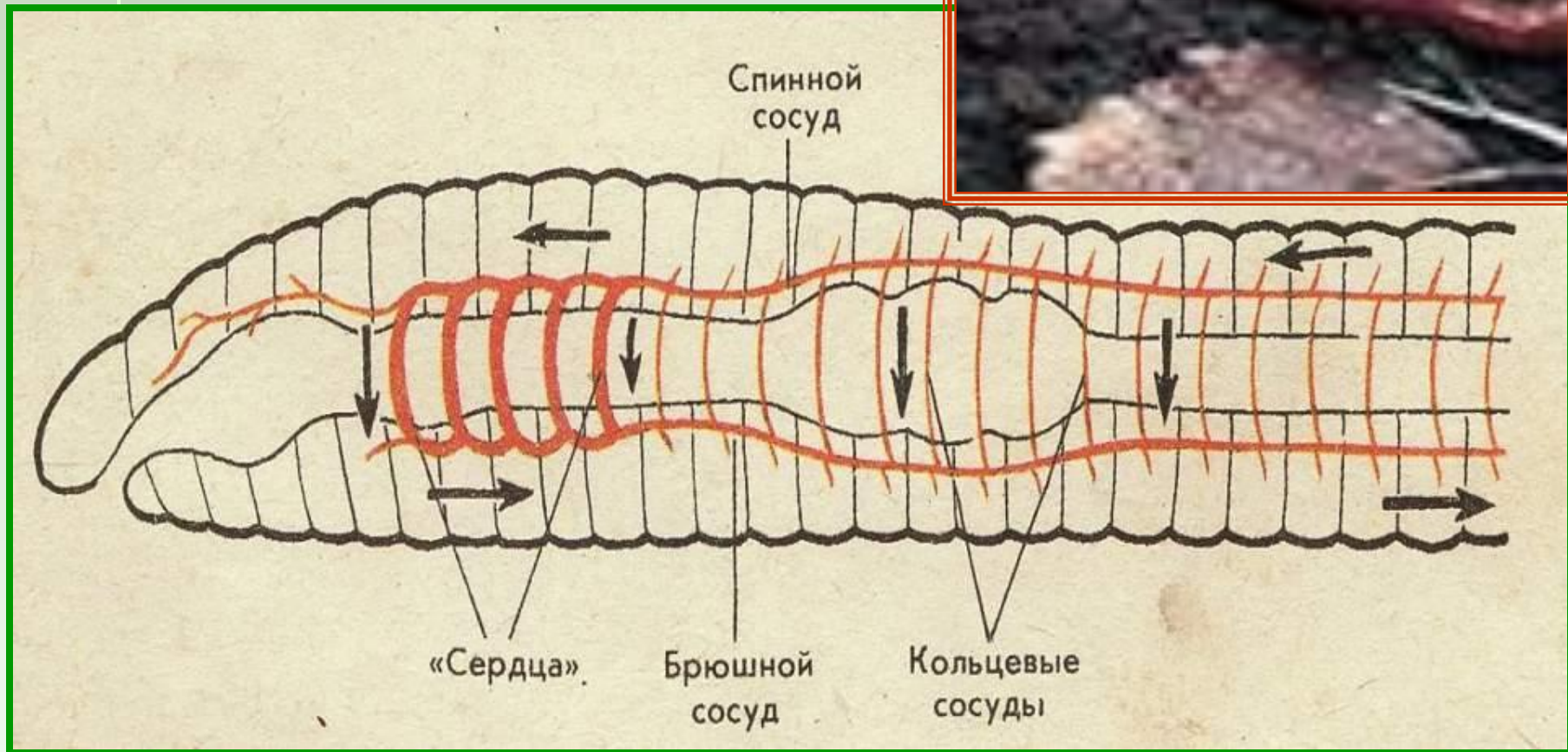
Цель урока:

**изучить особенности
строения кровеносной
системы у животных**

У кого из этих животных впервые в процессе эволюции появилась кровеносная система?



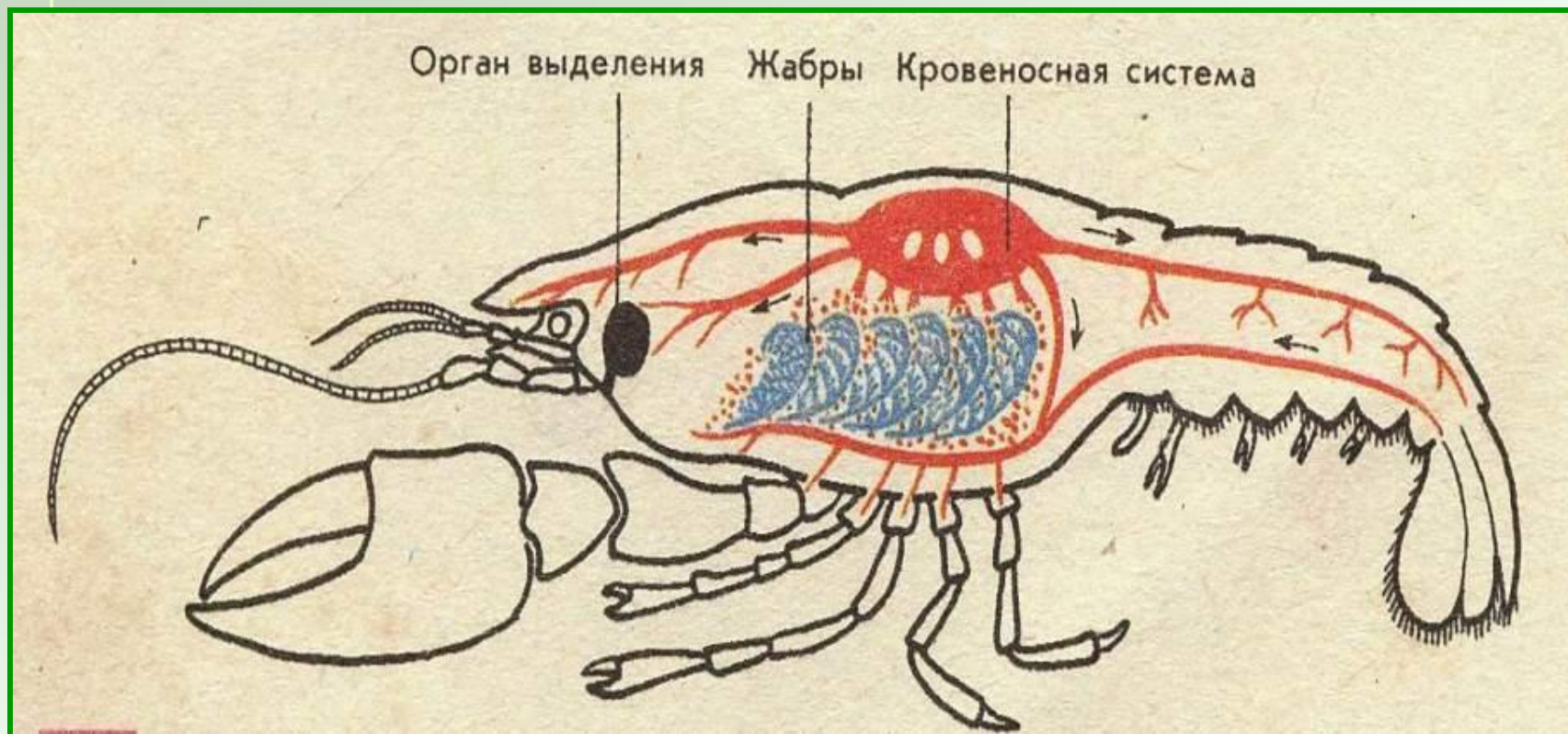
Тип Кольчатые черви, или Кольчецы



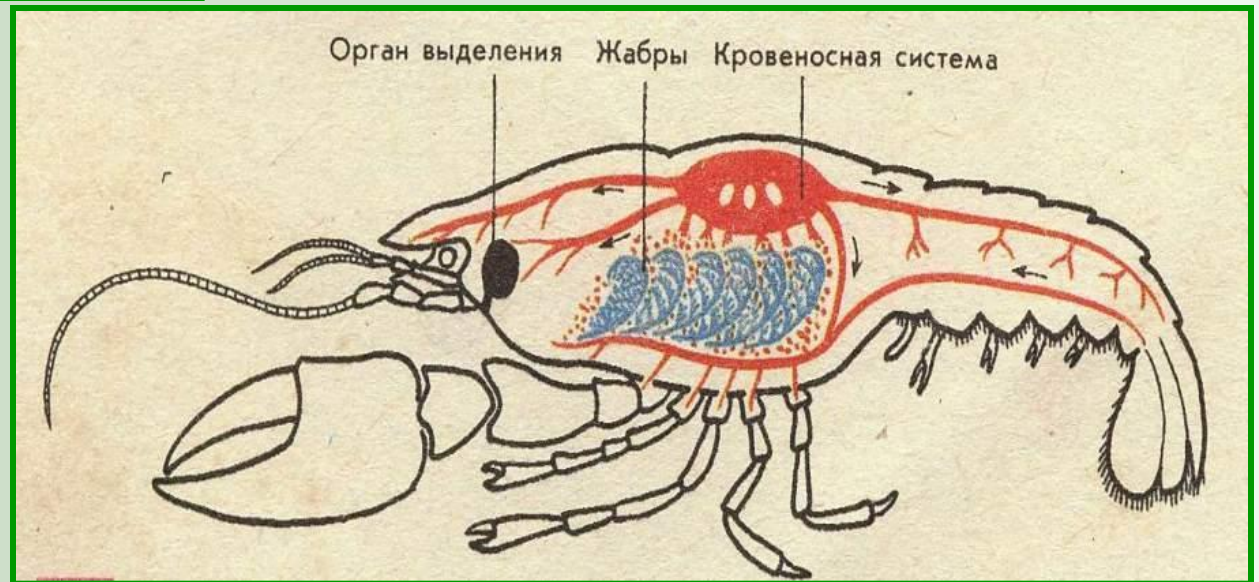
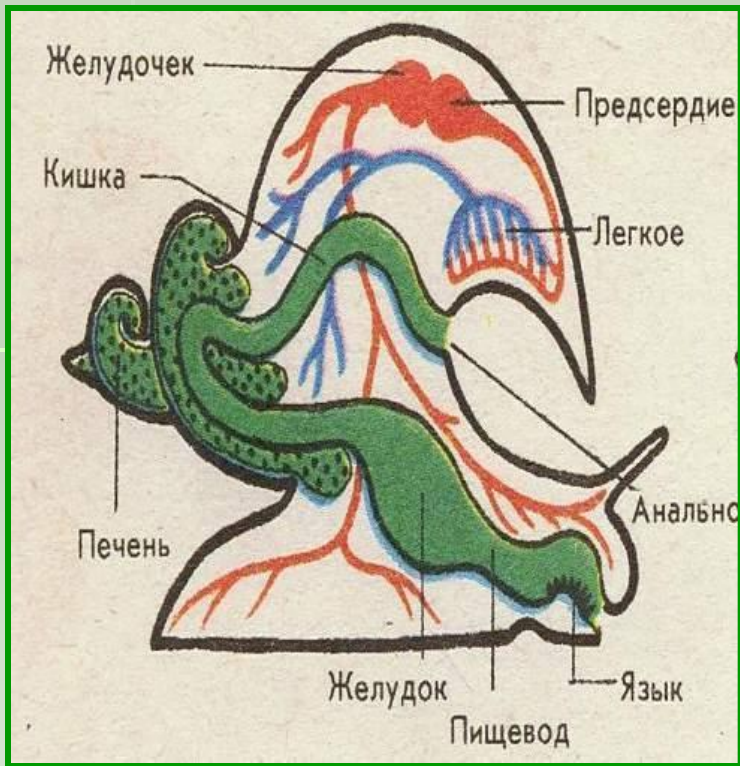
Кровеносная система Моллюсков



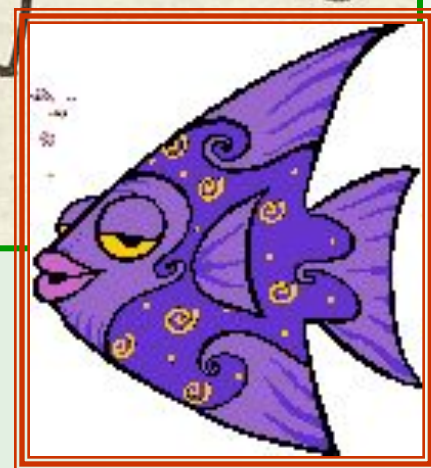
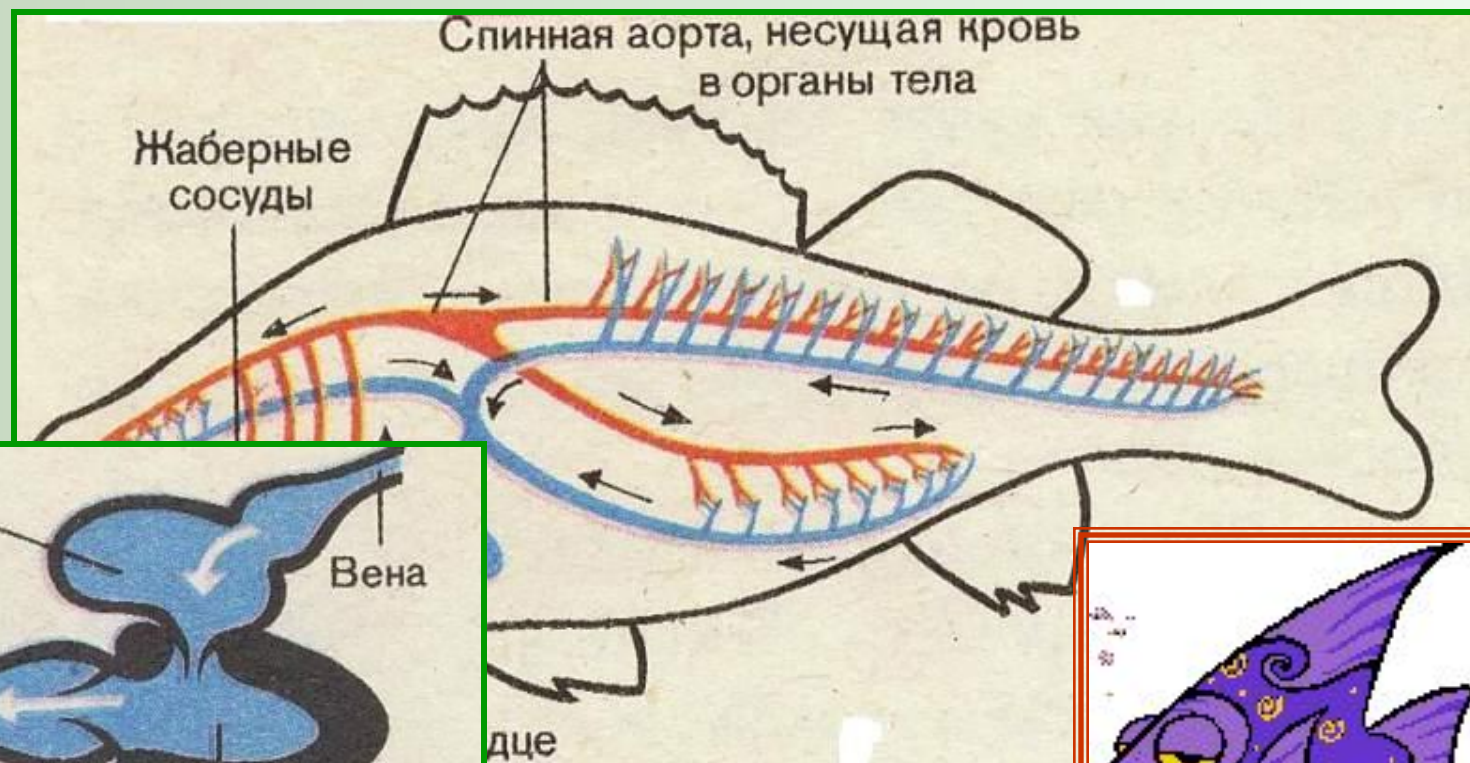
Кровеносная система Членистоногие



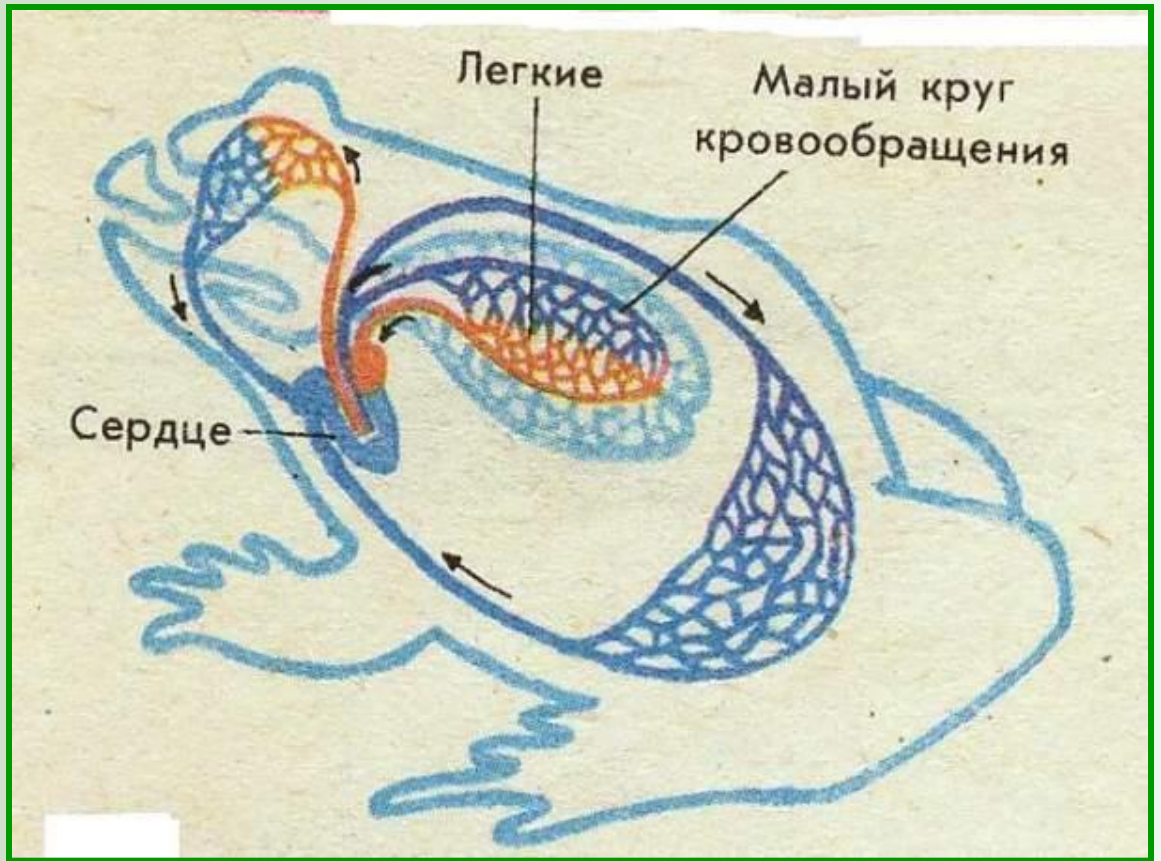
Что общего в строении кровеносной системы этих животных?



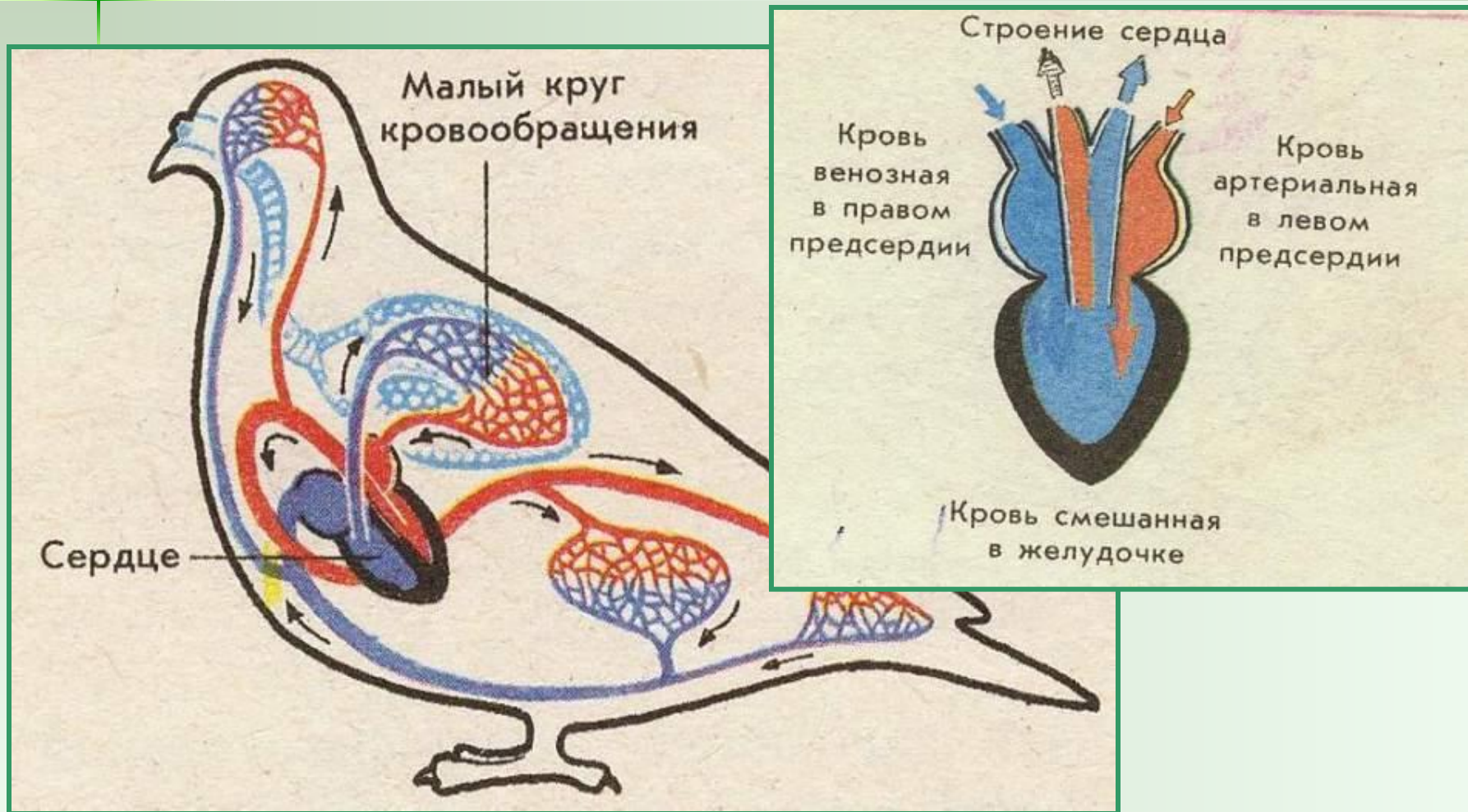
Кровеносная система РЫБ



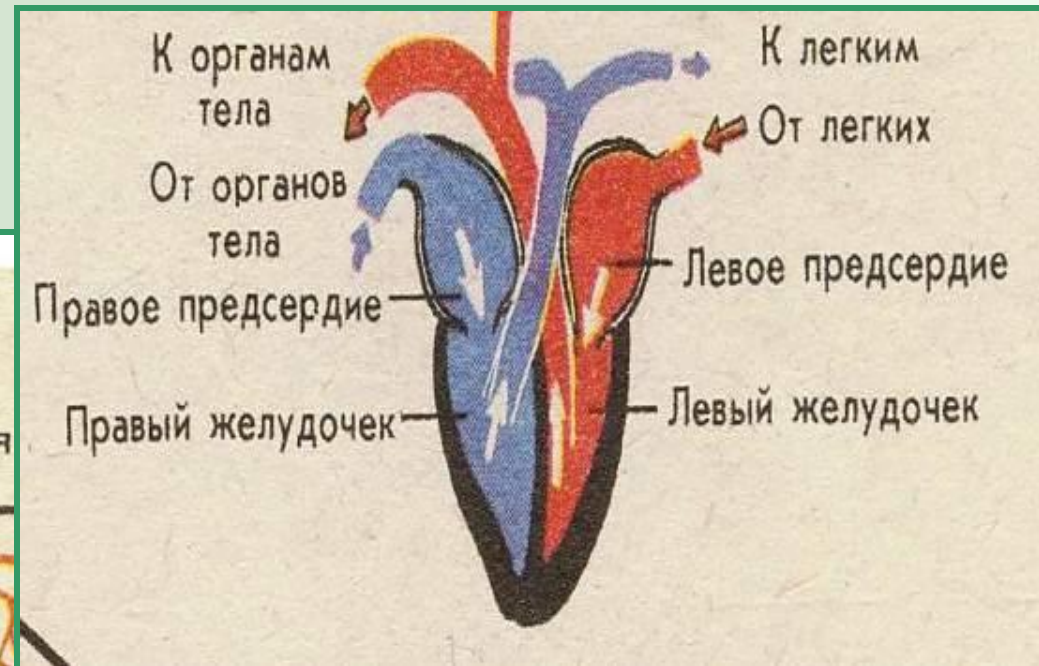
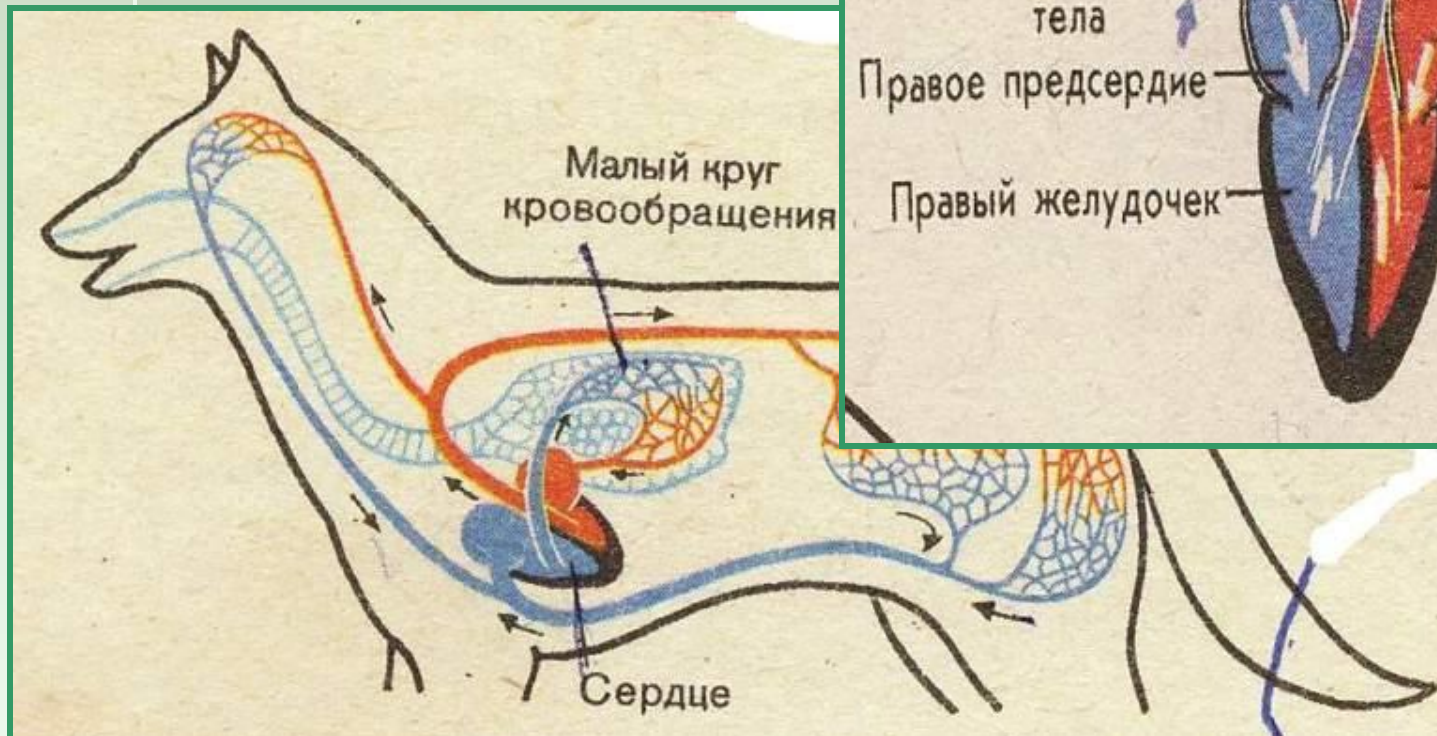
Кровеносная система Амфибий



Кровеносная система Птиц



Кровеносная система Млекопитающих



Я алою бываю,

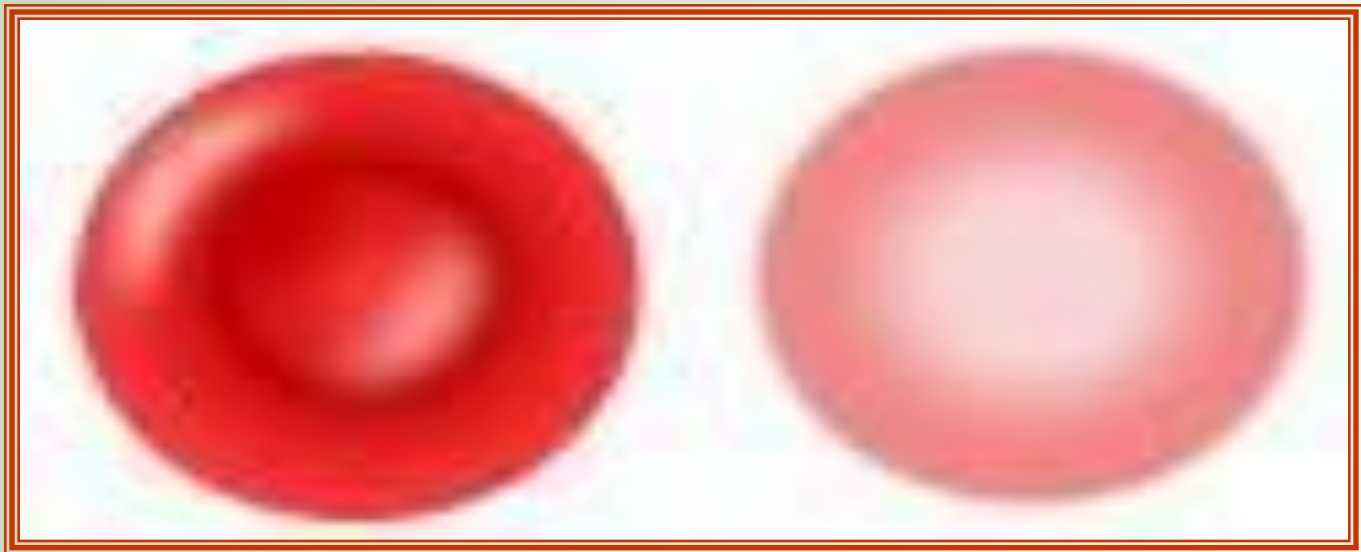
По венам сделав путь.

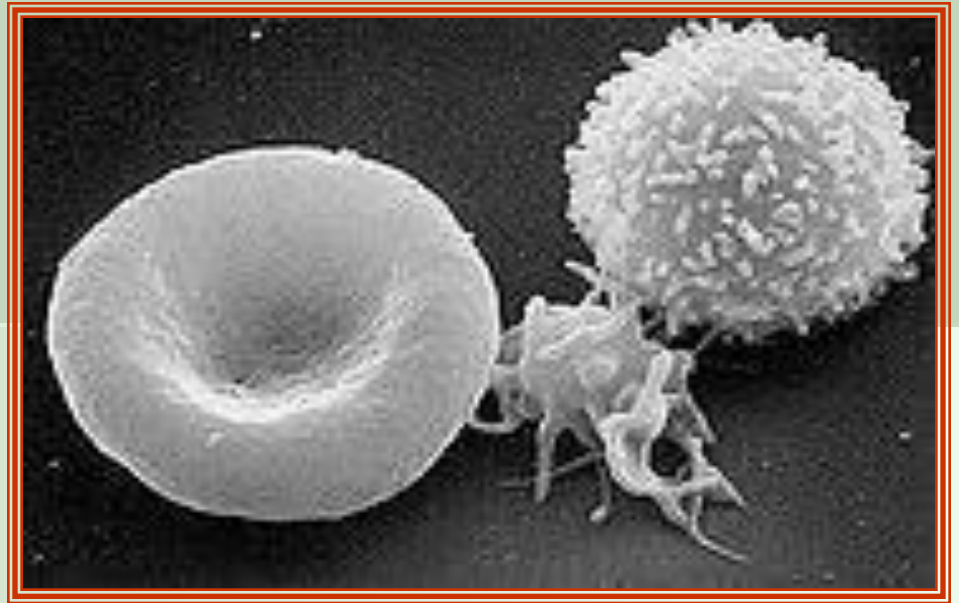
Сердце биться за ставляю,

И не когда мне отдохнуть!

Кр о в ь

Что вы знаете о крови?





Кровь - это жидкость,
циркулирующая
в кровеносной
системе.



Состав крови

Плазма

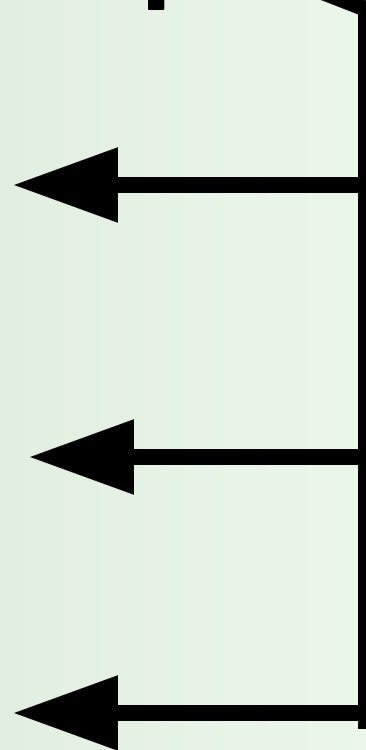
Форменные

элементы крови

лейкоциты

тромбоциты

эритроциты



Домашнее задание

параграф 41.

сочинить сказку по данной теме