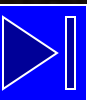
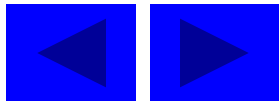
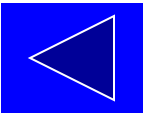
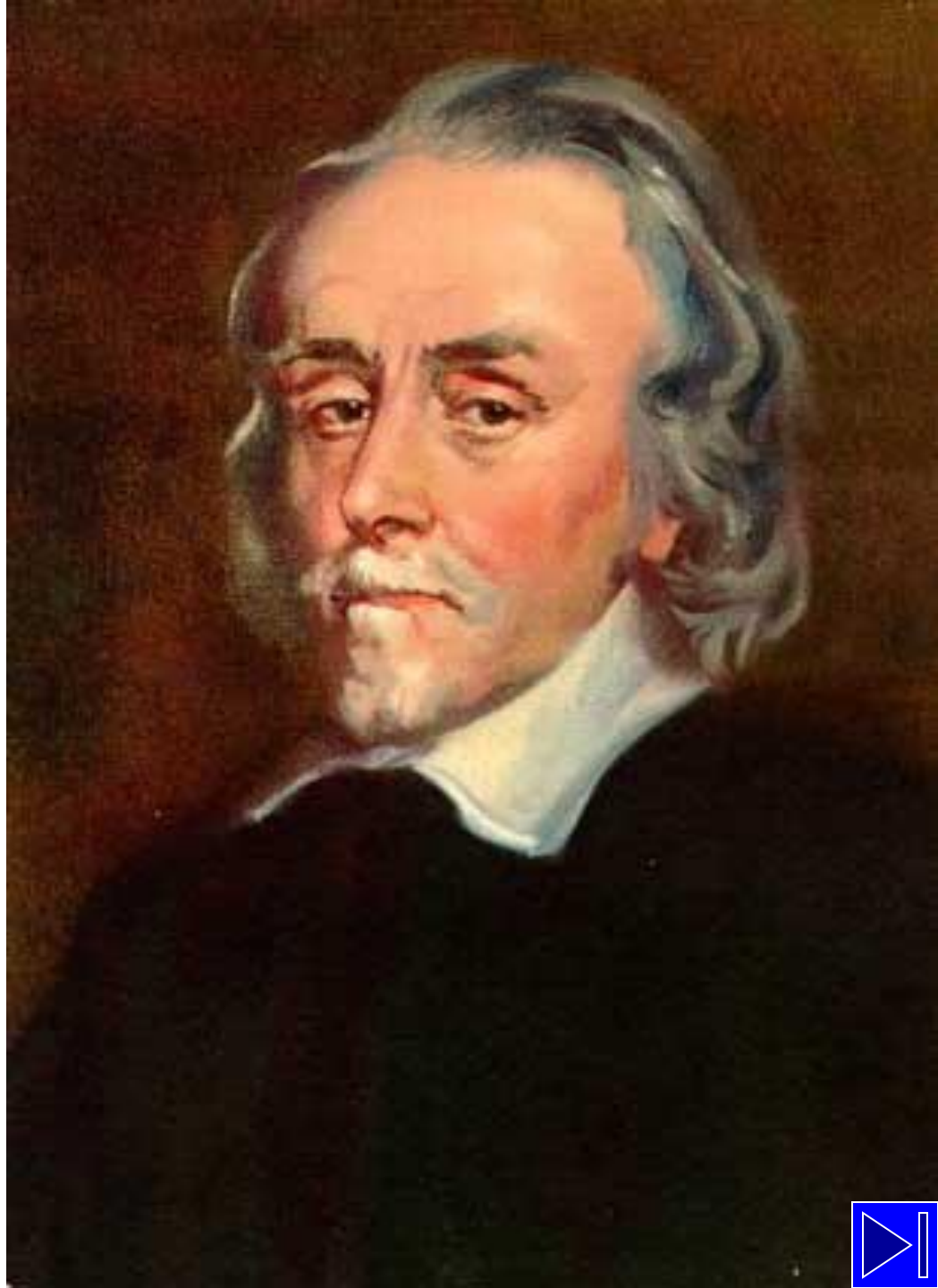




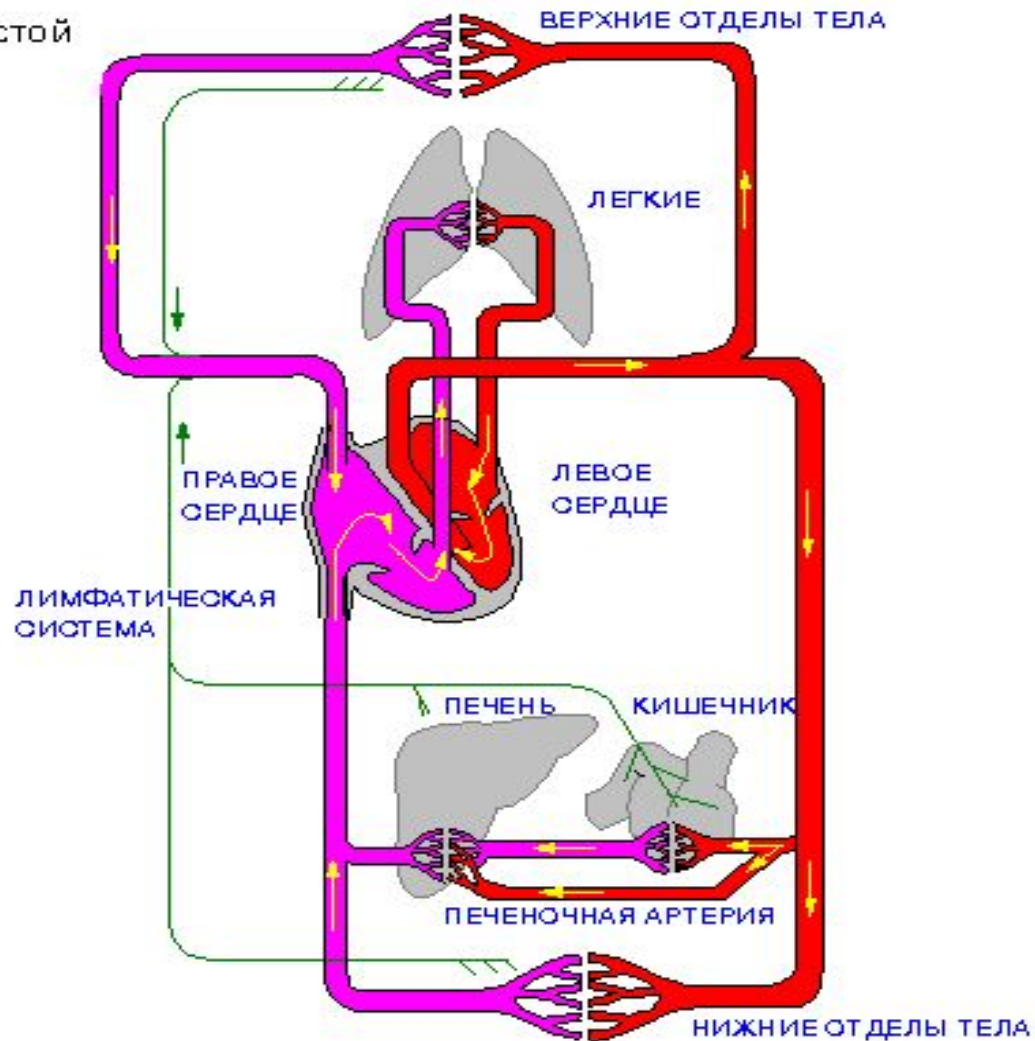
**ГАРВЕЙ,  
УИЛЬЯМ (Harvey,  
William)  
(1578–1657),  
АНГЛИЙСКИЙ  
ЕСТЕСТВОИСПЫТАТЕЛЬ  
И ВРАЧ.**

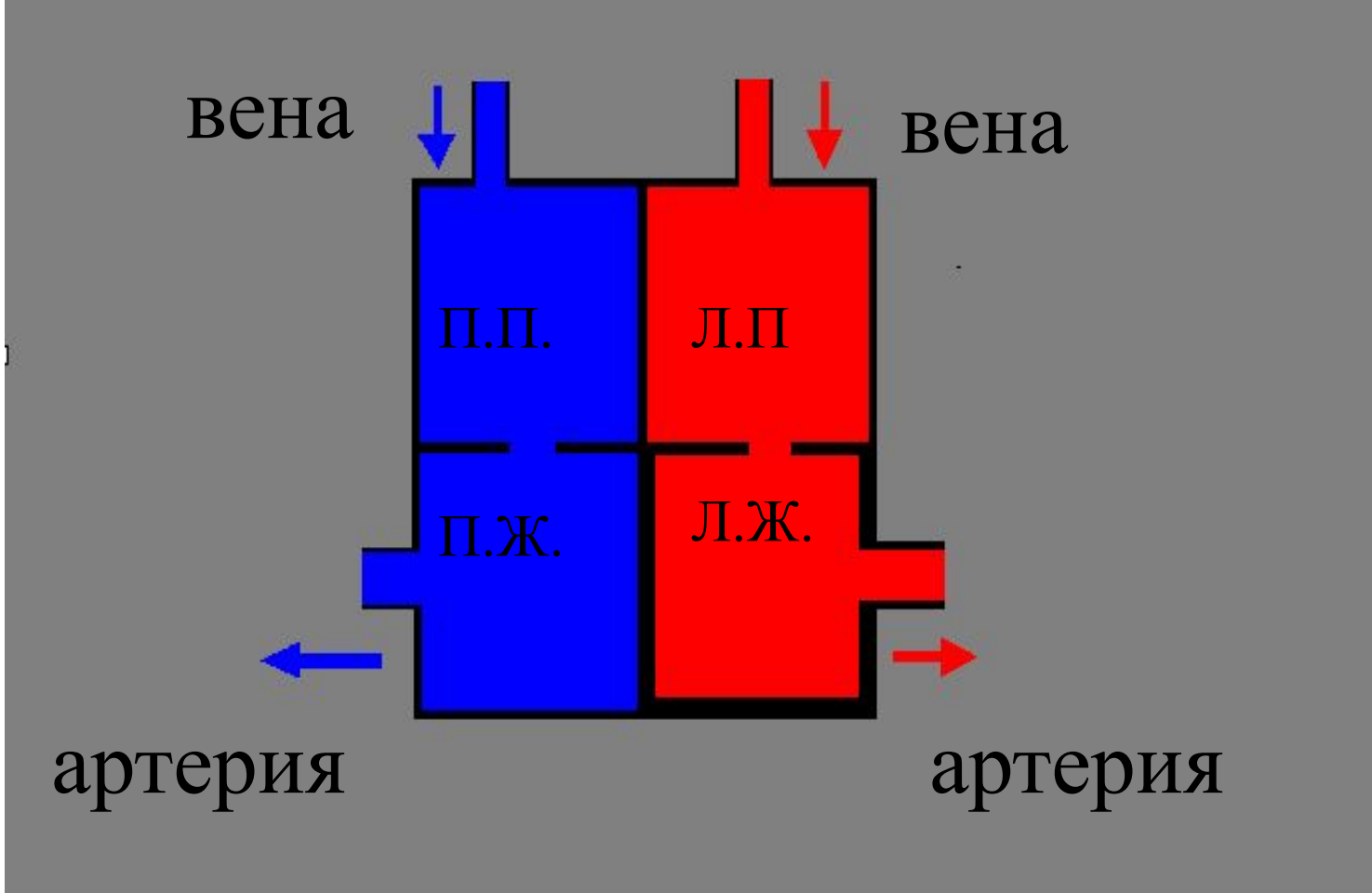


# Сердечно-сосудистая система

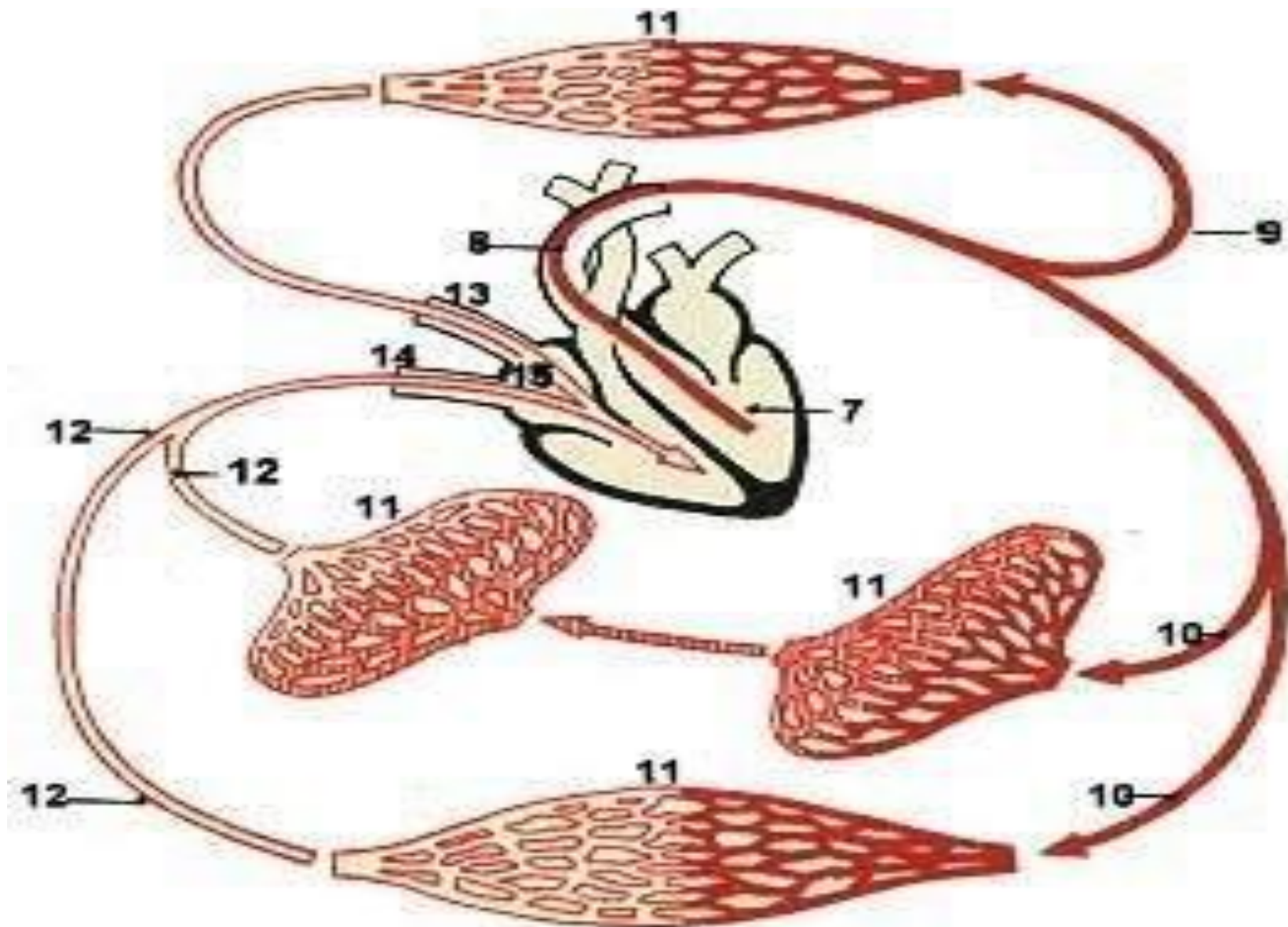
Схема сердечно-сосудистой системы.

(Schmidt R.F., Thews G.,  
"Human Physiology", 1983.)





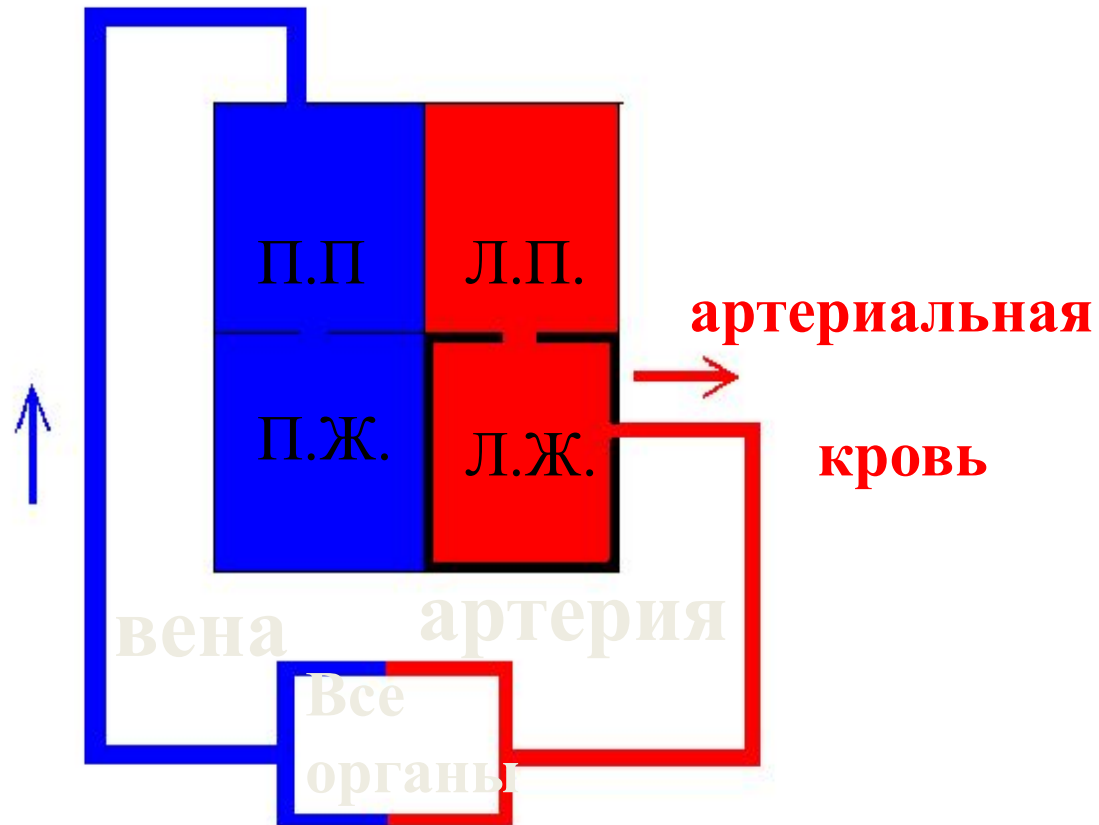
# Большой круг кровообращения



По венам большого круга  
течет венозная кровь

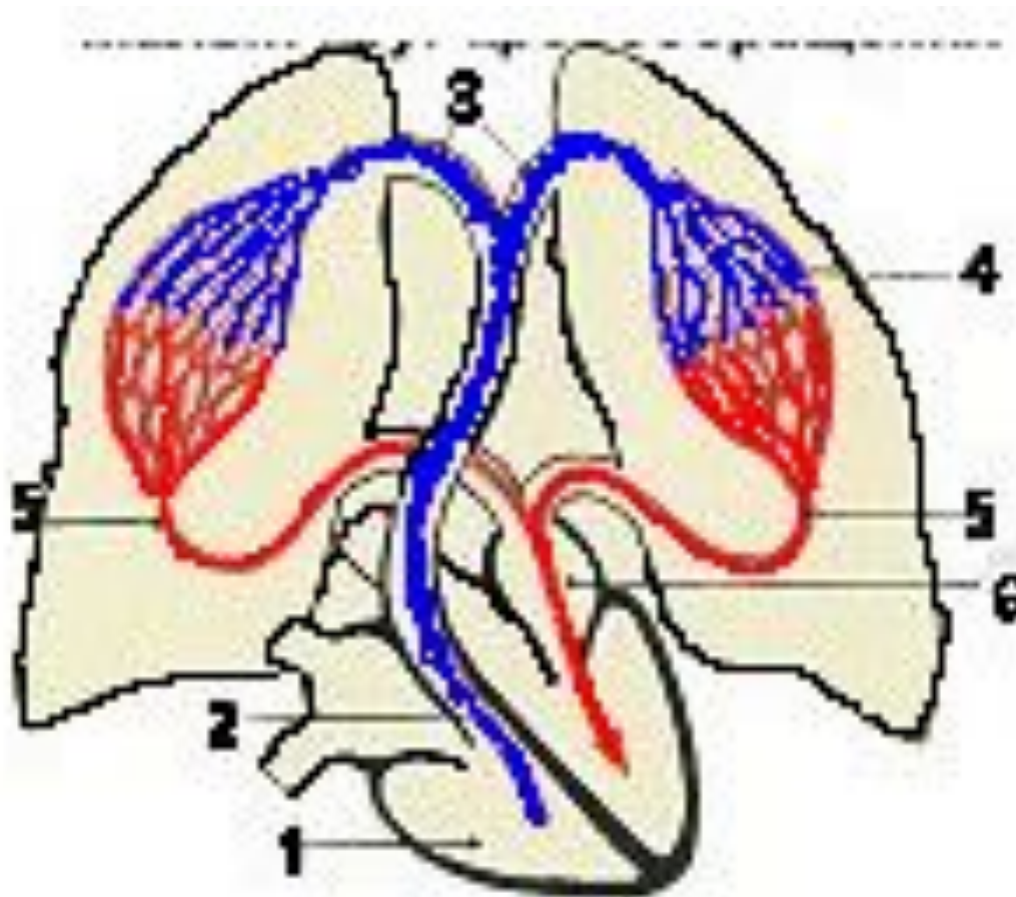
В артериях большого круга  
течет артериальная кровь

# Большой круг кровообращения





# Малый круг кровообращения

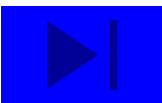
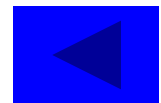
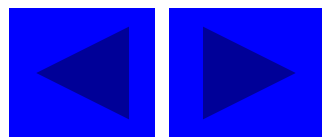
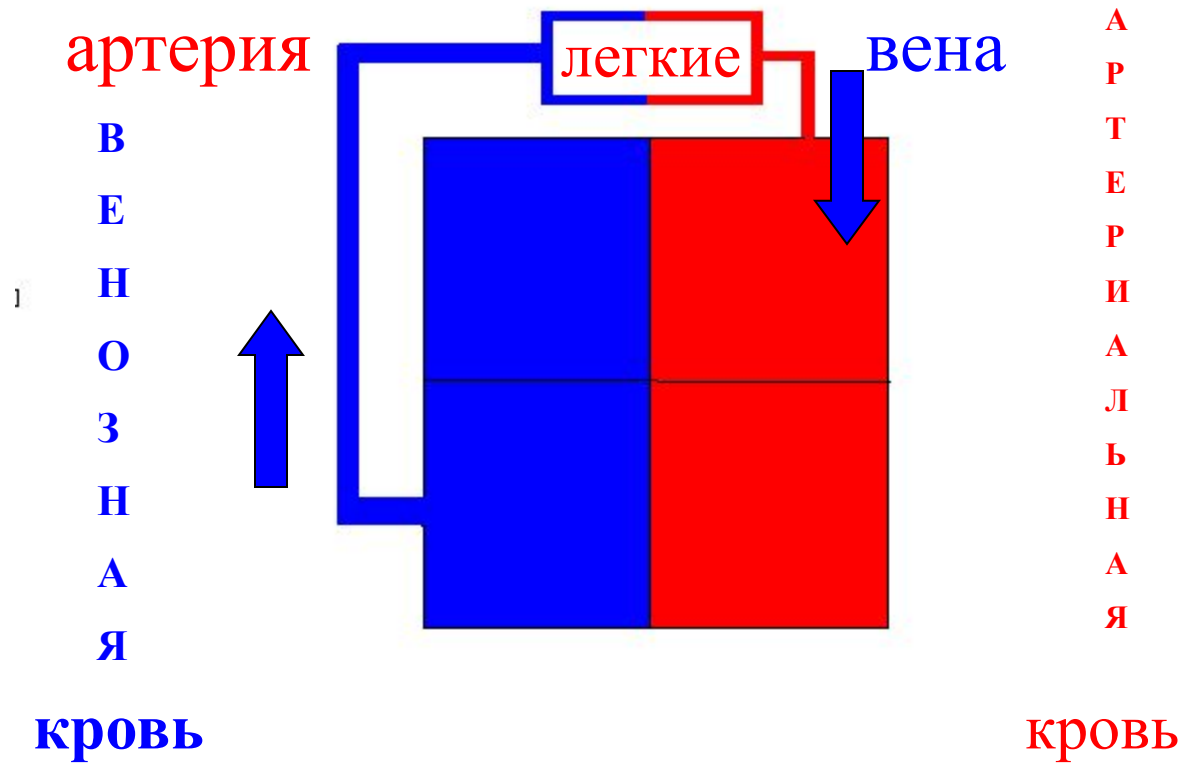




В венах малого круга  
течет **артериальная** кровь

В артериях малого круга  
течет **венозная** кровь

# Малый круг кровообращения



# Сердечно – сосудистая система



```
graph TD; A[Сердечно – сосудистая система] --> B[сердце]; A --> C[кровеносные сосуды]; C --> D[артерии]; C --> E[вены]; C --> F[капилляры];
```

The diagram is a hierarchical flowchart. At the top is a rounded rectangular box containing the text 'Сердечно – сосудистая система'. Two arrows point downwards from this box to two separate rounded rectangular boxes: 'сердце' on the left and 'кровеносные сосуды' on the right. From the 'кровеносные сосуды' box, three arrows point downwards to three diamond-shaped boxes: 'артерии' on the left, 'вены' in the center, and 'капилляры' on the right.

**сердце**

**кровеносные сосуды**

**арте  
рии**

**вены**

**капил  
ляры**

Вопросы для сравнения	Большой круг	Малый круг
<p>Где начинается?</p> <p>2. Где заканчивается?</p> <p>3. Как называются кровеносные сосуды, относящиеся к этому кругу?</p> <p>4. Где проходят капилляры?</p> <p>5. Как изменяется состав крови?</p> <p>6. Каково время оборота крови по данному кругу?</p>		