



Общественности
**Кто на кого
ПОХОЖ**

Выполнил ученик 5 «Г» класса
Денисов Олег

Это Я



Это моя семья



На кого я похож?

В основе семейного сходства - генетическая наследственность.

То есть способность организмов передавать свои признаки и особенности развития потомству.

Благодаря этой способности все живые существа сохраняют в своих потомках характерные черты.

Я похож на маму



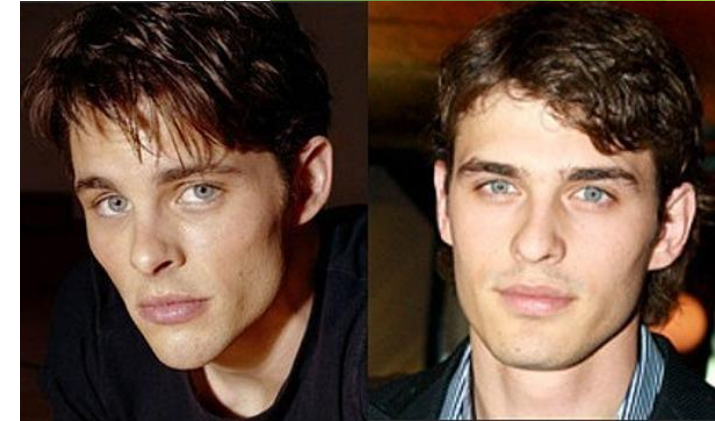
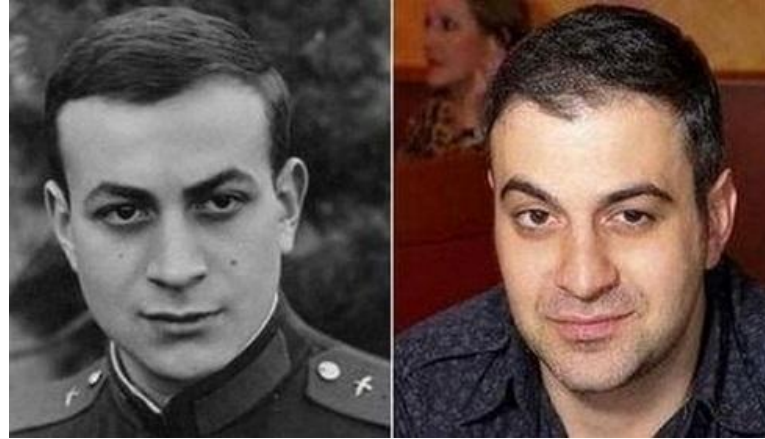
Внешне я очень похож на маму.

У нас с мамой похожи глаза, рот, нос, волосы



А характером я похож на папу

Похожие знаменитости



В какой-то степени, мы все родственники, поэтому часто можно встретить похожих внешне людей. Говорят, что у каждого человека есть минимум один двойник в каком - то уголке Земли.