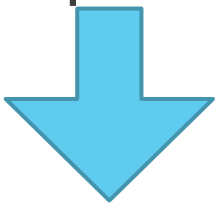


Жилище

Хоромы - жилище князей и бояр.

Хоромы



Терем

Изба.

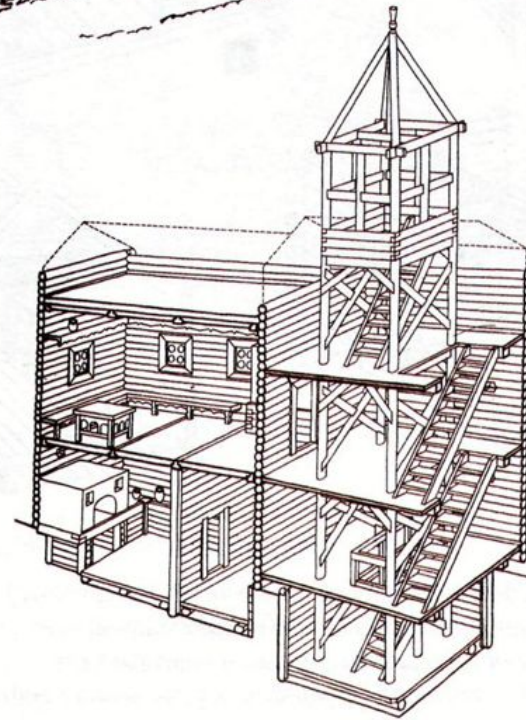
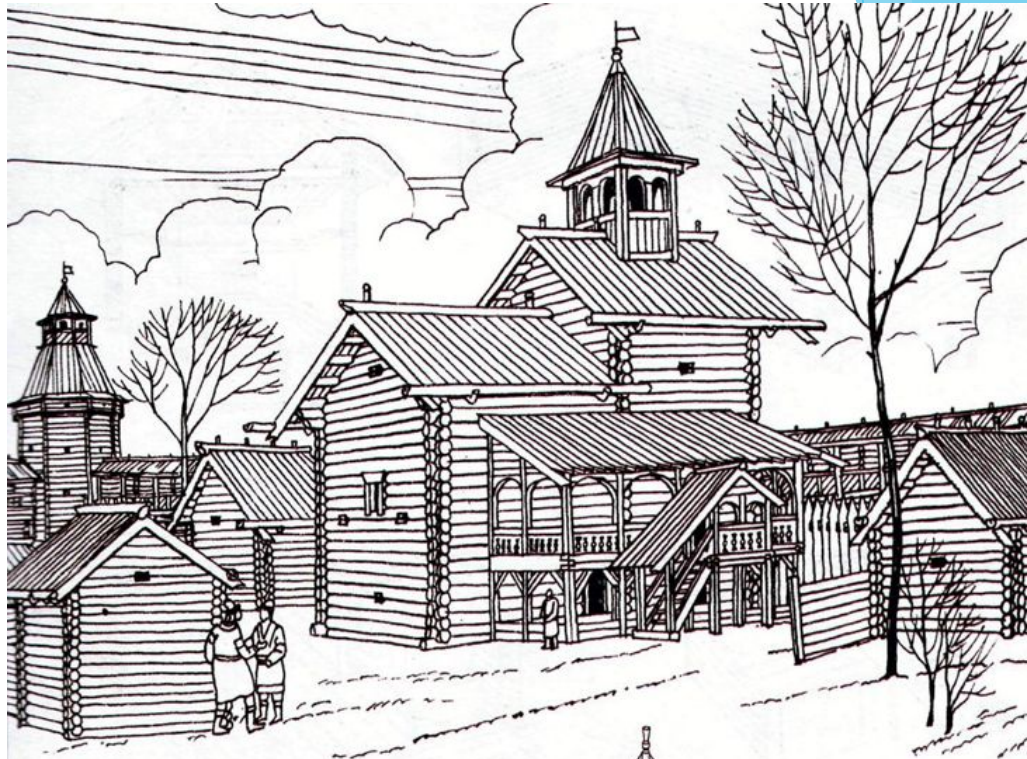
спальни - клетки

Гридница

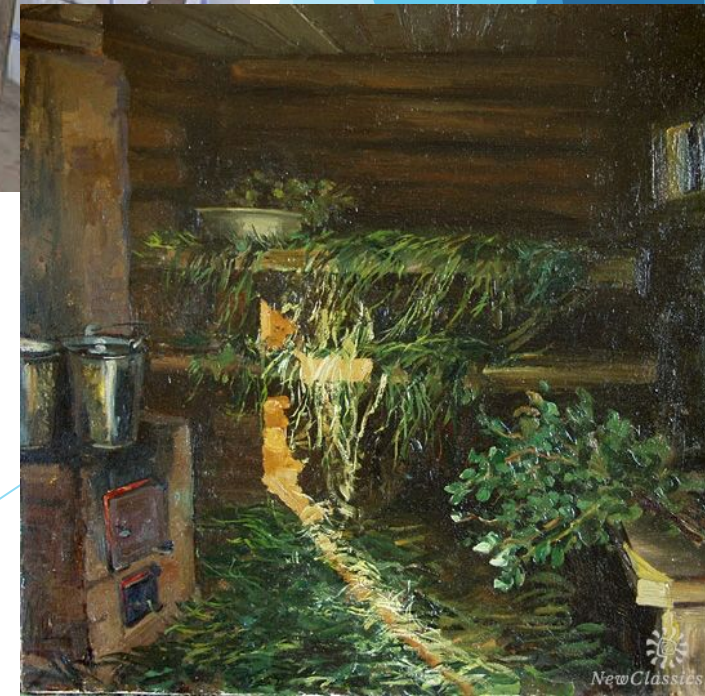
Горницы - повалуши



Неотапливаемые
Помещения.



Жилища господских управителей, поварня, конюшня, кузница, баня.



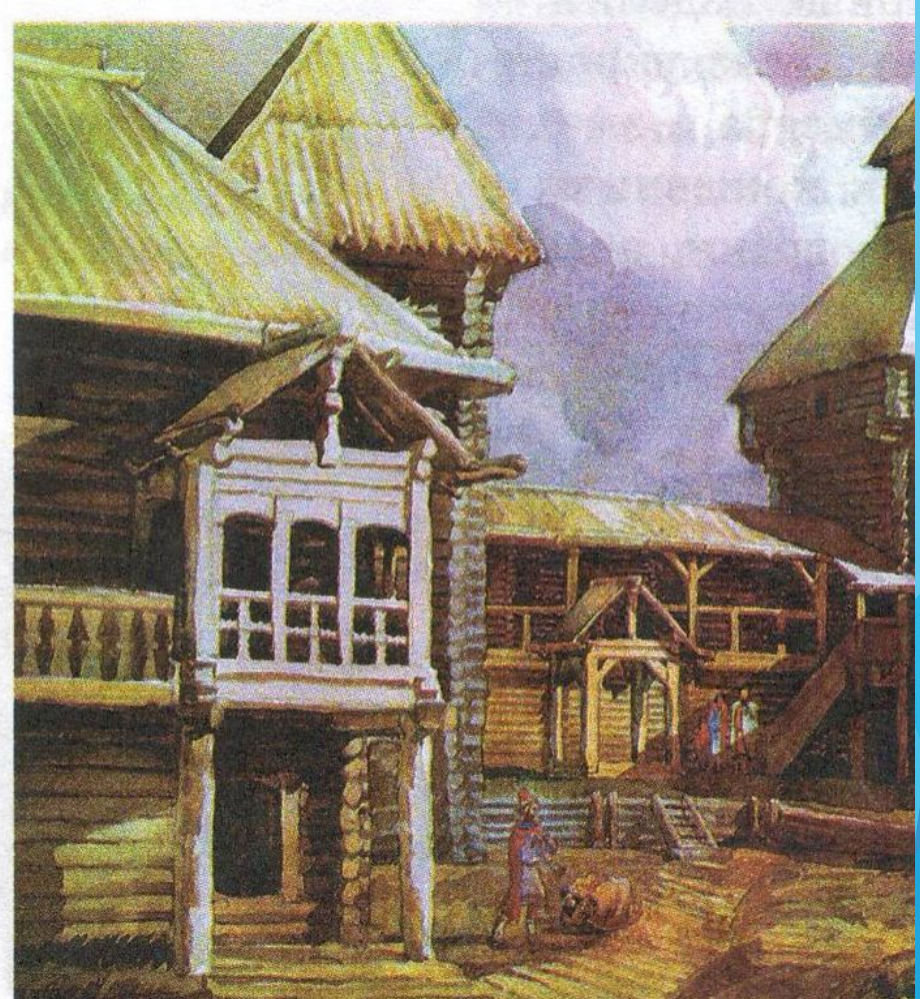
В кладовых, амбарах, зерновых ямах, погребах хранились: зерно, мясо, мед, вино, овощи и другие продукты.



Горожане жили в срубях,
нередко двухэтажных.

Из чего состоял сруб:

- Состояли из нескольких комнат
- В покоех стояли деревянные кровати, скамьи, столы, лари для ценной одежды.
- По стенам развешены полки для посуды
- Украшались восточными коврами, дорогими греческими тканями
- На полу разбросаны медвежьи и рысьи шкуры.
- Освещались свечами.



Ремесленный люд.



▶ Ремесленный люд обитал на городских окраинах в слободах

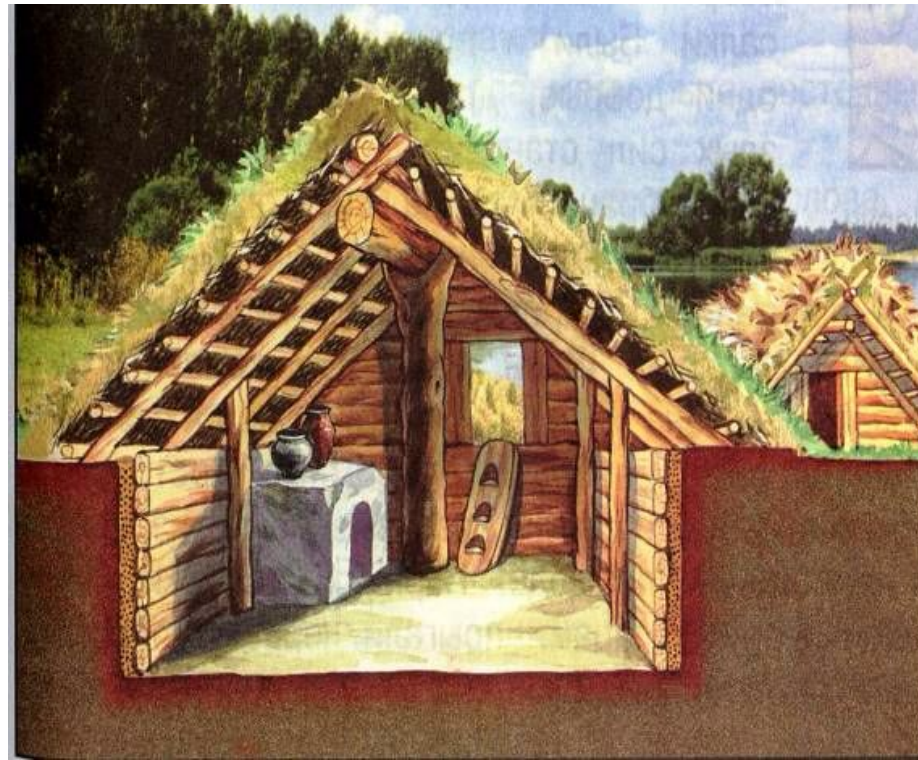
Крестьяне жили в полуземлянках.

На юге:

- С земляными полами
- С покрытой сверху слоем земли крышей
- Концы крыши подчас опускались до самого низа

На севере:

- Срубные, наземные стойки
- С деревянными полами
- Окна обтягивали промазанной маслом холстиной
- Освещение лучиной
- Печи топились по черному.



Спасибо за
внимание.