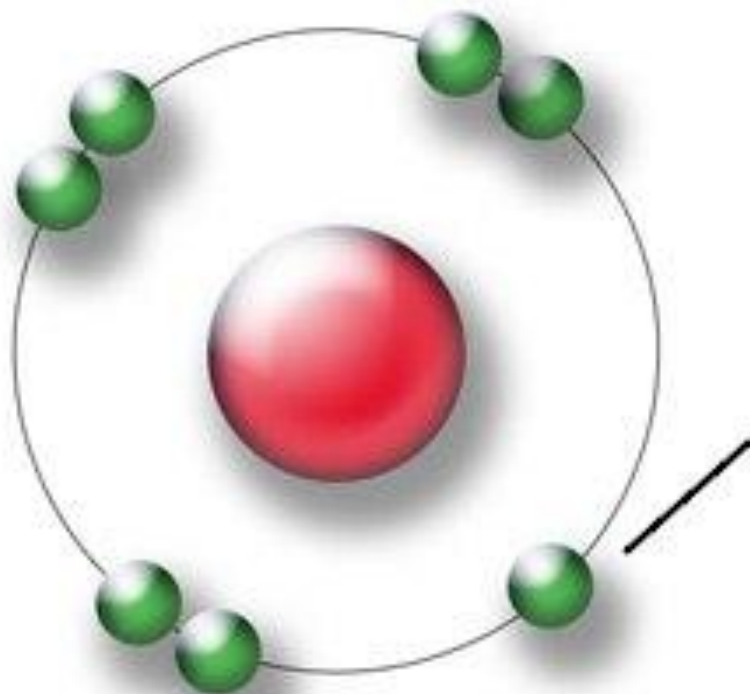
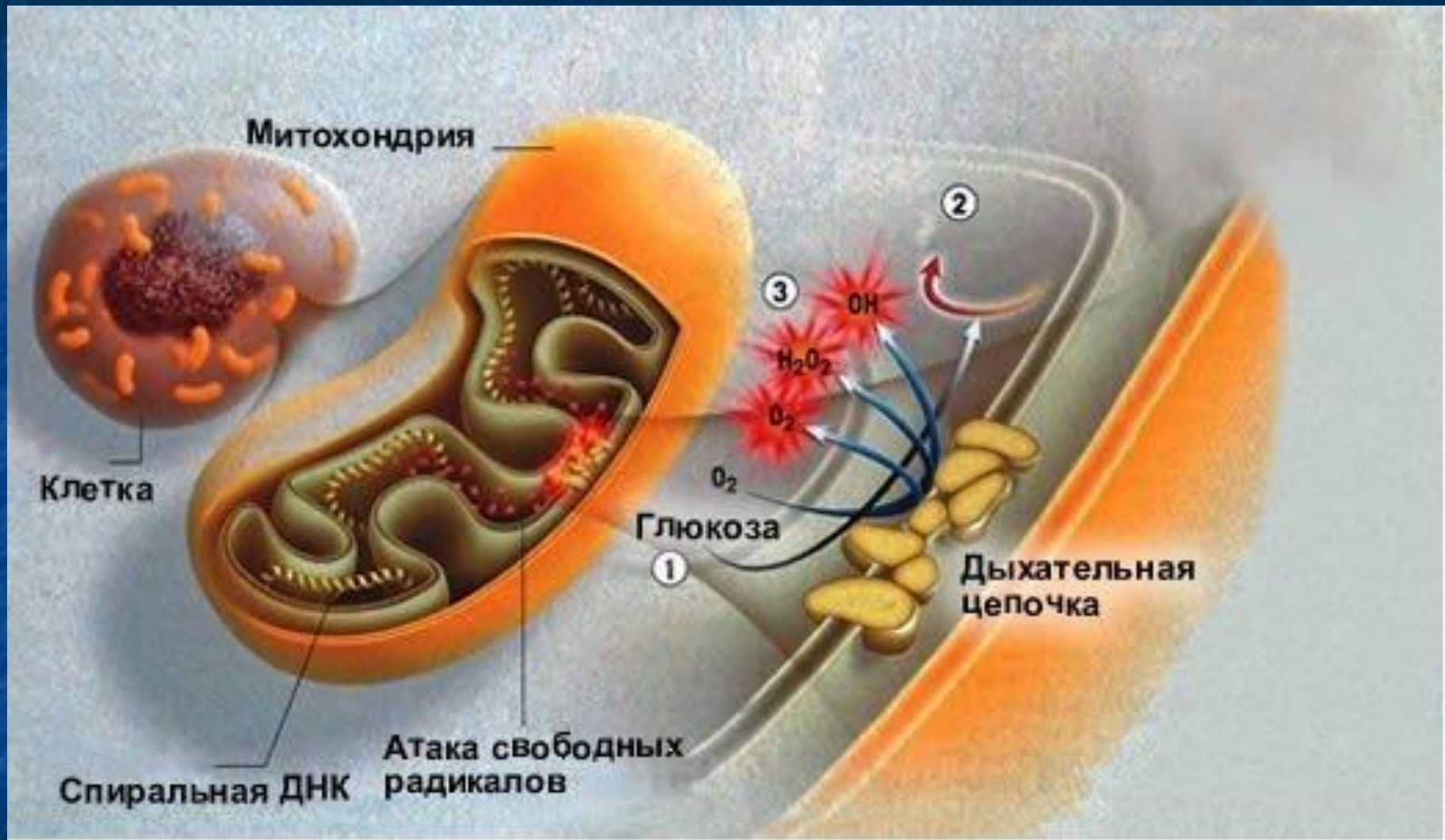


Лекарственные растения как
источники антиоксидантов

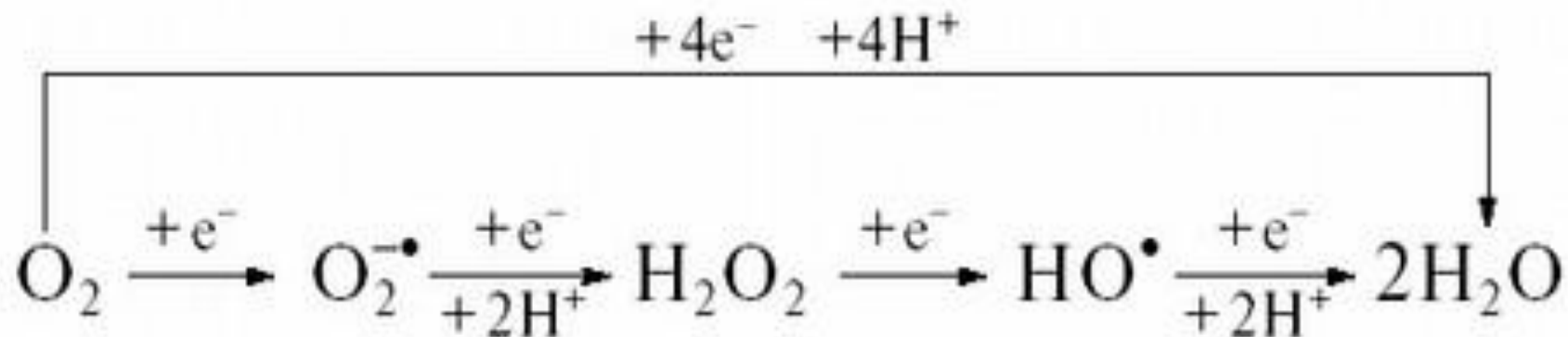


Свободный радикал

Атом имеет один
неспаренный электрон



Образование активных форм кислорода

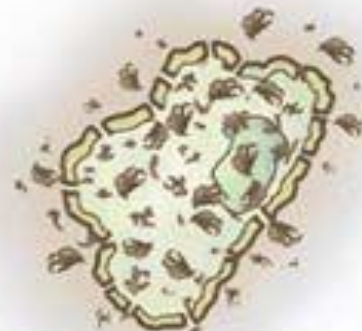




**Нормальная
клетка**



**Клетка, атакованная
свободными радикалами**

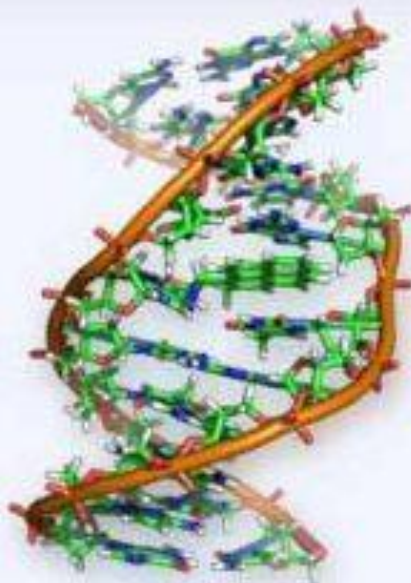


**Поврежденная
клетка**

Основные источники свободных радикалов



УФ-Лучи



ДНК



Радиация



Промышленные
выбросы



Курение

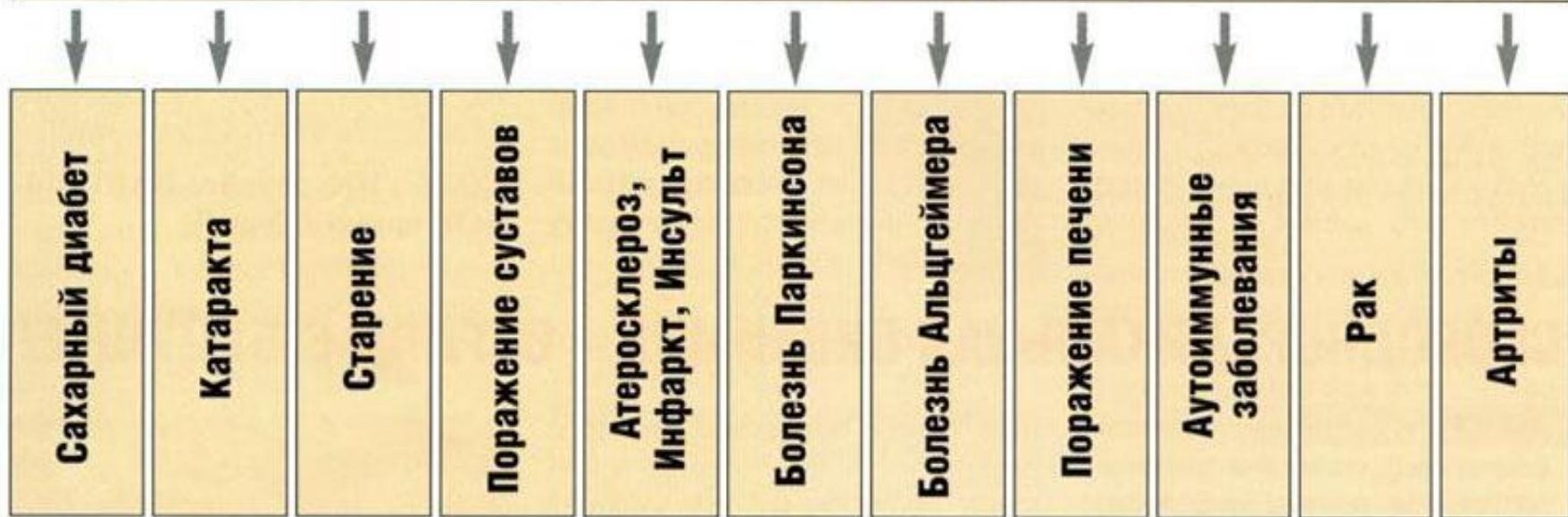


Метаболизм



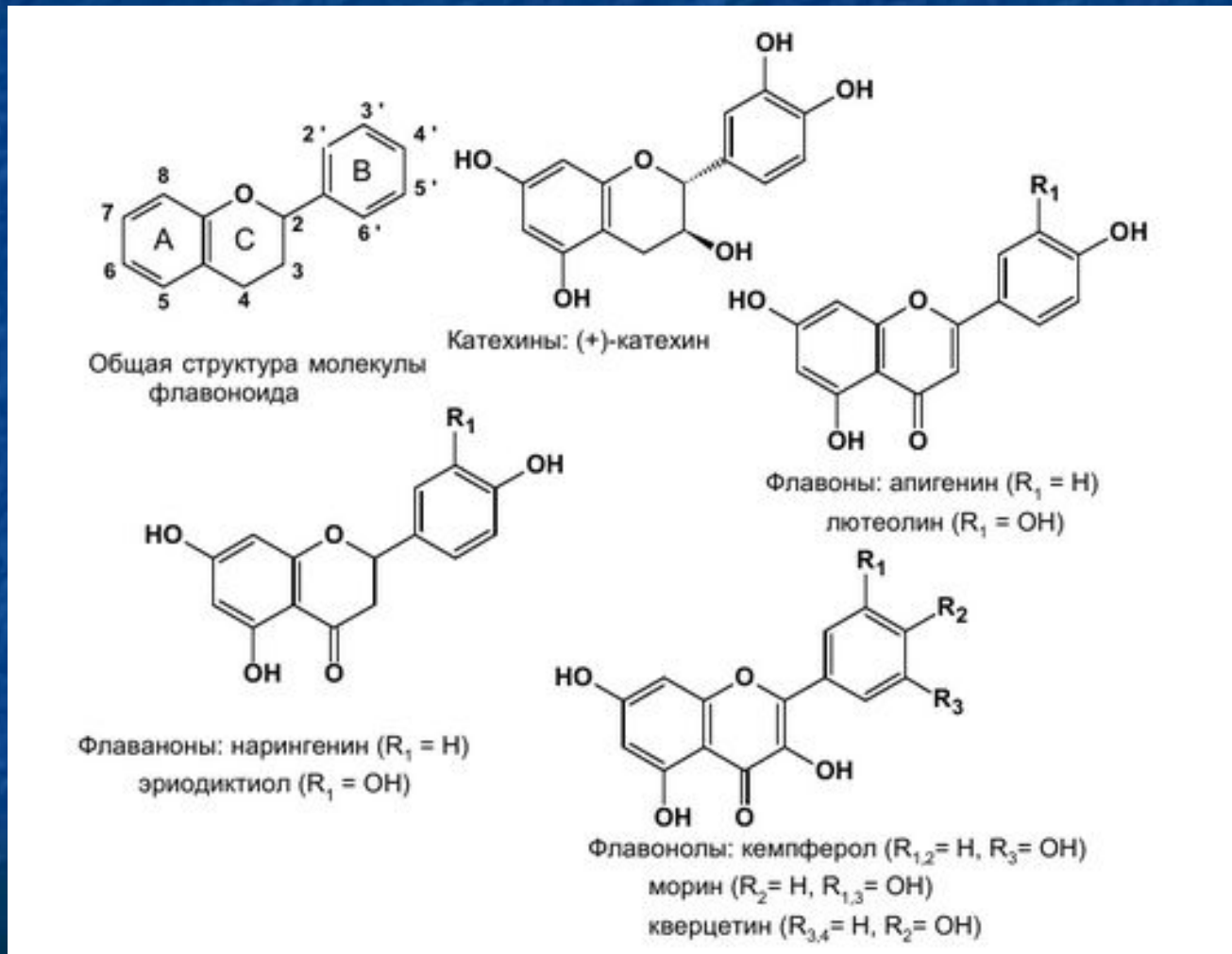
Лейкоциты

Свободные радикалы



Роль окислительного стресса при различных заболеваниях

Структурные формулы некоторых флавоноидов

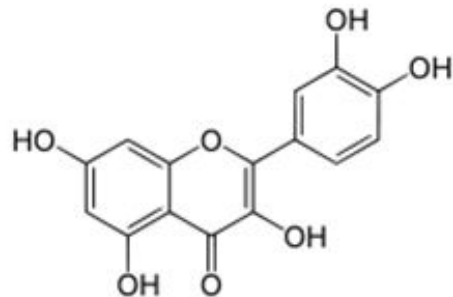


Гинкго билоба

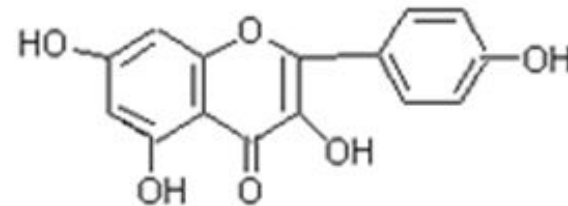


Флавоноиды, содержащиеся в листьях гинкго билоба

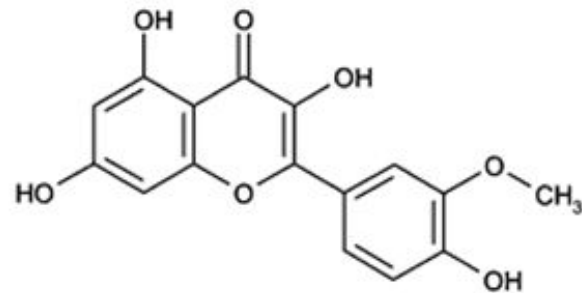
Кверцетин



Кемпферол



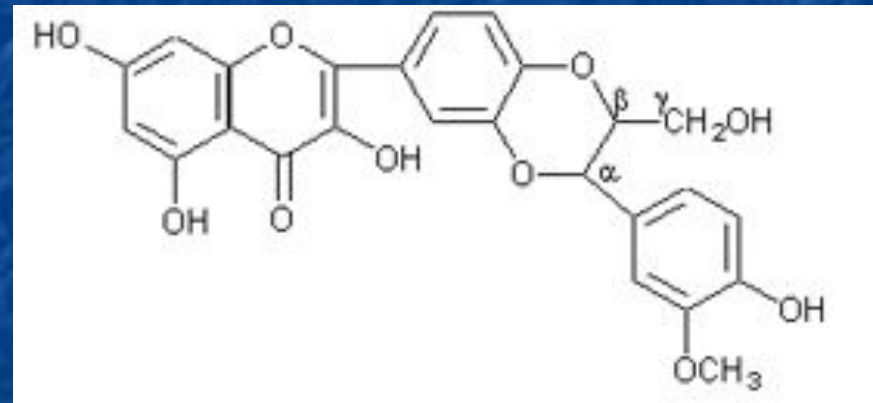
Изорамнетин



Расторопша пятнистая
(молочный чертополох)



Силибин

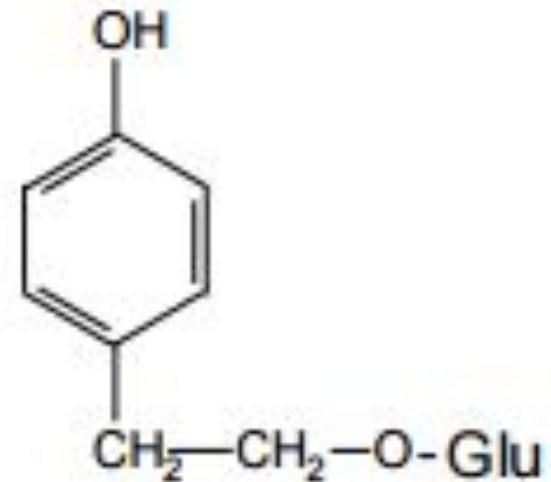


Родиола розовая (золотой корень)

11



Салидрозид



Черника обыкновенная



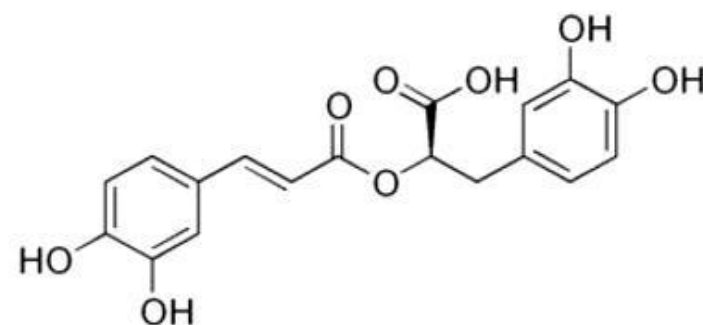
Общая формула антоцианов



Розмарин лекарственный



Розмариновая кислота

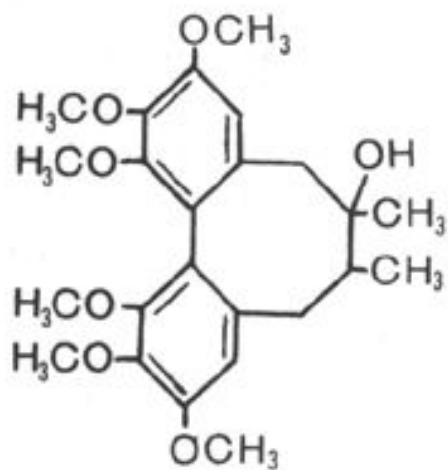


Шизандра (лимонник китайский)

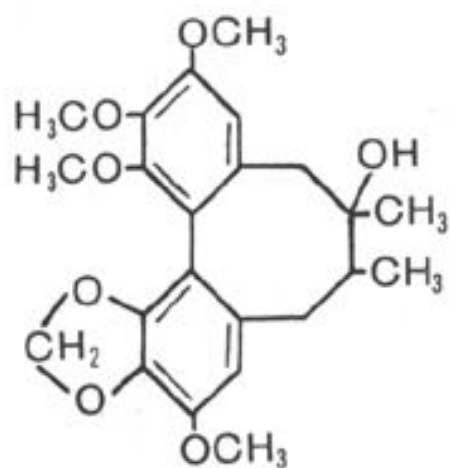




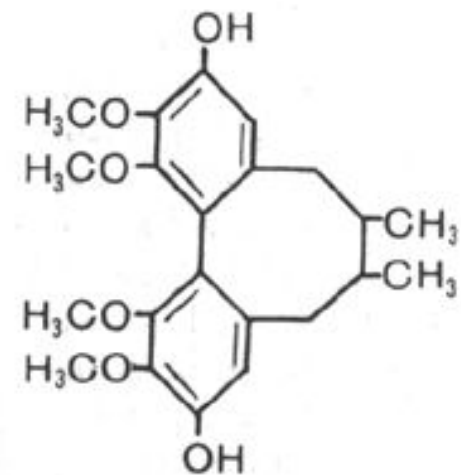
Лигнаны лимонника:



схизандрин (1),



дезоксисхизандрин (2),



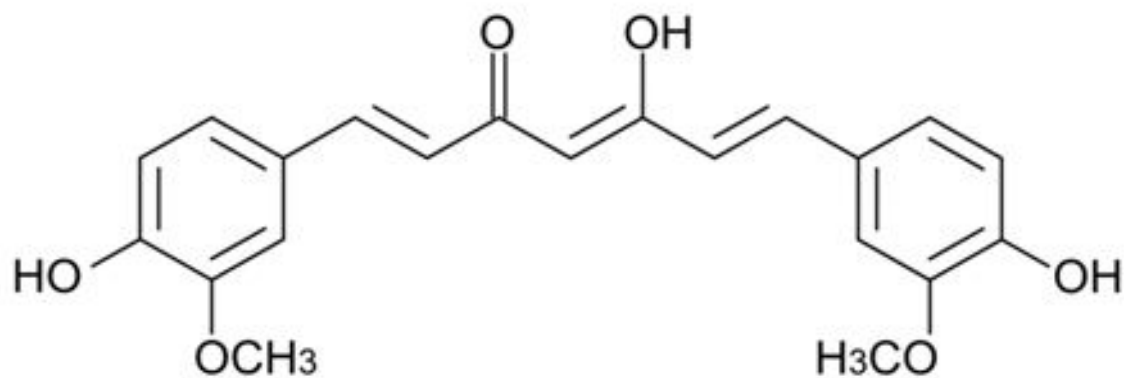
схизандрол (3)

Куркума

16



Куркумин



A wide-angle photograph of a tea plantation. The foreground is filled with rows of vibrant green tea bushes. The middle ground shows the continuation of these rows across a gentle slope. In the background, rolling hills are covered in dense green tea fields, with some areas showing darker green, possibly forested or less cultivated. The sky is overcast with soft, grey clouds. The overall scene is lush and green, conveying a sense of a well-maintained agricultural landscape.

Спасибо
за внимание