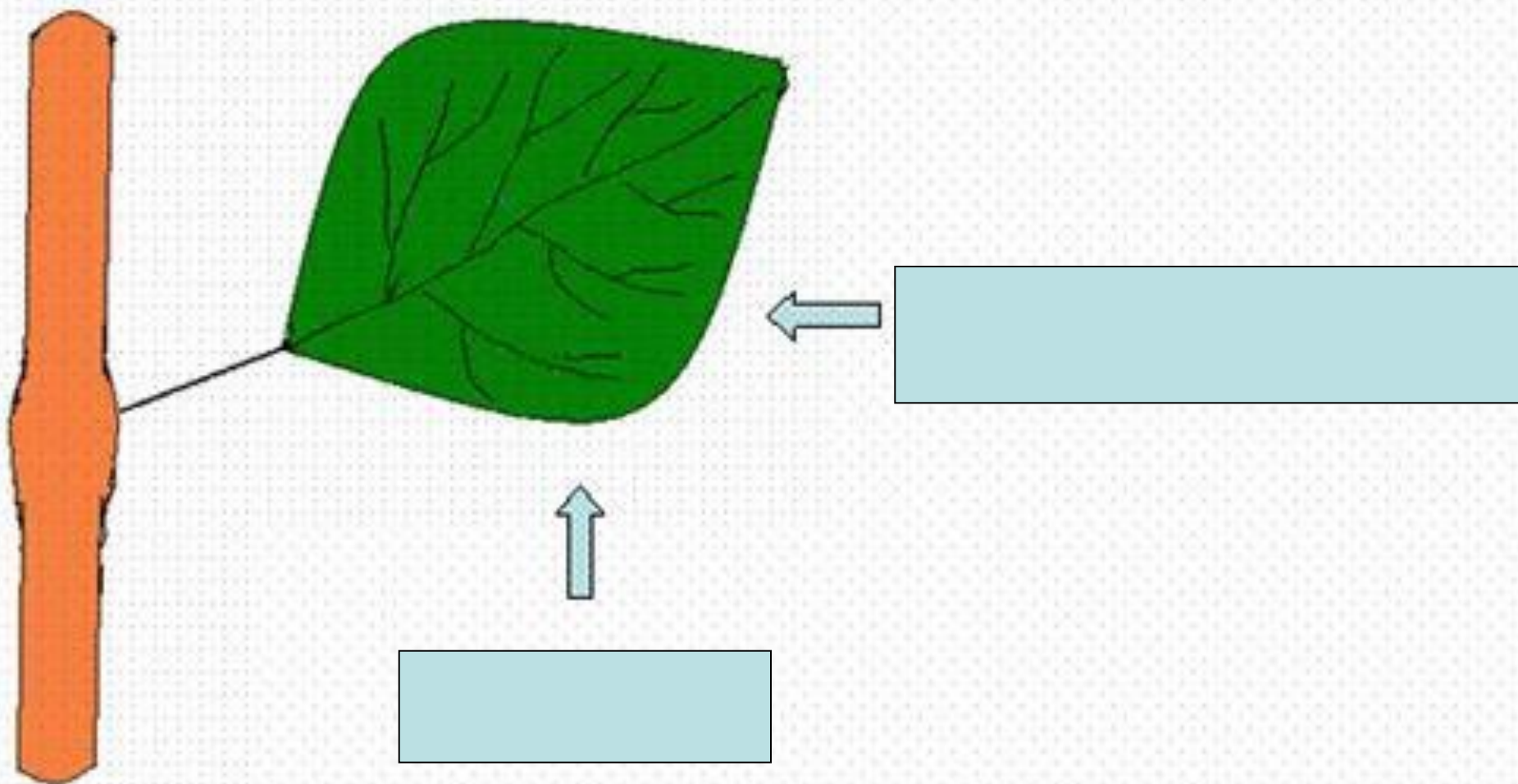


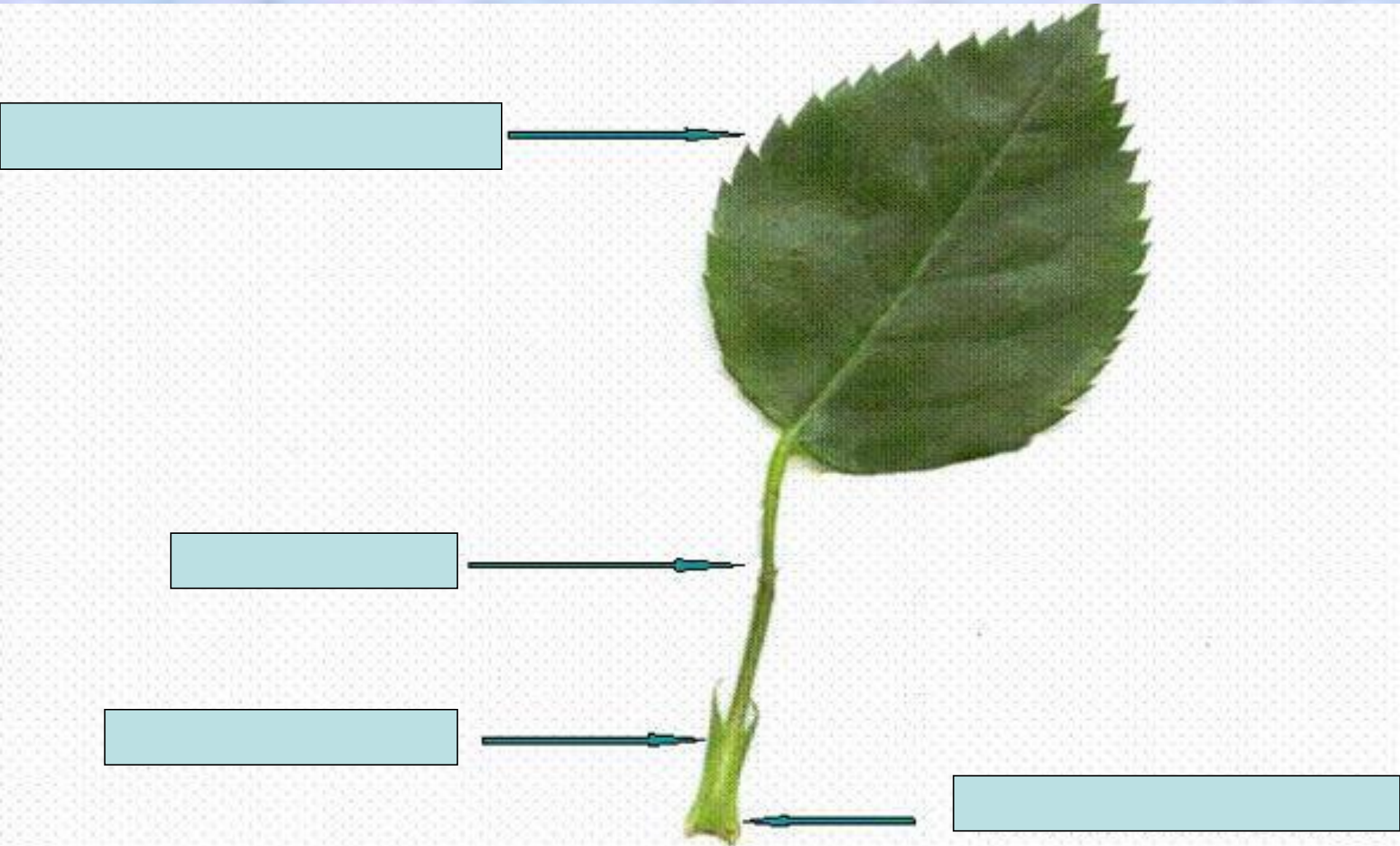
# Лист – орган побега



# Тема: "Лист - боковой орган побега"



# Внешнее строение листа.





# Особенности внешнего строения листьев

1 Сидячий



Черешковый 2



Внимательно рассмотреть лист  
и подписать его части.





листовая пластинка

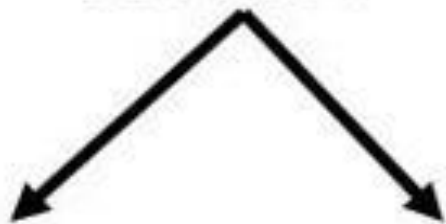


основание листа

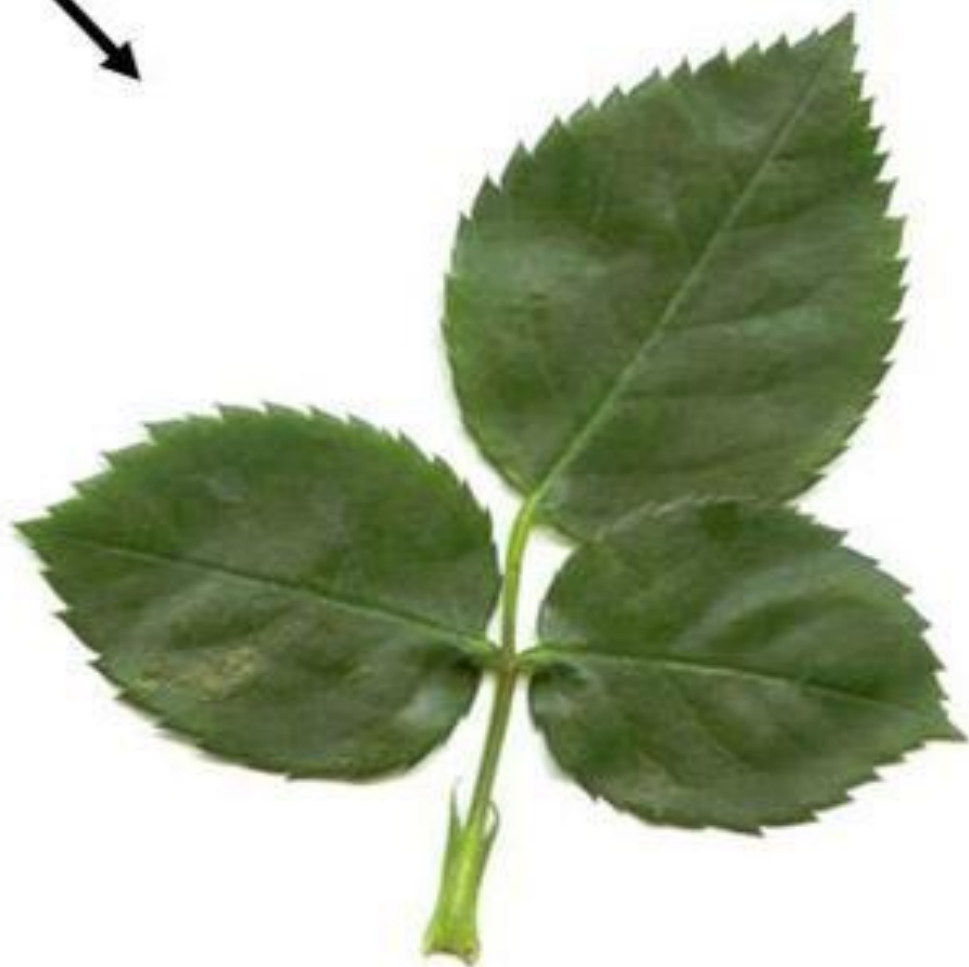


**Лист имеющий одну листовую пластинку называется **простой**, а несколько листовых пластинок – **сложный**.**

# Лист



**простой**



**сложный**



# Сложные листья

Тройчатый

Пальчатый

Перистый



клевер



каштан

Парно-  
перистый

Непарно-  
перистый



акация



ясень

# Лист

**простой**

**сложный**

**Имеет одну  
листовую пластинку**



**Имеет несколько  
листовых пластинок**

**тройчатосложный**



**пальчатосложный**



**перистосложный**





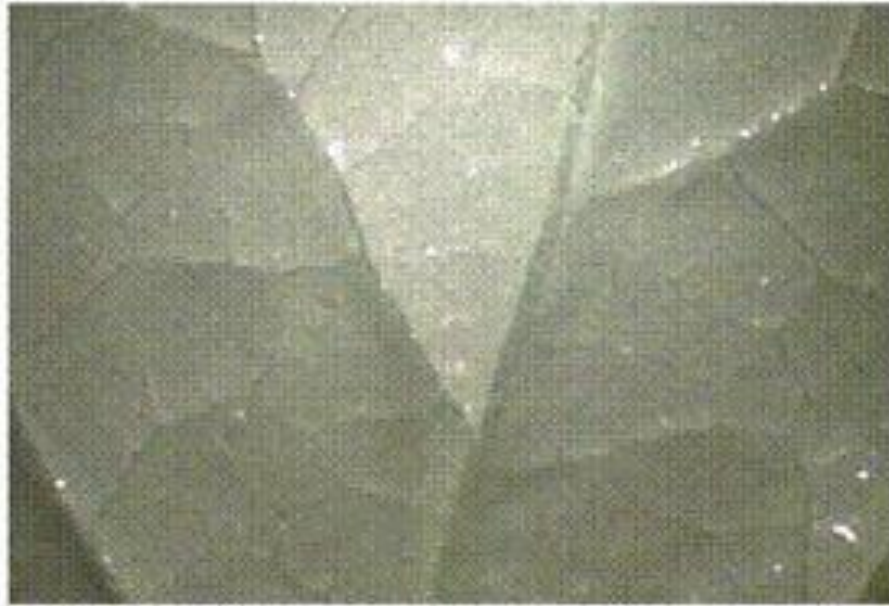
# Жилкование

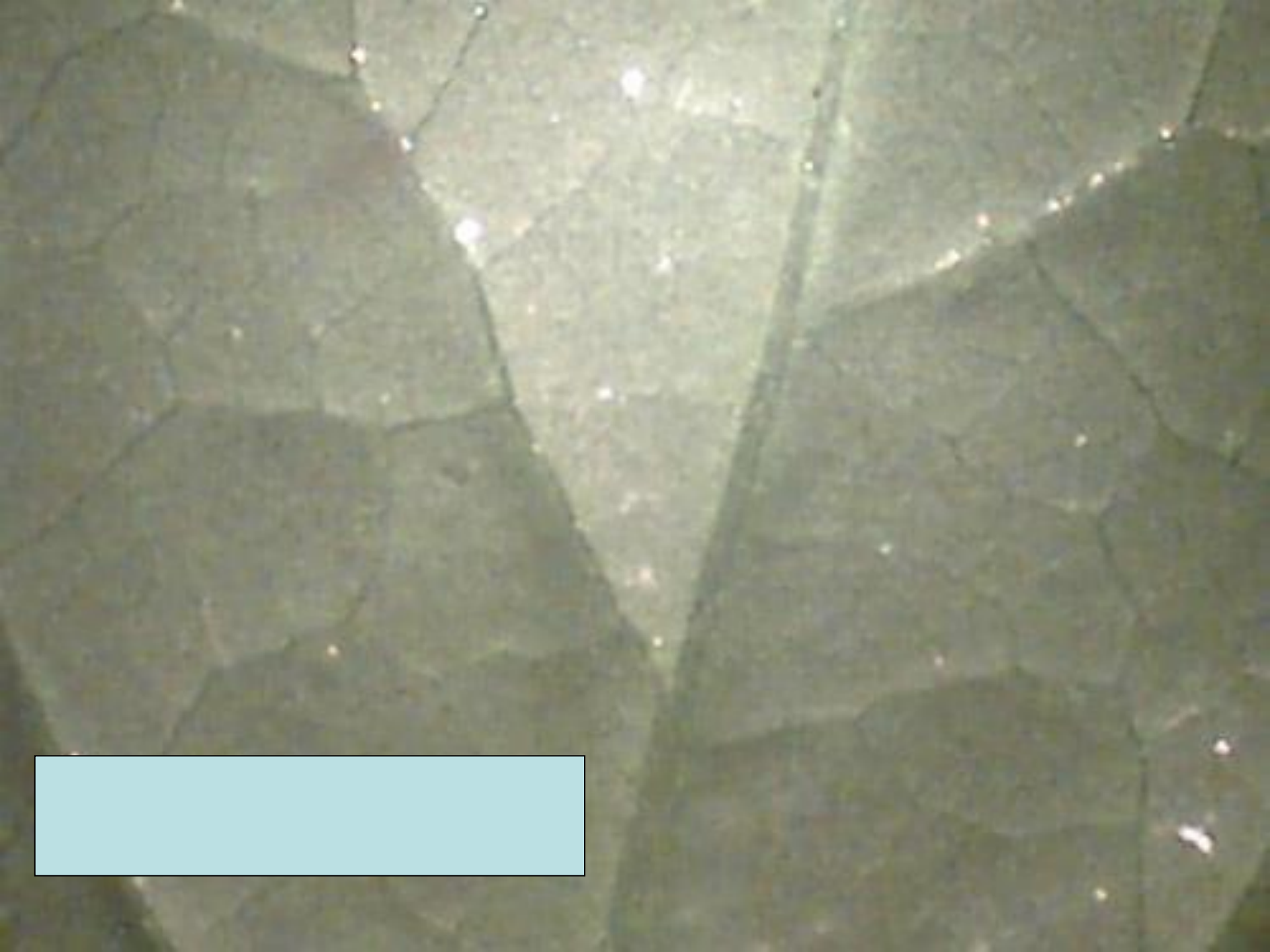


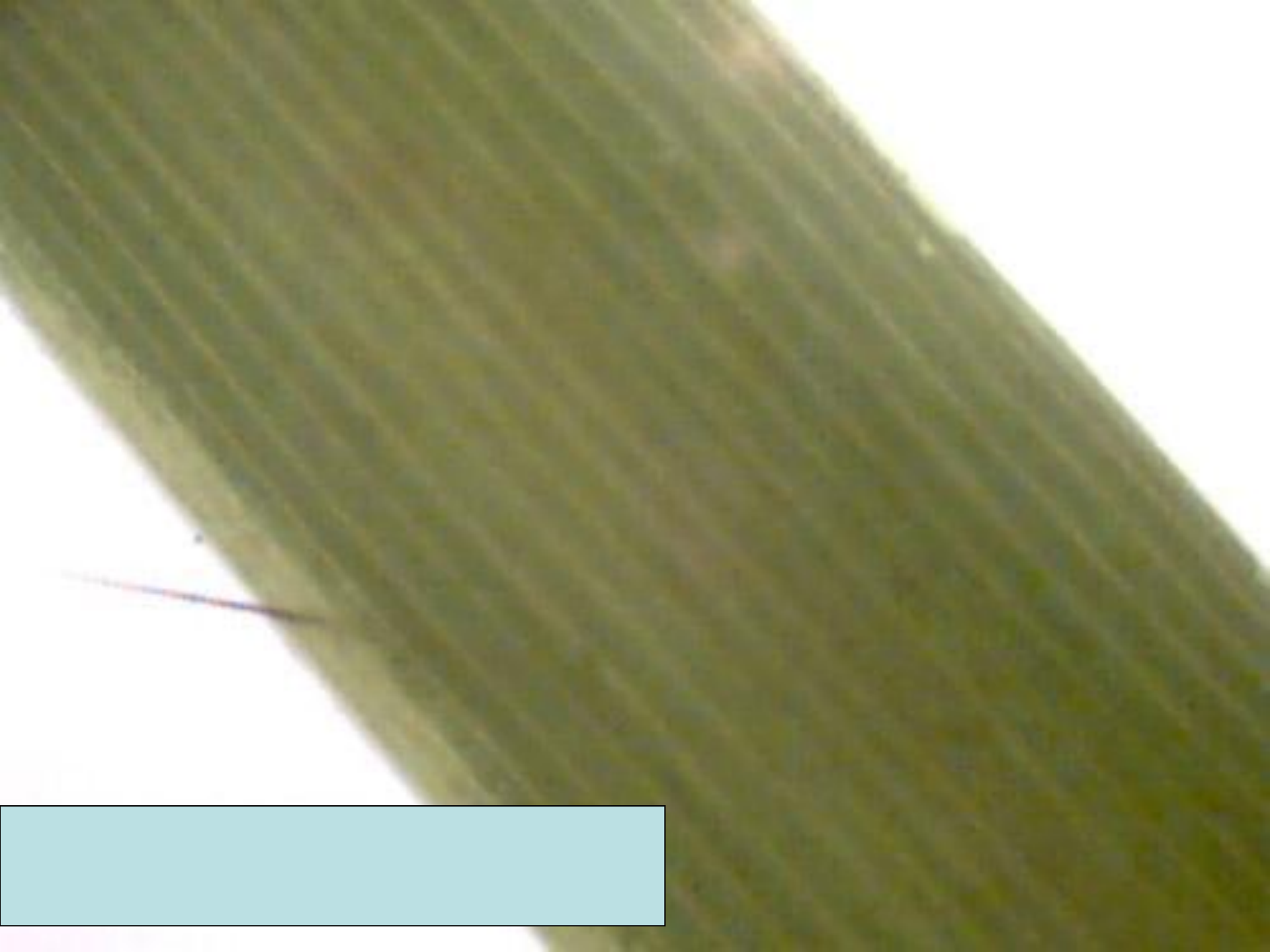
Фотография листа с использованием цифрового микроскопа



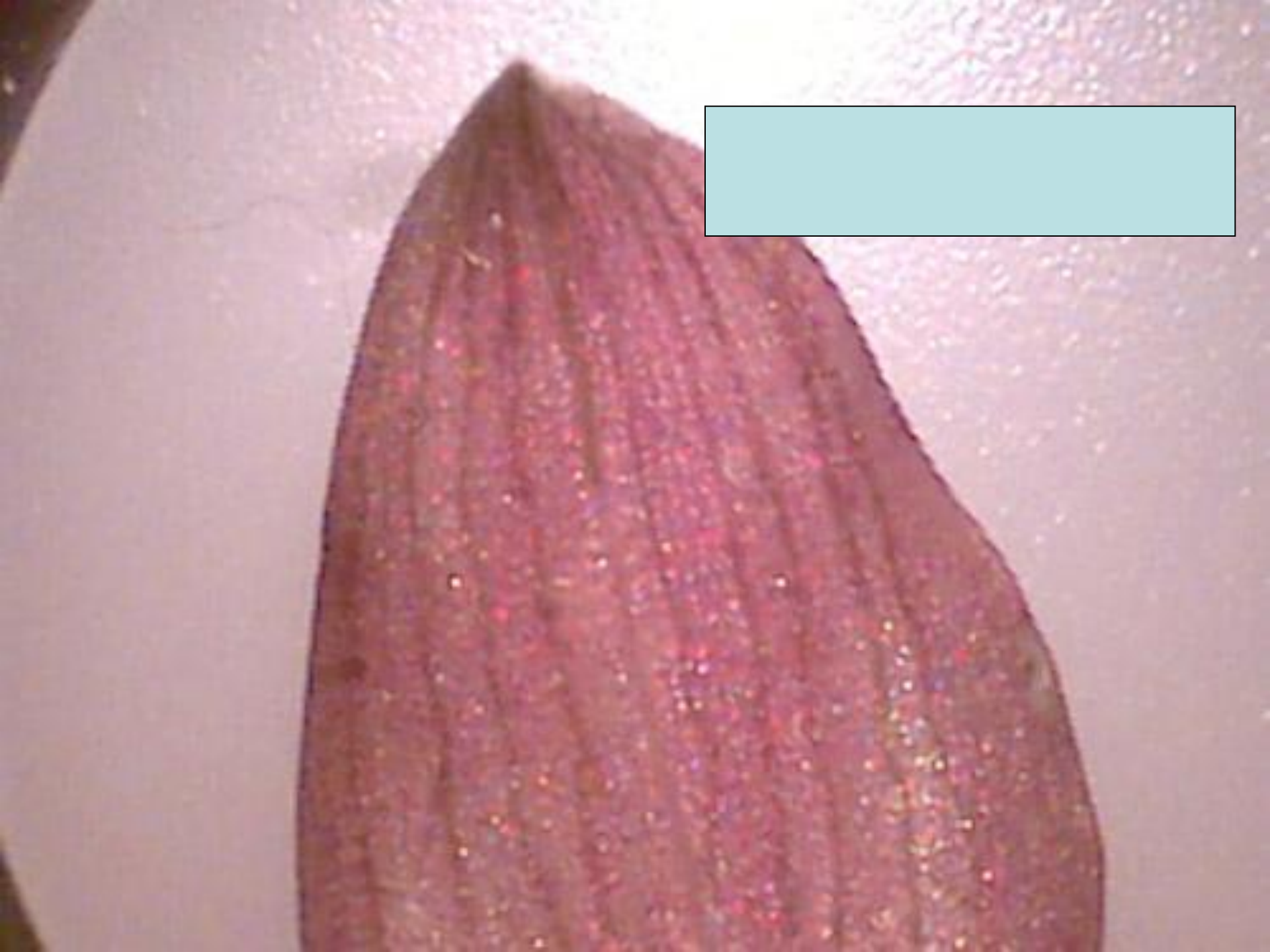
# Типы жилкования листьев











# Назовите части листа, представленного на рисунке.



Рис 1.

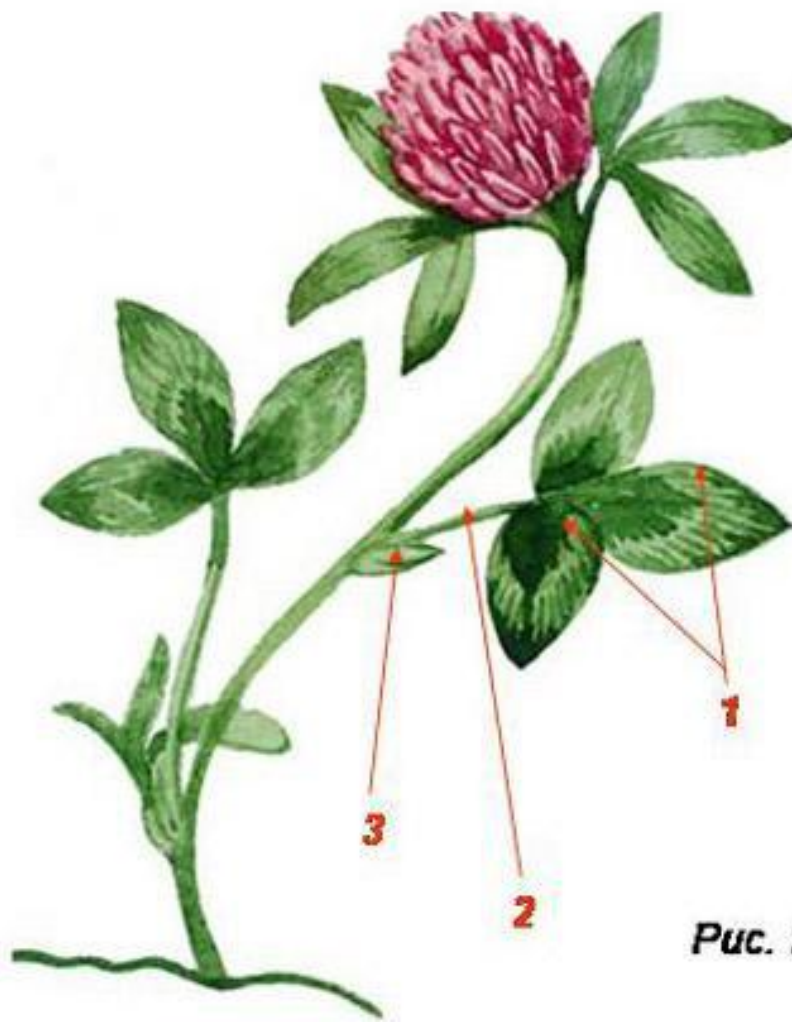


Рис. 2

# Проверь себя.

- **1 – листовая пластинка.**
- **2 – черешок.**
- **3 – прилистники.**
- **4 – влагалище.**



**1. Среди представленных листьев выберите номера простых листьев.**

**2. Среди представленных листьев выберите номера сложных листьев.**



1



2



3



4



5



6



7



8



9