

ТЕМА УРОКА

ЛИСТ- ЧАСТЬ ПОБЕГА.
ВНЕШНЕЕ И ВНУТРЕННЕЕ
СТРОЕНИЕ ЛИСТА.

Лист – один из основных органов растения, занимающий боковое положение в побеге.

Функции листа

- **Газообмен**
- **Испарение воды**
- **Образование органических веществ
(фотосинтез)**

Какие приспособления
имеет лист для
осуществления
процесса фотосинтеза?

Внешнее строение листа



Простые листья

(имеют одну листовую пластинку)



Лист клена



Лист одуванчика



Лист клевера

Сложные листья

(На одном черешке имеют несколько листовых пластинок)



Лист клевера



Лист малины

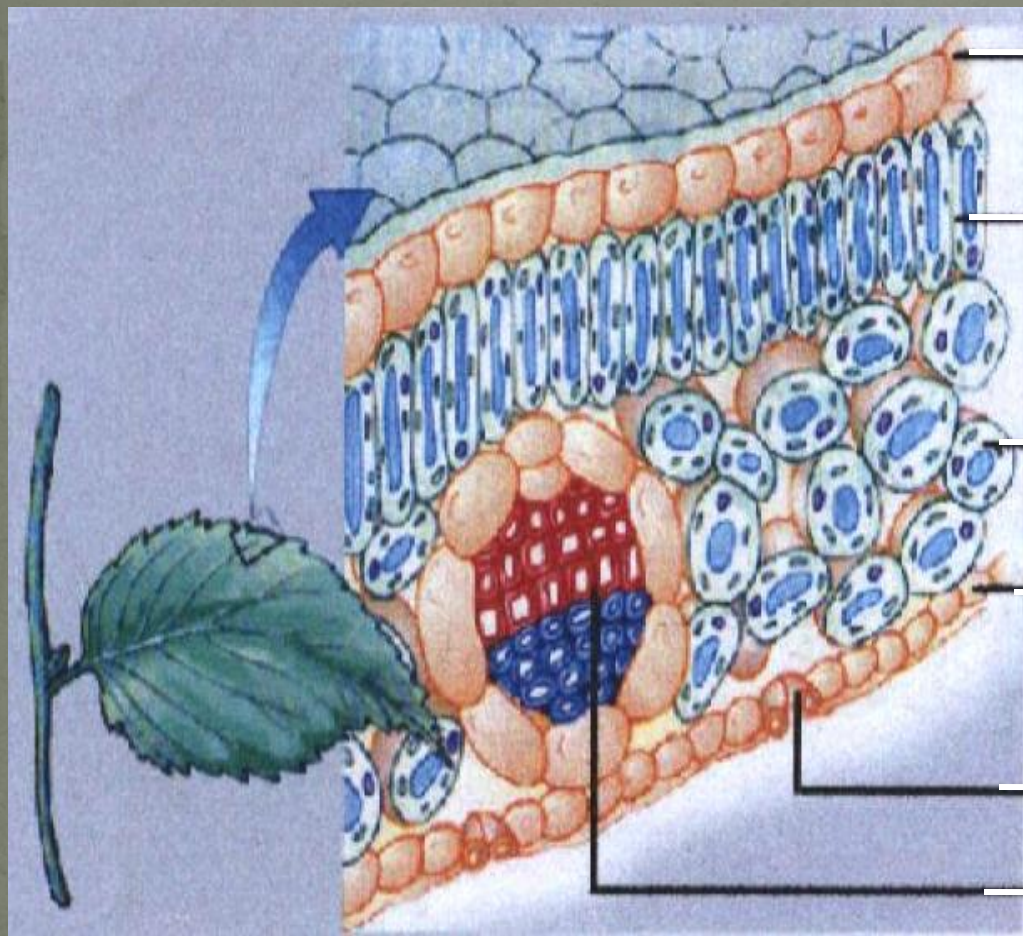


Лист шиповника



Лист люпина

Клеточное строение листа



→ Кожица (эпидерма)

→ Столбчатая ткань

→ Губчатая ткань

→ Кожица (эпидерма)

