

Строение листа

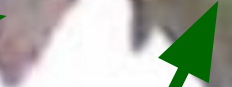
**РАБОТУ ВЫПОЛНИЛА УЧИТЕЛЬ
БИОЛОГИИ**

Канева Наталья Михайловна

**ЛИСТОВАЯ
ПЛАСТИНКА**

ЧЕРЕШОК

ЖИЛКИ ЛИСТА



ВЕРХНЯЯ СТОРОНА ЛИСТОВОЙ ПЛАСТИНКИ

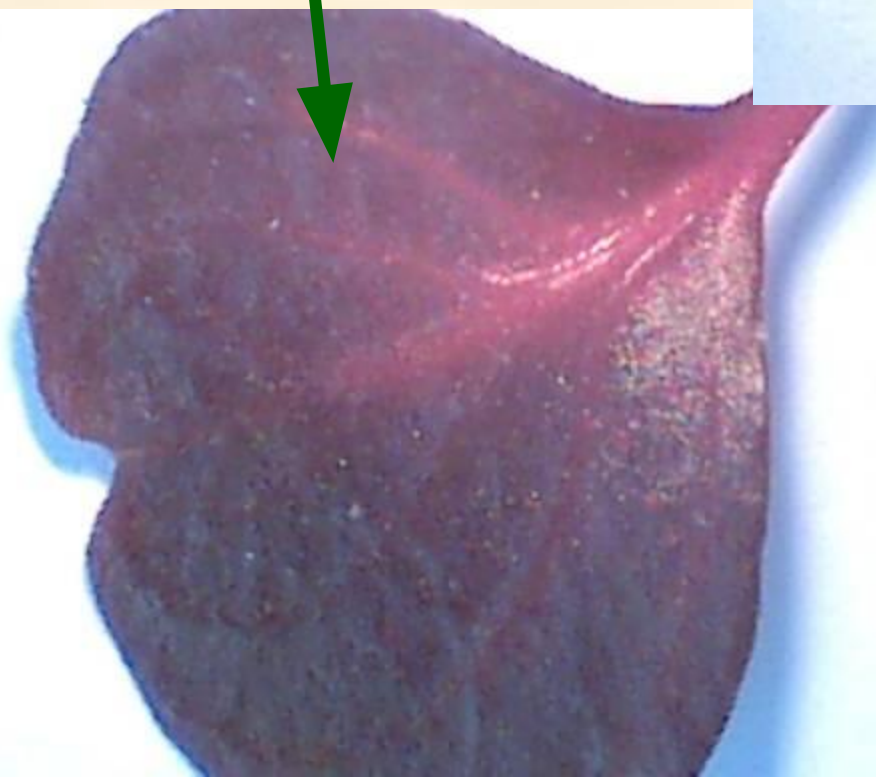


НИЖНЯЯ СТОРОНА ЛИСТОВОЙ ПЛАСТИНКИ



ВЕРХНЯЯ КОЖИЦА

ЛИСТОВОЙ ПЛАСТИНКИ

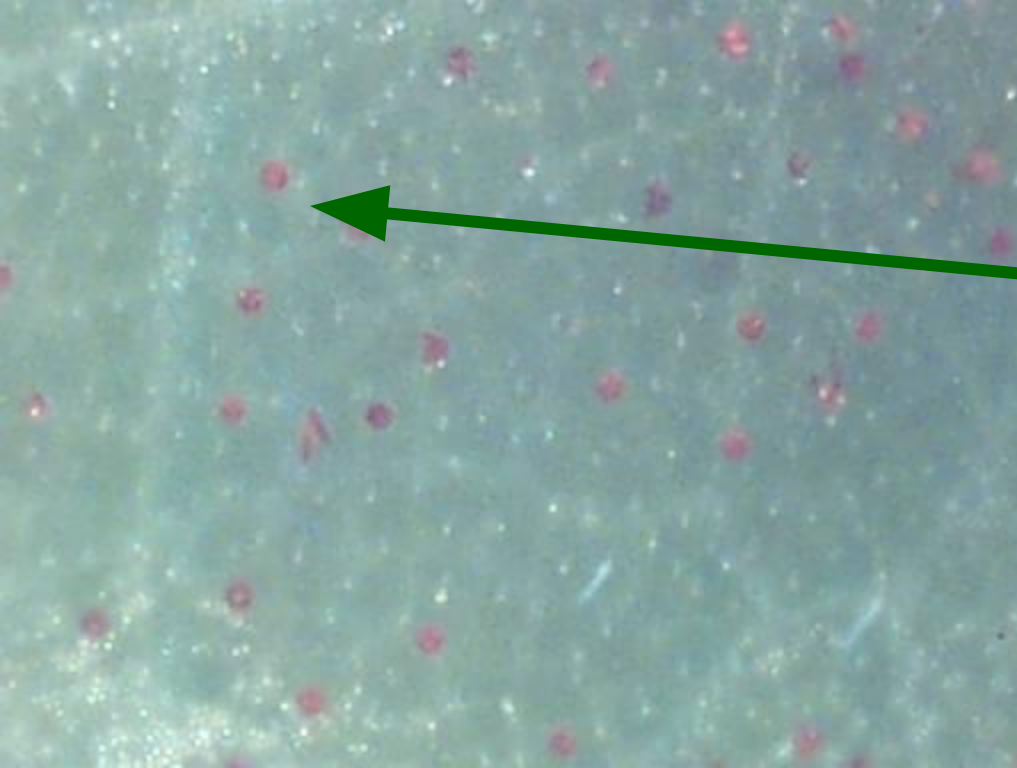


НИЖНЯЯ КОЖИЦА

ЛИСТОВОЙ ПЛАСТИНКИ

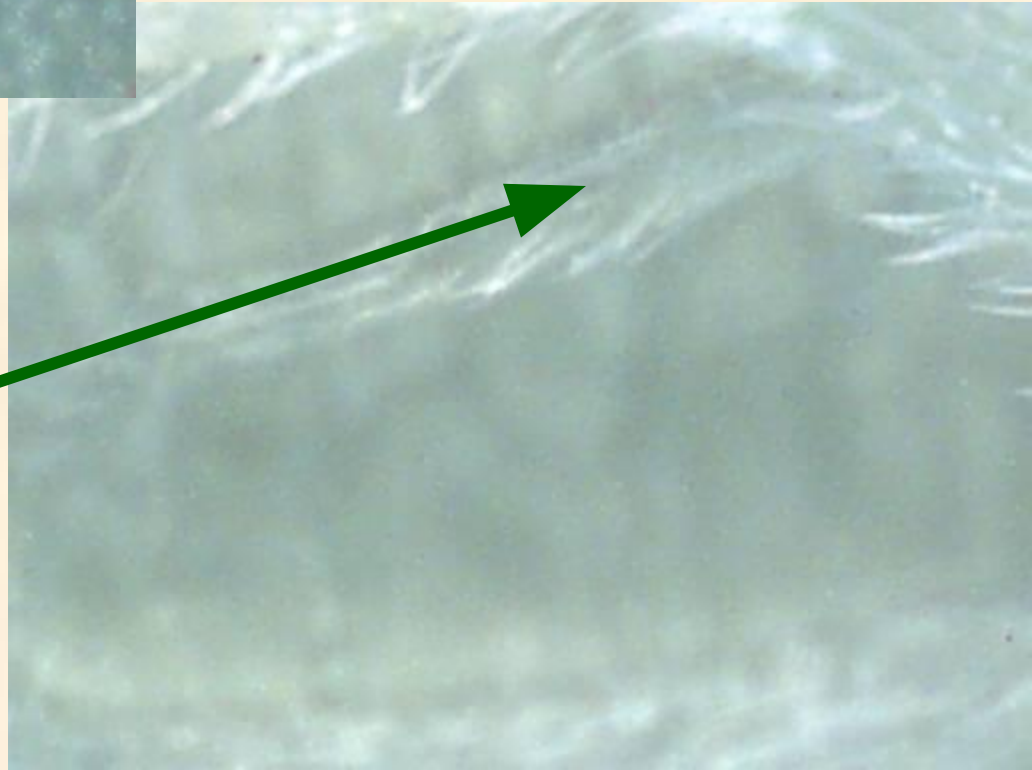
Срез листовой пластинки





ПИГМЕНТНЫЕ КЛЕТКИ

ВОЛОСКИ ЭПИДЕРМИСА 60*



**ВОЛОСКИ
ЭПИДЕРМИСА
200***



Нижняя кожа



МЕТОДИЧЕСКИЕ РЕКОМЕНДАЦИИ

**ЭТОТ МАТЕРИАЛ МОЖЕТ
ИСПОЛЬЗОВАТЬСЯ В КУРСЕ БОТАНИКИ
ПРИ ИЗУЧЕНИИ ТЕМЫ «ПОБЕГ» (6 КЛАСС)
ТЕМА УРОКА - «МОРФОЛОГИЯ
ЛИСТОВОЙ ПЛАСТИНКИ»**