

Лист. Строение, функции, классификация и метаморфозы

Лист – **folium** – боковой (плагиотропный) орган, характеризующийся ограниченным ростом и нарастающий основанием

бифациальный – с двумя поверхностями

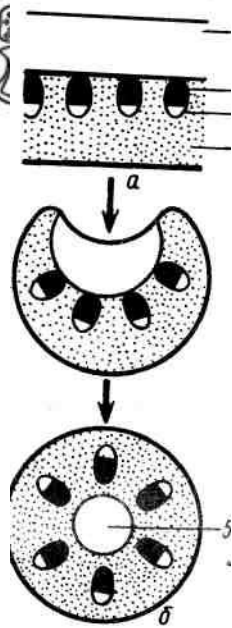
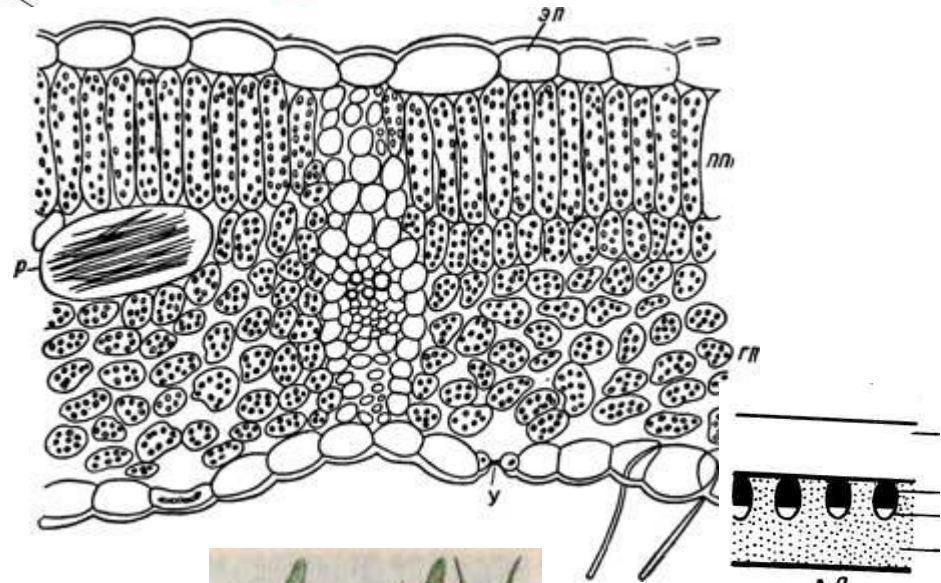
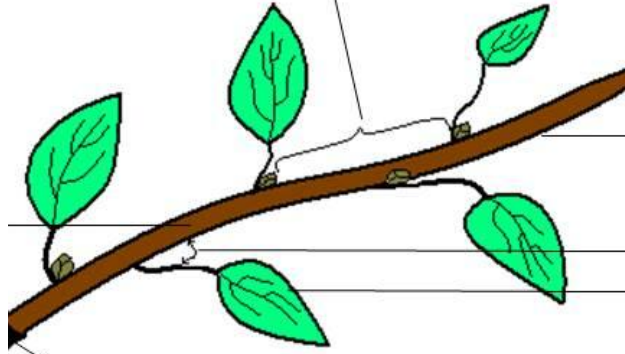
верхняя брюшная поверхность – **вентральная**

нижняя спинная поверхность – **дорсальная**

унифациальный – с одной поверхностью

листопадные

вечнозеленые



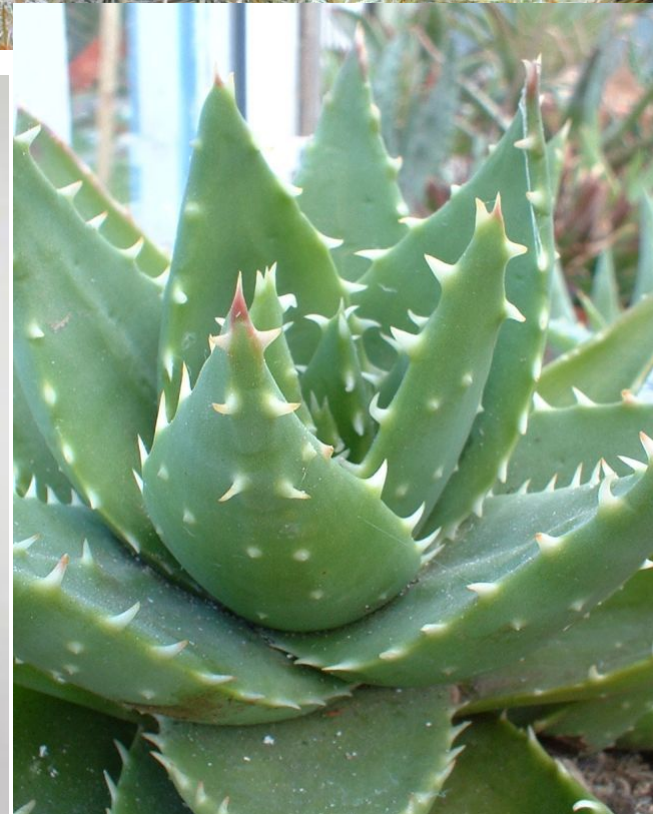


Вельвичия удивительная

Размеры листьев



Функция листьев:
фотосинтез
газообмен
транспирация
защитная
прикрепления к опоре
запасающая
размножение

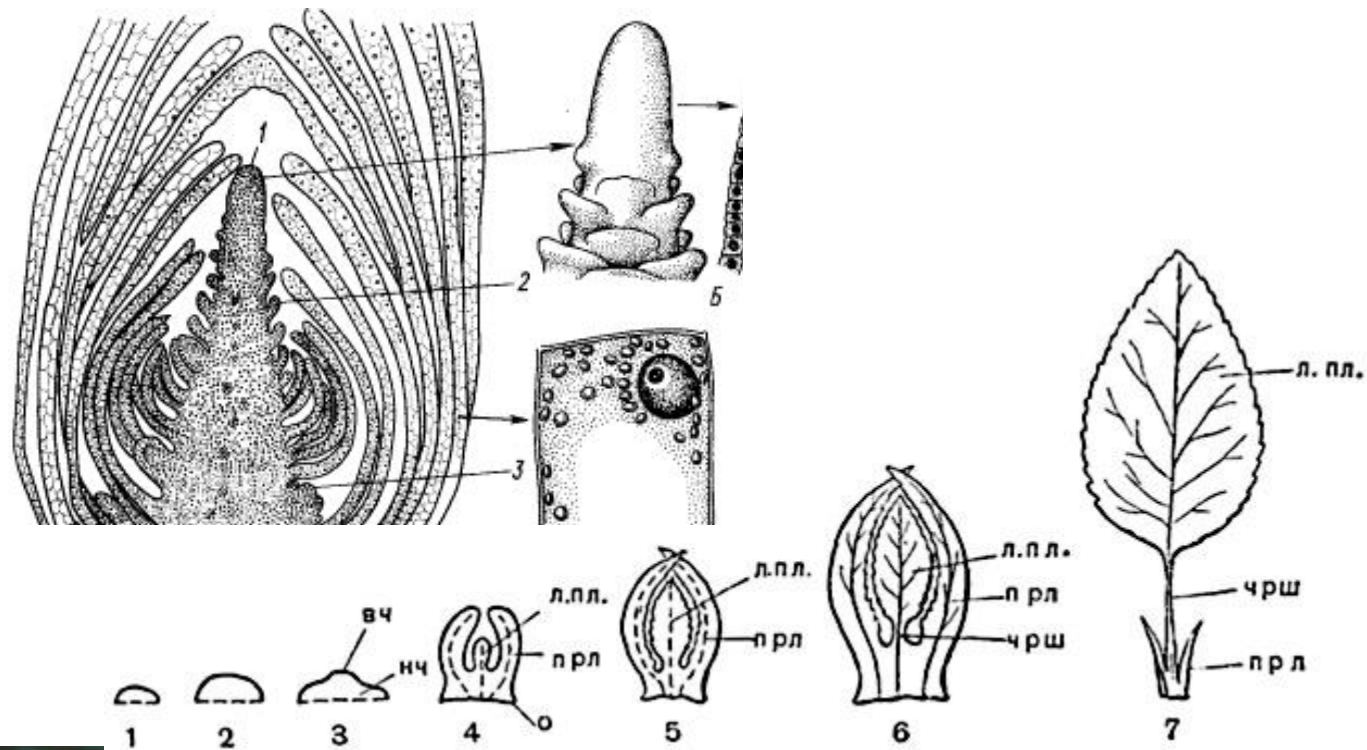


Онтогенез (развитие)

листа

Лист в своем развитии
проходит две фазы:

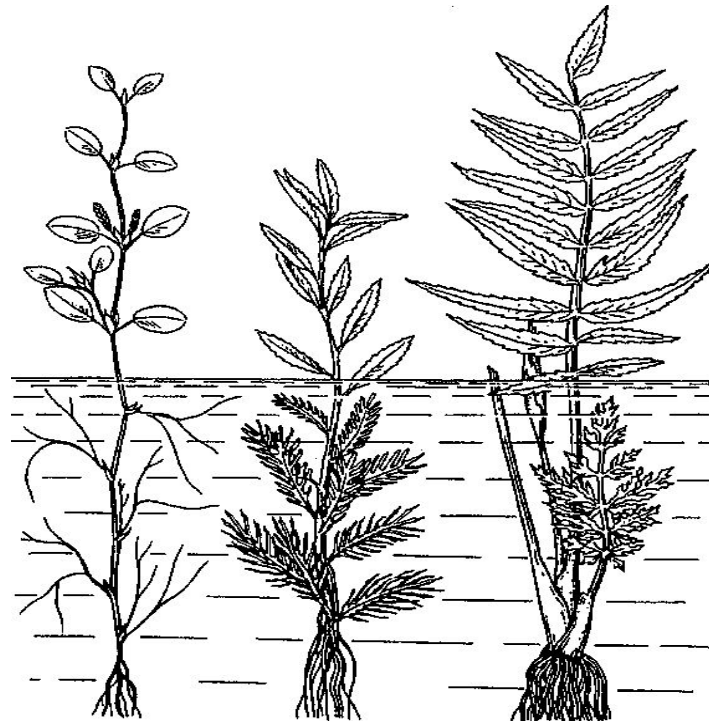
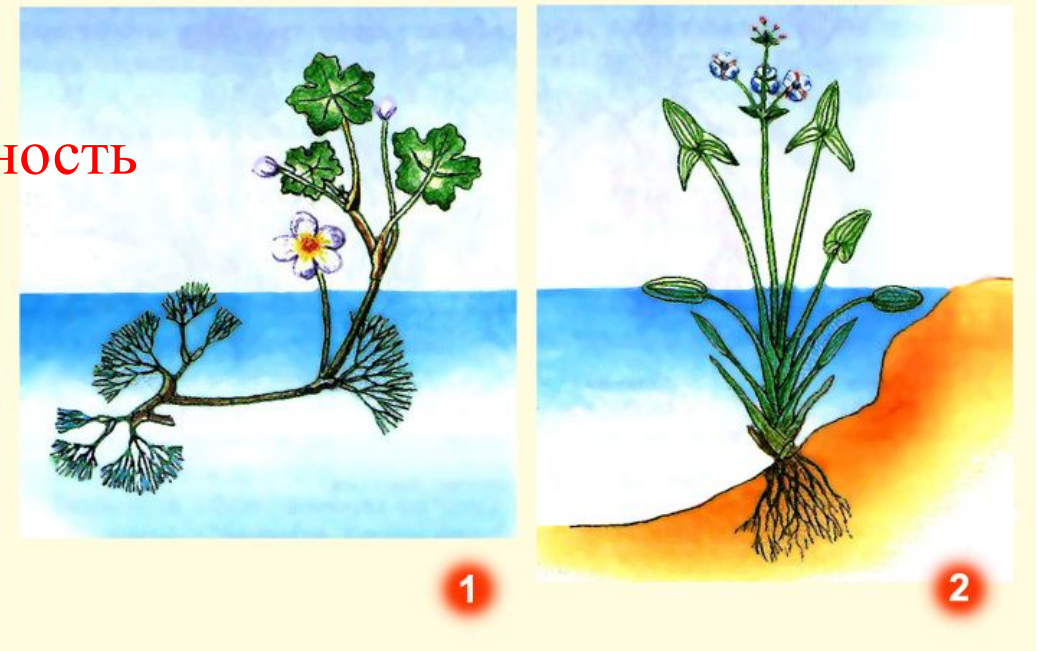
1. внутрипочечная
2. внепочечная



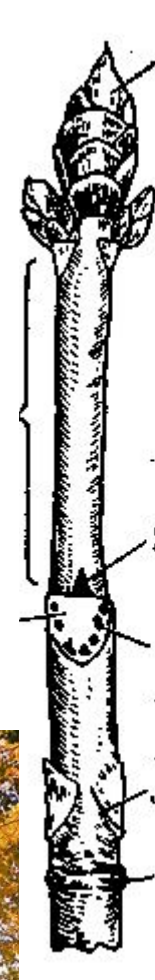
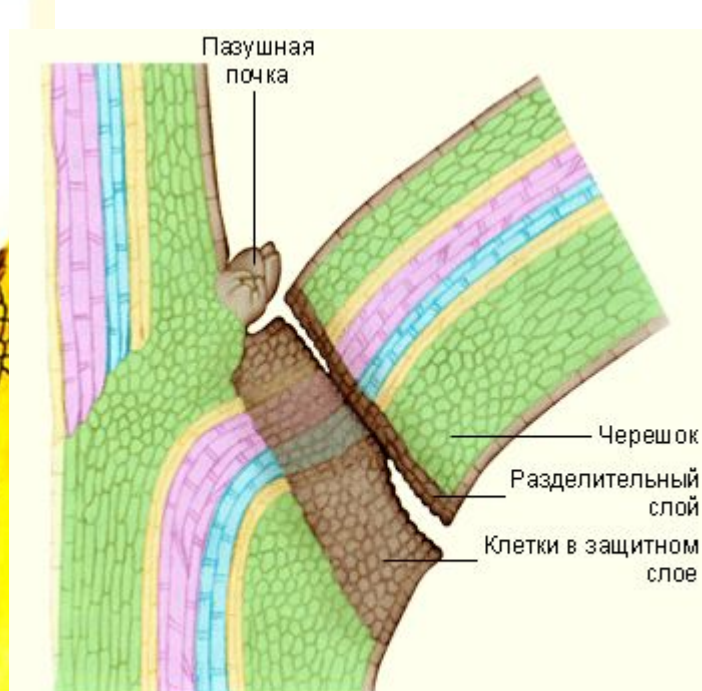
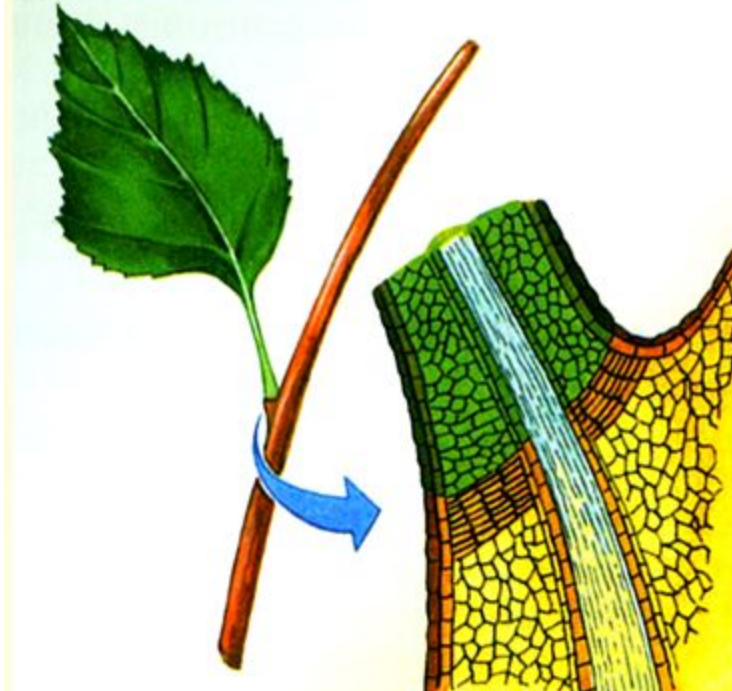
Формации листьев



Гетерофиллия - разнолиственность



Листопад

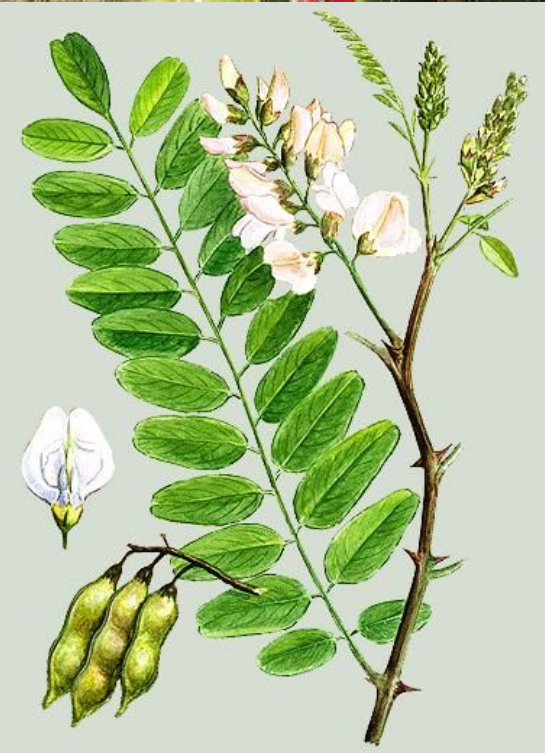


Метаморфозы листьев

У некоторых растений листья или его часть превратились в усики. Они служат для поддержания стебля в вертикальном положении.



Метаморфозы листьев - колючки



Метаморфозы листьев - филлодии



Филлодий (греч. phyllodes – листовидный, от *phýllon* – лист и *éidos* – вид) – листовидно-расширенный черешок листа, выполняющий функции листовой **пластинки**, которая вполне или частично редуцирована



Метаморфозы
листьев —
ловчие
аппараты

