

Презентация на тему:

# ЛИСТВЕННЫЕ И ХВОЙНЫЕ РАСТЕНИЯ

Работу выполнила  
учитель начальных классов  
МОУ СОШ № 4  
г. Минеральные Воды

*Журавлева Н. Н.*

# Растения

## бывают

ЛИСТВЕННЫЕ

клён

рябина

липа

каштан

яблоня

кедр

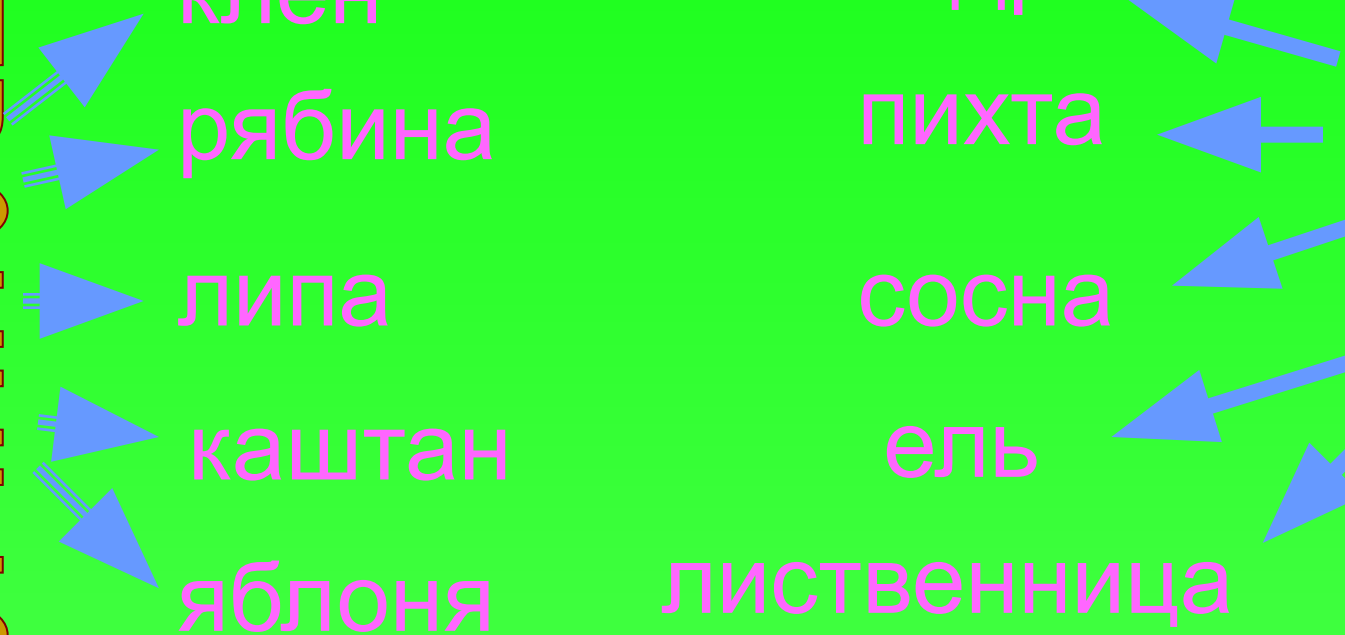
пихта

сосна

ель

лиственница

ХВОЙНЫЕ



# ЭТО ИНТЕРЕСНО!

## Клён

Он желанный гость парков и улиц городов. Его резные листья так красивы в осенний листопад! У клёна крепкая древесина, её применяют в токарном и столярном деле, в машиностроении. Клен энергично усваивает из воздуха различные вредные вещества.

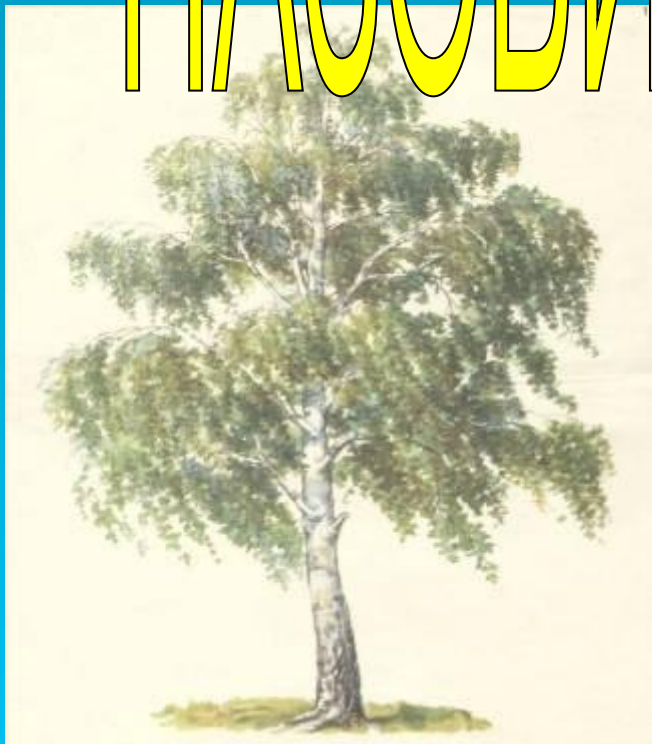
## Лиственница

Королева сибирских лесов. Осенью золотые хвоинки, как листья, падают на землю. Отсюда и название дерева. Древесина не знает износа. Знаете вы, что внутренние детали Московского Кремля сделаны из лиственницы и служат уже по 400-500 лет.

## Ель

Это дерево знакомо всем с детства. Обычай украшать ёлку пришел издалека. Когда день начинал прибывать, люди в ожидании тёплых дней шли в лес, который согревал и кормил их. Там они украшали самую большую ель игрушками, символизирующими богатый урожай в поле, обилие птиц и зверей.

# НАЗОВИ РАСТЕНИЯ



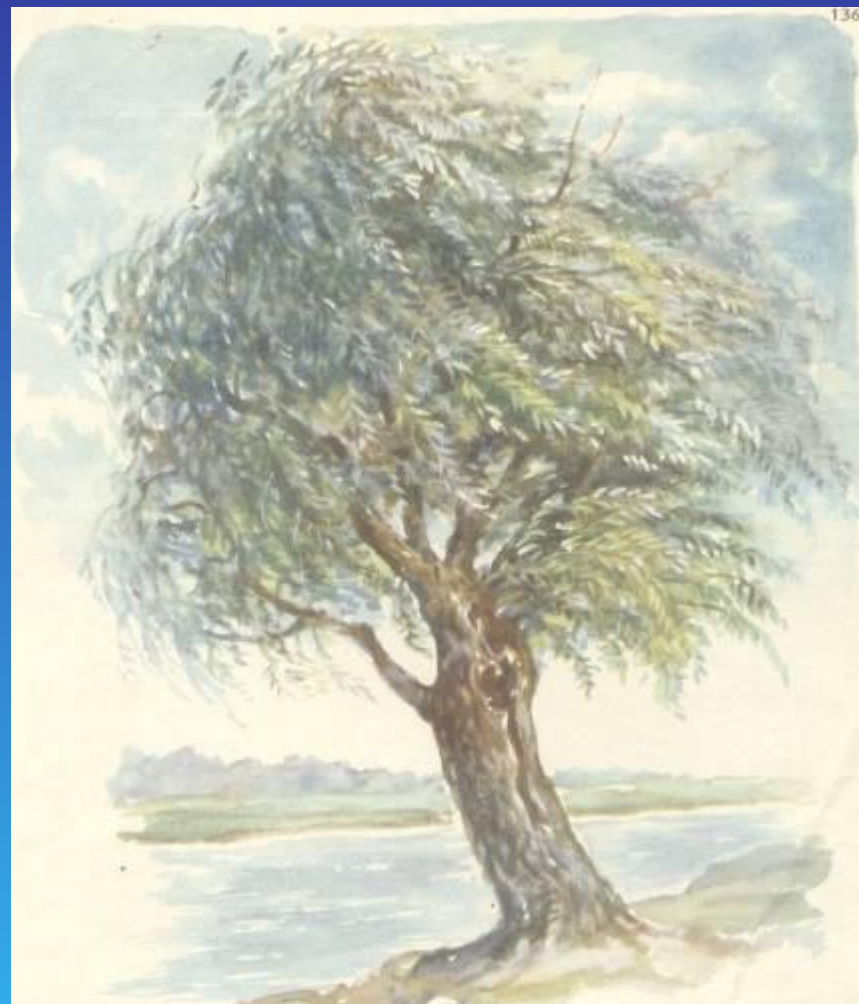
БЕРЁЗА  
А



ДУБ



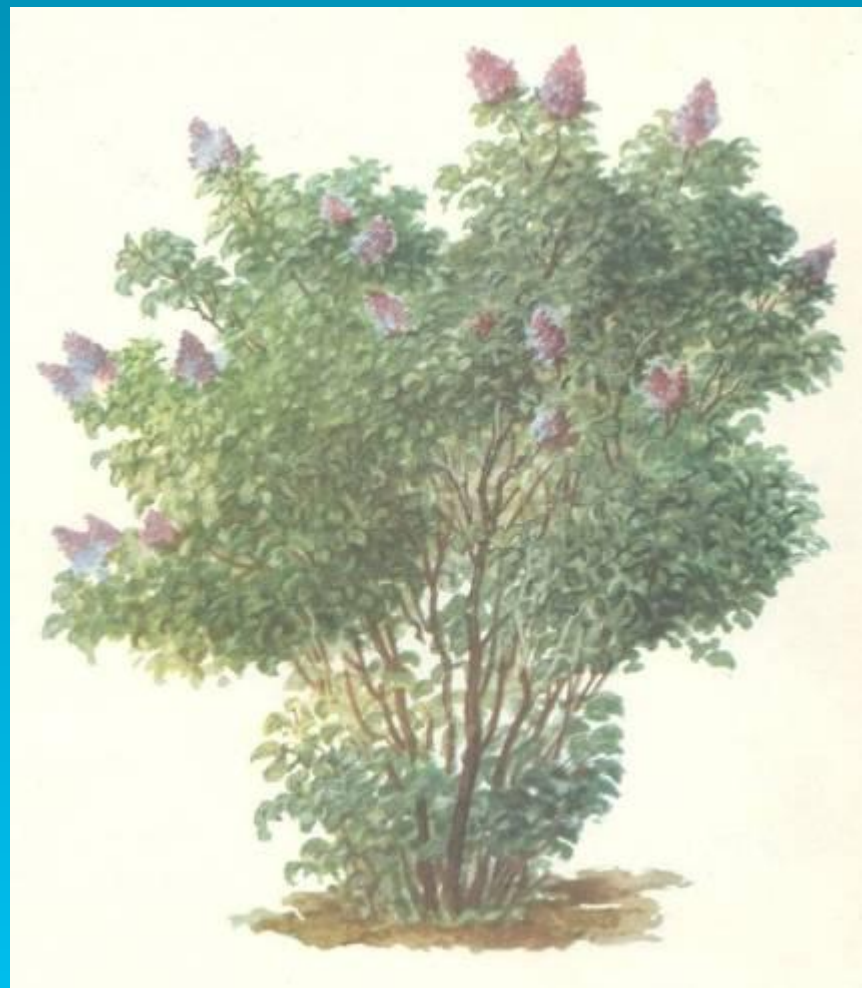
ЕЛЬ



ИВА



ТУЯ



СИРЕНЬ



СОСНА



ТОПОЛЬ

Как правильно назвать лист хвойного растения?

ИГОЛКА

ХВОИНКА

КОЛЮЧКА



**Неправильно!**

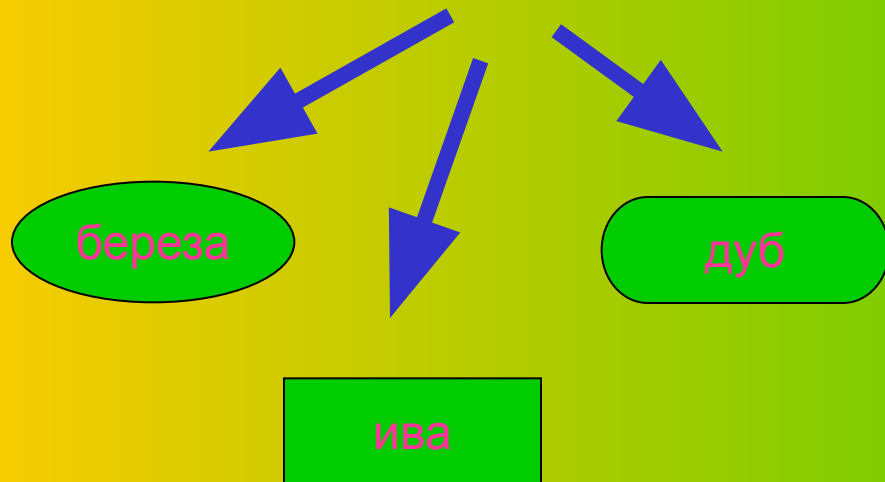
**Правильно!**

Молодець!!!

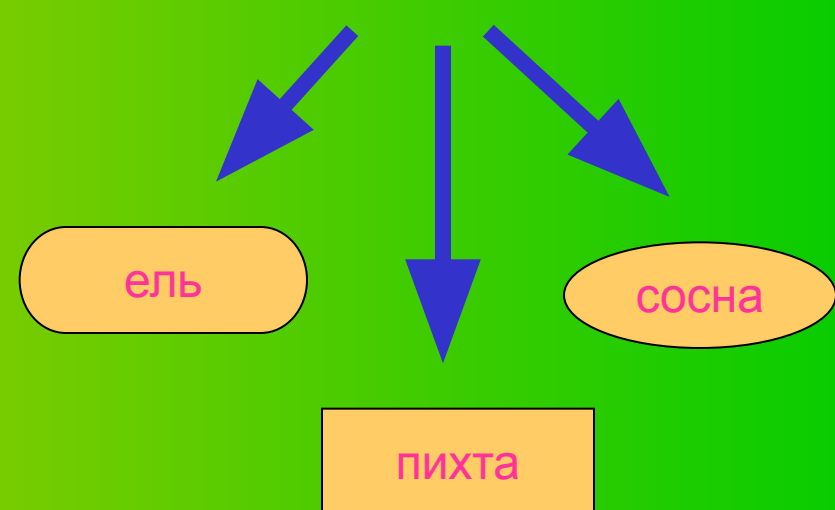
# Проверь себя

## НАЗОВИ РАСТЕНИЯ

### ЛИСТВЕННЫЕ



### ХВОЙНЫЕ



Какое из хвойных деревьев сбрасывает листья на зиму?

а) сосна

б) лиственница

в) ель

Чем отличаются лиственные растения от хвойных?