

***Тип моллюски***

# Общие признаки

- Тело состоит из головы, туловища и ноги.
- Наружный скелет представлен известковой раковиной.
- Между телом и раковиной есть кожная складка – мантия.
- Кровеносная система незамкнутая.

# Классификация

МОЛЛЮСК  
И

брюхоног  
ие

двустворч  
атые

головоног  
ие

слизни

# Брюхоногие моллюски

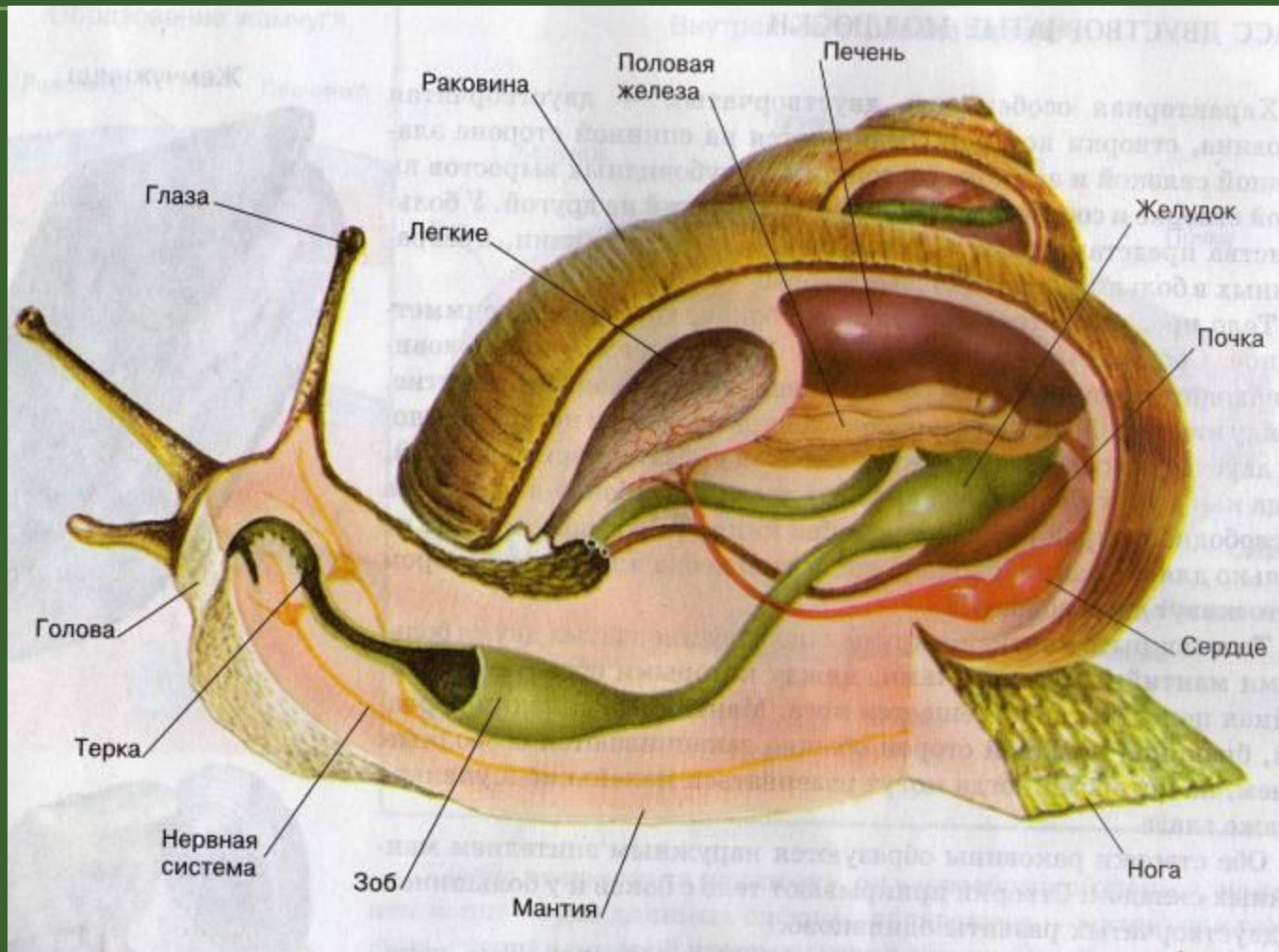


- Тело имеет три отдела.
- Раковина спирально закручена.
- Обитают в воде и на суше.
- Могут быть растительноядными или хищниками.

# Формы раковин различных моллюсков.



# Особенности внутреннего строения

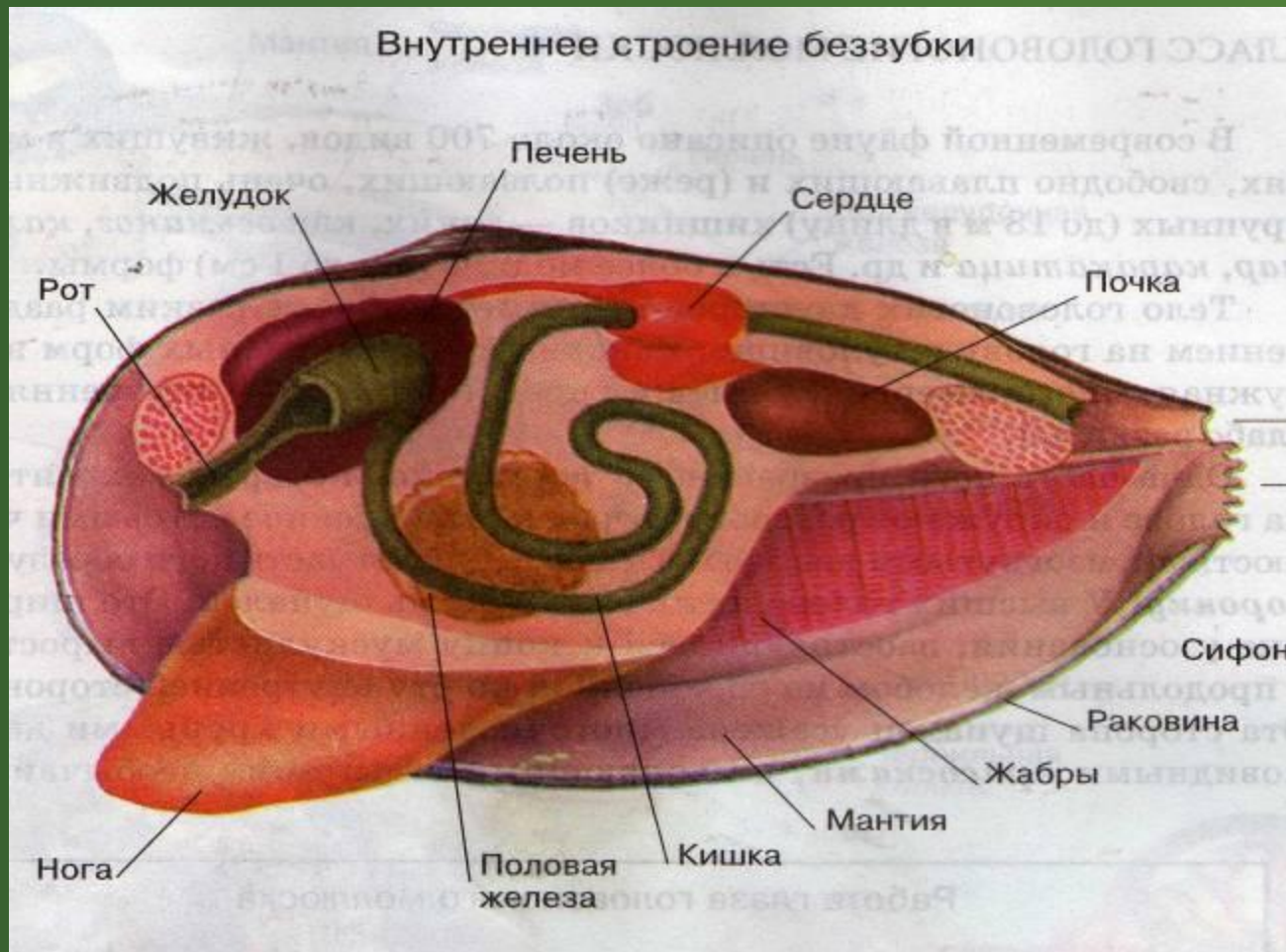


# Двустворчатые МОЛЛЮСКИ



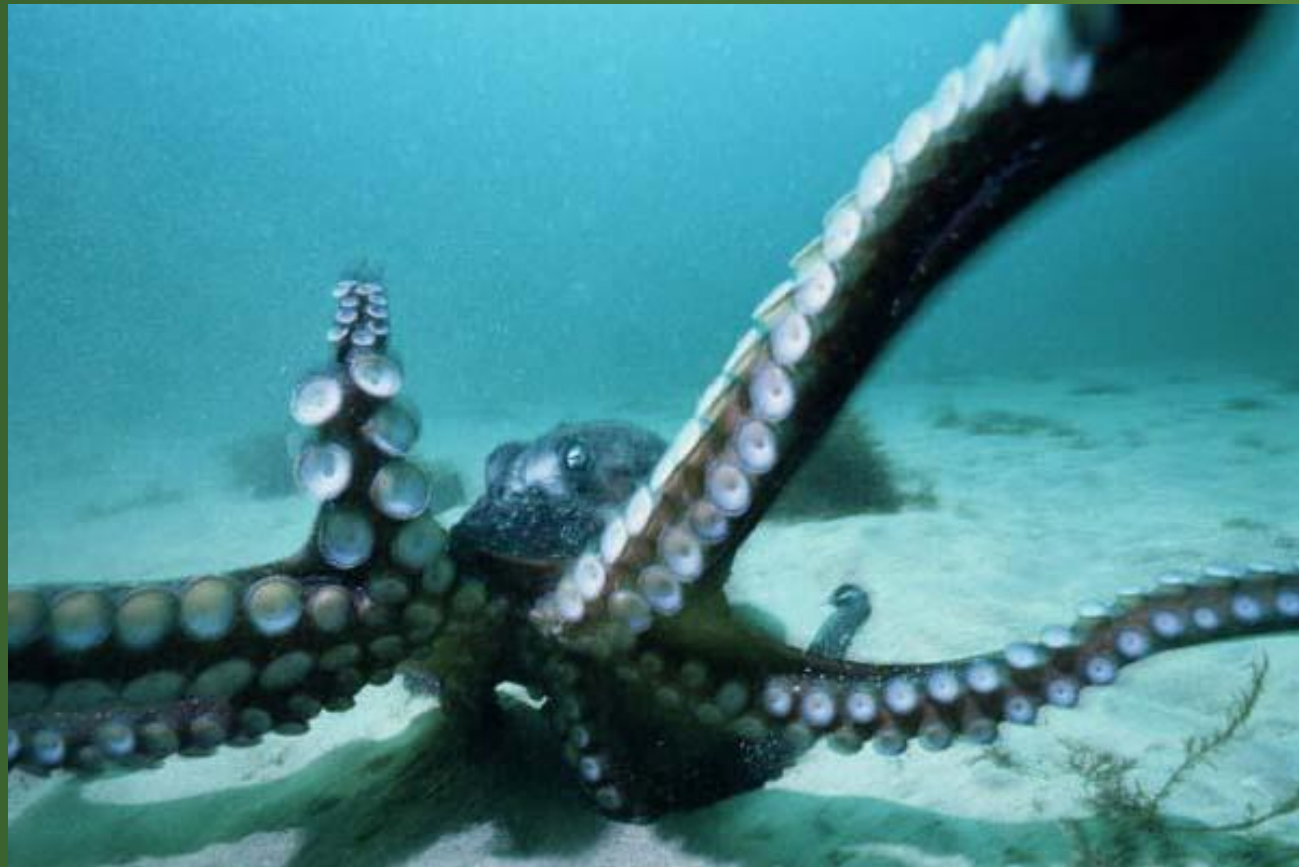
- Тело состоит из туловища и ноги.
- Способ питания – фильтрация воды.
- Малоподвижные, раковины плотно закрыты мышцами замыкателями.

# Особенности внутреннего строения.





# Головоногие моллюски



# Особенности ГОЛОВОНОГИХ

- Высокий уровень развития нервной системы.
- Наличие чернильной железы.
- Строение глаз сходно с глазами человека.



# Значение моллюсков

- Образование цепей питания.
- Фильтрация воды.
- Образование жемчуга.
- Формирование меловых отложений.