

# Медузы



*Лиловое жало*



Медуза — стадия  
жизненного цикла

*Морская крапива (Chrysaora fuscescens)*

Тело медуз в значительной  
части составлено  
обводнённой  
соединительной тканью —  
*мезоглеей* и по форме  
напоминает зонт.



bing

*Медуза — корона*

# Разделение медуз



*Антарктический Dipulmaris*

# Гидромедузы



*Бугенвиллия*

# Сцифомедузы



*Ушастая аурелия*

# Кубомедузы

*Морская оса*



# Интересные факты



*Большая красная медуза*



Тело медузы на 98 %  
СОСТОИТ ИЗ ВОДЫ



*Розовая медуза*



Медуза дышит всем телом

*Медуза Ceryle ceryle*

У медузы имеется 24 глаза



*Stenophora*



По периметру тела  
выступают  
чувствительные тельца

*Aequorea Victoria*

Ротовое отверстие  
служит медузе как для  
употребления пищи,  
так и для её выведения



*Пятнистая австралийская медуза (Phyllorhiza punctata)*



Около ротового отверстия  
находятся 4 ротовых лопасти,  
снабжённые стрекательными  
клетками

*Средиземноморская Кассиопея*

В стрекательных клетках содержится «обжигашее» вещество, служащее для целей обороны и для добычи пищи.



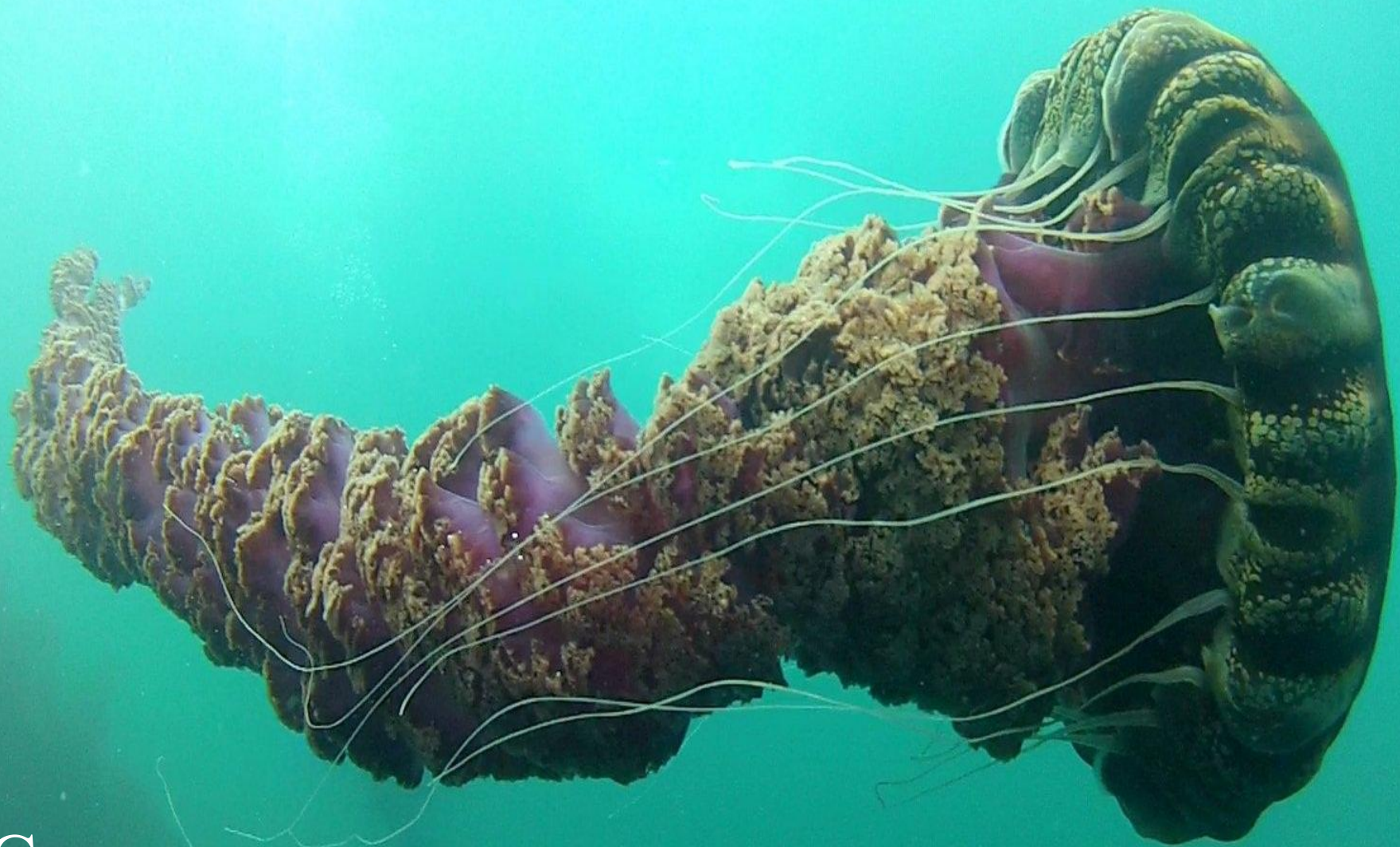
*Медуза котилориза (Cotylorhiza tuberculata)*

# Некоторые медузы светятся



*Своящийся гребневик*





Существуют медузы  
ГИГАНТЫ

*Chrysaora achlyos*

Michael Bear

Когда медузу выбрасывает на берег, она погибает, высыхая на солнце.



*Аурелия*

The image features two glowing lion's mane jellyfish against a dark, deep blue background. The jellyfish on the left is positioned higher and is shown in profile, with its long, thin tentacles trailing upwards. The jellyfish on the right is lower and shown from a more top-down perspective, highlighting its wide, bell-shaped oral arms with distinct vertical ridges. Both organisms emit a warm, golden-orange light from within, creating a striking contrast with the dark surroundings.

*Львиная грива*

Выполнил:  
Ученик  
7 класса А  
Кузнецов Александр