

МОУ «Лисьепольянская ООШ»



Учащиеся 8 класса.
Учитель: Лысова С.В.

Необычайно сложен окружающий нас мир, и человек является неотъемлемой его частью.

Наше тело состоит из тех же веществ, элементов, что и наша планета.

Как и все живые организмы, тело человека построено из клеток и межклеточного вещества.

Человек связан многочисленными нитями родства с живыми организмами Земли.

Во внешнем облике и внутреннем строении каждого из нас много общего, и это можно объяснить не иначе как наследованием сходных особенностей от наших близких и далёких предков.



Систематическое положение человека в животном мире

СЕМЕЙСТВО
Люди
РОД
Человек
ВИД
Человек разумный



ОТРЯД
Приматы



КЛАСС
Млекопитающие



ТИП
Хордовые



ЦАРСТВО
Животные



Докажите принадлежность
человека к царству



Докажите принадлежность человека к типу



Докажите принадлежность человека к классу



Докажите принадлежность человека к отряду



**Перечислите черты человека,
отличающие его от
представителей животного
мира.**

Отличительные особенности вида Homo sapiens



Отличительные особенности вида Homo sapiens



Отличительные особенности вида Homo sapiens



**Перечислите черты человека,
отличающие его от высших
приматов.**

Отличия человека от высших приматов

Высокоразвитое сознание и абстрактное мышление



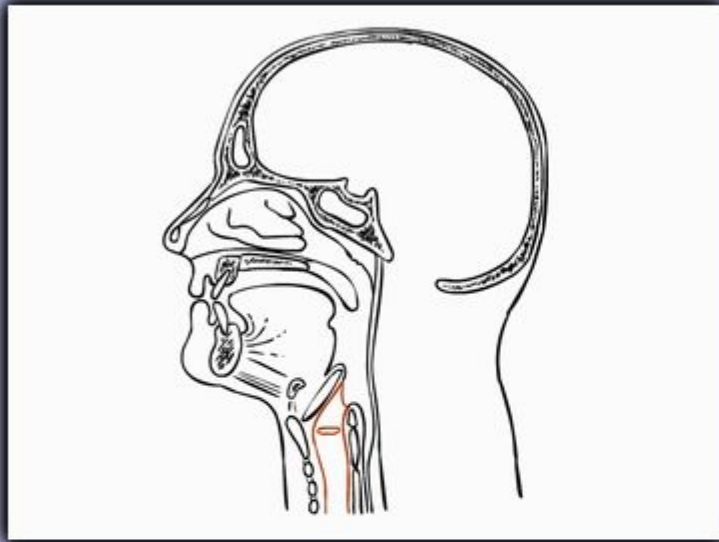
Отличия человека от высших приматов

Прямохождение

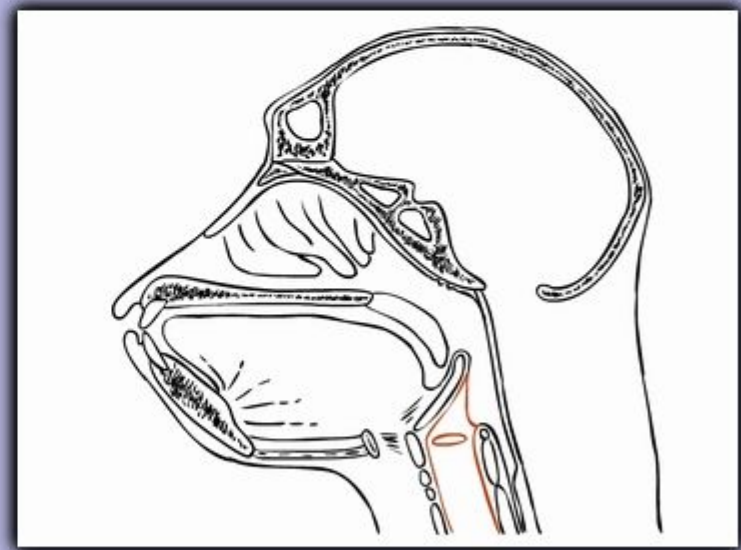


Отличия человека от высших приматов

Членораздельная речь



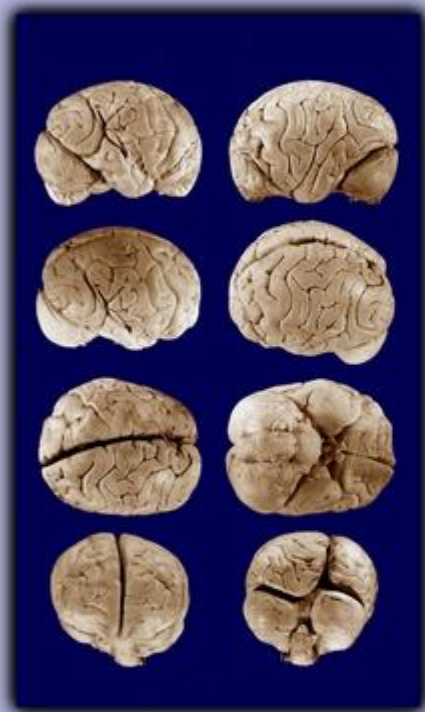
гортань человека



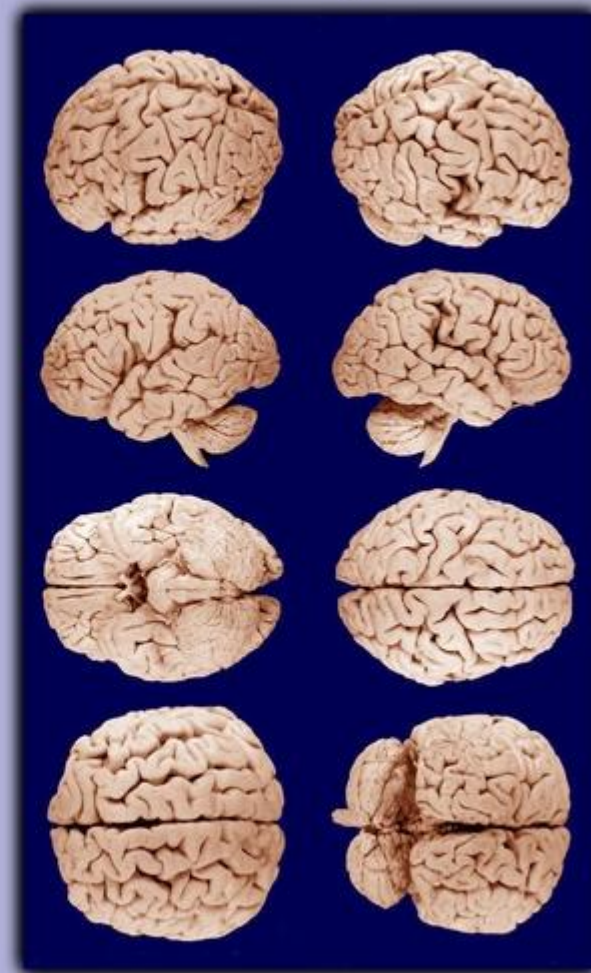
гортань обезьяны

Отличия человека от высших приматов

Мозг человека в три раза больше мозга гориллы



МОЗГ ГОРИЛЛЫ



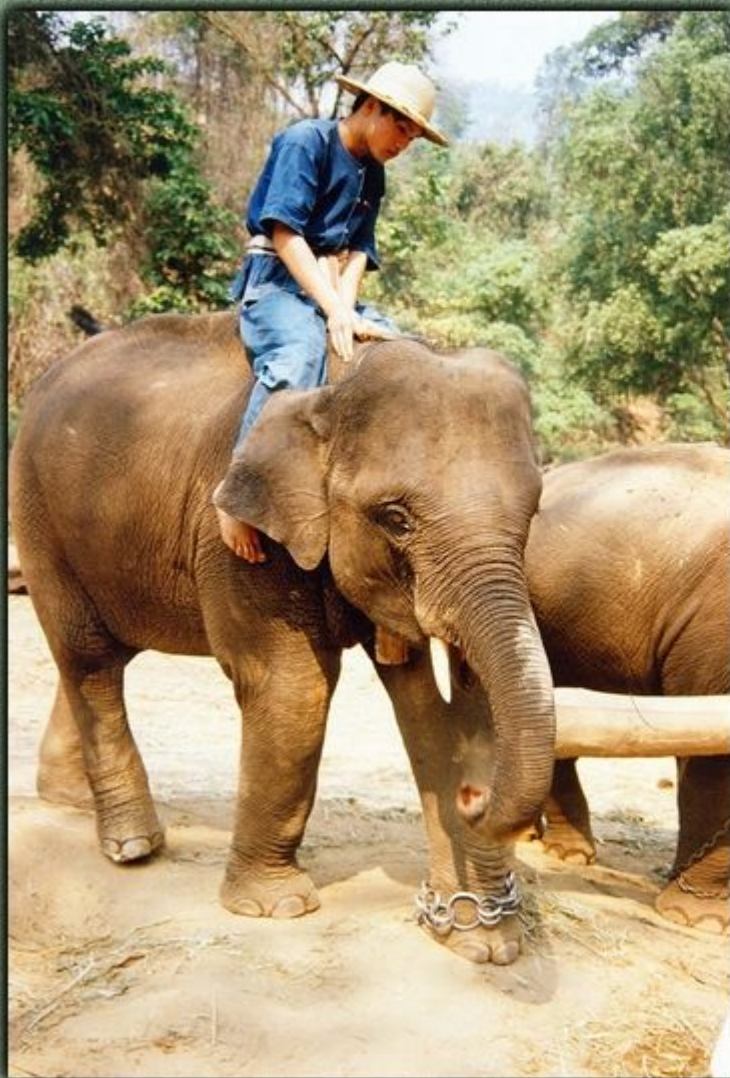
МОЗГ ЧЕЛОВЕКА

«Человек – царь природы».
Почему так говорят? В чём сила
человека?

В чем сила человека?



В чем сила человека?



В чем сила человека?



В чем сила человека?



В чем сила человека?

