

БИОЛОГИЯ

Гельмель Лидия Эмануиловна

МОУ "СОШ №11"

г.Троицк



Тема урока:

"Местообитание и размножение млекопитающих."



Этапы урока:

1. Постановка цели урока

2. Организационный момент

3. Изучение новой темы

4. Закрепление

5. Домашнее задание



- *Цели урока: раскрыть особенности внешнего строения млекопитающих как одного высокоорганизованных классов позвоночных; Продолжить формирование умений работать с учебником, составлять общую характеристику класса.*
- *Оборудование: чучела млекопитающих (крота, мыши и др.), Таблица «класс млекопитающие», фотографии и рисунки с изображениями млекопитающих. Живые объекты (хомячки, мыши, крысы и др.), Таблица «кожа».*

Ход урока:

- 1. Организационный момент.*
- 2. Изучение новой темы:*

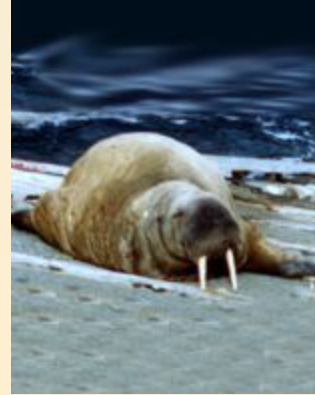


- Млекопитающие завоевали все области земли от Северного полюса до берегов Антарктиды. Они обитают во всех средах: на суше, в почве. В воде, в воздухе, на деревьях; во всех природных зонах.*



- *Экологические типы млекопитающих определяются средой их обитания: водные и полуводные имеют обтекаемую рыбообразную форму тела, ласты или перепонки на лапах; живущие на открытой местности копытные имеют высокие стройные ноги, плотное туловище, длинную подвижную шею. Благодаря разнообразию приспособлений млекопитающие завоевали господствующее положение в животном мире.*

На доске фотографии различных млекопитающих



На основе фотографий и текста §63 составить таблицу:

№ пп	Экологические типы млекопитающих	Местообитание млекопитающих	Представители

Изучите особенности внешнего строения млекопитающих с помощью §63 и приведённого ниже рисунка, составьте в тетради план-конспект по теме урока. Сделайте вывод.

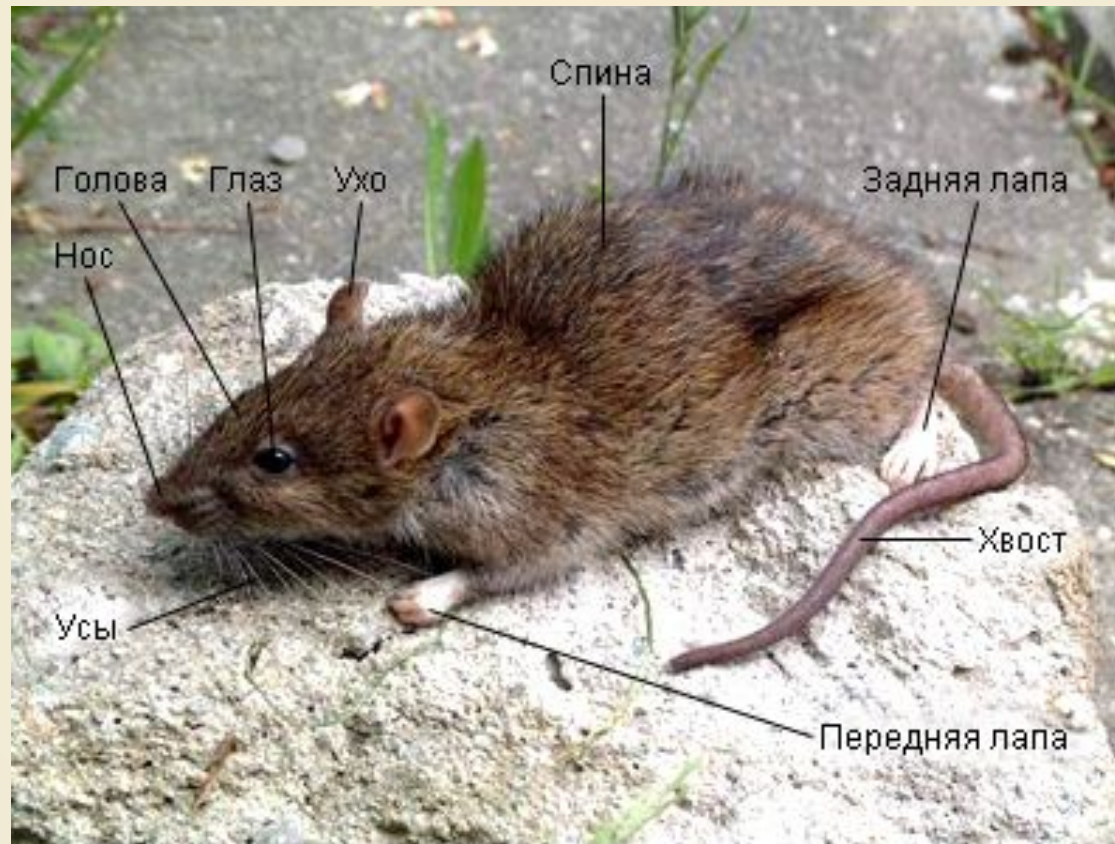


Рисунок 6.7.1.1.
Внешнее строение серой крысы-пасюка

Закрепление. Биологические задачи:

- *Детеныши некоторых копытных имеют пёстрый наряд. Поросята кабана, например, полосатые, новорожденные оленята пятнистые. Какое значение имеет такая окраска их тела?*
- *Почему в сильную жару собака высовывает язык?*
- *У одних млекопитающих хорошо развиты как ость, так и подшерсток, у других-преобладает ость (кабаны, олени) или подшерсток (крот, слепыш). В связи с чем развиты такие особенности шерстного покрова тела млекопитающих?*
- *У животных, живущих на юге, ушные раковины обычно больше, чем у северных родственников. Это скорее всего связано с тем, что:*
 - а) в степях и пустынях необходим хороший слух;*
 - б) в этих районах жарко и уши помогают регулировать температуру тела;*
 - в) положение и размеры ушных раковин является сигналом для других животных;*
- *Какое значение имеет кожа в процессах терморегуляции?*

Домашнее задание:

- §63, вопросы после параграфа, термины; Подготовить описание внешнего вида какого-либо известного млекопитающего; Составить таблицу:

Строение кожи

№ п\п	Слой кожи	Особенности строения	Выполняемая функция

Литература:

- *Использовался диск «Общая биология».*
- *Учебник «Биология. Животные». 7 – 8 кл. А.И. Никишов
И. Х. Шарова
Москва, «Просвещение»*