

**ЖИЗНЬ В  
МЕЗОЗОЙСКУЮ  
ЭРУ.**

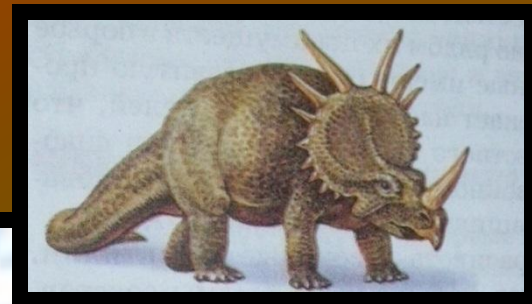
Около 240 млн. лет назад наступила, мезозойская эра развития жизни на земле. В то время появились: УРАЛ, ТЯНЬ-ШАНЬ, АЛТАЙ, АЛЬПЫ, АНДЫ, ГИМАЛАИ. На большей части земного шара установился теплый климат, близкий к современному тропическому концу мезозойской эры зона сухих климатических условий расширилась, сократились площади морей и океанов.



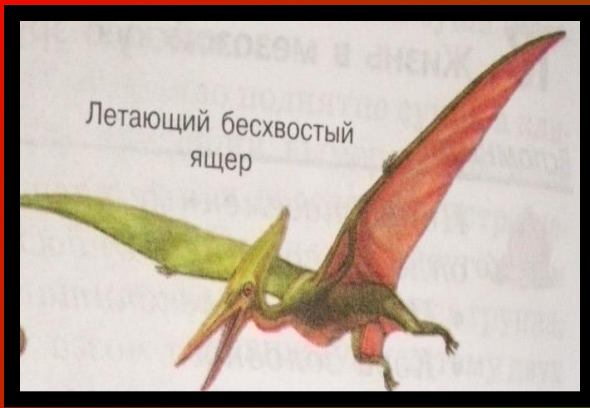
Вымерли гигантские папоротники, хвощи, плауны; достигли расцвета голосеменные и появились первые покрытосеменные растения.



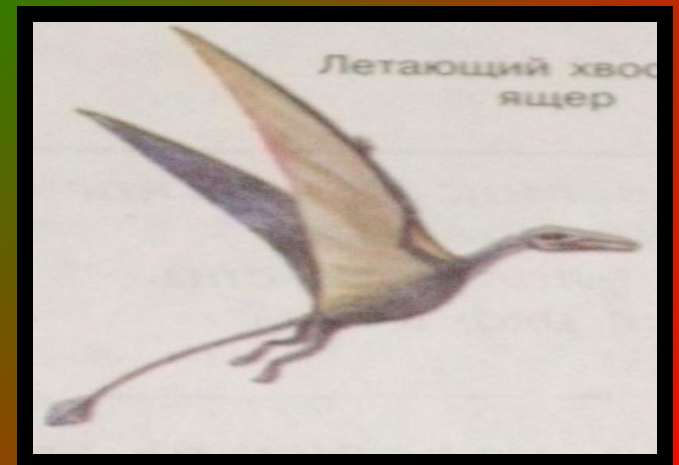
В животном мире достигли расцвета насекомые и рептилии. Рептилии заняли господствующее положение, они захватили все среды обитания. Вымерли многие формы морских беспозвоночных и морские ящерицы, хищные динозавры.



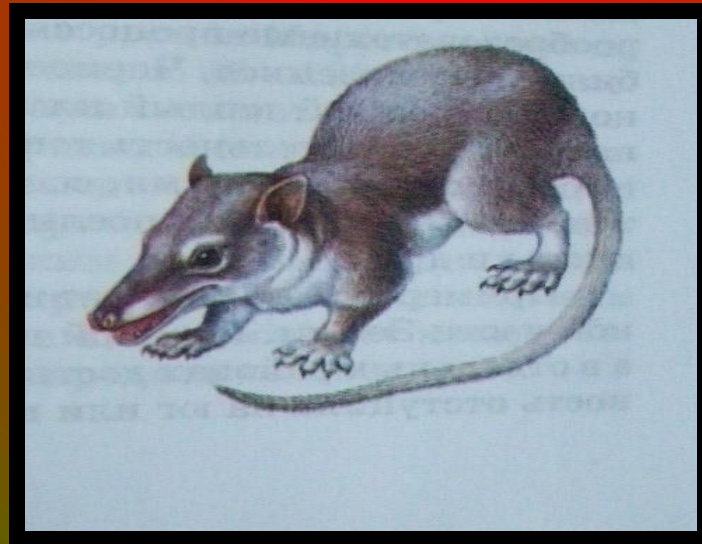




Птицы произошли от вполне сформированных рептилий. Постепенно у них появились губчатые легкие. Все отличительные особенности строения птиц – являются приспособлениями к полету, т.е. **идиоадаптациями**.



Возникновение млекопитающих как класса связано с рядом крупных ароморфозов. Млекопитающие возникли еще в начале мезозойской эры, и на протяжении 100 млн. лет занимали подчиненное положение.



**КОНЕЦ.**

**Создание презентаций на любые:  
тему**

**и вкус, всего 5р. за слайд...**

**гарантия**

**Положительной оценки!!!**

**Свяжись со**

**мной: [http://vk.com/dubodelov\\_sergo](http://vk.com/dubodelov_sergo)**