



ГРИБЫ

Oomycota. Zygomycota. Ascomycota. Basidiomycota.

Некоторые термины

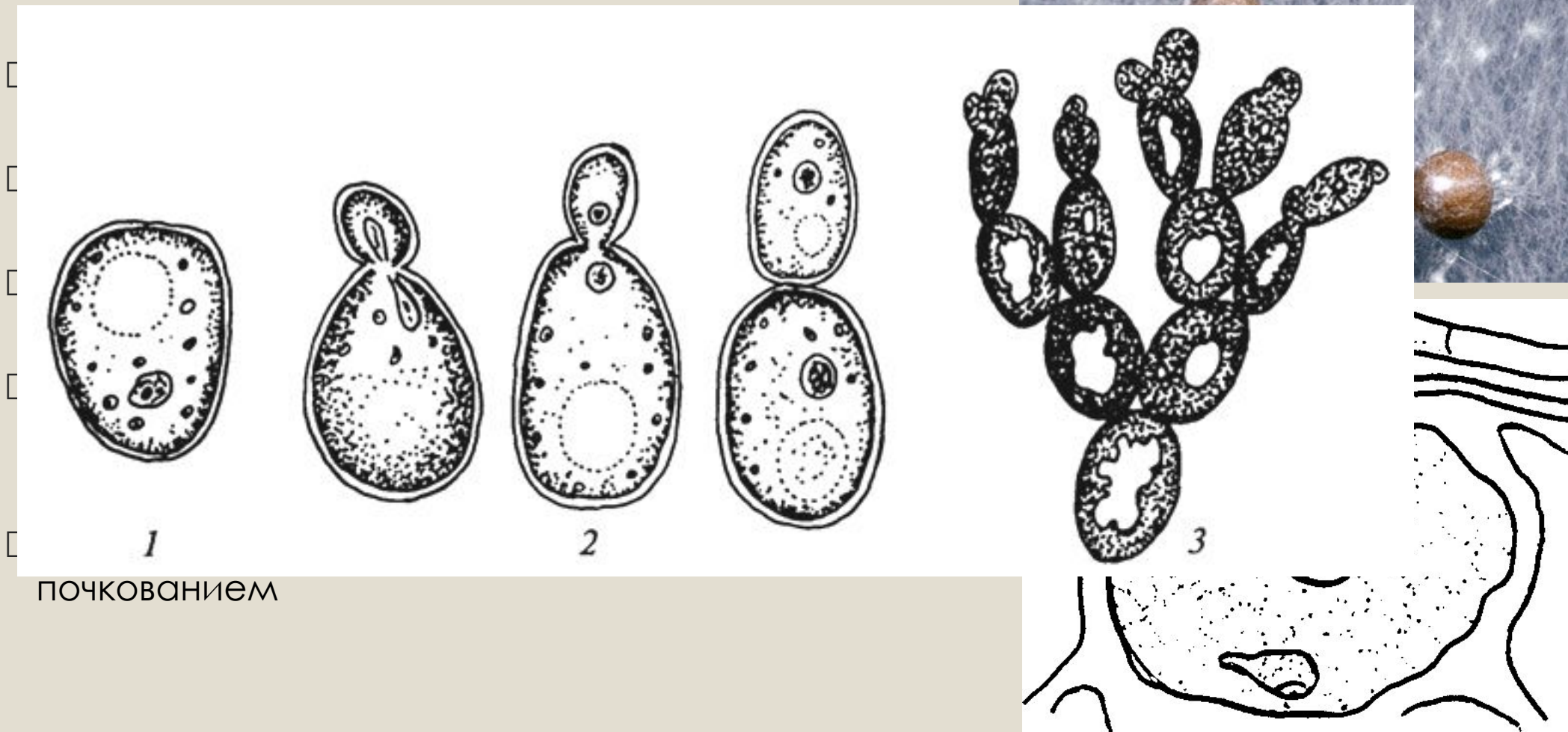
- Мицелий – вегетативное тело гриба, состоит из гиф (тонких нитей). Обычно погружён в субстрат.
- Плазмодий – слизистая масса, образованная путём слияния или срастания клеток.
- Осмотрофы – организмы, поглощающие питательные вещества всей поверхностью тела.
- Спорангий – структура, в которой образуются споры




Гетеротрофные организмы

Признак	Слизевики	Псевдогрибы	Грибы
Вегетативное тело	Плазмодий (настоящий или псевдоплазмодий)	Мицелий	Мицелий
Запасное вещество		Миколаминарин	Гликоген
Клеточная стенка		Целлюлоза	Хитин
Питание		Гетеротрофы, осмотрофы	

Характеристика грибов





ОТДЕЛ ООМΥСОΤΑ

Псевдогрибы

Характеристика оомицетов

- Бесхлорофилльные водоросли
- Сапротрофы
- Диплоидный мицелий
- КС из целлюлозы (а не из хитина)
- Нет хлоропласта и пигментов
- Размножение
 - Вегетативное – фрагментация мицелием
 - Бесполое – зооспоры
 - Половое - оогамия



Порядок Peronosporales



Пероноспороз – ложная
мучистая роса
Белый налёт –
спорангиеносцы, которые
высовываются из устьиц

Phytophthora infestans

- Паразит картофеля, вызывает корневую гниль
- Эндозитный паразит: весь мицелий внутри хозяина
- Спорангий ветвится симподиально
- Если мокро, прорастает в зооспоры; если сухо, то в мицелий
- Эпифитотия – эпидемия фитофторы



Порядок Saprolegniales

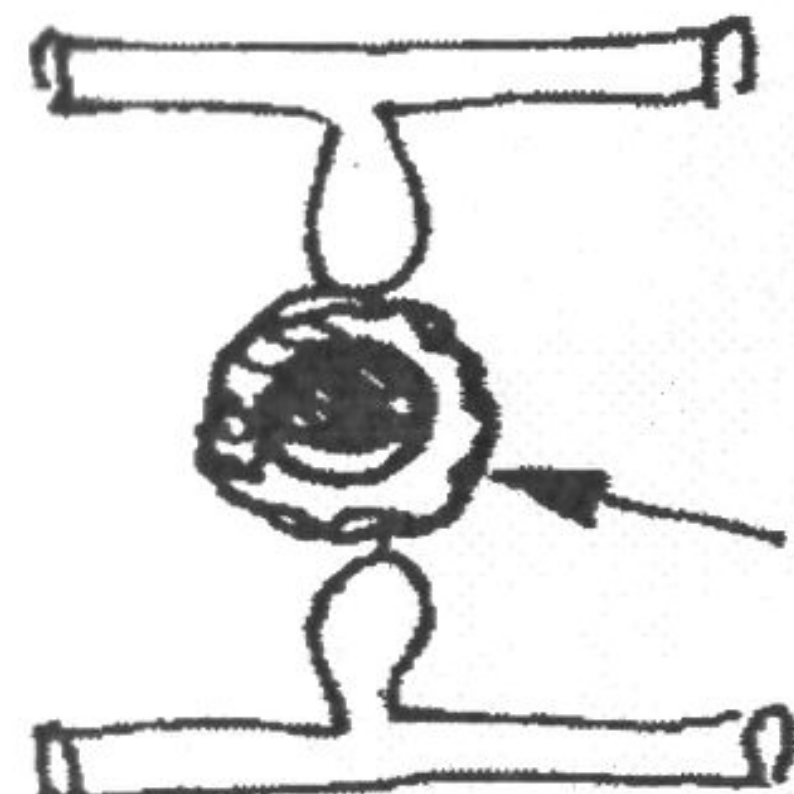
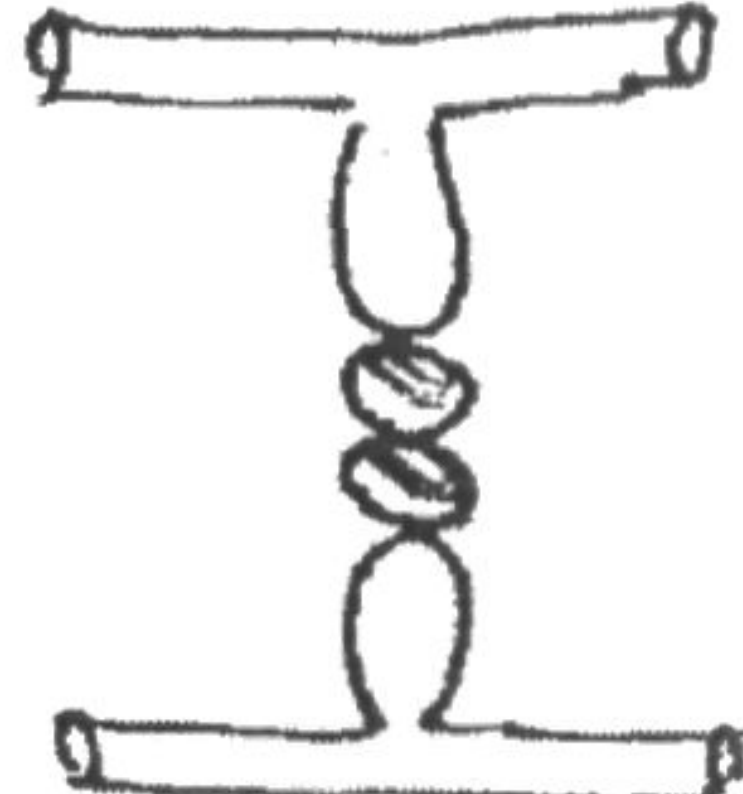
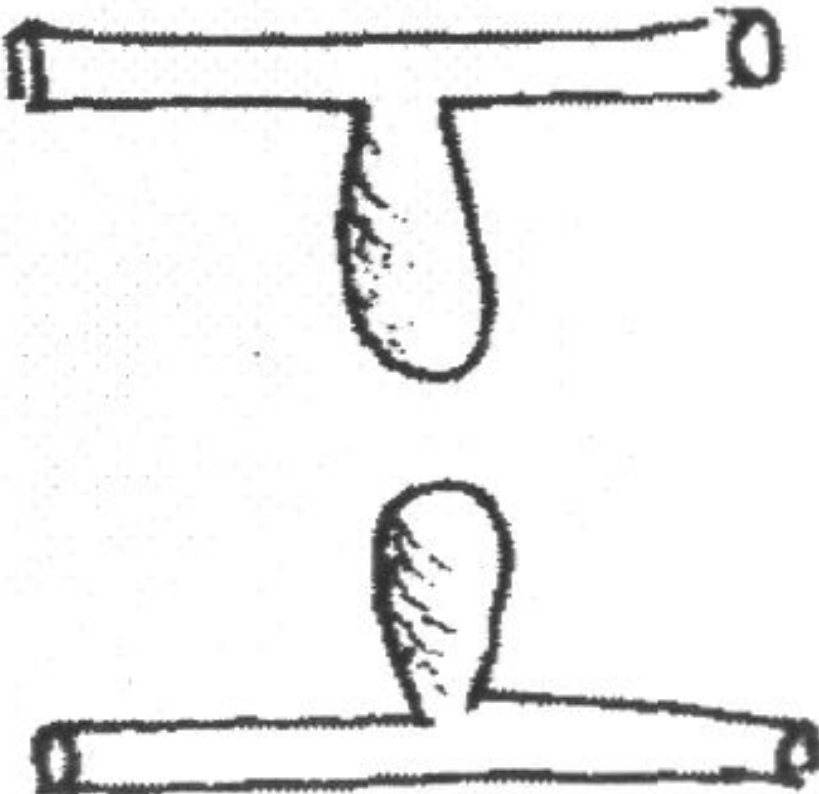
- Водные сапротрофы или факультативные паразиты животных
- Любят высокобелковые субстраты





ZYGOMYCOTA

Настоящие грибы



◦ размножение

- Вегетативное – фрагментация мицелия/почкование
- Бесполое – эндогенные споры
- Половое - зигогамия



Порядок Mucorales

- Сапротрофы
- Шарообразный спорангий





DICARIOMYCOTERA

Ascomycota + Basidiomycota

Общие характеристики

- На одной из стадий жизненного цикла есть 2 гаплоидных ядра в 1 клетке
- Вегетативное тело – септированный мицелий или почкующиеся дрожжи
- В клеточной стенке – хитин и глюканы, нет хитозана; у дрожжевых стадий – глюканы и маннаны
- Половое размножение с помощью структур из гиф – плодовых тел
- Бесполое размножение с помощью экзогенных спор – конидиев
- Аноморфа – гриб, размножающийся только бесполо
- Телеоморфа – гриб, имеющий половое размножение
- Вместе – холоморфа
- Все анаморфы собраны в псевдоотделе Deuteromycota

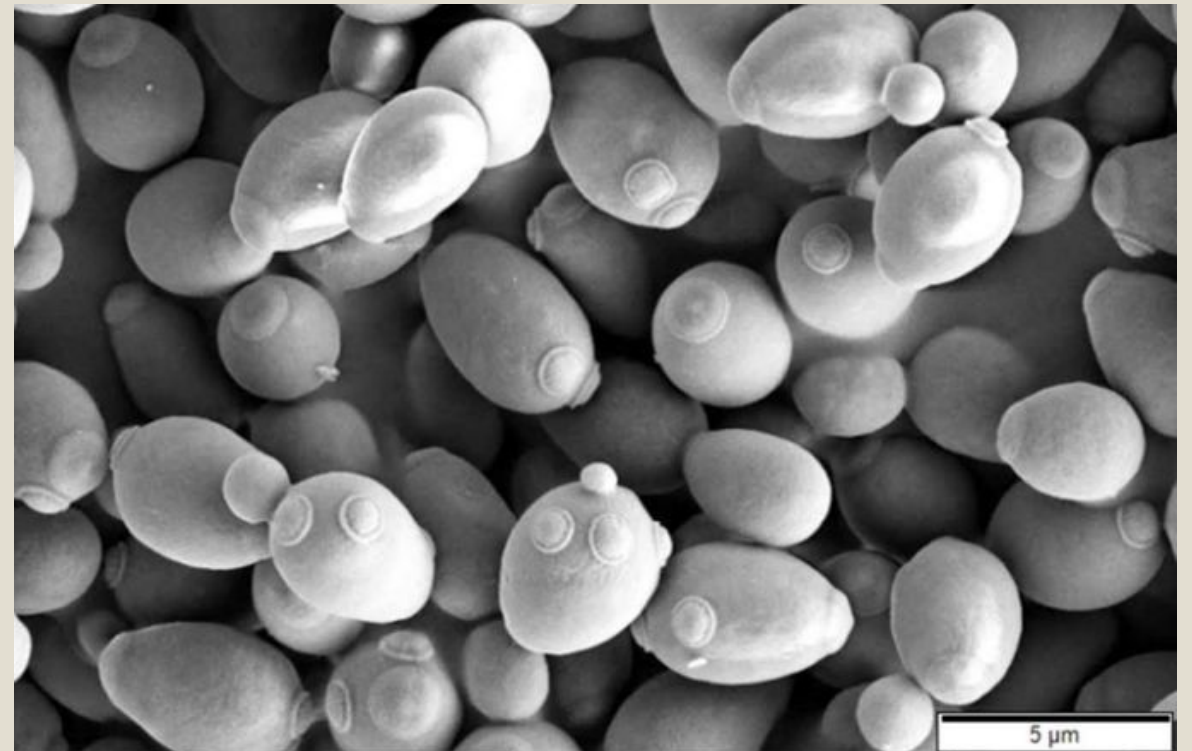


ASCOMYCOTA

Сумчатые грибы

Общая характеристика

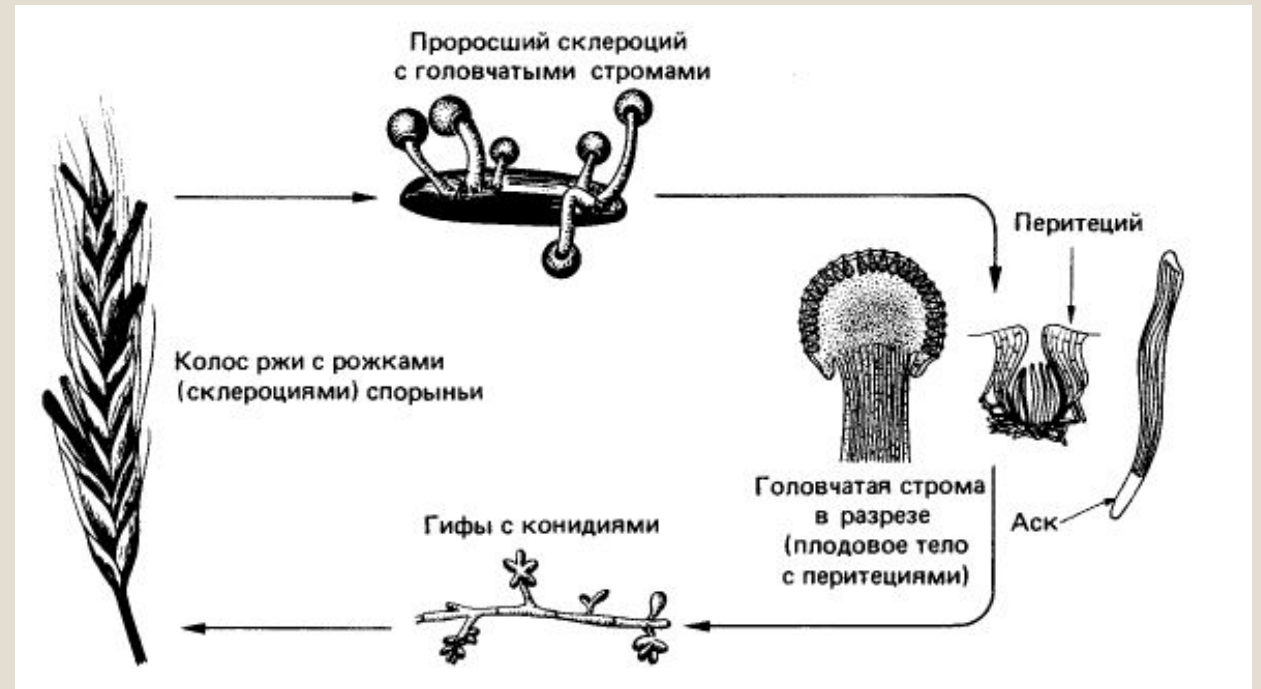
- Сапротрофы, паразиты, симбионты (образуют эктомикоризу), грибной компонент лишайников
- В результате образуются аскоспоры в сумке (аске)
- Полодовые тела
 - Клейстотеций
 - Перитеций
 - апотеций



Saccharomyces cerevisiae

Спорынья

- Осенью в злаках псевдосклероции
- Весной прорастают в головчатую строму красного цвета
- Внутри – аскоспоры
- Они должны попасть на рыльце пестика злака
- Летом – размножение с помощью анаморфы *Sphacella* (медвяная роса)
- Алкалоиды вызывают эрготизм



Другие представители



Мне только спросить

- 1) В чём разница между псевдоплазмодием и настоящим?
- 2) Что такое гаусторий?
- 3) Как называется гриб, из-за которого множество ирландцев переехало в Америку?
- 4) Что такое анаморфа и в какой отдел собраны все анаморфы?
- 5) Как называется анаморфа спорыньи?