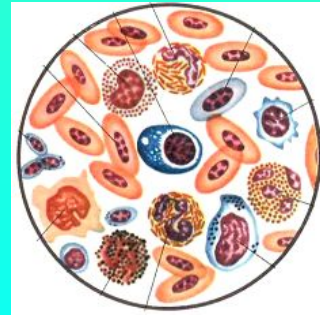


# Микроскопическая картина крови хордовых животных.

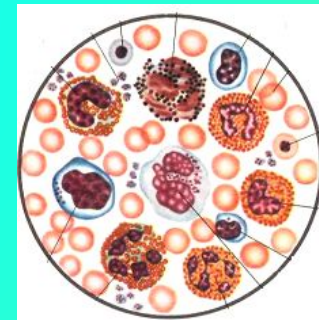
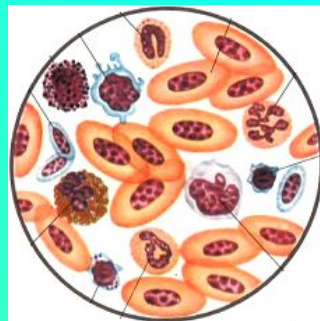


РЫБЫ



Курицы

Лягушка



Кролика

# **Микроскопическая картина крови хордовых животных.**

**Автор учитель биологии  
МОУ «Гимназия № 23»  
г. Троицк Челябинской области.  
Водина С. С.**

# Микроскопическая картина (мазок) крови рыбы

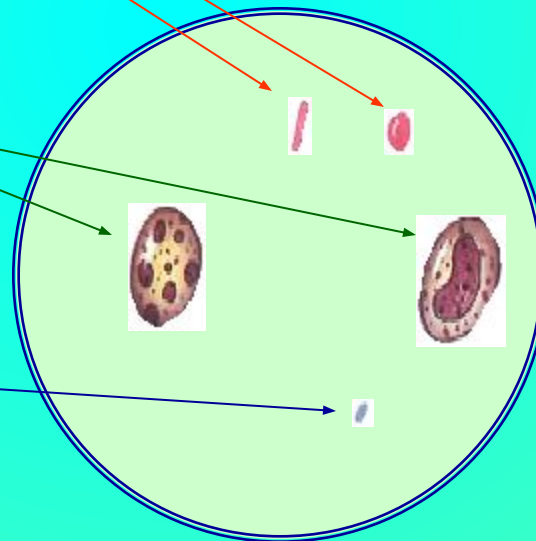


Эритроциты

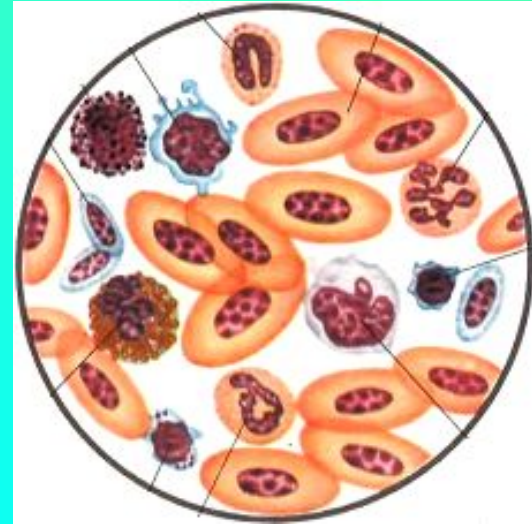
Лейкоциты

(различного вида)

Тромбоциты



# Микроскопическая картина (мазок) крови лягушки

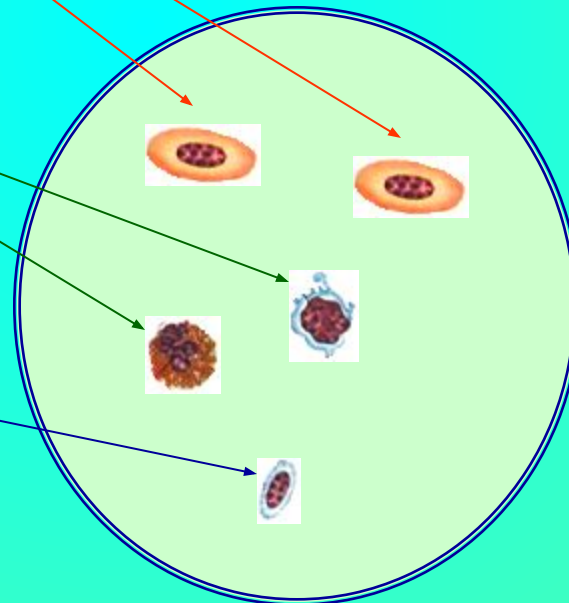


Эритроциты

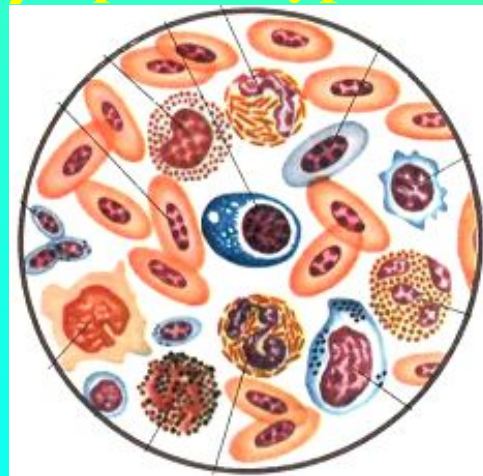
Лейкоциты

(различного вида)

Тромбоциты



# Микроскопическая картина (мазок) крови курицы

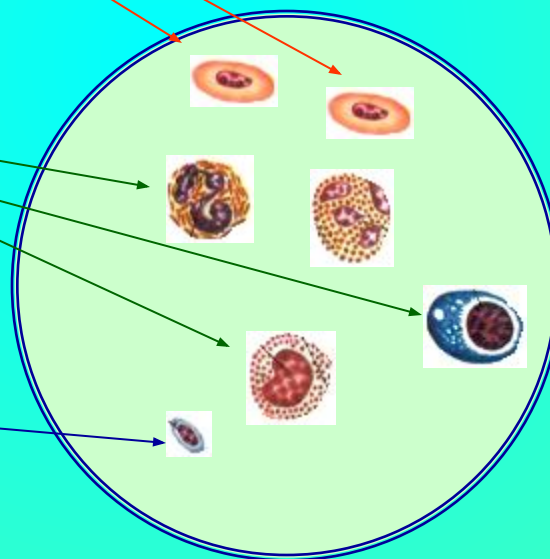


Эритроциты

Лейкоциты

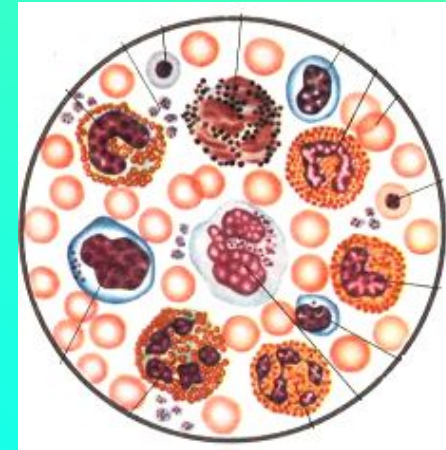
(различного вида)

Тромбоциты





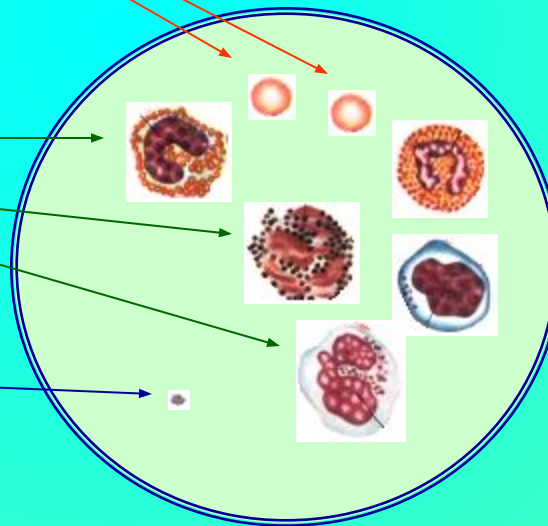
# Микроскопическая картина (мазок) крови кролика










Эритроциты

Лейкоциты  
(различного вида)

Тромбоциты



## Сопоставление формы и размеров эритроцитов ряда животных

- Тритон  У рыб, амфибий и рептилий эритроциты содержат ядра.
- Лягушка  У птиц эритроцит имеет форму эллипса и содержит ядро.
- Курица  Эритроциты низших позвоночных обычно крупнее, чем у млекопитающих.
- Кролик 
- Кошка 
- Лошадь 
- Верблюд  У верблюда эритроциты не круглые, а в форме эллипса.

## Клетки крови животных.

- Эритроциты

красные клетки.



- Лейкоциты

бесцветные клетки крови, способные к амёбоидному движению.



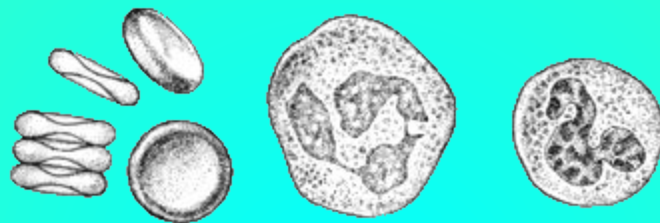
- Тромбоциты

кровяные пластинки, участвующие в свертывании крови.





## КЛЕТКИ КРОВИ



Эритроциты    Нейтрофил    Базофил

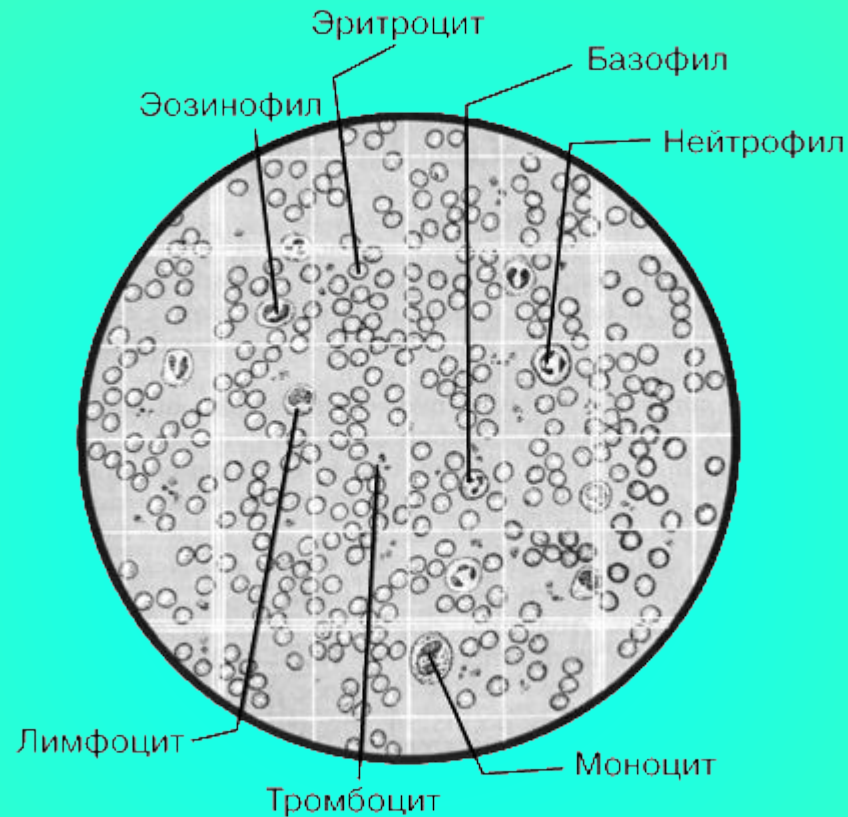


Эозинофил    Лимфоцит    Моноцит



Тромбоциты

## КРОВЬ В СЧЕТНОЙ КАМЕРЕ



Подсчет эритроцитов ведут в маленьких квадратиках,  
лейкоциты считают в больших квадратах.

Затем вычисляют число клеток на единицу объема крови и определяют, есть ли отклонения концентрации каких-либо из них по отношению к норме.