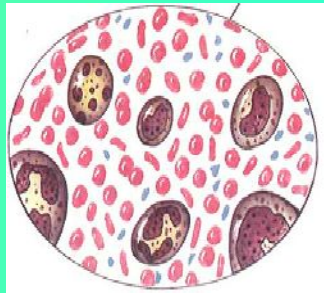
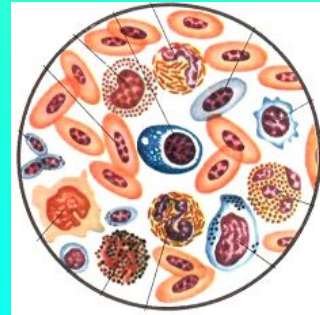


Микроскопическая картина крови хордовых животных.

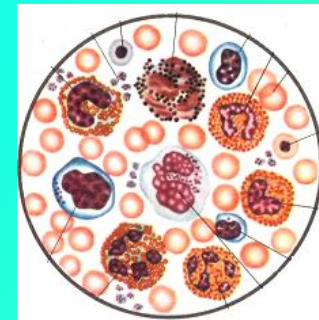
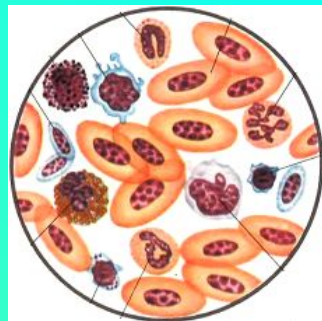


РЫБЫ



Курицы

Лягушка



Кролика

Микроскопическая картина (мазок) крови рыбы

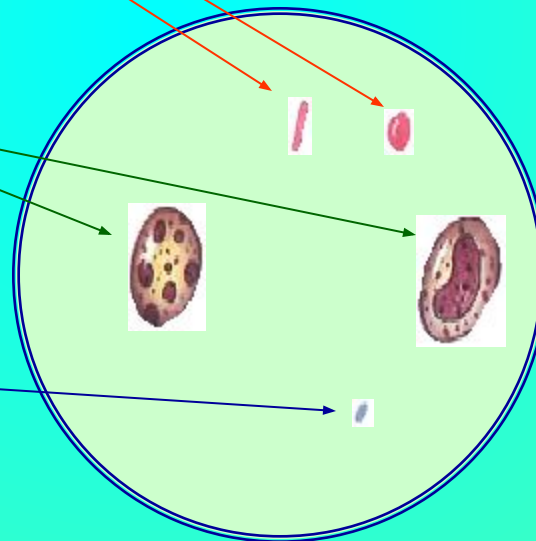


Эритроциты

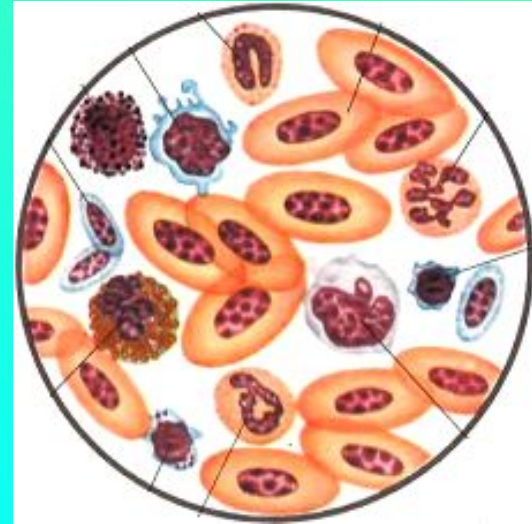
Лейкоциты

(различного вида)

Тромбоциты



Микроскопическая картина (мазок) крови лягушки

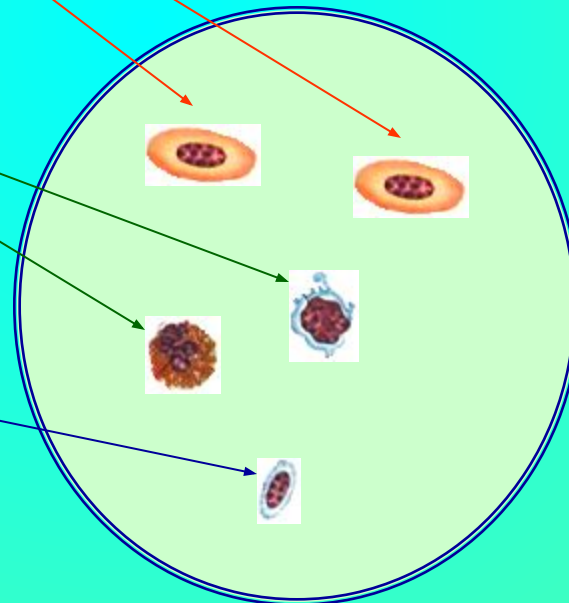


Эритроциты

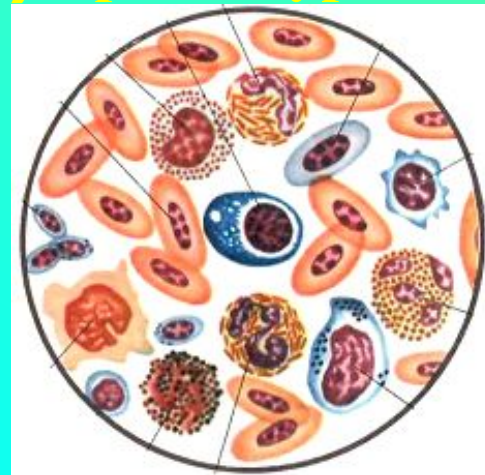
Лейкоциты

(различного вида)

Тромбоциты



Микроскопическая картина (мазок) крови курицы

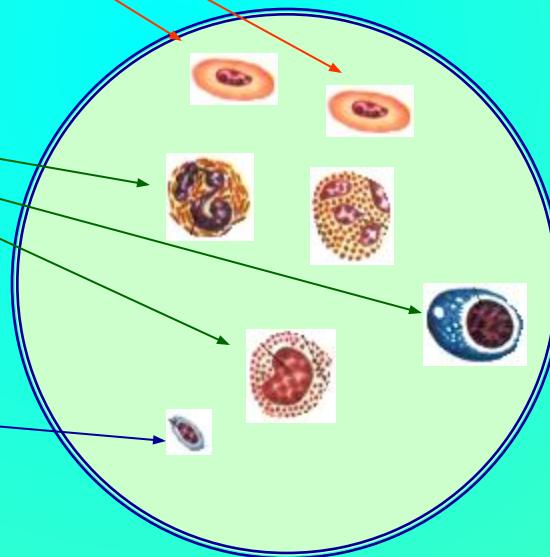


Эритроциты

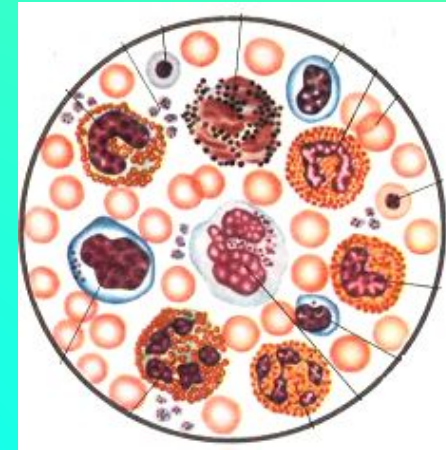
Лейкоциты

(различного вида)

Тромбоциты



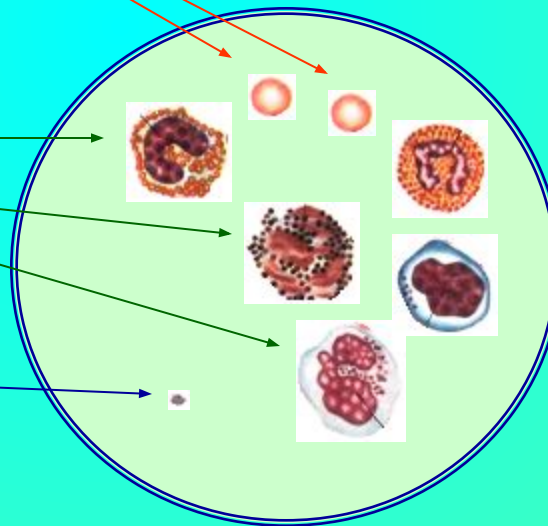
Микроскопическая картина (мазок) крови кролика










Эритроциты

Лейкоциты
(различного вида)

Тромбоциты



Сопоставление формы и размеров эритроцитов ряда животных

- Тритон  У рыб, амфибий и рептилий эритроциты содержат ядра.
- Лягушка  У птиц эритроцит имеет форму эллипса и содержит ядро.
- Курица  Эритроциты низших позвоночных обычно крупнее, чем у млекопитающих.
- Кролик 
- Кошка 
- Лошадь 
- Верблюд  У верблюда эритроциты не круглые, а в форме эллипса.

Клетки крови животных.

- Эритроциты
красные клетки.



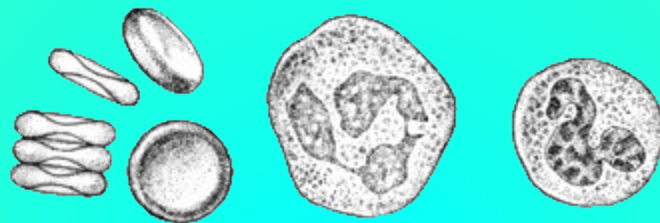
- Лейкоциты
бесцветные клетки крови,
способные к амёбоидному
движению.



- Тромбоциты
кровяные пластинки, участвующие в свертывании
крови.



КЛЕТКИ КРОВИ



Эритроциты Нейтрофил Базофил

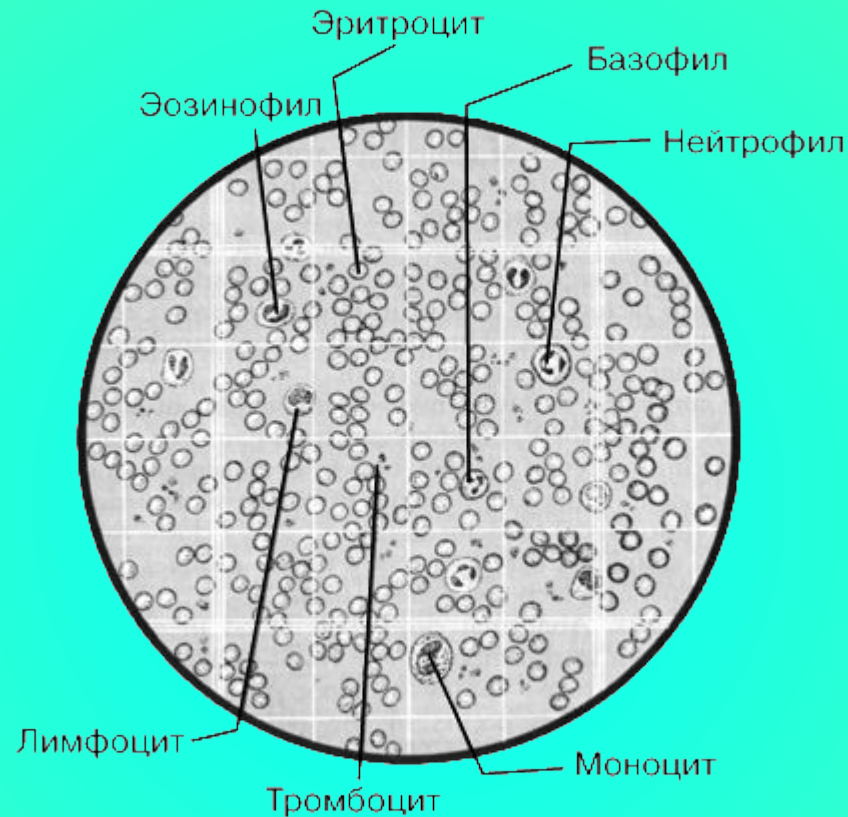


Эозинофил Лимфоцит Моноцит



Тромбоциты

КРОВЬ В СЧЕТНОЙ КАМЕРЕ



Подсчет эритроцитов ведут в маленьких квадратиках,
лейкоциты считают в больших квадратах.

Затем вычисляют число клеток на единицу объема крови и определяют, есть ли отклонения концентрации каких-либо из них по отношению к норме.