

# Мир вокруг нас

## Игровые моменты

Лоретц Анна Васильевна,  
учитель начальных классов,  
МОУ «СОШ №17»,  
г. Краснотурьинск,  
Свердловская область

# "РАЗМИНКА"

- **Задание:** Первая команда называет лекарственное растение, следующая команда называет лекарственное растение, название которого начинается на последнюю букву предыдущего растения и так далее.
- **Оценка** – 1 балл за каждое растение.



# "Юные художники"

- Задание: нарисовать иллюстрацию к стихотворению.
- Время – 10 минут.
- Оценка – 10 баллов.



# Задание для 1 команды:

*Лес, словно терем  
расписной*

*Лиловый, золотой,  
багряный*

*Веселой, пестрою стеной*

*Стоит над светлою  
поляной.*

A stylized silhouette of a mountain range with jagged peaks, rendered in shades of brown and tan, positioned at the bottom of the slide.

# Задание для 2 команды:

*Поздняя осень....*

*Грачи улетели.*

*Лес обнажился*

*Поля опустели.*

*Только не сжата*

*Полоска одна,*

*Грустную думу*

*Наводит она.*

# Задание для болельщиков:

*Листья желтые*

*Над городом кружатся*

*Листья желтые*

*Нам под ноги ложатся*

*И от осени ни спрятаться, ни  
скрыться*

*Листья желтые, скажите, что  
вам снится.*

# Конкурс для болельщиков

- **Задание:** назвать растения, имеющие простые листья.
- **Оценка** – 1 балл за каждое растение



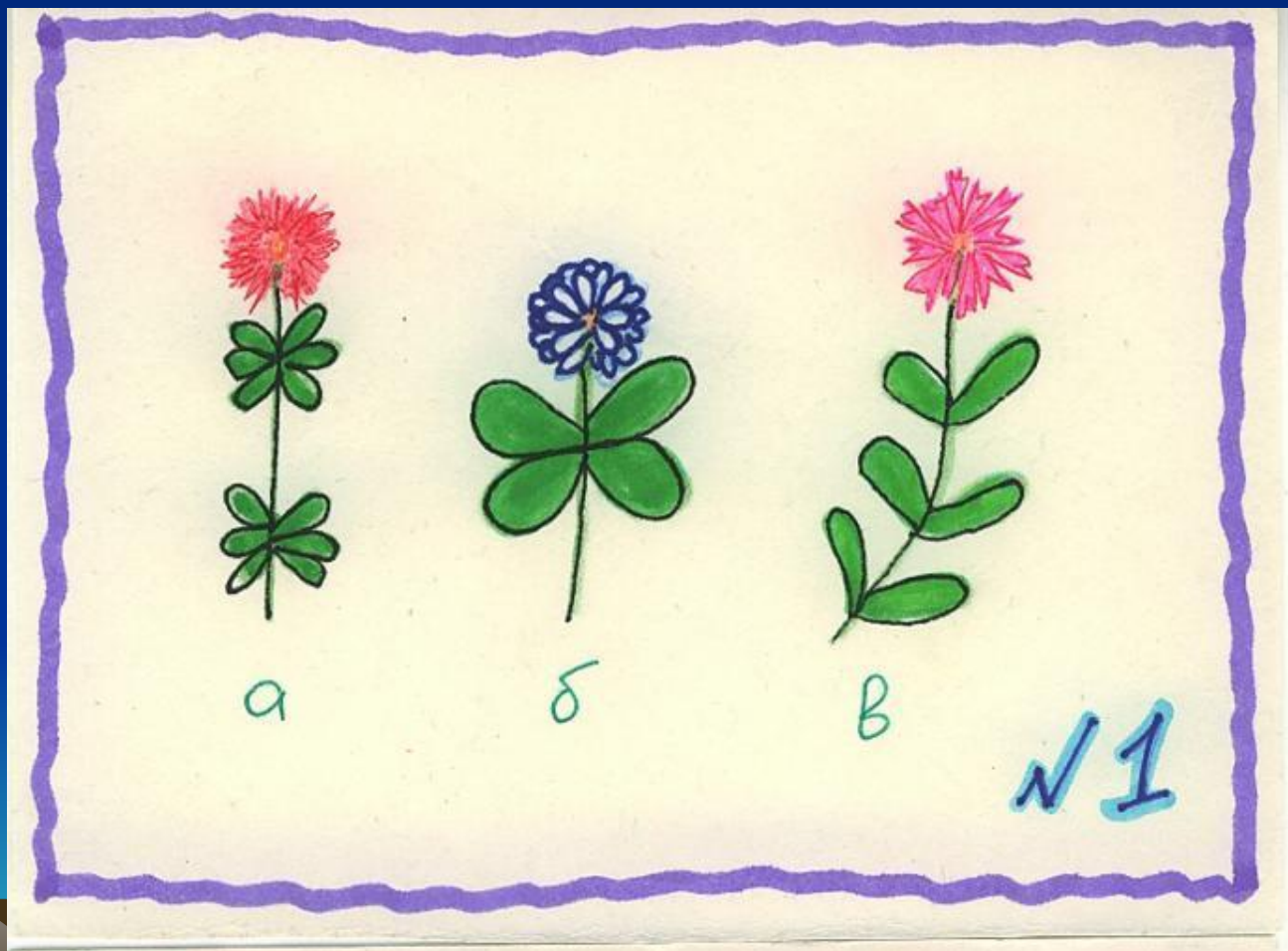
# "НАЙДИ ЛИШНЕЕ"

- **Задание:** определить, какой рисунок лишний и объяснить, почему именно он является таковым.
- **Оценка** – 5 баллов.

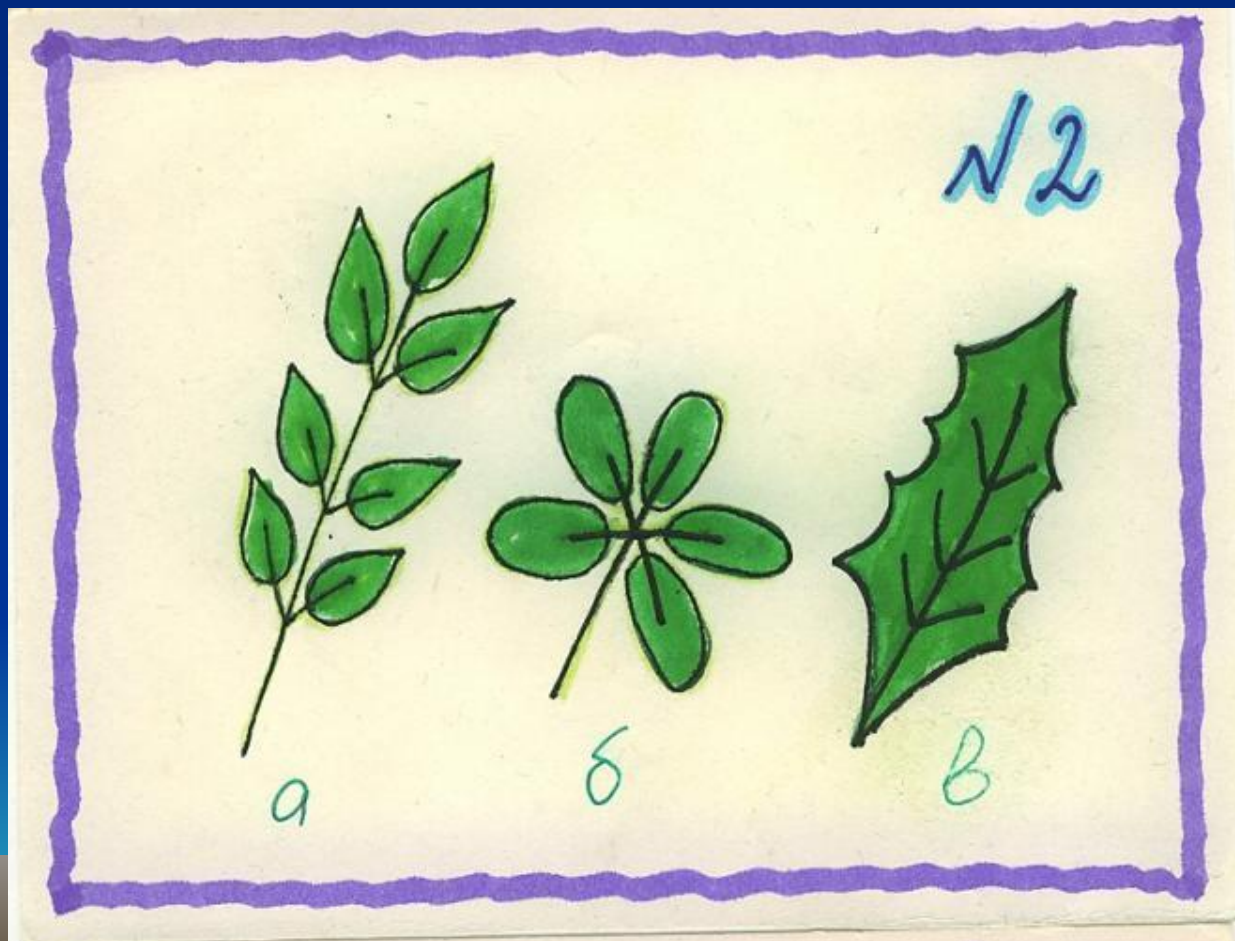




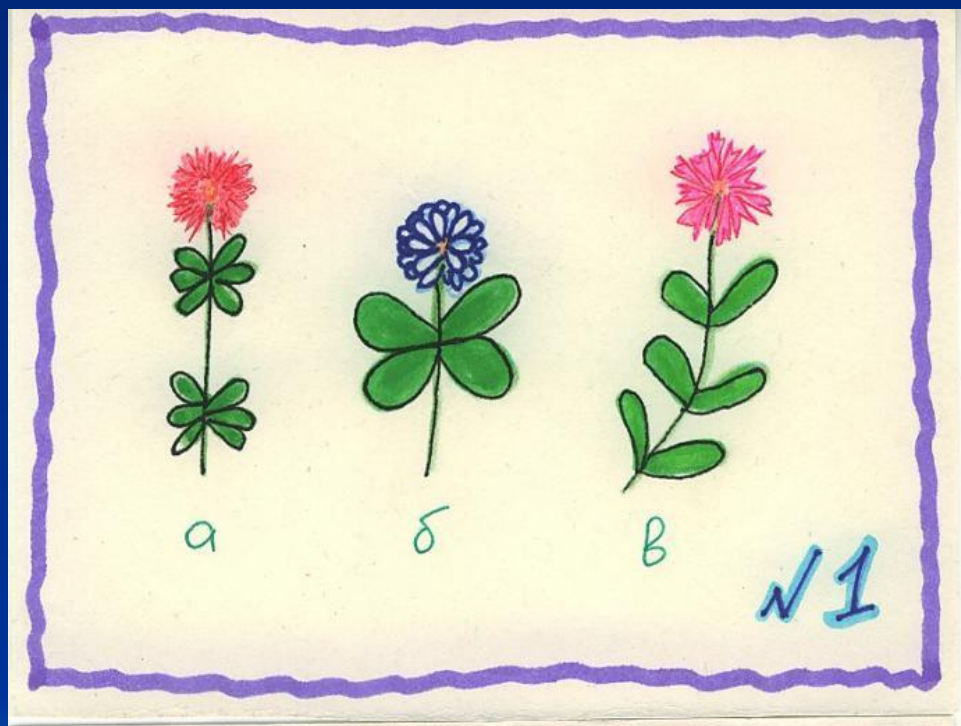
# Задание для 1 команды:



# Задание для 2 команды:

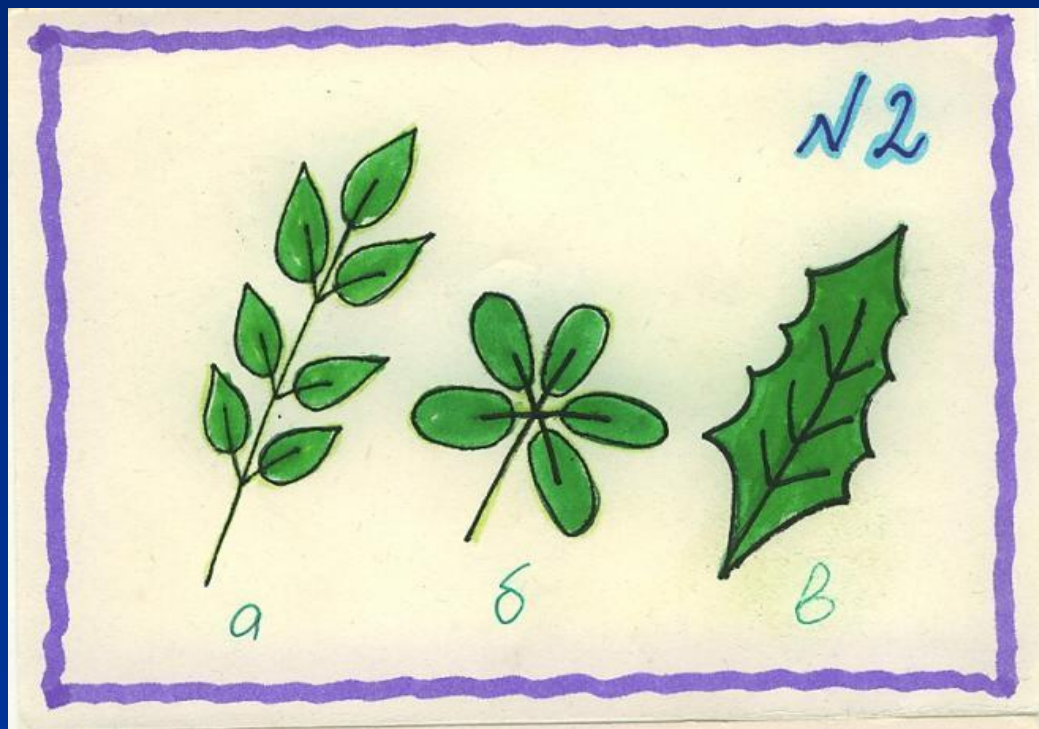


# Правильные ответы:



лишний рисунок в,  
так как на рисунке в – у растения  
супротивное листорасположение,  
а на рисунках а и б – мутовчатое.

# Правильные ответы:



лишний рисунок в, так как это простой лист,  
а и б – листья сложные.

# “ ЛЕСНОЙ ”

- Задание: найти зашифрованные названия растений и животных.
- Оценка: количество баллов = количеству правильно отгаданных названий.



А	Н	И	Д	О	Р	О	М	С	Г
И	З	В	Б	А	Б	Р	Е	Б	Р
Л	Е	О	Н	А	А	Е	М	А	И
М	А	Л	И	Н	А	Х	К	Б	Б
А	К	К	А	К	О	И	Л	О	К
Н	И	В	Р	К	Н	А	Ю	Ч	У
И	В	З	Е	Я	Л	Е	К	К	С
Л	Е	Н	Л	А	Б	Н	В	А	Р
А	Ж	М	И	Е	Е	И	А	С	А
К	Е	О	С	З	Р	Л	Н	Н	Б
З	Ц	Е	А	Н	Е	Е	О	А	Г
О	Н	Я	Ь	А	З	С	В	Е	Т
И	Ц	Т	О	К	А	К	Л	Е	Б





## Правильные ответы:

- 4 буквы: волк, гриб, заяц, лиса, орех;
- 5 букв: белка;
- 6 букв: береза, барсук, калина, клюква, малина, рябина
- 7 букв: бабочка, ежевика;



# "ДОРИСУЙ ДЕРЕВО"

- **Задание:** первый член команды по команде ведущего в течение 30 секунд рисует какое-либо дерево, а затем по сигналу передают свой рисунок следующему участнику и так далее до последнего члена команды.

При оценке учитывается не только красота и сходство рисунка с настоящим деревом, но и его оригинальность, а также знание строения ветвей, листьев и корней.

- **Максимальная оценка** – 10 баллов.

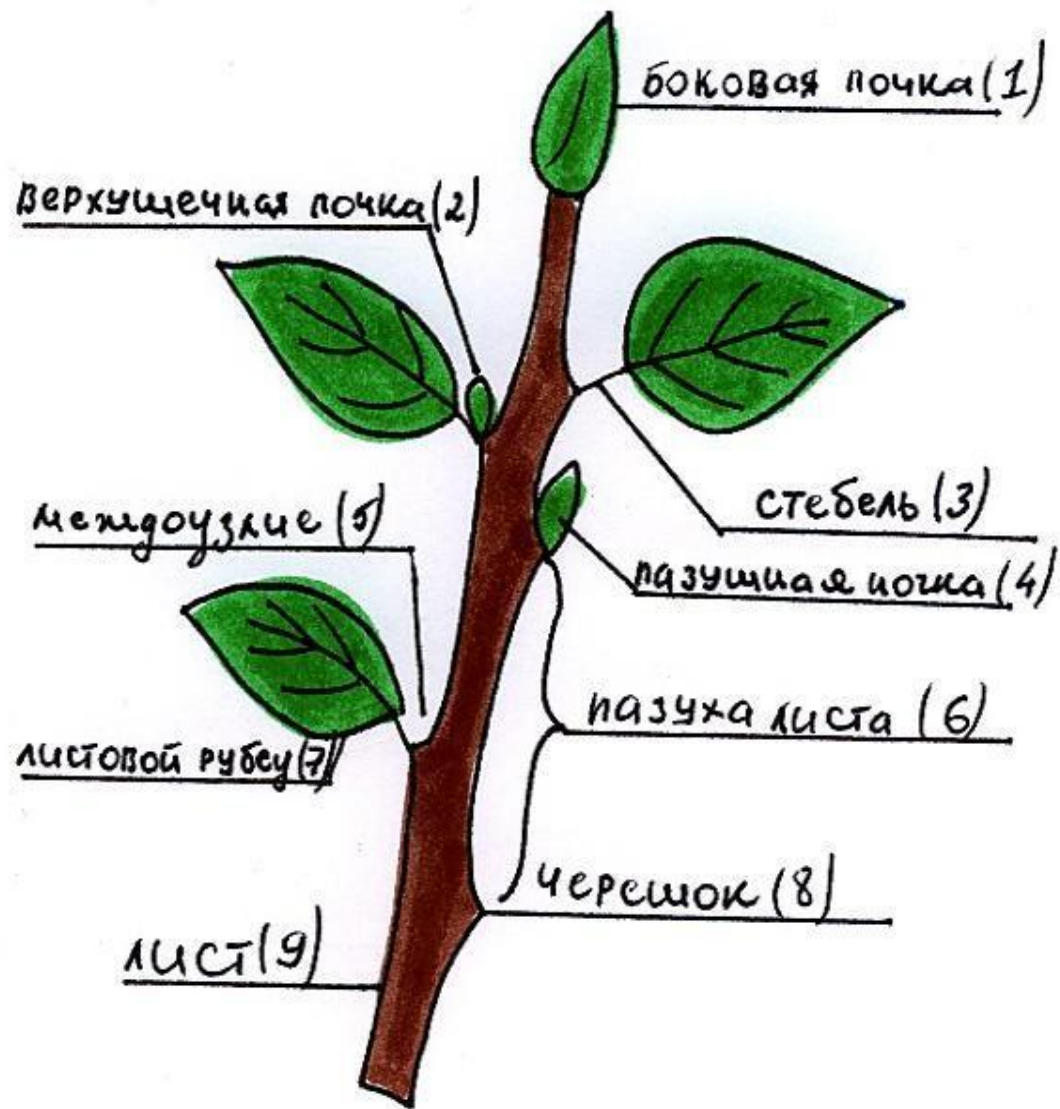




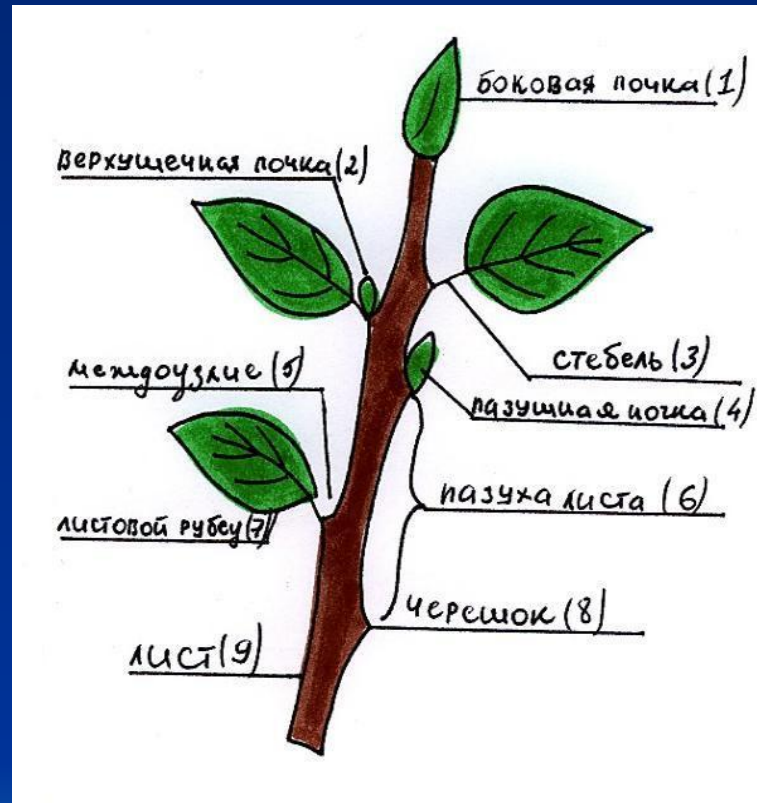
# "НАЙДИ ОШИБКУ"

- **Задание:** участникам выдаются рисунки, в обозначениях к которым есть ошибки. Нужно найти ошибки и с помощью цифр показать, в каком порядке следует переставить обозначения, чтобы ее исправить.
- **Оценка:** 5 баллов.





# Правильный ответ:



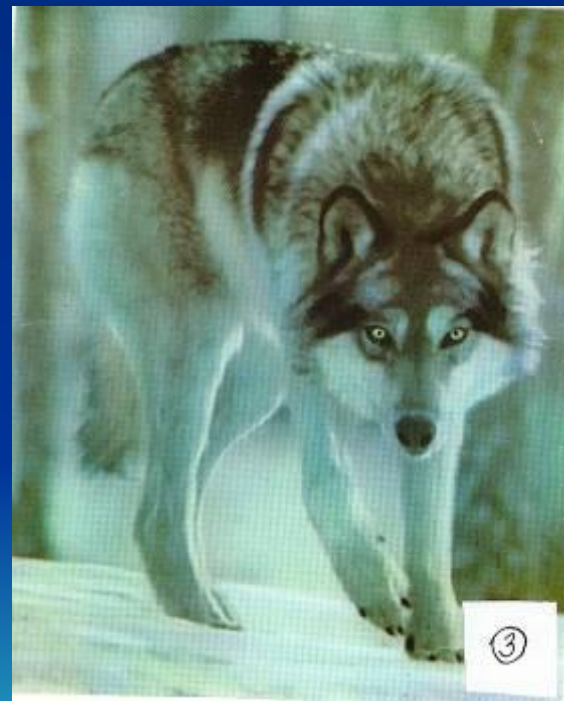
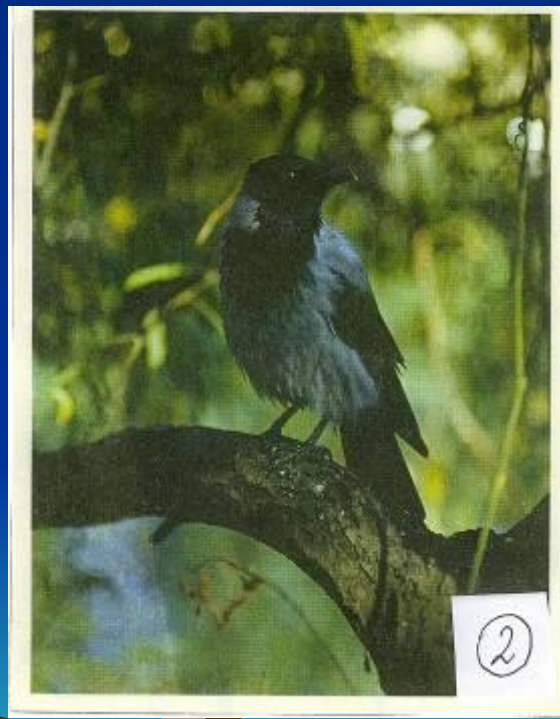
1- верхушечная почка; 2 – пазушная почка; 3 – черешок;  
4 – боковая почка; 5 – пазуха листа; 6 – междоузлие;  
7 – лист; 8 – листовой рубец; 9 – стебель.

# "ТЁМНАЯ ЛОШАДКА"

- **Условия:** каждая команда получает по 3 фотографии живых организмов, нужно отгадать их названия.
- **Оценка:** За каждый правильный ответ – 2 балла.

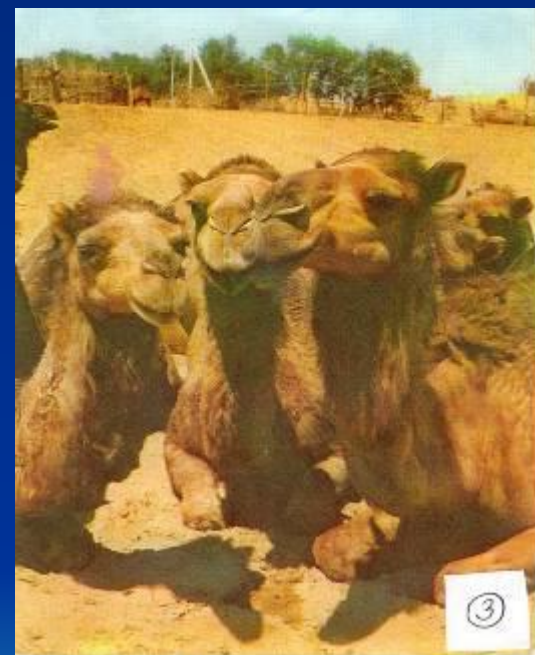
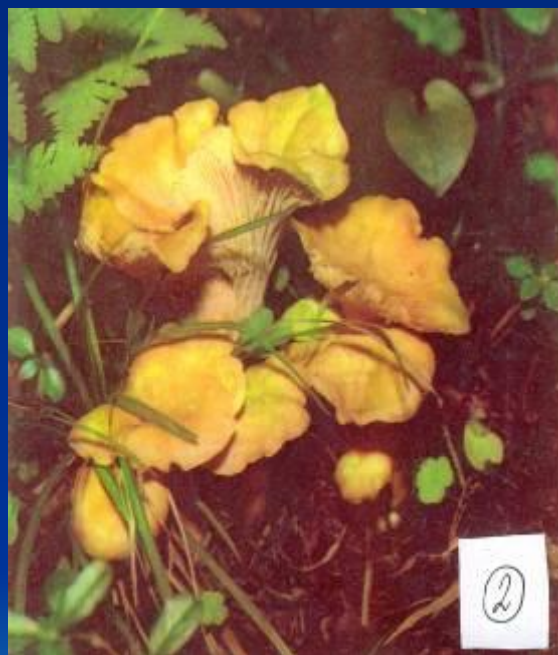
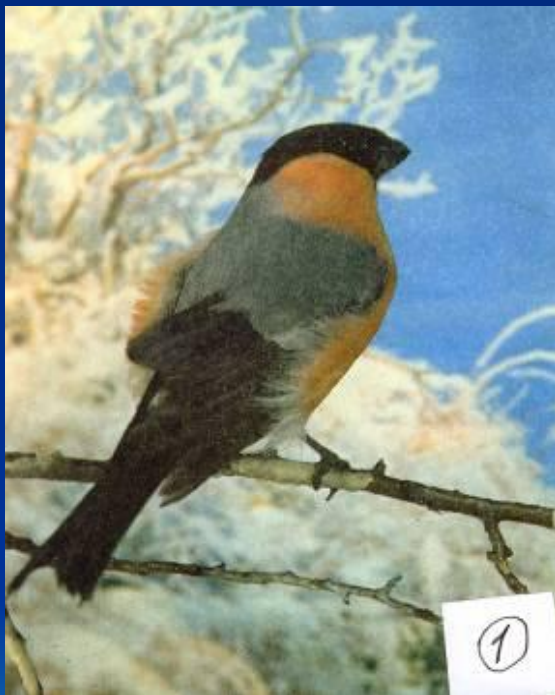


# Задание для 1 команды:

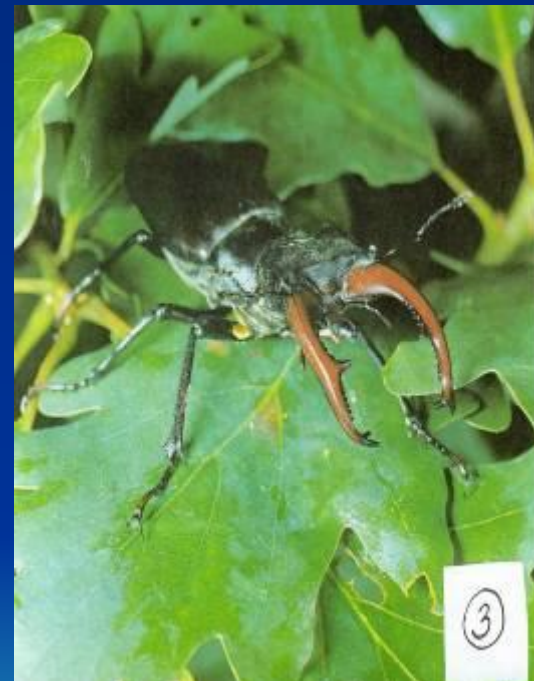
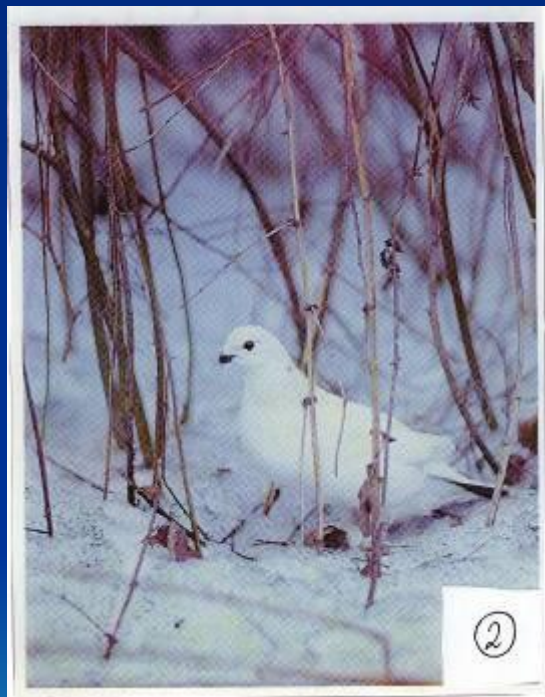




# Задание для 2 команды:



# Задание для болельщиков:



# Правильные ответы:

- **1 команда:**

1- колокольчик; 2 – ворона; 3 – волк.

- **2 команда:**

1 –подберёзовик; 2 – ель; 3 – верблюд.

- **болельщики:**

1 –репейник; 2 – белая куропатка; 3 – тигр.





**Спасибо за внимание!**

