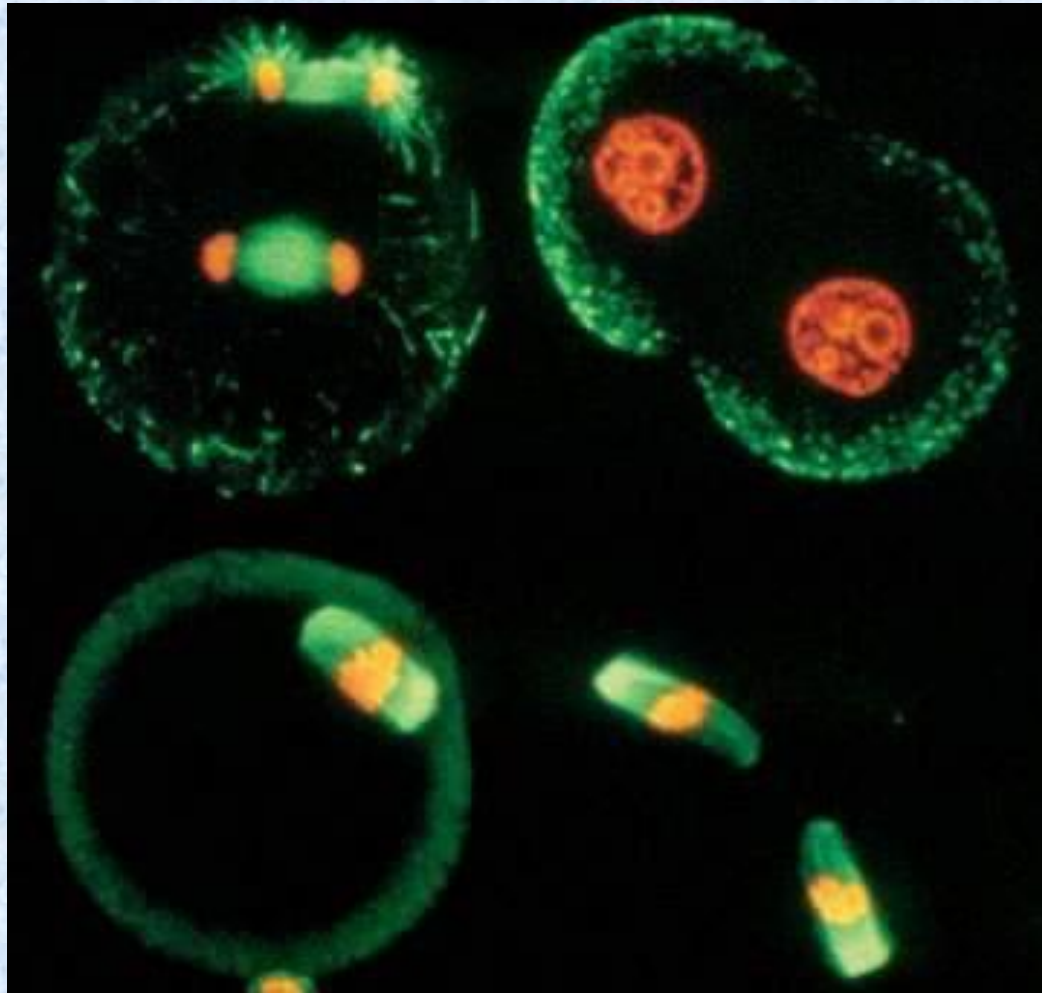


Митоз и мейоз в клетках организмов



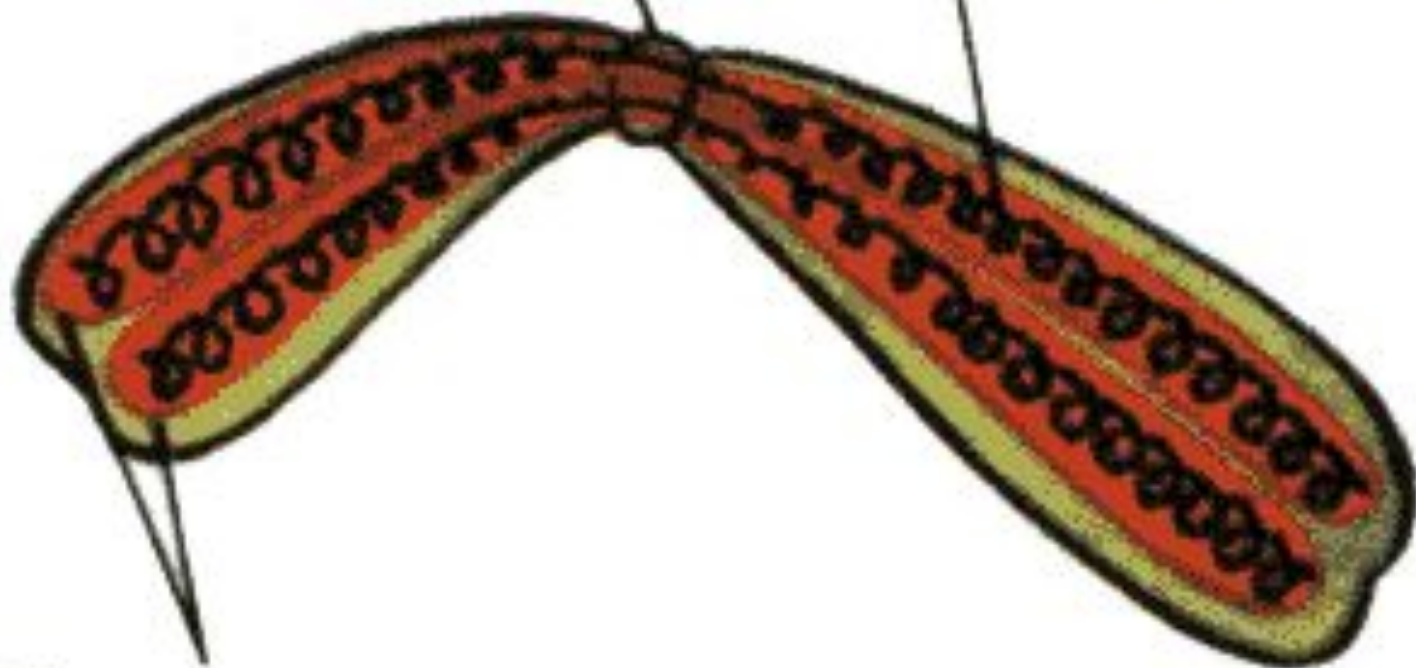
Строение хромосом

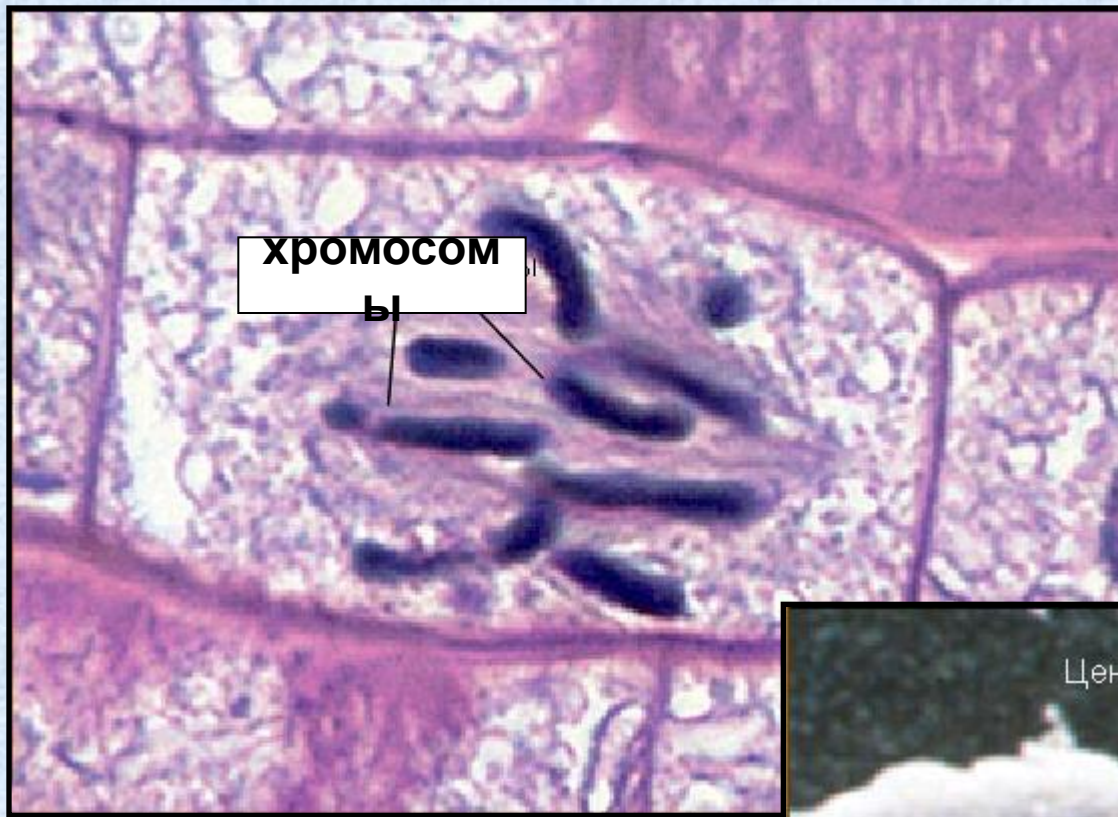


Центромера

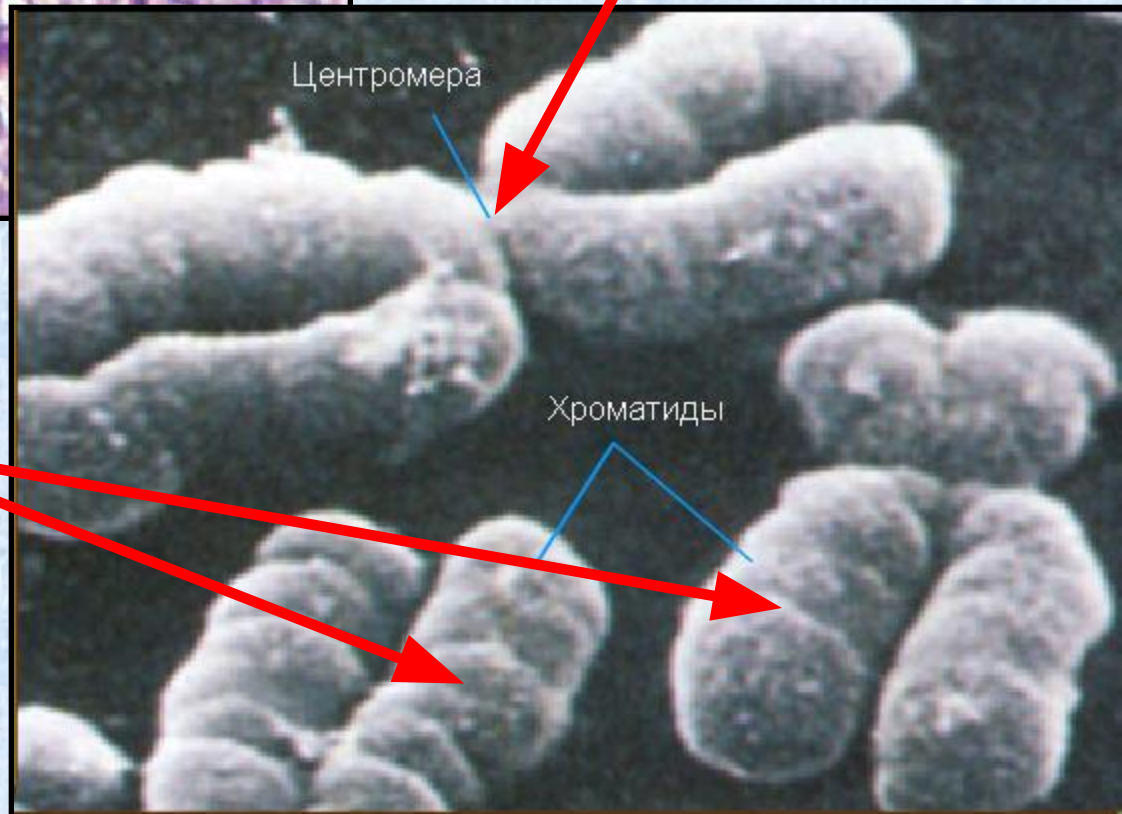
Молекула ДНК

Две хроматиды



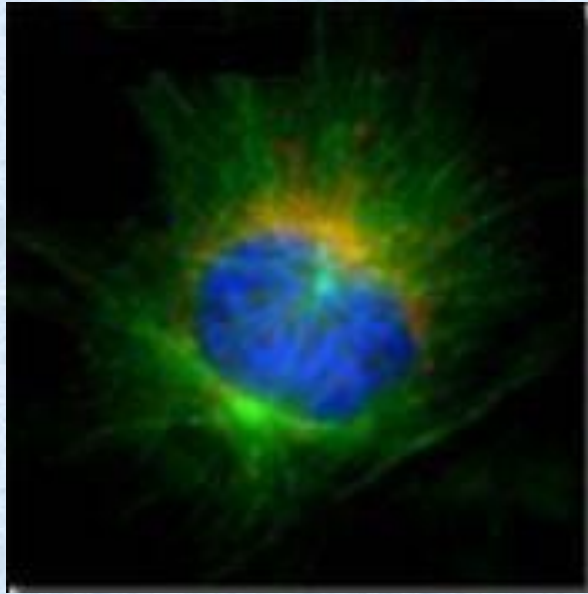


центромера

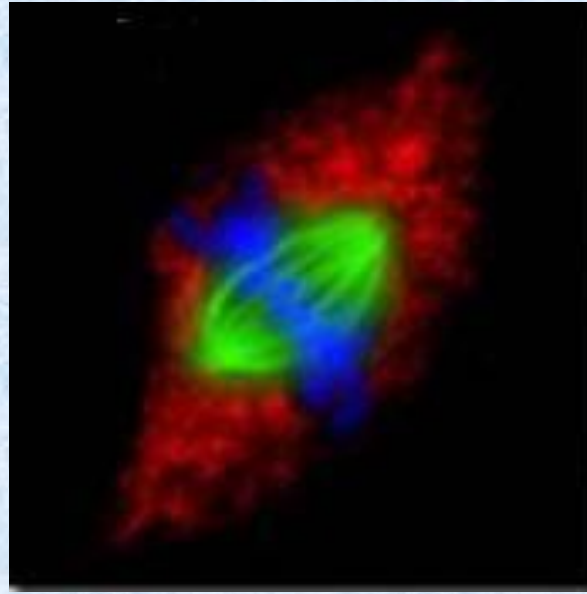


Хроматиды

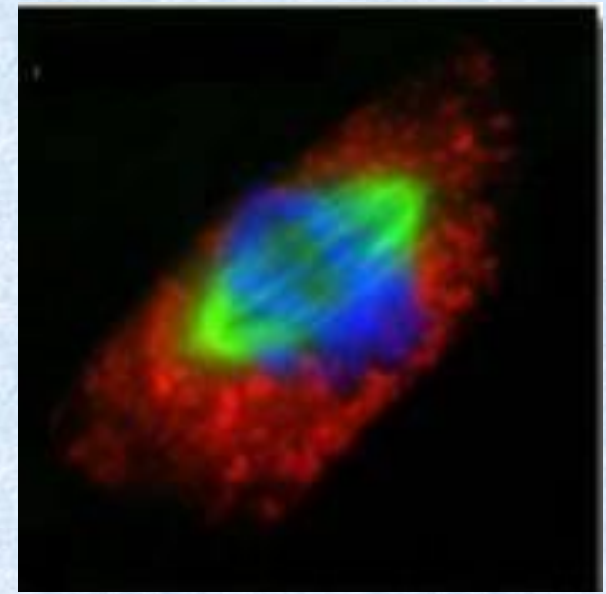
Фазы митоза



Профаза

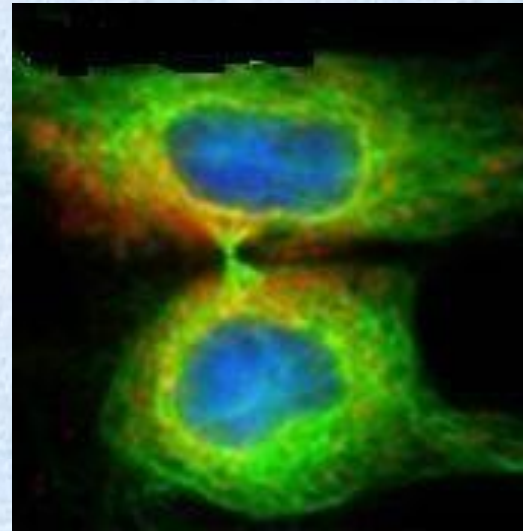
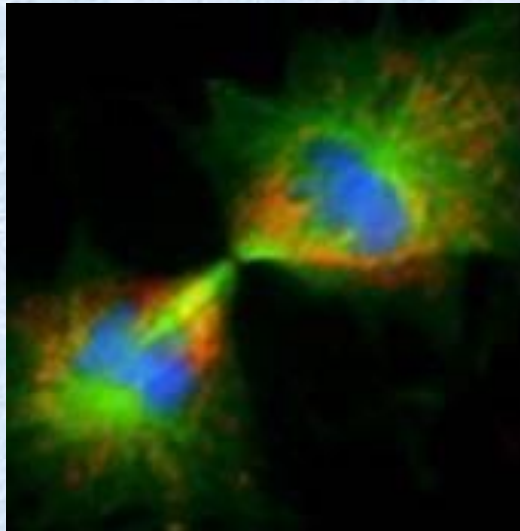


Метафаза

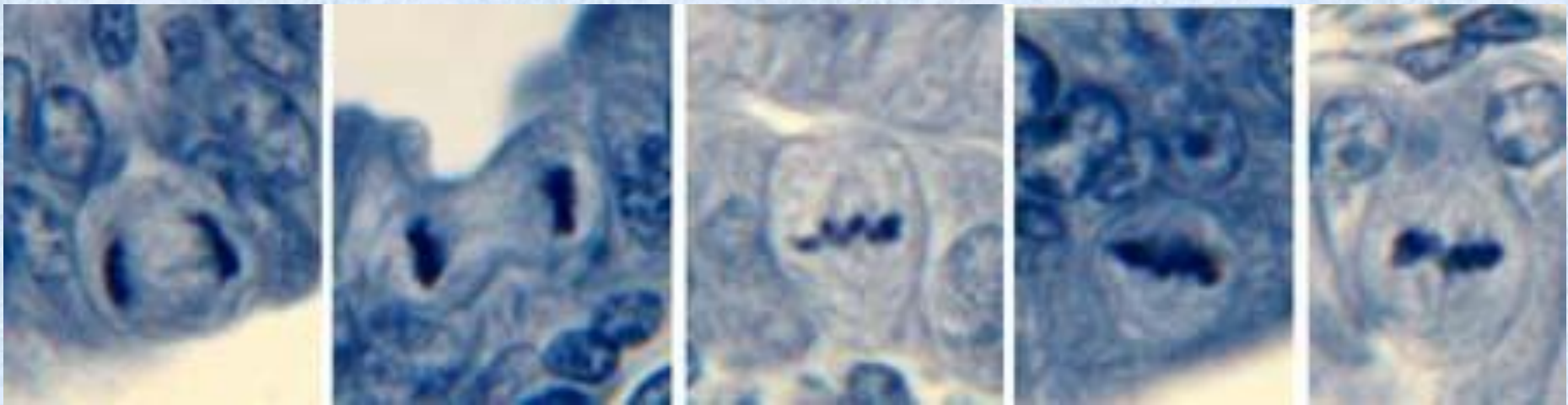


Анафаза

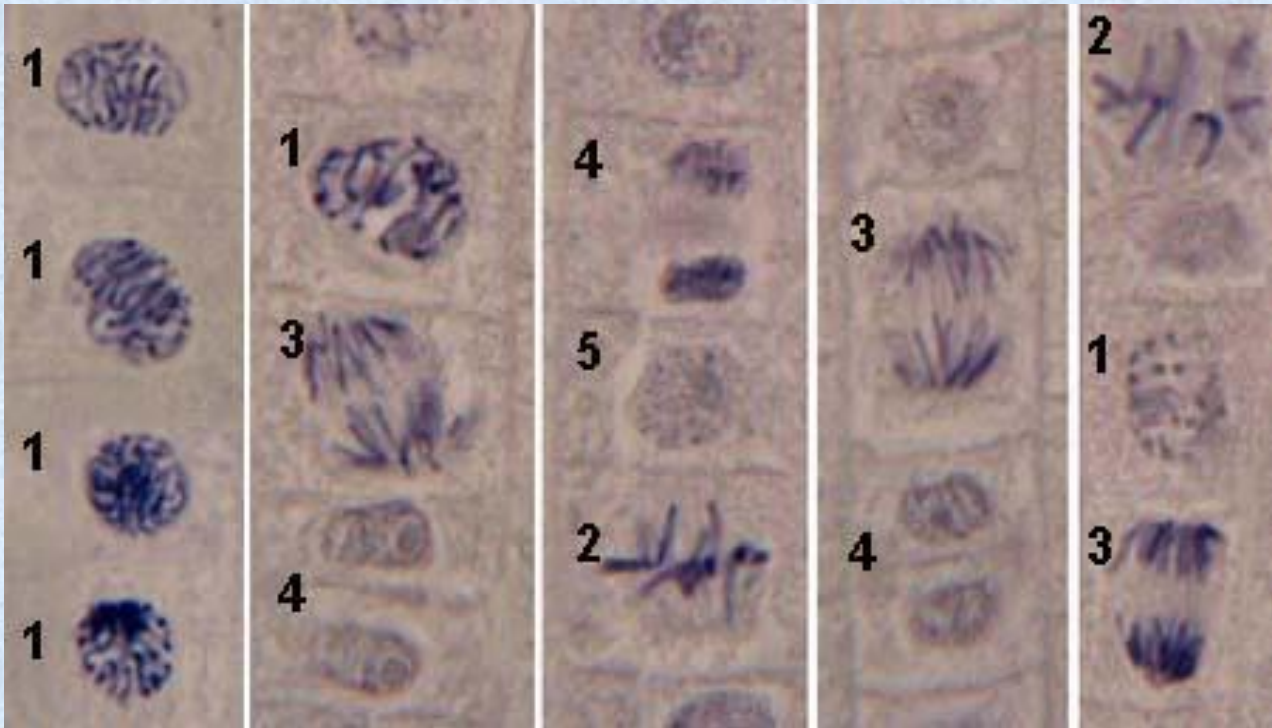
Телофаза
1



Телофаза 2
ЦИТОКИНЕЗ



Митоз животной клетки



Митоз растительной клетки

Первое деление мейоза (редукционное)



- Поздняя
профаза I

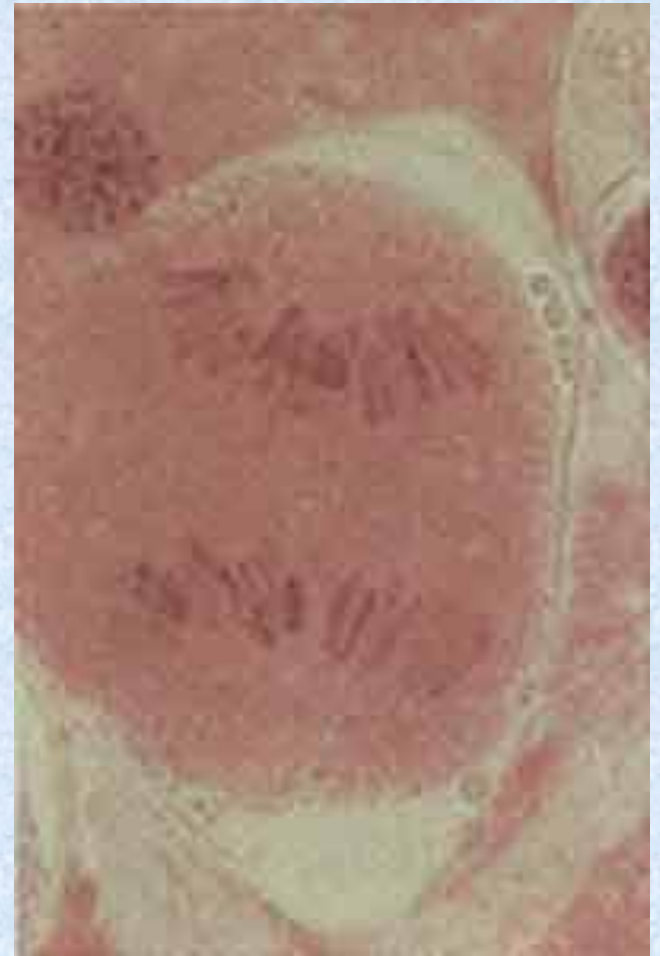


Метафаза I

Первое деление мейоза (редукционное)



Анафаза I

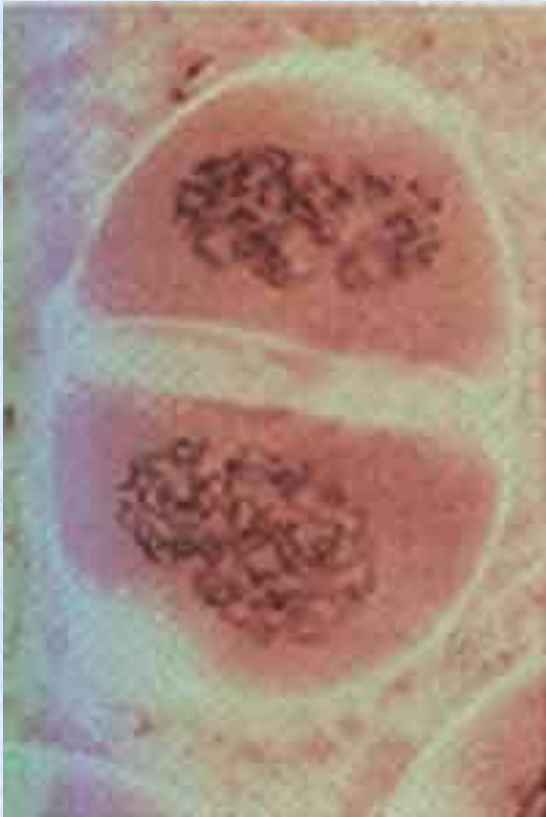


Телофаза I

Интеркинез (интерфаза) между I и II делениями мейоза



Второе деление мейоза (эквационное)

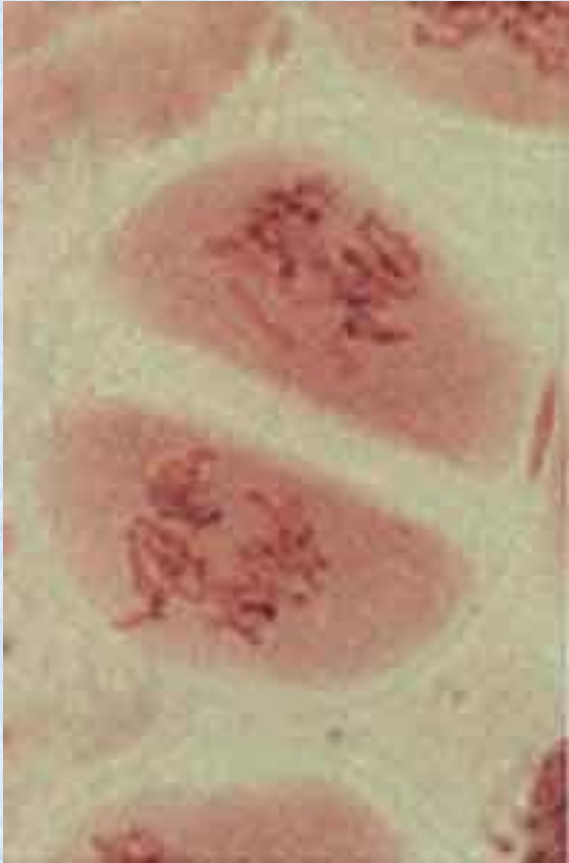


• Профаза II

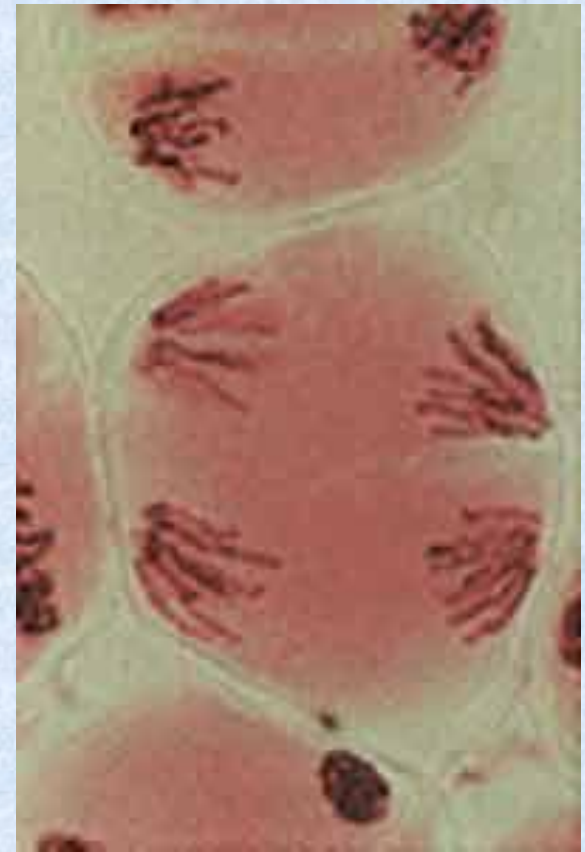


Метафаза II

Второе деление мейоза (эквационное)



• Анафаза II



Телофаза II

Цитокинез II-го деления мейоза

