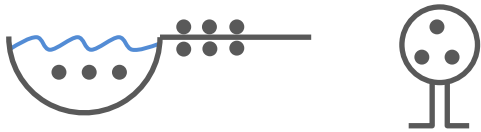
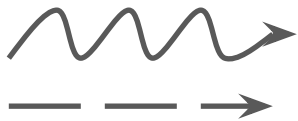


Тип Плоские черви

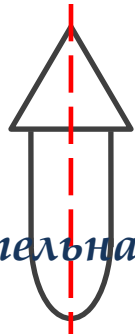
М



ОЖ



С



Двусторонняя симметрия

Кожно-мышечный мешок

Полости тела нет

П

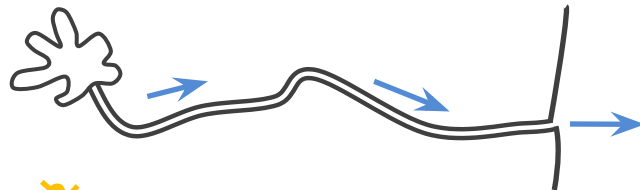
Пищеварительная система слепо замкнута. У паразитов её нет.

Д



Диффузия

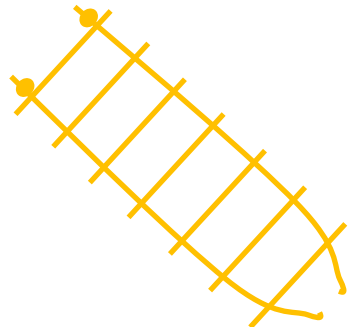
В



Пламенная клетка

Протонефридий

НС



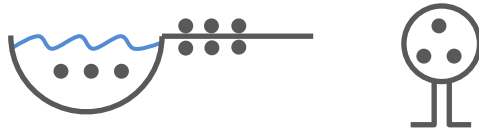
Р



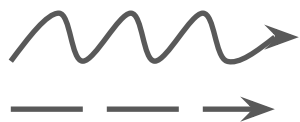
Регенерация

Тип Круглые черви

М



ОЖ



С



Двусторонняя симметрия
Кожно-мышечный мешок
Первичная полость тела
Жидкость

П



~~Д~~

~~КС~~

В

Одноклеточные железы
Почки накопления

НС



Р

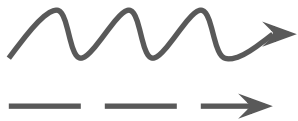


Тип Кольчатые черви

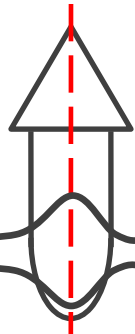
М



ОЖ

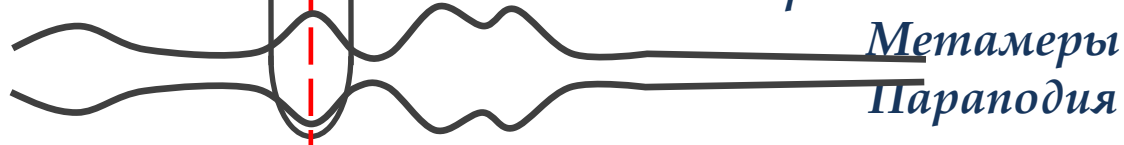


С



Двусторонняя симметрия
Кожно-мышечный мешок
Вторичная полость тела

П

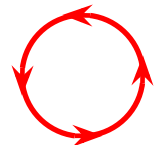
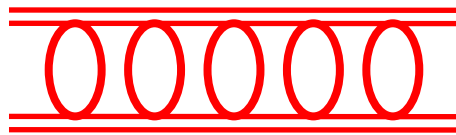


Метамеры
Параподия

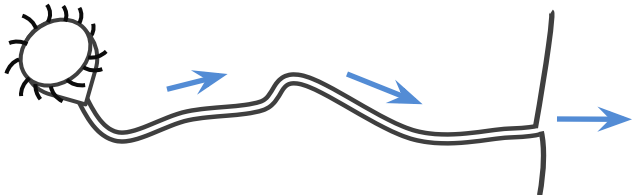
Д



КС

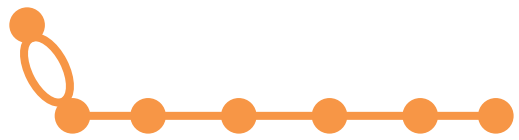


В



Выделительная воронка
Метанефридий

НС



Р



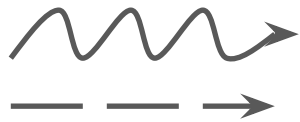
Регенерация

Тип Моллюски

М



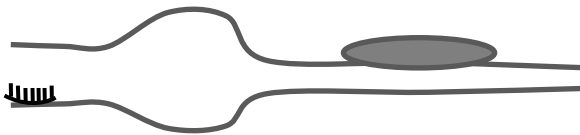
ОЖ



С

Голова, туловище, нога, мантийная полость, раковина.

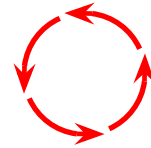
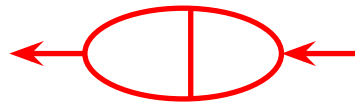
П



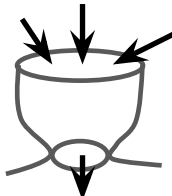
Д



КС



В



НС

Хорошо развит надглоточный нервный узел и органы чувств.

Р



Класс Ракообразные

М

ОЖ

С

П

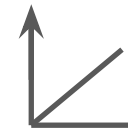
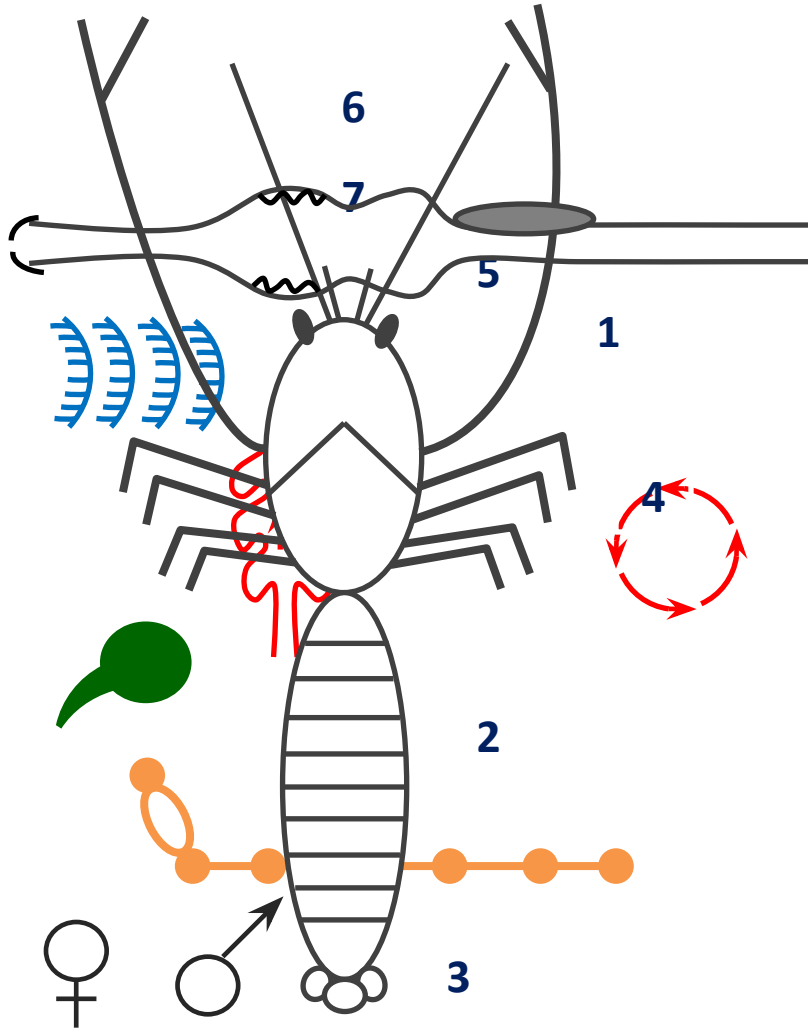
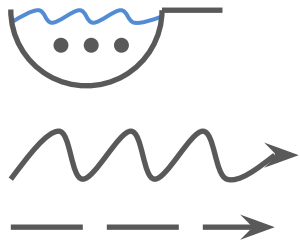
Д

КС

В

НС

Р

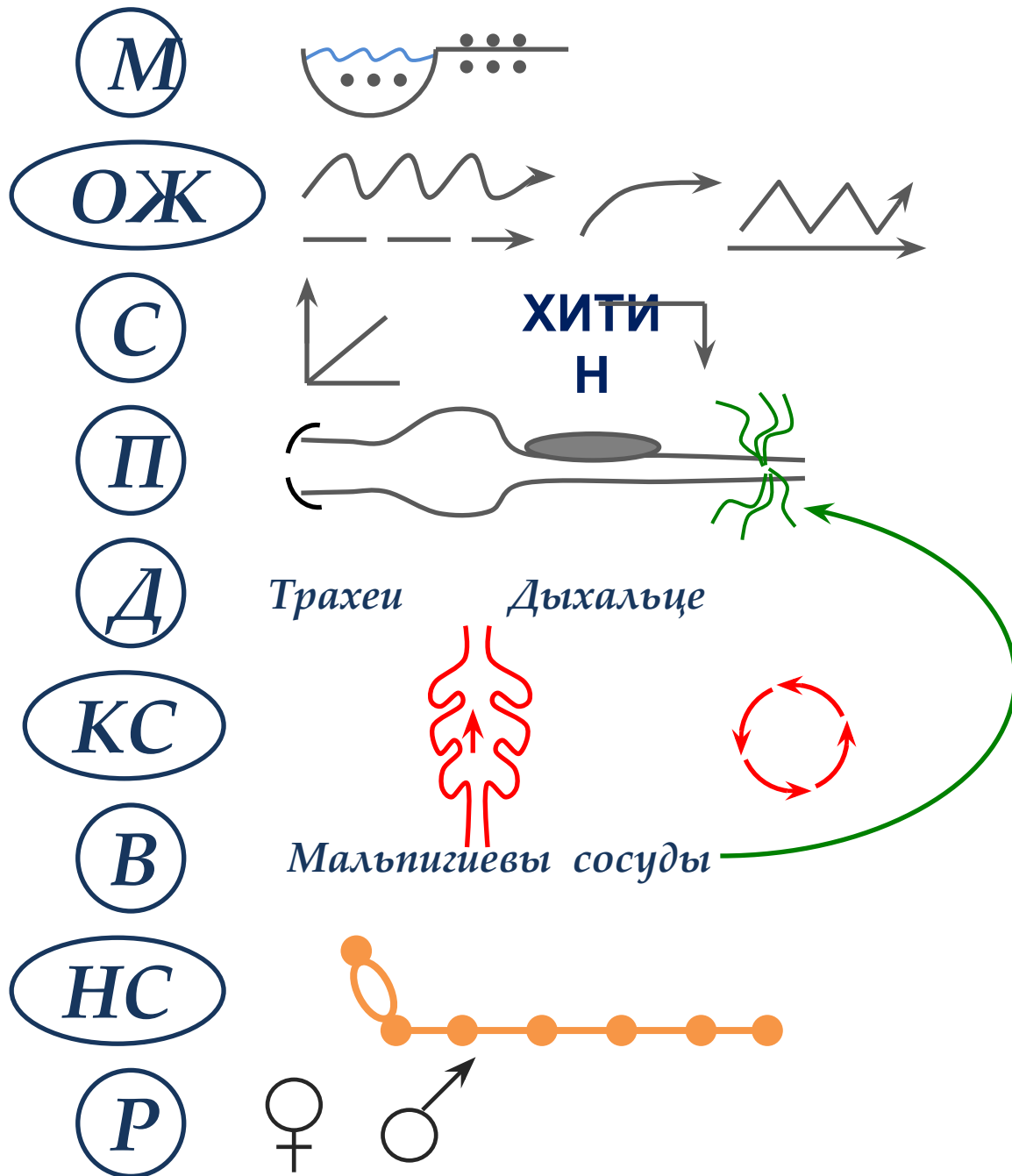


ХИТИН

- 1 - Головогрудь
- 2 - Брюшко
- 3 - Хвост
- 4 - Ходильные ноги
- 5 - Сложный глаз
- 6 - Антенна (орган осязания)
- 7 - Антеннула (орган вкуса и обоняния, в основании – орган равновесия)

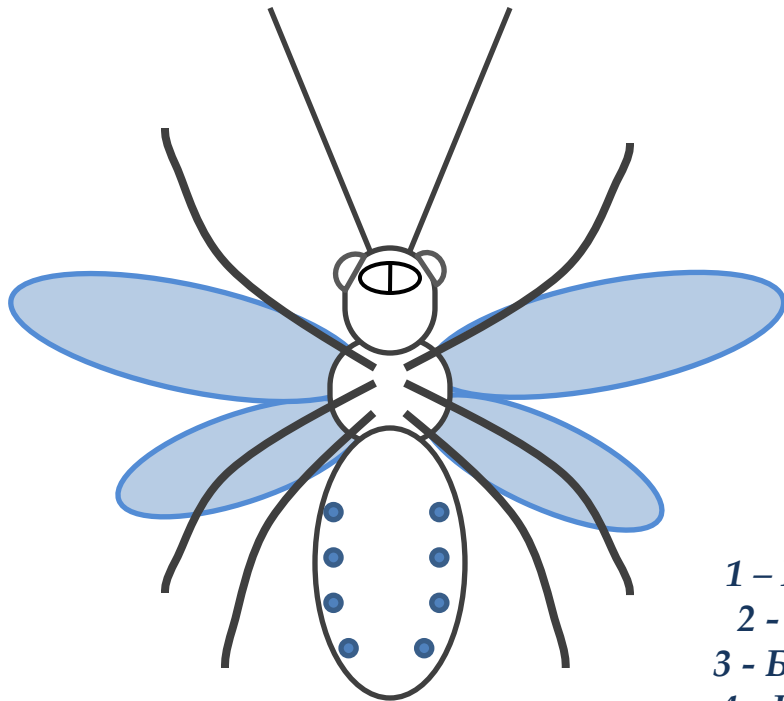


Надкласс Насекомые

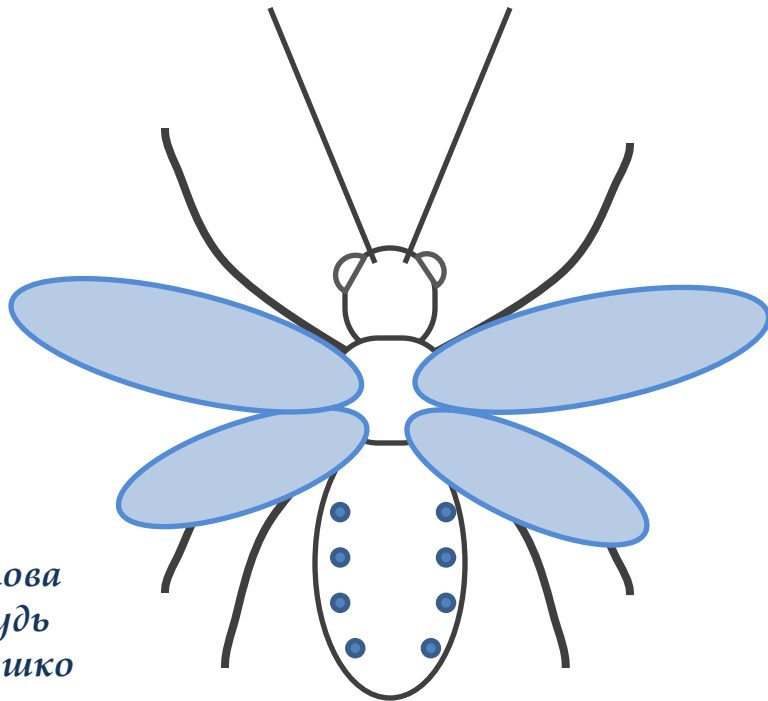


Внешнее строение насекомых

Вид снизу



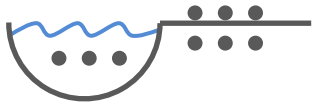
Вид сверху



- 1 - Голова
- 2 - Грудь
- 3 - Брюшко
- 4 - Крылья
- 5 - Сложный глаз
- 6 - Антенна (орган осязания,
вкуса и обоняния)
- 7 - Ротовой аппарат
- 8 - Конечности
- 9 - Дыхальце

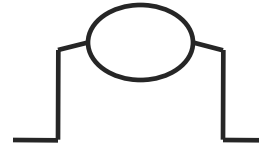
Класс Земноводные (Амфибии)

М



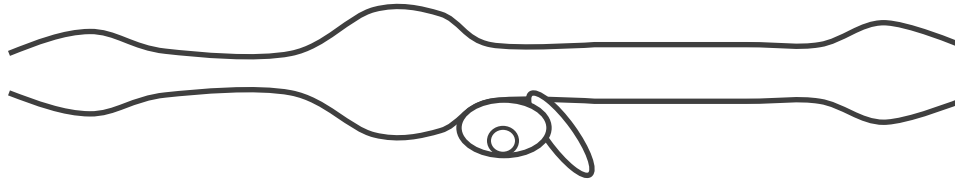
С

Голова, туловище, хвост,
конечности



Череп, позвоночник,
скелет конечностей

П

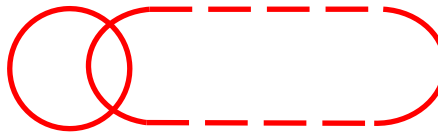


клоака

Д

Лёгкие, влажная кожа. У личинок – жабры.

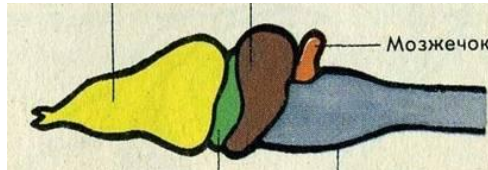
КС



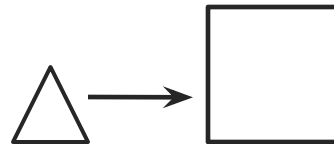
В

Почки, железы

НС



Р



Класс

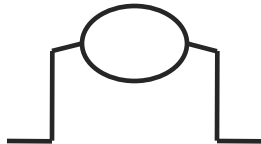
Пресмыкающиеся (Рептилии)

М



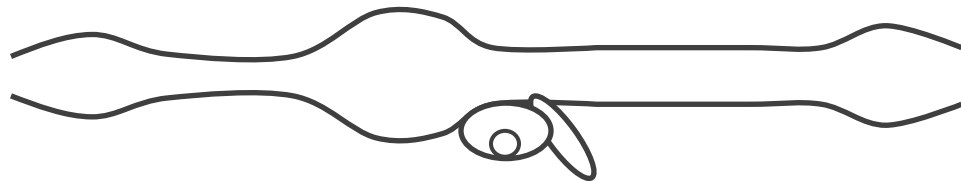
С

Голова, туловище, хвост,
конечности



Череп, позвоночник,
скелет конечностей

П



Д

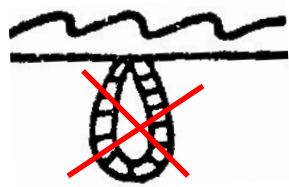
Лёгкие.

КС

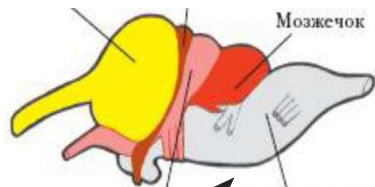


В

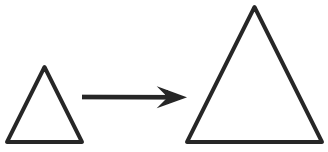
Почки.



НС



Р



Класс

Млекопитающие (Звери)

М

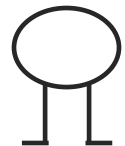


ОЖ



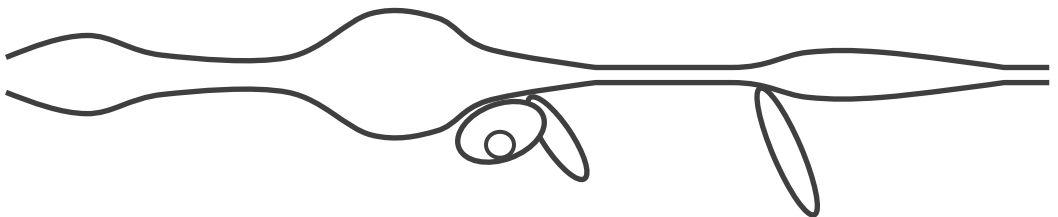
С

Голова, туловище, хвост,
конечности



Череп, позвоночник,
скелет конечностей

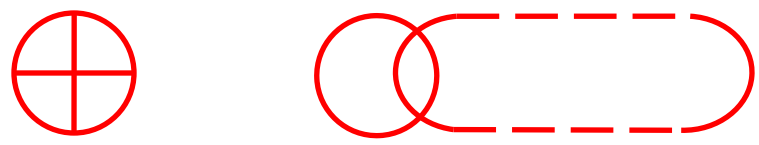
П



Д

Лёгкие.

КС



В

Почки, мочеточники, мочевой пузырь. Желёзы.

НС

Р

