

М
Н
О
Г
О
Б
Р
А
З
И
Е

Г
Р
И
Б
О
В



СХОДСТВО ГРИБОВ

1 вариант

с растениями

- ❖ Растут в течение всей жизни
- ❖ Верхушечный рост
- ❖ Наличие прочной клеточной стенки
- ❖ Неподвижны
- ❖ Способны синтезировать витамины и гормоны

2 вариант

с животными

- ❑ Гетеротрофы
- ❑ В клеточных стенках содержится хитин
- ❑ Углеводы запасаются в виде гликогена
- ❑ Способны образовывать мочевину.

ПРИЗНАКИ ГРИБОВ

- Тело гриба составляет грибница, или мицелий
- Грибница образована гифами, тонкими ветвящимися трубчатыми нитями
- Гифы состоят из многоядерных или одноядерных клеток, но они не имеют клеточного строения.

Питание грибов

Гетеротрофы

Сапрофиты



Симбионты



Паразиты



Хищники



П
Р
И
В
Е
С
Т
И

П
Р
И
М
Е
Р
Ы

Микориза (грибокорень)

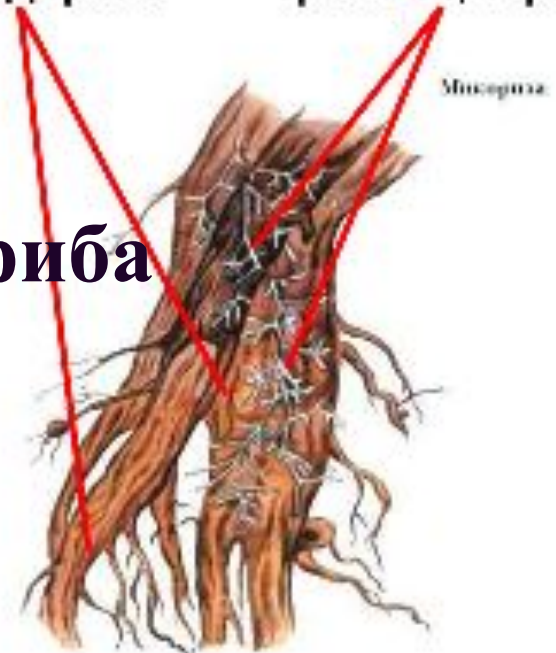


корни дерева

грибница гриба



Микориза - это симбиоз мицелия гриба с корнями деревьев



Грибные нити проходят под кожицу корней деревьев. При этом оказывается, что корни деревьев их грибницы высасывают воду с минеральными веществами, а грибница из корней – сахар. Нити гриба как бы заменяют корням корневые волоски.

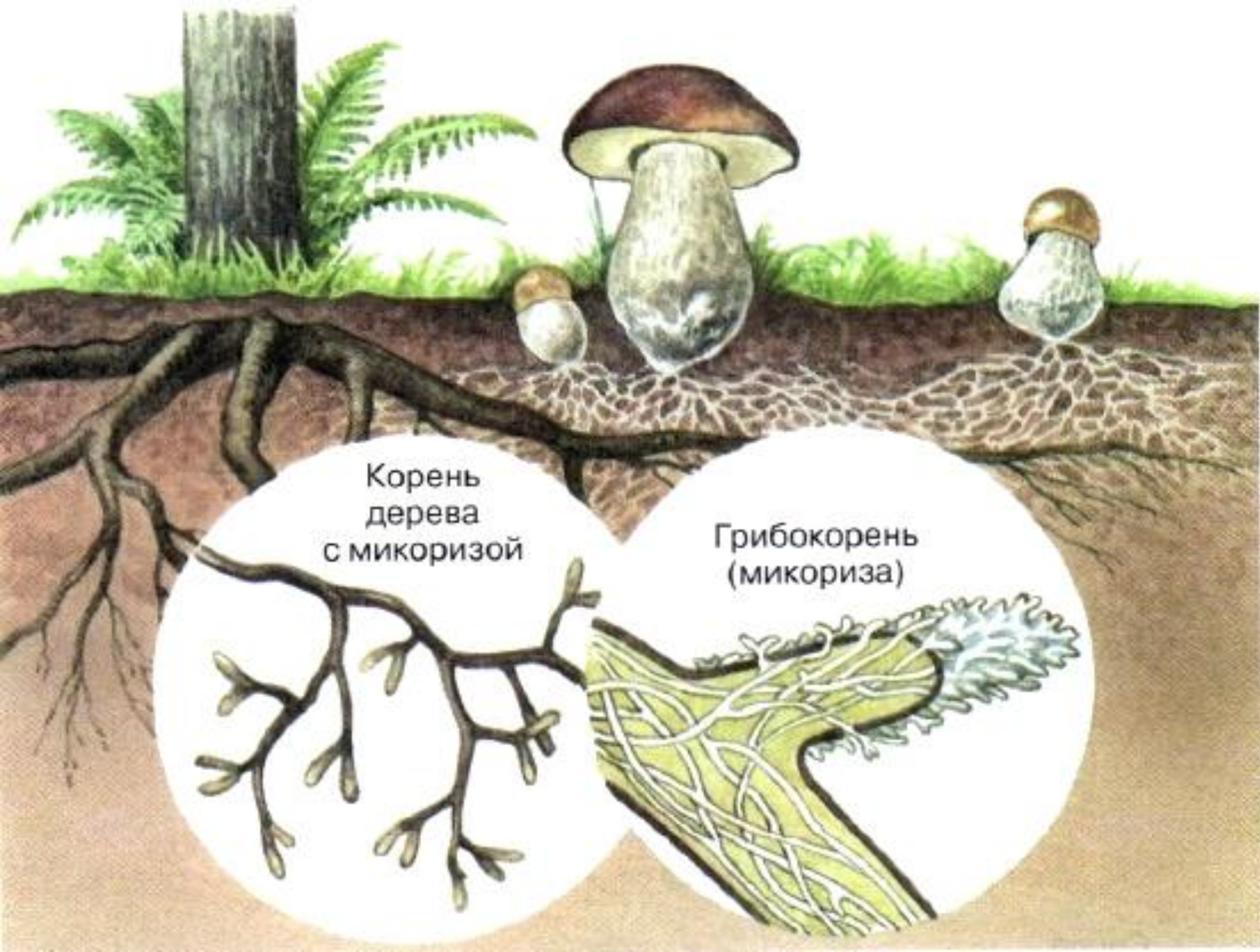
Некоторые деревья, например дуб, бук, без грибов плохо растут. При посадке дуба в степи раньше приходилось привозить землю из дубняка, чтобы положить в лунку вместе желудями немного почвы, содержащей грибницу, нужную для корней.



Симбиоз грибов и растений







Корень
дерева
с микорризой

Грибокорень
(микорриза)



Шляпочные

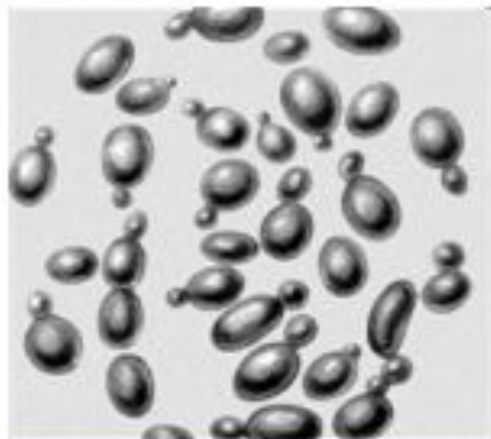


Паразиты

**Г
Р
И
Б
Ы**



Плесневые



**Одноклеточные
(дрожжи)**



Шляпочные грибы

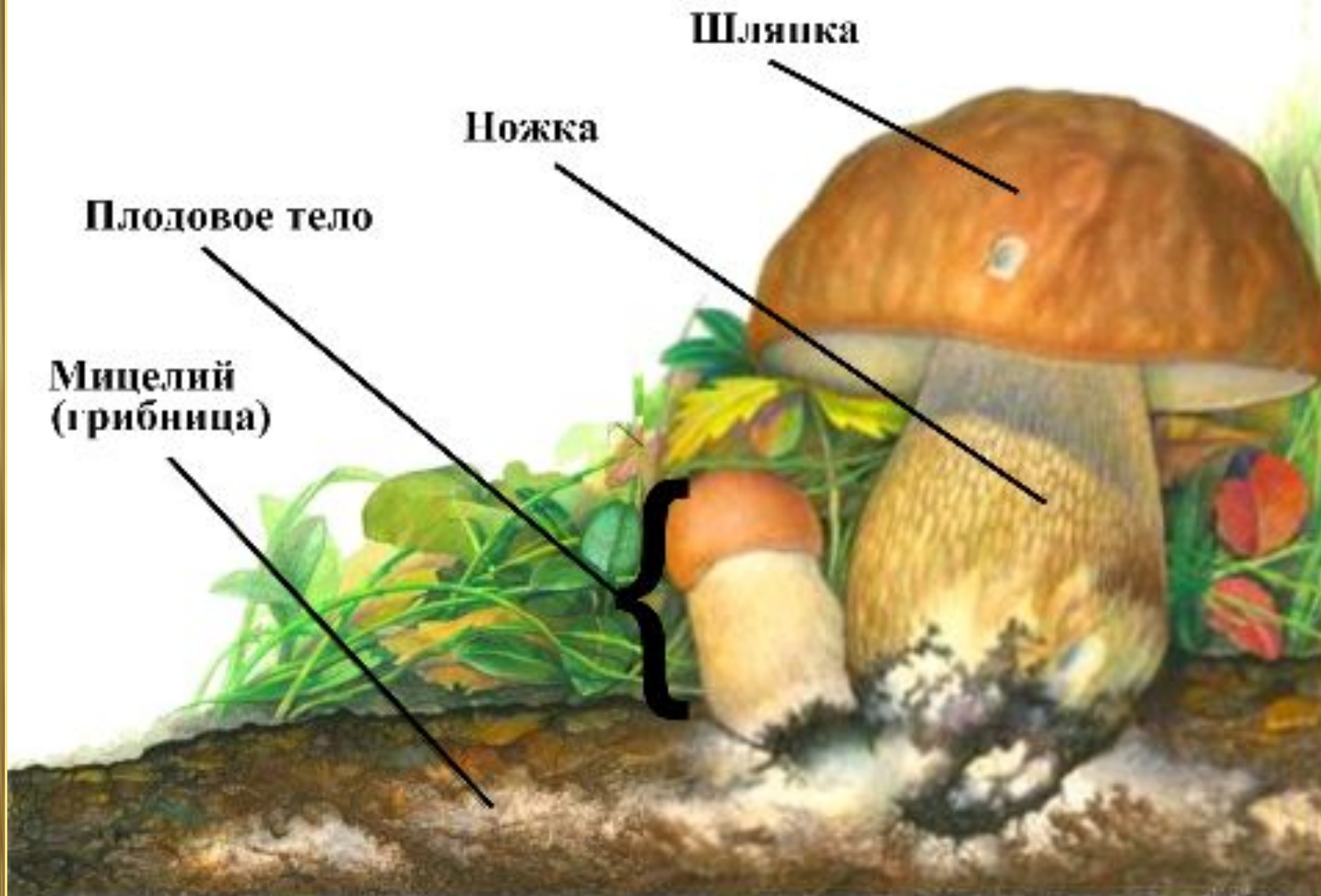
Трубчатые

Пластинчатые



Привести по три примера к каждой группе грибов

Строение шляпочных грибов



Трубчатые грибы



нижняя сторона
шляпки

Съедобные

Ядовитые





Пластинчатые грибы



нижняя сторона
шляпки

Съедобные

Ядовитые





Первая помощь при отравлениях грибами должна быть направлена в первую очередь на удаление из организма остатков грибов. Для этого нужно вызвать у пострадавшего рвоту (в этих целях обычно рекомендуется обильное питье), дать ему слабительное. В качестве возбуждающих средств рекомендуется дать черный кофе, крепкий чай. Следует избегать попадания в рот уксуса и кислоты. Срочно обратиться к врачу.



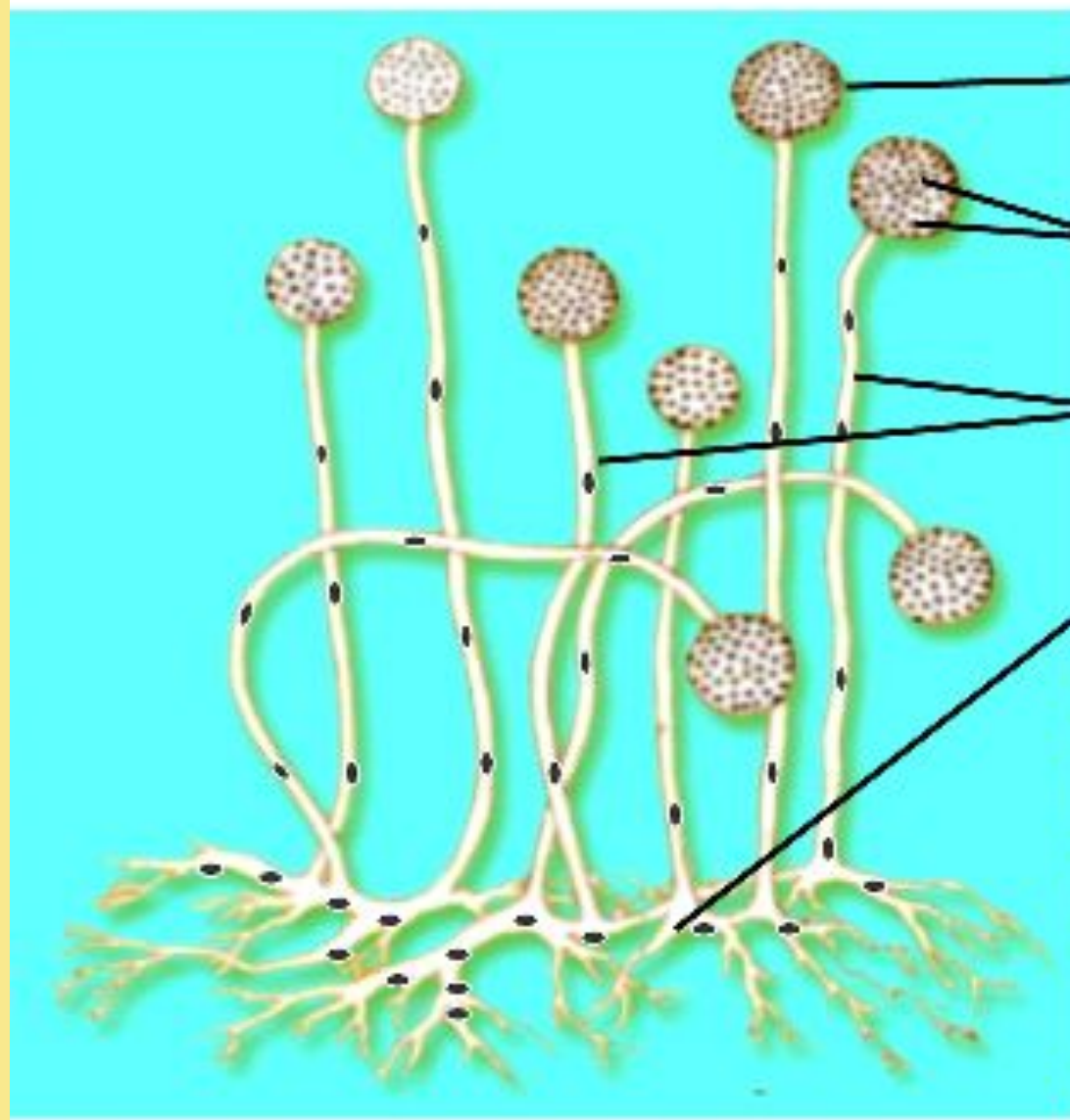
Плесневые грибы



Пеницилл

Мукор

Строение мукора



спорангий

споры

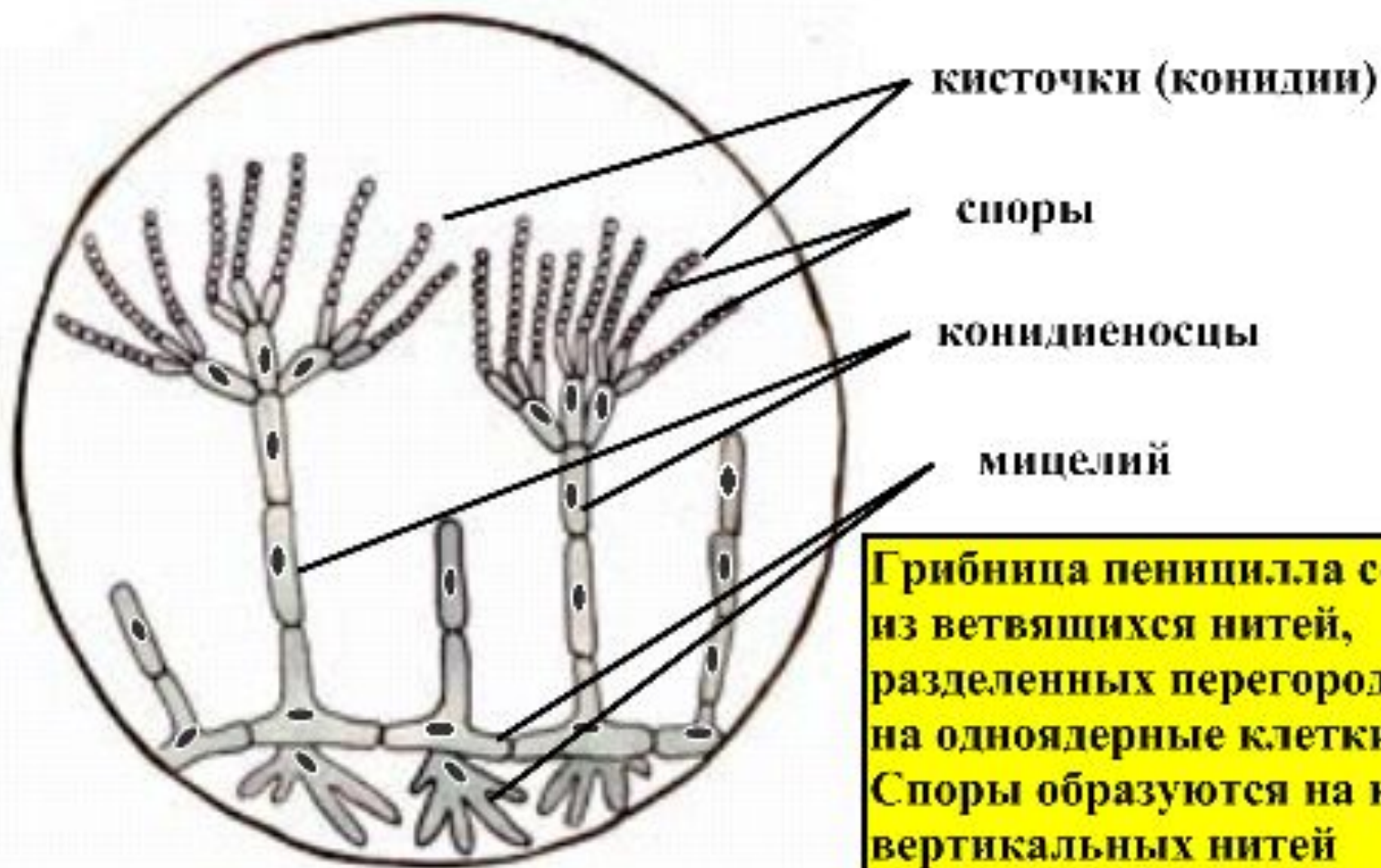
спорангиеносцы

мицелий

Грибница мукора состоит из одной сильно разросшейся, разветвленной многоядерной клетки. Спорангии со спорами образуются на вертикальных нитях грибницы.



Строение пеницилла

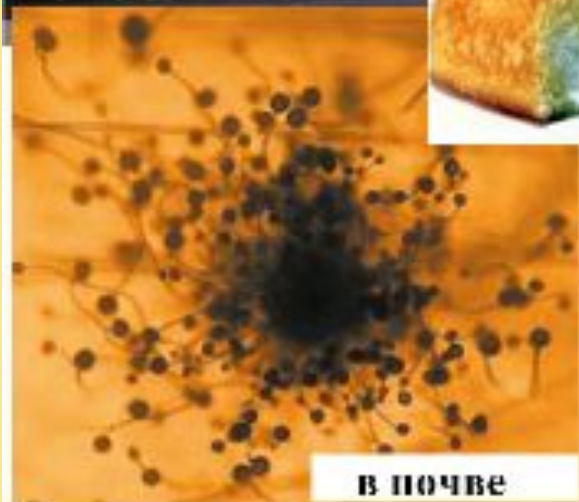


Грибница пеницилла состоит из ветвящихся нитей, разделенных перегородками на одноядерные клетки. Споры образуются на концах вертикальных нитей грибницы в мелких кисточках (конидиях).

Значение плесневых грибов



Мукор (белая плесень)



Пеницилл (зеленая плесень)



А. Флеминг

антибиотик
пенициллин



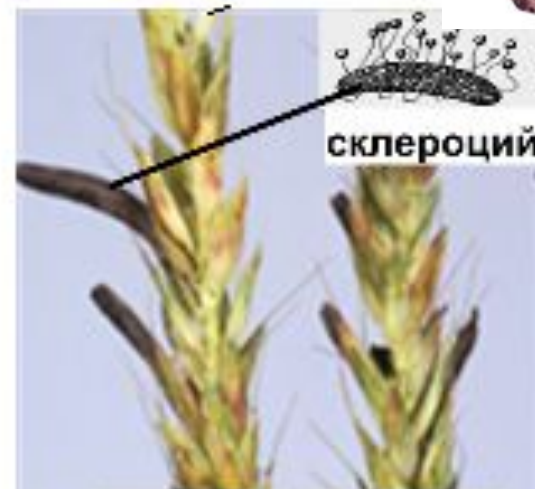
Грибы - паразиты



Головня



Ржавчина



склероций

Спорынья



Грибы - паразиты



Трутовик



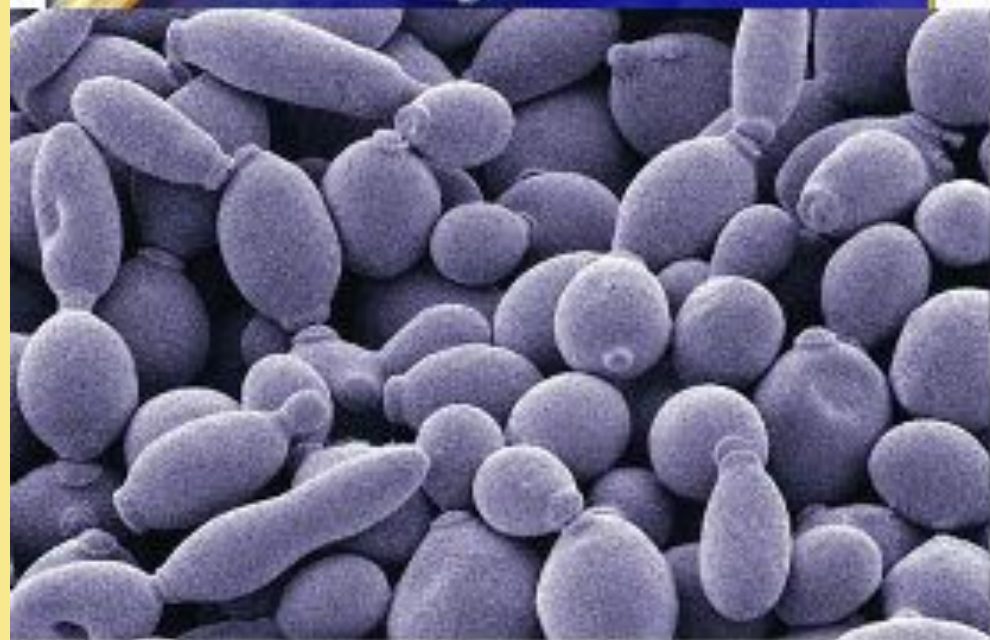
Грибы - паразиты

Стригущий лишай (микроспория)

Микозы стоп и ногтей



Одноклеточные грибы (дрожжи)



Применение дрожжей

