

1



2



4 6



4 a





2

1

4



3





Многообразие грибов, их роль в биосфере и жизни человека.

## Планируемые результаты:

Систематизируем знания о грибах, узнаём их роль в природе и жизни человека.

## Личная значимость:

В огороде картофель и томаты портятся от фитофторы, в садах яблоки от парши. Самый ценный гриб – это Боровик, а может пеницилл? Почему нельзя есть заплесневевшие продукты, но можно делать уколы пенициллина, если у человека нет к нему аллергии?



# Мы знаем:

## 1. Грибы – это не растения, не животные, но и то и другое

### а) признаки растения

↑ ↓ ↘  
неподвижность    неограниченный рост    всасывание, а не заглатывание пищи

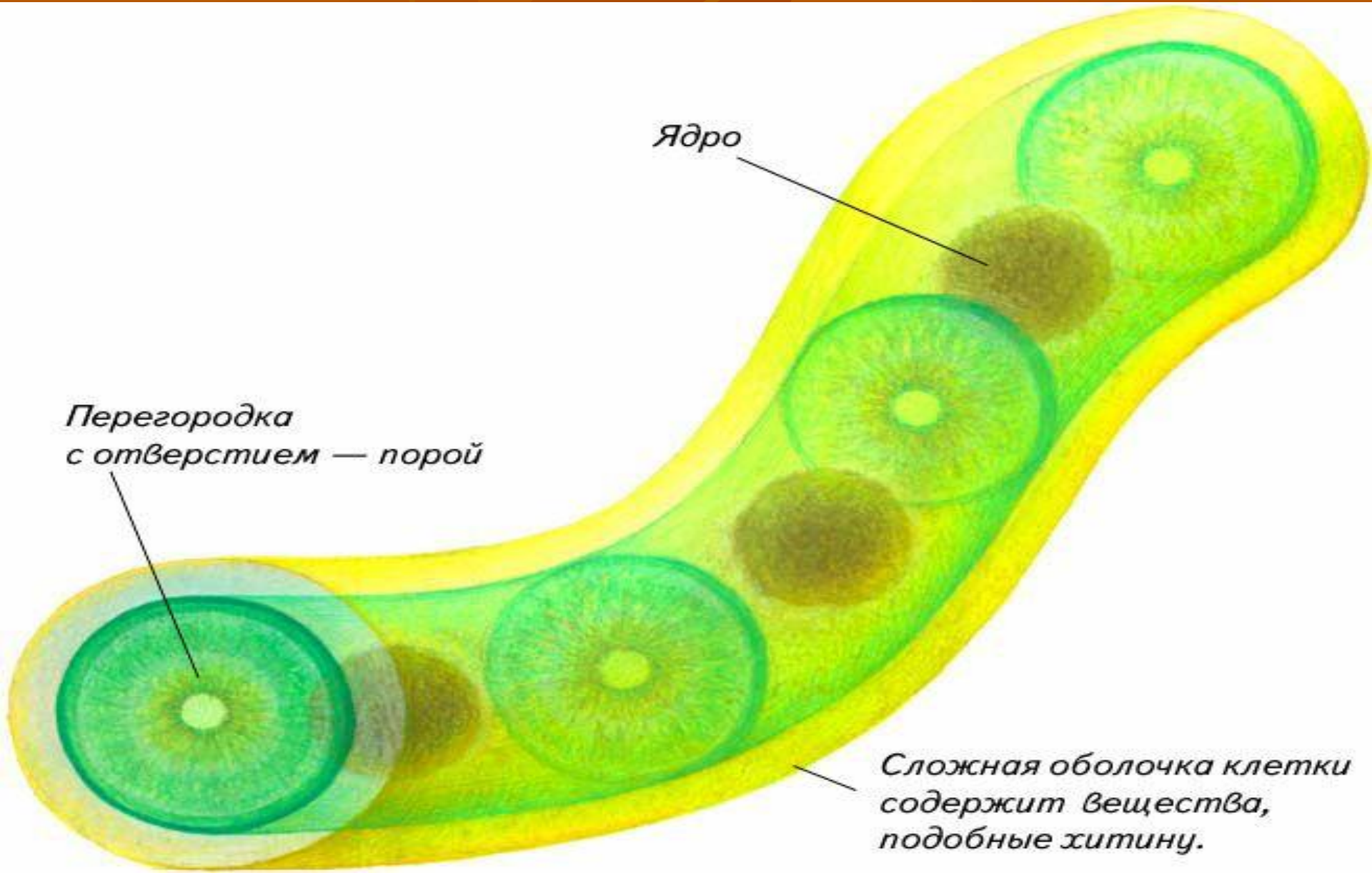
### б) признаки животных

↙ ↓ ↘  
углевод хитин в оболочке клеток    запасной продукт гликоген    продукт обмена веществ - мочевины

в) собственные признаки



## 2. Грибы - эукариоты



# Сапрофиты

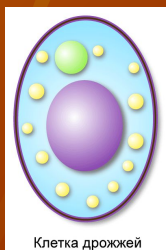
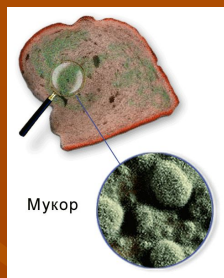
← 3. Грибы - гетеротрофы →

# Симбионты



## Паразиты

## Хищники

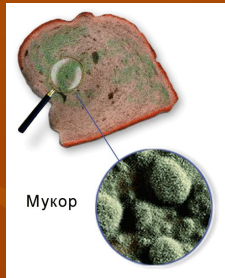


# 4.Строение грибов

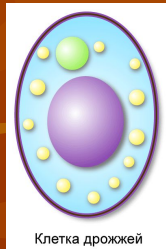
Одноклеточные

Многоклеточные

мукор



дрожжи



шляпочные



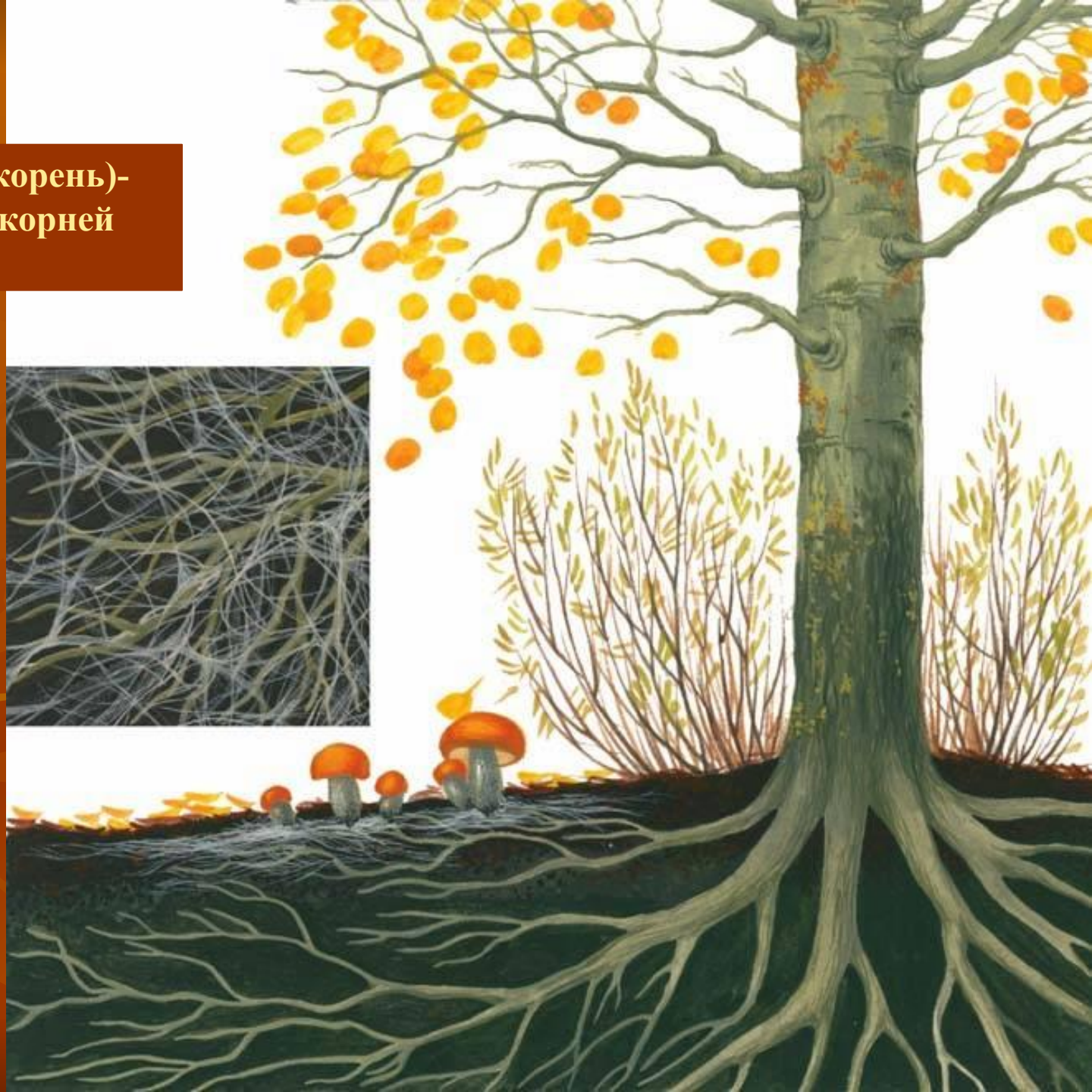
пеницилл



трутовики



5. Микориза (грибокорень) - симбиоз грибов и корней деревьев.



6. Размножение

Половое

Бесполое

слияние  
специализированных  
клеток

спорами

частями  
мицелия

вегетативное

почкование



# Роль грибов в природе и жизни человека



→ Помощь хлебопёкам



→ Создают лекарства



→ Болезнетворные грибы





→ Помощь сыроделам



→ Наносят ущерб сельскохозяйственным культурам



→ Ядовитые грибы

→ Портят продукты питания



# *Грибной лабиринт*

**Бугровато, а не воз**

**Ноздревато, а не нос**

**Сверху слизь, а не червяк**

**Жил в земле, а не хомяк**

**1.Разрастание грибницы увеличивается на 20-30 см. Установите возраст грибницы, если диаметр её круга равен 12метров.**

**2.Развитие взрослого гриба идёт быстро. Белый гриб созревает на пятый день. Вес гриба меняется так: первый день-2г, четвёртый-190г.сколько весит взрослый гриб?**

# *Дайте объяснение явлению*

Замечено, что в засушливое лето грибы растут ближе к стволу дерева, а в дождливое- на некотором расстоянии от него.

**Почему?**

# Домашнее задание

- 1. Знать особенности грибов
- 2. Найти народные приметы о грибах
- 3. Дать объяснение пословице:

*Гриб в банки закатал – опасность для здоровья создал.*