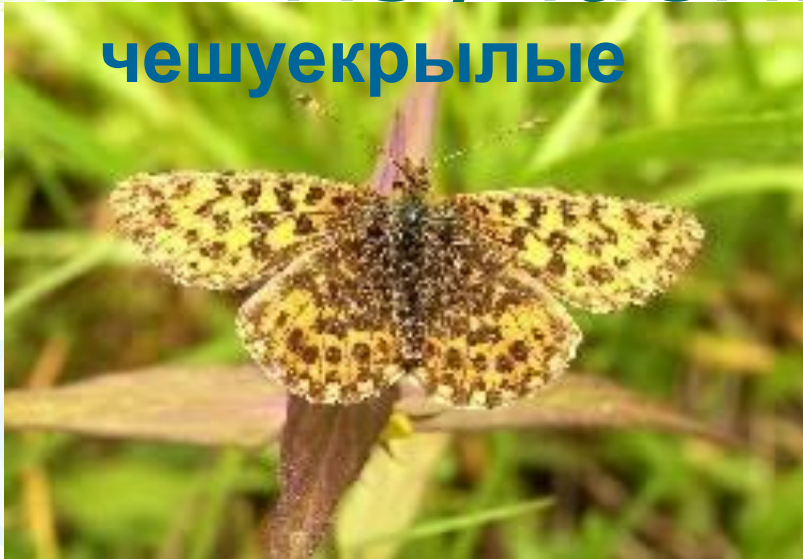


МНОГООБРАЗИЕ НАСЕКОМЫХ



Исследуемые отряды:

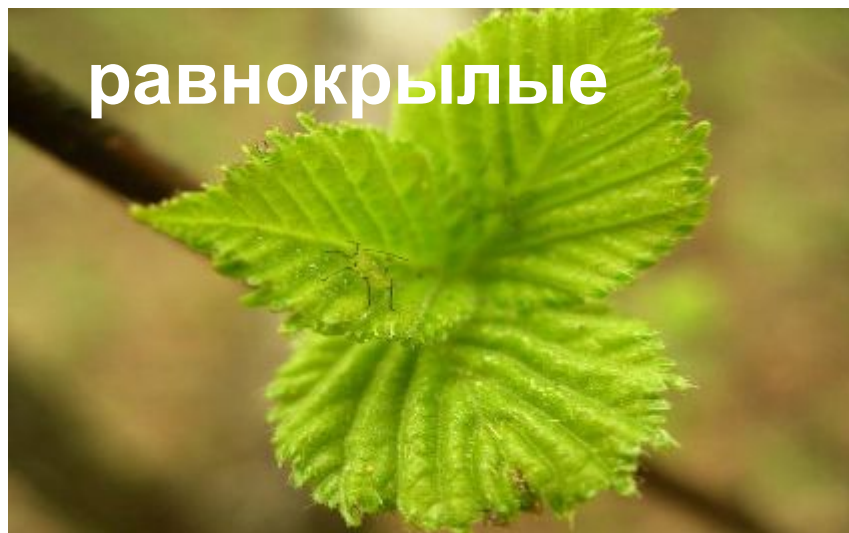
чешуекрылые



прямокрылые



равнокрылые



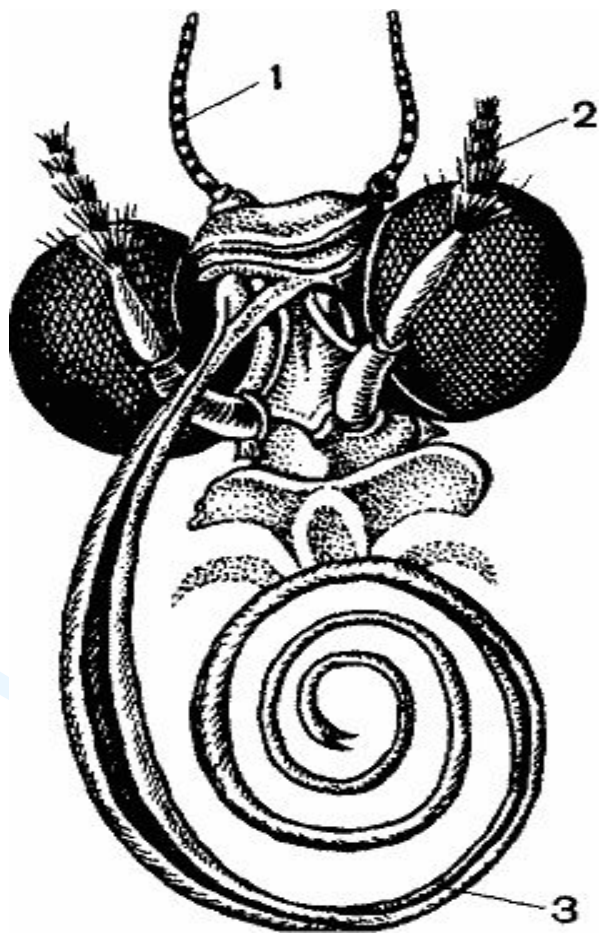
блохи



Распределите представителей класса насекомых по отрядам

- 1. таракановые – А
- 2. прямокрылые -- З, И
- 3. уховертки -- Ж
- 4. поденки -- Л
- 5. стрекозы -- Е
- 6. вши -- Д
- 7. жесткокрылые -- В, Г
- 8. клопы -- Б

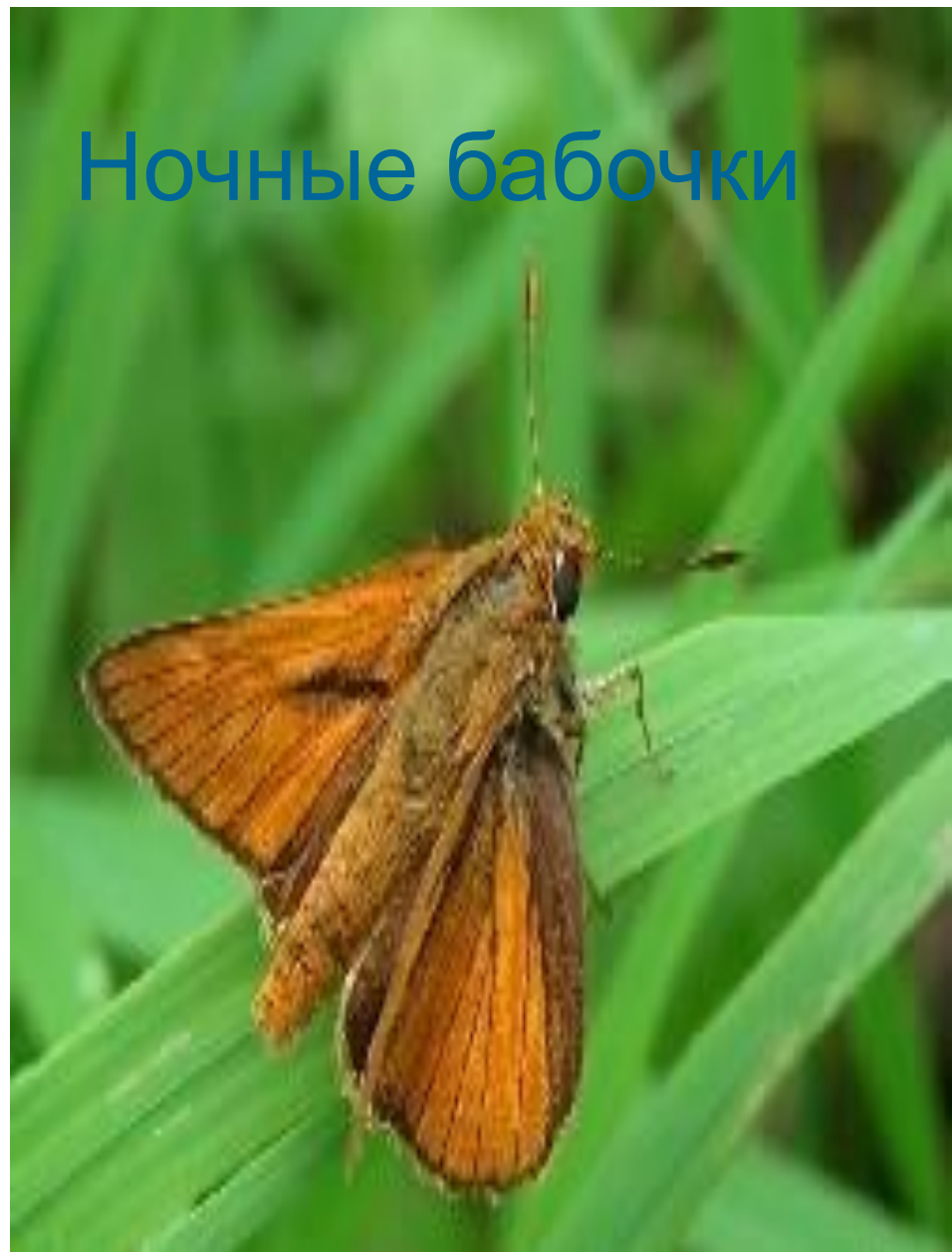
Ротовые органы бабочки



- 1 – усики
- 2 - глаза
- 3 - хоботок



Дневные бабочки



Ночные бабочки

Развитие бабочек



Тутовый шелкопряд



Муха комнатная



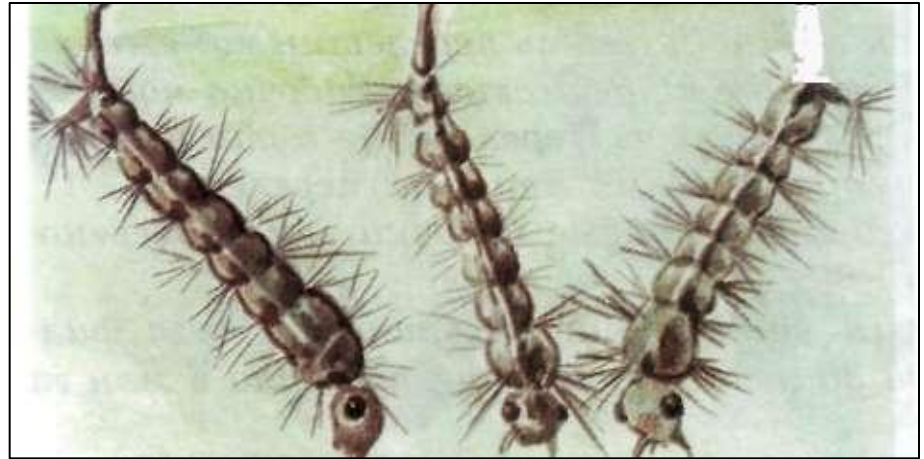
Мал удалец, да неприятности большие



Обыкновенный комар



Малярийный комар



Личинки комара обыкновенного



Отряд Равнокрылые



Тля



Медяница



Побег с

Недобрые наши знакомые



Блоха кошачья



Блоха собачья



Крысинная блоха



Блоха обыкновенная

Дважды два...

Насекомые	Полное превращение	Неполное превращение
А) комар Б) махаон В) муха-журчалка Г) крысиная блоха Д) тля Е) саранча Ж) стрекоза		

Насекомые	Полное превращение	Неполное превращение
А) комар	+	
Б) махаон	+	
В) муха-журчалка	+	
Г) крысиная блоха	+	
Д) тля		+
Е) саранча		+
Ж) стрекоза		+



Задание на дом:

- Изучить параграф 18, дополнить таблицу.
- По выбору:
 - А) подготовить сообщение на темы: «Муха...Животное более опасное, чем львы и тигры»; «Комары рода *анофелис* – переносчики малярии».
 - Б) написать мини-сочинение на тему: «Любил бы я лето, когда б...не комары да мухи...»



Отвeтьте на вопрос:

Вопрос: Как называется процесс, при котором организм использует энергию для синтеза белков?