

# Тип плоские черви

Многообразие плоских червей  
Выполнила учитель биологии  
Пискунова О.А.  
МОУ СОШ №3



Тип Плоские черви

# Многообразие плоских червей

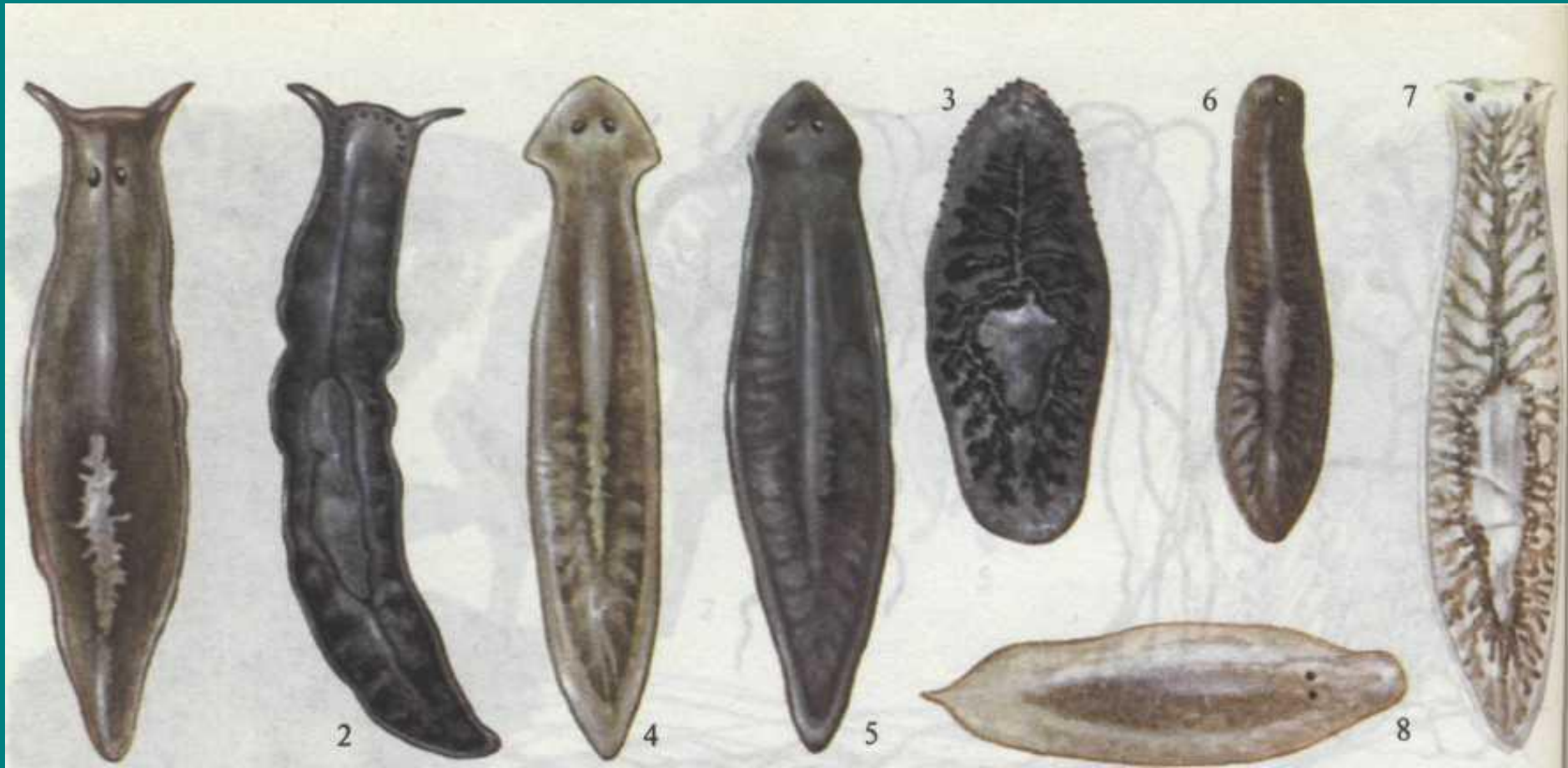
# Тип плоские черви

*Класс турбеллярии (ресничные черви)*

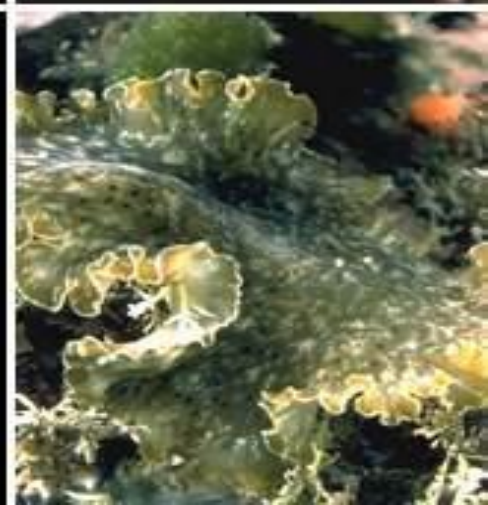
представитель: **Белая планария**



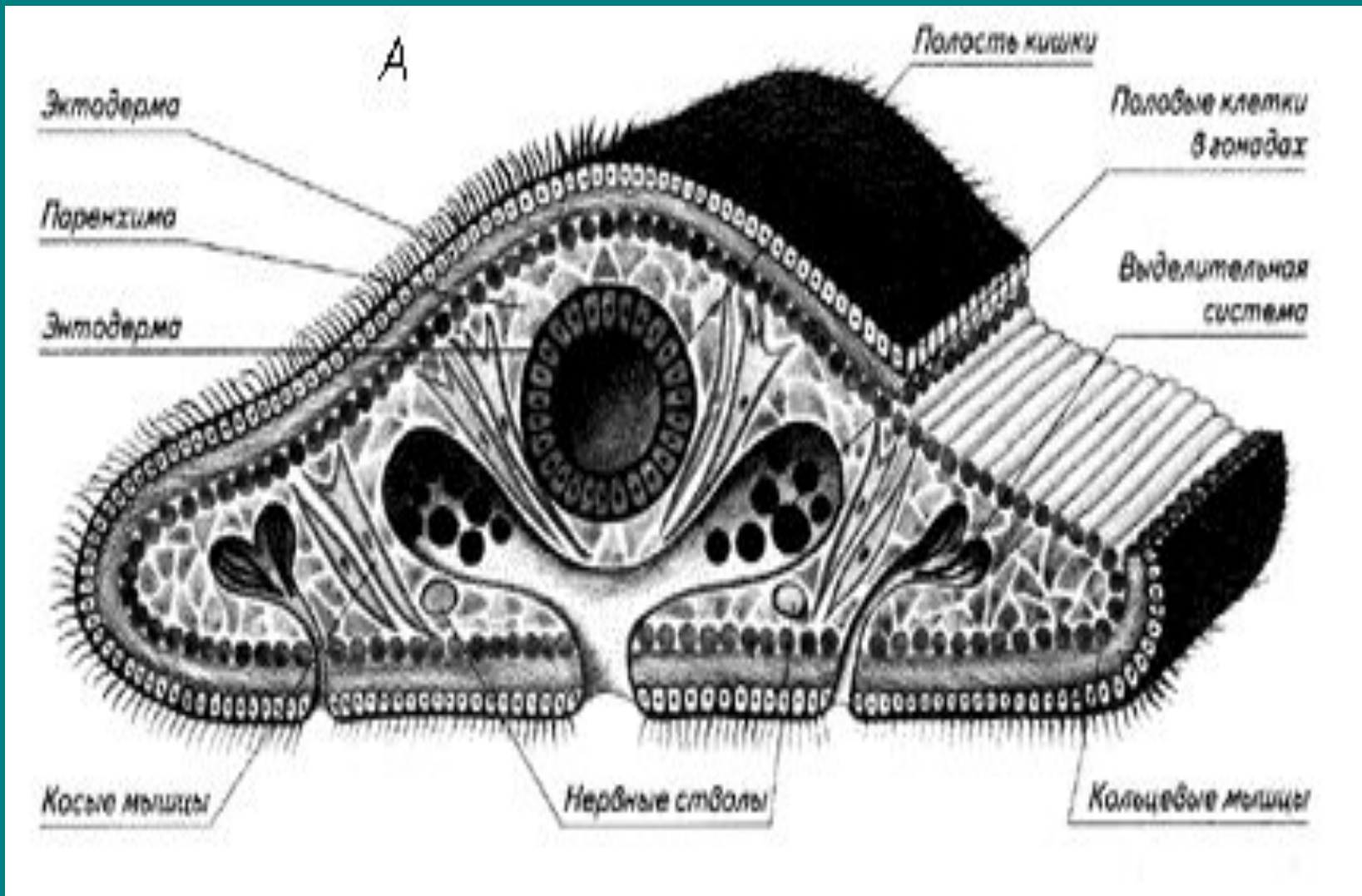
# различные виды планарий



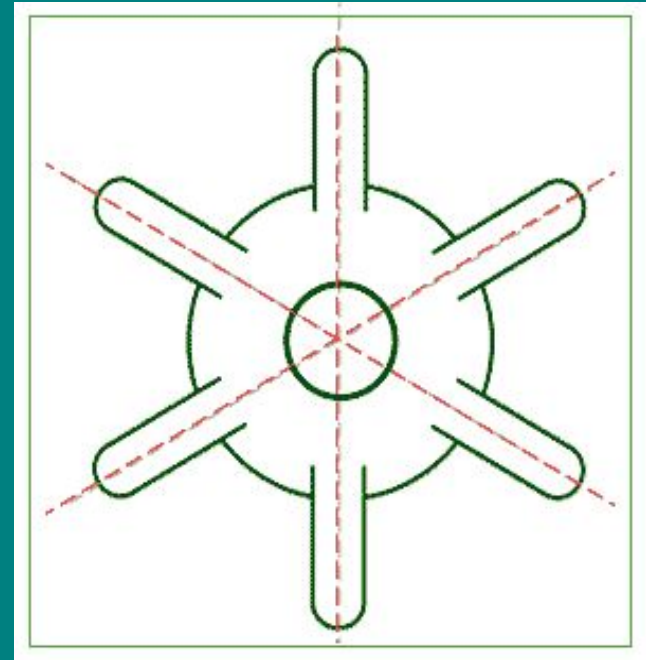
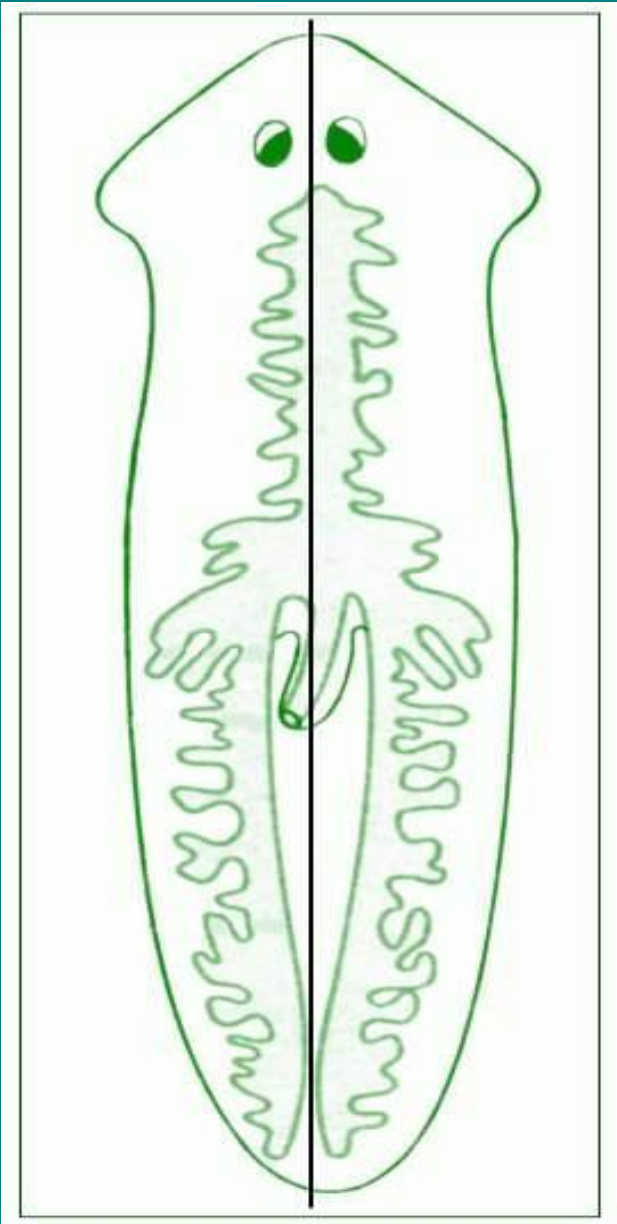
планария дугезия, глазчатая филлидия, подражающий псевдоцерос, золотистая юнгия. Нижний ряд, слева направо: псевдоцерус джебборум, раздвоенный псевдоцерос (в паре с партнером), тихоокеанская акваплана, парапланоцера



# Расположение мышц у белой планарии



Двусторонняя и  
лучевая  
симметрия тела.







# Внутреннее строение

## ВНУТРЕННЕЕ СТРОЕНИЕ ПЛОСКОГО ЧЕРВЯ

XIV - 1

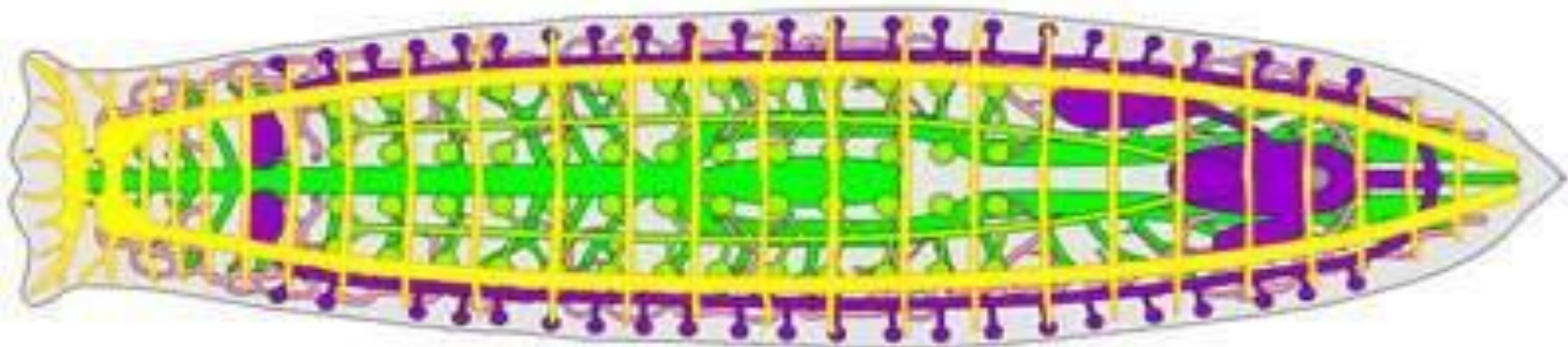
НЕРВНАЯ СИСТЕМА

КОНТУР ТЕЛА

XIV - 2

ВЫДЕЛИТЕЛЬНАЯ СИСТЕМА

XIV - 3



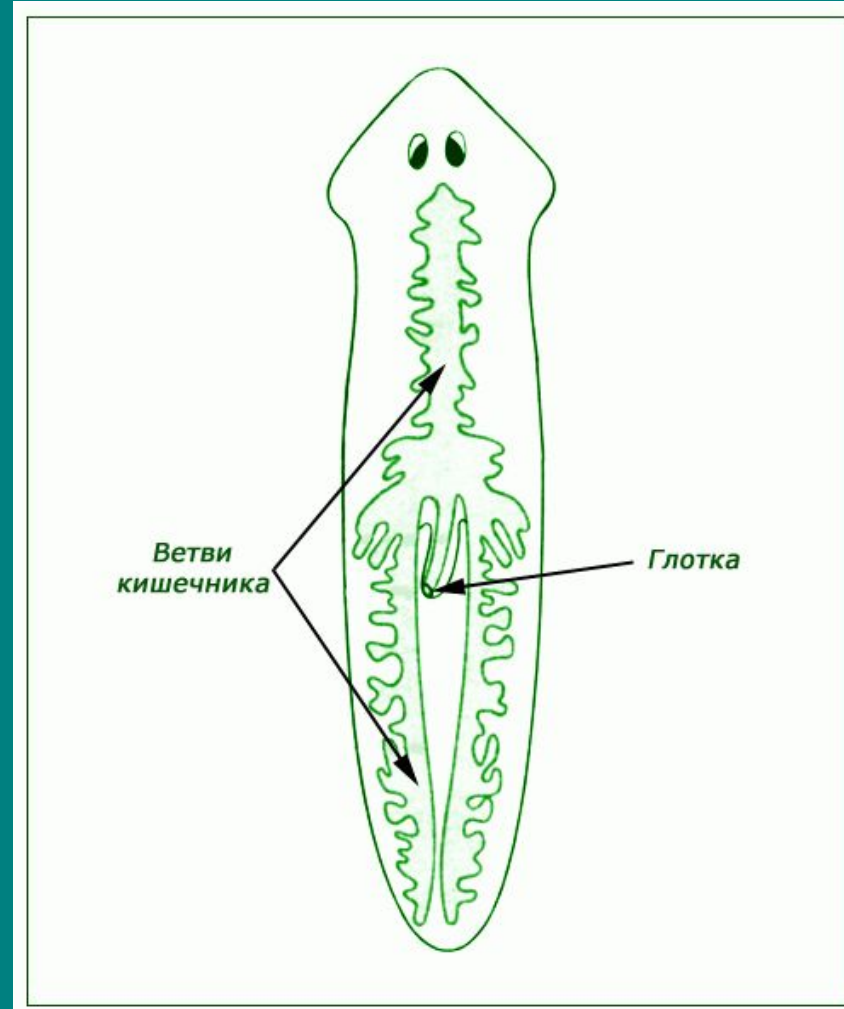
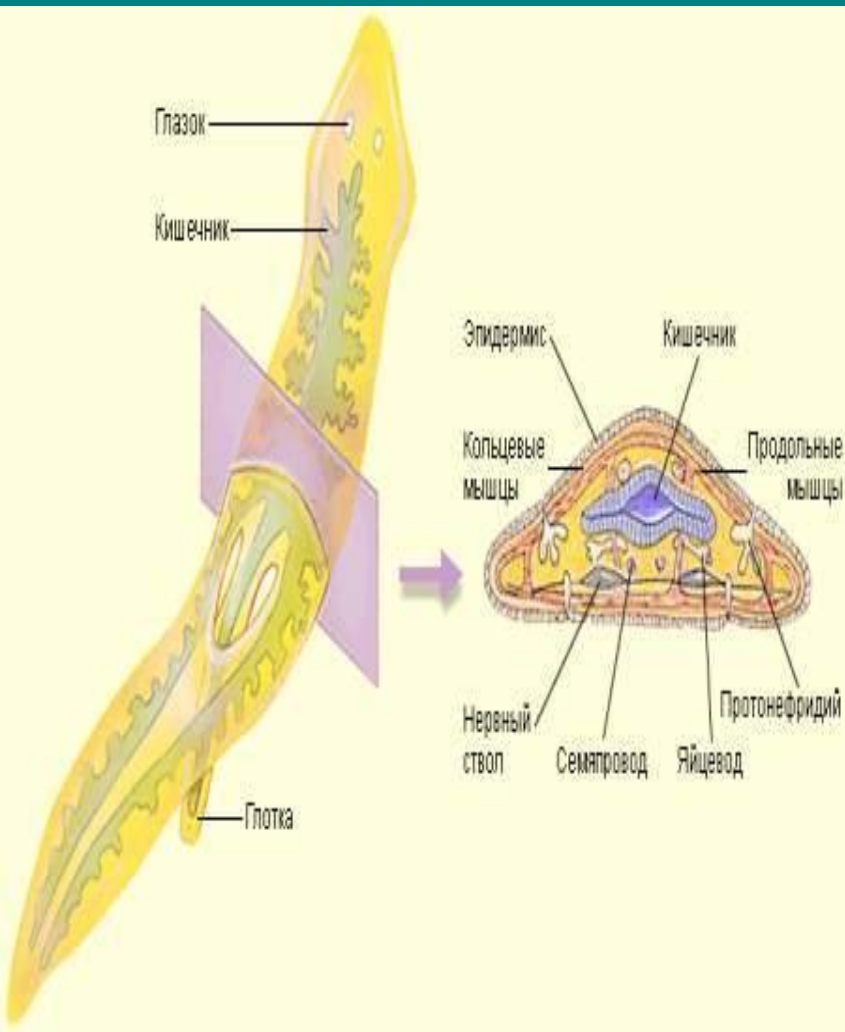
XIV - 4

ПИЩЕВАРИТЕЛЬНАЯ СИСТЕМА

XIV - 5

ПОЛОВАЯ СИСТЕМА

# Пищеварительная система

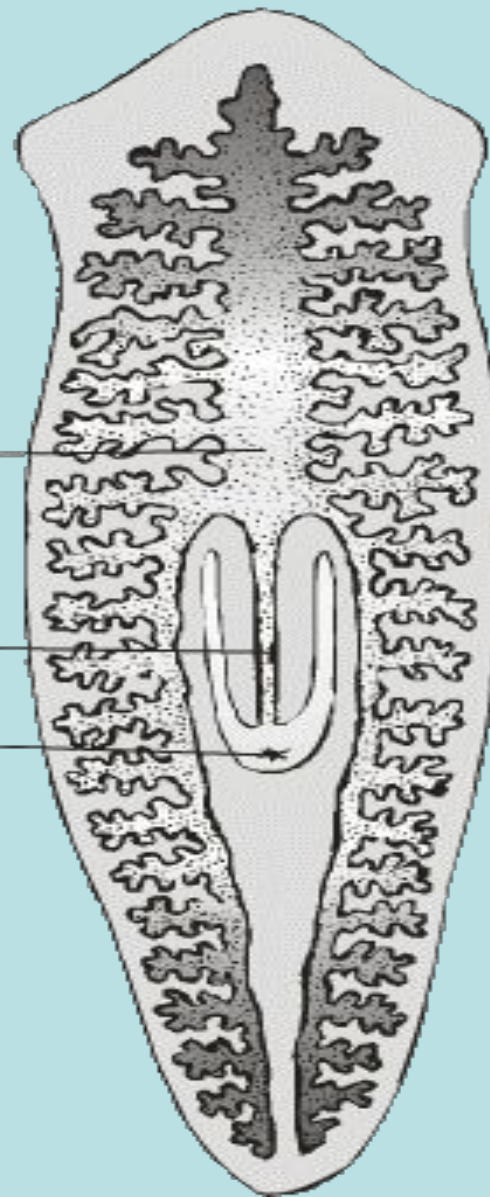


Плоские черви  
Планария

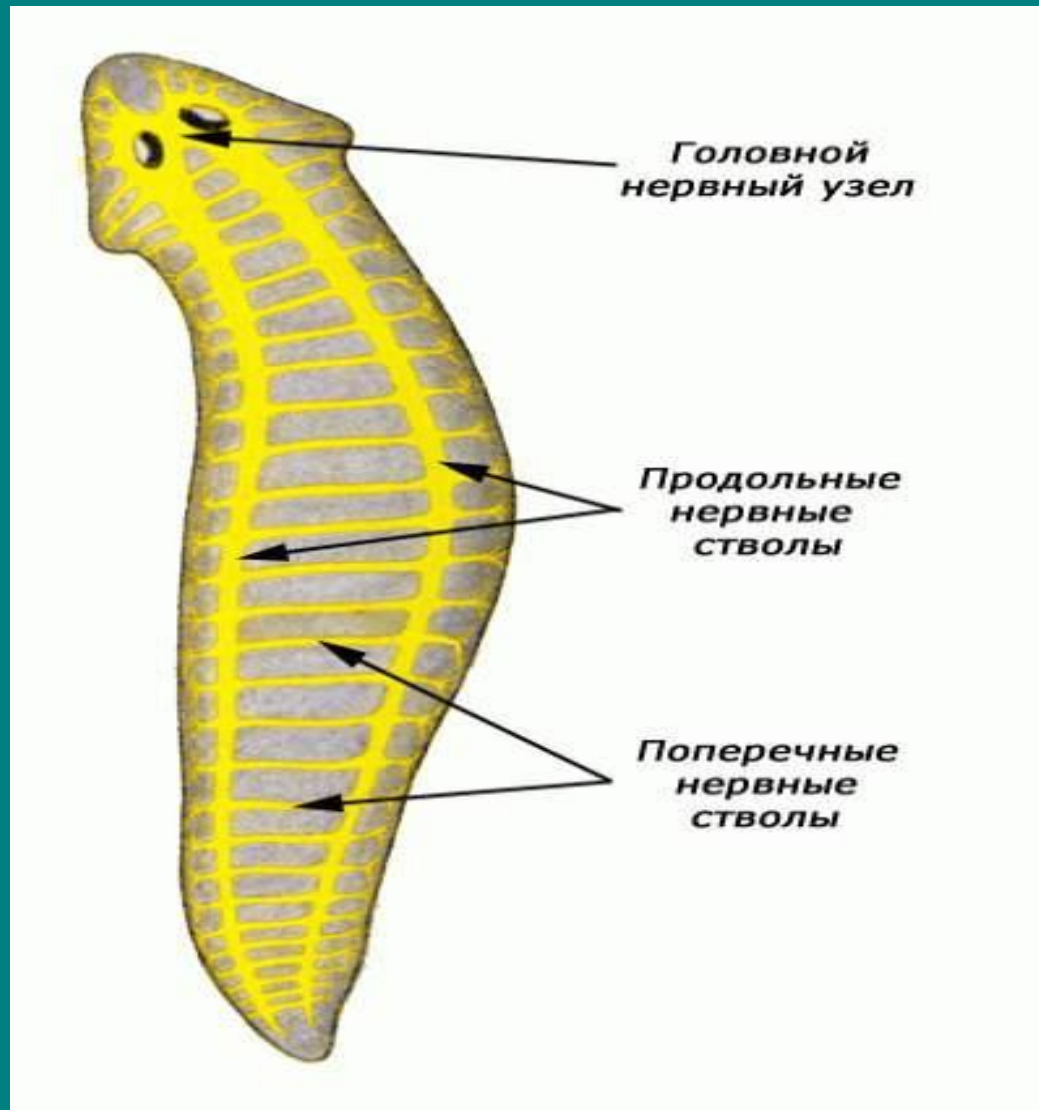
Пищеварительный  
тракт

Глотка

Рот



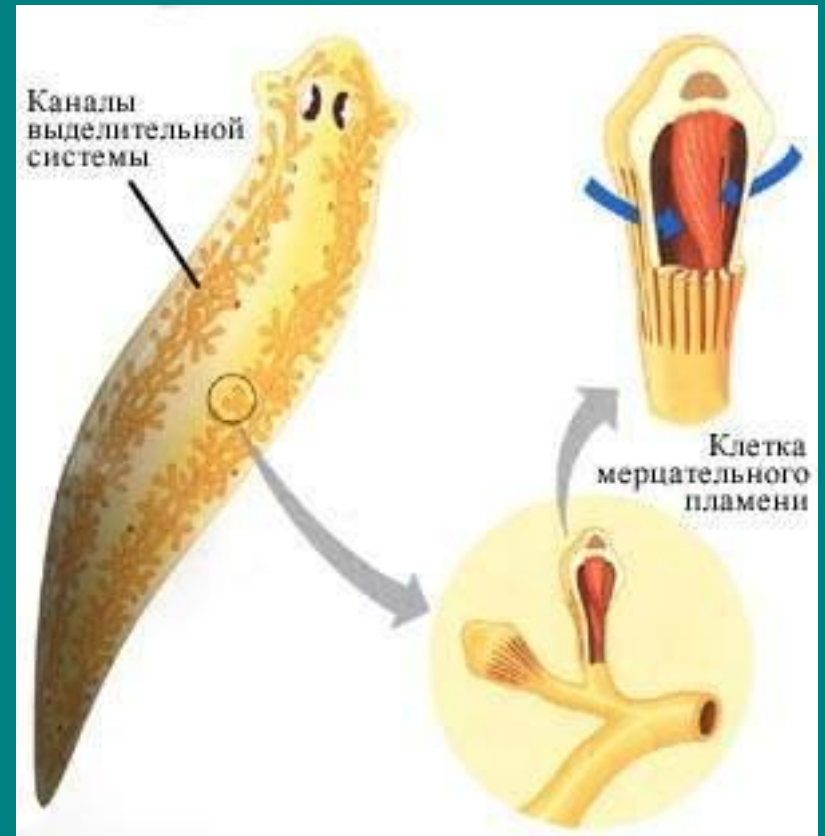
# Нервная система



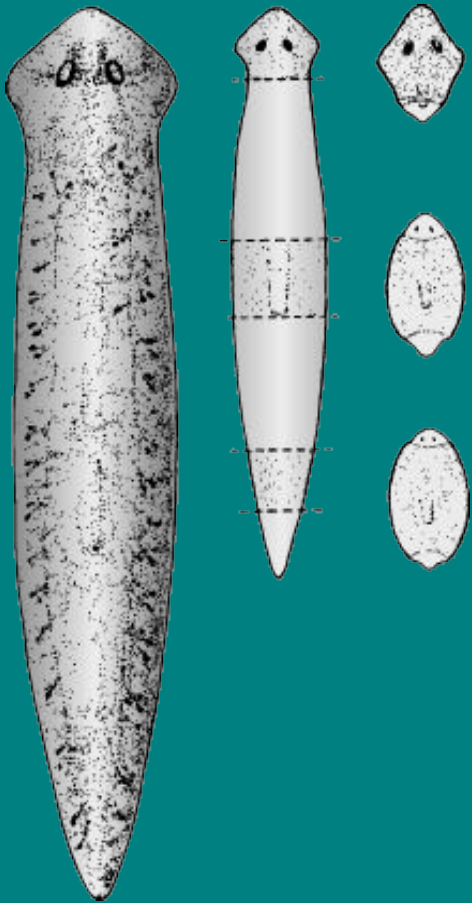
# Выделительная система планарии:



ПЛОСКИЕ ЧЕРВИ  
ПЛАНАРИЯ



# Регенерация тела планарии:



- Один из видов плоских червей планария способна полностью регенерировать новую особь из любого участка своего тела. Как показано на рисунке, планарии свойственна переднезадняя полярность, т.е. голова всегда развивается у нее на переднем конце фрагмента тела.

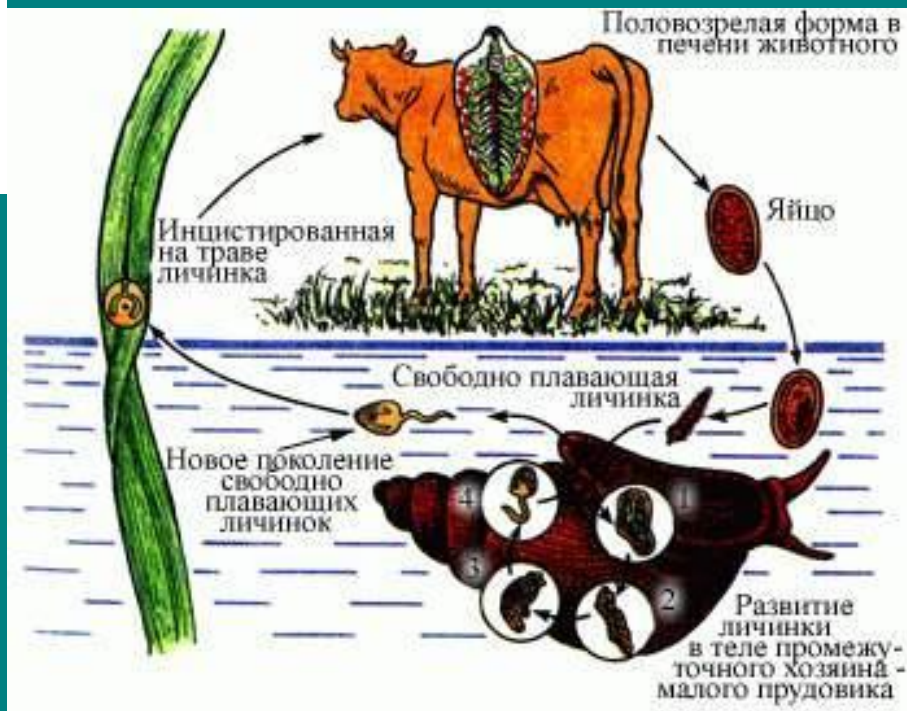
Тип плоские черви  
Класс Трематоды (сосальщики)  
представитель: Печеночный  
сосальщик



# Цикл развития печеночного сосальщика



Цикл развития печеночного сосальщика



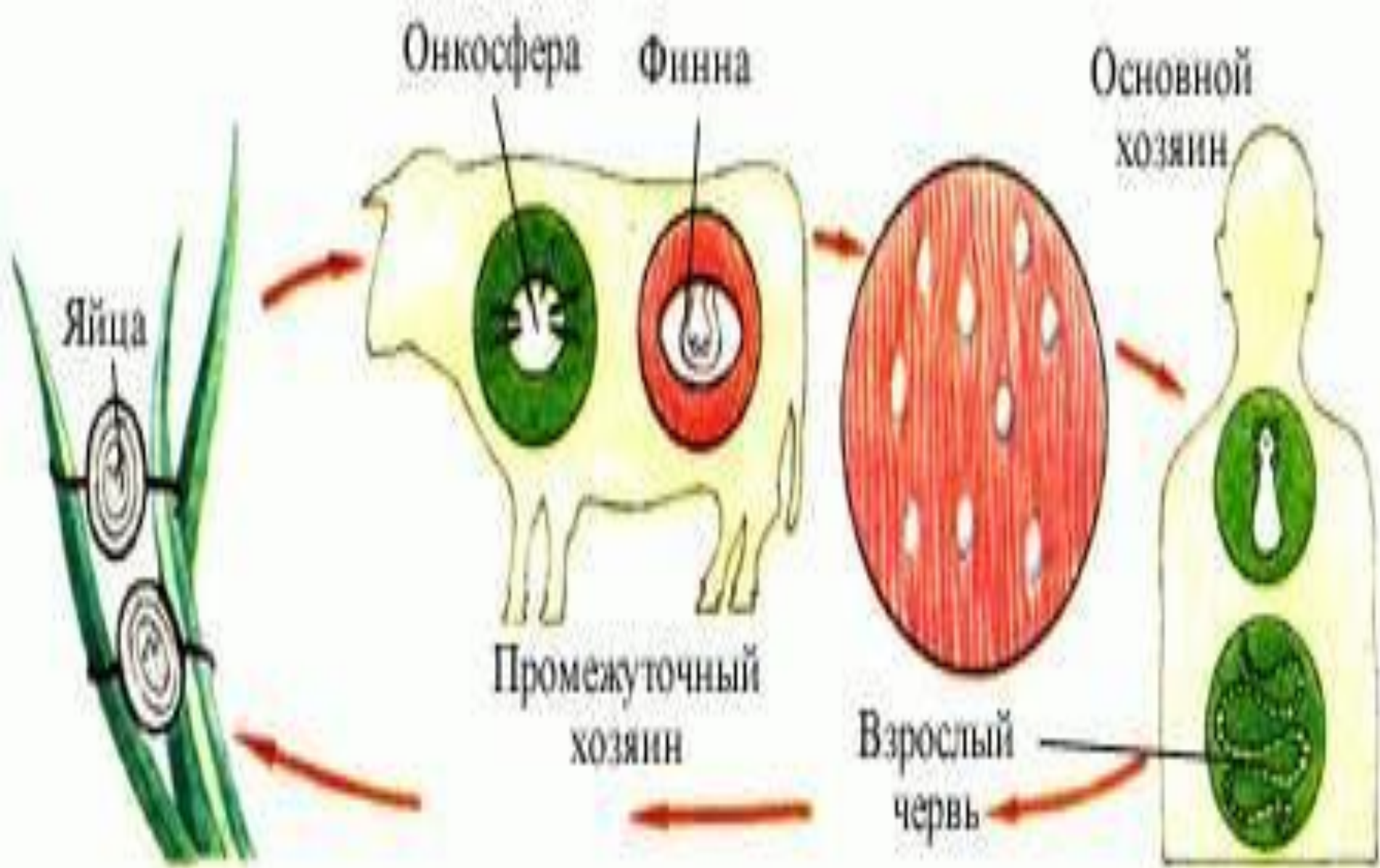


# Цикл развития печеночного сосальщика



# Цикл развития печеночного сосальщика

1. Взрослый паразит в теле коровы
2. Яйца печеночного сосальщика
3. Свободноплавающая личинка
4. Развитие в теле малого прудовика
5. Личинка с хвостом
6. Циста

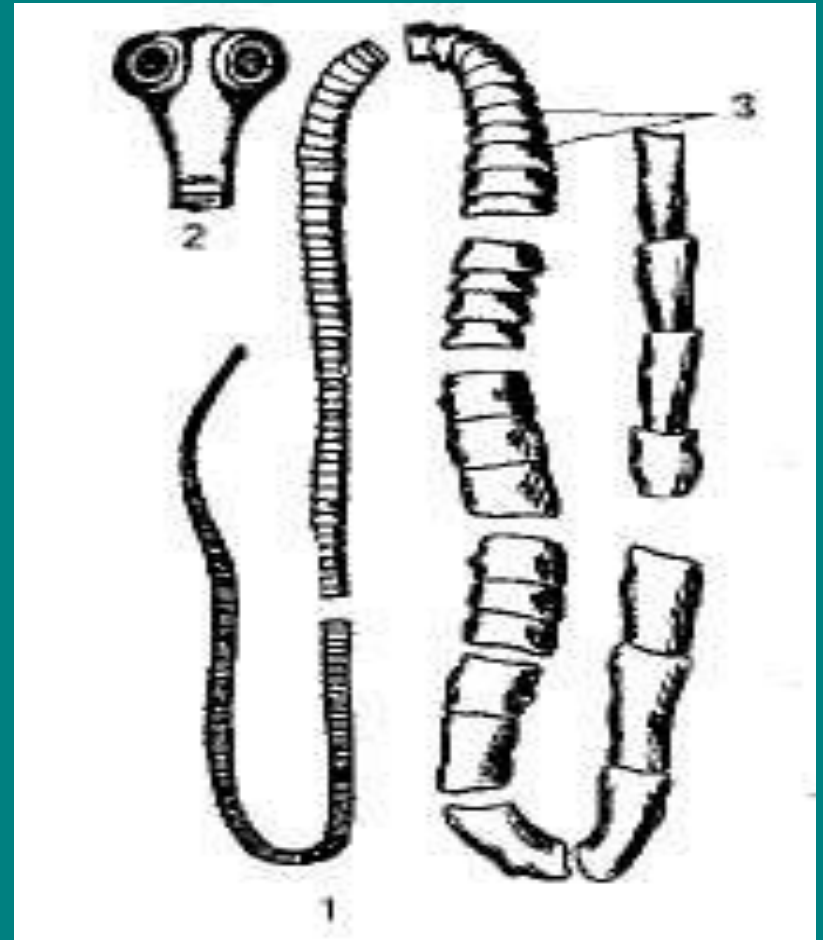
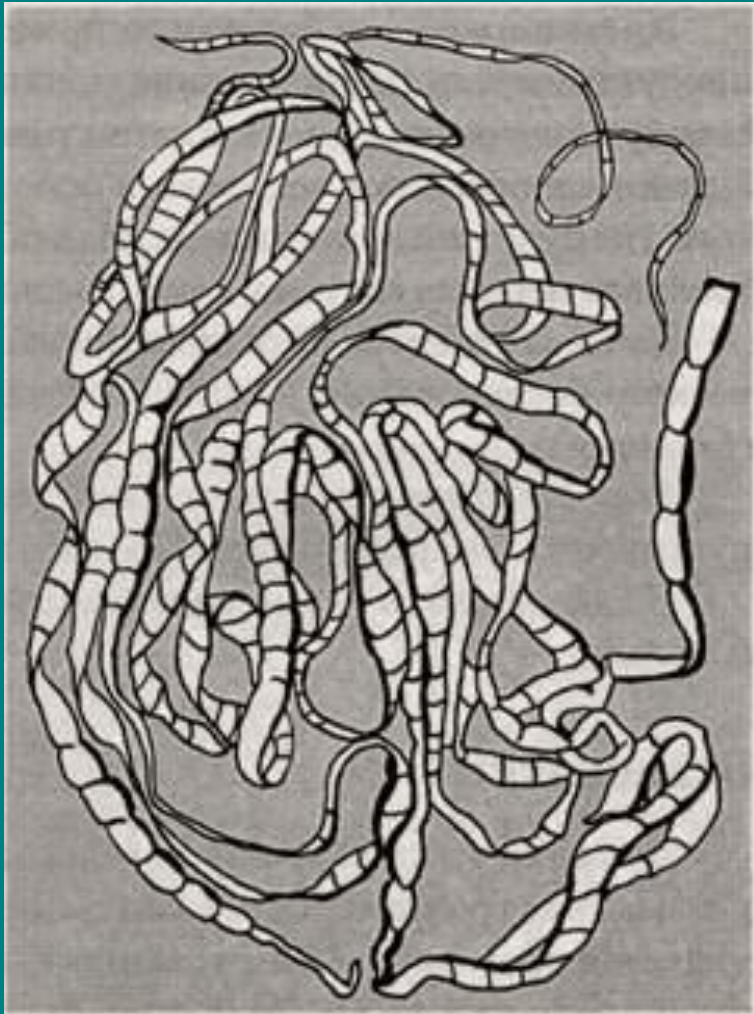


# Заражение

- *Источником заражения является человек. Наибольшую опасность представляют лица, ухаживающие за животными (пастухи, доярки). Возможно участие мух в передаче возбудителя. Яйца цепня бычьего устойчивы во внешней среде, сохраняя жизнеспособность под снегом в течение зимы. Высыхание, высокая температура (выше +30С) и низкая (ниже -30С) температура действуют губительно.*

*Человек заражается при употреблении в пищу сырого, полусырого, малосоленого и вяленого мяса, содержащего личинки цепня (финны).*

# Внешнее строение бычьего цепня



# Внутреннее строение

1. *Нервная система: развита слабо*
2. *Пищеварительная система: всасывает всей поверхностью тела содержимое кишечника организма-хозяина*
3. *Кровеносная система: отсутствует*
4. *Выделительная система: протонефридии*
5. *Репродуктивная система: гермафродитная*

- **Взрослый бычий цепень паразитирует в кишечнике человека. Зрелые членики, содержащие яйца, отрываются и с фекалиями поступают наружу. Там они могут попасть на траву, которую поедают коровы. В желудке коровы из яиц выходят личинки, снабженные шестью крючками. Они выбуравливаются в стенку кишечника и с током крови разносятся ко всем органам. Там они превращаются в финну. В тканях финна вырастает до размеров горошины. Человек заражается яйцами бычьего цепня употребляя в пищу зараженное финнами, плохо прожаренное мясо коровы. В кишечнике из финны выходит цепень, имеющий вид головки с шейкой, от которой начинают нарастать новые членики. Длина взрослого цепня может достигать нескольких метров.**

# Цикл развития бычьего цепня

- *Взрослый паразит в теле человека*
- *Членики с яйцами бычьего цепня*
- *. Корова с личинками*
- *Личинка с хитиновыми крючьями*
- *Финна в мышцах коровы*



# Цикл развития бычьего цепня

